



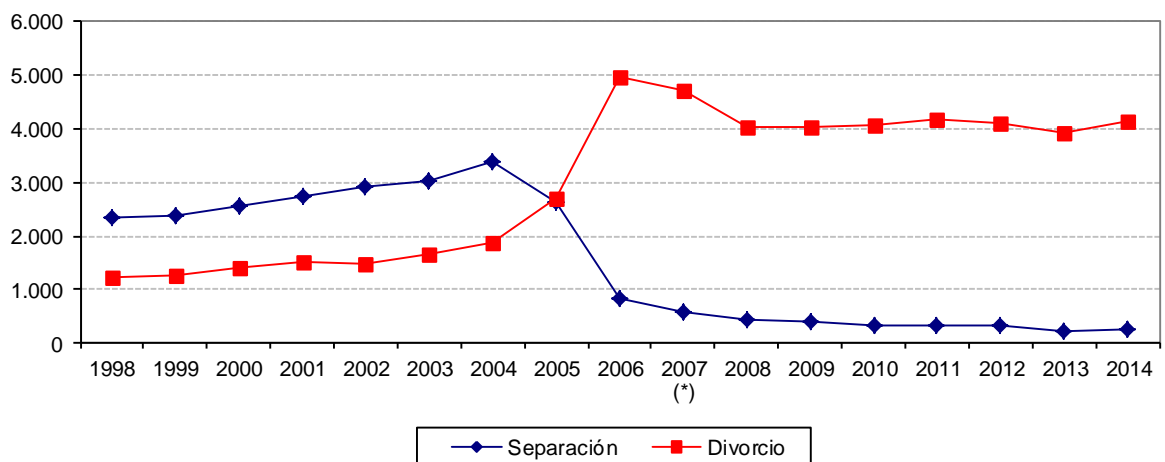
18 de septiembre de 2015

## SEPARACIONES, DIVORCIOS Y NULIDADES AÑO 2014

### DISOLUCIONES MATRIMONIALES

El número de **disoluciones matrimoniales** (nulidades, separaciones y divorcios) en el año 2014 en Castilla y León asciende a 4.377. En España el número de disoluciones matrimoniales es de 105.893.

#### Separaciones y divorcios. Castilla y León. Años 1998-2014

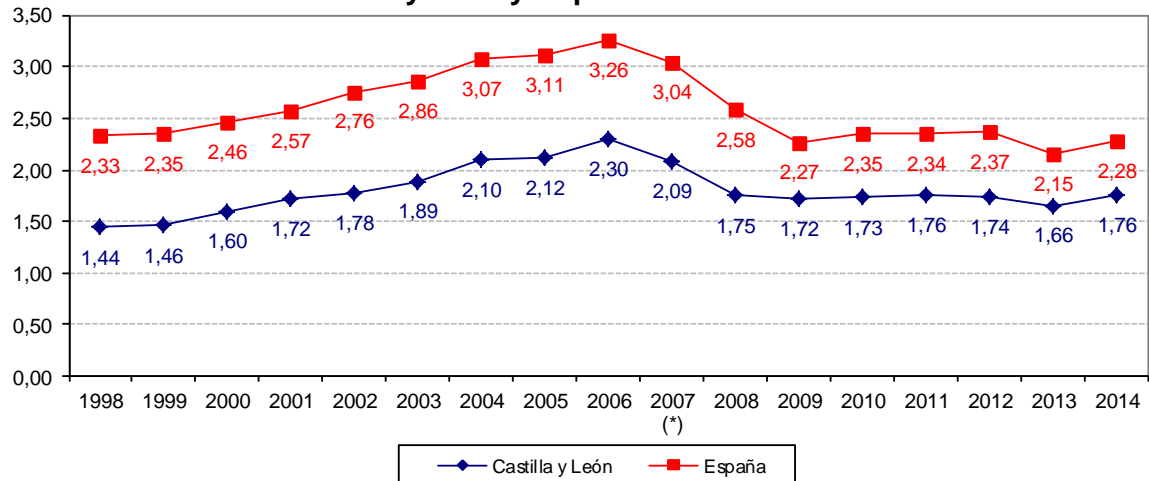


Nota: (\*) A partir de este año se recogen las disoluciones de cónyuges del mismo sexo.

En el año 2014, el número de **disoluciones matrimoniales por cada mil habitantes** en Castilla y León fue de 1,76. En España el número de disoluciones matrimoniales por cada mil habitantes fue de 2,28.



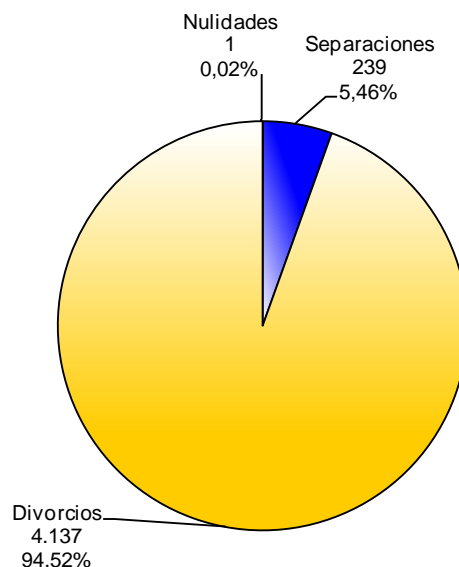
### Disoluciones matrimoniales. Tasa por 1.000 habitantes. Castilla y León y España. Años 1998-2014



Nota: (\*) A partir de este año se recogen las disoluciones de cónyuges del mismo sexo.

Por **tipo de disolución**, de las disoluciones matrimoniales producidas en Castilla y León en el año 2014, el 0,02% son nulidades, el 5,46% son separaciones y el 94,52% son divorcios. En España, el 0,11% son nulidades, el 4,75% son separaciones y el 95,14% son divorcios.

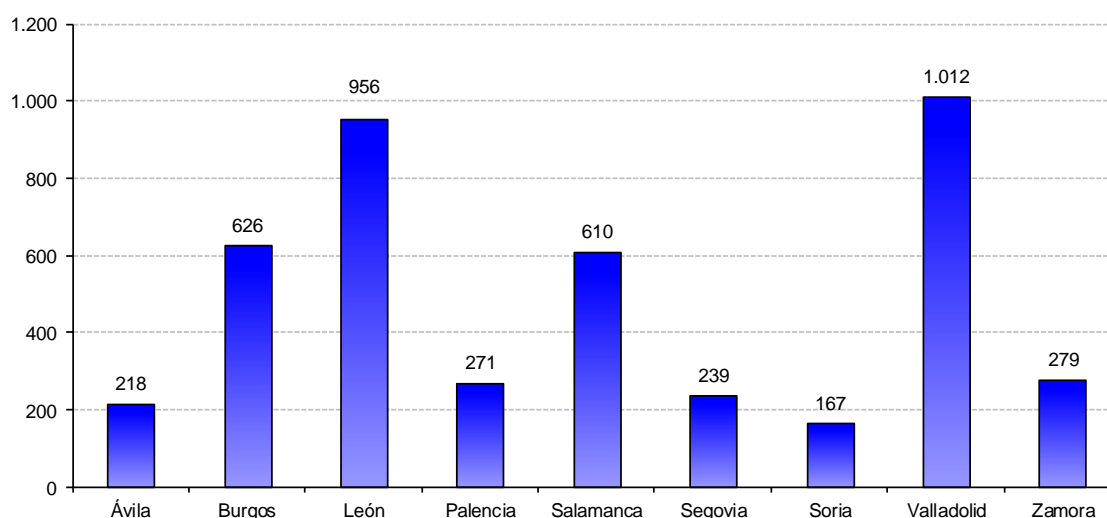
### Distribución porcentual de las disoluciones matrimoniales. Castilla y León. Año 2014





Por **provincia**, de las 4.377 disoluciones matrimoniales que se produjeron en Castilla y León, casi el 45% se produjeron entre las provincias de Valladolid y León.

#### Disoluciones matrimoniales por Provincia. Castilla y León. Año 2014



Por **clase de disolución**, tres de cada cuatro disoluciones matrimoniales en Castilla y León en el año 2014 fueron de mutuo acuerdo o consensuadas.

Atendiendo al **sexo de los cónyuges**, de las 4.377 disoluciones matrimoniales que se produjeron en 2014 en Castilla y León, 4.361 fueron entre cónyuges de diferente sexo, el 99,63% del total. En España el porcentaje de disoluciones matrimoniales entre cónyuges de diferente sexo fue del 99,18% (105.020 disoluciones).

**Nota:** La operación estadística estructural 14011 "Separaciones, Divorcios y Nulidades" forma parte del Plan Estadístico de Castilla y León 2014-2017 y su objetivo es conocer el número de procesos de disolución del vínculo matrimonial en juzgados de Castilla y León, así como las características de los cónyuges afectados y de las sentencias dictadas.



## **ESTADÍSTICA DE SEPARACIONES, DIVORCIOS Y NULIDADES. AÑO 2014**

### **Anexo Tablas**

#### **TIPO Y CLASE DE DISOLUCIÓN**

- Tabla 1. Disoluciones matrimoniales (separaciones, divorcios y nulidades). Número, distribución porcentual y tasa por 1.000 habitantes. Castilla y León y España. Años 1998-2014
- Tabla 2. Disoluciones matrimoniales por Provincia, Castilla y León y España según Tipo de disolución. Año 2014
- Tabla 3. Separaciones por Provincia, Castilla y León y España según Clase de separación. Año 2014
- Tabla 4. Divorcios por Provincia, Castilla y León y España según Clase de divorcio. Año 2014

#### **EDAD DEL ESPOSO Y DE LA ESPOSA**

- Tabla 5. Separaciones entre cónyuges de diferente sexo por Provincia, Castilla y León y España según Edad del esposo. Año 2014
- Tabla 6. Separaciones entre cónyuges de diferente sexo por Provincia, Castilla y León y España según Edad de la esposa. Año 2014
- Tabla 7. Divorcios entre cónyuges de diferente sexo por Provincia, Castilla y León y España según Edad del esposo. Año 2014
- Tabla 8. Divorcios entre cónyuges de diferente sexo por Provincia, Castilla y León y España según Edad de la esposa. Año 2014

#### **NACIONALIDAD DEL ESPOSO Y DE LA ESPOSA**

- Tabla 9. Separaciones entre cónyuges de diferente sexo por Provincia, Castilla y León y España según Nacionalidad del esposo. Año 2014
- Tabla 10. Separaciones entre cónyuges de diferente sexo por Provincia, Castilla y León y España según Nacionalidad de la esposa. Año 2014
- Tabla 11. Divorcios entre cónyuges de diferente sexo por Provincia, Castilla y León y España según Nacionalidad del esposo. Año 2014
- Tabla 12. Divorcios entre cónyuges de diferente sexo por Provincia, Castilla y León y España según Nacionalidad de la esposa. Año 2014

#### **DURACIÓN DEL MATRIMONIO**

- Tabla 13. Separaciones por Provincia, Castilla y León y España según Duración del matrimonio. Año 2014
- Tabla 14. Divorcios por Provincia, Castilla y León y España según Duración del matrimonio. Año 2014



## **ESTADÍSTICA DE SEPARACIONES, DIVORCIOS Y NULIDADES. AÑO 2014**

### **Anexo Tablas**

#### **ESTADO CIVIL AL CONTRAER EL ACTUAL MATRIMONIO**

Tabla 15. Separaciones entre cónyuges de diferente sexo por Provincia, Castilla y León y España según Estado civil al contraer el actual matrimonio. Año 2014

Tabla 16. Divorcios entre cónyuges de diferente sexo por Provincia, Castilla y León y España según Estado civil al contraer el actual matrimonio. Año 2014

#### **CÓNYUGE PRESENTADOR DE LA DEMANDA**

Tabla 17. Separaciones entre cónyuges de diferente sexo por Provincia, Castilla y León y España según Cónyuge presentador de la demanda. Año 2014

Tabla 18. Divorcios entre cónyuges de diferente sexo por Provincia, Castilla y León y España según Cónyuge presentador de la demanda. Año 2014

#### **CÓNYUGE QUE PAGA LA PENSIÓN COMPENSATORIA**

Tabla 19. Separaciones entre cónyuges de diferente sexo por Provincia, Castilla y León y España según Cónyuge que paga la pensión compensatoria. Año 2014

Tabla 20. Divorcios entre cónyuges de diferente sexo por Provincia, Castilla y León y España según Cónyuge que paga la pensión compensatoria. Año 2014

#### **CÓNYUGE QUE PAGA LA PENSIÓN ALIMENTICIA**

Tabla 21. Separaciones entre cónyuges de diferente sexo por Provincia, Castilla y León y España según Cónyuge que paga la pensión alimenticia. Año 2014

Tabla 22. Divorcios entre cónyuges de diferente sexo por Provincia, Castilla y León y España según Cónyuge que paga la pensión alimenticia. Año 2014

#### **NÚMERO DE HIJOS**

Tabla 23. Separaciones por Provincia, Castilla y León y España según Número de hijos. Año 2014

Tabla 24. Divorcios por Provincia, Castilla y León y España según Número de hijos. Año 2014

#### **CÓNYUGE QUE EJERCE LA CUSTODIA**

Tabla 25. Separaciones entre cónyuges de diferente sexo por Provincia, Castilla y León y España según Cónyuge que ejerce la custodia. Año 2014

Tabla 26. Divorcios entre cónyuges de diferente sexo por Provincia, Castilla y León y España según Cónyuge que ejerce la custodia. Año 2014

#### **EXISTENCIA DE SEPARACIÓN PREVIA**

Tabla 27. Divorcios por Provincia, Castilla y León y España según Existencia de separación previa. Año 2014



Tabla 1. Disoluciones matrimoniales (separaciones, divorcios y nulidades). Número, distribución porcentual y tasa por 1.000 habitantes. Castilla y León y España. Años 1998-2014

		Año																	
		1998	1999	2000	2001	2002	2003	2004	2005	2006	2007	2008	2009	2010	2011	2012	2013	2014	
Castilla y León	Número de disoluciones matrimoniales	Nulidades	4	8	5	22	9	8	8	6	3	8	7	0	4	7	2	5	1
		Separaciones	2.329	2.364	2.555	2.749	2.930	3.037	3.371	2.629	821	569	425	393	336	319	311	228	239
		Divorcios	1.234	1.266	1.409	1.503	1.468	1.667	1.869	2.690	4.984	4.717	4.044	4.027	4.082	4.170	4.095	3.939	4.137
		Total	3.567	3.638	3.969	4.274	4.407	4.712	5.248	5.325	5.808	5.294	4.476	4.420	4.422	4.496	4.408	4.172	4.377
	Distribución porcentual sobre el total de disoluciones matrimoniales	Nulidades	0,11%	0,22%	0,13%	0,51%	0,20%	0,17%	0,15%	0,11%	0,05%	0,15%	0,16%	0,00%	0,09%	0,16%	0,05%	0,12%	0,02%
		Separaciones	65,29%	64,98%	64,37%	64,32%	66,49%	64,45%	64,23%	49,37%	14,14%	10,75%	9,50%	8,89%	7,60%	7,10%	7,06%	5,47%	5,46%
		Divorcios	34,59%	34,80%	35,50%	35,17%	33,31%	35,38%	35,61%	50,52%	85,81%	89,10%	90,35%	91,11%	92,31%	92,75%	92,90%	94,42%	94,52%
		Total	100,00%	100,00%	100,00%	100,00%	100,00%	100,00%	100,00%	100,00%	100,00%	100,00%	100,00%	100,00%	100,00%	100,00%	100,00%	100,00%	100,00%
	Tasa por 1.000 habitantes		1,44	1,46	1,60	1,72	1,78	1,89	2,10	2,12	2,30	2,09	1,75	1,72	1,73	1,76	1,74	1,66	1,76
	España	Número de disoluciones matrimoniales	Nulidades	113	108	114	148	186	198	197	168	174	150	142	127	140	132	133	110
Separaciones			56.928	58.137	61.617	66.144	73.567	76.520	81.618	64.028	18.793	11.583	8.761	7.680	7.248	6.915	6.369	4.900	5.034
Divorcios			35.834	36.101	37.743	39.242	41.621	45.448	50.974	72.848	126.952	125.777	110.036	98.359	102.933	103.604	104.262	95.427	100.746
Total			92.875	94.346	99.474	105.534	115.374	122.166	132.789	137.044	145.919	137.510	118.939	106.166	110.321	110.651	110.764	100.437	105.893
Distribución porcentual sobre el total de disoluciones matrimoniales		Nulidades	0,12%	0,11%	0,11%	0,14%	0,16%	0,16%	0,15%	0,12%	0,12%	0,11%	0,12%	0,12%	0,13%	0,12%	0,12%	0,11%	0,11%
		Separaciones	61,30%	61,62%	61,94%	62,68%	63,76%	62,64%	61,46%	46,72%	12,88%	8,42%	7,37%	7,23%	6,57%	6,25%	5,75%	4,88%	4,75%
		Divorcios	38,58%	38,26%	37,94%	37,18%	36,07%	37,20%	38,39%	53,16%	87,00%	91,47%	92,51%	92,65%	93,30%	93,63%	94,13%	95,01%	95,14%
		Total	100,00%	100,00%	100,00%	100,00%	100,00%	100,00%	100,00%	100,00%	100,00%	100,00%	100,00%	100,00%	100,00%	100,00%	100,00%	100,00%	100,00%
Tasa por 1.000 habitantes		2,33	2,35	2,46	2,57	2,76	2,86	3,07	3,11	3,26	3,04	2,58	2,27	2,35	2,34	2,37	2,15	2,28	

FUENTE: D. G. de Presupuestos y Estadística de la Junta de Castilla y León con datos del INE. "Estadística de nulidades, separaciones y divorcios".



<b>Tabla 2. Disoluciones matrimoniales por Provincia, Castilla y León y España según Tipo de disolución. Año 2014</b>				
<b>Número de disoluciones matrimoniales</b>				
	<b>Tipo de disolución</b>			
	Nulidades	Separaciones	Divorcios	Total
Ávila	0	6	212	218
Burgos	0	38	588	626
León	0	52	903	956
Palencia	0	19	252	271
Salamanca	0	37	573	610
Segovia	0	8	231	239
Soria	0	8	159	167
Valladolid	0	50	962	1.012
Zamora	1	21	257	279
<b>Castilla y León</b>	<b>1</b>	<b>239</b>	<b>4.137</b>	<b>4.377</b>
<b>España</b>	<b>113</b>	<b>5.034</b>	<b>100.746</b>	<b>105.893</b>

FUENTE: D. G. de Presupuestos y Estadística de la Junta de Castilla y León con datos del INE, "Estadística de nulidades, separaciones y divorcios".



<b>Tabla 3. Separaciones por Provincia, Castilla y León y España según Clase de separación. Año 2014</b>			
<b>Número de disoluciones matrimoniales</b>			
<b>Provincia</b>	<b>Clase de separación</b>		
	Separación de mutuo acuerdo	Separación contenciosa	Total
Ávila	6	0	6
Burgos	34	4	38
León	40	12	52
Palencia	17	2	19
Salamanca	34	3	37
Segovia	7	1	8
Soria	6	2	8
Valladolid	40	10	50
Zamora	17	4	21
<b>Castilla y León</b>	<b>201</b>	<b>38</b>	<b>239</b>
<b>España</b>	<b>4.306</b>	<b>728</b>	<b>5.034</b>

FUENTE: D. G. de Presupuestos y Estadística de la Junta de Castilla y León con datos del INE, "Estadística de nulidades, separaciones y divorcios".

<b>Tabla 4. Divorcios por Provincia, Castilla y León y España según Clase de divorcio. Año 2014</b>			
<b>Número de disoluciones matrimoniales</b>			
<b>Provincia</b>	<b>Clase de divorcio</b>		
	Divorcio de mutuo acuerdo	Divorcio contencioso	Total
Ávila	155	57	212
Burgos	440	148	588
León	627	277	903
Palencia	193	59	252
Salamanca	480	93	573
Segovia	165	66	231
Soria	124	35	159
Valladolid	741	221	962
Zamora	193	64	257
<b>Castilla y León</b>	<b>3.117</b>	<b>1.019</b>	<b>4.137</b>
<b>España</b>	<b>76.646</b>	<b>24.100</b>	<b>100.746</b>

FUENTE: D. G. de Presupuestos y Estadística de la Junta de Castilla y León con datos del INE, "Estadística de nulidades, separaciones y divorcios".





<b>Tabla 5. Separaciones entre cónyuges de diferente sexo por Provincia, Castilla y León y España según Edad del esposo. Año 2014</b>					
<b>Número de separaciones</b>					
	<b>Edad del esposo</b>				<b>Total</b>
	<b>24 o menos</b>	<b>25-44</b>	<b>45-64</b>	<b>65 o más</b>	
Ávila	0	0	6	0	6
Burgos	0	5	28	5	38
León	1	15	30	6	52
Palencia	0	5	14	0	19
Salamanca	0	14	14	8	37
Segovia	0	2	6	0	8
Soria	0	4	4	0	8
Valladolid	0	17	25	8	50
Zamora	0	11	7	3	21
<b>Castilla y León</b>	<b>1</b>	<b>73</b>	<b>134</b>	<b>30</b>	<b>239</b>
<b>España</b>	<b>4</b>	<b>1.585</b>	<b>2.860</b>	<b>575</b>	<b>5.025</b>

FUENTE: D. G. de Presupuestos y Estadística de la Junta de Castilla y León con datos del INE, "Estadística de nulidades, separaciones y div

<b>Tabla 6. Separaciones entre cónyuges de diferente sexo por Provincia, Castilla y León y España según Edad de la esposa. Año 2014</b>					
<b>Número de separaciones</b>					
	<b>Edad de la esposa</b>				<b>Total</b>
	<b>24 o menos</b>	<b>25-44</b>	<b>45-64</b>	<b>65 o más</b>	
Ávila	0	1	4	0	6
Burgos	0	10	24	4	38
León	0	19	28	5	52
Palencia	0	8	10	0	19
Salamanca	0	14	17	6	37
Segovia	0	4	5	0	8
Soria	0	6	2	0	8
Valladolid	0	14	29	7	50
Zamora	1	7	11	1	21
<b>Castilla y León</b>	<b>1</b>	<b>84</b>	<b>130</b>	<b>23</b>	<b>239</b>
<b>España</b>	<b>21</b>	<b>1.935</b>	<b>2.697</b>	<b>373</b>	<b>5.025</b>

FUENTE: D. G. de Presupuestos y Estadística de la Junta de Castilla y León con datos del INE, "Estadística de nulidades, separaciones y div



<b>Tabla 7. Divorcios entre cónyuges de diferente sexo por Provincia, Castilla y León y España según Edad del esposo. Año 2014</b>					
<b>Número de divorcios</b>					
	<b>Edad del esposo</b>				
	24 o menos	25-44	45-64	65 o más	Total
Ávila	0	90	103	18	211
Burgos	1	279	278	25	584
León	4	440	425	32	900
Palencia	0	108	130	12	251
Salamanca	3	239	289	39	570
Segovia	0	119	99	12	230
Soria	0	77	71	10	159
Valladolid	5	473	440	44	962
Zamora	0	133	110	12	255
<b>Castilla y León</b>	<b>13</b>	<b>1.958</b>	<b>1.945</b>	<b>204</b>	<b>4.121</b>
<b>España</b>	<b>298</b>	<b>52.011</b>	<b>43.490</b>	<b>4.083</b>	<b>99.882</b>

FUENTE: D. G. de Presupuestos y Estadística de la Junta de Castilla y León con datos del INE, "Estadística de nulidades, separaciones y divorcios".

<b>Tabla 8. Divorcios entre cónyuges de diferente sexo por Provincia, Castilla y León y España según Edad de la esposa. Año 2014</b>					
<b>Número de divorcios</b>					
	<b>Edad de la esposa</b>				
	24 o menos	25-44	45-64	65 o más	Total
Ávila	0	119	84	7	211
Burgos	4	363	199	18	584
León	11	521	345	23	900
Palencia	2	146	95	8	251
Salamanca	6	303	253	8	570
Segovia	2	138	82	7	230
Soria	2	94	55	8	159
Valladolid	12	552	368	29	962
Zamora	6	155	88	7	255
<b>Castilla y León</b>	<b>44</b>	<b>2.391</b>	<b>1.569</b>	<b>115</b>	<b>4.121</b>
<b>España</b>	<b>972</b>	<b>60.947</b>	<b>35.585</b>	<b>2.377</b>	<b>99.882</b>

FUENTE: D. G. de Presupuestos y Estadística de la Junta de Castilla y León con datos del INE, "Estadística de nulidades, separaciones y divorcios".



<b>Tabla 9. Separaciones entre cónyuges de diferente sexo por Provincia, Castilla y León y España según Nacionalidad del esposo. Año 2014</b>				
<b>Número de separaciones</b>				
	<b>Nacionalidad del esposo</b>			
	España	Resto U.E.	Resto del mundo	Total
Ávila	6	0	0	6
Burgos	36	0	3	38
León	50	2	0	52
Palencia	17	0	2	19
Salamanca	37	0	0	37
Segovia	8	0	0	8
Soria	6	0	2	8
Valladolid	49	0	1	50
Zamora	19	0	1	21
<b>Castilla y León</b>	<b>228</b>	<b>2</b>	<b>9</b>	<b>239</b>
<b>España</b>	<b>4.796</b>	<b>69</b>	<b>159</b>	<b>5.025</b>

FUENTE: D. G. de Presupuestos y Estadística de la Junta de Castilla y León con datos del INE, "Estadística de nulidades, separaciones y divorcios".

<b>Tabla 10. Separaciones entre cónyuges de diferente sexo por Provincia, Castilla y León y España según Nacionalidad de la esposa. Año 2014</b>				
<b>Número de separaciones</b>				
	<b>Nacionalidad de la esposa</b>			
	España	Resto U.E.	Resto del mundo	Total
Ávila	6	0	0	6
Burgos	37	0	1	38
León	46	2	4	52
Palencia	17	0	2	19
Salamanca	37	0	0	37
Segovia	8	0	0	8
Soria	6	0	2	8
Valladolid	50	0	0	50
Zamora	19	0	1	21
<b>Castilla y León</b>	<b>226</b>	<b>2</b>	<b>10</b>	<b>239</b>
<b>España</b>	<b>4.759</b>	<b>76</b>	<b>190</b>	<b>5.025</b>

FUENTE: D. G. de Presupuestos y Estadística de la Junta de Castilla y León con datos del INE, "Estadística de nulidades, separaciones y divorcios".



Tabla 11. Divorcios entre cónyuges de diferente sexo por Provincia, Castilla y León y España según Nacionalidad del esposo. Año 2014				
Número de divorcios				
	Nacionalidad del esposo			
	España	Resto U.E.- 27	Resto del mundo	Total
Ávila	188	9	13	211
Burgos	512	20	51	584
León	837	19	44	900
Palencia	239	3	8	251
Salamanca	534	14	22	570
Segovia	214	6	9	230
Soria	140	0	18	159
Valladolid	913	15	33	962
Zamora	242	7	7	255
<b>Castilla y León</b>	<b>3.820</b>	<b>94</b>	<b>207</b>	<b>4.121</b>
<b>España</b>	<b>89.412</b>	<b>2.106</b>	<b>8.363</b>	<b>99.882</b>

FUENTE: D. G. de Presupuestos y Estadística de la Junta de Castilla y León con datos del INE, "Estadística de nulidades, separaciones y divorcios".

Tabla 12. Divorcios entre cónyuges de diferente sexo por Provincia, Castilla y León y España según Nacionalidad de la esposa. Año 2014				
Número de divorcios				
	Nacionalidad de la esposa			
	España	Resto U.E.- 27	Resto del mundo	Total
Ávila	175	9	27	211
Burgos	464	18	102	584
León	835	12	52	900
Palencia	235	3	12	251
Salamanca	511	20	39	570
Segovia	208	9	12	230
Soria	118	2	39	159
Valladolid	898	19	44	962
Zamora	240	4	11	255
<b>Castilla y León</b>	<b>3.686</b>	<b>97</b>	<b>337</b>	<b>4.121</b>
<b>España</b>	<b>88.633</b>	<b>2.148</b>	<b>9.101</b>	<b>99.882</b>

FUENTE: D. G. de Presupuestos y Estadística de la Junta de Castilla y León con datos del INE, "Estadística de nulidades, separaciones y divorcios".



<b>Tabla 13. Separaciones por Provincia, Castilla y León y España según Duración del matrimonio. Año 2014</b>				
<b>Número de separaciones</b>				
	<b>Duración del matrimonio</b>			
	Menos de 2 años	2 a 10 años	10 y más años	Total
Ávila	0	0	6	6
Burgos	0	5	33	38
León	1	11	40	52
Palencia	0	3	15	19
Salamanca	3	6	28	37
Segovia	0	1	7	8
Soria	0	4	4	8
Valladolid	1	7	42	50
Zamora	0	3	18	21
<b>Castilla y León</b>	<b>5</b>	<b>40</b>	<b>194</b>	<b>239</b>
<b>España</b>	<b>92</b>	<b>934</b>	<b>4.007</b>	<b>5.034</b>

FUENTE: D. G. de Presupuestos y Estadística de la Junta de Castilla y León con datos del INE, "Estadística de nulidades, separaciones y divorcios".

<b>Tabla 14. Divorcios por Provincia, Castilla y León y España según Duración del matrimonio. Año 2014</b>				
<b>Número de divorcios</b>				
	<b>Duración del matrimonio</b>			
	Menos de 2 años	2 a 10 años	10 y más años	Total
Ávila	6	68	138	212
Burgos	20	210	357	588
León	39	291	573	903
Palencia	17	80	156	252
Salamanca	22	146	404	573
Segovia	8	72	151	231
Soria	4	67	87	159
Valladolid	26	333	602	962
Zamora	12	76	168	257
<b>Castilla y León</b>	<b>156</b>	<b>1.344</b>	<b>2.638</b>	<b>4.137</b>
<b>España</b>	<b>3.221</b>	<b>35.871</b>	<b>61.654</b>	<b>100.746</b>

FUENTE: D. G. de Presupuestos y Estadística de la Junta de Castilla y León con datos del INE, "Estadística de nulidades, separaciones y divorcios".

**Tabla 15. Separaciones entre cónyuges de diferente sexo por Provincia, Castilla y León y España según Estado civil al contraer el actual matrimonio. Año 2014**

Número de separaciones								
	Estado civil del esposo				Estado civil de la esposa			
	Soltero	Viudo	Divorciado	Total	Soltera	Viuda	Divorciada	Total
Ávila	6	0	0	6	6	0	0	6
Burgos	37	0	1	38	36	0	3	38
León	49	0	4	52	50	0	2	52
Palencia	19	0	0	19	19	0	0	19
Salamanca	37	0	0	37	37	0	0	37
Segovia	8	0	0	8	8	0	0	8
Soria	6	0	2	8	8	0	0	8
Valladolid	50	0	0	50	50	0	0	50
Zamora	19	0	1	21	21	0	0	21
<b>Castilla y León</b>	<b>230</b>	<b>0</b>	<b>8</b>	<b>239</b>	<b>234</b>	<b>0</b>	<b>5</b>	<b>239</b>
<b>España</b>	<b>4.729</b>	<b>35</b>	<b>261</b>	<b>5.025</b>	<b>4.760</b>	<b>14</b>	<b>251</b>	<b>5.025</b>

FUENTE: D. G. de Presupuestos y Estadística de la Junta de Castilla y León con datos del INE, "Estadística de nulidades, separaciones y divorcios".

**Tabla 16. Divorcios entre cónyuges de diferente sexo por Provincia, Castilla y León y España según Estado civil al contraer el actual matrimonio. Año 2014**

Número de divorcios								
	Estado civil del esposo				Estado civil de la esposa			
	Soltero	Viudo	Divorciado	Total	Soltera	Viuda	Divorciada	Total
Ávila	196	0	15	211	197	0	13	211
Burgos	539	3	42	584	553	0	31	584
León	818	6	75	900	828	2	69	900
Palencia	239	0	12	251	239	0	12	251
Salamanca	545	6	20	570	542	0	28	570
Segovia	218	2	9	230	221	1	7	230
Soria	142	0	16	159	151	2	6	159
Valladolid	919	4	38	962	911	4	46	962
Zamora	236	3	17	255	239	3	14	255
<b>Castilla y León</b>	<b>3.853</b>	<b>23</b>	<b>244</b>	<b>4.121</b>	<b>3.882</b>	<b>12</b>	<b>226</b>	<b>4.121</b>
<b>España</b>	<b>92.085</b>	<b>563</b>	<b>7.233</b>	<b>99.882</b>	<b>93.079</b>	<b>360</b>	<b>6.442</b>	<b>99.882</b>

FUENTE: D. G. de Presupuestos y Estadística de la Junta de Castilla y León con datos del INE, "Estadística de nulidades, separaciones y divorcios".



Tabla 17. Separaciones entre cónyuges de diferente sexo por Provincia, Castilla y León y España según Cónyuge presentador de la demanda. Año 2014				
Número de separaciones				
	Cónyuge presentador de la demanda			
	Esposo	Esposa	Ambos	Total
Ávila	0	0	6	6
Burgos	0	10	28	38
León	2	12	38	52
Palencia	2	0	17	19
Salamanca	3	3	31	37
Segovia	1	1	6	8
Soria	2	0	6	8
Valladolid	5	21	24	50
Zamora	3	4	14	21
<b>Castilla y León</b>	<b>18</b>	<b>52</b>	<b>169</b>	<b>239</b>
<b>España</b>	<b>470</b>	<b>1.296</b>	<b>3.259</b>	<b>5.025</b>

FUENTE: D. G. de Presupuestos y Estadística de la Junta de Castilla y León con datos del INE, "Estadística de nulidades, separaciones y divorcios".

Tabla 18. Divorcios entre cónyuges de diferente sexo por Provincia, Castilla y León y España según Cónyuge presentador de la demanda. Año 2014				
Número de divorcios				
	Cónyuge presentador de la demanda			
	Esposo	Esposa	Ambos	Total
Ávila	25	56	130	211
Burgos	91	149	344	584
León	130	208	562	900
Palencia	36	59	156	251
Salamanca	45	115	410	570
Segovia	34	59	137	230
Soria	16	43	100	159
Valladolid	183	271	508	962
Zamora	39	81	135	255
<b>Castilla y León</b>	<b>598</b>	<b>1.041</b>	<b>2.481</b>	<b>4.121</b>
<b>España</b>	<b>16.026</b>	<b>27.539</b>	<b>56.317</b>	<b>99.882</b>

FUENTE: D. G. de Presupuestos y Estadística de la Junta de Castilla y León con datos del INE, "Estadística de nulidades, separaciones y divorcios".



<b>Tabla 19. Separaciones entre cónyuges de diferente sexo por Provincia, Castilla y León y España según Cónyuge que paga la pensión compensatoria. Año 2014</b>					
<b>Número de separaciones</b>					
	<b>Cónyuge que paga la pensión compensatoria</b>				
	Procede			No procede o No consta	Total
	Esposo	Esposa	Total		
Ávila	4	0	4	1	6
Burgos	14	0	14	24	38
León	16	0	16	36	52
Palencia	5	0	5	14	19
Salamanca	8	0	8	28	37
Segovia	1	0	1	7	8
Soria	0	0	0	8	8
Valladolid	15	0	15	35	50
Zamora	0	0	0	21	21
<b>Castilla y León</b>	<b>64</b>	<b>0</b>	<b>64</b>	<b>175</b>	<b>239</b>
<b>España</b>	<b>1.098</b>	<b>62</b>	<b>1.160</b>	<b>3.865</b>	<b>5.025</b>

FUENTE: D. G. de Presupuestos y Estadística de la Junta de Castilla y León con datos del INE, "Estadística de nulidades, separaciones y divorcios".

<b>Tabla 20. Divorcios entre cónyuges de diferente sexo por Provincia, Castilla y León y España según Cónyuge que paga la pensión compensatoria. Año 2014</b>					
<b>Número de divorcios</b>					
	<b>Cónyuge que paga la pensión compensatoria</b>				
	Procede			No procede o No consta	Total
	Esposo	Esposa	Total		
Ávila	13	3	16	194	211
Burgos	69	3	72	512	584
León	106	6	112	788	900
Palencia	39	0	39	212	251
Salamanca	73	8	81	489	570
Segovia	21	1	22	207	230
Soria	16	0	16	142	159
Valladolid	111	12	123	838	962
Zamora	29	4	33	222	255
<b>Castilla y León</b>	<b>478</b>	<b>37</b>	<b>515</b>	<b>3.606</b>	<b>4.121</b>
<b>España</b>	<b>8.540</b>	<b>751</b>	<b>9.291</b>	<b>90.591</b>	<b>99.882</b>

FUENTE: D. G. de Presupuestos y Estadística de la Junta de Castilla y León con datos del INE, "Estadística de nulidades, separaciones y divorcios".





**Tabla 21. Separaciones entre cónyuges de diferente sexo por Provincia, Castilla y León y España según Cónyuge que paga la pensión alimenticia. Año 2014**

Número de separaciones						
	Cónyuge que paga la pensión alimenticia					
	Procede				No procede	Total
	Padre	Madre	Ambos	Total		
Ávila	6	0	0	6	0	6
Burgos	15	0	3	18	20	38
León	23	2	2	27	24	52
Palencia	7	0	7	14	5	19
Salamanca	17	0	0	17	20	37
Segovia	2	0	2	4	4	8
Soria	2	0	2	4	4	8
Valladolid	16	0	5	21	29	50
Zamora	7	0	7	14	7	21
<b>Castilla y León</b>	<b>95</b>	<b>2</b>	<b>28</b>	<b>125</b>	<b>113</b>	<b>239</b>
<b>España</b>	<b>2.318</b>	<b>111</b>	<b>469</b>	<b>2.898</b>	<b>2.127</b>	<b>5.025</b>

FUENTE: D. G. de Presupuestos y Estadística de la Junta de Castilla y León con datos del INE, "Estadística de nulidades, separaciones y divorcios".

**Tabla 22. Divorcios entre cónyuges de diferente sexo por Provincia, Castilla y León y España según Cónyuge que paga la pensión alimenticia. Año 2014**

Número de divorcios						
	Cónyuge que paga la pensión alimenticia					
	Procede				No procede	Total
	Padre	Madre	Ambos	Total		
Ávila	75	10	18	103	108	211
Burgos	278	23	43	344	240	584
León	430	33	64	527	373	900
Palencia	124	7	19	150	102	251
Salamanca	261	34	51	346	225	570
Segovia	112	13	14	139	91	230
Soria	55	4	24	83	75	159
Valladolid	452	24	74	550	412	962
Zamora	123	15	18	156	99	255
<b>Castilla y León</b>	<b>1.909</b>	<b>163</b>	<b>325</b>	<b>2.397</b>	<b>1.723</b>	<b>4.121</b>
<b>España</b>	<b>45.180</b>	<b>2.646</b>	<b>9.927</b>	<b>57.753</b>	<b>42.129</b>	<b>99.882</b>

FUENTE: D. G. de Presupuestos y Estadística de la Junta de Castilla y León con datos del INE, "Estadística de nulidades, separaciones y divorcios".



<b>Tabla 23. Separaciones por Provincia, Castilla y León y España según Número de hijos. Año 2014</b>					
<b>Número de separaciones</b>					
	<b>Número de hijos</b>				
	Sin hijos	1 hijo menor	1 hijo mayor dependiente	2 o más hijos	Total
Ávila	0	1	3	1	6
Burgos	20	1	5	11	38
León	24	13	2	12	52
Palencia	5	5	0	8	19
Salamanca	20	6	0	11	37
Segovia	4	0	0	5	8
Soria	4	2	0	2	8
Valladolid	29	10	1	10	50
Zamora	7	4	0	10	21
<b>Castilla y León</b>	<b>113</b>	<b>43</b>	<b>11</b>	<b>71</b>	<b>239</b>
<b>España</b>	<b>2.134</b>	<b>1.030</b>	<b>193</b>	<b>1.676</b>	<b>5.034</b>

FUENTE: D. G. de Presupuestos y Estadística de la Junta de Castilla y León con datos del INE, "Estadística de nulidades, separaciones y divorcios".

<b>Tabla 24. Divorcios por Provincia, Castilla y León y España según Número de hijos. Año 2014</b>					
<b>Número de divorcios</b>					
	<b>Número de hijos</b>				
	Sin hijos	1 hijo menor	1 hijo mayor dependiente	2 o más hijos	Total
Ávila	109	46	6	52	212
Burgos	243	133	25	186	588
León	375	268	42	217	903
Palencia	103	59	14	76	252
Salamanca	225	124	14	211	573
Segovia	91	40	8	92	231
Soria	75	33	8	43	159
Valladolid	412	243	29	278	962
Zamora	101	75	14	68	257
<b>Castilla y León</b>	<b>1.734</b>	<b>1.020</b>	<b>161</b>	<b>1.222</b>	<b>4.137</b>
<b>España</b>	<b>42.886</b>	<b>25.026</b>	<b>2.520</b>	<b>30.314</b>	<b>100.746</b>

FUENTE: D. G. de Presupuestos y Estadística de la Junta de Castilla y León con datos del INE, "Estadística de nulidades, separaciones y divorcios".



**Tabla 25. Separaciones entre cónyuges de diferente sexo por Provincia, Castilla y León y España según Cónyuge que ejerce la custodia. Año 2014**

Número de separaciones							
	Cónyuge que ejerce la custodia						
	Procede					No procede	Total
	Padre	Madre	Custodia compartida	Otros	Total		
Ávila	0	3	0	0	3	3	6
Burgos	0	10	3	0	13	25	38
León	1	18	4	0	23	29	52
Palencia	0	10	2	0	12	7	19
Salamanca	0	17	0	0	17	20	37
Segovia	0	2	1	0	3	5	8
Soria	2	0	2	0	4	4	8
Valladolid	0	15	5	0	20	30	50
Zamora	0	8	4	0	12	8	21
<b>Castilla y León</b>	<b>3</b>	<b>84</b>	<b>20</b>	<b>0</b>	<b>107</b>	<b>131</b>	<b>239</b>
<b>España</b>	<b>122</b>	<b>1.915</b>	<b>528</b>	<b>7</b>	<b>2.572</b>	<b>2.453</b>	<b>5.025</b>

FUENTE: D. G. de Presupuestos y Estadística de la Junta de Castilla y León con datos del INE, "Estadística de nulidades, separaciones y divorcios".

**Tabla 26. Divorcios entre cónyuges de diferente sexo por Provincia, Castilla y León y España según Cónyuge que ejerce la custodia. Año 2014**

Número de divorcios							
	Cónyuge que ejerce la custodia						
	Procede					No procede	Total
	Padre	Madre	Custodia compartida	Otros	Total		
Ávila	9	65	18	0	92	119	211
Burgos	27	231	42	5	305	279	584
León	32	347	95	2	476	424	900
Palencia	12	97	14	3	126	125	251
Salamanca	39	225	51	3	318	253	570
Segovia	14	100	13	1	128	101	230
Soria	2	49	12	4	67	92	159
Valladolid	21	407	79	2	509	453	962
Zamora	12	105	17	0	134	122	255
<b>Castilla y León</b>	<b>168</b>	<b>1.624</b>	<b>340</b>	<b>21</b>	<b>2.153</b>	<b>1.967</b>	<b>4.121</b>
<b>España</b>	<b>2.838</b>	<b>39.116</b>	<b>11.401</b>	<b>225</b>	<b>53.580</b>	<b>46.302</b>	<b>99.882</b>

FUENTE: D. G. de Presupuestos y Estadística de la Junta de Castilla y León con datos del INE, "Estadística de nulidades, separaciones y divorcios".



<b>Tabla 27. Divorcios por Provincia, Castilla y León y España según Existencia de separación previa. Año 2014</b>			
<b>Número de divorcios</b>			
	<b>Existencia de separación previa</b>		
	<b>Sí</b>	<b>No</b>	<b>Total</b>
Ávila	15	197	212
Burgos	46	542	588
León	101	803	903
Palencia	19	234	252
Salamanca	34	539	573
Segovia	27	204	231
Soria	10	149	159
Valladolid	86	875	962
Zamora	21	236	257
<b>Castilla y León</b>	<b>358</b>	<b>3.778</b>	<b>4.137</b>
<b>España</b>	<b>9.380</b>	<b>91.366</b>	<b>100.746</b>

FUENTE: D. G. de Presupuestos y Estadística de la Junta de Castilla y León con datos del INE, "Estadística de nulidades, separaciones y divorcios".