



27 de enero de 2022

## ENCUESTA DE POBLACIÓN ACTIVA EN CASTILLA Y LEÓN CUARTO TRIMESTRE 2021

### POBLACIÓN ACTIVA

En Castilla y León, en el cuarto trimestre de 2021, la población activa se sitúa en 1.102.510 personas. En España, el número de activos se sitúa en 23.288.790 personas.

**En términos trimestrales**, con respecto al trimestre anterior, en Castilla y León el número de activos disminuye en 6.529 personas (-0,59%). En España, la población activa disminuye en 158.906 personas (-0,68%).

**En términos anuales**, con relación al mismo trimestre del año anterior, el número de activos disminuye en 2.431 personas (-0,22%). En España, los activos aumentan en 224.720 (0,97%).

### POBLACIÓN OCUPADA

En Castilla y León, en el cuarto trimestre de 2021, la población ocupada se sitúa en 988.640 personas. En España, el número de ocupados se sitúa en 20.184.947 personas.

**En términos trimestrales**, con respecto al trimestre anterior, en Castilla y León el número de ocupados disminuye en 8.962 personas (-0,90%). En España, aumenta el número de ocupados en 153.947 personas (0,77%).

**En términos anuales**, con relación al mismo trimestre del año anterior, el número de ocupados aumenta en 12.026 personas (1,23%). En España, la población ocupada aumenta en 840.660 personas (4,35%).

### POBLACIÓN EN PARO

En Castilla y León, en el cuarto trimestre de 2021, la población parada se sitúa en 113.870 personas. En España, el número de parados se sitúa en 3.103.843 personas.

**En términos trimestrales**, con respecto al trimestre anterior, en Castilla y León el número de parados aumenta en 2.433 personas (2,18%). En España, se produce un descenso en el número de parados de 312.853 (-9,16%).



**En términos anuales**, con relación al mismo trimestre del año anterior, el número de parados disminuye en Castilla y León en 14.457 personas (-11,27%). En España, disminuye el número de parados en 615.940 personas (-16,56%).

## TASA DE ACTIVIDAD Y TASA DE PARO

En Castilla y León, en el cuarto trimestre de 2021, la tasa de actividad se sitúa en el 54,31% y la tasa de paro es del 10,33%. En España la tasa de actividad es del 58,65% y la tasa de paro es del 13,33%.

**En términos trimestrales**, con respecto al trimestre anterior, en Castilla y León disminuye la tasa de actividad (-0,33 puntos) y aumenta la tasa de paro (0,28 puntos). En España disminuye la tasa de actividad (-0,49 puntos) y también la tasa de paro (-1,24 puntos).

**En términos anuales**, con respecto al mismo trimestre del año anterior, en Castilla y León aumenta la tasa de actividad (0,11 puntos) y disminuye la tasa de paro (-1,29 puntos). En España aumenta la tasa de actividad (0,46 puntos) y disminuye la tasa de paro (-2,80 puntos).

## RESULTADOS POR SEXO

**En términos trimestrales**, en Castilla y León, la población activa disminuye para los hombres (-0,79%) y también para las mujeres (-0,35%).

La población ocupada disminuye para los hombres (-2,01%) y aumenta para las mujeres (0,48%).

El número de parados aumenta para los hombres (13,80%) y disminuye para las mujeres (-6,03%).

**En términos anuales**, en Castilla y León, la población activa disminuye para los hombres (-0,36%) y para las mujeres (-0,05%).

La población ocupada aumenta para los hombres (0,11%) y también para las mujeres (2,62%).

El número de parados disminuye para los hombres (-4,99%) y también para las mujeres (-16,02%).



## RESULTADOS POR GRUPO DE EDAD

**En términos trimestrales**, en Castilla y León, el número de activos disminuye en todos los grupos de edad: de 16 a 19 años (-24,92%), de 20 a 24 años (-5,49%), de 25 a 54 años (-0,09%) y de 55 y más años (-0,16%).

El número de ocupados disminuye en todos los grupos de edad: de 16 a 19 años (-32,10%), de 20 a 24 años (-4,79%), de 25 a 54 años (-0,68%) y de 55 y más años (-0,16%).

El número de parados disminuye en los grupos de edad de 16 a 19 años (-14,93%), de 20 a 24 años (-7,61%) y de 55 y más años (-0,13%) y aumenta en el grupo de 25 a 54 años (5,73%).

**En términos anuales**, con respecto al mismo trimestre del año anterior, en Castilla y León el número de activos aumenta en los grupos de edad de 16 a 19 años (5,02%), de 20 a 24 años (10,24%) y de 55 y más años (4,08%), disminuyendo en el grupo de edad de 25 a 54 años (-2,24%).

El número de ocupados aumenta en los grupos de edad de 16 a 19 años (14,36%), de 20 a 24 años (17,42%) y de 55 y más años (6,23%), disminuyendo en el grupo de edad de 25 a 54 años (-1,18%).

El número de parados disminuye en todos los grupos de edad de 16 a 19 años (-3,73%), de 20 a 24 años (-7,26%) y de 25 a 54 años (-11,20%) y de 55 y más años (-14,56%).

## RESULTADOS POR PROVINCIA

**En términos trimestrales**, con respecto al trimestre anterior, el número de activos aumenta en Ávila (4,05%) y Valladolid (0,54%) y disminuye en Burgos (-0,97%), León (-1,46%), Palencia (-0,19%), Salamanca (-1,80%), Segovia (-3,42%), Soria (-0,14%) y Zamora (-0,43%).

La población ocupada aumenta en Ávila (0,22%), Valladolid (1,85%) y Zamora (1,53%) y disminuye en Burgos (-2,00%), León (-2,86%), Palencia (-0,91%), Salamanca (-0,56%), Segovia (-5,45%) y Soria (-1,03%).

El número de parados disminuye en Salamanca (-10,48%), Valladolid (-11,77%) y Zamora (-16,92%), aumentando Ávila (31,91%), Burgos (9,33%), León (10,44%), Palencia (7,26%), Segovia (19,42%) y Soria (13,35%).



**En términos anuales**, con respecto al mismo trimestre del año anterior, el número de activos aumenta en Burgos (2,33%), León (5,06%), Salamanca (1,22%), Soria (3,05%) y Zamora (0,23%) y disminuye en Ávila (-2,85%), Palencia (-1,76%), Segovia (-4,00%) y Valladolid (-5,15%).

El número de ocupados aumenta en Burgos (1,61%), León (5,38%), Salamanca (6,38%), Soria (3,80%) y Zamora (3,18%) y disminuye en Ávila (-1,98%) Palencia (-1,58%), Segovia (-5,98%) y Valladolid (-2,08%).

El número de parados disminuye en Ávila (-7,36%), Palencia (-3,48%), Salamanca (-26,41%), Soria (-6,00%), Valladolid (-29,19%) y Zamora (-22,52%), aumentando en Burgos (9,26%), León (2,73%) y Segovia (18,08%).

## RESULTADOS POR SECTOR DE ACTIVIDAD ECONÓMICA

**En términos trimestrales**, con respecto al trimestre anterior, la población activa aumenta en la construcción (2,30%) y en el sector servicios (0,34%), disminuyendo en la agricultura, ganadería, silvicultura y pesca (-8,38%) y en la industria (-0,41%).

La población ocupada aumenta en la construcción (0,63%), permanece prácticamente constante en el sector servicios (0,02%) y disminuye en la agricultura, ganadería, silvicultura y pesca (-9,47%) y en la industria (-1,68%).

El número de parados aumenta en todos los sectores de actividad: en la agricultura, ganadería, silvicultura y pesca (17,70%), en la industria (29,26%), en la construcción (36,37%) y en el sector servicios (6,42%).

**En términos anuales**, con respecto al mismo trimestre del año anterior, la población activa aumenta en la agricultura, ganadería, silvicultura y pesca (7,14%) y en el sector servicios (1,46%), disminuyendo en la industria (-2,00%) y en la construcción (-10,49%).

La población ocupada aumenta en la agricultura, ganadería, silvicultura y pesca (9,85%) y en el sector servicios (2,86%), disminuyendo en la industria (-2,48%) y en la construcción (-12,28%).

El número de parados disminuye en la en la agricultura, ganadería, silvicultura y pesca (-26,44%) y en el sector servicios (-18,62%) y aumenta en la industria (7,45%) y en la construcción (29,22%).



## RESULTADOS POR NACIONALIDAD

**En términos trimestrales**, con respecto al trimestre anterior, la población activa disminuye para la nacionalidad española (-0,18%) y también para la nacionalidad extranjera (-4,89%).

La población ocupada disminuye para la nacionalidad española (-0,94%) y para la nacionalidad extranjera (-0,43%).

El número de parados aumenta para la nacionalidad española (7,63%) y disminuye para la nacionalidad extranjera (-20,11%).

**En términos anuales**, con respecto al mismo trimestre del año anterior, la población activa aumenta para la nacionalidad española (0,38%) y disminuye para la nacionalidad extranjera (-6,36%).

La población ocupada aumenta para la nacionalidad española (1,30%) y también para la nacionalidad extranjera (0,43%).

El número de parados disminuye para la nacionalidad española (-7,57%) y también para la nacionalidad extranjera (-27,28%).

---

**Nota:** La estadística de Encuesta de Población Activa, operación 15001 del Plan Estadístico de Castilla y León 2018-2021, es una estadística coyuntural cuyo objetivo es conocer los datos de la población en relación con el mercado de trabajo (activos, ocupados, parados e inactivos) de Castilla y León y clasificarlos según diversas características.

## Anexo Tablas y Gráficos

### ENCUESTA DE POBLACIÓN ACTIVA

#### Cuarto trimestre 2021

#### TABLAS

Tabla 1.	Población activa por Sexo, por Grupo de edad, por Nacionalidad y por Sector de actividad económica.
Tabla 2.	Población ocupada por Sexo, por Grupo de edad, por Nacionalidad y por Sector de actividad económica.
Tabla 3.	Población en paro por Sexo, por Grupo de edad, por Nacionalidad y por Sector de actividad económica.
Tabla 4.	Tasa de actividad por Sexo, por Grupo de edad y por Nacionalidad.
Tabla 5.	Tasa de paro por Sexo, por Grupo de edad y por Nacionalidad.
Tabla 6.	Población activa, ocupada y en paro, Tasas de actividad y paro por Provincia.
Tabla 7.	Evolución de las principales magnitudes. Castilla y León. Cuarto trimestre 1976-2021
Tabla 8.	Evolución de las principales magnitudes. España. Cuarto trimestre 1976-2021
Tabla 9.	Evolución de las principales magnitudes. Hombres. Castilla y León. Cuarto trimestre 1976-2021
Tabla 10.	Evolución de las principales magnitudes. Mujeres. Castilla y León. Cuarto trimestre 1976-2021
Tabla 11.	Población activa, ocupada y en paro por Sexo y Grupo de edad.
Tabla 12.	Tasa de actividad y de paro por Sexo y Grupo de edad.
Tabla 13.	Población activa por Sexo y Nacionalidad.
Tabla 14.	Población ocupada por Sexo y Nacionalidad.
Tabla 15.	Población en paro por Sexo y Nacionalidad.
Tabla 16.	Tasas de actividad y paro por Sexo y Nacionalidad.
Tabla 17.	Población activa por Sexo y Provincia.
Tabla 18.	Población ocupada por Sexo y Provincia.
Tabla 19.	Población en paro por Sexo y Provincia.
Tabla 20.	Tasas de actividad y paro por Sexo y Provincia.
Tabla 21.	Población ocupada por Sexo y Tipo de jornada laboral.
Tabla 22.	Población ocupada asalariada por Sexo y Tipo de contrato.
Tabla 23.	Población en paro por Sexo y Tiempo de búsqueda de empleo.
Tabla 24.	Población inactiva por Sexo y Grupo de edad.
Tabla 25.	Población inactiva por Sexo y Clase principal de inactividad.

#### GRÁFICOS

Gráfico 1.	Evolución de la Población activa, ocupada y en paro. Castilla y León. Primer trimestre 2005 - Cuarto trimestre 2021
Gráfico 2.	Evolución de la Tasa de actividad. Castilla y León y España. Primer trimestre 2005 - Cuarto trimestre 2021
Gráfico 3.	Evolución de la Tasa de actividad por Sexo. Castilla y León. Primer trimestre 2005 - Cuarto trimestre 2021
Gráfico 4.	Evolución de la Tasa de paro. Castilla y León y España. Primer trimestre 2005 - Cuarto trimestre 2021
Gráfico 5.	Evolución de la Tasa de paro por Sexo. Castilla y León. Primer trimestre 2005 - Cuarto trimestre 2021
Gráfico 6.	Evolución de la variación relativa intertrimestral de la Población activa. Castilla y León y España. Primer trimestre 2005 - Cuarto trimestre 2021
Gráfico 7.	Evolución de la variación relativa intertrimestral de la Población ocupada. Castilla y León y España. Primer trimestre 2005 - Cuarto trimestre 2021
Gráfico 8.	Evolución de la variación relativa intertrimestral de la Población en paro. Castilla y León y España. Primer trimestre 2005 - Cuarto trimestre 2021
Gráfico 9.	Evolución de la variación relativa interanual de la Población activa. Castilla y León y España. Primer trimestre 2005 - Cuarto trimestre 2021
Gráfico 10.	Evolución de la variación relativa interanual de la Población ocupada. Castilla y León y España. Primer trimestre 2005 - Cuarto trimestre 2021
Gráfico 11.	Evolución de la variación relativa interanual de la Población en paro. Castilla y León y España. Primer trimestre 2005 - Cuarto trimestre 2021
Gráfico 12.	Variación relativa intertrimestral de la Población activa por Provincia. Castilla y León y España. Cuarto trimestre 2021
Gráfico 13.	Variación relativa intertrimestral de la Población ocupada por Provincia. Castilla y León y España. Cuarto trimestre 2021
Gráfico 14.	Variación relativa intertrimestral de la Población en paro por Provincia. Castilla y León y España. Cuarto trimestre 2021
Gráfico 15.	Variación relativa interanual de la Población activa por Provincia. Castilla y León y España. Cuarto trimestre 2021
Gráfico 16.	Variación relativa interanual de la Población ocupada por Provincia. Castilla y León y España. Cuarto trimestre 2021
Gráfico 17.	Variación relativa interanual de la Población en paro por Provincia. Castilla y León y España. Cuarto trimestre 2021
Gráfico 18.	Distribución porcentual provincial de la Población activa. Castilla y León y España. Cuarto trimestre 2021
Gráfico 19.	Evolución de la variación relativa interanual de la Población activa. AGRICULTURA, GANADERÍA, SILVICULTURA Y PESCA. Castilla y León y España. Primer trimestre 2010 - Cuarto trimestre 2021
Gráfico 20.	Evolución de la variación relativa interanual de la Población activa. INDUSTRIA. Castilla y León y España. Primer trimestre 2010 - Cuarto trimestre 2021
Gráfico 21.	Evolución de la variación relativa interanual de la Población activa. CONSTRUCCIÓN. Castilla y León y España. Primer trimestre 2010 - Cuarto trimestre 2021
Gráfico 22.	Evolución de la variación relativa interanual de la Población activa. SERVICIOS. Castilla y León y España. Primer trimestre 2010 - Cuarto trimestre 2021
Gráfico 23.	Evolución de la variación relativa interanual de la Población activa. NO CLASIFICADOS. Castilla y León y España. Primer trimestre 2010 - Cuarto trimestre 2021
Gráfico 24.	Evolución de la variación relativa interanual de la Población ocupada. AGRICULTURA, GANADERÍA, SILVICULTURA Y PESCA. Castilla y León y España. Primer trimestre 2010 - Cuarto trimestre 2021
Gráfico 25.	Evolución de la variación relativa interanual de la Población ocupada. INDUSTRIA. Castilla y León y España. Primer trimestre 2010 - Cuarto trimestre 2021
Gráfico 26.	Evolución de la variación relativa interanual de la Población ocupada. CONSTRUCCIÓN. Castilla y León y España. Primer trimestre 2010 - Cuarto trimestre 2021
Gráfico 27.	Evolución de la variación relativa interanual de la Población ocupada. SERVICIOS. Castilla y León y España. Primer trimestre 2010 - Cuarto trimestre 2021
Gráfico 28.	Evolución de la variación relativa interanual de la Población en paro. AGRICULTURA, GANADERÍA, SILVICULTURA Y PESCA. Castilla y León y España. Primer trimestre 2010 - Cuarto trimestre 2021
Gráfico 29.	Evolución de la variación relativa interanual de la Población en paro. INDUSTRIA. Castilla y León y España. Primer trimestre 2010 - Cuarto trimestre 2021
Gráfico 30.	Evolución de la variación relativa interanual de la Población en paro. CONSTRUCCIÓN. Castilla y León y España. Primer trimestre 2010 - Cuarto trimestre 2021
Gráfico 31.	Evolución de la variación relativa interanual de la Población en paro. SERVICIOS. Castilla y León y España. Primer trimestre 2010 - Cuarto trimestre 2021
Gráfico 32.	Evolución de la variación relativa interanual de la Población en paro. NO CLASIFICADOS. Castilla y León y España. Primer trimestre 2010 - Cuarto trimestre 2021

**TABLA 1. POBLACIÓN ACTIVA POR SEXO, POR GRUPO DE EDAD, POR NACIONALIDAD Y POR SECTOR DE ACTIVIDAD ECONÓMICA.  
CUARTO TRIMESTRE 2021**

	CyL	España	Variación intertrimestral				Variación interanual			
			Absoluta		Relativa		Absoluta		Relativa	
			CyL	España	CyL	España	CyL	España	CyL	España
<b>Total</b>	<b>1.102.510</b>	<b>23.288.790</b>	-6.529	-158.906	-0,59%	-0,68%	-2.431	224.720	-0,22%	0,97%
<b>Sexo</b>										
Hombre	593.087	12.279.110	-4.728	-110.879	-0,79%	-0,89%	-2.172	80.933	-0,36%	0,66%
Mujer	509.423	11.009.681	-1.802	-48.027	-0,35%	-0,43%	-259	143.788	-0,05%	1,32%
<b>Grupo de edad</b>										
Menor de 25 años	58.533	1.474.100	-5.364	-208.358	-8,39%	-12,38%	5.113	48.004	9,57%	3,37%
De 16 a 19 años	7.165	241.959	-2.378	-80.655	-24,92%	-25,00%	342	24.029	5,02%	11,03%
De 20 a 24 años	51.368	1.232.141	-2.986	-127.703	-5,49%	-9,39%	4.770	23.975	10,24%	1,98%
De 25 o más años	1.043.976	21.814.691	-1.165	49.452	-0,11%	0,23%	-7.544	176.716	-0,72%	0,82%
De 25 a 54 años	779.802	17.222.992	-738	-15.207	-0,09%	-0,09%	-17.900	-82.727	-2,24%	-0,48%
De 55 y más años	264.174	4.591.699	-428	64.659	-0,16%	1,43%	10.356	259.443	4,08%	5,99%
<b>Nacionalidad</b>										
Española	1.010.559	20.193.903	-1.802	-128.848	-0,18%	-0,63%	3.815	307.510	0,38%	1,55%
Extranjera	91.951	3.094.887	-4.728	-30.058	-4,89%	-0,96%	-6.246	-82.789	-6,36%	-2,61%
Extranjera Unión Europea	40.347	915.693	-3.355	21.628	-7,68%	2,42%	-6.652	-114.899	-14,15%	-11,15%
Extranjera no perteneciente a la Union Europea	51.604	2.179.194	-1.373	-51.685	-2,59%	-2,32%	406	32.109	0,79%	1,50%
<b>Sector de actividad económica (CNAE-2009)</b>										
Agricultura, Ganadería, Silvicultura y Pesca	68.669	1.001.244	-6.283	45.353	-8,38%	4,74%	4.575	34.668	7,14%	3,59%
Industria	167.176	2.905.747	-680	45.091	-0,41%	1,58%	-3.404	18.777	-2,00%	0,65%
Construcción	70.160	1.399.973	1.577	-33.168	2,30%	-2,31%	-8.219	-33.660	-10,49%	-2,35%
Servicios	737.959	16.301.391	2.465	-33.087	0,34%	-0,20%	10.606	264.876	1,46%	1,65%
No clasificados <sup>(1)</sup>	58.546	1.680.435	-3.609	-183.095	-5,81%	-9,83%	-5.989	-59.941	-9,28%	-3,44%

Nota: <sup>(1)</sup> Parados que buscan el primer empleo o han dejado el último hace más de un año.

FUENTE: D. G. de Presupuestos y Estadística de la Junta de Castilla y León con datos del INE, "EPA Metodología 2021".

**TABLA 2. POBLACIÓN OCUPADA POR SEXO, POR GRUPO DE EDAD, POR NACIONALIDAD Y POR SECTOR DE ACTIVIDAD ECONÓMICA.  
CUARTO TRIMESTRE 2021**

	CyL	España	Variación intertrimestral				Variación interanual			
			Absoluta		Relativa		Absoluta		Relativa	
			CyL	España	CyL	España	CyL	España	CyL	España
<b>Total</b>	<b>988.640</b>	<b>20.184.947</b>	-8.962	153.947	-0,90%	0,77%	12.026	840.660	1,23%	4,35%
<b>Sexo</b>										
Hombre	<b>540.546</b>	<b>10.830.885</b>	-11.097	48.419	-2,01%	0,45%	586	361.082	0,11%	3,45%
Mujer	<b>448.094</b>	<b>9.354.063</b>	2.135	105.528	0,48%	1,14%	11.439	479.578	2,62%	5,40%
<b>Grupo de edad</b>										
Menor de 25 años	<b>42.571</b>	<b>1.021.563</b>	-3.734	-136.847	-8,06%	-11,81%	6.229	167.811	17,14%	19,66%
De 16 a 19 años	<b>3.772</b>	<b>122.866</b>	-1.783	-61.597	-32,10%	-33,39%	474	35.999	14,36%	41,44%
De 20 a 24 años	<b>38.799</b>	<b>898.697</b>	-1.951	-75.250	-4,79%	-7,73%	5.755	131.812	17,42%	17,19%
De 25 o más años	<b>946.069</b>	<b>19.163.385</b>	-5.228	290.794	-0,55%	1,54%	5.797	672.850	0,62%	3,64%
De 25 a 54 años	<b>704.357</b>	<b>15.136.745</b>	-4.830	161.472	-0,68%	1,08%	-8.388	436.814	-1,18%	2,97%
De 55 y más años	<b>241.712</b>	<b>4.026.639</b>	-399	129.322	-0,16%	3,32%	14.185	236.036	6,23%	6,23%
<b>Nacionalidad</b>										
Española	<b>914.180</b>	<b>17.736.609</b>	-8.637	151.253	-0,94%	0,86%	11.710	725.419	1,30%	4,26%
Extranjera	<b>74.460</b>	<b>2.448.338</b>	-325	2.694	-0,43%	0,11%	316	115.241	0,43%	4,94%
Extranjera Unión Europea	<b>31.961</b>	<b>768.513</b>	-1.183	38.174	-3,57%	5,23%	-7.247	-36.755	-18,48%	-4,56%
Extranjera no perteneciente a la Union Europea	<b>42.499</b>	<b>1.679.825</b>	858	-35.480	2,06%	-2,07%	7.563	151.997	21,65%	9,95%
<b>Sector de actividad económica (CNAE-2009)</b>										
Agricultura, Ganadería, Silvicultura y Pesca	<b>65.145</b>	<b>840.132</b>	-6.813	78.652	-9,47%	10,33%	5.842	58.033	9,85%	7,42%
Industria	<b>158.256</b>	<b>2.765.178</b>	-2.699	37.094	-1,68%	1,36%	-4.023	71.531	-2,48%	2,66%
Construcción	<b>65.780</b>	<b>1.285.943</b>	409	-7.672	0,63%	-0,59%	-9.209	5.725	-12,28%	0,45%
Servicios	<b>699.458</b>	<b>15.293.695</b>	140	45.874	0,02%	0,30%	19.415	705.371	2,86%	4,84%

FUENTE: D. G. de Presupuestos y Estadística de la Junta de Castilla y León con datos del INE, "EPA Metodología 2021".



**TABLA 3. POBLACIÓN EN PARO POR SEXO, POR GRUPO DE EDAD, POR NACIONALIDAD Y POR SECTOR DE ACTIVIDAD ECONÓMICA.  
CUARTO TRIMESTRE 2021**

	CyL	España	Variación intertrimestral				Variación interanual			
			Absoluta		Relativa		Absoluta		Relativa	
			CyL	España	CyL	España	CyL	España	CyL	España
<b>Total</b>	<b>113.870</b>	<b>3.103.843</b>	2.433	-312.853	2,18%	-9,16%	-14.457	-615.940	-11,27%	-16,56%
<b>Sexo</b>										
Hombre	<b>52.541</b>	<b>1.448.225</b>	6.369	-159.297	13,80%	-9,91%	-2.758	-280.150	-4,99%	-16,21%
Mujer	<b>61.329</b>	<b>1.655.618</b>	-3.937	-153.555	-6,03%	-8,49%	-11.699	-335.790	-16,02%	-16,86%
<b>Grupo de edad <sup>(1)</sup></b>										
Menor de 25 años	<b>15.962</b>	<b>452.537</b>	-1.630	-71.511	-9,27%	-13,65%	-1.116	-119.807	-6,53%	-20,93%
De 16 a 19 años	<b>3.393</b>	<b>119.092</b>	-595	-19.058	-14,93%	-13,80%	-131	-11.970	-3,73%	-9,13%
De 20 a 24 años	<b>12.569</b>	<b>333.445</b>	-1.035	-52.453	-7,61%	-13,59%	-985	-107.836	-7,26%	-24,44%
De 25 o más años	<b>97.907</b>	<b>2.651.306</b>	4.063	-241.342	4,33%	-8,34%	-13.341	-496.133	-11,99%	-15,76%
De 25 a 54 años	<b>75.445</b>	<b>2.086.247</b>	4.092	-176.679	5,73%	-7,81%	-9.512	-519.541	-11,20%	-19,94%
De 55 y más años	<b>22.462</b>	<b>565.059</b>	-29	-64.663	-0,13%	-10,27%	-3.829	23.407	-14,56%	4,32%
<b>Nacionalidad</b>										
Española	<b>96.378</b>	<b>2.457.294</b>	6.835	-280.101	7,63%	-10,23%	-7.895	-417.909	-7,57%	-14,53%
Extranjera	<b>17.491</b>	<b>646.549</b>	-4.403	-32.752	-20,11%	-4,82%	-6.562	-198.031	-27,28%	-23,45%
Extranjera Unión Europea	<b>8.385</b>	<b>147.180</b>	-2.172	-16.547	-20,57%	-10,11%	595	-78.143	7,64%	-34,68%
Extranjera no perteneciente a la Union Europea	<b>9.106</b>	<b>499.369</b>	-2.231	-16.205	-19,68%	-3,14%	-7.157	-119.887	-44,01%	-19,36%
<b>Sector de actividad económica (CNAE-2009) <sup>(1)</sup></b>										
Agricultura, Ganadería, Silvicultura y Pesca	<b>3.524</b>	<b>161.112</b>	530	-33.299	17,70%	-17,13%	-1.267	-23.365	-26,44%	-12,67%
Industria	<b>8.919</b>	<b>140.569</b>	2.019	7.997	29,26%	6,03%	618	-52.754	7,45%	-27,29%
Construcción	<b>4.380</b>	<b>114.030</b>	1.168	-25.496	36,37%	-18,27%	990	-39.385	29,22%	-25,67%
Servicios	<b>38.501</b>	<b>1.007.697</b>	2.324	-78.960	6,42%	-7,27%	-8.810	-440.495	-18,62%	-30,42%
No clasificados <sup>(2)</sup>	<b>58.546</b>	<b>1.680.435</b>	-3.609	-183.095	-5,81%	-9,83%	-5.989	-59.941	-9,28%	-3,44%

Notas:

<sup>(1)</sup> Las estimaciones del número de parados inferiores a 5.000 están sujetas a fuertes variaciones, debidas al error de muestreo.

<sup>(2)</sup> Parados que buscan el primer empleo o han dejado el último hace más de un año.

FUENTE: D. G. de Presupuestos y Estadística de la Junta de Castilla y León con datos del INE, "EPA Metodología 2021".

**TABLA 4. TASA DE ACTIVIDAD POR SEXO, POR GRUPO DE EDAD Y POR NACIONALIDAD.  
CUARTO TRIMESTRE 2021**

	CyL	España	Variación absoluta intertrimestral		Variación absoluta interanual	
			CyL	España	CyL	España
<b>Total</b>	<b>54,31%</b>	<b>58,65%</b>	-0,33	-0,49	0,11	0,46
<b>Sexo</b>						
Hombre	<b>59,31%</b>	<b>63,65%</b>	-0,51	-0,66	-0,05	0,34
Mujer	<b>49,46%</b>	<b>53,93%</b>	-0,16	-0,32	0,25	0,58
<b>Grupo de edad</b>						
Menor de 25 años	<b>31,07%</b>	<b>33,89%</b>	-3,06	-4,90	2,47	0,74
De 16 a 19 años	<b>8,52%</b>	<b>12,39%</b>	-2,96	-4,13	0,31	1,10
De 20 a 24 años	<b>49,28%</b>	<b>51,42%</b>	-2,96	-5,61	4,34	0,48
De 25 o más años	<b>56,69%</b>	<b>61,70%</b>	-0,04	0,06	-0,10	0,46
De 25 a 54 años	<b>87,53%</b>	<b>87,61%</b>	0,34	0,09	-0,21	0,71
De 55 y más años	<b>27,79%</b>	<b>29,25%</b>	-0,15	0,26	0,86	1,15
<b>Nacionalidad</b>						
Española	<b>53,15%</b>	<b>57,30%</b>	-0,06	-0,43	0,44	0,69
Extranjera	<b>71,62%</b>	<b>69,30%</b>	-4,61	-0,92	-4,90	-1,23
Extranjera Unión Europea	<b>76,23%</b>	<b>68,15%</b>	-4,79	-1,39	0,46	-4,63
Extranjera no perteneciente a la Unión Europea	<b>68,39%</b>	<b>69,79%</b>	-4,30	-0,70	-8,83	0,29

FUENTE: D. G. de Presupuestos y Estadística de la Junta de Castilla y León con datos del INE, "EPA Metodología 2021".

**TABLA 5. TASA DE PARO POR SEXO, POR GRUPO DE EDAD Y POR NACIONALIDAD.  
CUARTO TRIMESTRE 2021**

	CyL	España	Variación absoluta intertrimestral		Variación absoluta interanual	
			CyL	España	CyL	España
<b>Total</b>	<b>10,33%</b>	<b>13,33%</b>	0,28	-1,24	-1,29	-2,80
<b>Sexo</b>						
Hombre	<b>8,86%</b>	<b>11,79%</b>	1,14	-1,18	-0,43	-2,37
Mujer	<b>12,04%</b>	<b>15,04%</b>	-0,73	-1,32	-2,29	-3,29
<b>Grupo de edad</b>						
Menor de 25 años	<b>27,27%</b>	<b>30,70%</b>	-0,26	-0,45	-4,70	-9,43
De 16 a 19 años	<b>47,36%</b>	<b>49,22%</b>	5,56	6,40	-4,30	-10,92
De 20 a 24 años	<b>24,47%</b>	<b>27,06%</b>	-0,56	-1,32	-4,62	-9,46
De 25 o más años	<b>9,38%</b>	<b>12,15%</b>	0,40	-1,14	-1,20	-2,39
De 25 a 54 años	<b>9,67%</b>	<b>12,11%</b>	0,53	-1,01	-0,98	-2,94
De 55 y más años	<b>8,50%</b>	<b>12,31%</b>	0,00	-1,60	-1,86	-0,20
<b>Nacionalidad</b>						
Española	<b>9,54%</b>	<b>12,17%</b>	0,69	-1,30	-0,82	-2,29
Extranjera	<b>19,02%</b>	<b>20,89%</b>	-3,62	-0,85	-5,47	-5,69
Extranjera Unión Europea	<b>20,78%</b>	<b>16,07%</b>	-3,37	-2,24	4,21	-5,79
Extranjera no perteneciente a la Unión Europea	<b>17,65%</b>	<b>22,92%</b>	-3,75	-0,20	-14,12	-5,93

Nota: La tasa de paro calculada a partir de estimaciones del número de parados inferiores a 5.000 están sujetas a fuertes variaciones, debidas al error de muestreo.

FUENTE: D. G. de Presupuestos y Estadística de la Junta de Castilla y León con datos del INE, "EPA Metodología 2021".

**TABLA 6. POBLACIÓN ACTIVA, OCUPADA Y EN PARO, TASAS DE ACTIVIDAD Y PARO POR PROVINCIA.  
CUARTO TRIMESTRE 2021**

	Provincia	Dato absoluto	Variación intertrimestral		Variación interanual	
			Absoluta	Relativa	Absoluta	Relativa
Activos	Ávila	72.795	2.831	4,05%	-2.133	-2,85%
	Burgos	174.338	-1.714	-0,97%	3.964	2,33%
	León	201.596	-2.984	-1,46%	9.713	5,06%
	Palencia	71.766	-135	-0,19%	-1.289	-1,76%
	Salamanca	150.127	-2.758	-1,80%	1.809	1,22%
	Segovia	74.783	-2.647	-3,42%	-3.116	-4,00%
	Soria	44.402	-64	-0,14%	1.313	3,05%
	Valladolid	236.788	1.267	0,54%	-12.869	-5,15%
	Zamora	75.914	-326	-0,43%	178	0,23%
	<b>Castilla y León</b>	<b>1.102.510</b>	<b>-6.529</b>	<b>-0,59%</b>	<b>-2.431</b>	<b>-0,22%</b>
<b>España</b>	<b>23.288.790</b>	<b>-158.906</b>	<b>-0,68%</b>	<b>224.720</b>	<b>0,97%</b>	
Ocupados	Ávila	61.646	134	0,22%	-1.248	-1,98%
	Burgos	156.847	-3.207	-2,00%	2.482	1,61%
	León	177.808	-5.233	-2,86%	9.081	5,38%
	Palencia	64.971	-595	-0,91%	-1.044	-1,58%
	Salamanca	132.940	-746	-0,56%	7.977	6,38%
	Segovia	67.227	-3.875	-5,45%	-4.273	-5,98%
	Soria	41.296	-430	-1,03%	1.512	3,80%
	Valladolid	216.721	3.944	1,85%	-4.596	-2,08%
	Zamora	69.182	1.045	1,53%	2.134	3,18%
	<b>Castilla y León</b>	<b>988.640</b>	<b>-8.962</b>	<b>-0,90%</b>	<b>12.026</b>	<b>1,23%</b>
<b>España</b>	<b>20.184.947</b>	<b>153.947</b>	<b>0,77%</b>	<b>840.660</b>	<b>4,35%</b>	
Parados	Ávila	11.149	2.697	31,91%	-886	-7,36%
	Burgos	17.491	1.493	9,33%	1.482	9,26%
	León	23.788	2.249	10,44%	632	2,73%
	Palencia	6.795	460	7,26%	-245	-3,48%
	Salamanca	17.186	-2.012	-10,48%	-6.169	-26,41%
	Segovia	7.556	1.229	19,42%	1.157	18,08%
	Soria	3.105	366	13,35%	-198	-6,00%
	Valladolid	20.067	-2.676	-11,77%	-8.274	-29,19%
	Zamora	6.732	-1.371	-16,92%	-1.956	-22,52%
	<b>Castilla y León</b>	<b>113.870</b>	<b>2.433</b>	<b>2,18%</b>	<b>-14.457</b>	<b>-11,27%</b>
<b>España</b>	<b>3.103.843</b>	<b>-312.853</b>	<b>-9,16%</b>	<b>-615.940</b>	<b>-16,56%</b>	
Tasa de actividad	Ávila	53,75%	1,93	-	-1,88	-
	Burgos	58,52%	-0,39	-	1,51	-
	León	51,34%	-0,75	-	2,83	-
	Palencia	54,01%	-0,14	-	-0,55	-
	Salamanca	53,94%	-1,08	-	1,11	-
	Segovia	57,66%	-1,87	-	-2,29	-
	Soria	58,91%	-0,09	-	2,03	-
	Valladolid	53,91%	0,16	-	-2,84	-
	Zamora	51,18%	-0,16	-	0,36	-
	<b>Castilla y León</b>	<b>54,31%</b>	<b>-0,33</b>	-	<b>0,11</b>	-
<b>España</b>	<b>58,65%</b>	<b>-0,49</b>	-	<b>0,46</b>	-	
Tasa de paro	Ávila	15,32%	3,23	-	-0,75	-
	Burgos	10,03%	0,95	-	0,64	-
	León	11,80%	1,27	-	-0,27	-
	Palencia	9,47%	0,66	-	-0,17	-
	Salamanca	11,45%	-1,11	-	-4,30	-
	Segovia	10,10%	1,93	-	1,89	-
	Soria	6,99%	0,83	-	-0,67	-
	Valladolid	8,47%	-1,18	-	-2,88	-
	Zamora	8,87%	-1,76	-	-2,60	-
	<b>Castilla y León</b>	<b>10,33%</b>	<b>0,28</b>	-	<b>-1,29</b>	-
<b>España</b>	<b>13,33%</b>	<b>-1,24</b>	-	<b>-2,80</b>	-	

Nota: Las estimaciones del número de parados inferiores a 5.000, así como las tasas de paro calculadas con éstas, están sujetas a fuertes variaciones, debidas al error de muestreo.

FUENTE: D. G. de Presupuestos y Estadística de la Junta de Castilla y León con datos del INE, "EPA Metodología 2021".

**TABLA 7. EVOLUCIÓN DE LAS PRINCIPALES MAGNITUDES. CASTILLA Y LEÓN. CUARTO TRIMESTRE 1976-2021**

	Activos			Ocupados			Parados			Tasa actividad		Tasa paro	
	Dato absoluto	Var. Interanual		Dato absoluto	Var. Interanual		Dato absoluto	Var. Interanual		Dato	Var. Interanual absoluta	Dato	Var. Interanual absoluta
		Absoluta	Relativa		Absoluta	Relativa		Absoluta	Relativa				
IV Trim. 1976	941.300	-	-	909.900	-	-	31.300	-	-	50,94%	-	3,33%	-
IV Trim. 1977	934.300	-7.000	-0,74%	890.100	-19.800	-2,18%	44.200	12.900	41,21%	50,07%	-0,87	4,73%	1,40
IV Trim. 1978	925.800	-8.500	-0,91%	872.200	-17.900	-2,01%	53.600	9.400	21,27%	49,07%	-1,00	5,79%	1,06
IV Trim. 1979	932.400	6.600	0,71%	863.300	-8.900	-1,02%	69.000	15.400	28,73%	49,12%	0,05	7,41%	1,62
IV Trim. 1980	934.800	2.400	0,26%	845.400	-17.900	-2,07%	89.400	20.400	29,57%	48,30%	-0,82	9,56%	2,15
IV Trim. 1981	942.600	7.800	0,83%	834.600	-10.800	-1,28%	107.900	18.500	20,69%	48,11%	-0,19	11,45%	1,89
IV Trim. 1982	943.000	400	0,04%	825.000	-9.600	-1,15%	118.000	10.100	9,36%	47,76%	-0,35	12,51%	1,06
IV Trim. 1983	944.700	1.700	0,18%	814.500	-10.500	-1,27%	130.200	12.200	10,34%	47,40%	-0,36	13,78%	1,27
IV Trim. 1984	946.300	1.600	0,17%	784.200	-30.300	-3,72%	162.100	31.900	24,50%	47,00%	-0,40	17,13%	3,35
IV Trim. 1985	943.500	-2.800	-0,30%	768.700	-15.500	-1,98%	174.800	12.700	7,83%	46,36%	-0,64	18,53%	1,40
IV Trim. 1986	950.200	6.700	0,71%	783.900	15.200	1,98%	166.300	-8.500	-4,86%	46,23%	-0,13	17,50%	-1,03
IV Trim. 1987	987.800	37.600	3,96%	825.700	41.800	5,33%	162.100	-4.200	-2,53%	47,71%	1,48	16,41%	-1,09
IV Trim. 1988	991.400	3.600	0,36%	824.000	-1.700	-0,21%	167.300	5.200	3,21%	47,41%	-0,30	16,88%	0,47
IV Trim. 1989	1.018.500	27.100	2,73%	859.500	35.500	4,31%	159.000	-8.300	-4,96%	48,23%	0,82	15,61%	-1,27
IV Trim. 1990	1.010.300	-8.200	-0,81%	858.100	-1.400	-0,16%	152.200	-6.800	-4,28%	47,56%	-0,67	15,06%	-0,55
IV Trim. 1991	1.010.400	100	0,01%	851.500	-6.600	-0,77%	158.900	6.700	4,40%	47,30%	-0,26	15,73%	0,67
IV Trim. 1992	1.019.500	9.100	0,90%	830.000	-21.500	-2,52%	189.500	30.600	19,26%	47,49%	0,19	18,59%	2,86
IV Trim. 1993	1.025.300	5.800	0,57%	814.000	-16.000	-1,93%	211.300	21.800	11,50%	47,55%	0,06	20,61%	2,02
IV Trim. 1994	995.700	-29.600	-2,89%	783.500	-30.500	-3,75%	212.200	900	0,43%	46,73%	-0,82	21,31%	0,70
IV Trim. 1995	1.002.300	6.600	0,66%	797.100	13.600	1,74%	205.200	-7.000	-3,30%	47,61%	0,88	20,47%	-0,84
IV Trim. 1996	994.300	-8.000	-0,80%	801.800	4.700	0,59%	192.600	-12.600	-6,14%	47,37%	-0,24	19,37%	-1,10
IV Trim. 1997	997.800	3.500	0,35%	804.600	2.800	0,35%	193.200	600	0,31%	47,53%	0,16	19,37%	0,00
IV Trim. 1998	1.012.800	15.000	1,50%	837.800	33.200	4,13%	175.000	-18.200	-9,42%	48,22%	0,69	17,28%	-2,09
IV Trim. 1999	1.017.600	4.800	0,47%	869.900	32.100	3,83%	147.700	-27.300	-15,60%	48,46%	0,24	14,51%	-2,77
IV Trim. 2000	1.031.500	13.900	1,37%	895.800	25.900	2,98%	135.700	-12.000	-8,12%	49,08%	0,62	13,16%	-1,35
IV Trim. 2001	1.011.100	-20.400	-1,98%	908.300	12.500	1,40%	102.700	-33.000	-24,32%	48,03%	-1,05	10,16%	-3,00
IV Trim. 2002	1.038.300	27.200	2,69%	932.900	24.600	2,71%	105.400	2.700	2,63%	49,07%	1,04	10,15%	-0,01
IV Trim. 2003	1.057.500	19.200	1,85%	940.900	8.000	0,86%	116.600	11.200	10,63%	49,80%	0,73	11,02%	0,87
IV Trim. 2004	1.092.800	35.300	3,34%	978.300	37.400	3,97%	114.500	-2.100	-1,80%	51,24%	1,44	10,48%	-0,54
IV Trim. 2005	1.133.225	40.425	3,70%	1.036.549	58.249	5,95%	96.675	-17.825	-15,57%	52,90%	1,67	8,53%	-1,95
IV Trim. 2006	1.152.254	19.030	1,68%	1.064.897	28.348	2,73%	87.357	-9.318	-9,64%	53,46%	0,56	7,58%	-0,95
IV Trim. 2007	1.174.889	22.635	1,96%	1.093.364	28.467	2,67%	81.525	-5.832	-6,68%	53,98%	0,52	6,94%	-0,64
IV Trim. 2008	1.193.724	18.835	1,60%	1.057.620	-35.744	-3,27%	136.105	54.579	66,95%	54,76%	0,78	11,40%	4,46
IV Trim. 2009	1.185.878	-7.847	-0,66%	1.017.353	-40.267	-3,81%	168.525	32.420	23,82%	54,52%	-0,24	14,21%	2,81
IV Trim. 2010	1.194.994	9.116	0,77%	1.006.431	-10.922	-1,07%	188.563	20.039	11,89%	55,08%	0,56	15,78%	1,57
IV Trim. 2011	1.191.761	-3.233	-0,27%	986.658	-19.773	-1,96%	205.103	16.540	8,77%	55,16%	0,08	17,21%	1,43
IV Trim. 2012	1.176.965	-14.796	-1,24%	932.881	-53.777	-5,45%	244.085	38.982	19,01%	54,94%	-0,22	20,74%	3,53
IV Trim. 2013	1.165.702	-11.264	-0,96%	909.028	-23.852	-2,56%	256.674	12.589	5,16%	54,93%	0,00	22,02%	1,28
IV Trim. 2014	1.155.320	-10.382	-0,89%	920.972	11.944	1,31%	234.349	-22.325	-8,70%	54,91%	-0,02	20,28%	-1,73
IV Trim. 2015	1.145.284	-10.036	-0,87%	943.891	22.919	2,49%	201.393	-32.956	-14,06%	54,86%	-0,05	17,58%	-2,70
IV Trim. 2016	1.141.999	-3.285	-0,29%	972.866	28.976	3,07%	169.133	-32.261	-16,02%	54,98%	0,12	14,81%	-2,77
IV Trim. 2017	1.119.203	-22.796	-2,00%	965.788	-7.078	-0,73%	153.414	-15.718	-9,29%	54,40%	-0,58	13,71%	-1,10
IV Trim. 2018	1.115.898	-3.305	-0,30%	990.802	25.013	2,59%	125.096	-28.318	-18,46%	54,49%	0,09	11,21%	-2,50
IV Trim. 2019	1.130.550	14.652	1,31%	1.003.939	13.138	1,33%	126.611	1.515	1,21%	55,33%	0,84	11,20%	-0,01
IV Trim. 2020	1.104.941	-25.609	-2,27%	976.614	-27.325	-2,72%	128.327	1.716	1,36%	54,21%	-1,12	11,61%	0,41
IV Trim. 2021	<b>1.102.510</b>	<b>-2.431</b>	<b>-0,22%</b>	<b>988.640</b>	<b>12.026</b>	<b>1,23%</b>	<b>113.870</b>	<b>-14.457</b>	<b>-11,27%</b>	<b>54,31%</b>	<b>0,11</b>	<b>10,33%</b>	<b>-1,29</b>

Nota: Entre 1976 y 1995 los datos corresponden a la serie revisada con Metodología 2002. Entre 1996 y 2001 a la serie con Metodología 2002 y base censal revisada con la Metodología 2005 Base 2001. Entre 2002 y 2013 a la serie con Metodología 2005 y base censal revisada con la Metodología 2005 Base 2011. Entre 2014 y 2020 a la serie con Metodología 2005 Base 2011. Desde 2021 a la Metodología 2021.

FUENTE: D. G. de Presupuestos y Estadística de la Junta de Castilla y León con datos del INE, "EPA".

**TABLA 8. EVOLUCIÓN DE LAS PRINCIPALES MAGNITUDES. ESPAÑA. CUARTO TRIMESTRE 1976-2021**

	Activos			Ocupados			Parados			Tasa actividad		Tasa paro	
	Dato absoluto	Var. Interanual		Dato absoluto	Var. Interanual		Dato absoluto	Var. Interanual		Dato	Var. Interanual absoluta	Dato	Var. Interanual absoluta
		Absoluta	Relativa		Absoluta	Relativa		Absoluta	Relativa				
IV Trim. 1976	13.296.700	-	-	12.668.800	-	-	628.000	-	-	52,11%	-	4,72%	-
IV Trim. 1977	13.351.600	54.900	0,41%	12.591.600	-77.200	-0,61%	760.100	132.100	21,04%	51,67%	-0,44	5,69%	0,97
IV Trim. 1978	13.341.700	-9.900	-0,07%	12.325.500	-266.100	-2,11%	1.016.300	256.200	33,71%	51,01%	-0,66	7,62%	1,93
IV Trim. 1979	13.441.900	100.200	0,75%	12.162.400	-163.100	-1,32%	1.279.500	263.200	25,90%	50,73%	-0,28	9,52%	1,90
IV Trim. 1980	13.464.600	22.700	0,17%	11.790.500	-371.900	-3,06%	1.674.000	394.500	30,83%	50,05%	-0,68	12,43%	2,91
IV Trim. 1981	13.553.200	88.600	0,66%	11.521.300	-269.200	-2,28%	2.031.900	357.900	21,38%	49,77%	-0,28	14,99%	2,56
IV Trim. 1982	13.763.700	210.500	1,55%	11.477.800	-43.500	-0,38%	2.286.000	254.100	12,51%	49,81%	0,04	16,61%	1,62
IV Trim. 1983	13.915.200	151.500	1,10%	11.414.000	-63.800	-0,56%	2.501.100	215.100	9,41%	49,75%	-0,06	17,97%	1,36
IV Trim. 1984	13.988.600	73.400	0,53%	11.040.300	-373.700	-3,27%	2.948.400	447.300	17,88%	49,36%	-0,39	21,08%	3,11
IV Trim. 1985	14.080.800	92.200	0,66%	11.056.300	16.000	0,14%	3.024.500	76.100	2,58%	49,02%	-0,34	21,48%	0,40
IV Trim. 1986	14.314.000	233.200	1,66%	11.359.200	302.900	2,74%	2.954.800	-69.700	-2,30%	49,27%	0,25	20,64%	-0,84
IV Trim. 1987	14.966.300	652.300	4,56%	12.011.100	651.900	5,74%	2.955.200	400	0,01%	50,82%	1,55	19,75%	-0,89
IV Trim. 1988	15.144.800	178.500	1,19%	12.371.200	360.100	3,00%	2.773.600	-181.600	-6,15%	50,60%	-0,22	18,31%	-1,44
IV Trim. 1989	15.378.200	233.400	1,54%	12.781.700	410.500	3,32%	2.596.500	-177.100	-6,39%	50,72%	0,12	16,88%	-1,43
IV Trim. 1990	15.541.600	163.400	1,06%	13.041.800	260.100	2,03%	2.499.800	-96.700	-3,72%	50,96%	0,24	16,09%	-0,79
IV Trim. 1991	15.668.100	126.500	0,81%	13.015.100	-26.700	-0,20%	2.653.000	153.200	6,13%	50,86%	-0,10	16,93%	0,84
IV Trim. 1992	15.777.800	109.700	0,70%	12.616.800	-398.300	-3,06%	3.161.000	508.000	19,15%	50,73%	-0,13	20,03%	3,10
IV Trim. 1993	16.020.300	242.500	1,54%	12.203.300	-413.500	-3,28%	3.817.000	656.000	20,75%	51,06%	0,33	23,83%	3,80
IV Trim. 1994	16.134.800	114.500	0,71%	12.278.100	74.800	0,61%	3.856.700	39.700	1,04%	50,95%	-0,11	23,90%	0,07
IV Trim. 1995	16.300.400	165.600	1,03%	12.590.000	311.900	2,54%	3.710.400	-146.300	-3,79%	51,01%	0,06	22,76%	-1,14
IV Trim. 1996	16.663.400	363.000	2,23%	13.064.500	474.500	3,77%	3.598.900	-111.500	-3,01%	51,47%	0,46	21,60%	-1,16
IV Trim. 1997	16.941.300	277.900	1,67%	13.534.500	470.000	3,60%	3.406.800	-192.100	-5,34%	51,83%	0,36	20,11%	-1,49
IV Trim. 1998	17.219.800	278.500	1,64%	14.122.000	587.500	4,34%	3.097.800	-309.000	-9,07%	52,21%	0,38	17,99%	-2,12
IV Trim. 1999	17.639.100	419.300	2,43%	14.959.800	837.800	5,93%	2.679.300	-418.500	-13,51%	52,95%	0,74	15,19%	-2,80
IV Trim. 2000	18.227.800	588.700	3,34%	15.782.300	822.500	5,50%	2.445.400	-233.900	-8,73%	53,98%	1,03	13,42%	-1,77
IV Trim. 2001	18.292.000	64.200	0,35%	16.348.200	565.900	3,59%	1.943.800	-501.600	-20,51%	53,41%	-0,57	10,63%	-2,79
IV Trim. 2002	19.224.300	932.300	5,10%	16.991.900	643.700	3,94%	2.232.400	288.600	14,85%	54,95%	1,54	11,61%	0,98
IV Trim. 2003	20.017.100	792.800	4,12%	17.740.500	748.600	4,41%	2.276.700	44.300	1,98%	56,25%	1,30	11,37%	-0,24
IV Trim. 2004	20.667.700	650.600	3,25%	18.490.800	750.300	4,23%	2.176.900	-99.800	-4,38%	57,12%	0,87	10,53%	-0,84
IV Trim. 2005	21.369.500	701.800	3,40%	19.509.215	1.018.415	5,51%	1.860.284	-316.616	-14,54%	58,08%	0,96	8,71%	-1,82
IV Trim. 2006	22.014.833	645.333	3,02%	20.195.392	686.177	3,52%	1.819.441	-40.843	-2,20%	58,88%	0,81	8,26%	-0,44
IV Trim. 2007	22.659.867	645.034	2,93%	20.717.889	522.497	2,59%	1.941.978	122.537	6,73%	59,47%	0,59	8,57%	0,31
IV Trim. 2008	23.262.112	602.245	2,66%	20.055.282	-662.607	-3,20%	3.206.830	1.264.852	65,13%	60,35%	0,88	13,79%	5,22
IV Trim. 2009	23.225.419	-36.693	-0,16%	18.890.429	-1.164.853	-5,81%	4.334.990	1.128.160	35,18%	59,99%	-0,35	18,66%	4,88
IV Trim. 2010	23.377.095	151.676	0,65%	18.674.921	-215.508	-1,14%	4.702.174	367.184	8,47%	60,25%	0,25	20,11%	1,45
IV Trim. 2011	23.440.326	63.231	0,27%	18.153.029	-521.892	-2,79%	5.287.297	585.123	12,44%	60,29%	0,04	22,56%	2,44
IV Trim. 2012	23.360.392	-79.935	-0,34%	17.339.362	-813.667	-4,48%	6.021.030	733.733	13,88%	60,23%	-0,05	25,77%	3,22
IV Trim. 2013	23.070.870	-289.521	-1,24%	17.135.227	-204.135	-1,18%	5.935.644	-85.386	-1,42%	59,86%	-0,38	25,73%	-0,05
IV Trim. 2014	23.026.827	-44.043	-0,19%	17.569.081	433.854	2,53%	5.457.747	-477.897	-8,05%	59,77%	-0,08	23,70%	-2,03
IV Trim. 2015	22.873.667	-153.160	-0,67%	18.094.160	525.079	2,99%	4.779.507	-678.239	-12,43%	59,43%	-0,35	20,90%	-2,81
IV Trim. 2016	22.745.894	-127.773	-0,56%	18.508.095	413.935	2,29%	4.237.799	-541.708	-11,33%	58,95%	-0,48	18,63%	-2,26
IV Trim. 2017	22.765.025	19.131	0,08%	18.998.353	490.258	2,65%	3.766.672	-471.127	-11,12%	58,80%	-0,15	16,55%	-2,09
IV Trim. 2018	22.868.845	103.820	0,46%	19.564.553	566.200	2,98%	3.304.292	-462.380	-12,28%	58,61%	-0,19	14,45%	-2,10
IV Trim. 2019	23.158.812	289.967	1,27%	19.966.884	402.331	2,06%	3.191.928	-112.364	-3,40%	58,74%	0,13	13,78%	-0,67
IV Trim. 2020	23.064.070	-94.742	-0,41%	19.344.287	-622.597	-3,12%	3.719.783	527.855	16,54%	58,19%	-0,55	16,13%	2,35
<b>IV Trim. 2021</b>	<b>23.288.790</b>	<b>224.720</b>	<b>0,97%</b>	<b>20.184.947</b>	<b>840.660</b>	<b>4,35%</b>	<b>3.103.843</b>	<b>-615.940</b>	<b>-16,56%</b>	<b>58,65%</b>	<b>0,46</b>	<b>13,33%</b>	<b>-2,80</b>

Nota: Entre 1976 y 1995 los datos corresponden a la serie revisada con Metodología 2002. Entre 1996 y 2001 a la serie con Metodología 2002 y base censal revisada con la Metodología 2005 Base 2001. Entre 2002 y 2013 a la serie con Metodología 2005 y base censal revisada con la Metodología 2005 Base 2011. Entre 2014 y 2020 a la serie con Metodología 2005 Base 2011. Desde 2021 a la Metodología 2021.

FUENTE: D. G. de Presupuestos y Estadística de la Junta de Castilla y León con datos del INE, "EPA".

**TABLA 9. EVOLUCIÓN DE LAS PRINCIPALES MAGNITUDES. HOMBRES. CASTILLA Y LEÓN. CUARTO TRIMESTRE 1976-2021**

	Activos			Ocupados			Parados			Tasa actividad		Tasa paro	
	Dato absoluto	Var. Interanual		Dato absoluto	Var. Interanual		Dato absoluto	Var. Interanual		Dato	Var. Interanual absoluta	Dato	Var. Interanual absoluta
		Absoluta	Relativa		Absoluta	Relativa		Absoluta	Relativa				
IV Trim. 1976	671.700	-	-	654.700	-	-	17.100	-	-	74,11%	-	2,54%	-
IV Trim. 1977	670.200	-1.500	-0,22%	645.600	-9.100	-1,39%	24.700	7.600	44,44%	73,20%	-0,91	3,68%	1,14
IV Trim. 1978	662.900	-7.300	-1,09%	635.800	-9.800	-1,52%	27.100	2.400	9,72%	71,57%	-1,63	4,09%	0,41
IV Trim. 1979	666.800	3.900	0,59%	626.500	-9.300	-1,46%	40.300	13.200	48,71%	71,51%	-0,06	6,05%	1,96
IV Trim. 1980	666.300	-500	-0,07%	615.400	-11.100	-1,77%	51.000	10.700	26,55%	70,01%	-1,50	7,65%	1,60
IV Trim. 1981	678.200	11.900	1,79%	611.100	-4.300	-0,70%	67.100	16.100	31,57%	70,36%	0,35	9,89%	2,24
IV Trim. 1982	676.300	-1.900	-0,28%	604.200	-6.900	-1,13%	72.100	5.000	7,45%	69,59%	-0,77	10,66%	0,77
IV Trim. 1983	672.600	-3.700	-0,55%	595.500	-8.700	-1,44%	77.100	5.000	6,93%	68,53%	-1,06	11,47%	0,81
IV Trim. 1984	672.500	-100	-0,01%	579.300	-16.200	-2,72%	93.300	16.200	21,01%	67,83%	-0,70	13,87%	2,40
IV Trim. 1985	672.300	-200	-0,03%	574.800	-4.500	-0,78%	97.500	4.200	4,50%	67,04%	-0,79	14,50%	0,63
IV Trim. 1986	678.600	6.300	0,94%	582.200	7.400	1,29%	96.400	-1.100	-1,13%	66,98%	-0,06	14,20%	-0,30
IV Trim. 1987	677.600	-1.000	-0,15%	592.300	10.100	1,73%	85.300	-11.100	-11,51%	66,40%	-0,58	12,59%	-1,61
IV Trim. 1988	674.100	-3.500	-0,52%	600.600	8.300	1,40%	73.600	-11.700	-13,72%	65,41%	-0,99	10,91%	-1,68
IV Trim. 1989	681.800	7.700	1,14%	615.900	15.300	2,55%	65.900	-7.700	-10,46%	65,51%	0,10	9,66%	-1,25
IV Trim. 1990	677.300	-4.500	-0,66%	616.900	1.000	0,16%	60.500	-5.400	-8,19%	64,71%	-0,80	8,93%	-0,73
IV Trim. 1991	663.100	-14.200	-2,10%	605.000	-11.900	-1,93%	58.100	-2.400	-3,97%	63,02%	-1,69	8,76%	-0,17
IV Trim. 1992	667.500	4.400	0,66%	580.800	-24.200	-4,00%	86.700	28.600	49,23%	63,15%	0,13	12,99%	4,23
IV Trim. 1993	664.400	-3.100	-0,46%	568.100	-12.700	-2,19%	96.300	9.600	11,07%	62,61%	-0,54	14,49%	1,50
IV Trim. 1994	642.500	-21.900	-3,30%	552.800	-15.300	-2,69%	89.700	-6.600	-6,85%	61,29%	-1,32	13,96%	-0,53
IV Trim. 1995	639.400	-3.100	-0,48%	552.900	100	0,02%	86.500	-3.200	-3,57%	61,76%	0,47	13,53%	-0,43
IV Trim. 1996	635.700	-3.700	-0,58%	552.300	-600	-0,11%	83.400	-3.100	-3,58%	61,55%	-0,21	13,12%	-0,41
IV Trim. 1997	633.500	-2.200	-0,35%	553.000	700	0,13%	80.500	-2.900	-3,48%	61,33%	-0,22	12,71%	-0,41
IV Trim. 1998	635.300	1.800	0,28%	572.000	19.000	3,44%	63.400	-17.100	-21,24%	61,49%	0,16	9,97%	-2,74
IV Trim. 1999	634.200	-1.100	-0,17%	579.000	7.000	1,22%	55.200	-8.200	-12,93%	61,43%	-0,06	8,71%	-1,26
IV Trim. 2000	638.000	3.800	0,60%	589.800	10.800	1,87%	48.200	-7.000	-12,68%	61,74%	0,31	7,55%	-1,16
IV Trim. 2001	632.700	-5.300	-0,83%	592.600	2.800	0,47%	40.100	-8.100	-16,80%	61,15%	-0,59	6,34%	-1,21
IV Trim. 2002	638.200	5.500	0,87%	597.000	4.400	0,74%	41.200	1.100	2,74%	61,31%	0,16	6,45%	0,11
IV Trim. 2003	640.600	2.400	0,38%	598.600	1.600	0,27%	42.000	800	1,94%	61,31%	0,00	6,55%	0,10
IV Trim. 2004	661.000	20.400	3,18%	618.300	19.700	3,29%	42.700	700	1,67%	62,93%	1,62	6,46%	-0,09
IV Trim. 2005	673.630	12.630	1,91%	634.899	16.599	2,68%	38.731	-3.969	-9,29%	63,82%	0,89	5,75%	-0,71
IV Trim. 2006	674.710	1.080	0,16%	642.152	7.253	1,14%	32.558	-6.174	-15,94%	63,47%	-0,35	4,83%	-0,92
IV Trim. 2007	688.383	13.673	2,03%	655.964	13.812	2,15%	32.418	-139	-0,43%	63,94%	0,47	4,71%	-0,12
IV Trim. 2008	686.467	-1.916	-0,28%	625.552	-30.412	-4,64%	60.915	28.496	87,90%	63,60%	-0,33	8,87%	4,16
IV Trim. 2009	678.771	-7.696	-1,12%	593.614	-31.938	-5,11%	85.157	24.242	39,80%	63,07%	-0,53	12,55%	3,67
IV Trim. 2010	673.767	-5.004	-0,74%	576.522	-17.092	-2,88%	97.245	12.088	14,20%	62,82%	-0,26	14,43%	1,89
IV Trim. 2011	669.799	-3.968	-0,59%	563.709	-12.813	-2,22%	106.090	8.845	9,10%	62,73%	-0,08	15,84%	1,41
IV Trim. 2012	657.123	-12.676	-1,89%	530.778	-32.931	-5,84%	126.345	20.255	19,09%	62,13%	-0,60	19,23%	3,39
IV Trim. 2013	641.389	-15.734	-2,39%	507.958	-22.820	-4,30%	133.431	7.086	5,61%	61,28%	-0,85	20,80%	1,58
IV Trim. 2014	635.639	-5.749	-0,90%	519.672	11.714	2,31%	115.967	-17.464	-13,09%	61,28%	0,00	18,24%	-2,56
IV Trim. 2015	626.397	-9.243	-1,45%	532.683	13.011	2,50%	93.714	-22.253	-19,19%	60,90%	-0,38	14,96%	-3,28
IV Trim. 2016	624.821	-1.576	-0,25%	541.900	9.217	1,73%	82.921	-10.793	-11,52%	61,05%	0,16	13,27%	-1,69
IV Trim. 2017	609.769	-15.052	-2,41%	540.955	-945	-0,17%	68.814	-14.107	-17,01%	60,19%	-0,86	11,29%	-1,99
IV Trim. 2018	609.563	-206	-0,03%	549.934	8.980	1,66%	59.628	-9.186	-13,35%	60,48%	0,28	9,78%	-1,50
IV Trim. 2019	612.397	2.835	0,47%	552.960	3.025	0,55%	59.438	-191	-0,32%	60,92%	0,44	9,71%	-0,08
IV Trim. 2020	595.259	-17.139	-2,80%	539.959	-13.000	-2,35%	55.299	-4.138	-6,96%	59,36%	-1,55	9,29%	-0,42
<b>IV Trim. 2021</b>	<b>593.087</b>	<b>-2.172</b>	<b>-0,36%</b>	<b>540.546</b>	<b>586</b>	<b>0,11%</b>	<b>52.541</b>	<b>-2.758</b>	<b>-4,99%</b>	<b>59,31%</b>	<b>-0,05</b>	<b>8,86%</b>	<b>-0,43</b>

Nota: Entre 1976 y 1995 los datos corresponden a la serie revisada con Metodología 2002. Entre 1996 y 2001 a la serie con Metodología 2002 y base censal revisada con la Metodología 2005 Base 2001. Entre 2002 y 2013 a la serie con Metodología 2005 y base censal revisada con la Metodología 2005 Base 2011. Entre 2014 y 2020 a la serie con Metodología 2005 Base 2011. Desde 2021 a la Metodología 2021.

FUENTE: D. G. de Presupuestos y Estadística de la Junta de Castilla y León con datos del INE, "EPA".

**TABLA 10. EVOLUCIÓN DE LAS PRINCIPALES MAGNITUDES. MUJERES. CASTILLA Y LEÓN. CUARTO TRIMESTRE 1976-2021**

	Activas			Ocupadas			Paradas			Tasa actividad		Tasa paro	
	Dato absoluto	Var. Interanual		Dato absoluto	Var. Interanual		Dato absoluto	Var. Interanual		Dato	Var. Interanual absoluta	Dato	Var. Interanual absoluta
		Absoluta	Relativa		Absoluta	Relativa		Absoluta	Relativa				
IV Trim. 1976	269.600	-	-	255.300	-	-	14.300	-	-	28,63%	-	5,30%	-
IV Trim. 1977	264.000	-5.600	-2,08%	244.500	-10.800	-4,23%	19.500	5.200	36,36%	27,78%	-0,85	7,39%	2,09
IV Trim. 1978	262.900	-1.100	-0,42%	236.300	-8.200	-3,35%	26.500	7.000	35,90%	27,37%	-0,41	10,09%	2,70
IV Trim. 1979	265.500	2.600	0,99%	236.800	500	0,21%	28.700	2.200	8,30%	27,50%	0,13	10,82%	0,73
IV Trim. 1980	268.500	3.000	1,13%	230.000	-6.800	-2,87%	38.400	9.700	33,80%	27,29%	-0,21	14,32%	3,50
IV Trim. 1981	264.400	-4.100	-1,53%	223.500	-6.500	-2,83%	40.900	2.500	6,51%	26,57%	-0,72	15,45%	1,13
IV Trim. 1982	266.700	2.300	0,87%	220.800	-2.700	-1,21%	45.900	5.000	12,22%	26,60%	0,03	17,21%	1,76
IV Trim. 1983	272.100	5.400	2,02%	219.100	-1.700	-0,77%	53.100	7.200	15,69%	26,89%	0,29	19,51%	2,30
IV Trim. 1984	273.700	1.600	0,59%	204.900	-14.200	-6,48%	68.900	15.800	29,76%	26,79%	-0,10	25,15%	5,64
IV Trim. 1985	271.200	-2.500	-0,91%	193.900	-11.000	-5,37%	77.300	8.400	12,19%	26,27%	-0,52	28,51%	3,36
IV Trim. 1986	271.700	500	0,18%	201.700	7.800	4,02%	69.900	-7.400	-9,57%	26,06%	-0,21	25,75%	-2,76
IV Trim. 1987	310.200	38.500	14,17%	233.400	31.700	15,72%	76.800	6.900	9,87%	29,55%	3,49	24,75%	-1,00
IV Trim. 1988	317.200	7.000	2,26%	223.500	-9.900	-4,24%	93.800	17.000	22,14%	29,92%	0,37	29,56%	4,81
IV Trim. 1989	336.700	19.500	6,15%	243.600	20.100	8,99%	93.100	-700	-0,75%	31,44%	1,52	27,66%	-1,90
IV Trim. 1990	333.000	-3.700	-1,10%	241.300	-2.300	-0,94%	91.700	-1.400	-1,50%	30,90%	-0,54	27,55%	-0,11
IV Trim. 1991	347.300	14.300	4,29%	246.500	5.200	2,15%	100.800	9.100	9,92%	32,04%	1,14	29,03%	1,48
IV Trim. 1992	352.000	4.700	1,35%	249.200	2.700	1,10%	102.800	2.000	1,98%	32,30%	0,26	29,20%	0,17
IV Trim. 1993	360.900	8.900	2,53%	245.800	-3.400	-1,36%	115.000	12.200	11,87%	32,95%	0,65	31,88%	2,68
IV Trim. 1994	353.200	-7.700	-2,13%	230.700	-15.100	-6,14%	122.600	7.600	6,61%	32,63%	-0,32	34,69%	2,81
IV Trim. 1995	362.900	9.700	2,75%	244.200	13.500	5,85%	118.700	-3.900	-3,18%	33,92%	1,29	32,71%	-1,98
IV Trim. 1996	358.700	-4.200	-1,16%	249.500	5.300	2,17%	109.200	-9.500	-8,00%	33,64%	-0,28	30,44%	-2,27
IV Trim. 1997	364.300	5.600	1,56%	251.600	2.100	0,84%	112.700	3.500	3,21%	34,17%	0,53	30,95%	0,51
IV Trim. 1998	377.500	13.200	3,62%	265.800	14.200	5,64%	111.700	-1.000	-0,89%	35,38%	1,21	29,58%	-1,37
IV Trim. 1999	383.400	5.900	1,56%	290.900	25.100	9,44%	92.500	-19.200	-17,19%	35,92%	0,54	24,11%	-5,47
IV Trim. 2000	393.500	10.100	2,63%	306.000	15.100	5,19%	87.600	-4.900	-5,30%	36,83%	0,91	22,25%	-1,86
IV Trim. 2001	378.300	-15.200	-3,86%	315.700	9.700	3,17%	62.600	-25.000	-28,54%	35,35%	-1,48	16,56%	-5,69
IV Trim. 2002	400.200	21.900	5,79%	335.900	20.200	6,40%	64.200	1.600	2,56%	37,22%	1,87	16,05%	-0,51
IV Trim. 2003	416.900	16.700	4,17%	342.300	6.400	1,91%	74.600	10.400	16,20%	38,65%	1,43	17,89%	1,84
IV Trim. 2004	431.800	14.900	3,57%	360.000	17.700	5,17%	71.800	-2.800	-3,75%	39,88%	1,23	16,63%	-1,26
IV Trim. 2005	459.595	27.795	6,44%	401.651	41.651	11,57%	57.944	-13.856	-19,30%	42,30%	2,42	12,61%	-4,02
IV Trim. 2006	477.545	17.950	3,91%	422.745	21.095	5,25%	54.799	-3.145	-5,43%	43,71%	1,42	11,48%	-1,13
IV Trim. 2007	486.507	8.962	1,88%	437.400	14.654	3,47%	49.107	-5.692	-10,39%	44,23%	0,51	10,09%	-1,38
IV Trim. 2008	507.258	20.751	4,27%	432.068	-5.332	-1,22%	75.190	26.083	53,11%	46,08%	1,85	14,82%	4,73
IV Trim. 2009	507.107	-151	-0,03%	423.739	-8.329	-1,93%	83.368	8.178	10,88%	46,14%	0,06	16,44%	1,62
IV Trim. 2010	521.227	14.120	2,78%	429.909	6.170	1,46%	91.318	7.950	9,54%	47,52%	1,38	17,52%	1,08
IV Trim. 2011	521.962	735	0,14%	422.949	-6.960	-1,62%	99.013	7.695	8,43%	47,76%	0,24	18,97%	1,45
IV Trim. 2012	519.842	-2.120	-0,41%	402.103	-20.847	-4,93%	117.740	18.727	18,91%	47,92%	0,16	22,65%	3,68
IV Trim. 2013	524.313	4.471	0,86%	401.070	-1.033	-0,26%	123.243	5.503	4,67%	48,76%	0,84	23,51%	0,86
IV Trim. 2014	519.681	-4.632	-0,88%	401.299	229	0,06%	118.381	-4.861	-3,94%	48,72%	-0,04	22,78%	-0,73
IV Trim. 2015	518.887	-794	-0,15%	411.208	9.908	2,47%	107.679	-10.702	-9,04%	49,00%	0,28	20,75%	-2,03
IV Trim. 2016	517.178	-1.709	-0,33%	430.966	19.758	4,80%	86.212	-21.467	-19,94%	49,09%	0,09	16,67%	-4,08
IV Trim. 2017	509.434	-7.744	-1,50%	424.834	-6.132	-1,42%	84.600	-1.612	-1,87%	48,78%	-0,30	16,61%	-0,06
IV Trim. 2018	506.335	-3.099	-0,61%	440.867	16.034	3,77%	65.468	-19.132	-22,61%	48,69%	-0,09	12,93%	-3,68
IV Trim. 2019	518.153	11.817	2,33%	450.979	10.112	2,29%	67.173	1.705	2,60%	49,92%	1,23	12,96%	0,03
IV Trim. 2020	509.682	-8.471	-1,63%	436.655	-14.325	-3,18%	73.028	5.854	8,71%	49,21%	-0,71	14,33%	1,36
<b>IV Trim. 2021</b>	<b>509.423</b>	<b>-259</b>	<b>-0,05%</b>	<b>448.094</b>	<b>11.439</b>	<b>2,62%</b>	<b>61.329</b>	<b>-11.699</b>	<b>-16,02%</b>	<b>49,46%</b>	<b>0,25</b>	<b>12,04%</b>	<b>-2,29</b>

Nota: Entre 1976 y 1995 los datos corresponden a la serie revisada con Metodología 2002. Entre 1996 y 2001 a la serie con Metodología 2002 y base censal revisada con la Metodología 2005 Base 2001. Entre 2002 y 2013 a la serie con Metodología 2005 y base censal revisada con la Metodología 2005 Base 2011. Entre 2014 y 2020 a la serie con Metodología 2005 Base 2011. Desde 2021 a la Metodología 2021.

FUENTE: D. G. de Presupuestos y Estadística de la Junta de Castilla y León con datos del INE, "EPA".



**TABLA 11. POBLACIÓN ACTIVA, OCUPADA Y EN PARO POR SEXO Y GRUPO DE EDAD. CUARTO TRIMESTRE 2021**

	Sexo	Grupo de edad	Cyl	España	Variación intertrimestral				Variación interanual			
					Absoluta		Relativa		Absoluta		Relativa	
					Cyl	España	Cyl	España	Cyl	España	Cyl	España
Activos	Hombre	Menor de 25 años	31.470	791.631	-4.530	-110.365	-12,58%	-12,24%	3.800	12.163	13,73%	1,56%
		De 16 a 19 años	4.274	133.440	-1.441	-38.913	-25,22%	-22,58%	-468	5.634	-9,88%	4,41%
		De 20 a 24 años	27.196	658.190	-3.089	-71.452	-10,20%	-9,79%	4.269	6.529	18,62%	1,00%
		De 25 o más años	561.617	11.487.479	-198	-514	-0,04%	0,00%	-5.972	68.769	-1,05%	0,60%
		De 25 a 54 años	415.208	9.006.778	421	-32.480	0,10%	-0,36%	-8.613	-68.024	-2,03%	-0,75%
	De 55 y más años	146.409	2.480.701	-619	31.967	-0,42%	1,31%	2.641	136.794	1,84%	5,84%	
	Mujer	Menor de 25 años	27.063	682.469	-834	-97.993	-2,99%	-12,56%	1.312	35.841	5,10%	5,54%
		De 16 a 19 años	2.891	108.518	-937	-41.742	-24,48%	-27,78%	811	18.394	38,98%	20,41%
		De 20 a 24 años	24.172	573.951	103	-56.251	0,43%	-8,93%	502	17.446	2,12%	3,13%
		De 25 o más años	482.359	10.327.211	-968	49.966	-0,20%	0,49%	-1.572	107.947	-0,32%	1,06%
De 25 a 54 años		364.594	8.216.214	-1.159	17.273	-0,32%	0,21%	-9.287	-14.702	-2,48%	-0,18%	
De 55 y más años	117.765	2.110.997	191	32.692	0,16%	1,57%	7.715	122.649	7,01%	6,17%		
Ocupados	Hombre	Menor de 25 años	22.691	549.160	-3.270	-72.777	-12,60%	-11,70%	3.548	72.871	18,53%	15,30%
		De 16 a 19 años	2.588	67.349	-1.009	-28.941	-28,06%	-30,06%	-34	8.254	-1,31%	13,97%
		De 20 a 24 años	20.103	481.811	-2.261	-43.835	-10,11%	-8,34%	3.583	64.617	21,69%	15,49%
		De 25 o más años	517.855	10.281.725	-7.827	121.195	-1,49%	1,19%	-2.962	288.211	-0,57%	2,88%
		De 25 a 54 años	379.045	8.057.268	-6.987	52.628	-1,81%	0,66%	-9.163	141.798	-2,36%	1,79%
	De 55 y más años	138.810	2.224.457	-840	68.568	-0,60%	3,18%	6.201	146.414	4,68%	7,05%	
	Mujer	Menor de 25 años	19.880	472.403	-463	-64.070	-2,28%	-11,94%	2.681	94.940	15,59%	25,15%
		De 16 a 19 años	1.184	55.518	-774	-32.656	-39,51%	-37,04%	508	27.745	75,14%	99,90%
		De 20 a 24 años	18.696	416.886	310	-31.415	1,69%	-7,01%	2.172	67.195	13,15%	19,22%
		De 25 o más años	428.214	8.881.660	2.598	169.599	0,61%	1,95%	8.759	384.638	2,09%	4,53%
De 25 a 54 años		325.312	7.079.478	2.157	108.844	0,67%	1,56%	775	295.016	0,24%	4,35%	
De 55 y más años	102.902	1.802.182	441	60.754	0,43%	3,49%	7.984	89.622	8,41%	5,23%		
Parados	Hombre	Menor de 25 años	8.779	242.471	-1.259	-37.588	-12,55%	-13,42%	252	-60.707	2,96%	-20,02%
		De 16 a 19 años	1.686	66.092	-432	-9.971	-20,39%	-13,11%	-434	-2.619	-20,47%	-3,81%
		De 20 a 24 años	7.093	176.379	-828	-27.617	-10,45%	-13,54%	686	-58.088	10,71%	-24,77%
		De 25 o más años	43.762	1.205.754	7.629	-121.709	21,11%	-9,17%	-3.010	-219.442	-6,44%	-15,40%
		De 25 a 54 años	36.163	949.510	7.408	-85.108	25,76%	-8,23%	550	-209.822	1,54%	-18,10%
	De 55 y más años	7.599	256.244	221	-36.601	3,00%	-12,50%	-3.560	-9.620	-31,90%	-3,62%	
	Mujer	Menor de 25 años	7.184	210.066	-371	-33.923	-4,91%	-13,90%	-1.368	-59.099	-16,00%	-21,96%
		De 16 a 19 años	1.707	53.001	-163	-9.087	-8,74%	-14,64%	303	-9.351	21,56%	-15,00%
		De 20 a 24 años	5.477	157.065	-207	-24.836	-3,65%	-13,65%	-1.671	-49.748	-23,38%	-24,05%
		De 25 o más años	54.145	1.445.552	-3.566	-119.633	-6,18%	-7,64%	-10.331	-276.691	-16,02%	-16,07%
De 25 a 54 años		39.282	1.136.736	-3.316	-91.571	-7,78%	-7,46%	-10.062	-309.719	-20,39%	-21,41%	
De 55 y más años	14.863	308.815	-250	-28.062	-1,65%	-8,33%	-269	33.028	-1,78%	11,98%		

Nota: Las estimaciones inferiores a 5.000 están sujetas a fuertes variaciones, debidas al error de muestreo.  
 FUENTE: D. G. de Presupuestos y Estadística de la Junta de Castilla y León con datos del INE, "EPA Metodología 2021".

**TABLA 12. TASA DE ACTIVIDAD Y DE PARO POR SEXO Y GRUPO DE EDAD.  
 CUARTO TRIMESTRE 2021**

	Sexo	Grupo de edad	CyL	España	Variación intertrimestral absoluta		Variación interanual absoluta	
					CyL	España	CyL	España
Tasa de actividad	Hombre	Menor de 25 años	<b>32,13%</b>	<b>35,43%</b>	-5,03	-5,06	3,13	0,16
		De 16 a 19 años	<b>9,58%</b>	<b>13,29%</b>	-3,50	-3,86	-1,57	0,48
		De 20 a 24 años	<b>51,01%</b>	<b>53,48%</b>	-5,95	-6,16	7,64	-0,25
		De 25 o más años	<b>62,27%</b>	<b>67,34%</b>	0,01	-0,08	-0,29	0,41
		De 25 a 54 años	<b>91,89%</b>	<b>91,64%</b>	0,53	-0,13	-0,02	0,57
	Mujer	De 55 y más años	<b>32,53%</b>	<b>34,31%</b>	-0,26	0,25	0,31	1,27
		Menor de 25 años	<b>29,93%</b>	<b>32,26%</b>	-0,96	-4,73	1,75	1,36
		De 16 a 19 años	<b>7,32%</b>	<b>11,42%</b>	-2,38	-4,41	2,19	1,77
		De 20 a 24 años	<b>47,46%</b>	<b>49,24%</b>	0,15	-5,03	0,89	1,22
		De 25 o más años	<b>51,34%</b>	<b>56,44%</b>	-0,09	0,19	0,09	0,51
		De 25 a 54 años	<b>83,04%</b>	<b>83,57%</b>	0,15	0,32	-0,41	0,86
Tasa de paro	Hombre	De 55 y más años	<b>23,53%</b>	<b>24,93%</b>	-0,05	0,26	1,35	1,04
		Menor de 25 años	<b>27,90%</b>	<b>30,63%</b>	0,01	-0,42	-2,92	-8,27
		De 16 a 19 años	<b>39,45%</b>	<b>49,53%</b>	2,39	5,40	-5,25	-4,23
		De 20 a 24 años	<b>26,08%</b>	<b>26,80%</b>	-0,07	-1,16	-1,86	-9,18
		De 25 o más años	<b>7,79%</b>	<b>10,50%</b>	1,36	-1,06	-0,45	-1,98
		De 25 a 54 años	<b>8,71%</b>	<b>10,54%</b>	1,78	-0,90	0,31	-2,23
	Mujer	De 55 y más años	<b>5,19%</b>	<b>10,33%</b>	0,17	-1,63	-2,57	-1,01
		Menor de 25 años	<b>26,54%</b>	<b>30,78%</b>	-0,54	-0,48	-6,67	-10,85
		De 16 a 19 años	<b>59,04%</b>	<b>48,84%</b>	10,18	7,52	-8,46	-20,34
		De 20 a 24 años	<b>22,66%</b>	<b>27,37%</b>	-0,96	-1,50	-7,54	-9,80
		De 25 o más años	<b>11,23%</b>	<b>14,00%</b>	-0,72	-1,23	-2,10	-2,86
De 25 a 54 años	<b>10,77%</b>	<b>13,84%</b>	-0,87	-1,15	-2,42	-3,74		
De 55 y más años	<b>12,62%</b>	<b>14,63%</b>	-0,23	-1,58	-1,13	0,76		

FUENTE: D. G. de Presupuestos y Estadística de la Junta de Castilla y León con datos del INE, "EPA Metodología 2021".

**TABLA 13. POBLACIÓN ACTIVA POR SEXO Y NACIONALIDAD.  
CUARTO TRIMESTRE 2021**

	Sexo	Nacionalidad	Dato absoluto	Variación intertrimestral		Variación interanual	
				Absoluta	Relativa	Absoluta	Relativa
Castilla y León	Hombre	Española	542.818	-5.346	-0,98%	-6.858	-1,25%
		Extranjera	50.269	618	1,24%	4.686	10,28%
		Extranjera Unión Europea	21.815	-1.224	-5,31%	-1.180	-5,13%
		Extranjera no perteneciente a la Union Europea	28.454	1.842	6,92%	5.866	25,97%
		<b>Total</b>	<b>593.087</b>	<b>-4.728</b>	<b>-0,79%</b>	<b>-2.172</b>	<b>-0,36%</b>
	Mujer	Española	467.741	3.544	0,76%	10.673	2,33%
		Extranjera	41.682	-5.345	-11,37%	-10.932	-20,78%
		Extranjera Unión Europea	18.532	-2.131	-10,31%	-5.472	-22,80%
		Extranjera no perteneciente a la Union Europea	23.150	-3.215	-12,19%	-5.460	-19,08%
		<b>Total</b>	<b>509.423</b>	<b>-1.802</b>	<b>-0,35%</b>	<b>-259</b>	<b>-0,05%</b>
España	Hombre	Española	10.640.940	-128.362	-1,19%	46.272	0,44%
		Extranjera	1.638.169	17.483	1,08%	34.661	2,16%
		Extranjera Unión Europea	473.274	9.743	2,10%	-47.487	-9,12%
		Extranjera no perteneciente a la Union Europea	1.164.896	7.740	0,67%	82.148	7,59%
		<b>Total</b>	<b>12.279.110</b>	<b>-110.879</b>	<b>-0,89%</b>	<b>80.933</b>	<b>0,66%</b>
	Mujer	Española	9.552.963	-486	-0,01%	261.238	2,81%
		Extranjera	1.456.718	-47.541	-3,16%	-117.450	-7,46%
		Extranjera Unión Europea	442.420	11.885	2,76%	-67.411	-13,22%
		Extranjera no perteneciente a la Union Europea	1.014.298	-59.426	-5,53%	-50.039	-4,70%
		<b>Total</b>	<b>11.009.681</b>	<b>-48.027</b>	<b>-0,43%</b>	<b>143.788</b>	<b>1,32%</b>

FUENTE: D. G. de Presupuestos y Estadística de la Junta de Castilla y León con datos del INE, "EPA Metodología 2021".

**TABLA 14. POBLACIÓN OCUPADA POR SEXO Y NACIONALIDAD.  
CUARTO TRIMESTRE 2021**

	Sexo	Nacionalidad	Dato absoluto	Variación intertrimestral		Variación interanual	
				Absoluta	Relativa	Absoluta	Relativa
Castilla y León	Hombre	Española	499.626	-12.146	-2,37%	-4.143	-0,82%
		Extranjera	40.920	1.049	2,63%	4.729	13,07%
		Extranjera Unión Europea	17.497	-926	-5,03%	-2.224	-11,28%
		Extranjera no perteneciente a la Union Europea	23.423	1.975	9,21%	6.954	42,22%
		<b>Total</b>	<b>540.546</b>	<b>-11.097</b>	<b>-2,01%</b>	<b>586</b>	<b>0,11%</b>
	Mujer	Española	414.554	3.509	0,85%	15.853	3,98%
		Extranjera	33.540	-1.374	-3,94%	-4.413	-11,63%
		Extranjera Unión Europea	14.465	-257	-1,75%	-5.023	-25,77%
		Extranjera no perteneciente a la Union Europea	19.075	-1.117	-5,53%	610	3,30%
		<b>Total</b>	<b>448.094</b>	<b>2.135</b>	<b>0,48%</b>	<b>11.439</b>	<b>2,62%</b>
España	Hombre	Española	9.465.127	-2.328	-0,02%	242.588	2,63%
		Extranjera	1.365.758	50.746	3,86%	118.494	9,50%
		Extranjera Unión Europea	427.595	33.109	8,39%	-500	-0,12%
		Extranjera no perteneciente a la Union Europea	938.163	17.637	1,92%	118.994	14,53%
		<b>Total</b>	<b>10.830.885</b>	<b>48.419</b>	<b>0,45%</b>	<b>361.082</b>	<b>3,45%</b>
	Mujer	Española	8.271.482	153.580	1,89%	482.831	6,20%
		Extranjera	1.082.581	-48.052	-4,25%	-3.253	-0,30%
		Extranjera Unión Europea	340.918	5.065	1,51%	-36.256	-9,61%
		Extranjera no perteneciente a la Union Europea	741.662	-53.117	-6,68%	33.003	4,66%
		<b>Total</b>	<b>9.354.063</b>	<b>105.528</b>	<b>1,14%</b>	<b>479.578</b>	<b>5,40%</b>

FUENTE: D. G. de Presupuestos y Estadística de la Junta de Castilla y León con datos del INE, "EPA Metodología 2021".

**TABLA 15. POBLACIÓN EN PARO POR SEXO Y NACIONALIDAD.  
CUARTO TRIMESTRE 2021**

	Sexo	Nacionalidad	Dato absoluto	Variación intertrimestral		Variación interanual	
				Absoluta	Relativa	Absoluta	Relativa
Castilla y León	Hombre	Española	43.192	6.801	18,69%	-2.715	-5,91%
		Extranjera	9.349	-431	-4,41%	-43	-0,46%
		Extranjera Unión Europea	4.318	-298	-6,46%	1.044	31,90%
		Extranjera no perteneciente a la Union Europea	5.031	-133	-2,58%	-1.087	-17,77%
		<b>Total</b>	<b>52.541</b>	<b>6.369</b>	<b>13,80%</b>	<b>-2.758</b>	<b>-4,99%</b>
	Mujer	Española	53.186	34	0,06%	-5.180	-8,88%
		Extranjera	8.142	-3.971	-32,78%	-6.519	-44,46%
		Extranjera Unión Europea	4.068	-1.874	-31,54%	-449	-9,94%
		Extranjera no perteneciente a la Union Europea	4.075	-2.098	-33,98%	-6.070	-59,83%
		<b>Total</b>	<b>61.329</b>	<b>-3.937</b>	<b>-6,03%</b>	<b>-11.699</b>	<b>-16,02%</b>
España	Hombre	Española	1.175.813	-126.034	-9,68%	-196.316	-14,31%
		Extranjera	272.412	-33.263	-10,88%	-83.833	-23,53%
		Extranjera Unión Europea	45.679	-23.367	-33,84%	-46.988	-50,71%
		Extranjera no perteneciente a la Union Europea	226.733	-9.897	-4,18%	-36.846	-13,98%
		<b>Total</b>	<b>1.448.225</b>	<b>-159.297</b>	<b>-9,91%</b>	<b>-280.150</b>	<b>-16,21%</b>
	Mujer	Española	1.281.481	-154.067	-10,73%	-221.593	-14,74%
		Extranjera	374.137	511	0,14%	-114.197	-23,39%
		Extranjera Unión Europea	101.501	6.820	7,20%	-31.156	-23,49%
		Extranjera no perteneciente a la Union Europea	272.636	-6.308	-2,26%	-83.041	-23,35%
		<b>Total</b>	<b>1.655.618</b>	<b>-153.555</b>	<b>-8,49%</b>	<b>-335.790</b>	<b>-16,86%</b>

Nota: Las estimaciones del número de parados inferiores a 5.000 están sujetas a fuertes variaciones, debidas al error de muestreo.

FUENTE: D. G. de Presupuestos y Estadística de la Junta de Castilla y León con datos del INE, "EPA Metodología 2021".



**TABLA 16. TASAS DE ACTIVIDAD Y PARO POR SEXO Y NACIONALIDAD.  
CUARTO TRIMESTRE 2021**

	Sexo	Nacionalidad	Tasa de actividad	Tasa de paro	Variación absoluta intertrimestral		Variación absoluta interanual	
					Tasa de actividad	Tasa de paro	Tasa de actividad	Tasa de paro
Castilla y León	Hombre	Española	57,93%	7,96%	-0,36	1,32	-0,10	-0,39
		Extranjera	80,02%	18,60%	-4,41	-1,10	-2,26	-2,01
		Extranjera Unión Europea	82,01%	19,79%	-9,31	-0,24	0,59	5,56
		Extranjera no perteneciente a la Union Europea	78,56%	17,68%	-0,69	-1,72	-4,62	-9,41
		<b>Total</b>	<b>59,31%</b>	<b>8,86%</b>	<b>-0,51</b>	<b>1,14</b>	<b>-0,05</b>	<b>-0,43</b>
	Mujer	Española	48,50%	11,37%	0,26	-0,08	1,02	-1,40
		Extranjera	63,57%	19,53%	-5,57	-6,22	-8,57	-8,33
		Extranjera Unión Europea	70,39%	21,95%	-1,59	-6,80	-0,65	3,13
		Extranjera no perteneciente a la Union Europea	59,00%	17,60%	-8,08	-5,81	-14,09	-17,86
		<b>Total</b>	<b>49,46%</b>	<b>12,04%</b>	<b>-0,16</b>	<b>-0,73</b>	<b>0,25</b>	<b>-2,29</b>
España	Hombre	Española	62,03%	11,05%	-0,69	-1,04	0,30	-1,90
		Extranjera	76,61%	16,63%	-0,65	-2,23	0,46	-5,59
		Extranjera Unión Europea	73,96%	9,65%	-1,01	-5,24	-3,83	-8,14
		Extranjera no perteneciente a la Union Europea	77,74%	19,46%	-0,48	-0,99	2,36	-4,88
		<b>Total</b>	<b>63,65%</b>	<b>11,79%</b>	<b>-0,66</b>	<b>-1,18</b>	<b>0,34</b>	<b>-2,37</b>
	Mujer	Española	52,82%	13,41%	-0,17	-1,61	1,10	-2,76
		Extranjera	62,58%	25,68%	-1,35	0,85	-3,02	-5,34
		Extranjera Unión Europea	62,87%	22,94%	-1,64	0,95	-5,42	-3,08
		Extranjera no perteneciente a la Union Europea	62,45%	26,88%	-1,25	0,90	-1,93	-6,54
		<b>Total</b>	<b>53,93%</b>	<b>15,04%</b>	<b>-0,32</b>	<b>-1,32</b>	<b>0,58</b>	<b>-3,29</b>

Nota: La tasa de paro calculada a partir de estimaciones del número de parados inferiores a 5.000 están sujetas a fuertes variaciones, debidas al error de muestreo.

FUENTE: D. G. de Presupuestos y Estadística de la Junta de Castilla y León con datos del INE, "EPA Metodología 2021".

**TABLA 17. POBLACIÓN ACTIVA POR SEXO Y PROVINCIA.  
CUARTO TRIMESTRE 2021**

	Provincia	Dato absoluto	Variación intertrimestral		Variación interanual	
			Absoluta	Relativa	Absoluta	Relativa
Hombre	Ávila	39.895	709	1,81%	-2.088	-4,97%
	Burgos	92.914	-1.330	-1,41%	1.554	1,70%
	León	106.588	-1.608	-1,49%	2.646	2,55%
	Palencia	38.235	-674	-1,73%	-861	-2,20%
	Salamanca	81.790	1.079	1,34%	3.857	4,95%
	Segovia	41.525	-1.141	-2,67%	-1.138	-2,67%
	Soria	24.744	-669	-2,63%	1.341	5,73%
	Valladolid	126.426	-70	-0,05%	-6.492	-4,88%
	Zamora	40.971	-1.025	-2,44%	-991	-2,36%
	<b>Castilla y León</b>	<b>593.087</b>	<b>-4.728</b>	<b>-0,79%</b>	<b>-2.172</b>	<b>-0,36%</b>
	<b>España</b>	<b>12.279.110</b>	<b>-110.879</b>	<b>-0,89%</b>	<b>80.933</b>	<b>0,66%</b>
Mujer	Ávila	32.900	2.122	6,89%	-46	-0,14%
	Burgos	81.424	-384	-0,47%	2.410	3,05%
	León	95.008	-1.376	-1,43%	7.067	8,04%
	Palencia	33.532	539	1,63%	-428	-1,26%
	Salamanca	68.337	-3.837	-5,32%	-2.048	-2,91%
	Segovia	33.258	-1.506	-4,33%	-1.978	-5,61%
	Soria	19.657	605	3,18%	-27	-0,14%
	Valladolid	110.363	1.337	1,23%	-6.377	-5,46%
	Zamora	34.943	699	2,04%	1.169	3,46%
	<b>Castilla y León</b>	<b>509.423</b>	<b>-1.802</b>	<b>-0,35%</b>	<b>-259</b>	<b>-0,05%</b>
	<b>España</b>	<b>11.009.681</b>	<b>-48.027</b>	<b>-0,43%</b>	<b>143.788</b>	<b>1,32%</b>

FUENTE: D. G. de Presupuestos y Estadística de la Junta de Castilla y León con datos del INE, "EPA Metodología 2021".

**TABLA 18. POBLACIÓN OCUPADA POR SEXO Y PROVINCIA.  
 CUARTO TRIMESTRE 2021**

	Provincia	Dato absoluto	Variación intertrimestral		Variación interanual	
			Absoluta	Relativa	Absoluta	Relativa
Hombre	Ávila	36.554	535	1,48%	-224	-0,61%
	Burgos	85.571	-1.708	-1,96%	1.899	2,27%
	León	93.768	-4.023	-4,11%	359	0,38%
	Palencia	35.089	-831	-2,31%	-835	-2,32%
	Salamanca	73.919	158	0,21%	5.661	8,29%
	Segovia	38.901	-1.948	-4,77%	-1.907	-4,67%
	Soria	23.112	-958	-3,98%	1.299	5,96%
	Valladolid	115.801	-1.687	-1,44%	-4.807	-3,99%
	Zamora	37.830	-635	-1,65%	-858	-2,22%
	<b>Castilla y León</b>	<b>540.546</b>	<b>-11.097</b>	<b>-2,01%</b>	<b>586</b>	<b>0,11%</b>
	<b>España</b>	<b>10.830.885</b>	<b>48.419</b>	<b>0,45%</b>	<b>361.082</b>	<b>3,45%</b>
Mujer	Ávila	25.092	-400	-1,57%	-1.024	-3,92%
	Burgos	71.275	-1.499	-2,06%	583	0,83%
	León	84.040	-1.210	-1,42%	8.722	11,58%
	Palencia	29.882	236	0,80%	-209	-0,69%
	Salamanca	59.021	-904	-1,51%	2.316	4,09%
	Segovia	28.327	-1.927	-6,37%	-2.366	-7,71%
	Soria	18.184	528	2,99%	212	1,18%
	Valladolid	100.921	5.631	5,91%	212	0,21%
	Zamora	31.352	1.680	5,66%	2.992	10,55%
	<b>Castilla y León</b>	<b>448.094</b>	<b>2.135</b>	<b>0,48%</b>	<b>11.439</b>	<b>2,62%</b>
	<b>España</b>	<b>9.354.063</b>	<b>105.528</b>	<b>1,14%</b>	<b>479.578</b>	<b>5,40%</b>

FUENTE: D. G. de Presupuestos y Estadística de la Junta de Castilla y León con datos del INE, "EPA Metodología 2021".



**TABLA 19. POBLACIÓN EN PARO POR SEXO Y PROVINCIA.  
CUARTO TRIMESTRE 2021**

	Provincia	Dato absoluto	Variación intertrimestral		Variación interanual	
			Absoluta	Relativa	Absoluta	Relativa
Hombre	Ávila	3.340	175	5,52%	-1.863	-35,81%
	Burgos	7.342	378	5,42%	-344	-4,48%
	León	12.820	2.415	23,21%	2.287	21,72%
	Palencia	3.146	158	5,28%	-26	-0,82%
	Salamanca	7.870	920	13,24%	-1.804	-18,65%
	Segovia	2.624	807	44,44%	769	41,41%
	Soria	1.632	289	21,51%	41	2,60%
	Valladolid	10.625	1.618	17,96%	-1.685	-13,69%
	Zamora	3.142	-390	-11,04%	-133	-4,05%
	<b>Castilla y León</b>	<b>52.541</b>	<b>6.369</b>	<b>13,80%</b>	<b>-2.758</b>	<b>-4,99%</b>
	<b>España</b>	<b>1.448.225</b>	<b>-159.297</b>	<b>-9,91%</b>	<b>-280.150</b>	<b>-16,21%</b>
Mujer	Ávila	7.808	2.522	47,71%	978	14,32%
	Burgos	10.149	1.115	12,35%	1.826	21,94%
	León	10.968	-166	-1,49%	-1.655	-13,11%
	Palencia	3.650	302	9,03%	-219	-5,67%
	Salamanca	9.316	-2.933	-23,94%	-4.365	-31,90%
	Segovia	4.931	421	9,34%	388	8,55%
	Soria	1.473	77	5,49%	-240	-13,99%
	Valladolid	9.442	-4.294	-31,26%	-6.589	-41,10%
	Zamora	3.591	-981	-21,46%	-1.824	-33,68%
	<b>Castilla y León</b>	<b>61.329</b>	<b>-3.937</b>	<b>-6,03%</b>	<b>-11.699</b>	<b>-16,02%</b>
	<b>España</b>	<b>1.655.618</b>	<b>-153.555</b>	<b>-8,49%</b>	<b>-335.790</b>	<b>-16,86%</b>

Nota: Las estimaciones del número de parados inferiores a 5.000 están sujetas a fuertes variaciones, debidas al error de muestreo.

FUENTE: D. G. de Presupuestos y Estadística de la Junta de Castilla y León con datos del INE, "EPA Metodología 2021".

**TABLA 20. TASAS DE ACTIVIDAD Y PARO POR SEXO Y PROVINCIA.  
 CUARTO TRIMESTRE 2021**

	Provincia	Tasa de actividad	Tasa de paro	Variación absoluta intertrimestral		Variación absoluta interanual	
				Tasa de actividad	Tasa de paro	Tasa de actividad	Tasa de paro
Hombre	Ávila	58,45%	8,37%	1,01	0,29	-3,29	-4,02
	Burgos	61,81%	7,90%	-0,97	0,51	0,81	-0,51
	León	56,14%	12,03%	-0,72	2,41	1,86	1,89
	Palencia	58,64%	8,23%	-0,74	0,55	-0,56	0,11
	Salamanca	60,51%	9,62%	0,72	1,01	3,12	-2,79
	Segovia	63,88%	6,32%	-1,45	2,06	-1,48	1,97
	Soria	64,18%	6,60%	-1,99	1,31	3,43	-0,20
	Valladolid	59,20%	8,40%	-0,34	1,28	-3,04	-0,86
	Zamora	55,41%	7,67%	-1,45	-0,74	-1,12	-0,13
	<b>Castilla y León</b>	<b>59,31%</b>	<b>8,86%</b>	<b>-0,51</b>	<b>1,14</b>	<b>-0,05</b>	<b>-0,43</b>
	<b>España</b>	<b>63,65%</b>	<b>11,79%</b>	<b>-0,66</b>	<b>-1,18</b>	<b>0,34</b>	<b>-2,37</b>
Mujer	Ávila	48,98%	23,73%	2,90	6,56	-0,42	3,00
	Burgos	55,16%	12,46%	0,17	1,42	2,16	1,93
	León	46,85%	11,54%	-0,76	-0,01	3,75	-2,81
	Palencia	49,55%	10,88%	0,49	0,74	-0,49	-0,51
	Salamanca	47,73%	13,63%	-2,78	-3,34	-0,82	-5,80
	Segovia	51,41%	14,83%	-2,28	1,85	-3,08	1,93
	Soria	53,39%	7,49%	1,83	0,16	0,51	-1,21
	Valladolid	48,90%	8,56%	0,60	-4,04	-2,67	-5,18
	Zamora	46,97%	10,28%	1,10	-3,07	1,82	-5,76
	<b>Castilla y León</b>	<b>49,46%</b>	<b>12,04%</b>	<b>-0,16</b>	<b>-0,73</b>	<b>0,25</b>	<b>-2,29</b>
	<b>España</b>	<b>53,93%</b>	<b>15,04%</b>	<b>-0,32</b>	<b>-1,32</b>	<b>0,58</b>	<b>-3,29</b>

Nota: La tasa de paro calculada a partir de estimaciones del número de parados inferiores a 5.000 están sujetas a fuertes variaciones, debidas al error de muestreo.  
 FUENTE: D. G. de Presupuestos y Estadística de la Junta de Castilla y León con datos del INE, "EPA Metodología 2021".

**TABLA 21. POBLACIÓN OCUPADA POR SEXO Y TIPO DE JORNADA LABORAL.  
CUARTO TRIMESTRE 2021**

Sexo	Tipo de jornada laboral	CyL	España	Variación intertrimestral				Variación interanual			
				Absoluta		Relativa		Absoluta		Relativa	
				CyL	España	CyL	España	CyL	España	CyL	España
Hombre	A tiempo completo	507.118	10.163.529	-11.084	69.890	-2,14%	0,69%	-1.307	411.146	-0,26%	4,22%
	A tiempo parcial	33.428	667.355	-14	-21.472	-0,04%	-3,12%	1.893	-50.064	6,00%	-6,98%
	<b>Total</b>	<b>540.546</b>	<b>10.830.885</b>	<b>-11.097</b>	<b>48.419</b>	<b>-2,01%</b>	<b>0,45%</b>	<b>586</b>	<b>361.082</b>	<b>0,11%</b>	<b>3,45%</b>
Mujer	A tiempo completo	336.659	7.283.467	-1.873	43.202	-0,55%	0,60%	13.277	490.688	4,11%	7,22%
	A tiempo parcial	111.435	2.070.595	4.008	62.326	3,73%	3,10%	-1.838	-11.110	-1,62%	-0,53%
	<b>Total</b>	<b>448.094</b>	<b>9.354.063</b>	<b>2.135</b>	<b>105.528</b>	<b>0,48%</b>	<b>1,14%</b>	<b>11.439</b>	<b>479.578</b>	<b>2,62%</b>	<b>5,40%</b>
Total	A tiempo completo	843.777	17.446.997	-12.957	113.092	-1,51%	0,65%	11.970	901.834	1,44%	5,45%
	A tiempo parcial	144.863	2.737.951	3.995	40.855	2,84%	1,51%	56	-61.174	0,04%	-2,19%
	<b>Total</b>	<b>988.640</b>	<b>20.184.947</b>	<b>-8.962</b>	<b>153.947</b>	<b>-0,90%</b>	<b>0,77%</b>	<b>12.026</b>	<b>840.660</b>	<b>1,23%</b>	<b>4,35%</b>

FUENTE: D. G. de Presupuestos y Estadística de la Junta de Castilla y León con datos del INE, "EPA Metodología 2021".

**TABLA 22. POBLACIÓN OCUPADA ASALARIADA POR SEXO Y TIPO DE CONTRATO.  
CUARTO TRIMESTRE 2021**

Sexo	Tipo de contrato	CyL	España	Variación intertrimestral				Variación interanual			
				Absoluta		Relativa		Absoluta		Relativa	
				CyL	España	CyL	España	CyL	España	CyL	España
Hombre	De duración indefinida	323.466	6.710.124	-11.712	29.073	-3,49%	0,44%	-9.329	209.341	-2,80%	3,22%
	Temporal	92.232	2.018.010	-654	-52.774	-0,70%	-2,55%	10.225	99.031	12,47%	5,16%
	<b>Total</b>	<b>415.698</b>	<b>8.728.134</b>	<b>-12.366</b>	<b>-23.701</b>	<b>-2,89%</b>	<b>-0,27%</b>	<b>897</b>	<b>308.372</b>	<b>0,22%</b>	<b>3,66%</b>
Mujer	De duración indefinida	289.007	5.955.651	10.099	121.490	3,62%	2,08%	15.784	215.642	5,78%	3,76%
	Temporal	101.669	2.290.456	-9.527	-40.099	-8,57%	-1,72%	1.389	208.707	1,39%	10,03%
	<b>Total</b>	<b>390.676</b>	<b>8.246.107</b>	<b>571</b>	<b>81.391</b>	<b>0,15%</b>	<b>1,00%</b>	<b>17.173</b>	<b>424.349</b>	<b>4,60%</b>	<b>5,43%</b>
Total	De duración indefinida	612.473	12.665.775	-1.613	150.563	-0,26%	1,20%	6.455	424.983	1,07%	3,47%
	Temporal	193.901	4.308.466	-10.181	-92.873	-4,99%	-2,11%	11.615	307.738	6,37%	7,69%
	<b>Total</b>	<b>806.374</b>	<b>16.974.241</b>	<b>-11.795</b>	<b>57.690</b>	<b>-1,44%</b>	<b>0,34%</b>	<b>18.070</b>	<b>732.721</b>	<b>2,29%</b>	<b>4,51%</b>

FUENTE: D. G. de Presupuestos y Estadística de la Junta de Castilla y León con datos del INE, "EPA Metodología 2021".

**TABLA 23. POBLACIÓN EN PARO POR SEXO Y TIEMPO DE BÚSQUEDA DE EMPLEO.  
CUARTO TRIMESTRE 2021**

Sexo	Tiempo de búsqueda de empleo	CyL	España	Variación intertrimestral				Variación interanual			
				Absoluta		Relativa		Absoluta		Relativa	
				CyL	España	CyL	España	CyL	España	CyL	España
Hombre	Menos de 6 meses	21.081	538.884	7.083	-13.568	50,60%	-2,46%	2.022	-38.726	10,61%	-6,70%
	De 6 meses a menos de 1 año	6.087	178.598	-1.893	-37.103	-23,72%	-17,20%	-4.698	-174.018	-43,56%	-49,35%
	De 1 año a menos de 2 años	9.333	272.894	1.187	-64.718	14,57%	-19,17%	2.439	3.403	35,38%	1,26%
	2 años o más	13.563	373.606	758	-23.109	5,92%	-5,83%	-3.683	-14.695	-21,35%	-3,78%
	Ya ha encontrado empleo	2.477	84.243	-766	-20.799	-23,62%	-19,80%	1.161	-56.113	88,25%	-39,98%
	<b>Total</b>	<b>52.541</b>	<b>1.448.225</b>	<b>6.369</b>	<b>-159.297</b>	<b>13,80%</b>	<b>-9,91%</b>	<b>-2.758</b>	<b>-280.150</b>	<b>-4,99%</b>	<b>-16,21%</b>
Mujer	Menos de 6 meses	22.795	537.978	2.937	1.243	14,79%	0,23%	-397	-110.705	-1,71%	-17,07%
	De 6 meses a menos de 1 año	9.758	191.893	810	-40.214	9,05%	-17,33%	-5.586	-169.763	-36,40%	-46,94%
	De 1 año a menos de 2 años	9.553	311.490	-2.145	-49.067	-18,34%	-13,61%	-2.551	-54.579	-21,08%	-14,91%
	2 años o más	16.800	538.385	-2.552	-5.317	-13,19%	-0,98%	-3.462	41.258	-17,09%	8,30%
	Ya ha encontrado empleo	2.424	75.871	-2.988	-60.200	-55,21%	-44,24%	298	-42.001	14,02%	-35,63%
	<b>Total</b>	<b>61.329</b>	<b>1.655.618</b>	<b>-3.937</b>	<b>-153.555</b>	<b>-6,03%</b>	<b>-8,49%</b>	<b>-11.699</b>	<b>-335.790</b>	<b>-16,02%</b>	<b>-16,86%</b>
Total	Menos de 6 meses	43.875	1.076.862	10.020	-12.325	29,60%	-1,13%	1.625	-149.431	3,85%	-12,19%
	De 6 meses a menos de 1 año	15.845	370.492	-1.082	-77.317	-6,39%	-17,27%	-10.284	-343.782	-39,36%	-48,13%
	De 1 año a menos de 2 años	18.886	584.384	-958	-113.785	-4,83%	-16,30%	-112	-51.176	-0,59%	-8,05%
	2 años o más	30.363	911.992	-1.794	-28.426	-5,58%	-3,02%	-7.145	26.563	-19,05%	3,00%
	Ya ha encontrado empleo	4.900	160.113	-3.753	-80.999	-43,37%	-33,59%	1.459	-98.114	42,40%	-38,00%
	<b>Total</b>	<b>113.870</b>	<b>3.103.843</b>	<b>2.433</b>	<b>-312.853</b>	<b>2,18%</b>	<b>-9,16%</b>	<b>-14.457</b>	<b>-615.940</b>	<b>-11,27%</b>	<b>-16,56%</b>

Nota: Las estimaciones del número de parados inferiores a 5.000 están sujetas a fuertes variaciones, debidas al error de muestreo.

FUENTE: D. G. de Presupuestos y Estadística de la Junta de Castilla y León con datos del INE, "EPA Metodología 2021".

**TABLA 24. POBLACIÓN INACTIVA POR SEXO Y GRUPO DE EDAD.  
CUARTO TRIMESTRE 2021**

Sexo	Grupo de edad	CyL	España	Variación intertrimestral				Variación interanual			
				Absoluta		Relativa		Absoluta		Relativa	
				CyL	España	CyL	España	CyL	España	CyL	España
Hombre	Menor de 25 años	66.476	1.442.850	5.604	116.936	9,21%	8,82%	-1.273	12.211	-1,88%	0,85%
	De 16 a 19 años	40.353	870.315	2.371	38.217	6,24%	4,59%	2.544	960	6,73%	0,11%
	De 20 a 24 años	26.123	572.535	3.233	78.719	14,12%	15,94%	-3.817	11.251	-12,75%	2,00%
	De 25 o más años	340.343	5.570.656	-215	19.250	-0,06%	0,35%	606	-69.680	0,18%	-1,24%
	De 25 a 54 años	36.637	821.570	-2.564	10.739	-6,54%	1,32%	-635	-68.443	-1,70%	-7,69%
	De 55 y más años	303.706	4.749.085	2.349	8.511	0,78%	0,18%	1.241	-1.238	0,41%	-0,03%
	<b>Total</b>	<b>406.819</b>	<b>7.013.506</b>	<b>5.389</b>	<b>136.186</b>	<b>1,34%</b>	<b>1,98%</b>	<b>-667</b>	<b>-57.470</b>	<b>-0,16%</b>	<b>-0,81%</b>
Mujer	Menor de 25 años	63.359	1.433.060	931	103.590	1,49%	7,79%	-2.256	-12.900	-3,44%	-0,89%
	De 16 a 19 años	36.603	841.364	976	42.917	2,74%	5,38%	-1.860	-2.187	-4,84%	-0,26%
	De 20 a 24 años	26.756	591.696	-46	60.673	-0,17%	11,43%	-396	-10.713	-1,46%	-1,78%
	De 25 o más años	457.201	7.971.613	661	-23.206	0,14%	-0,29%	-3.176	-82.857	-0,69%	-1,03%
	De 25 a 54 años	74.458	1.614.887	-1.028	-34.190	-1,36%	-2,07%	294	-104.983	0,40%	-6,10%
	De 55 y más años	382.743	6.356.726	1.689	10.983	0,44%	0,17%	-3.469	22.126	-0,90%	0,35%
	<b>Total</b>	<b>520.560</b>	<b>9.404.673</b>	<b>1.591</b>	<b>80.383</b>	<b>0,31%</b>	<b>0,86%</b>	<b>-5.432</b>	<b>-95.757</b>	<b>-1,03%</b>	<b>-1,01%</b>
Total	Menor de 25 años	129.835	2.875.910	6.534	220.526	5,30%	8,30%	-3.529	-689	-2,65%	-0,02%
	De 16 a 19 años	76.956	1.711.679	3.348	81.134	4,55%	4,98%	683	-1.227	0,90%	-0,07%
	De 20 a 24 años	52.879	1.164.231	3.187	139.392	6,41%	13,60%	-4.212	539	-7,38%	0,05%
	De 25 o más años	797.544	13.542.269	446	-3.956	0,06%	-0,03%	-2.569	-152.538	-0,32%	-1,11%
	De 25 a 54 años	111.095	2.436.457	-3.593	-23.450	-3,13%	-0,95%	-341	-173.426	-0,31%	-6,64%
	De 55 y más años	686.450	11.105.811	4.038	19.494	0,59%	0,18%	-2.228	20.888	-0,32%	0,19%
	<b>Total</b>	<b>927.379</b>	<b>16.418.178</b>	<b>6.980</b>	<b>216.570</b>	<b>0,76%</b>	<b>1,34%</b>	<b>-6.099</b>	<b>-153.227</b>	<b>-0,65%</b>	<b>-0,92%</b>

FUENTE: D. G. de Presupuestos y Estadística de la Junta de Castilla y León con datos del INE, "EPA Metodología 2021".

**TABLA 25. POBLACIÓN INACTIVA POR SEXO Y SITUACIÓN DE INACTIVIDAD.  
CUARTO TRIMESTRE 2021**

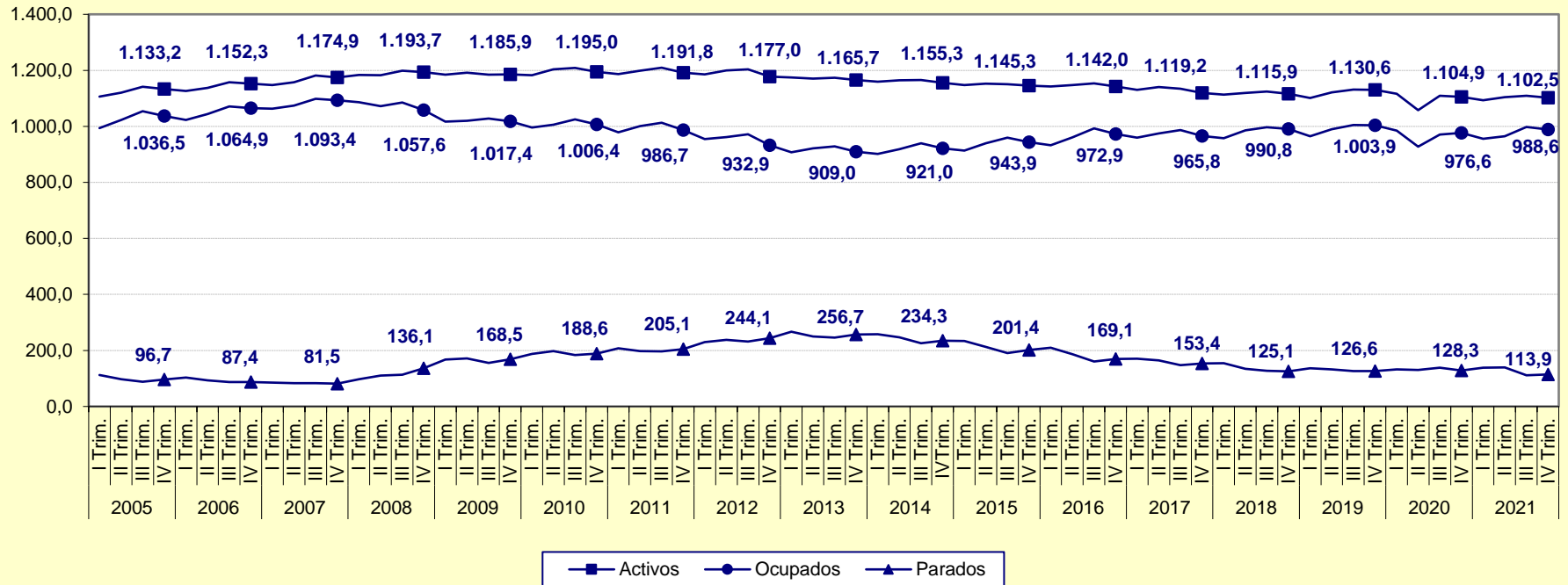
Sexo	Situación de inactividad	CyL	España	Variación intertrimestral				Variación interanual			
				Absoluta		Relativa		Absoluta		Relativa	
				CyL	España	CyL	España	CyL	España	CyL	España
Hombre	Estudiante	71.258	1.562.736	3.473	155.539	5,12%	11,05%	4.219	91.545	6,29%	6,22%
	Jubilado	267.482	4.037.031	960	-900	0,36%	-0,02%	-440	31.625	-0,16%	0,79%
	Labores del hogar	22.756	430.615	3.556	5.754	18,52%	1,35%	1.629	-62.246	7,71%	-12,63%
	Incapacitado permanente	21.394	491.084	-3.310	4.024	-13,40%	0,83%	-11.524	-139.973	-35,01%	-22,18%
	Percibiendo una pensión distinta de la de jubilación	16.841	231.277	4.834	19.907	40,26%	9,42%	10.833	49.493	180,30%	27,23%
	Otra <sup>(1)</sup>	7.088	260.762	-4.124	-48.138	-36,78%	-15,58%	-5.384	-27.913	-43,17%	-9,67%
	<b>Total</b>	<b>406.819</b>	<b>7.013.506</b>	<b>5.389</b>	<b>136.186</b>	<b>1,34%</b>	<b>1,98%</b>	<b>-667</b>	<b>-57.470</b>	<b>-0,16%</b>	<b>-0,81%</b>
Mujer	Estudiante	81.078	1.699.746	8.966	194.242	12,43%	12,90%	10.709	160.460	15,22%	10,42%
	Jubilado	146.312	2.609.504	7.480	33.457	5,39%	1,30%	12.859	114.383	9,64%	4,58%
	Labores del hogar	173.117	2.966.744	-6.739	-99.021	-3,75%	-3,23%	-19.578	-244.980	-10,16%	-7,63%
	Incapacitado permanente	20.364	441.191	-3.682	-48.952	-15,31%	-9,99%	-16.798	-179.391	-45,20%	-28,91%
	Percibiendo una pensión distinta de la de jubilación	92.921	1.530.746	-4.693	27.974	-4,81%	1,86%	3.876	76.372	4,35%	5,25%
	Otra <sup>(1)</sup>	6.769	156.742	259	-27.317	3,97%	-14,84%	3.500	-22.601	107,09%	-12,60%
	<b>Total</b>	<b>520.560</b>	<b>9.404.673</b>	<b>1.591</b>	<b>80.383</b>	<b>0,31%</b>	<b>0,86%</b>	<b>-5.432</b>	<b>-95.757</b>	<b>-1,03%</b>	<b>-1,01%</b>
Total	Estudiante	152.336	3.262.482	12.439	349.780	8,89%	12,01%	14.928	252.005	10,86%	8,37%
	Jubilado	413.794	6.646.535	8.440	32.558	2,08%	0,49%	12.419	146.008	3,09%	2,25%
	Labores del hogar	195.873	3.397.359	-3.183	-93.267	-1,60%	-2,67%	-17.949	-307.226	-8,39%	-8,29%
	Incapacitado permanente	41.758	932.275	-6.992	-44.928	-14,34%	-4,60%	-28.322	-319.364	-40,41%	-25,52%
	Percibiendo una pensión distinta de la de jubilación	109.762	1.762.023	141	47.882	0,13%	2,79%	14.709	125.865	15,48%	7,69%
	Otra <sup>(1)</sup>	13.857	417.504	-3.865	-75.456	-21,81%	-15,31%	-1.883	-50.514	-11,97%	-10,79%
	<b>Total</b>	<b>927.379</b>	<b>16.418.178</b>	<b>6.980</b>	<b>216.570</b>	<b>0,76%</b>	<b>1,34%</b>	<b>-6.099</b>	<b>-153.227</b>	<b>-0,65%</b>	<b>-0,92%</b>

Nota: <sup>(1)</sup> La categoría 'Otra' incluye a los inactivos que no mencionan ninguna situación de inactividad y declaran estar buscando empleo o trabajar.

FUENTE: D. G. de Presupuestos y Estadística de la Junta de Castilla y León con datos del INE, "EPA Metodología 2021".



Gráfico 1. Evolución de la Población activa, ocupada y en paro. Castilla y León.  
Primer trimestre 2005 - Cuarto trimestre 2021

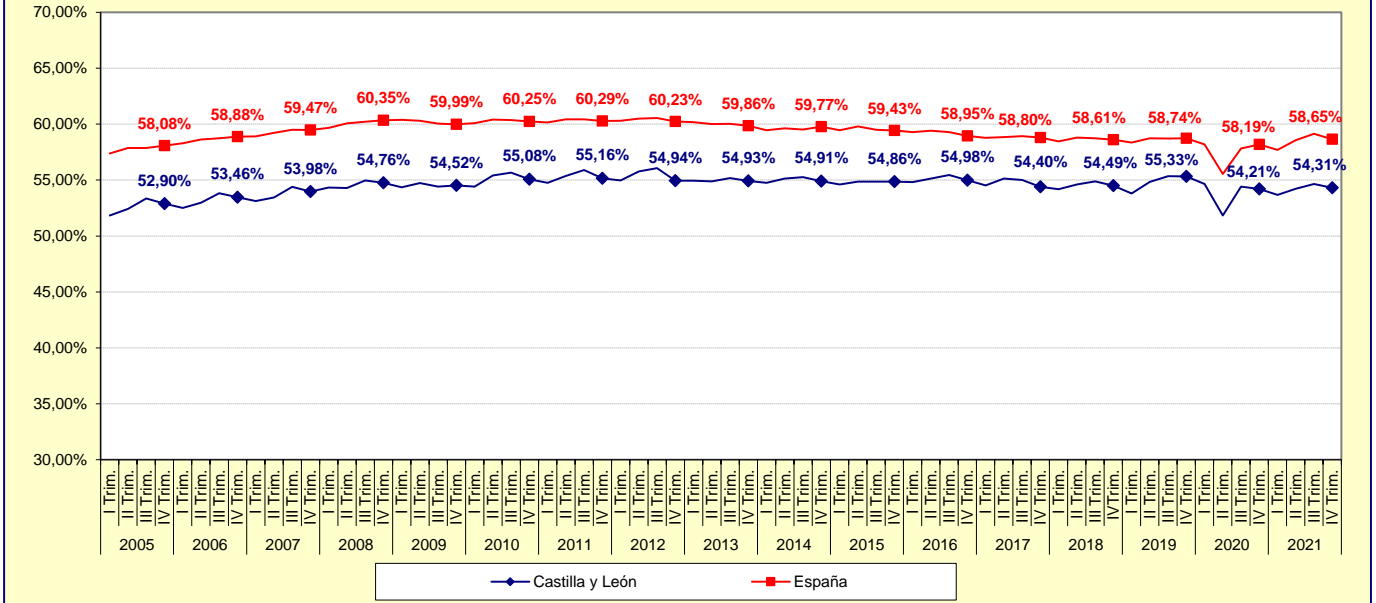


Nota: Entre 2005 y 2013 los datos corresponden a la serie con Metodología 2005 y base censal revisada con la Metodología 2005 Base 2011. Entre 2014 y 2020 a la serie con Metodología 2005 Base 2011. Desde 2021 a la Metodología 2021.

FUENTE: D. G. de Presupuestos y Estadística de la Junta de Castilla y León con datos del INE, "EPA".



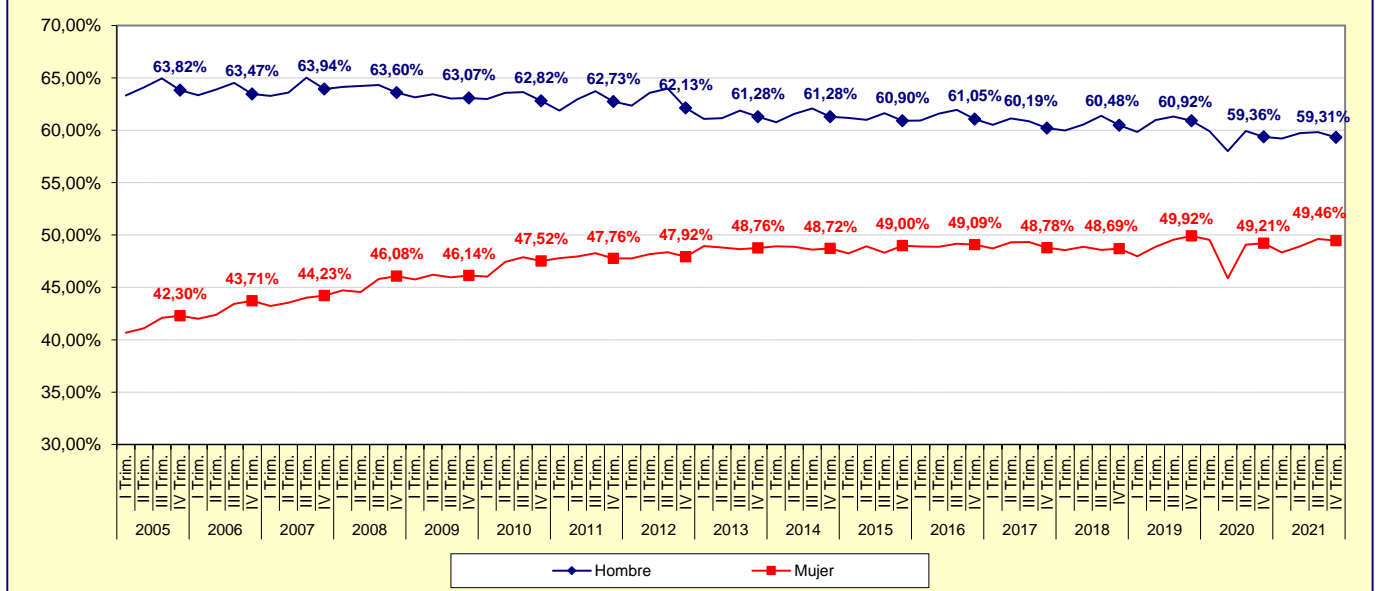
**Gráfico 2. Evolución de la Tasa de actividad. Castilla y León y España. Primer trimestre 2005 - Cuarto trimestre 2021**



Nota: Entre 2005 y 2013 los datos corresponden a la serie con Metodología 2005 y base censal revisada con la Metodología 2005 Base 2011. Entre 2014 y 2020 a la serie con Metodología 2005 Base 2011. Desde 2021 a la Metodología 2021.

FUENTE: D. G. de Presupuestos y Estadística de la Junta de Castilla y León con datos del INE, "EPA".

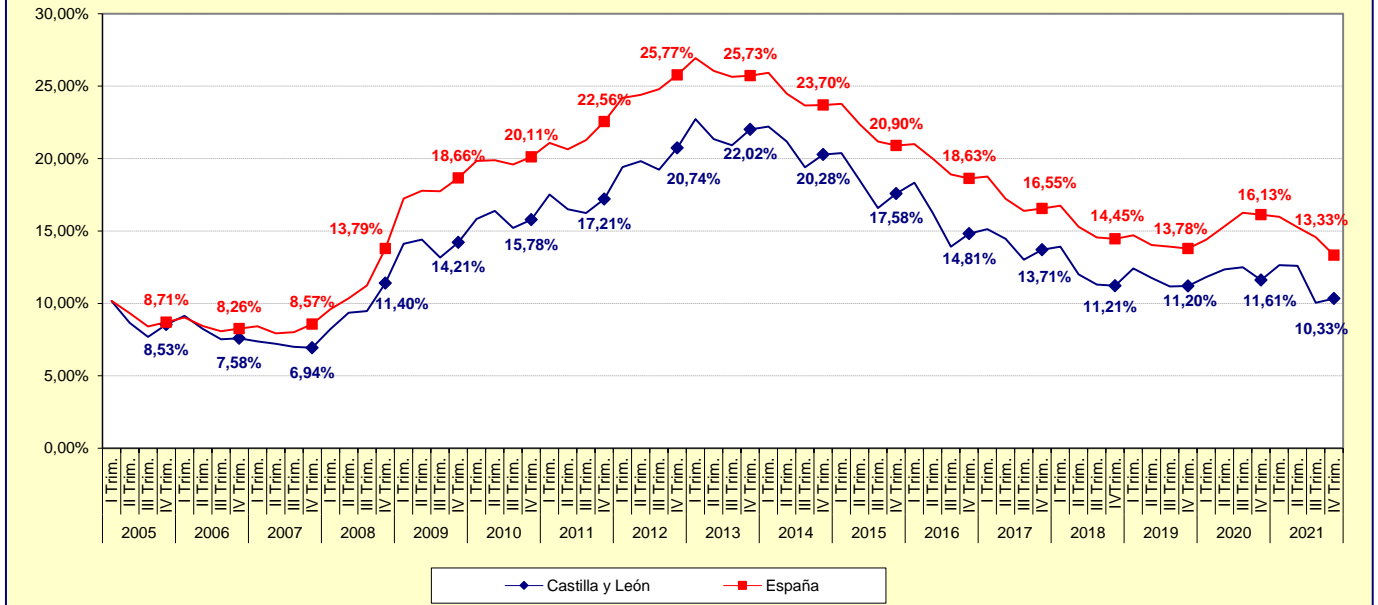
**Gráfico 3. Evolución de la Tasa de actividad por Sexo. Castilla y León. Primer trimestre 2005 - Cuarto trimestre 2021**



Nota: Entre 2005 y 2013 los datos corresponden a la serie con Metodología 2005 y base censal revisada con la Metodología 2005 Base 2011. Entre 2014 y 2020 a la serie con Metodología 2005 Base 2011. Desde 2021 a la Metodología 2021.

FUENTE: D. G. de Presupuestos y Estadística de la Junta de Castilla y León con datos del INE, "EPA".

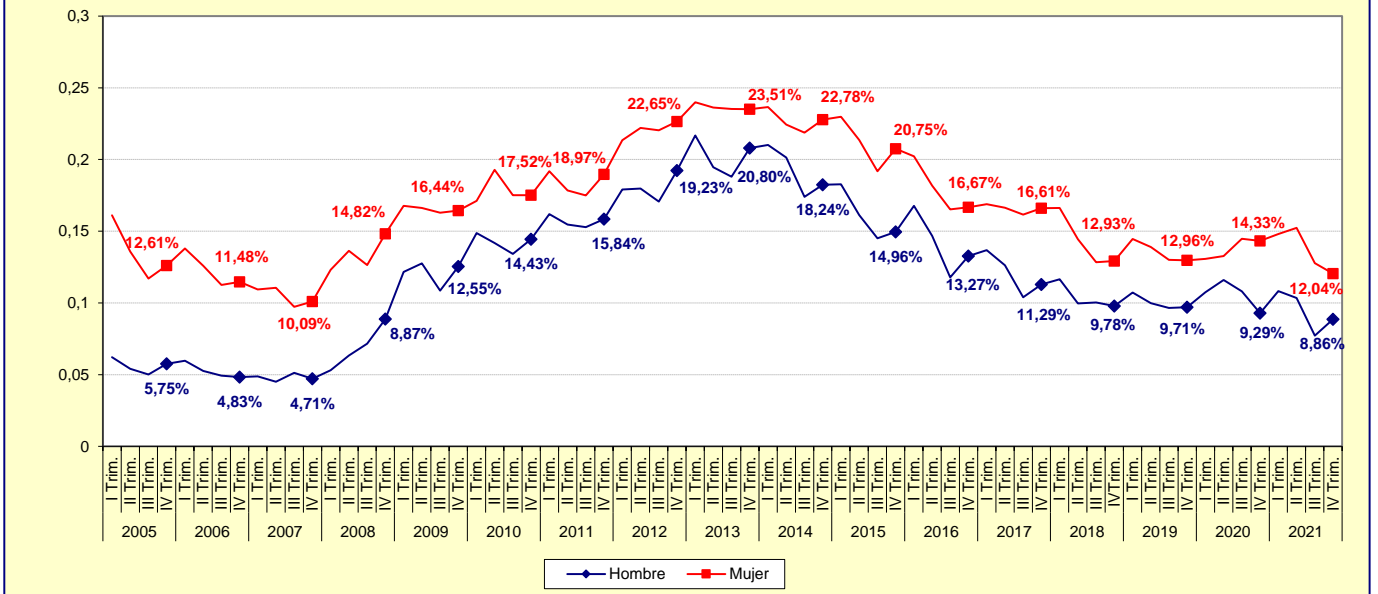
**Gráfico 4. Evolución de la Tasa de paro. Castilla y León y España. Primer trimestre 2005 - Cuarto trimestre 2021**



Nota: Entre 2005 y 2013 los datos corresponden a la serie con Metodología 2005 y base censal revisada con la Metodología 2005 Base 2011. Entre 2014 y 2020 a la serie con Metodología 2005 Base 2011. Desde 2021 a la Metodología 2021.

FUENTE: D. G. de Presupuestos y Estadística de la Junta de Castilla y León con datos del INE, "EPA".

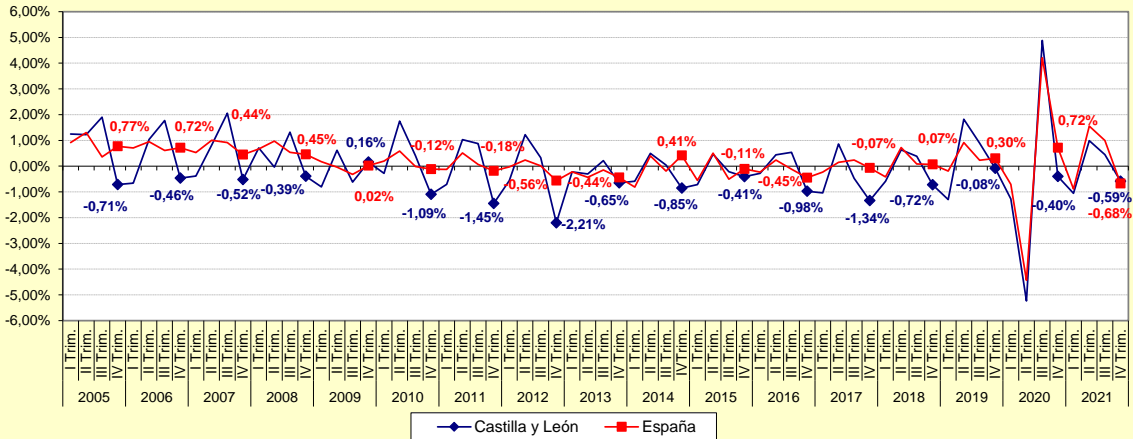
**Gráfico 5. Evolución de la Tasa de paro por Sexo. Castilla y León. Primer trimestre 2005 - Cuarto trimestre 2021**



Nota: Entre 2005 y 2013 los datos corresponden a la serie con Metodología 2005 y base censal revisada con la Metodología 2005 Base 2011. Entre 2014 y 2020 a la serie con Metodología 2005 Base 2011. Desde 2021 a la Metodología 2021.

FUENTE: D. G. de Presupuestos y Estadística de la Junta de Castilla y León con datos del INE, "EPA".

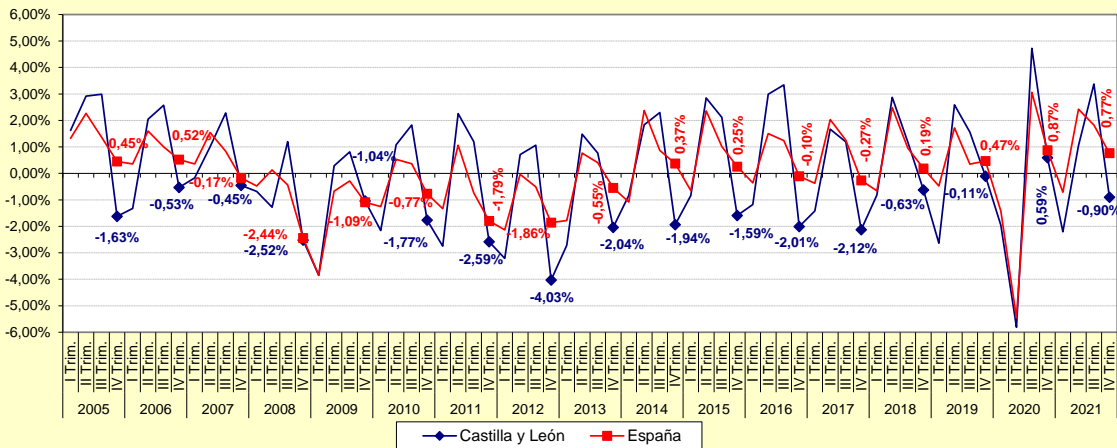
**Gráfico 6. Evolución de la variación relativa intertrimestral de la Población activa. Castilla y León y España. Primer trimestre 2005 - Cuarto trimestre 2021**



Nota: Entre 2005 y 2013 los datos corresponden a la serie con Metodología 2005 y base censal revisada con la Metodología 2005 Base 2011. Entre 2014 y 2020 a la serie con Metodología 2005 Base 2011. Desde 2021 a la Metodología 2021.

FUENTE: D. G. de Presupuestos y Estadística de la Junta de Castilla y León con datos del INE, "EPA".

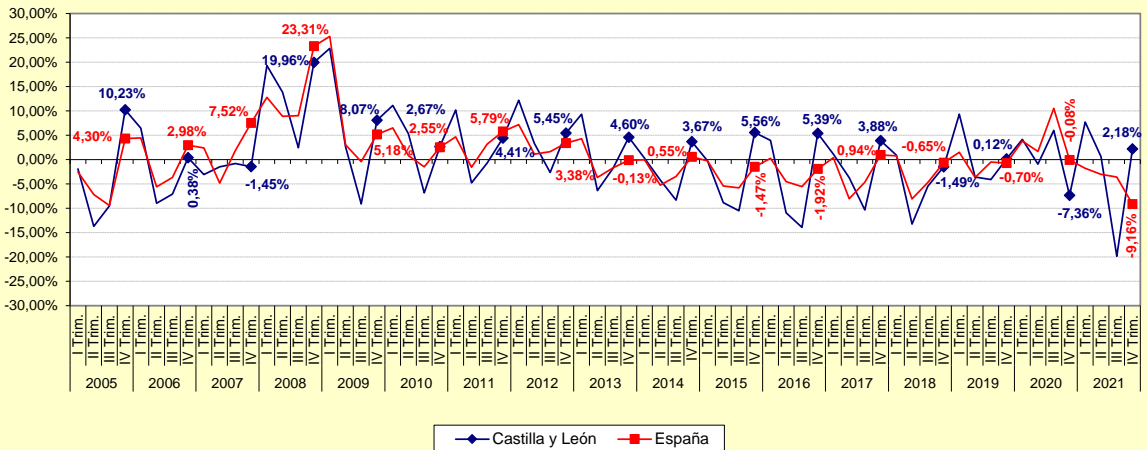
**Gráfico 7. Evolución de la variación relativa intertrimestral de la Población ocupada. Castilla y León y España. Primer trimestre 2005 - Cuarto trimestre 2021**



Nota: Entre 2005 y 2013 los datos corresponden a la serie con Metodología 2005 y base censal revisada con la Metodología 2005 Base 2011. Entre 2014 y 2020 a la serie con Metodología 2005 Base 2011. Desde 2021 a la Metodología 2021.

FUENTE: D. G. de Presupuestos y Estadística de la Junta de Castilla y León con datos del INE, "EPA".

**Gráfico 8. Evolución de la variación relativa intertrimestral de la Población en paro. Castilla y León y España. Primer trimestre 2005 - Cuarto trimestre 2021**



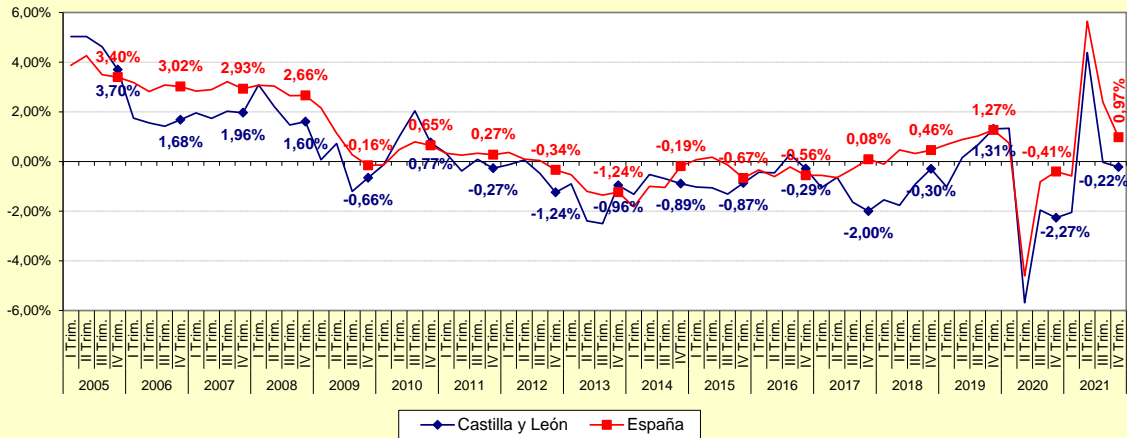
Notas:

(1) Entre 2005 y 2013 los datos corresponden a la serie con Metodología 2005 y base censal revisada con la Metodología 2005 Base 2011. Entre 2014 y 2020 a la serie con Metodología 2005 Base 2011. Desde 2021 a la Metodología 2021.

(2) Las variaciones calculadas con estimaciones del número de parados inferiores a 5.000 están sujetas a fuertes variaciones, debidas al error de muestreo.

FUENTE: D. G. de Presupuestos y Estadística de la Junta de Castilla y León con datos del INE, "EPA".

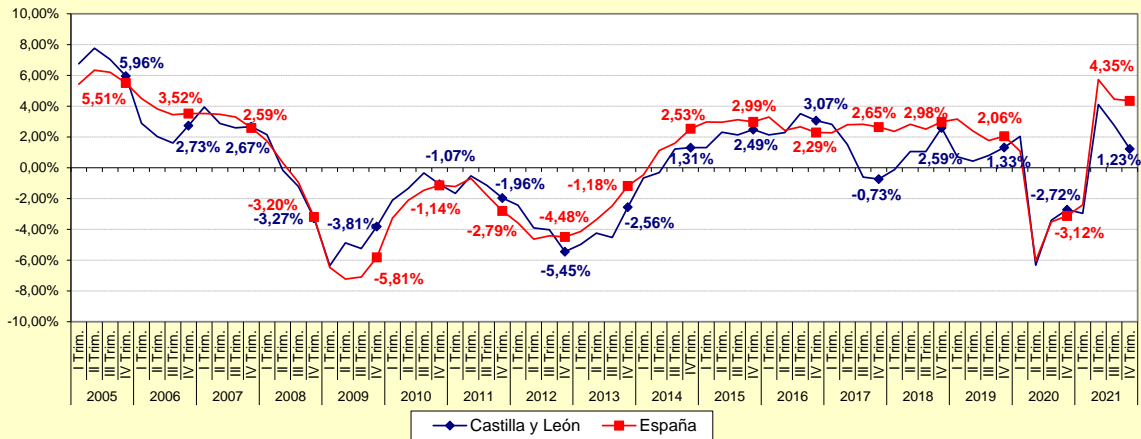
**Gráfico 9. Evolución de la variación relativa interanual de la Población activa. Castilla y León y España. Primer trimestre 2005 - Cuarto trimestre 2021**



Nota: Entre 2005 y 2013 los datos corresponden a la serie con Metodología 2005 y base censal revisada con la Metodología 2005 Base 2011. Entre 2014 y 2020 a la serie con Metodología 2005 Base 2011. Desde 2021 a la Metodología 2021.

FUENTE: D. G. de Presupuestos y Estadística de la Junta de Castilla y León con datos del INE, "EPA".

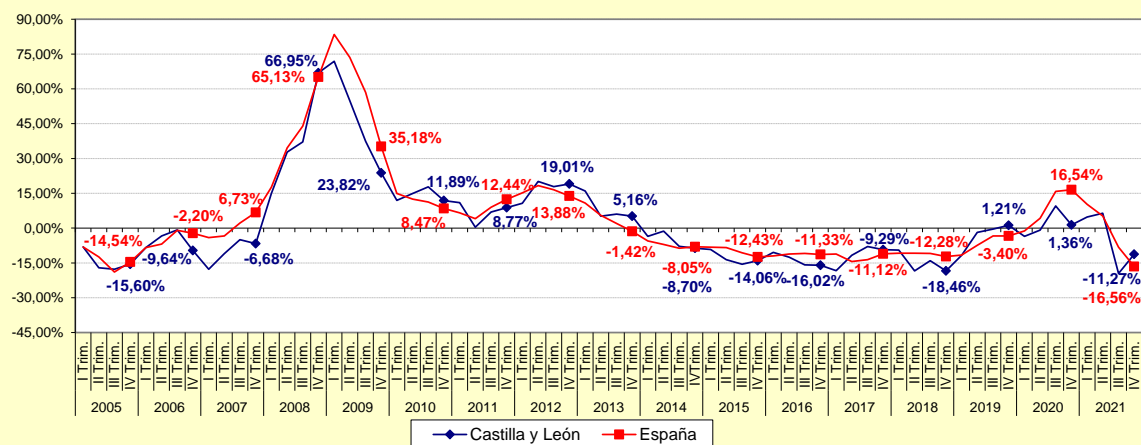
**Gráfico 10. Evolución de la variación relativa interanual de la Población ocupada. Castilla y León y España. Primer trimestre 2005 - Cuarto trimestre 2021**



Nota: Entre 2005 y 2013 los datos corresponden a la serie con Metodología 2005 y base censal revisada con la Metodología 2005 Base 2011. Entre 2014 y 2020 a la serie con Metodología 2005 Base 2011. Desde 2021 a la Metodología 2021.

FUENTE: D. G. de Presupuestos y Estadística de la Junta de Castilla y León con datos del INE, "EPA".

**Gráfico 11. Evolución de la variación relativa interanual de la Población en paro. Castilla y León y España. Primer trimestre 2005 - Cuarto trimestre 2021**



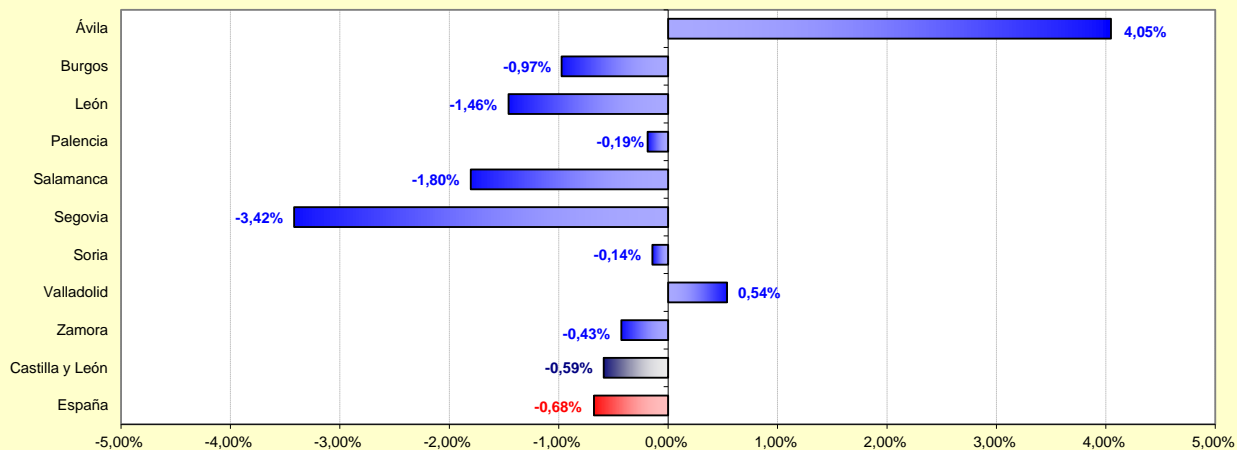
Notas:

(1) Entre 2005 y 2013 los datos corresponden a la serie con Metodología 2005 y base censal revisada con la Metodología 2005 Base 2011. Entre 2014 y 2020 a la serie con Metodología 2005 Base 2011. Desde 2021 a la Metodología 2021.

(2) Las variaciones calculadas con estimaciones del número de parados inferiores a 5.000 están sujetas a fuertes variaciones, debidas al error de muestreo.

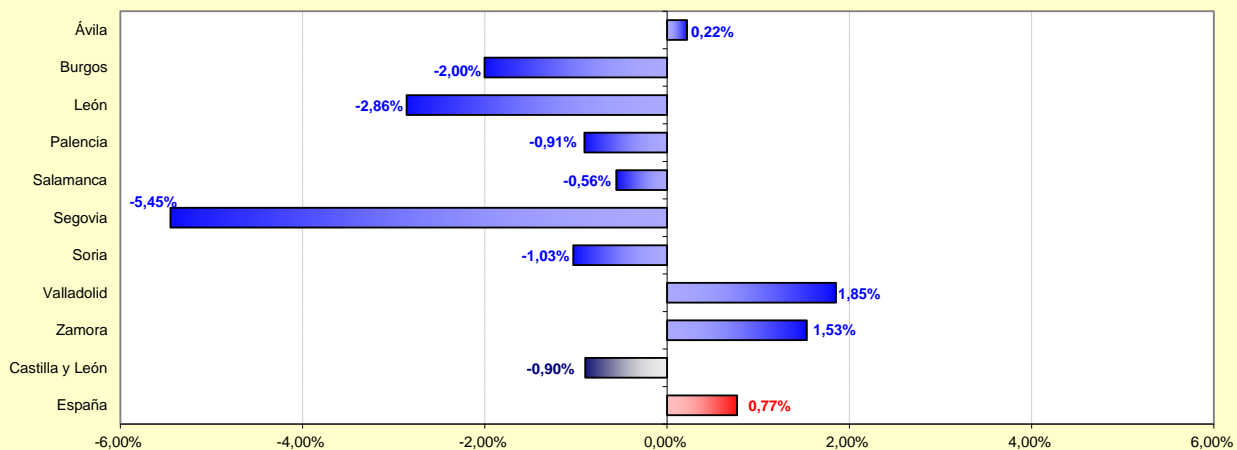
FUENTE: D. G. de Presupuestos y Estadística de la Junta de Castilla y León con datos del INE, "EPA".

**Gráfico 12. Variación relativa intertrimestral de la Población activa por Provincia. Castilla y León y España. Cuarto trimestre 2021**



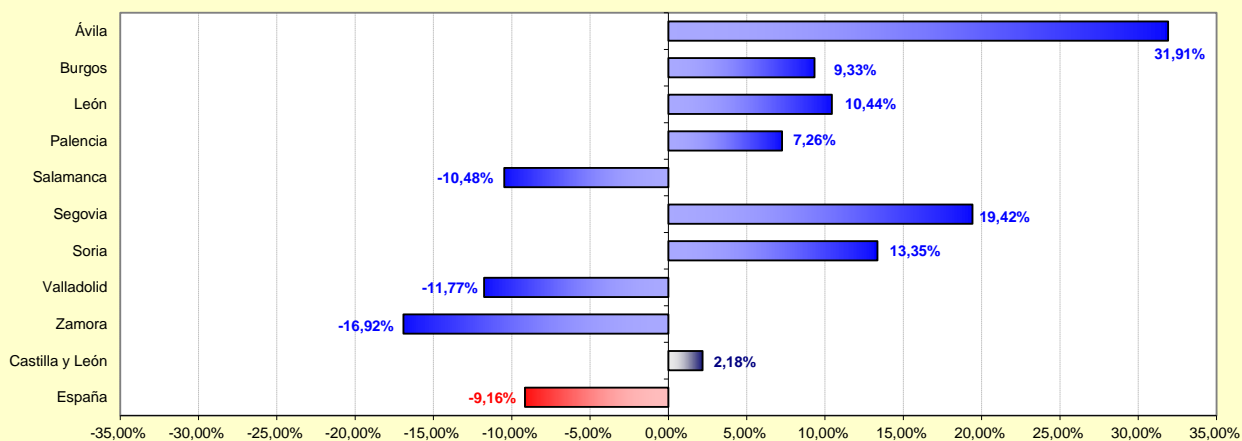
FUENTE: D. G. de Presupuestos y Estadística de la Junta de Castilla y León con datos del INE, "EPA Metodología 2021".

**Gráfico 13. Variación relativa intertrimestral de la Población ocupada por Provincia. Castilla y León y España. Cuarto trimestre 2021**



FUENTE: D. G. de Presupuestos y Estadística de la Junta de Castilla y León con datos del INE, "EPA Metodología 2021".

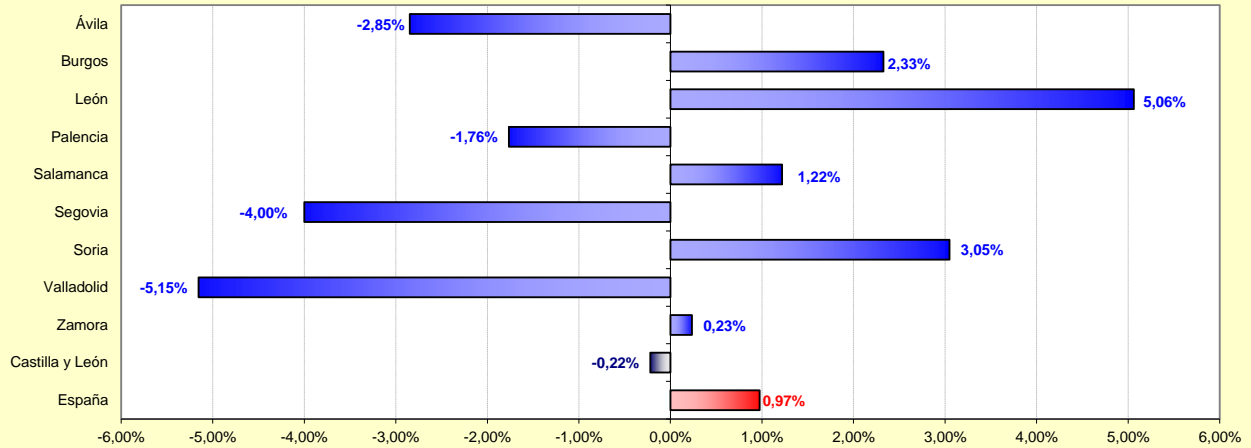
**Gráfico 14. Variación relativa intertrimestral de la Población en paro por Provincia. Castilla y León y España. Cuarto trimestre 2021**



Nota: Las variaciones calculadas con estimaciones del número de parados inferiores a 5.000 están sujetas a fuertes variaciones, debidas al error de muestreo.

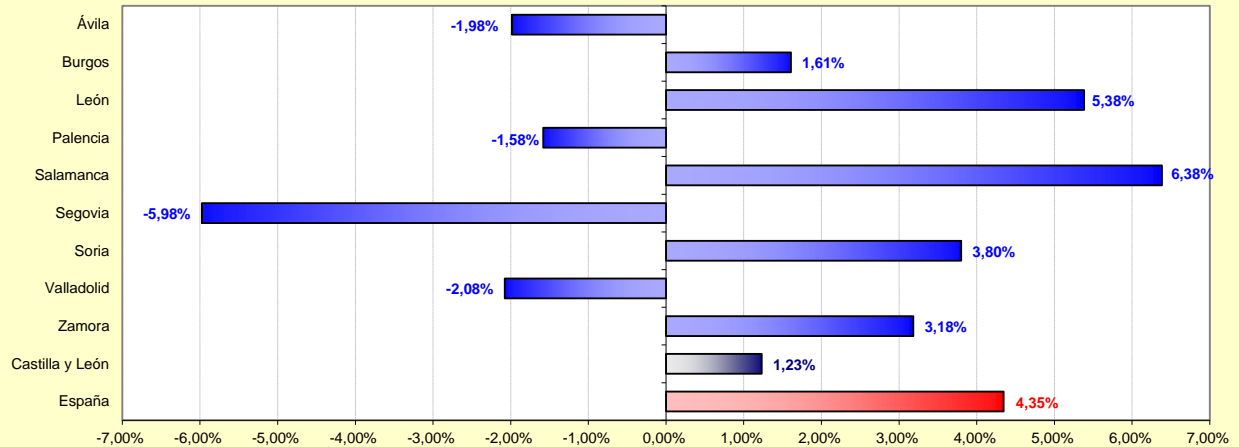
FUENTE: D. G. de Presupuestos y Estadística de la Junta de Castilla y León con datos del INE, "EPA Metodología 2021".

**Gráfico 15. Variación relativa interanual de la Población activa por Provincia. Castilla y León y España. Cuarto trimestre 2021**



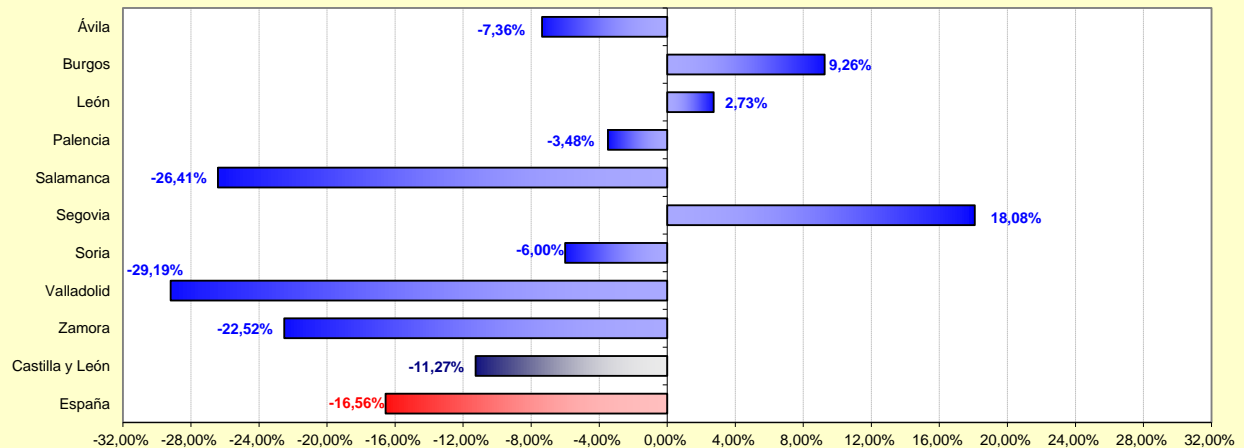
FUENTE: D. G. de Presupuestos y Estadística de la Junta de Castilla y León con datos del INE, "EPA Metodología 2021".

**Gráfico 16. Variación relativa interanual de la Población ocupada por Provincia. Castilla y León y España. Cuarto trimestre 2021**



FUENTE: D. G. de Presupuestos y Estadística de la Junta de Castilla y León con datos del INE, "EPA Metodología 2021".

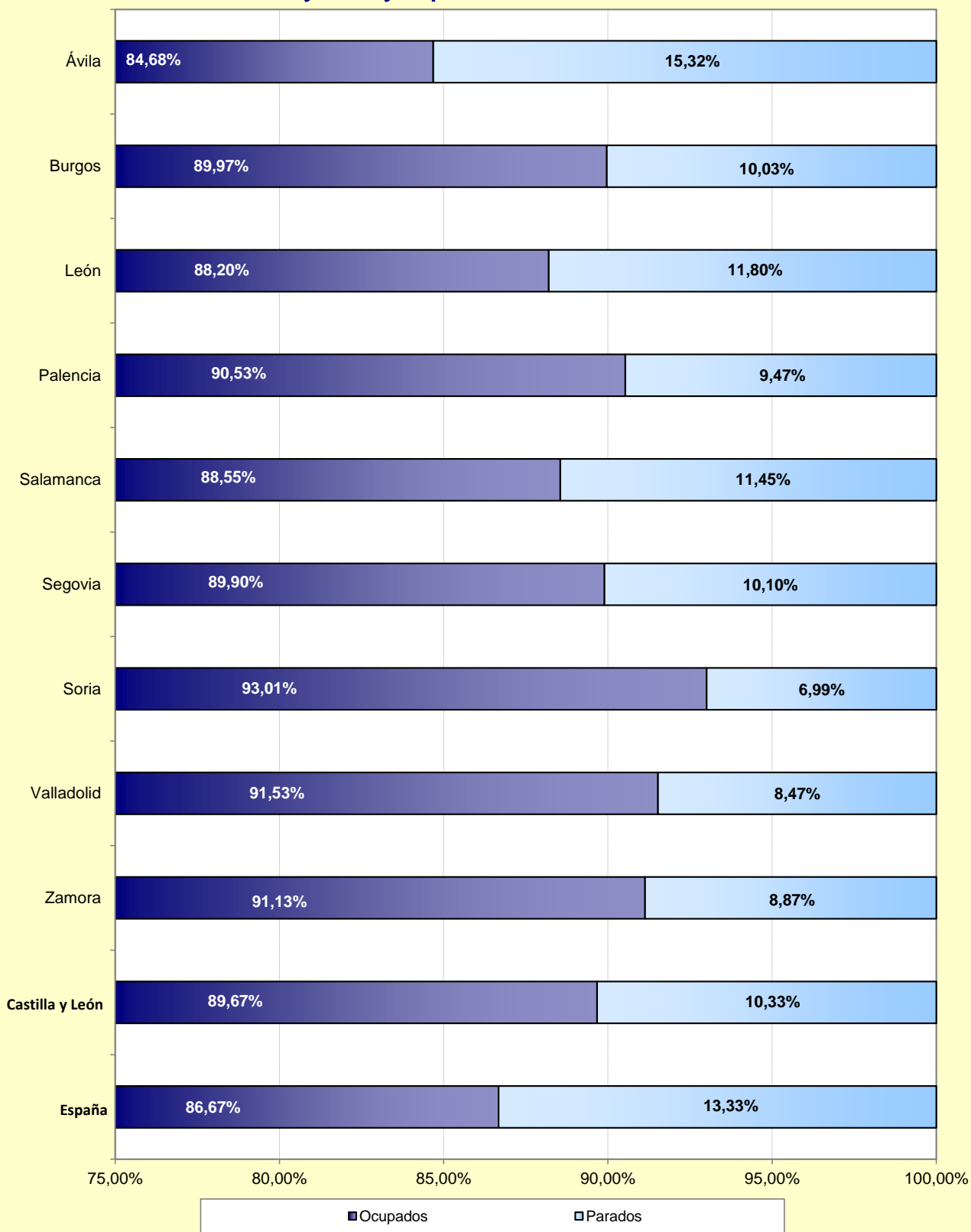
**Gráfico 17. Variación relativa interanual de la Población en paro por Provincia. Castilla y León y España. Cuarto trimestre 2021**



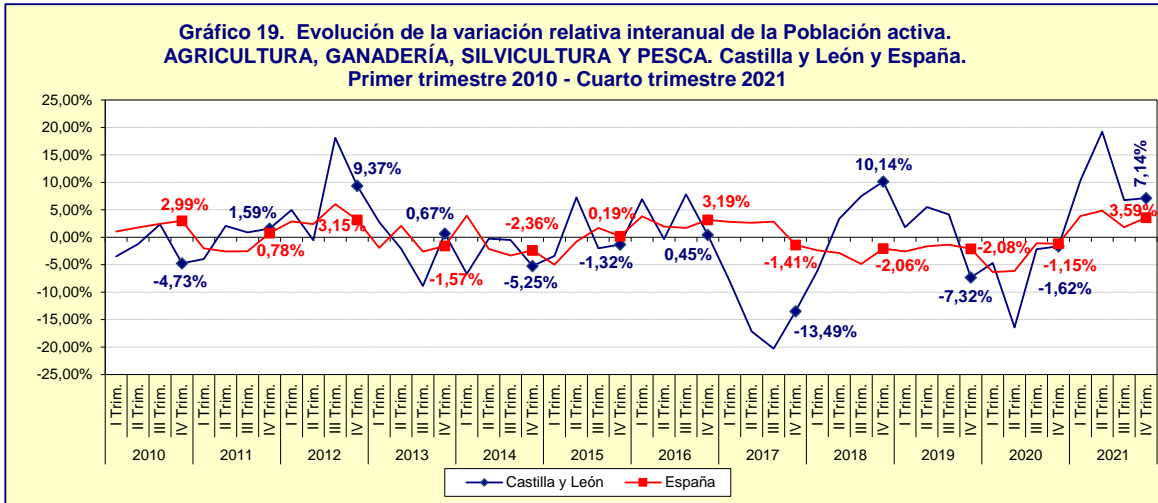
Nota: Las variaciones calculadas con estimaciones del número de parados inferiores a 5.000 están sujetas a fuertes variaciones, debidas al error de muestreo.

FUENTE: D. G. de Presupuestos y Estadística de la Junta de Castilla y León con datos del INE, "EPA Metodología 2021".

**Gráfico 18. Distribución porcentual provincial de la Población activa. Castilla y León y España. Cuarto trimestre 2021**

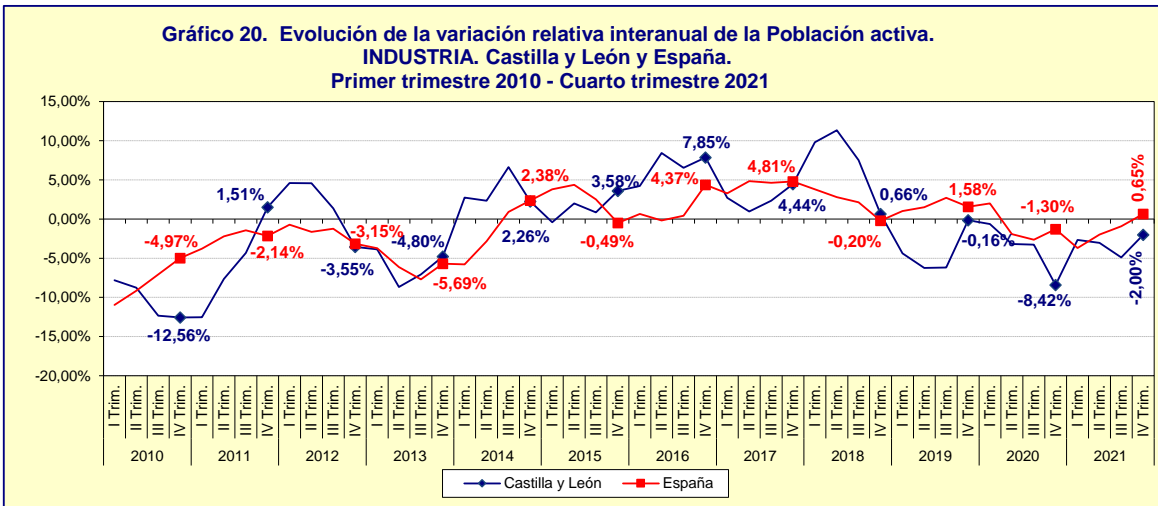


Nota: Las distribuciones porcentuales calculadas con estimaciones del número de parados inferiores a 5.000 están sujetas a fuertes variaciones, debidas al error de muestreo.  
 FUENTE: D. G. de Presupuestos y Estadística de la Junta de Castilla y León con datos del INE, "EPA Metodología 2021".



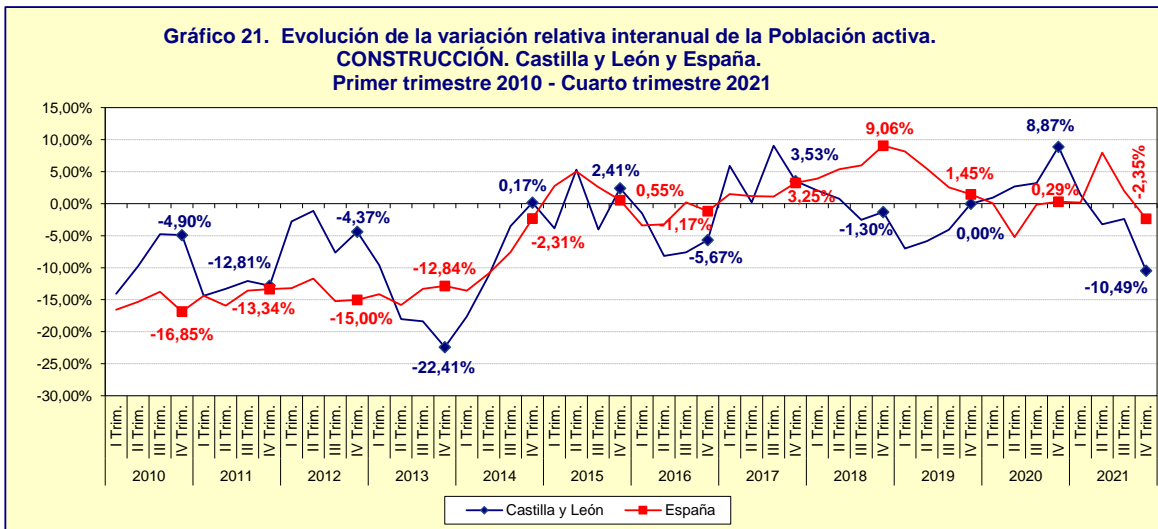
Nota: Entre 2010 y 2013 los datos corresponden a la serie con Metodología 2005 y base censal revisada con la Metodología 2005 Base 2011. Entre 2014 y 2020 a la serie con Metodología 2005 Base 2011. Desde 2021 a la Metodología 2021.

FUENTE: D. G. de Presupuestos y Estadística de la Junta de Castilla y León con datos del INE, "EPA".



Nota: Entre 2010 y 2013 los datos corresponden a la serie con Metodología 2005 y base censal revisada con la Metodología 2005 Base 2011. Entre 2014 y 2020 a la serie con Metodología 2005 Base 2011. Desde 2021 a la Metodología 2021.

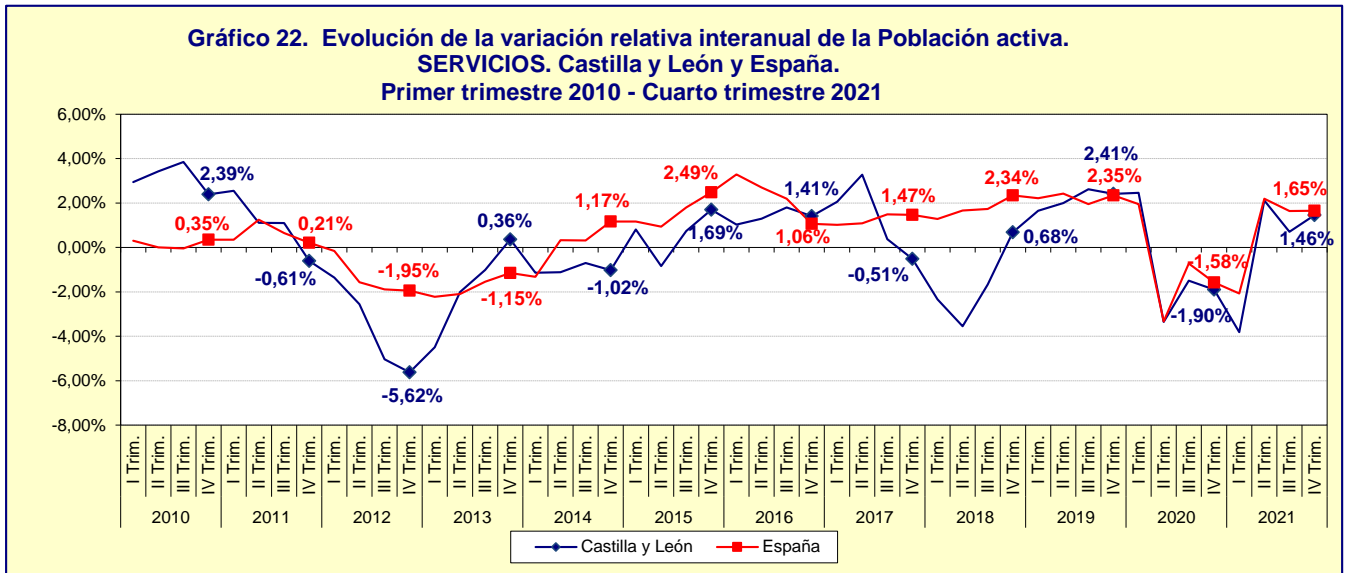
FUENTE: D. G. de Presupuestos y Estadística de la Junta de Castilla y León con datos del INE, "EPA".



Nota: Entre 2010 y 2013 los datos corresponden a la serie con Metodología 2005 y base censal revisada con la Metodología 2005 Base 2011. Entre 2014 y 2020 a la serie con Metodología 2005 Base 2011. Desde 2021 a la Metodología 2021.

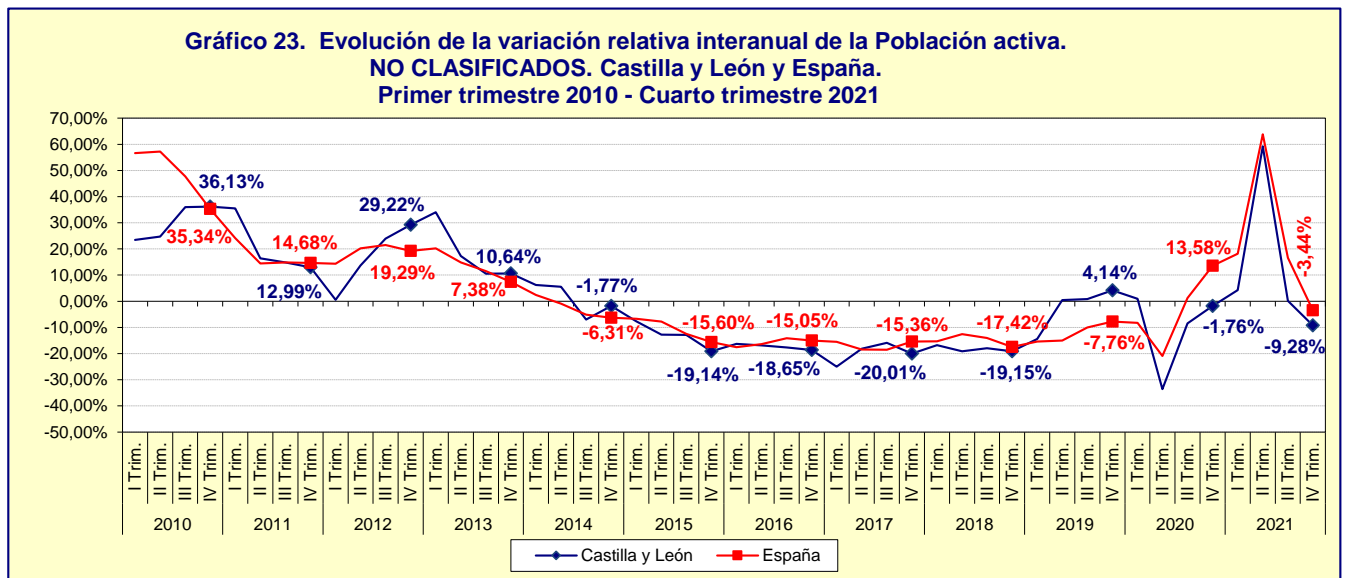
FUENTE: D. G. de Presupuestos y Estadística de la Junta de Castilla y León con datos del INE, "EPA".





Nota: Entre 2010 y 2013 los datos corresponden a la serie con Metodología 2005 y base censal revisada con la Metodología 2005 Base 2011. Entre 2014 y 2020 a la serie con Metodología 2005 Base 2011. Desde 2021 a la Metodología 2021.

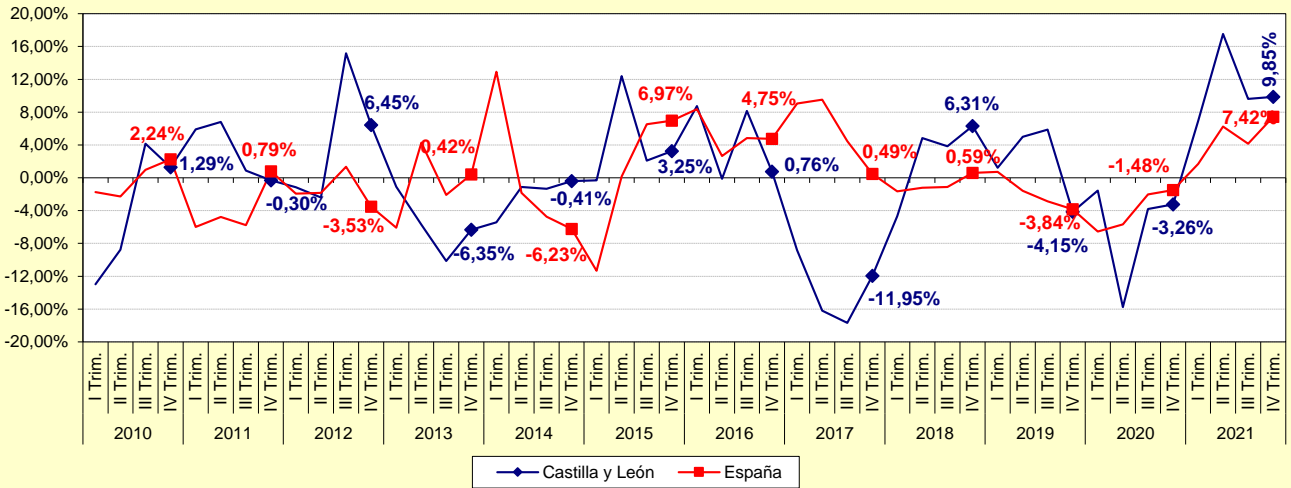
FUENTE: D. G. de Presupuestos y Estadística de la Junta de Castilla y León con datos del INE, "EPA".



Nota: Entre 2010 y 2013 los datos corresponden a la serie con Metodología 2005 y base censal revisada con la Metodología 2005 Base 2011. Entre 2014 y 2020 a la serie con Metodología 2005 Base 2011. Desde 2021 a la Metodología 2021.

FUENTE: D. G. de Presupuestos y Estadística de la Junta de Castilla y León con datos del INE, "EPA".

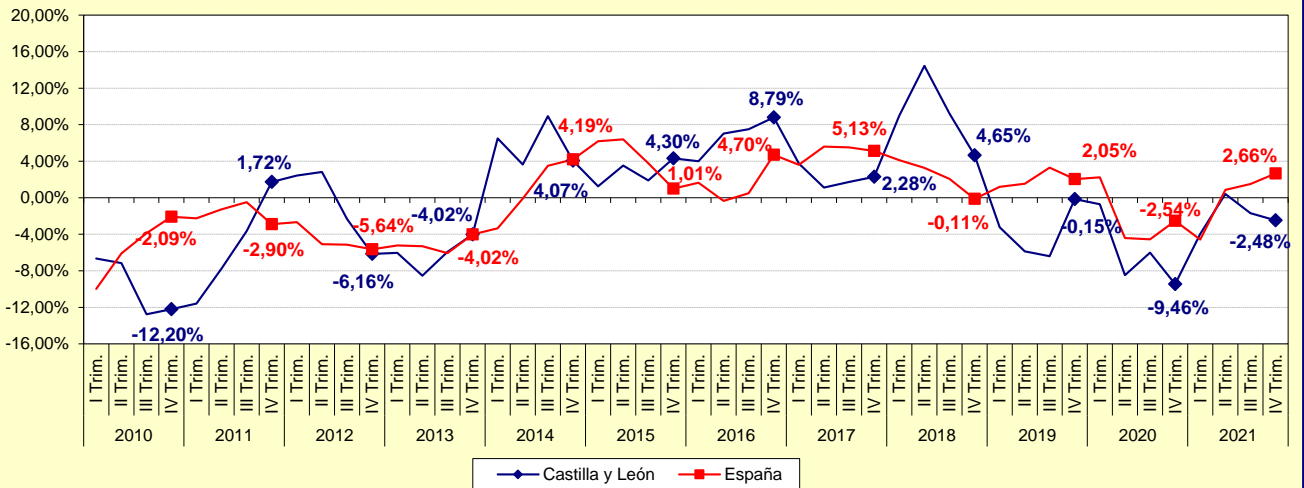
**Gráfico 24. Evolución de la variación relativa interanual de la Población ocupada. AGRICULTURA, GANADERÍA, SILVICULTURA Y PESCA. Castilla y León y España. Primer trimestre 2010 - Cuarto trimestre 2021**



Nota: Entre 2010 y 2013 los datos corresponden a la serie con Metodología 2005 y base censal revisada con la Metodología 2005 Base 2011. Entre 2014 y 2020 a la serie con Metodología 2005 Base 2011. Desde 2021 a la Metodología 2021.

FUENTE: D. G. de Presupuestos y Estadística de la Junta de Castilla y León con datos del INE, "EPA".

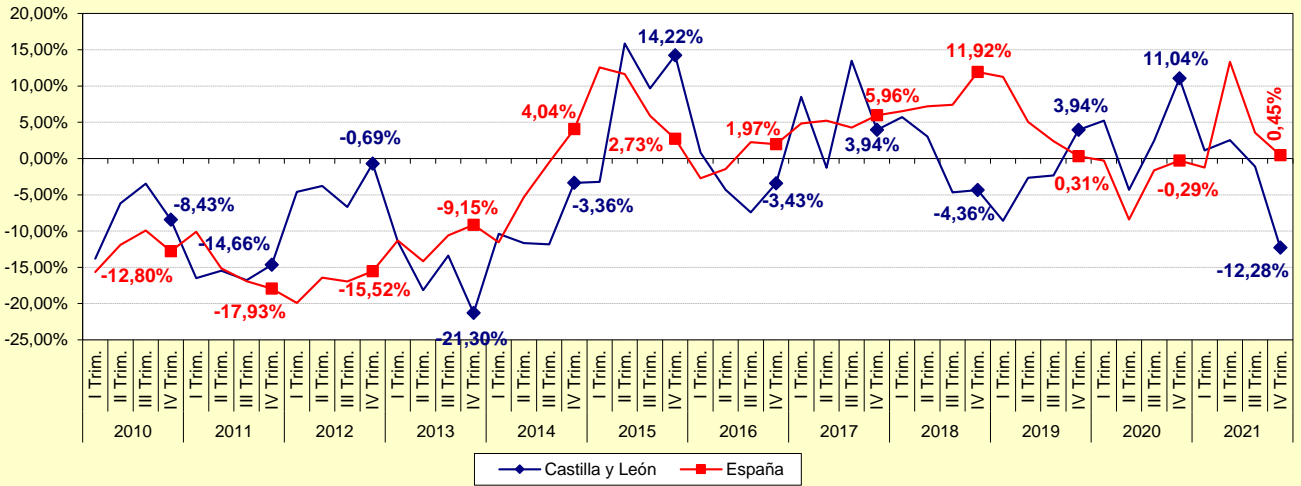
**Gráfico 25. Evolución de la variación relativa interanual de la Población ocupada. INDUSTRIA. Castilla y León y España. Primer trimestre 2010 - Cuarto trimestre 2021**



Nota: Entre 2010 y 2013 los datos corresponden a la serie con Metodología 2005 y base censal revisada con la Metodología 2005 Base 2011. Entre 2014 y 2020 a la serie con Metodología 2005 Base 2011. Desde 2021 a la Metodología 2021.

FUENTE: D. G. de Presupuestos y Estadística de la Junta de Castilla y León con datos del INE, "EPA".

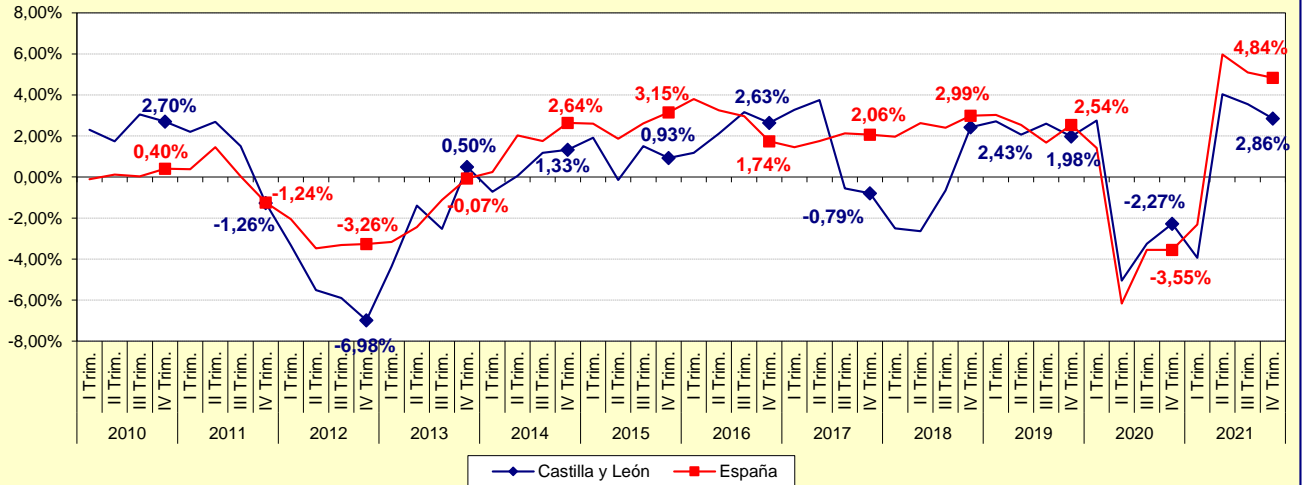
**Gráfico 26. Evolución de la variación relativa interanual de la Población ocupada. CONSTRUCCIÓN. Castilla y León y España. Primer trimestre 2010 - Cuarto trimestre 2021**



Nota: Entre 2010 y 2013 los datos corresponden a la serie con Metodología 2005 y base censal revisada con la Metodología 2005 Base 2011. Entre 2014 y 2020 a la serie con Metodología 2005 Base 2011. Desde 2021 a la Metodología 2021.

FUENTE: D. G. de Presupuestos y Estadística de la Junta de Castilla y León con datos del INE, "EPA".

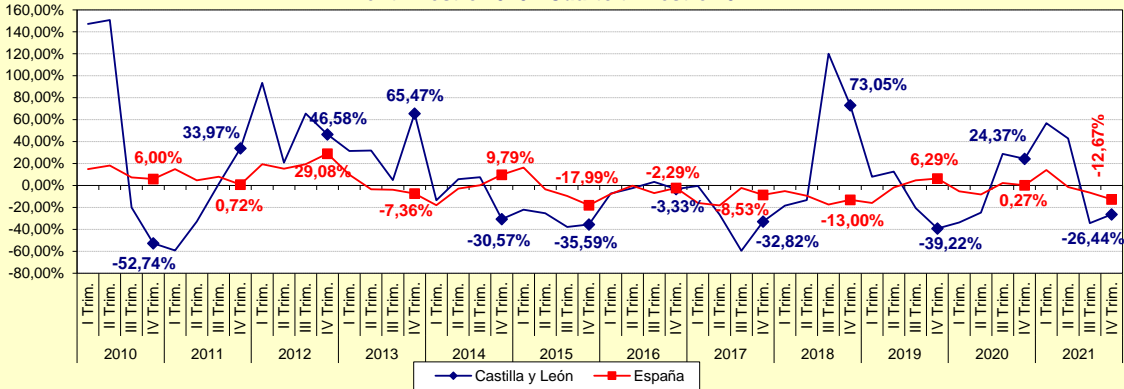
**Gráfico 27. Evolución de la variación relativa interanual de la Población ocupada. SERVICIOS. Castilla y León y España. Primer trimestre 2010 - Cuarto trimestre 2021**



Nota: Entre 2010 y 2013 los datos corresponden a la serie con Metodología 2005 y base censal revisada con la Metodología 2005 Base 2011. Entre 2014 y 2020 a la serie con Metodología 2005 Base 2011. Desde 2021 a la Metodología 2021.

FUENTE: D. G. de Presupuestos y Estadística de la Junta de Castilla y León con datos del INE, "EPA".

**Gráfico 28. Evolución de la variación relativa interanual de la Población en paro. AGRICULTURA, GANADERÍA, SILVICULTURA Y PESCA. Castilla y León y España. Primer trimestre 2010 - Cuarto trimestre 2021**



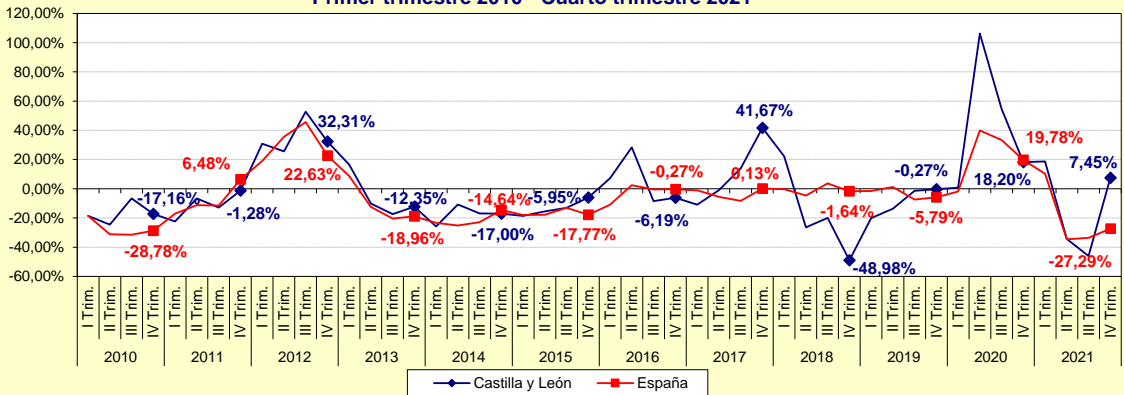
Notas:

(1) Entre 2010 y 2013 los datos corresponden a la serie con Metodología 2005 y base censal revisada con la Metodología 2005 Base 2011. Entre 2014 y 2020 a la serie con Metodología 2005 Base 2011. Desde 2021 a la Metodología 2021.

(2) Las variaciones calculadas con estimaciones del número de parados inferiores a 5.000 están sujetas a fuertes variaciones, debidas al error de muestreo.

FUENTE: D. G. de Presupuestos y Estadística de la Junta de Castilla y León con datos del INE, "EPA".

**Gráfico 29. Evolución de la variación relativa interanual de la Población en paro. INDUSTRIA. Castilla y León y España. Primer trimestre 2010 - Cuarto trimestre 2021**



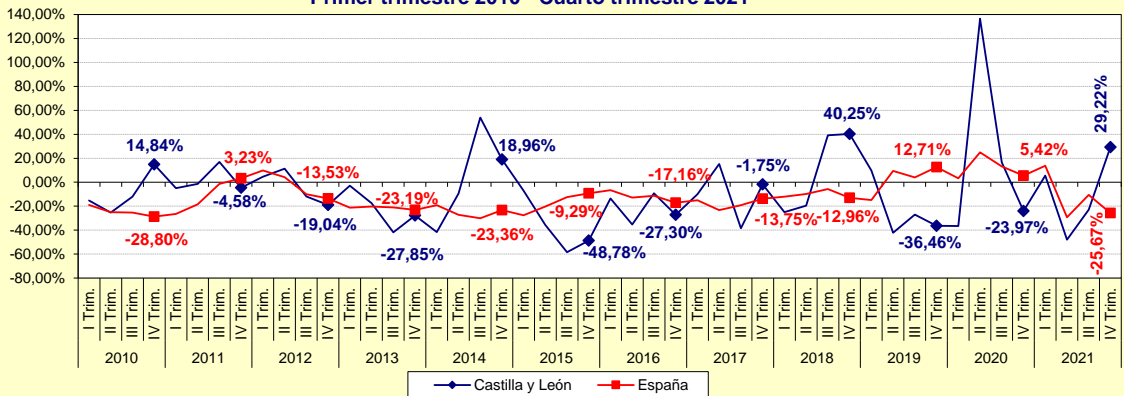
Notas:

(1) Entre 2010 y 2013 los datos corresponden a la serie con Metodología 2005 y base censal revisada con la Metodología 2005 Base 2011. Entre 2014 y 2020 a la serie con Metodología 2005 Base 2011. Desde 2021 a la Metodología 2021.

(2) Las variaciones calculadas con estimaciones del número de parados inferiores a 5.000 están sujetas a fuertes variaciones, debidas al error de muestreo.

FUENTE: D. G. de Presupuestos y Estadística de la Junta de Castilla y León con datos del INE, "EPA".

**Gráfico 30. Evolución de la variación relativa interanual de la Población en paro. CONSTRUCCIÓN. Castilla y León y España. Primer trimestre 2010 - Cuarto trimestre 2021**



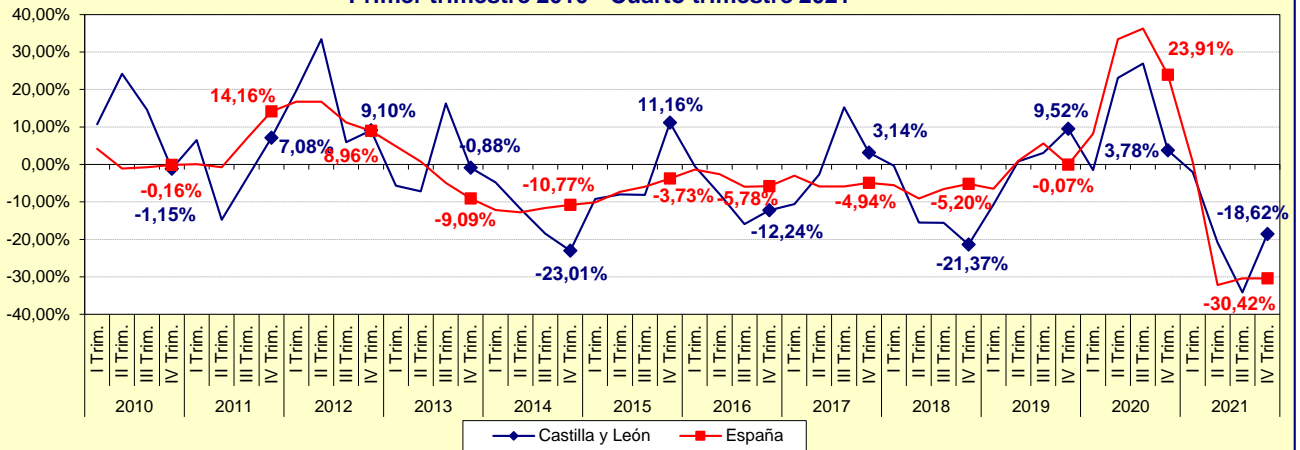
Notas:

(1) Entre 2010 y 2013 los datos corresponden a la serie con Metodología 2005 y base censal revisada con la Metodología 2005 Base 2011. Entre 2014 y 2020 a la serie con Metodología 2005 Base 2011. Desde 2021 a la Metodología 2021.

(2) Las variaciones calculadas con estimaciones del número de parados inferiores a 5.000 están sujetas a fuertes variaciones, debidas al error de muestreo.

FUENTE: D. G. de Presupuestos y Estadística de la Junta de Castilla y León con datos del INE, "EPA".

**Gráfico 31. Evolución de la variación relativa interanual de la Población en paro. SERVICIOS. Castilla y León y España. Primer trimestre 2010 - Cuarto trimestre 2021**



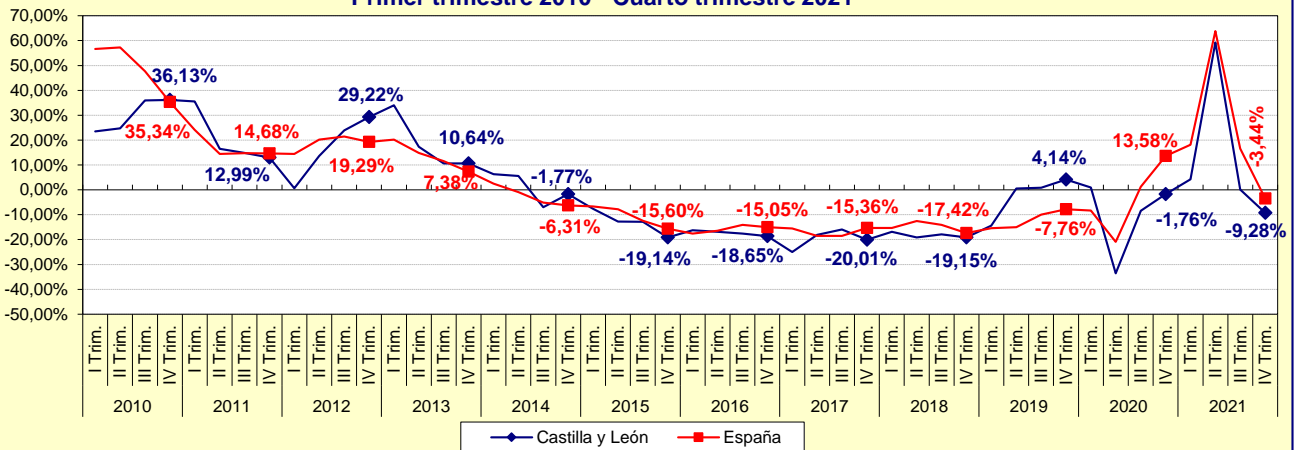
Notas:

(1) Entre 2010 y 2013 los datos corresponden a la serie con Metodología 2005 y base censal revisada con la Metodología 2005 Base 2011. Entre 2014 y 2020 a la serie con Metodología 2005 Base 2011. Desde 2021 a la Metodología 2021.

(2) Las variaciones calculadas con estimaciones del número de parados inferiores a 5.000 están sujetas a fuertes variaciones, debidas al error de muestreo.

FUENTE: D. G. de Presupuestos y Estadística de la Junta de Castilla y León con datos del INE, "EPA".

**Gráfico 32. Evolución de la variación relativa interanual de la Población en paro. NO CLASIFICADOS. Castilla y León y España. Primer trimestre 2010 - Cuarto trimestre 2021**



Notas:

(1) Entre 2010 y 2013 los datos corresponden a la serie con Metodología 2005 y base censal revisada con la Metodología 2005 Base 2011. Entre 2014 y 2020 a la serie con Metodología 2005 Base 2011. Desde 2021 a la Metodología 2021.

(2) Las variaciones calculadas con estimaciones del número de parados inferiores a 5.000 están sujetas a fuertes variaciones, debidas al error de muestreo.

FUENTE: D. G. de Presupuestos y Estadística de la Junta de Castilla y León con datos del INE, "EPA".