



## PRESTACIONES POR DESEMPLEO FEBRERO 2019

### NÚMERO DE SOLICITUDES DE PRESTACIONES POR DESEMPLEO

El **número de solicitudes** de prestaciones por desempleo en Castilla y León en el mes de febrero de 2019 es de 22.419. En España el número de solicitudes es de 583.893.

**En términos mensuales**, el número de solicitudes de prestaciones por desempleo ha disminuido en Castilla y León (-27,57%) y en España (-23,30%).

**En términos anuales**, el número de solicitudes ha aumentado en Castilla y León (0,76%) y en España (6,82%).

### ALTAS Y PLAZO DE RECONOCIMIENTO DE PRESTACIONES POR DESEMPLEO

El **número de altas** de prestaciones por desempleo en Castilla y León en el mes de febrero de 2019 es de 21.918. En España el número de altas es de 558.884.

**En términos mensuales**, el número de altas de prestaciones por desempleo ha disminuido en Castilla y León (-27,13%) y en España (-23,70%).

**En términos anuales**, el número de altas de prestaciones por desempleo ha disminuido en Castilla y León (-0,62%) y ha aumentado en España (7,28%).

El **plazo de reconocimiento** en Castilla y León en el mes de febrero de 2019 es de 0,95 días y en España es de 1,18 días.

### NÚMERO DE BENEFICIARIOS DE PRESTACIONES POR DESEMPLEO

El **número de beneficiarios** de prestaciones por desempleo en Castilla y León en el mes de febrero de 2019 es de 76.602. En España el número de beneficiarios de prestaciones por desempleo es de 1.898.369.

**En términos mensuales**, el número de beneficiarios ha disminuido en Castilla y León (-1,37%) y en España (-1,65%).

**En términos anuales**, el número de beneficiarios ha disminuido en Castilla y León (-1,84%) y en España (-0,79%).



Por **provincia**, en el mes de febrero de 2019, un 7,65% de los beneficiarios son de Ávila, un 14,53% de Burgos, un 20,06% de León, un 6,66% de Palencia, un 15,26% de Salamanca, un 5,40% de Segovia, un 3,07% de Soria, un 19,23% de Valladolid y un 8,14% de Zamora.

### **GASTOS DE PRESTACIONES POR DESEMPLEO**

El **gasto** de prestaciones por desempleo en Castilla y León en el mes de febrero de 2019 es de 67,1 millones de euros. En España el gasto de prestaciones por desempleo es de 1.599,5 millones de euros.

**En términos mensuales**, el gasto ha disminuido en Castilla y León (-3,67%) y en España (-3,66%).

**En términos anuales**, el gasto ha aumentado en Castilla y León (0,84%) y en España (3,35%).

La **cuantía media de prestación contributiva por beneficiario** en Castilla y León en el mes de febrero de 2019 es de 810,8 euros y en España de 827,7 euros.

### **NÚMERO DE BENEFICIARIOS EXTRANJEROS DE PRESTACIONES POR DESEMPLEO**

El **número de beneficiarios extranjeros** de prestaciones por desempleo en Castilla y León en el mes de febrero de 2019 es de 6.476, lo que representa un 8,45% del total de beneficiarios en Castilla y León y un 3,14% del total de beneficiarios extranjeros de España (206.069).

**En términos mensuales**, el número de beneficiarios extranjeros ha disminuido en Castilla y León (-4,95%) y en España (-2,60%).

**En términos anuales**, el número de beneficiarios extranjeros ha disminuido en Castilla y León (-5,39%) y ha aumentado en España (2,62%).

Por **procedencia**, en Castilla y León en el mes de febrero de 2019, un 61,97% de los beneficiarios extranjeros son de un país comunitario y un 38,03% de un país no comunitario. En España un 42,56% son de un país comunitario y un 57,44% de un país no comunitario.

---

**Nota:** Prestaciones por Desempleo, operación nº 15006 del Plan Estadístico de Castilla y León 2018-2021, es una estadística coyuntural cuyo objetivo consiste en conocer el número de solicitudes, el número de beneficiarios y la cuantía de las prestaciones por desempleo.

## **Anexo Tablas y Gráficos**

### **PRESTACIONES POR DESEMPLEO**

#### **Febrero de 2019**

#### **TABLAS**

- Tabla 1. Solicitudes de prestaciones por desempleo por Provincia y Tipo de prestación
- Tabla 2. Altas de prestaciones por desempleo por Provincia y Tipo de prestación. Plazo medio de reconocimiento por Provincia
- Tabla 3. Beneficiarios de prestaciones por desempleo por Provincia y Tipo de prestación
- Tabla 4. Gastos de prestaciones por desempleo por Provincia y Tipo de prestación. Cuantía media de prestación contributiva por Provincia
- Tabla 5. Beneficiarios extranjeros de prestaciones por desempleo por Provincia y Procedencia
- Tabla 6. Beneficiarios extranjeros de prestaciones por desempleo por Procedencia y Tipo de prestación. Castilla y León y España

#### **GRÁFICOS**

- Gráfico 1. Evolución del número de Solicitudes y Altas de Prestaciones por desempleo. Castilla y León
- Gráfico 2. Evolución del número de Solicitudes y Altas de Prestaciones por desempleo. España
- Gráfico 3. Evolución del número de Beneficiarios de Prestaciones por desempleo. Castilla y León
- Gráfico 4. Evolución del número de Beneficiarios de Prestaciones por desempleo. España
- Gráfico 5. Evolución del número de Beneficiarios extranjeros de Prestaciones por desempleo. Castilla y León
- Gráfico 6. Evolución del número de Beneficiarios extranjeros de Prestaciones por desempleo. España
- Gráfico 7. Evolución del Gasto de Prestaciones por desempleo. Castilla y León
- Gráfico 8. Evolución del Gasto de Prestaciones por desempleo. España
- Gráfico 9. Distribución porcentual de Solicitudes, Altas, Beneficiarios, Beneficiarios extranjeros y Gastos de Prestaciones por desempleo por Tipo de prestación. Castilla y León y España



**TABLA 1. SOLICITUDES <sup>(1)</sup> DE PRESTACIONES POR DESEMPLEO  
POR PROVINCIA Y TIPO DE PRESTACIÓN. FEBRERO 2019**

	Tipo de prestación					Variación relativa	
	Prestación contributiva	Subsidio	Renta activa de inserción	Programa activación empleo	Total	Intermensual	Interanual
Ávila	857	619	112	2	1.590	-33,08%	2,38%
Burgos	2.184	927	132	2	3.245	-30,85%	-0,49%
León	2.218	1.425	219	0	3.862	-32,02%	8,54%
Palencia	1.052	555	104	0	1.711	-29,91%	5,68%
Salamanca	1.702	1.468	178	0	3.348	-25,80%	1,06%
Segovia	922	446	39	0	1.407	-25,40%	8,23%
Soria	433	211	28	0	672	-32,46%	-5,22%
Valladolid	3.279	1.458	169	1	4.907	-20,84%	-9,45%
Zamora	889	685	103	0	1.677	-22,75%	10,47%
<b>Castilla y León</b>	<b>13.536</b>	<b>7.794</b>	<b>1.084</b>	<b>5</b>	<b>22.419</b>	<b>-27,57%</b>	<b>0,76%</b>
<b>España <sup>(2)</sup></b>	<b>337.918</b>	<b>204.016</b>	<b>26.479</b>	<b>279</b>	<b>583.893</b>	<b>-23,30%</b>	<b>6,82%</b>

Notas:

<sup>(1)</sup> Número de expedientes de prestaciones recibidos en el mes.

<sup>(2)</sup> En el dato total se incluyen los subsidios eventuales agrarios.

FUENTE: D. G. de Presupuestos y Estadística de la Junta de Castilla y León con datos del SEPE.



**TABLA 2. ALTAS <sup>(1)</sup> DE PRESTACIONES POR DESEMPLEO POR PROVINCIA Y TIPO DE PRESTACIÓN. PLAZO MEDIO DE RECONOCIMIENTO <sup>(2)</sup> POR PROVINCIA. FEBRERO 2019**

	Altas de prestaciones por desempleo							Plazo medio de reconocimiento (días)
	Tipo de prestación					Variación relativa		
	Prestación contributiva	Subsidio	Renta activa de inserción	Programa activación empleo	Total	Intermensual	Interanual	
Ávila	846	608	97	2	1.553	-34,88%	2,37%	0,75
Burgos	2.176	878	130	0	3.184	-30,77%	-1,88%	0,61
León	2.175	1.340	214	0	3.729	-31,17%	4,87%	1,35
Palencia	1.026	506	106	0	1.638	-29,76%	3,08%	0,36
Salamanca	1.673	1.439	221	0	3.333	-25,24%	-0,51%	1,43
Segovia	905	421	38	0	1.364	-25,01%	8,34%	0,86
Soria	435	184	32	0	651	-32,47%	-8,70%	0,67
Valladolid	3.191	1.362	221	0	4.774	-20,50%	-9,69%	0,86
Zamora	890	657	145	0	1.692	-19,39%	9,87%	0,83
<b>Castilla y León</b>	<b>13.317</b>	<b>7.395</b>	<b>1.204</b>	<b>2</b>	<b>21.918</b>	<b>-27,13%</b>	<b>-0,62%</b>	<b>0,95</b>
<b>España <sup>(3)</sup></b>	<b>332.797</b>	<b>189.097</b>	<b>28.794</b>	<b>267</b>	<b>558.884</b>	<b>-23,70%</b>	<b>7,28%</b>	<b>1,18</b>

Notas:

- <sup>(1)</sup> Número de expedientes reconocidos en el mes, tanto inicialmente como por reanudación de las prestaciones, sin incluir las altas tras las prórrogas del subsidio y en el caso de la renta activa de inserción, indica el dato de participantes en el programa.
- <sup>(2)</sup> Número de días que median entre la fecha de solicitud y la fecha de resolución.
- <sup>(3)</sup> En el dato total se incluyen los subsidios eventuales agrarios.

FUENTE: D. G. de Presupuestos y Estadística de la Junta de Castilla y León con datos del SEPE.



**TABLA 3. BENEFICIARIOS <sup>(1)</sup> DE PRESTACIONES POR DESEMPLEO  
POR PROVINCIA Y TIPO DE PRESTACIÓN. FEBRERO 2019**

	Tipo de prestación					Variación relativa	
	Prestación contributiva	Subsidio	Renta activa de inserción	Programa activación empleo	Total	Intermensual	Interanual
Ávila	2.504	2.828	525	1	5.858	-3,00%	-3,62%
Burgos	5.879	4.523	731	1	11.134	-1,70%	3,43%
León	7.407	6.748	1.205	3	15.363	-0,98%	-2,47%
Palencia	2.593	2.102	404	0	5.099	-2,65%	-0,39%
Salamanca	4.998	5.644	1.042	3	11.687	-1,77%	-1,75%
Segovia	2.266	1.616	253	0	4.135	-2,04%	-4,15%
Soria	1.378	860	116	0	2.354	-3,64%	3,75%
Valladolid	8.009	5.580	1.144	0	14.733	-0,38%	-4,63%
Zamora	2.613	3.037	589	0	6.239	0,73%	-2,44%
<b>Castilla y León</b>	<b>37.647</b>	<b>32.938</b>	<b>6.009</b>	<b>8</b>	<b>76.602</b>	<b>-1,37%</b>	<b>-1,84%</b>
<b>España <sup>(2)</sup></b>	<b>822.782</b>	<b>822.235</b>	<b>150.900</b>	<b>325</b>	<b>1.898.369</b>	<b>-1,65%</b>	<b>-0,79%</b>

Notas:

<sup>(1)</sup> En alta el último día del mes.

<sup>(2)</sup> En el dato de subsidio se incluyen los beneficiarios de la Renta Agraria de las CC.AA de Andalucía y Extremadura.

En el dato total se incluyen los subsidios eventuales agrarios.

FUENTE: D. G. de Presupuestos y Estadística de la Junta de Castilla y León con datos del SEPE.



**TABLA 4. GASTOS DE PRESTACIONES POR DESEMPLEO POR PROVINCIA Y TIPO DE PRESTACIÓN. CUANTÍA MEDIA DE PRESTACIÓN CONTRIBUTIVA POR PROVINCIA. FEBRERO 2019 <sup>(1)</sup>**

	Gastos de prestaciones por desempleo (miles de euros) <sup>(2)</sup>							Cuantía media de prestación contributiva percibida por beneficiario (euros) <sup>(4)</sup>
	Tipo de prestación					Variación relativa		
	Prestación contributiva	Subsidio <sup>(3)</sup>	Renta activa de inserción	Programa activación empleo	Total	Intermensual	Interanual	
Ávila	2.912	1.425	222	2	4.561	-7,07%	0,73%	755,1
Burgos	7.813	2.428	314	3	10.559	-4,94%	10,04%	852,0
León	9.491	3.491	505	2	13.489	-4,42%	0,67%	817,8
Palencia	3.346	1.085	162	1	4.593	-7,68%	1,08%	822,0
Salamanca	6.058	2.793	448	3	9.302	-1,51%	-0,08%	773,1
Segovia	2.844	815	109	0	3.768	-4,20%	2,92%	795,3
Soria	1.779	451	52	0	2.282	-5,15%	10,14%	820,4
Valladolid	10.311	2.839	487	1	13.638	-1,25%	-5,03%	824,6
Zamora	3.138	1.556	247	3	4.944	-1,02%	-3,12%	778,9
<b>Castilla y León</b>	<b>47.692</b>	<b>16.883</b>	<b>2.545</b>	<b>15</b>	<b>67.134</b>	<b>-3,67%</b>	<b>0,84%</b>	<b>810,8</b>
<b>España <sup>(5)</sup></b>	<b>1.085.589</b>	<b>402.603</b>	<b>64.429</b>	<b>311</b>	<b>1.599.468</b>	<b>-3,66%</b>	<b>3,35%</b>	<b>827,7</b>

Notas:

<sup>(1)</sup> Datos provisionales. Gastos contabilizados en el mes de marzo y devengados en el mes de febrero.

<sup>(2)</sup> Los gastos incluyen las cotizaciones a la Seguridad Social.

<sup>(3)</sup> Los gastos de subsidio por desempleo incluyen los de Renta Agraria.

<sup>(4)</sup> La cuantía media de prestación contributiva percibida por beneficiario es la cuantía bruta reconocida por mes (30 días de prestación) y no incluye las cotizaciones a la Seguridad Social.

La cuantía media de las prestaciones asistenciales (subsidijs, renta agraria, renta activa de insercción y programa de activación de empleo) es del 80% del IPREM=430,27 euros (14,34 euros x 30 días).

<sup>(5)</sup> En el dato total se incluyen los subsidios eventuales agrarios.

FUENTE: D. G. de Presupuestos y Estadística de la Junta de Castilla y León con datos del SEPE.



**TABLA 5. BENEFICIARIOS (\*) EXTRANJEROS DE PRESTACIONES POR DESEMPLEO  
POR PROVINCIA Y PROCEDENCIA. FEBRERO 2019**

	Procedencia			Porcentaje respecto total beneficiarios	Variación relativa	
	País comunitario	País no comunitario	Total		Intermensual	Interanual
Ávila	262	261	523	8,93%	-9,04%	-7,10%
Burgos	926	395	1.321	11,86%	-8,20%	-1,56%
León	393	447	840	5,47%	0,12%	-8,10%
Palencia	103	182	285	5,59%	-3,72%	-12,58%
Salamanca	241	278	519	4,44%	0,00%	-2,26%
Segovia	776	281	1.057	25,56%	-5,20%	-4,00%
Soria	212	165	377	16,02%	-11,29%	-1,82%
Valladolid	848	362	1.210	8,21%	-3,12%	-8,05%
Zamora	252	92	344	5,51%	-3,37%	-6,52%
<b>Castilla y León</b>	<b>4.013</b>	<b>2.463</b>	<b>6.476</b>	<b>8,45%</b>	<b>-4,95%</b>	<b>-5,39%</b>
<b>España</b>	<b>87.713</b>	<b>118.356</b>	<b>206.069</b>	<b>10,86%</b>	<b>-2,60%</b>	<b>2,62%</b>

Nota: (\*) En alta el último día del mes.

FUENTE: D. G. de Presupuestos y Estadística de la Junta de Castilla y León con datos del SEPE.





**TABLA 6. BENEFICIARIOS <sup>(1)</sup> EXTRANJEROS DE PRESTACIONES POR DESEMPLEO  
POR PROCEDENCIA Y TIPO DE PRESTACIÓN. CASTILLA Y LEÓN Y ESPAÑA. FEBRERO 2019**

	Procedencia	Tipo de prestación					Distribución porcentual por procedencia	Variación relativa	
		Prestación contributiva	Subsidio	Renta activa de inserción	Programa activación empleo	Total		Intermensual	Interanual
Castilla y León	País comunitario	2.061	1.702	249	1	4.013	61,97%	-6,39%	-5,93%
	País no comunitario	1.277	952	233	1	2.463	38,03%	-2,49%	-4,50%
	Total	3.338	2.654	482	2	6.476	100,00%	-4,95%	-5,39%
España <sup>(2)</sup>	País comunitario	49.077	32.276	5.215	13	87.713	42,56%	-4,78%	2,89%
	País no comunitario	64.681	41.340	8.801	42	118.356	57,44%	-0,92%	2,42%
	Total	113.758	73.616	14.016	55	206.069	100,00%	-2,60%	2,62%

Notas:

<sup>(1)</sup> En alta el último día del mes.

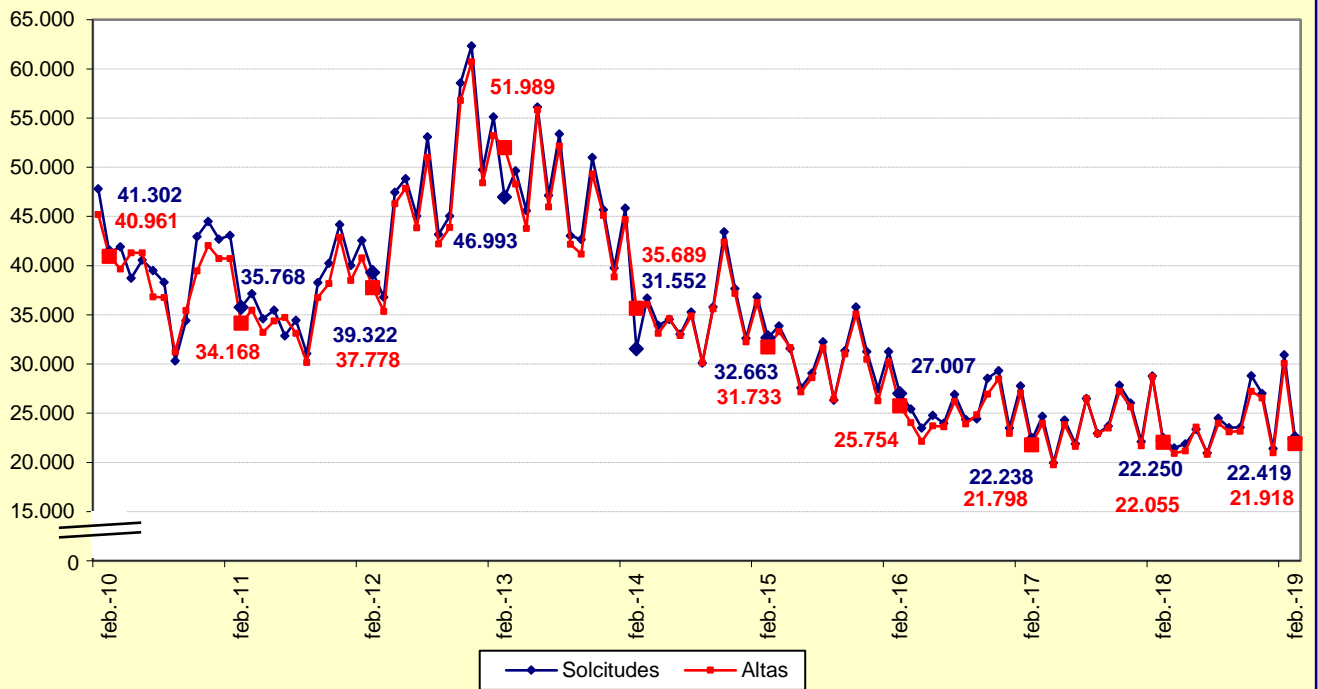
<sup>(2)</sup> En el dato de subsidio se incluyen los beneficiarios de la Renta Agraria de las CC.AA de Andalucía y Extremadura.

En el dato total se incluyen los subsidios eventuales agrarios.

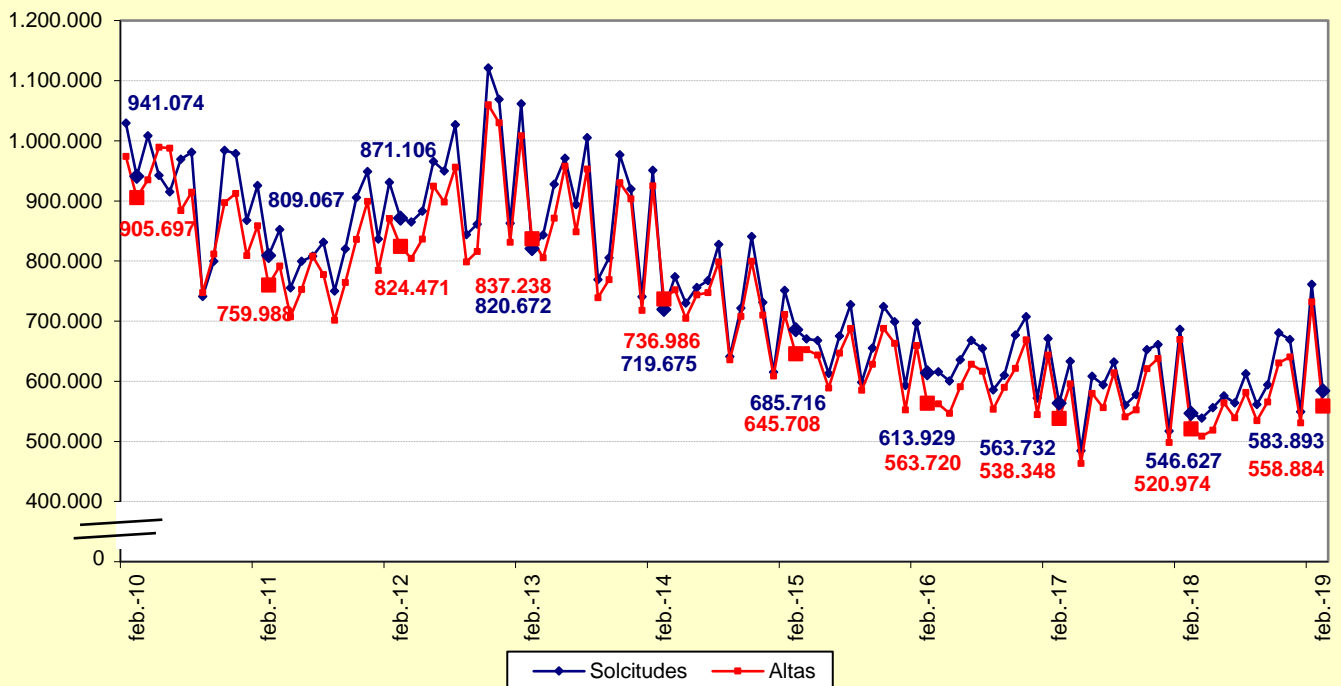
FUENTE: D. G. de Presupuestos y Estadística de la Junta de Castilla y León con datos del SEPE.



### Gráfico 1. Evolución del número de Solicitudes y Altas de Prestaciones por desempleo. Castilla y León. Enero 2010 - Febrero 2019



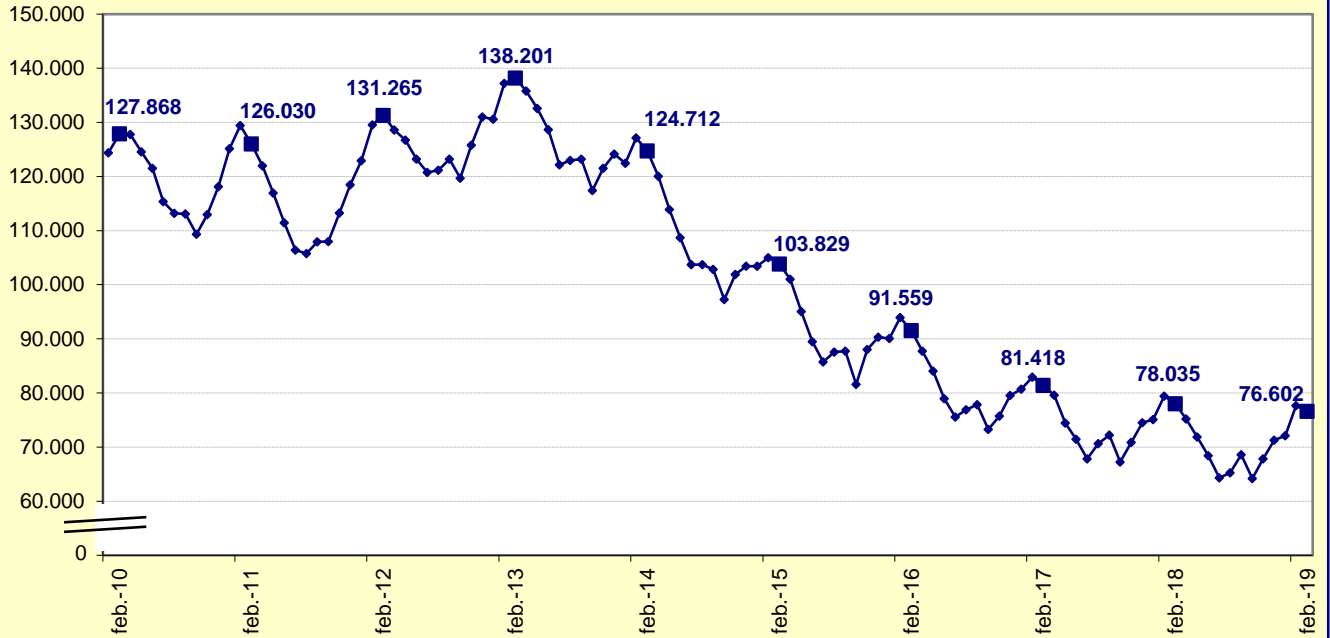
### Gráfico 2. Evolución del número de Solicitudes y Altas de Prestaciones por desempleo. España. Enero 2010 - Febrero 2019



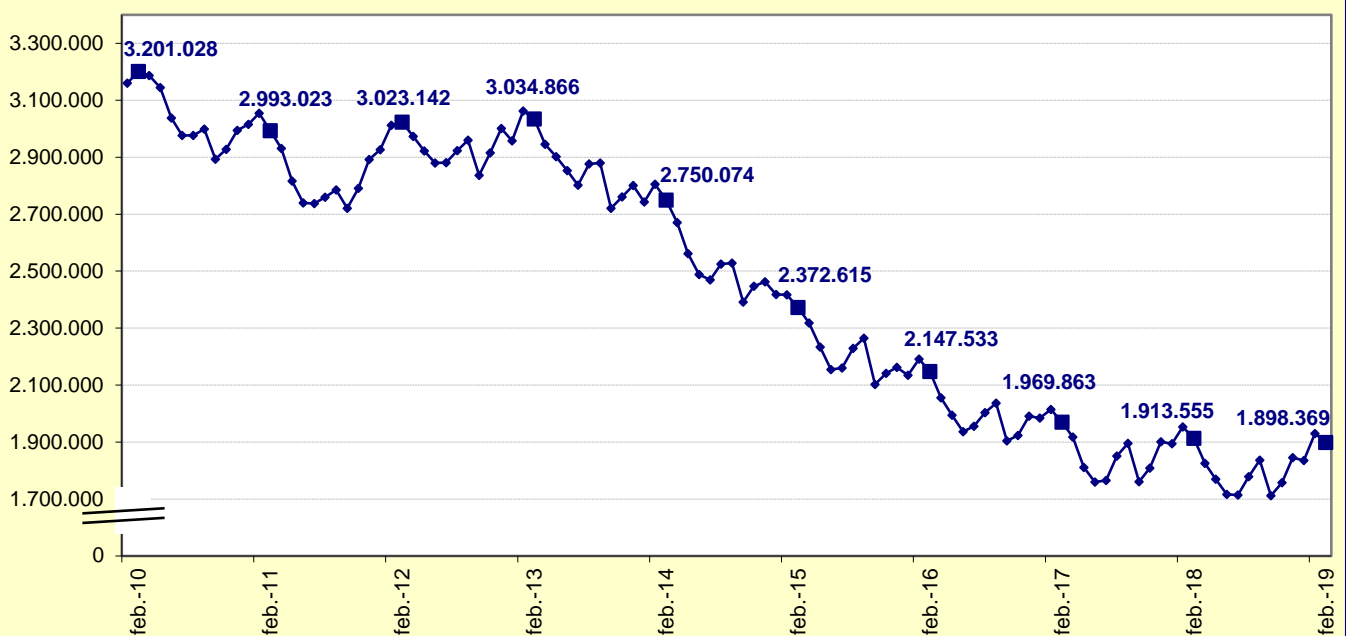
FUENTE: D. G. de Presupuestos y Estadística de la Junta de Castilla y León con datos del SEPE.



**Gráfico 3. Evolución del número de Beneficiarios de Prestaciones por desempleo. Castilla y León. Enero 2010 - Febrero 2019**



**Gráfico 4. Evolución del número de Beneficiarios de Prestaciones por desempleo. España. Enero 2010 - Febrero 2019**



FUENTE: D. G. de Presupuestos y Estadística de la Junta de Castilla y León con datos del SEPE.



**Gráfico 5. Evolución del número de Beneficiarios extranjeros de Prestaciones por desempleo. Castilla y León. Enero 2010 - Febrero 2019**



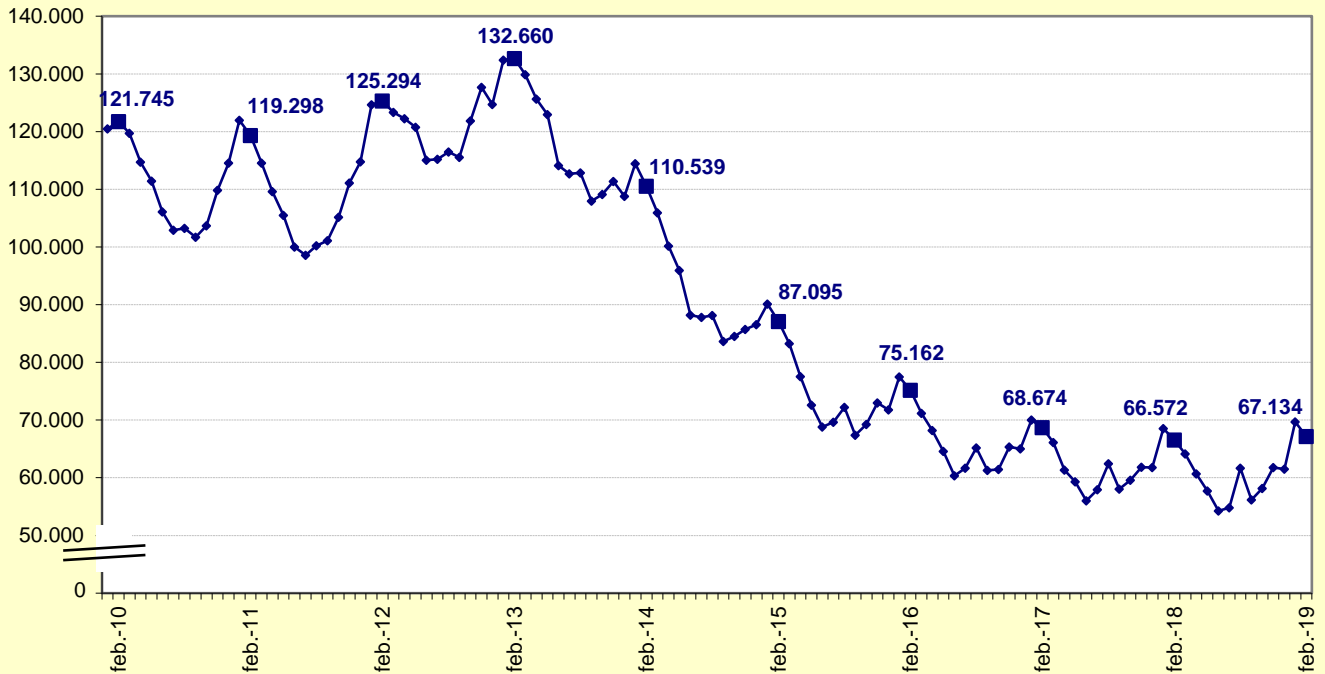
**Gráfico 6. Evolución del número de Beneficiarios extranjeros de Prestaciones por desempleo. España. Enero 2010 - Febrero 2019**



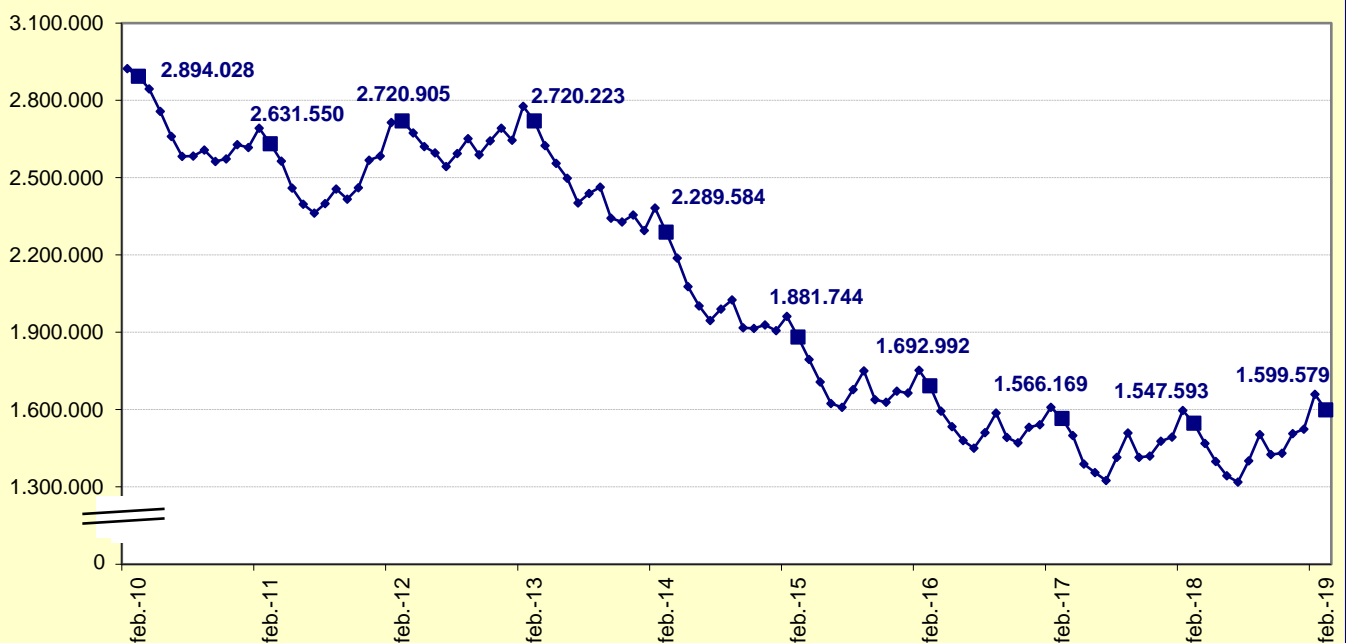
FUENTE: D. G. de Presupuestos y Estadística de la Junta de Castilla y León con datos del SEPE.



**Gráfico 7. Evolución del Gasto de Prestaciones por desempleo (miles de euros). Castilla y León. Enero 2010 - Febrero 2019**



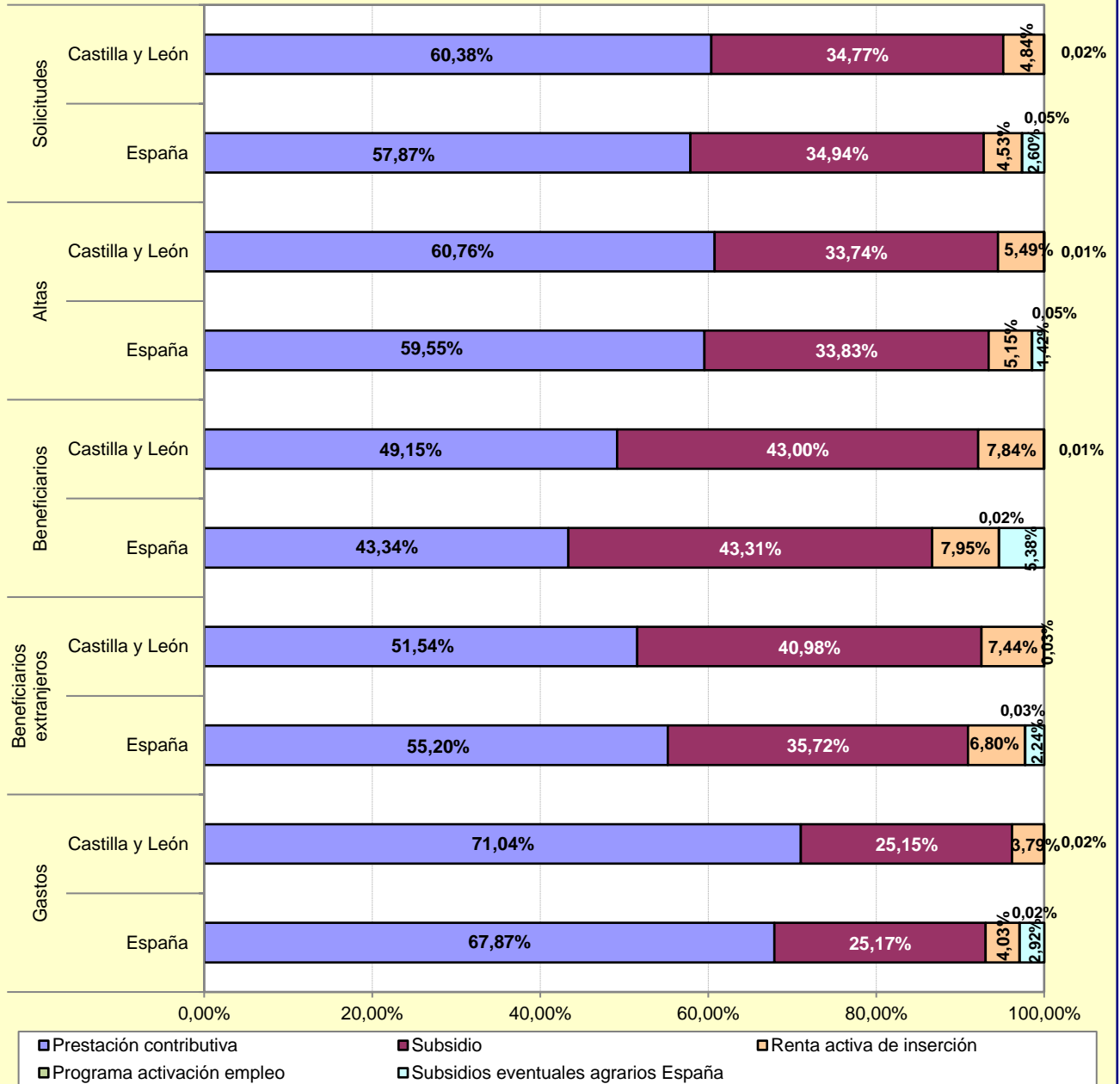
**Gráfico 8. Evolución del Gasto de Prestaciones por desempleo (miles de euros). España. Enero 2010 - Febrero 2019**



FUENTE: D. G. de Presupuestos y Estadística de la Junta de Castilla y León con datos del SEPE.



**Gráfico 9. Distribución porcentual de Solicitudes, Altas, Beneficiarios, Beneficiarios extranjeros y Gastos de Prestaciones por desempleo por Tipo de prestación. Castilla y León y España. Febrero 2019**



FUENTE: D. G. de Presupuestos y Estadística de la Junta de Castilla y León con datos del SEPE.