



19 de febrero de 2019

## **AFILIACIONES DE TRABAJADORES EXTRANJEROS AL SISTEMA DE LA SEGURIDAD SOCIAL.**

### **CASTILLA Y LEÓN. ENERO 2019**

#### **NÚMERO MEDIO DE AFILIACIONES**

El número **medio de afiliaciones de extranjeros a la Seguridad Social** en Castilla y León en el mes de enero de 2019 se sitúa en 52.456 afiliaciones lo que supone el 2,67% de las afiliaciones de extranjeros a nivel nacional (1.966.699).

La distribución provincial del número medio de afiliaciones de extranjeros en Castilla y León es la siguiente: un 5,54% en Ávila, un 21,45% en Burgos, un 12,59% en León, un 5,50% en Palencia, un 8,97% en Salamanca, un 13,40% en Segovia, un 6,83% en Soria, un 21,52% en Valladolid y un 4,20% en Zamora.

**En términos mensuales**, respecto al mes anterior, la afiliación media de extranjeros disminuye en la Comunidad en 1.356 afiliaciones (-2,52%) y en España en 26.150 afiliaciones (-1,31%).

Por provincia, el número medio de afiliaciones disminuye en todas las provincias excepto en Valladolid y Zamora donde aumenta (0,14% y 0,41%, respectivamente). Los descensos son: Ávila (-3,11%), Burgos (-1,77%), León (-2,57%), Palencia (-2,37%), Salamanca (-1,47%), Segovia (-8,97%) y Soria (-2,12%).

**En términos anuales**, respecto al mismo mes del año anterior, la afiliación media de extranjeros aumenta tanto en la Comunidad (5,82%) como en España (8,35%).

Por provincia, el número medio de afiliaciones aumenta en todas las provincias: Ávila (8,88%), Burgos (5,51%), León (4,45%), Palencia (3,28%), Salamanca (5,03%), Segovia (1,39%), Soria (7,27%), Valladolid (10,57%) y Zamora (1,97%).

#### **AFILIACIÓN MEDIA POR SEXO**

**Por sexo**, de las 52.456 afiliaciones de extranjeros en Castilla y León, el 55,99% corresponde a hombres y el 44,01% a mujeres. En España, el 56,70% de las afiliaciones de extranjeros pertenece a hombres y el 43,30% a mujeres.

**En términos mensuales**, respecto al mes anterior, en Castilla y León disminuye el número medio de afiliaciones de hombres extranjeros (-1,54%) y el de mujeres extranjeras (-3,74%). En España, disminuye el número medio de afiliaciones de hombres extranjeros (-1,12%) y el de mujeres extranjeras (-1,56%).



**En términos anuales**, respecto al mismo mes del año anterior, en Castilla y León se produce un aumento del número medio de afiliaciones de hombres extranjeros (6,14%) y en el de mujeres extranjeras (5,41%). En España, se produce un aumento del número medio de afiliaciones de hombres extranjeros (8,96%) y del número de afiliaciones de mujeres extranjeras (7,56%).

### **AFILIACIÓN MEDIA POR PROCEDENCIA**

**Por procedencia**, de las 52.456 afiliaciones de extranjeros en Castilla y León, 28.047 proceden de la Unión Europea (53,47% del total) y 24.408 no proceden de la Unión Europea (46,53% del total).

En cuanto a la distribución de la afiliación media de extranjeros en Castilla y León a la Seguridad Social **por país de procedencia** cabe destacar los procedentes de *Rumanía* (22,37%), *Bulgaria* (16,66%), *Marruecos* (11,73%), *Portugal* (7,18%), *Colombia* (4,00%) y *China* (3,20%).

**En términos mensuales**, respecto al mes anterior, el número medio de afiliaciones de extranjeros procedentes de la Unión Europea disminuye en Castilla y León (-2,53%) y en España (-0,95%). El número medio de afiliaciones de extranjeros no procedentes de la Unión Europea disminuye en Castilla y León (-2,51%) y en España (-1,56%).

**En términos anuales**, respecto al mismo mes del año anterior, la afiliación media de extranjeros procedentes de la Unión Europea aumenta tanto en la Comunidad (3,00%) como en España (6,50%). Del mismo modo, el número medio de afiliaciones de extranjeros no procedentes de la Unión Europea aumenta tanto en Castilla y León (9,25%) como en España (9,68%).

### **AFILIACIÓN MEDIA POR RÉGIMENES**

**La distribución del número medio de afiliaciones de extranjeros en Castilla y León por regímenes** en el mes de enero de 2019 es la siguiente: el 86,95% de las afiliaciones pertenece al régimen *General* (incluye el Sistema Especial Agrario que representa el 8,04% del total y el Sistema Especial Hogar que representa el 9,80% del total) y el 13,05% al régimen *Autónomo*.

La distribución del número medio de afiliaciones de extranjeros en España es la siguiente: el 83,30% corresponde al régimen *General* (incluye el Sistema Especial Agrario que representa el 11,70% del total y el Sistema Especial Hogar que representa el 8,79% del total), el 16,51% al régimen *Autónomo* y el 0,18% a *Trabajadores del Mar*.

---

**Nota:** Afiliaciones de Trabajadores al Sistema de la Seguridad Social, operación nº 15002 del Plan Estadístico de Castilla y León 2018-2021, es una estadística coyuntural cuyo objetivo consiste en conocer información sobre afiliaciones al Sistema de la Seguridad Social.

## Anexo Tablas y Gráficos

### AFILIACIONES DE TRABAJADORES EXTRANJEROS AL SISTEMA DE LA SEGURIDAD SOCIAL

Enero 2019

#### TABLAS

- Tabla 1. Número medio de afiliaciones de extranjeros a la Seguridad Social por Provincia. Castilla y León y España
- Tabla 2. Número medio de afiliaciones de extranjeros a la Seguridad Social por Sexo y Provincia. Castilla y León y España
- Tabla 3. Número medio de afiliaciones de extranjeros a la Seguridad Social por Procedencia, Sexo y Provincia. Castilla y León y España
- Tabla 4. Número medio de afiliaciones de extranjeros a la Seguridad Social por Regímenes y Provincia. Castilla y León y España
- Tabla 5. Número medio de afiliaciones de extranjeros a la Seguridad Social por Regímenes, Provincia y Procedencia. Castilla y León y España
- Tabla 6. Distribución porcentual provincial del número medio de afiliaciones de extranjero a la Seguridad Social por Procedencia, Provincia y Régimen. Castilla y León y España
- Tabla 7. Número medio de afiliaciones de extranjeros a la Seguridad Social por Procedencia y Régimen. Castilla y León
- Tabla 8. Número medio de afiliaciones de extranjeros a la Seguridad Social por Régimen (General o Autónomo), Sector de Actividad y Procedencia. Castilla y León

#### GRÁFICOS

- Gráfico 1. Evolución mensual de la variación relativa intermensual del Número medio de afiliaciones de extranjeros a la Seguridad Social. Castilla y León y España
- Gráfico 2. Evolución mensual de la variación relativa interanual del Número medio de afiliaciones de extranjeros a la Seguridad Social. Castilla y León y España
- Gráfico 3. Variación relativa intermensual del Número medio de afiliaciones de extranjeros a la Seguridad Social por Provincia, Castilla y León y España
- Gráfico 4. Variación relativa interanual del Número medio de afiliaciones de extranjeros a la Seguridad Social por Provincia, Castilla y León y España
- Gráfico 5. Distribución porcentual del Número medio de afiliaciones de extranjeros a la Seguridad Social por Provincia y Procedencia
- Gráfico 6. Distribución porcentual del Número medio de afiliaciones de extranjeros a la Seguridad Social por Sexo según Provincia y Procedencia
- Gráfico 7. Distribución porcentual provincial del Número medio de afiliaciones de extranjeros a la Seguridad Social por Regímenes. Castilla y León y España



**TABLA1. NÚMERO MEDIO DE AFILIACIONES DE EXTRANJEROS A LA SEGURIDAD SOCIAL POR PROVINCIA  
CASTILLA Y LEÓN Y ESPAÑA. ENERO 2019**

	Número medio de afiliaciones			Variación			
	Ene-18	Dic-18	Ene-19	Intermensual		Interanual	
				Absoluta	Relativa	Absoluta	Relativa
Ávila	2.670	3.000	2.907	-93	-3,11%	237	8,88%
Burgos	10.664	11.455	11.252	-203	-1,77%	587	5,51%
León	6.324	6.780	6.606	-174	-2,57%	282	4,45%
Palencia	2.795	2.956	2.886	-70	-2,37%	92	3,28%
Salamanca	4.478	4.774	4.704	-70	-1,47%	225	5,03%
Segovia	6.931	7.720	7.027	-693	-8,97%	96	1,39%
Soria	3.340	3.660	3.582	-78	-2,12%	243	7,27%
Valladolid	10.209	11.272	11.289	16	0,14%	1.080	10,57%
Zamora	2.161	2.194	2.203	9	0,41%	43	1,97%
<b>Castilla y León</b>	<b>49.571</b>	<b>53.812</b>	<b>52.456</b>	<b>-1.356</b>	<b>-2,52%</b>	<b>2.884</b>	<b>5,82%</b>
<b>España</b>	<b>1.815.092</b>	<b>1.992.849</b>	<b>1.966.699</b>	<b>-26.150</b>	<b>-1,31%</b>	<b>151.607</b>	<b>8,35%</b>

FUENTE: D. G. de Presupuestos y Estadística de la Junta de Castilla y León con datos del Ministerio de Trabajo, Migraciones y Seguridad Social.



**TABLA 2. NÚMERO MEDIO DE AFILIACIONES DE EXTRANJEROS A LA SEGURIDAD SOCIAL POR SEXO Y PROVINCIA. CASTILLA Y LEÓN Y ESPAÑA. ENERO 2019**

Sexo	Provincia	Número medio de afiliaciones	Variación			
			Intermensual		Interanual	
			Absoluta	Relativa	Absoluta	Relativa
Hombre	Ávila	1.555	-46	-2,87%	117	8,14%
	Burgos	6.521	-67	-1,02%	372	6,05%
	León	3.543	-107	-2,93%	147	4,33%
	Palencia	1.662	-33	-1,95%	37	2,28%
	Salamanca	2.522	-41	-1,60%	108	4,47%
	Segovia	3.872	-204	-5,00%	141	3,78%
	Soria	2.213	-48	-2,12%	166	8,11%
	Valladolid	6.271	96	1,55%	621	10,99%
	Zamora	1.210	-6	-0,49%	-8	-0,66%
	<b>Castilla y León</b>	<b>29.368</b>	<b>-458</b>	<b>-1,54%</b>	<b>1.700</b>	<b>6,14%</b>
	<b>España</b>	<b>1.115.086</b>	<b>-12.650</b>	<b>-1,12%</b>	<b>91.742</b>	<b>8,96%</b>
Mujer	Ávila	1.352	-47	-3,36%	121	9,83%
	Burgos	4.730	-137	-2,81%	215	4,76%
	León	3.063	-67	-2,14%	135	4,61%
	Palencia	1.224	-38	-3,01%	54	4,62%
	Salamanca	2.182	-29	-1,31%	118	5,72%
	Segovia	3.155	-489	-13,42%	-45	-1,41%
	Soria	1.370	-29	-2,07%	77	5,96%
	Valladolid	5.018	-79	-1,55%	459	10,07%
	Zamora	993	15	1,53%	50	5,30%
	<b>Castilla y León</b>	<b>23.088</b>	<b>-898</b>	<b>-3,74%</b>	<b>1.185</b>	<b>5,41%</b>
	<b>España</b>	<b>851.613</b>	<b>-13.500</b>	<b>-1,56%</b>	<b>59.865</b>	<b>7,56%</b>

FUENTE: D. G. de Presupuestos y Estadística de la Junta de Castilla y León con datos del Ministerio de Trabajo, Migraciones y Seguridad Social.

**TABLA 3. NÚMERO MEDIO DE AFILIACIONES DE EXTRANJEROS A LA SEGURIDAD SOCIAL  
 POR PROCEDENCIA, SEXO Y PROVINCIA. CASTILLA Y LEÓN Y ESPAÑA. ENERO 2019**

Procedencia	Sexo	Provincia	Número medio de afiliaciones	Variación			
				Intermensual		Interanual	
				Absoluta	Relativa	Absoluta	Relativa
Países de la Unión Europea	Hombre	Ávila	744	-9	-1,20%	16	2,20%
		Burgos	3.915	-15	-0,38%	153	4,07%
		León	1.555	-37	-2,32%	12	0,78%
		Palencia	687	-4	-0,58%	-7	-1,01%
		Salamanca	1.128	-9	-0,79%	25	2,27%
		Segovia	2.301	-124	-5,11%	22	0,97%
		Soria	1.183	-1	-0,08%	55	4,88%
		Valladolid	3.560	95	2,74%	265	8,04%
		Zamora	737	-2	-0,27%	-22	-2,90%
		<b>Castilla y León</b>	<b>15.809</b>	<b>-108</b>	<b>-0,68%</b>	<b>518</b>	<b>3,39%</b>
	<b>España</b>	<b>435.633</b>	<b>-3.275</b>	<b>-0,75%</b>	<b>28.350</b>	<b>6,96%</b>	
	Mujer	Ávila	714	-17	-2,33%	37	5,47%
		Burgos	2.973	-58	-1,91%	88	3,05%
		León	1.119	-7	-0,62%	40	3,71%
		Palencia	465	-8	-1,69%	8	1,75%
		Salamanca	835	-30	-3,47%	27	3,34%
		Segovia	2.067	-474	-18,65%	-153	-6,89%
		Soria	701	1	0,14%	48	7,35%
		Valladolid	2.774	-43	-1,53%	181	6,98%
		Zamora	590	17	2,97%	23	4,06%
		<b>Castilla y León</b>	<b>12.238</b>	<b>-619</b>	<b>-4,81%</b>	<b>299</b>	<b>2,50%</b>
	<b>España</b>	<b>371.797</b>	<b>-4.489</b>	<b>-1,19%</b>	<b>20.957</b>	<b>5,97%</b>	
	Total	Ávila	1.458	-26	-1,75%	53	3,77%
		Burgos	6.888	-73	-1,05%	241	3,63%
		León	2.674	-44	-1,62%	52	1,98%
		Palencia	1.152	-12	-1,03%	1	0,09%
		Salamanca	1.963	-39	-1,95%	52	2,72%
Segovia		4.368	-598	-12,04%	-131	-2,91%	
Soria		1.884	0	0,00%	103	5,78%	
Valladolid		6.334	52	0,83%	446	7,57%	
Zamora		1.327	15	1,14%	1	0,08%	
<b>Castilla y León</b>		<b>28.047</b>	<b>-727</b>	<b>-2,53%</b>	<b>817</b>	<b>3,00%</b>	
<b>España</b>	<b>807.430</b>	<b>-7.764</b>	<b>-0,95%</b>	<b>49.307</b>	<b>6,50%</b>		
Países no pertenecientes a la Unión Europea	Hombre	Ávila	811	-37	-4,36%	101	14,23%
		Burgos	2.607	-50	-1,88%	220	9,22%
		León	1.988	-70	-3,40%	134	7,23%
		Palencia	975	-29	-2,89%	44	4,73%
		Salamanca	1.394	-32	-2,24%	83	6,33%
		Segovia	1.571	-80	-4,85%	120	8,27%
		Soria	1.030	-47	-4,36%	111	12,08%
		Valladolid	2.711	1	0,04%	356	15,12%
		Zamora	473	-5	-1,05%	13	2,83%
		<b>Castilla y León</b>	<b>13.558</b>	<b>-351</b>	<b>-2,52%</b>	<b>1.181</b>	<b>9,54%</b>
	<b>España</b>	<b>679.453</b>	<b>-9.374</b>	<b>-1,36%</b>	<b>63.392</b>	<b>10,29%</b>	
	Mujer	Ávila	638	-30	-4,49%	83	14,95%
		Burgos	1.757	-79	-4,30%	127	7,79%
		León	1.944	-60	-2,99%	96	5,19%
		Palencia	760	-28	-3,55%	48	6,74%
		Salamanca	1.348	2	0,15%	92	7,32%
		Segovia	1.088	-15	-1,36%	108	11,02%
		Soria	669	-29	-4,15%	29	4,53%
		Valladolid	2.244	-36	-1,58%	278	14,14%
		Zamora	403	-2	-0,49%	28	7,47%
		<b>Castilla y León</b>	<b>10.850</b>	<b>-279</b>	<b>-2,51%</b>	<b>886</b>	<b>8,89%</b>
	<b>España</b>	<b>479.815</b>	<b>-9.013</b>	<b>-1,84%</b>	<b>38.907</b>	<b>8,82%</b>	
	Total	Ávila	1.449	-67	-4,42%	184	14,55%
		Burgos	4.364	-129	-2,87%	347	8,64%
		León	3.931	-131	-3,23%	229	6,19%
		Palencia	1.735	-57	-3,18%	91	5,54%
		Salamanca	2.741	-31	-1,12%	174	6,78%
Segovia		2.659	-94	-3,41%	227	9,33%	
Soria		1.698	-78	-4,39%	140	8,99%	
Valladolid		4.955	-35	-0,70%	634	14,67%	
Zamora		876	-7	-0,79%	41	4,91%	
<b>Castilla y León</b>		<b>24.408</b>	<b>-629</b>	<b>-2,51%</b>	<b>2.067</b>	<b>9,25%</b>	
<b>España</b>	<b>1.159.268</b>	<b>-18.387</b>	<b>-1,56%</b>	<b>102.299</b>	<b>9,68%</b>		

FUENTE: D. G. de Presupuestos y Estadística de la Junta de Castilla y León con datos del Ministerio de Trabajo, Migraciones y Seguridad Social.

TABLA 4. NÚMERO MEDIO DE AFILIACIONES DE EXTRANJEROS A LA SEGURIDAD SOCIAL POR RÉGIMEN Y PROVINCIA. CASTILLA Y LEÓN Y ESPAÑA. ENERO 2019							
Régimen	Provincia	Número medio de afiliaciones	Variación				
			Intermensual		Interanual		
			Absoluta	Relativa	Absoluta	Relativa	
Régimen General	Total	Ávila	2.444	-95	-3,74%	175	7,71%
		Burgos	9.890	-185	-1,84%	543	5,81%
		León	5.425	-148	-2,66%	233	4,49%
		Palencia	2.497	-70	-2,73%	84	3,48%
		Salamanca	3.912	-66	-1,66%	254	6,94%
		Segovia	6.338	-684	-9,74%	27	0,43%
		Soria	3.280	-66	-1,97%	223	7,29%
		Valladolid	9.993	26	0,26%	1.015	11,31%
		Zamora	1.829	16	0,88%	71	4,04%
		<b>Castilla y León</b>	<b>45.608</b>	<b>-1.272</b>	<b>-2,71%</b>	<b>2.626</b>	<b>6,11%</b>
	<b>España</b>	<b>1.638.323</b>	<b>-24.348</b>	<b>-1,46%</b>	<b>127.012</b>	<b>8,40%</b>	
	General	Ávila	1.930	-76	-3,79%	176	10,03%
		Burgos	8.309	-173	-2,04%	638	8,32%
		León	4.172	-150	-3,47%	306	7,92%
		Palencia	1.969	-68	-3,34%	95	5,07%
		Salamanca	3.169	-69	-2,13%	266	9,16%
		Segovia	5.056	-108	-2,09%	255	5,31%
		Soria	2.813	-60	-2,09%	199	7,61%
		Valladolid	7.582	25	0,33%	1.002	15,23%
		Zamora	1.256	-16	-1,26%	87	7,44%
		<b>Castilla y León</b>	<b>36.254</b>	<b>-696</b>	<b>-1,88%</b>	<b>3.021</b>	<b>9,09%</b>
	<b>España</b>	<b>1.235.380</b>	<b>-23.024</b>	<b>-1,83%</b>	<b>120.493</b>	<b>10,81%</b>	
	S. E. Agrario	Ávila	190	-8	-4,04%	1	0,53%
		Burgos	483	16	3,43%	-12	-2,42%
		León	484	15	3,20%	-1	-0,21%
		Palencia	288	5	1,77%	11	3,97%
		Salamanca	177	1	0,57%	-5	-2,75%
		Segovia	710	-572	-44,62%	-205	-22,40%
		Soria	220	2	0,92%	44	25,00%
		Valladolid	1.248	11	0,89%	41	3,40%
		Zamora	414	33	8,66%	-15	-3,50%
		<b>Castilla y León</b>	<b>4.215</b>	<b>-496</b>	<b>-10,53%</b>	<b>-139</b>	<b>-3,19%</b>
	<b>España</b>	<b>230.071</b>	<b>397</b>	<b>0,17%</b>	<b>13.090</b>	<b>6,03%</b>	
	S. E. Hogar	Ávila	324	-11	-3,28%	-2	-0,61%
		Burgos	1.098	-28	-2,49%	-82	-6,95%
		León	770	-13	-1,66%	-71	-8,44%
Palencia		240	-7	-2,83%	-22	-8,40%	
Salamanca		567	3	0,53%	-6	-1,05%	
Segovia		572	-4	-0,69%	-23	-3,87%	
Soria		248	-8	-3,13%	-20	-7,46%	
Valladolid		1.163	-10	-0,85%	-28	-2,35%	
Zamora		158	-2	-1,25%	-1	-0,63%	
<b>Castilla y León</b>		<b>5.139</b>	<b>-80</b>	<b>-1,53%</b>	<b>-256</b>	<b>-4,75%</b>	
<b>España</b>	<b>172.872</b>	<b>-1.720</b>	<b>-0,99%</b>	<b>-6.571</b>	<b>-3,66%</b>		
R. E. Autónomos	Ávila	463	2	0,43%	62	15,46%	
	Burgos	1.362	-18	-1,30%	44	3,34%	
	León	1.181	-25	-2,07%	62	5,54%	
	Palencia	390	1	0,26%	9	2,36%	
	Salamanca	791	-5	-0,63%	-30	-3,65%	
	Segovia	689	-9	-1,29%	69	11,13%	
	Soria	302	-12	-3,82%	20	7,09%	
	Valladolid	1.295	-11	-0,84%	64	5,20%	
	Zamora	375	-7	-1,83%	-28	-6,95%	
	<b>Castilla y León</b>	<b>6.847</b>	<b>-84</b>	<b>-1,21%</b>	<b>271</b>	<b>4,12%</b>	
<b>España</b>	<b>324.702</b>	<b>-1.674</b>	<b>-0,51%</b>	<b>24.579</b>	<b>8,19%</b>		
R. E. Minería del Carbón	Ávila	0	0	-	0	-	
	Burgos	0	0	-	0	-	
	León	0	-1	-100,00%	-13	-100,00%	
	Palencia	0	0	-	0	-	
	Salamanca	0	0	-	0	-	
	Segovia	0	0	-	0	-	
	Soria	0	0	-	0	-	
	Valladolid	0	0	-	0	-	
	Zamora	0	0	-	0	-	
	<b>Castilla y León</b>	<b>0</b>	<b>-1</b>	<b>-100,00%</b>	<b>-13</b>	<b>-100,00%</b>	
<b>España</b>	<b>65</b>	<b>-3</b>	<b>-4,41%</b>	<b>-68</b>	<b>-51,13%</b>		

FUENTE: D. G. de Presupuestos y Estadística de la Junta de Castilla y León con datos del Ministerio de Trabajo, Migraciones y Seguridad Social.

**TABLA 5. NÚMERO MEDIO DE AFILIACIONES DE EXTRANJEROS A LA SEGURIDAD SOCIAL POR RÉGIMEN, PROVINCIA Y PROCEDENCIA. CASTILLA Y LEÓN Y ESPAÑA. ENERO 2019**

Régimen	Provincia	Procedencia		Variación relativa				
		Países de la Unión Europea	Países no pertenecientes a la Unión Europea	Intermensual		Interanual		
				Países de la Unión Europea	Países no pertenecientes a la Unión Europea	Países de la Unión Europea	Países no pertenecientes a la Unión Europea	
Régimen General	Total	Ávila	1.270	1.174	-2,16%	-5,40%	2,17%	14,42%
		Burgos	6.068	3.821	-1,03%	-3,12%	4,06%	8,67%
		León	2.174	3.251	-1,63%	-3,33%	2,16%	6,07%
		Palencia	1.010	1.486	-1,27%	-3,76%	-0,49%	6,29%
		Salamanca	1.638	2.274	-2,09%	-1,34%	4,00%	9,17%
		Segovia	3.972	2.366	-12,95%	-3,78%	-4,03%	8,93%
		Soria	1.753	1.527	0,11%	-4,26%	6,05%	8,76%
		Valladolid	5.768	4.225	0,93%	-0,63%	8,34%	15,63%
		Zamora	1.145	684	1,87%	-0,58%	3,15%	5,56%
		<b>Castilla y León</b>	<b>24.799</b>	<b>20.809</b>	<b>-2,70%</b>	<b>-2,73%</b>	<b>3,26%</b>	<b>9,72%</b>
	<b>España</b>	<b>651.240</b>	<b>987.083</b>	<b>-1,04%</b>	<b>-1,74%</b>	<b>6,18%</b>	<b>9,93%</b>	
	General	Ávila	996	934	-2,35%	-5,27%	4,62%	16,46%
		Burgos	5.157	3.151	-1,26%	-3,31%	6,44%	11,50%
		León	1.817	2.355	-2,36%	-4,27%	4,31%	10,88%
		Palencia	871	1.098	-1,14%	-5,02%	0,11%	9,36%
		Salamanca	1.420	1.749	-2,27%	-2,02%	5,03%	12,77%
		Segovia	3.142	1.914	-1,81%	-2,55%	0,64%	14,00%
		Soria	1.537	1.275	-0,07%	-4,49%	5,64%	10,01%
		Valladolid	4.259	3.323	1,19%	-0,75%	11,52%	20,35%
		Zamora	768	488	-1,29%	-1,21%	5,49%	10,41%
		<b>Castilla y León</b>	<b>19.968</b>	<b>16.286</b>	<b>-0,97%</b>	<b>-2,98%</b>	<b>5,73%</b>	<b>13,51%</b>
	<b>España</b>	<b>531.315</b>	<b>704.065</b>	<b>-1,38%</b>	<b>-2,17%</b>	<b>7,67%</b>	<b>13,30%</b>	
	S. E. Agrario	Ávila	127	63	0,79%	-12,50%	2,42%	-1,56%
		Burgos	298	185	6,05%	-0,54%	-2,30%	-2,63%
		León	188	296	4,44%	2,78%	-5,53%	3,86%
		Palencia	82	206	-2,38%	3,52%	0,00%	5,64%
		Salamanca	104	73	4,00%	-3,95%	-5,45%	0,00%
		Segovia	545	165	-49,44%	-19,12%	-25,03%	-11,76%
		Soria	129	90	4,03%	-4,26%	27,72%	20,00%
		Valladolid	994	255	0,81%	1,59%	3,87%	2,00%
		Zamora	296	118	11,70%	1,72%	-2,63%	-6,35%
		<b>Castilla y León</b>	<b>2.764</b>	<b>1.452</b>	<b>-14,29%</b>	<b>-2,29%</b>	<b>-5,02%</b>	<b>0,48%</b>
	<b>España</b>	<b>73.739</b>	<b>156.332</b>	<b>1,36%</b>	<b>-0,38%</b>	<b>3,23%</b>	<b>7,41%</b>	
	S. E. Hogar	Ávila	148	177	-1,99%	-3,28%	-11,38%	11,32%
		Burgos	613	485	-2,08%	-2,81%	-9,85%	-3,00%
		León	169	600	0,60%	-2,44%	-9,14%	-8,54%
		Palencia	57	182	0,00%	-4,21%	-10,94%	-8,54%
		Salamanca	114	453	-5,00%	2,03%	0,88%	-1,31%
		Segovia	284	288	0,00%	-1,37%	-2,07%	-5,88%
		Soria	87	161	-3,33%	-3,01%	-10,31%	-5,85%
Valladolid		515	647	-0,96%	-0,92%	-6,02%	0,62%	
Zamora		81	77	-1,22%	-1,28%	2,53%	-3,75%	
<b>Castilla y León</b>		<b>2.068</b>	<b>3.071</b>	<b>-1,48%</b>	<b>-1,57%</b>	<b>-6,97%</b>	<b>-3,21%</b>	
<b>España</b>	<b>46.186</b>	<b>126.686</b>	<b>-0,80%</b>	<b>-1,05%</b>	<b>-4,67%</b>	<b>-3,29%</b>		
R. E. Autónomos	Ávila	187	275	0,54%	0,00%	16,15%	15,06%	
	Burgos	819	543	-1,33%	-1,09%	0,37%	8,17%	
	León	500	681	-1,38%	-2,58%	3,73%	7,08%	
	Palencia	141	248	0,00%	0,00%	3,68%	1,22%	
	Salamanca	324	467	-1,52%	0,00%	-3,86%	-3,51%	
	Segovia	396	293	-1,98%	-0,34%	10,00%	12,69%	
	Soria	131	171	-1,50%	-5,52%	2,34%	11,04%	
	Valladolid	566	729	-0,18%	-1,35%	0,35%	9,30%	
	Zamora	182	192	-2,67%	-1,03%	-15,74%	2,67%	
	<b>Castilla y León</b>	<b>3.248</b>	<b>3.599</b>	<b>-1,16%</b>	<b>-1,26%</b>	<b>1,47%</b>	<b>6,64%</b>	
<b>España</b>	<b>155.093</b>	<b>169.608</b>	<b>-0,59%</b>	<b>-0,44%</b>	<b>7,97%</b>	<b>8,39%</b>		
R. E. Minería del Carbón	Ávila	0	0	-	-	-	-	
	Burgos	0	0	-	-	-	-	
	León	0	0	-100,00%	-	-100,00%	-100,00%	
	Palencia	0	0	-	-	-	-	
	Salamanca	0	0	-	-	-	-	
	Segovia	0	0	-	-	-	-	
	Soria	0	0	-	-	-	-	
	Valladolid	0	0	-	-	-	-	
	Zamora	0	0	-	-	-	-	
	<b>Castilla y León</b>	<b>0</b>	<b>0</b>	<b>-100,00%</b>	<b>-</b>	<b>-100,00%</b>	<b>-100,00%</b>	
<b>España</b>	<b>62</b>	<b>3</b>	<b>-4,62%</b>	<b>0,00%</b>	<b>-51,18%</b>	<b>-50,00%</b>		

FUENTE: D. G. de Presupuestos y Estadística de la Junta de Castilla y León con datos del Ministerio de Trabajo, Migraciones y Seguridad Social.



**TABLA 6. DISTRIBUCIÓN PORCENTUAL PROVINCIAL DEL NÚMERO MEDIO DE AFILIACIONES DE EXTRANJEROS A LA SEGURIDAD SOCIAL POR PROCEDENCIA, PROVINCIA Y RÉGIMEN (%). CASTILLA Y LEÓN Y ESPAÑA. ENERO 2019**

Procedencia y Provincia	Régimen						
	General				R. E. Autónomos	R. E. Minería del Carbón	Total
	Total	General	S. E. Agrario	S. E. Hogar			
<b>Países de la Unión Europea</b>							
Ávila	87,11	68,31	8,71	10,15	12,83	0,00	100,00
Burgos	88,10	74,87	4,33	8,90	11,89	0,00	100,00
León	81,30	67,95	7,03	6,32	18,70	0,00	100,00
Palencia	87,67	75,61	7,12	4,95	12,24	0,00	100,00
Salamanca	83,44	72,34	5,30	5,81	16,51	0,00	100,00
Segovia	90,93	71,93	12,48	6,50	9,07	0,00	100,00
Soria	93,05	81,58	6,85	4,62	6,95	0,00	100,00
Valladolid	91,06	67,24	15,69	8,13	8,94	0,00	100,00
Zamora	86,28	57,87	22,31	6,10	13,72	0,00	100,00
<b>Castilla y León</b>	<b>88,42</b>	<b>71,19</b>	<b>9,85</b>	<b>7,37</b>	<b>11,58</b>	<b>0,00</b>	<b>100,00</b>
<b>España</b>	<b>80,66</b>	<b>65,80</b>	<b>9,13</b>	<b>5,72</b>	<b>19,21</b>	<b>0,01</b>	<b>100,00</b>
<b>Países no pertenecientes a la Unión Europea</b>							
Ávila	81,02	64,46	4,35	12,22	18,98	0,00	100,00
Burgos	87,56	72,20	4,24	11,11	12,44	0,00	100,00
León	82,70	59,91	7,53	15,26	17,32	0,00	100,00
Palencia	85,65	63,29	11,87	10,49	14,29	0,00	100,00
Salamanca	82,96	63,81	2,66	16,53	17,04	0,00	100,00
Segovia	88,98	71,98	6,21	10,83	11,02	0,00	100,00
Soria	89,93	75,09	5,30	9,48	10,07	0,00	100,00
Valladolid	85,27	67,06	5,15	13,06	14,71	0,00	100,00
Zamora	78,08	55,71	13,47	8,79	21,92	0,00	100,00
<b>Castilla y León</b>	<b>85,25</b>	<b>66,72</b>	<b>5,95</b>	<b>12,58</b>	<b>14,75</b>	<b>0,00</b>	<b>100,00</b>
<b>España</b>	<b>85,15</b>	<b>60,73</b>	<b>13,49</b>	<b>10,93</b>	<b>14,63</b>	<b>0,00</b>	<b>100,00</b>
<b>Total de extranjeros</b>							
Ávila	84,07	66,39	6,54	11,15	15,93	0,00	100,00
Burgos	87,90	73,84	4,29	9,76	12,10	0,00	100,00
León	82,12	63,15	7,33	11,66	17,88	0,00	100,00
Palencia	86,52	68,23	9,98	8,32	13,51	0,00	100,00
Salamanca	83,16	67,37	3,76	12,05	16,82	0,00	100,00
Segovia	90,19	71,95	10,10	8,14	9,81	0,00	100,00
Soria	91,57	78,53	6,14	6,92	8,43	0,00	100,00
Valladolid	88,52	67,16	11,06	10,30	11,47	0,00	100,00
Zamora	83,02	57,01	18,79	7,17	17,02	0,00	100,00
<b>Castilla y León</b>	<b>86,94</b>	<b>69,11</b>	<b>8,04</b>	<b>9,80</b>	<b>13,05</b>	<b>0,00</b>	<b>100,00</b>
<b>España</b>	<b>83,30</b>	<b>62,81</b>	<b>11,70</b>	<b>8,79</b>	<b>16,51</b>	<b>0,00</b>	<b>100,00</b>

FUENTE: D. G. de Presupuestos y Estadística de la Junta de Castilla y León con datos del Ministerio de Trabajo, Migraciones y Seguridad Social.

**TABLA 7. NÚMERO MEDIO DE AFILIACIONES DE EXTRANJEROS A LA SEGURIDAD SOCIAL POR PROCEDENCIA Y RÉGIMEN. CASTILLA Y LEÓN. ENERO 2019**

Procedencia	Régimen						Total			
	General				R. E. Autónomos	R. E. Minería del Carbón	Número medio de afiliados	Variación Relativa		
	Total	General	S. E. Agrario	S. E. Hogar				Intermensual	Interanual	
<b>Países de la Unión Europea</b>										
Alemania	170	166	1	3	87	0	258	-2,27%	2,79%	
Austria	15	15	0	0	7	0	22	0,00%	4,76%	
Bélgica	49	49	0	0	30	0	79	0,00%	-3,66%	
Bulgaria	8.061	6.226	1.005	831	680	0	8.741	-0,78%	3,97%	
Chipre	2	2	0	0	1	0	3	-25,00%	-40,00%	
Croacia	19	18	0	1	0	0	19	0,00%	-24,00%	
Dinamarca	17	17	0	0	8	0	25	4,17%	0,00%	
Eslovaquia	34	31	1	2	10	0	44	-10,20%	-2,22%	
Eslovenia	5	5	0	0	1	0	6	0,00%	-25,00%	
Estonia	6	6	0	0	1	0	7	0,00%	40,00%	
Finlandia	4	4	0	0	1	0	5	0,00%	-16,67%	
Francia	520	510	4	6	143	0	663	-0,90%	5,24%	
Grecia	34	34	0	0	2	0	36	2,86%	9,09%	
Hungría	35	35	0	0	2	0	37	-2,63%	-2,63%	
Irlanda	73	73	0	0	27	0	100	-1,96%	0,00%	
Italia	709	683	6	20	211	0	920	-1,08%	14,43%	
Letonia	24	21	1	2	3	0	27	-6,90%	3,85%	
Lituania	72	64	4	4	6	0	78	-6,02%	16,42%	
Luxemburgo	1	1	0	0	0	0	1	0,00%	nd	
Malta	3	2	0	1	0	0	3	0,00%	-40,00%	
Países Bajos	72	64	0	9	39	0	112	0,90%	2,75%	
Polonia	702	604	18	81	123	0	825	-2,83%	1,23%	
Portugal	3.182	2.898	160	125	581	0	3.764	-1,57%	3,01%	
Reino Unido	328	327	0	1	146	0	474	0,64%	6,76%	
República Checa	26	23	1	2	7	0	33	-2,94%	3,13%	
Rumanía	10.615	8.071	1.564	980	1.120	0	11.736	-4,38%	1,47%	
Suecia	19	18	0	1	11	0	30	-6,25%	11,11%	
<b>Total U.E.</b>	<b>24.799</b>	<b>19.968</b>	<b>2.764</b>	<b>2.068</b>	<b>3.248</b>	<b>0</b>	<b>28.047</b>	<b>-2,53%</b>	<b>3,00%</b>	
<b>Países no pertenecientes a la U.E.</b>										
Marruecos	5.774	4.077	1.074	624	379	0	6.153	-2,52%	6,14%	
Colombia	1.909	1.637	28	244	189	0	2.098	-2,46%	11,12%	
China	516	512	0	4	1.162	0	1.678	-0,94%	1,27%	
Dominicana (Rep.)	1.381	1.058	25	299	182	0	1.563	-3,10%	9,68%	
Ecuador	1.246	1.045	32	169	100	0	1.347	-2,74%	4,91%	
Brasil	983	816	12	155	189	0	1.172	-2,25%	15,01%	
Venezuela	877	786	7	83	128	0	1.005	2,13%	60,29%	
Perú	881	675	16	190	87	0	968	-5,74%	11,91%	
Bolivia	631	424	27	180	55	0	687	-0,87%	2,08%	
Honduras	645	344	17	284	20	0	665	-1,48%	nd	
Resto países no U.E.	5.964	4.911	216	838	1.109	0	7.073	-3,16%	nd	
<b>Total no pertenecientes U.E.</b>	<b>20.809</b>	<b>16.286</b>	<b>1.452</b>	<b>3.071</b>	<b>3.599</b>	<b>0</b>	<b>24.408</b>	<b>-2,51%</b>	<b>9,25%</b>	
<b>Total extranjeros</b>	<b>45.608</b>	<b>36.254</b>	<b>4.215</b>	<b>5.139</b>	<b>6.847</b>	<b>0</b>	<b>52.455</b>	<b>-2,52%</b>	<b>5,82%</b>	

Nota: (1) La variación no está disponible ya que el Ministerio de Trabajo, Migraciones y Seguridad Social no facilita por separado los datos necesarios. En el momento de publicación de estos no estaban incluidos los mismos países en el grupo "Resto países no UE".

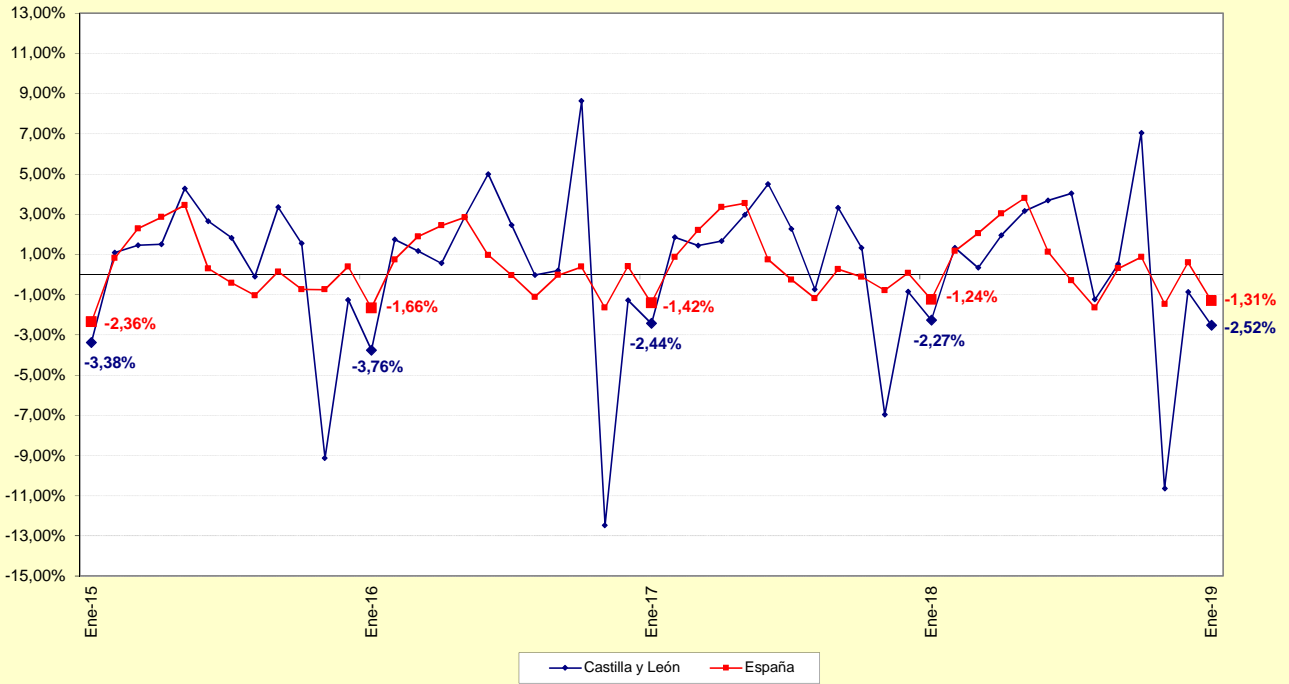
FUENTE: D. G. de Presupuestos y Estadística de la Junta de Castilla y León con datos del Ministerio de Trabajo, Migraciones y Seguridad Social.

**TABLA 8. NÚMERO MEDIO DE AFILIACIONES DE EXTRANJEROS A LA SEGURIDAD SOCIAL  
ENERO 2019**

Sector de actividad	Régimen General			% Reg. Gral.	Autónomo			% Reg. Auton.
	Unión Europea	No Unión Europea	Total		Unión Europea	No Unión Europea	Total	
Agricultura, ganadería, caza, selvicultura y pesca	1.776	930	2.706	5,93%	231	78	310	4,52%
Industrias extractivas	56	20	76	0,17%	2	1	3	0,04%
Industria manufacturera	3.166	2.387	5.553	12,17%	154	127	281	4,10%
Suministro de energía eléctrica, gas, vapor y aire acondicionado	11	4	15	0,03%	2	0	2	0,03%
Suministro de agua, actividades de saneamiento, gestión de residuos y descontaminación	82	78	161	0,35%	2	1	3	0,04%
Construcción	1.840	1.554	3.394	7,44%	904	277	1.180	17,24%
Comercio; reparación de vehículos de motor y bicicletas	2.184	1.831	4.015	8,80%	500	1.440	1.940	28,33%
Transporte y almacenamiento	2.875	558	3.433	7,53%	221	98	319	4,66%
Hostelería	3.155	3.802	6.957	15,25%	574	723	1.297	18,94%
Información y comunicaciones	76	67	144	0,31%	35	46	80	1,17%
Actividades financieras y de seguros	26	21	47	0,10%	21	23	45	0,65%
Actividades inmobiliarias	39	20	59	0,13%	6	7	13	0,19%
Actividades profesionales científicas y técnicas	255	329	584	1,28%	118	70	188	2,74%
Actividades administrativas y servicios auxiliares	1.672	1.515	3.187	6,99%	102	67	169	2,47%
Administración pública y defensa; Seguridad Social obligatoria	328	537	865	1,90%	1	1	2	0,03%
Educación	804	426	1.230	2,70%	171	75	245	3,58%
Actividades sanitarias y servicios centrales	1.129	1.514	2.644	5,80%	53	52	105	1,54%
Actividades artísticas, recreativas y de entretenimiento	208	290	498	1,09%	27	28	55	0,81%
Otros servicios	259	379	638	1,40%	118	483	601	8,78%
Actividades de los hogares como empleadores de personal doméstico y productores de bienes y servicios para uso propio	28	23	51	0,11%	7	1	8	0,12%
Actividades de organizaciones y organismo extraterritoriales	1	0	1	0,00%	0	2	2	0,03%
S. E. Agrario	2.764	1.452	4.215	9,24%	-	-	-	-
S. E. Hogar	2.068	3.071	5.139	11,27%	-	-	-	-
<b>Total</b>	<b>24.799</b>	<b>20.809</b>	<b>45.608</b>	<b>100,00%</b>	<b>3.248</b>	<b>3.599</b>	<b>6.847</b>	<b>100,00%</b>

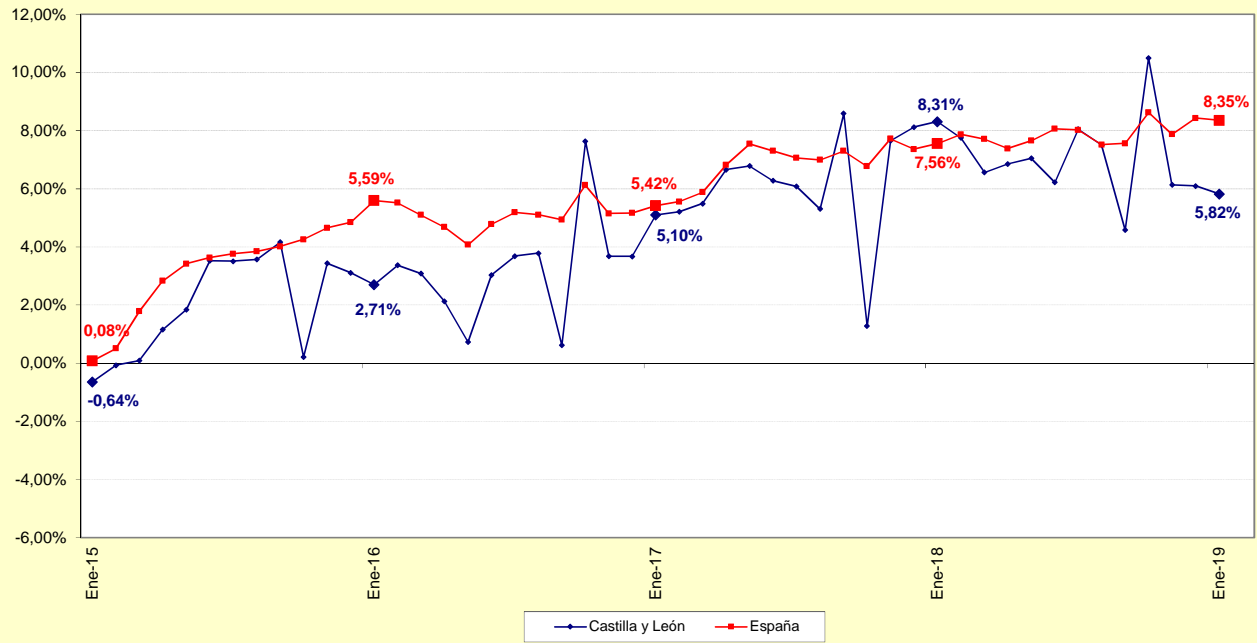
FUENTE: D. G. de Presupuestos y Estadística de la Junta de Castilla y León con datos del Ministerio de Trabajo, Migraciones y Seguridad Social.

**Gráfico 1. Evolución mensual de la variación relativa intermensual del Número medio de afiliaciones de Extranjeros a la Seguridad Social. Castilla y León y España. Enero 2015 - Enero 2019**



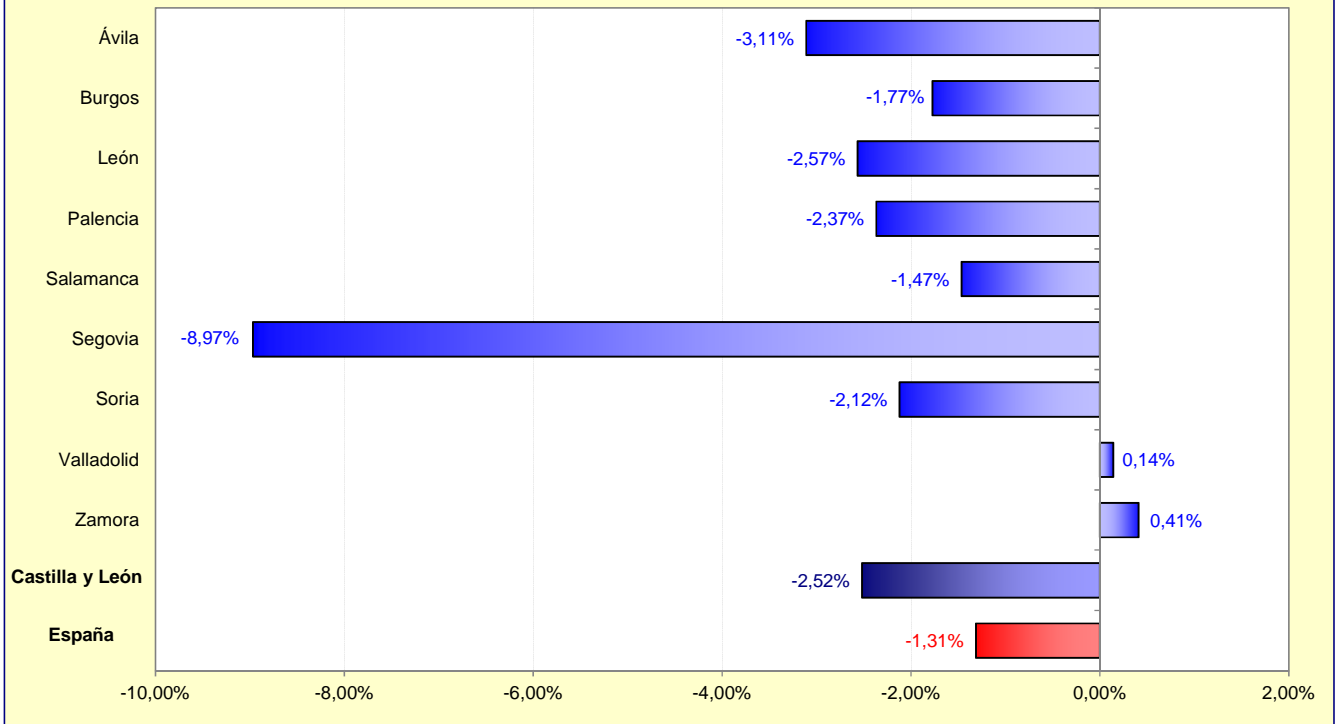
FUENTE: D. G. de Presupuestos y Estadística de la Junta de Castilla y León con datos del Ministerio de Trabajo, Migraciones y Seguridad Social.

**Gráfico 2. Evolución mensual de la variación relativa interanual del Número medio de afiliaciones de Extranjeros a la Seguridad Social. Castilla y León y España. Enero 2015 - Enero 2019**



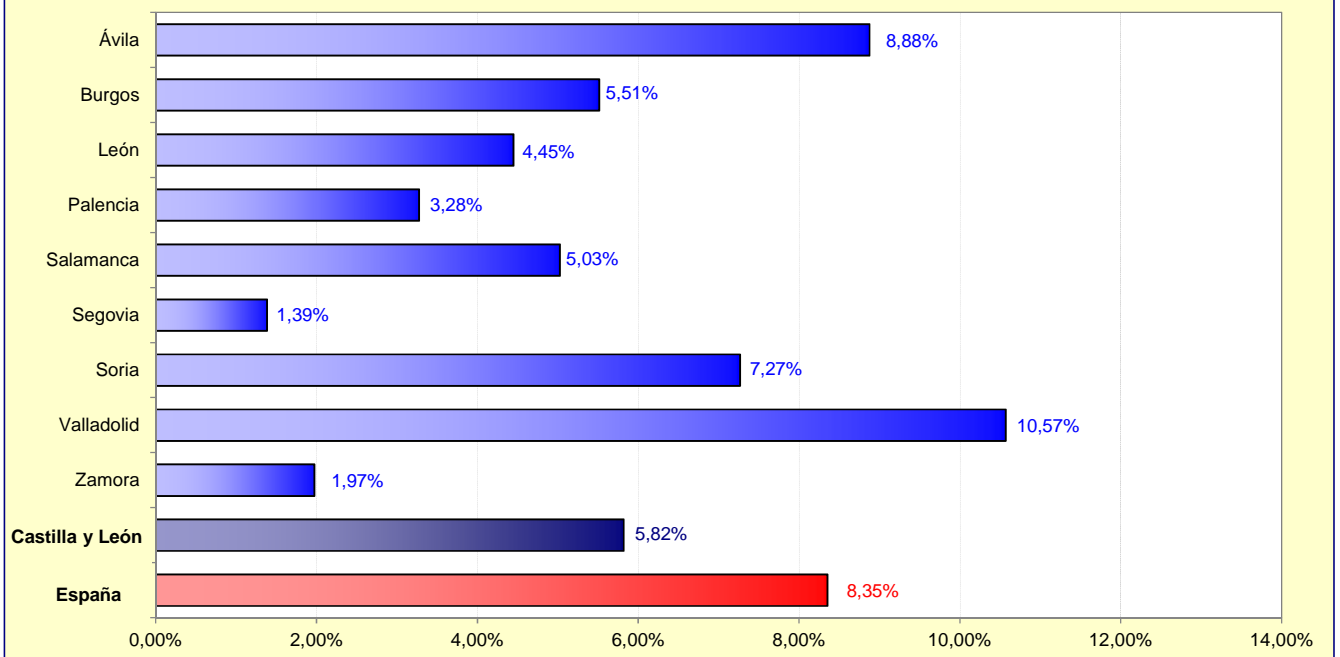
FUENTE: D. G. de Presupuestos y Estadística de la Junta de Castilla y León con datos del Ministerio de Trabajo, Migraciones y Seguridad Social.

**Gráfico 3. Variación relativa intermensual del Número medio de afiliaciones de extranjeros a la Seguridad Social por Provincia, Castilla y León y España. Enero 2019**



FUENTE: D. G. de Presupuestos y Estadística de la Junta de Castilla y León con datos del Ministerio de Trabajo, Migraciones y Seguridad Social.

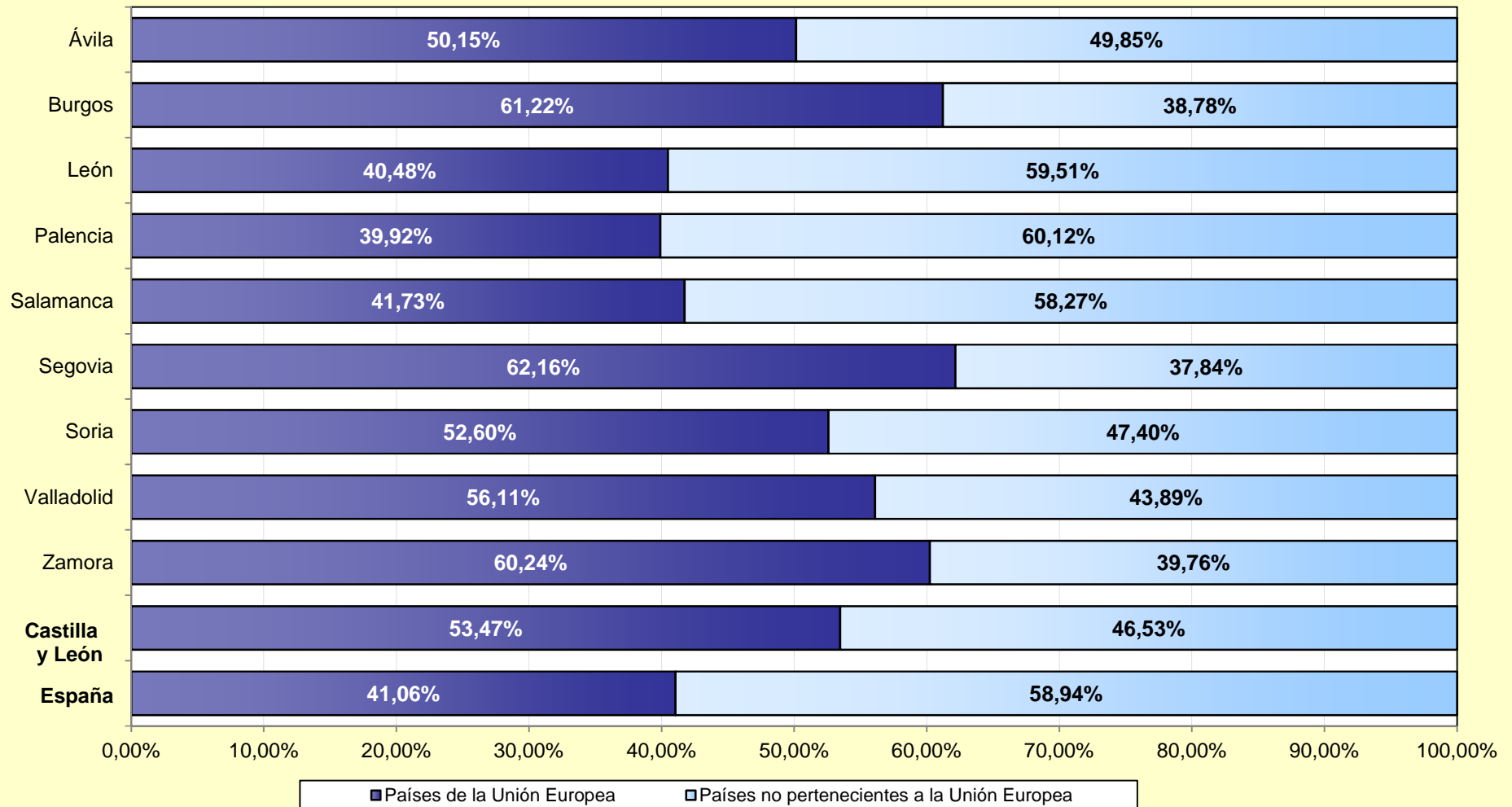
**Gráfico 4. Variación relativa interanual del Número medio de afiliaciones de extranjeros a la Seguridad Social por Provincia, Castilla y León y España. Enero 2019**



FUENTE: D. G. de Presupuestos y Estadística de la Junta de Castilla y León con datos del Ministerio de Trabajo, Migraciones y Seguridad Social.

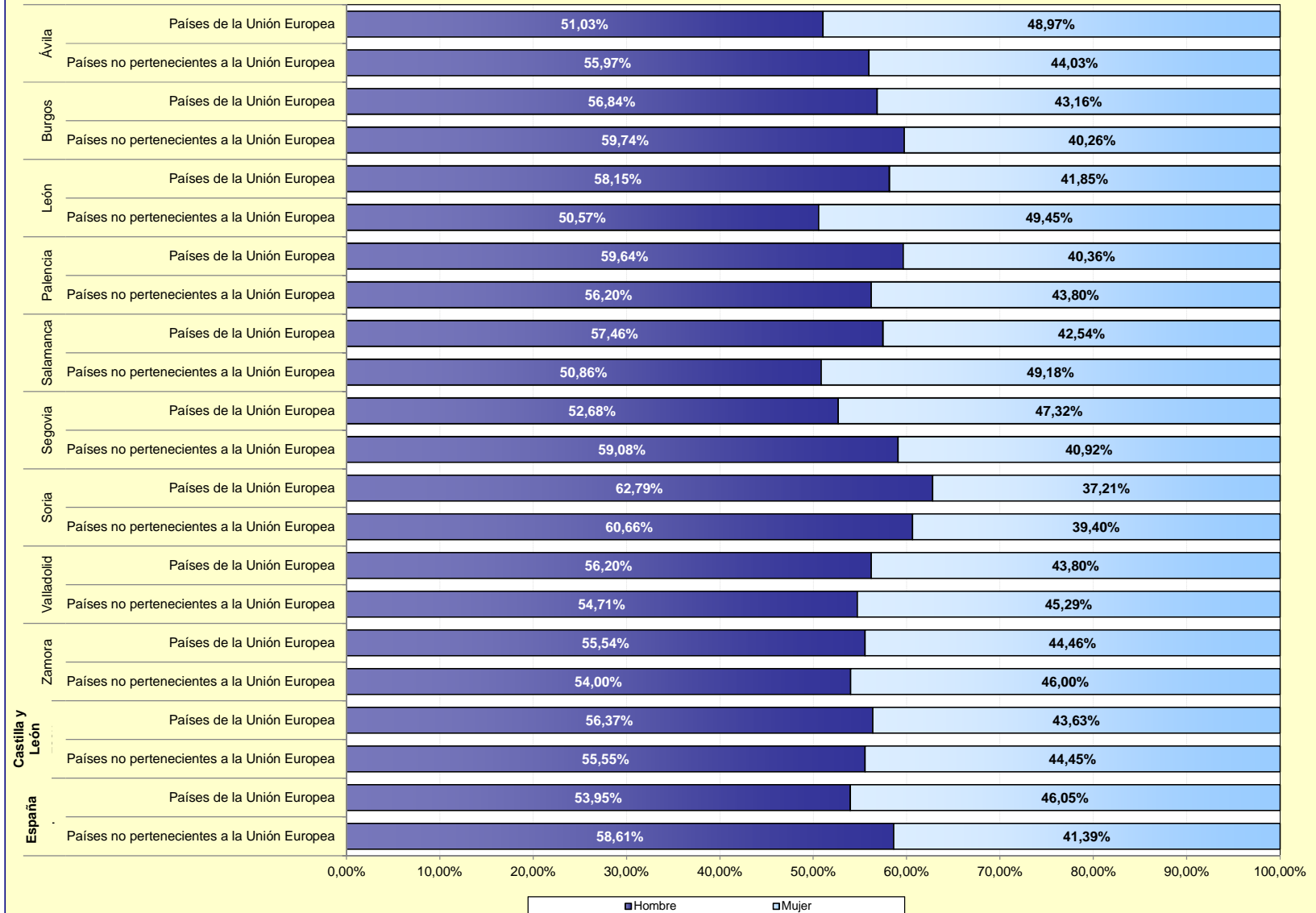


**Gráfico 5. Distribución porcentual del Número medio de afiliaciones de extranjeros a la Seguridad Social por Provincia y Procedencia. Enero 2019**



FUENTE: D. G. de Presupuestos y Estadística de la Junta de Castilla y León con datos del Ministerio de Trabajo, Migraciones y Seguridad Social.

**Gráfico 6. Distribución porcentual del Número medio de afiliaciones de extranjeros a la Seguridad Social por Sexo según Provincia y Procedencia. Enero 2019**



FUENTE: D. G. de Presupuestos y Estadística de la Junta de Castilla y León con datos del Ministerio de Trabajo, Migraciones y Seguridad Social.

**Gráfico 7. Distribución porcentual provincial del Número medio de afiliaciones de extranjeros a la Seguridad Social por Regímenes. Castilla y León y España. Enero 2019**



FUENTE: D. G. de Presupuestos y Estadística de la Junta de Castilla y León con datos del Ministerio de Trabajo, Migraciones y Seguridad Social.