



18 de diciembre de 2018

## **ENCUESTA TRIMESTRAL DE COSTE LABORAL**

### **Tercer trimestre 2018**

#### **COSTE LABORAL POR TRABAJADOR Y MES**

En Castilla y León, en el tercer trimestre de 2018 el **coste medio laboral por trabajador y mes**, ha sido de 2.291,11 euros. En España este coste ha sido de 2.499,87 euros.

**En términos anuales**, con relación al mismo trimestre del año anterior, en Castilla y León el coste medio laboral por trabajador y mes ha aumentado un 2,0%. En España ha aumentado un 1,9%.

*Por sectores*, en Castilla y León, el coste laboral por trabajador y mes ha aumentado, en términos anuales, en la industria (0,8%), en la construcción (1,8%) y en el sector servicios (2,4%). En España, el coste laboral por trabajador y mes ha aumentado, en términos anuales, en la industria (1,1%), en la construcción (0,4%) y en el sector servicios (2,2%).

#### **COSTE SALARIAL POR TRABAJADOR Y MES**

En Castilla y León, en el tercer trimestre de 2018, el **coste medio salarial por trabajador y mes**, ha sido de 1.669,03 euros. En España este coste ha sido de 1.842,62 euros.

**En términos anuales**, con relación al mismo trimestre del año anterior, en Castilla y León el coste medio salarial por trabajador y mes ha aumentado un 1,3%. En España ha aumentado un 1,9%.

*Por sectores*, en Castilla y León, el coste salarial por trabajador y mes ha aumentado, en términos anuales, en la construcción (2,0%) y en el sector servicios (1,9%) y ha disminuido en la industria (-0,4%). En España, el coste salarial por trabajador y mes ha aumentado en la industria (0,8%), en la construcción (0,8%) y en el sector servicios (2,2%).

#### **OTROS COSTES POR TRABAJADOR Y MES**

El importe de los **otros costes por trabajador y mes**, en Castilla y León, en el tercer trimestre de 2018, ha sido de 622,08 euros. En España estos costes han sido de 657,25 euros.



**En términos anuales**, con relación al mismo trimestre del año anterior, en Castilla y León los otros costes por trabajador y mes han aumentado un 3,8%. En España han aumentado un 1,9%.

*Por sectores*, en Castilla y León, los otros costes por trabajador y mes han aumentado interanualmente en todos los sectores de actividad: industria (4,2%), construcción (1,6%) y sector servicios (3,8%). En España, los otros costes por trabajador y mes han aumentado en la industria (1,7%) y en el sector servicios (2,1%), disminuyendo construcción (-0,5%).

### **COSTE LABORAL POR HORA EFECTIVA**

El **coste medio laboral por hora efectiva**, en Castilla y León en el tercer trimestre de 2018 ha sido de 19,33 euros. En España este coste ha sido de 20,62 euros.

**En términos anuales**, con relación al mismo trimestre del año anterior, en Castilla y León el coste medio laboral por hora efectiva ha aumentado un 2,7%. En España, ha aumentado un 2,5%.

*Por sectores*, en Castilla y León, el coste laboral por hora efectiva ha aumentado interanualmente en todos los sectores: industria (3,5%), construcción (2,2%) y sector servicios (2,8%). Igualmente, en España, el coste laboral por hora efectiva ha aumentado en la industria (2,3%), en la construcción (0,8%) y en el sector servicios (2,8%).

### **COSTE SALARIAL POR HORA EFECTIVA**

El **coste salarial por hora efectiva**, en Castilla y León en el tercer trimestre de 2018 ha sido de 14,08 euros. En España este coste ha sido de 15,20 euros.

**En términos anuales**, con relación al mismo trimestre del año anterior, en Castilla y León el coste medio salarial por hora efectiva ha aumentado un 2,0%. En España ha aumentado un 2,5%.

*Por sectores*, en Castilla y León, el coste salarial por hora efectiva ha aumentado interanualmente en la industria (2,2%), en la construcción (2,3%), y en el sector servicios (2,2%). En España, el coste salarial por hora efectiva ha aumentado interanualmente en la industria (2,1%), en la construcción (1,2%) y en el sector servicios (2,8%).

### **OTROS COSTES POR HORA EFECTIVA**

Los **otros costes por hora efectiva**, en Castilla y León en el tercer trimestre de 2018 han sido de 5,25 euros. En España estos costes han sido de 5,42 euros.



En **términos anuales**, con relación al mismo trimestre del año anterior, en Castilla y León los otros costes por hora efectiva han aumentado un 4,6%. En España, han aumentado un 2,7%.

*Por sectores*, en Castilla y León, los otros costes por hora efectiva han aumentado en la industria (7,1%), en la construcción (1,9%) y en el sector servicios (4,4%). En España, los otros costes por hora efectiva han disminuido interanualmente en la construcción (-0,2%) y han aumentado en la industria (3,0%) y en el sector servicios (2,7%).

## **TIEMPO DE TRABAJO POR TRABAJADOR Y MES**

El **número de horas pactadas** por trabajador y mes en el tercer trimestre de 2018 en Castilla y León ha sido de 149,8 horas (168,3 horas entre los que trabajan a tiempo completo y 87,7 horas entre los que trabajan a tiempo parcial), mientras que en España ha sido de 151,1 horas (168,8 horas entre los que trabajan a tiempo completo y 92,1 horas entre los que trabajan a tiempo parcial).

El **número de horas efectivas** por trabajador y mes en Castilla y León ha sido de 118,5 horas (132,1 horas entre los que trabajan a tiempo completo y 72,7 horas entre los que trabajan a tiempo parcial), mientras que en España ha sido de 121,2 horas (134,2 horas entre los que trabajan a tiempo completo y 78,0 horas entre los que trabajan a tiempo parcial).

El **número de horas no trabajadas** por trabajador y mes en Castilla y León ha sido de 32,0 horas (36,8 horas entre los que trabajan a tiempo completo y 15,6 horas entre los que trabajan a tiempo parcial), mientras que en España ha sido de 30,6 horas (35,3 horas entre los que trabajan a tiempo completo y 14,8 horas entre los que trabajan a tiempo parcial).

## **VACANTES**

El **número de vacantes** en el tercer trimestre de 2018 en Castilla y León ha sido de 4.401, el 4,5% del total de vacantes en España (96.887).

El 93,5% de los centros responden que no tienen vacantes que cubrir porque no necesitan trabajadores adicionales y el 4,3% porque es elevado el coste de contratación.

---

**Nota:** Encuesta Trimestral de Coste Laboral, operación nº 15009 del Plan Estadístico de Castilla y León 2018-2021, es una estadística coyuntural cuyo objetivo es tener conocimiento de la evolución a corto plazo del coste laboral en Castilla y León y sus principales componentes.



**Anexo Tablas y Gráficos**  
**ENCUESTA TRIMESTRAL DE COSTE LABORAL**  
**Tercer Trimestre 2018**

**TABLAS**

- Tabla 1. Coste laboral total por Trabajador y mes y por Hora efectiva por Comunidad Autónoma
- Tabla 2. Coste salarial por Trabajador y mes y por Hora efectiva por Comunidad Autónoma
- Tabla 3. Otros costes por Trabajador y mes y por Hora efectiva por Comunidad Autónoma
- Tabla 4. Coste laboral por Trabajador y mes y por Hora efectiva por Componente del coste y Sector de actividad. Castilla y León y España
- Tabla 5. Tiempo de trabajo (horas pactadas, efectivas y no trabajadas) por Trabajador y mes por Tipo de jornada y Sector de actividad. Castilla y León y España.
- Tabla 6. Vacantes por Comunidad Autónoma
- Tabla 7. Motivos por los que no existen vacantes por Comunidad Autónoma

**GRÁFICOS**

- Gráfico 1. Evolución del Coste laboral por Trabajador y mes. Castilla y León y España.
- Gráfico 2. Evolución del Coste salarial por Trabajador y mes. Castilla y León y España.
- Gráfico 3. Evolución de Otros costes por Trabajador y mes. Castilla y León y España.
- Gráfico 4. Evolución de la variación interanual del Coste laboral por Trabajador y mes. Castilla y León y España.
- Gráfico 5. Evolución de la variación interanual del Coste salarial por Trabajador y mes. Castilla y León y España.
- Gráfico 6. Evolución de la variación interanual de Otros costes por Trabajador y mes. Castilla y León y España.
- Gráfico 7. Evolución del Coste laboral por Hora efectiva. Castilla y León y España.
- Gráfico 8. Evolución del Coste salarial por Hora efectiva. Castilla y León y España.
- Gráfico 9. Evolución de Otros costes por Hora efectiva. Castilla y León y España.



**Tabla 1. Coste laboral total por Trabajador y mes y por Hora efectiva por Comunidad Autónoma. Tercer trimestre 2018**

Comunidad Autónoma	Por trabajador y mes			Por hora efectiva		
	Dato medio (en Euros)	Indice (Base 2012)	Variación relativa interanual	Dato medio (en Euros)	Indice (Base 2012)	Variación relativa interanual
Andalucía	2.260,24	97,9	1,6%	18,44	102,3	1,9%
Aragón	2.358,12	97,4	1,4%	19,78	104,3	2,8%
Asturias	2.478,11	99,6	-0,6%	20,64	106,8	-0,2%
Baleares	2.454,29	103,8	4,9%	17,72	101,1	4,4%
Canarias	2.150,64	102,1	2,0%	16,81	106,0	3,9%
Cantabria	2.422,68	105,5	-0,2%	19,62	110,0	1,6%
<b>Castilla y León</b>	<b>2.291,11</b>	<b>97,7</b>	<b>2,0%</b>	<b>19,33</b>	<b>104,8</b>	<b>2,7%</b>
Castilla-La Mancha	2.238,43	96,0	-0,2%	18,44	104,3	1,0%
Cataluña	2.597,56	95,4	2,3%	21,92	104,1	2,5%
Comunidad Valenciana	2.266,41	98,4	2,3%	18,85	105,8	4,1%
Extremadura	2.033,64	94,8	-0,5%	17,49	105,7	-0,2%
Galicia	2.287,55	103,7	1,3%	18,59	111,0	1,1%
Madrid	2.917,32	98,8	1,8%	23,42	106,7	2,4%
Murcia	2.215,43	96,2	0,7%	18,93	104,8	1,7%
Navarra	2.718,25	102,7	1,9%	23,87	112,5	2,7%
País Vasco	3.059,62	103,0	3,7%	27,88	115,4	4,1%
La Rioja	2.241,94	95,2	0,9%	19,09	101,5	1,4%
<b>España</b>	<b>2.499,87</b>	<b>98,4</b>	<b>1,9%</b>	<b>20,62</b>	<b>105,5</b>	<b>2,5%</b>

FUENTE: D. G. de Presupuestos y Estadística de la Junta de Castilla y León con datos del INE, "Encuesta Trimestral de Coste Laboral".



**Tabla 2. Coste salarial por Trabajador y mes y por Hora efectiva por Comunidad Autónoma. Tercer trimestre 2018**

Comunidad Autónoma	Por trabajador y mes			Por hora efectiva		
	Dato medio (en Euros)	Indice (Base 2012)	Variación relativa interanual	Dato medio (en Euros)	Indice (Base 2012)	Variación relativa interanual
Andalucía	1.649,55	97,1	1,0%	13,46	101,4	1,4%
Aragón	1.721,47	96,4	1,5%	14,44	103,3	2,9%
Asturias	1.830,42	99,8	-1,3%	15,24	107,0	-1,0%
Baleares	1.795,60	103,0	5,0%	12,96	100,3	4,5%
Canarias	1.568,50	101,0	2,3%	12,26	104,9	4,2%
Cantabria	1.787,71	105,9	1,5%	14,48	110,4	3,3%
<b>Castilla y León</b>	<b>1.669,03</b>	<b>97,8</b>	<b>1,3%</b>	<b>14,08</b>	<b>104,8</b>	<b>2,0%</b>
Castilla-La Mancha	1.625,84	95,4	-0,2%	13,39	103,5	1,1%
Cataluña	1.911,73	94,0	2,1%	16,13	102,6	2,3%
Comunidad Valenciana	1.664,51	98,1	2,5%	13,84	105,5	4,3%
Extremadura	1.495,24	94,1	0,5%	12,86	105,0	0,8%
Galicia	1.666,09	103,0	0,9%	13,54	110,2	0,7%
Madrid	2.189,99	98,9	2,2%	17,58	106,9	2,9%
Murcia	1.619,72	95,7	-0,2%	13,84	104,2	0,9%
Navarra	1.999,91	102,7	2,0%	17,56	112,6	2,8%
País Vasco	2.279,45	102,5	3,6%	20,77	114,9	4,1%
La Rioja	1.641,01	94,4	0,7%	13,97	100,6	1,2%
<b>España</b>	<b>1.842,62</b>	<b>97,8</b>	<b>1,9%</b>	<b>15,20</b>	<b>104,9</b>	<b>2,5%</b>

FUENTE: D. G. de Presupuestos y Estadística de la Junta de Castilla y León con datos del INE, "Encuesta Trimestral de Coste Laboral".



**Tabla 3. Otros costes por Trabajador y mes y por Hora efectiva por Comunidad Autónoma. Tercer trimestre 2018**

Comunidad Autónoma	Por trabajador y mes			Por hora efectiva		
	Dato medio (en Euros)	Indice (Base 2012)	Variación relativa interanual	Dato medio (en Euros)	Indice (Base 2012)	Variación relativa interanual
Andalucía	610,69	100,1	3,0%	4,98	104,6	3,3%
Aragón	636,65	100,1	1,0%	5,34	107,0	2,5%
Asturias	647,69	99,0	1,3%	5,40	106,3	1,9%
Baleares	658,69	105,9	4,5%	4,76	103,5	4,2%
Canarias	582,14	105,1	1,3%	4,55	109,1	3,2%
Cantabria	634,97	104,3	-4,6%	5,14	108,9	-3,0%
<b>Castilla y León</b>	<b>622,08</b>	<b>97,5</b>	<b>3,8%</b>	<b>5,25</b>	<b>104,6</b>	<b>4,6%</b>
Castilla-La Mancha	612,59	97,9	-0,4%	5,05	106,5	0,8%
Cataluña	685,83	99,4	2,6%	5,79	108,6	3,0%
Comunidad Valenciana	601,90	99,2	1,5%	5,01	106,6	3,5%
Extremadura	538,40	96,9	-3,2%	4,63	107,9	-2,7%
Galicia	621,46	105,7	2,4%	5,05	113,2	2,2%
Madrid	727,33	98,5	0,5%	5,84	106,4	1,0%
Murcia	595,71	97,4	3,0%	5,09	106,3	4,1%
Navarra	718,34	102,6	1,6%	6,31	112,5	2,4%
País Vasco	780,17	104,4	3,8%	7,11	117,1	4,4%
La Rioja	600,93	97,5	1,6%	5,12	104,3	2,2%
<b>España</b>	<b>657,25</b>	<b>100,1</b>	<b>1,9%</b>	<b>5,42</b>	<b>107,1</b>	<b>2,7%</b>

FUENTE: D. G. de Presupuestos y Estadística de la Junta de Castilla y León con datos del INE, "Encuesta Trimestral de Coste Laboral".



**Tabla 4. Coste laboral por Trabajador y mes y por Hora efectiva por Componente del coste y Sector de actividad.  
Castilla y León y España. Tercer trimestre 2018**

Componente del coste	Sector de actividad	Por trabajador y mes				Por hora efectiva			
		Dato medio (en Euros)		Variación relativa interanual		Dato medio (en Euros)		Variación relativa interanual	
		CyL	España	CyL	España	CyL	España	CyL	España
Coste salarial	Industria	2.037,64	2.184,57	-0,4%	0,8%	16,77	17,23	2,2%	2,1%
	Construcción	1.661,82	1.757,25	2,0%	0,8%	11,87	12,76	2,3%	1,2%
	Servicios	1.575,24	1.786,95	1,9%	2,2%	13,58	15,01	2,2%	2,8%
	Total	1.669,03	1.842,62	1,3%	1,9%	14,08	15,20	2,0%	2,5%
Otros costes	Industria	767,68	790,54	4,2%	1,7%	6,32	6,24	7,1%	3,0%
	Construcción	760,79	757,65	1,6%	-0,5%	5,43	5,50	1,9%	-0,2%
	Servicios	573,44	625,81	3,8%	2,1%	4,95	5,26	4,4%	2,7%
	Total	622,08	657,25	3,8%	1,9%	5,25	5,42	4,6%	2,7%
Coste total	Industria	2.805,32	2.975,11	0,8%	1,1%	23,09	23,47	3,5%	2,3%
	Construcción	2.422,61	2.514,90	1,8%	0,4%	17,30	18,26	2,2%	0,8%
	Servicios	2.148,68	2.412,76	2,4%	2,2%	18,53	20,27	2,8%	2,8%
	Total	2.291,11	2.499,87	2,0%	1,9%	19,33	20,62	2,7%	2,5%

FUENTE: D. G. de Presupuestos y Estadística de la Junta de Castilla y León con datos del INE, "Encuesta Trimestral de Coste Laboral".



**T5. Tiempo de trabajo (horas pactadas, efectivas y no trabajadas) por Trabajador y mes por Tipo de jornada y Sector de actividad.  
Castilla y León y España. Tercer trimestre 2018**

Tipo de jornada	Sector de actividad	Horas pactadas				Horas efectivas				Horas no trabajadas			
		Dato Medio		Variación relativa interanual		Dato Medio		Variación relativa interanual		Dato Medio		Variación relativa interanual	
		CyL	España	CyL	España	CyL	España	CyL	España	CyL	España	CyL	España
Jornada a tiempo Completo	Industria	169,9	170,5	0,1%	0,1%	125,4	131,4	-2,6%	-1,4%	46,2	40,3	6,1%	4,9%
	Construcción	170,5	170,7	0,3%	0,0%	144,9	143,4	-1,0%	-0,4%	26,0	28,0	6,9%	2,2%
	Servicios	167,6	168,2	0,2%	0,0%	133,0	134,0	-0,2%	-0,4%	34,9	34,8	1,4%	1,5%
	Total	168,3	168,8	0,1%	0,0%	132,1	134,2	-0,7%	-0,6%	36,8	35,3	2,5%	2,0%
Jornada a tiempo Parcial	Industria	82,8	94,8	11,9%	2,5%	69,5	78,6	11,9%	0,9%	13,4	16,5	12,0%	10,7%
	Construcción	91,4	87,5	4,8%	-1,1%	77,5	73,6	6,0%	-3,4%	14,2	13,9	0,6%	12,1%
	Servicios	87,9	92,1	-0,2%	-0,2%	72,8	78,1	-2,4%	-0,6%	15,8	14,8	13,6%	1,4%
	Total	87,7	92,1	0,3%	-0,2%	72,7	78,0	-1,8%	-0,6%	15,6	14,8	13,0%	1,4%
Total	Industria	163,8	163,8	-0,1%	0,2%	121,5	126,8	-2,6%	-1,2%	43,9	38,3	5,3%	5,5%
	Construcción	164,8	163,9	0,9%	0,1%	140,1	137,7	-0,3%	-0,4%	25,1	26,9	6,8%	3,1%
	Servicios	145,0	147,8	0,3%	-0,2%	116,0	119,0	-0,3%	-0,6%	29,5	29,4	3,3%	1,0%
	Total	149,8	151,1	0,3%	-0,1%	118,5	121,2	-0,7%	-0,7%	32,0	30,6	3,8%	2,0%

FUENTE: D. G. de Presupuestos y Estadística de la Junta de Castilla y León con datos del INE, "Encuesta Trimestral de Coste Laboral".



**Tabla 6. Vacantes por Comunidad Autónoma. Tercer trimestre 2018**

Comunidad Autónoma	Vacantes		
	Número	% sobre el total de vacantes	Variación relativa interanual
Andalucía	11.822	12,2	15,9%
Aragón	2.610	2,7	37,6%
Asturias	1.109	1,1	0,4%
Baleares	1.650	1,7	65,5%
Canarias	1.780	1,8	-11,8%
Cantabria	597	0,6	93,8%
<b>Castilla y León</b>	<b>4.401</b>	<b>4,5</b>	<b>26,0%</b>
Castilla-La Mancha	2.954	3,1	-16,4%
Cataluña	19.666	20,3	12,9%
Comunidad Valenciana	8.204	8,5	-16,7%
Extremadura	1.513	1,6	80,3%
Galicia	3.117	3,2	-8,2%
Madrid	25.320	26,1	46,3%
Murcia	1.549	1,6	-37,1%
Navarra	3.440	3,6	20,5%
País Vasco	6.625	6,8	50,1%
La Rioja	531	0,6	17,0%
<b>España</b>	<b>96.887</b>	<b>100,0</b>	<b>17,4%</b>

FUENTE: D. G. de Presupuestos y Estadística de la Junta de Castilla y León con datos del INE, "Encuesta Trimestral de Coste Laboral".

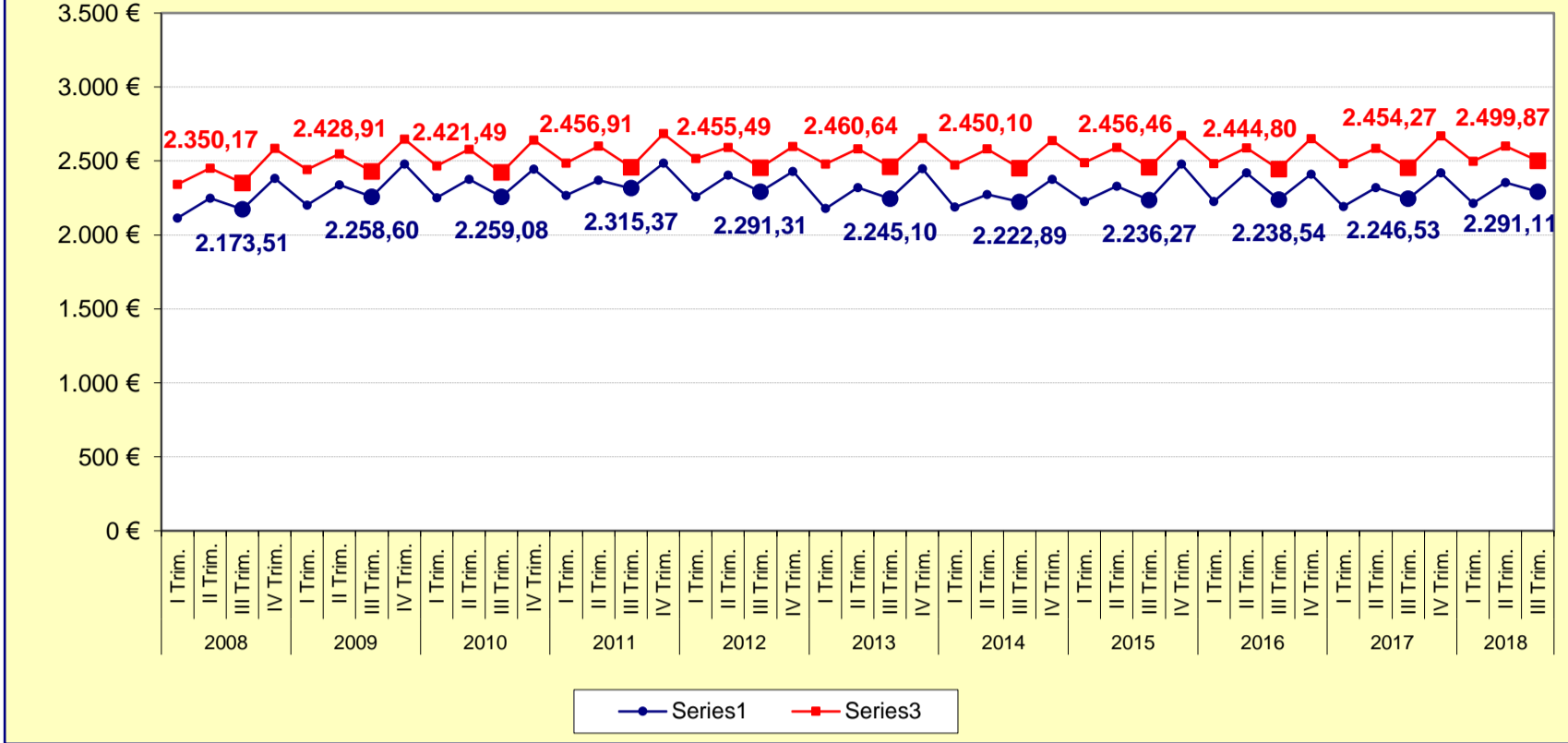


**Tabla 7. Motivos por los que no existen vacantes por Comunidad Autónoma  
(distribución porcentual). Tercer trimestre 2018**

Comunidad Autónoma	Motivos por los que no existen vacantes			
	No se necesita ningún trabajador más	Elevado coste de contratación	Otros	Total
Andalucía	93,5%	3,6%	2,9%	100,0%
Aragón	96,2%	1,0%	2,8%	100,0%
Asturias	93,6%	5,3%	1,1%	100,0%
Baleares	94,6%	3,2%	2,2%	100,0%
Canarias	89,5%	8,8%	1,7%	100,0%
Cantabria	94,0%	4,5%	1,5%	100,0%
<b>Castilla y León</b>	<b>93,5%</b>	<b>4,3%</b>	<b>2,2%</b>	<b>100,0%</b>
Castilla-La Mancha	92,4%	6,1%	1,4%	100,0%
Cataluña	94,8%	4,2%	1,0%	100,0%
Comunidad Valenciana	94,2%	4,1%	1,7%	100,0%
Extremadura	88,5%	7,2%	4,4%	100,0%
Galicia	90,9%	5,2%	4,0%	100,0%
Madrid	94,7%	3,9%	1,4%	100,0%
Murcia	93,2%	4,7%	2,1%	100,0%
Navarra	96,2%	2,0%	1,8%	100,0%
País Vasco	95,7%	2,4%	1,9%	100,0%
La Rioja	94,3%	3,4%	2,3%	100,0%
<b>España</b>	<b>93,7%</b>	<b>4,3%</b>	<b>2,0%</b>	<b>100,0%</b>

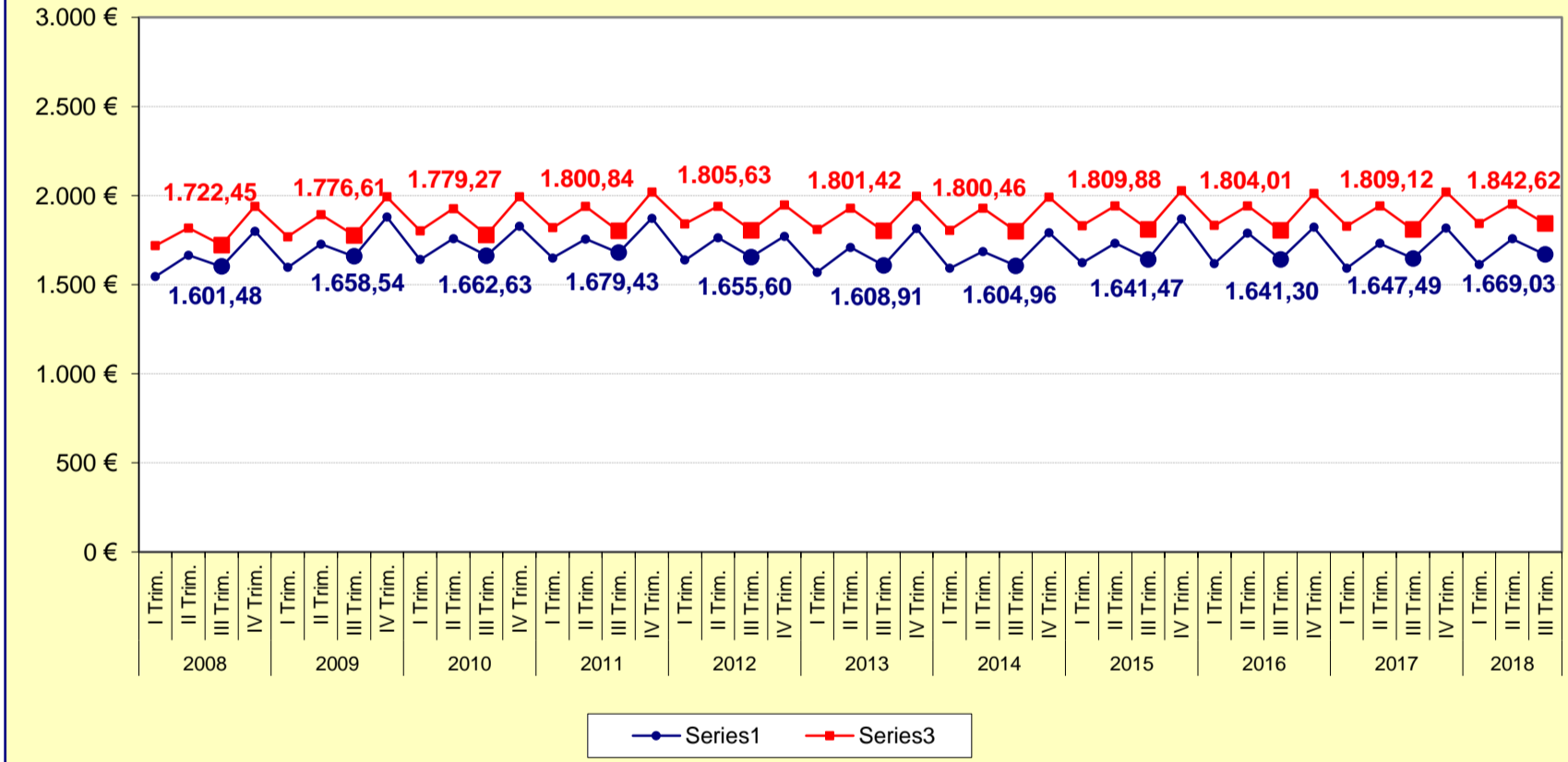
FUENTE: D. G. de Presupuestos y Estadística de la Junta de Castilla y León con datos del INE, "Encuesta Trimestral de Coste Laboral".

**Gráfico 1. Evolución del Coste laboral por Trabajador y mes. Castilla y León y España. 2008 - 2018**



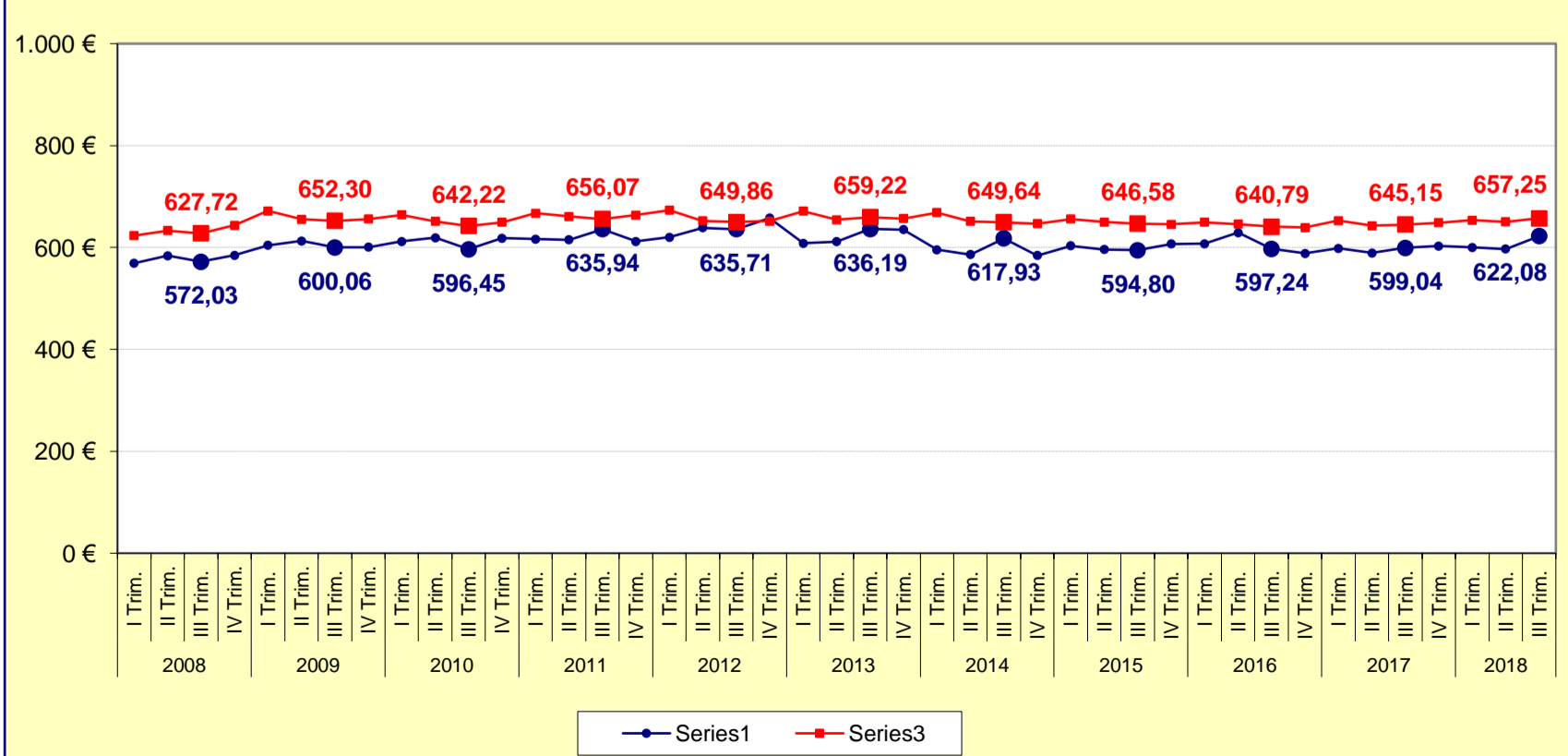
FUENTE: D. G. de Presupuestos y Estadística de la Junta de Castilla y León con datos del INE, "Encuesta Trimestral de Coste Laboral".

**Gráfico 2. Evolución del Coste salarial por Trabajador y mes. Castilla y León y España. 2008- 2018**



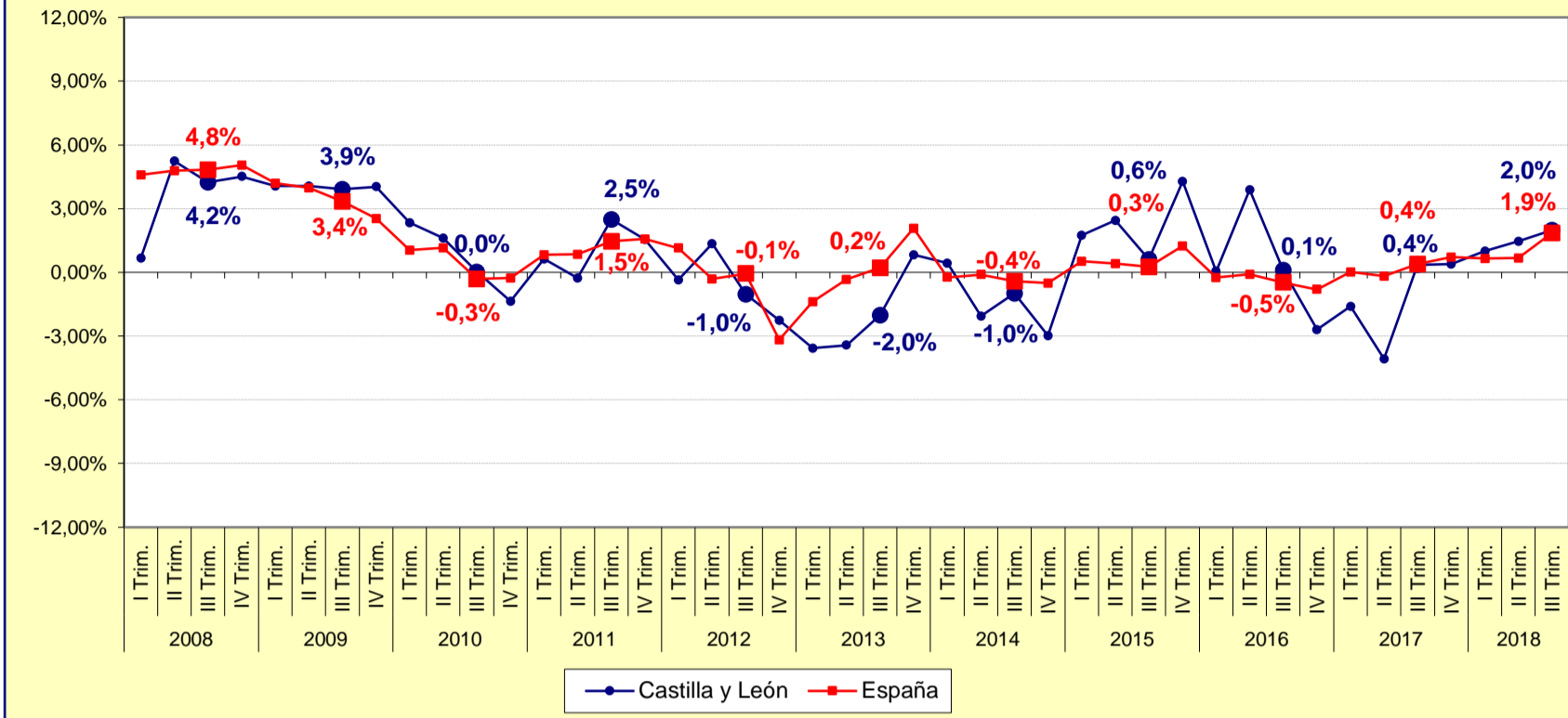
FUENTE: D. G. de Presupuestos y Estadística de la Junta de Castilla y León con datos del INE, "Encuesta Trimestral de Coste Laboral".

**Gráfico 3. Evolución de Otros costes por Trabajador y mes. Castilla y León y España. 2008- 2018**



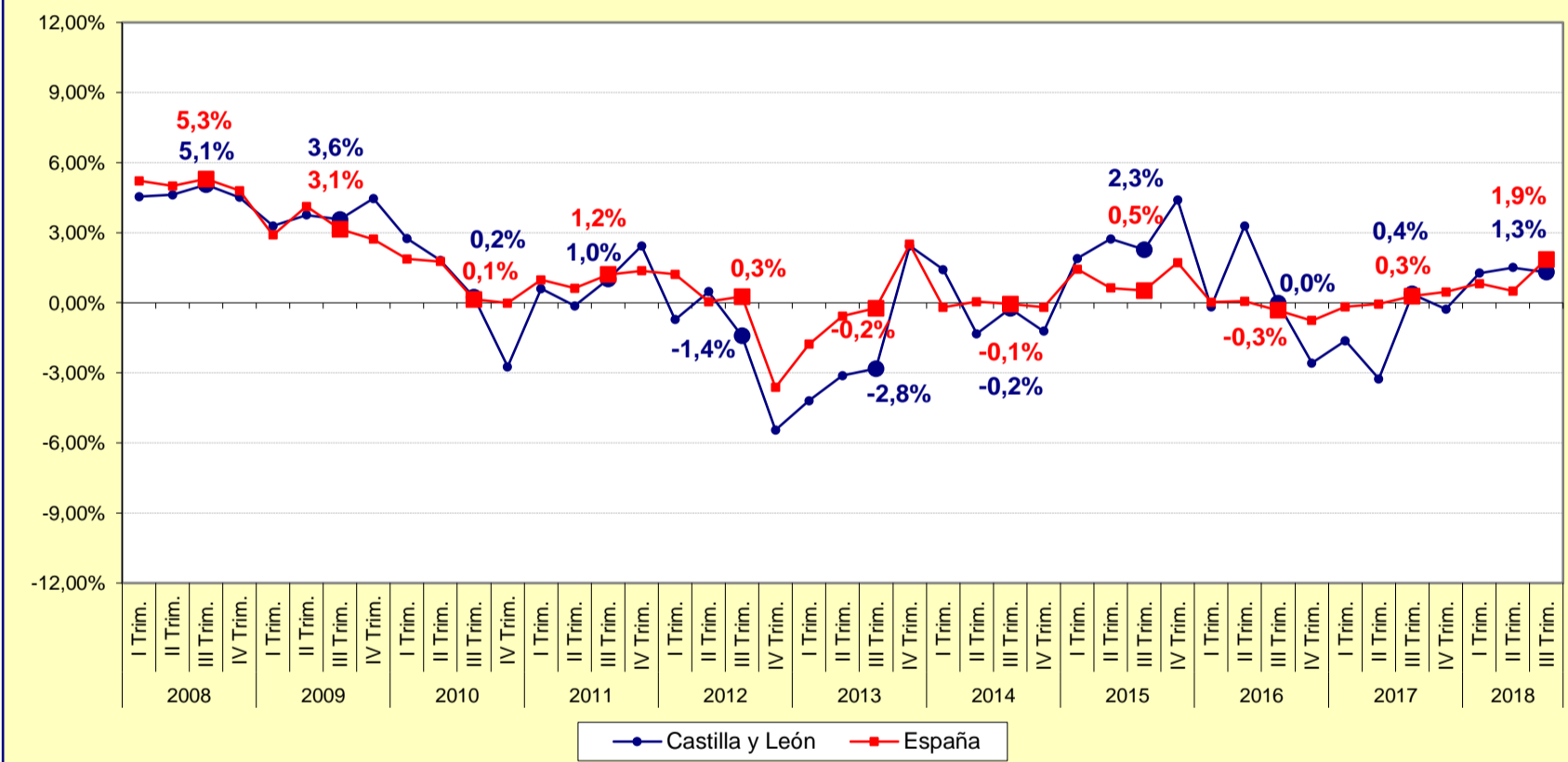
FUENTE: D. G. de Presupuestos y Estadística de la Junta de Castilla y León con datos del INE, "Encuesta Trimestral de Coste Laboral".

**Gráfico 4. Evolución de la variación interanual del Coste laboral por Trabajador y mes. Castilla y León y España. 2008 - 2018**



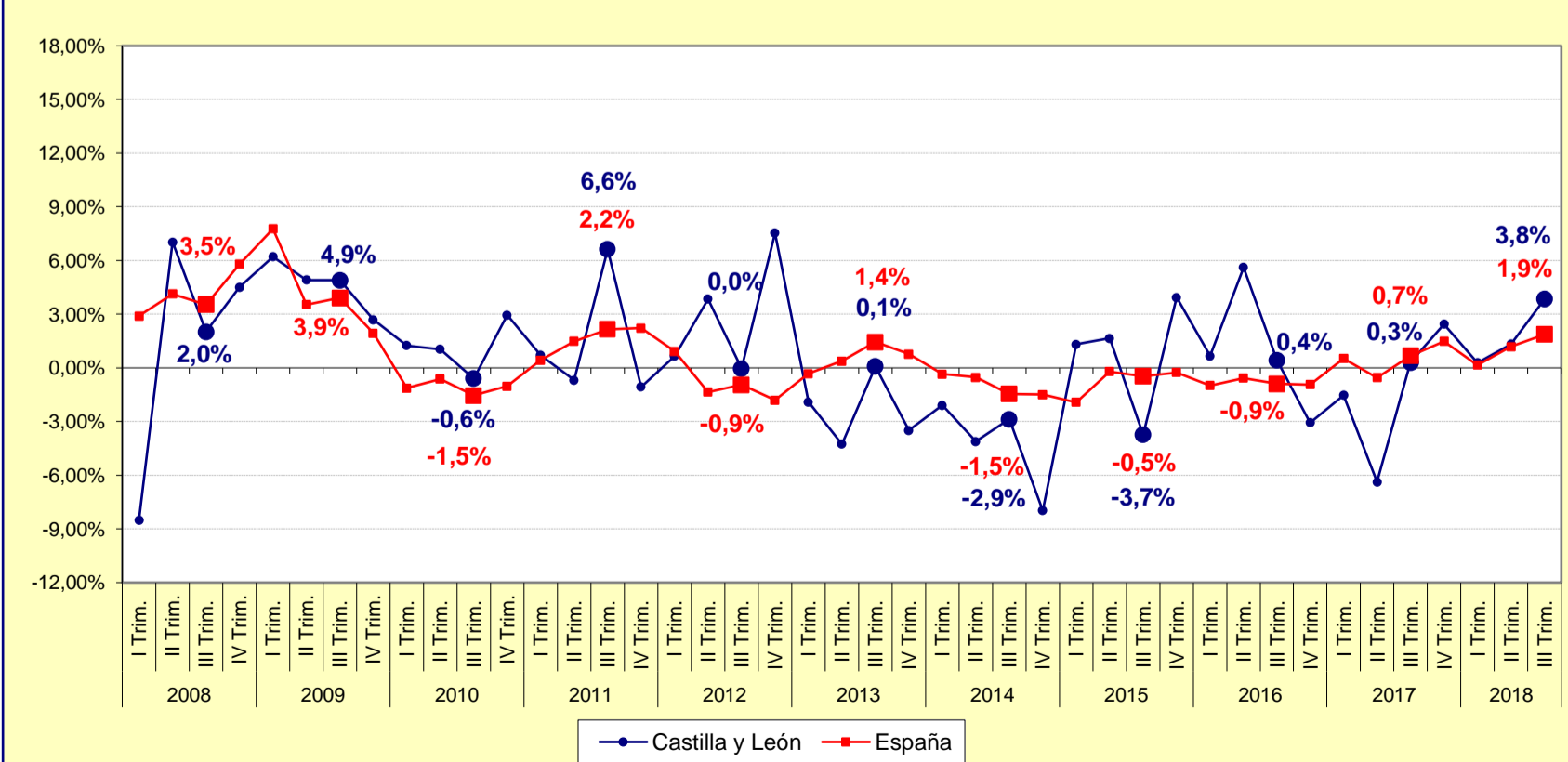
FUENTE: D. G. de Presupuestos y Estadística de la Junta de Castilla y León con datos del INE, "Encuesta Trimestral de Coste Laboral".

**Gráfico 5. Evolución de la variación interanual del Coste salarial por Trabajador y mes. Castilla y León y España. 2008- 2018**

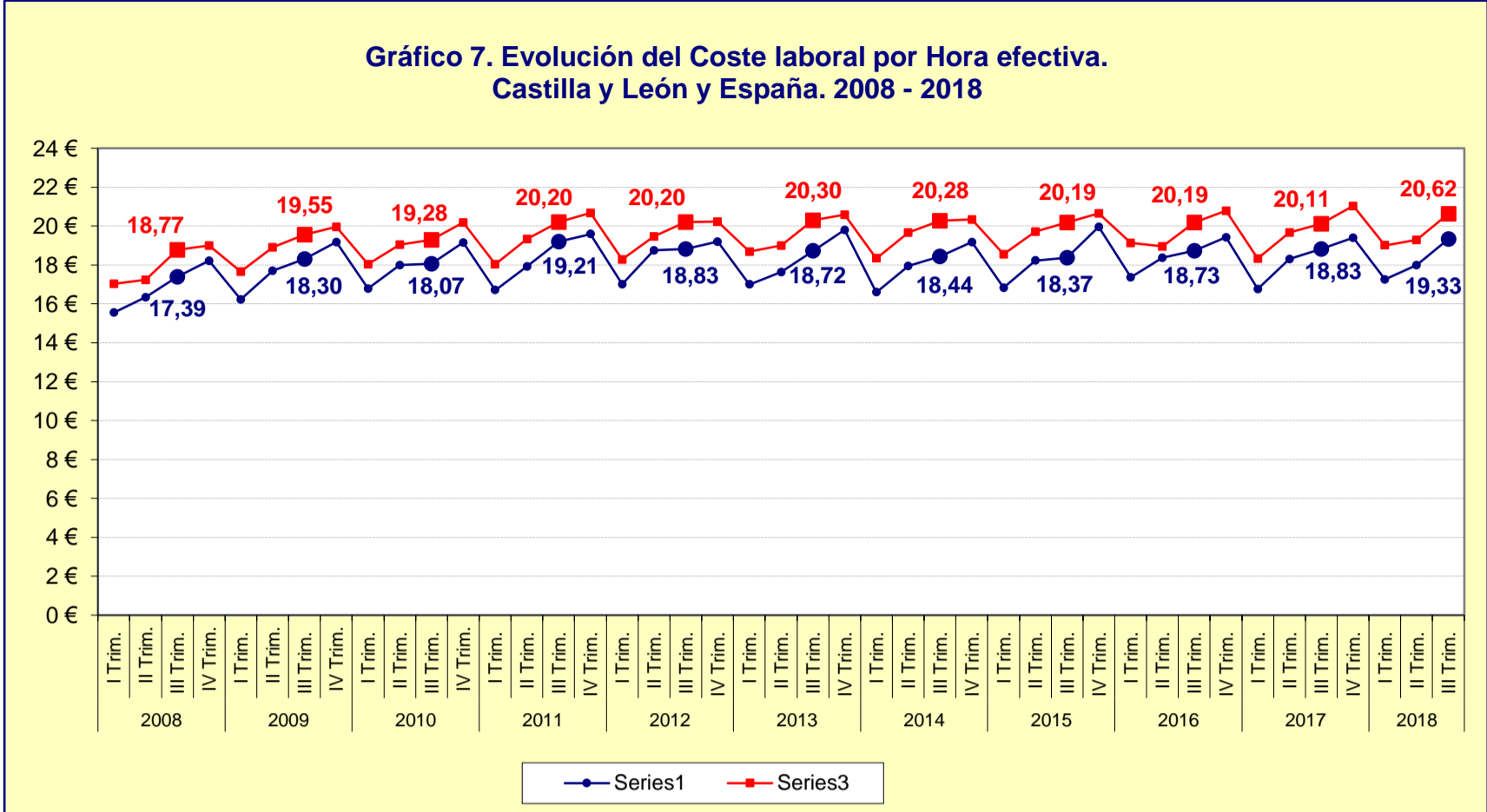


FUENTE: D. G. de Presupuestos y Estadística de la Junta de Castilla y León con datos del INE, "Encuesta Trimestral de Coste Laboral".

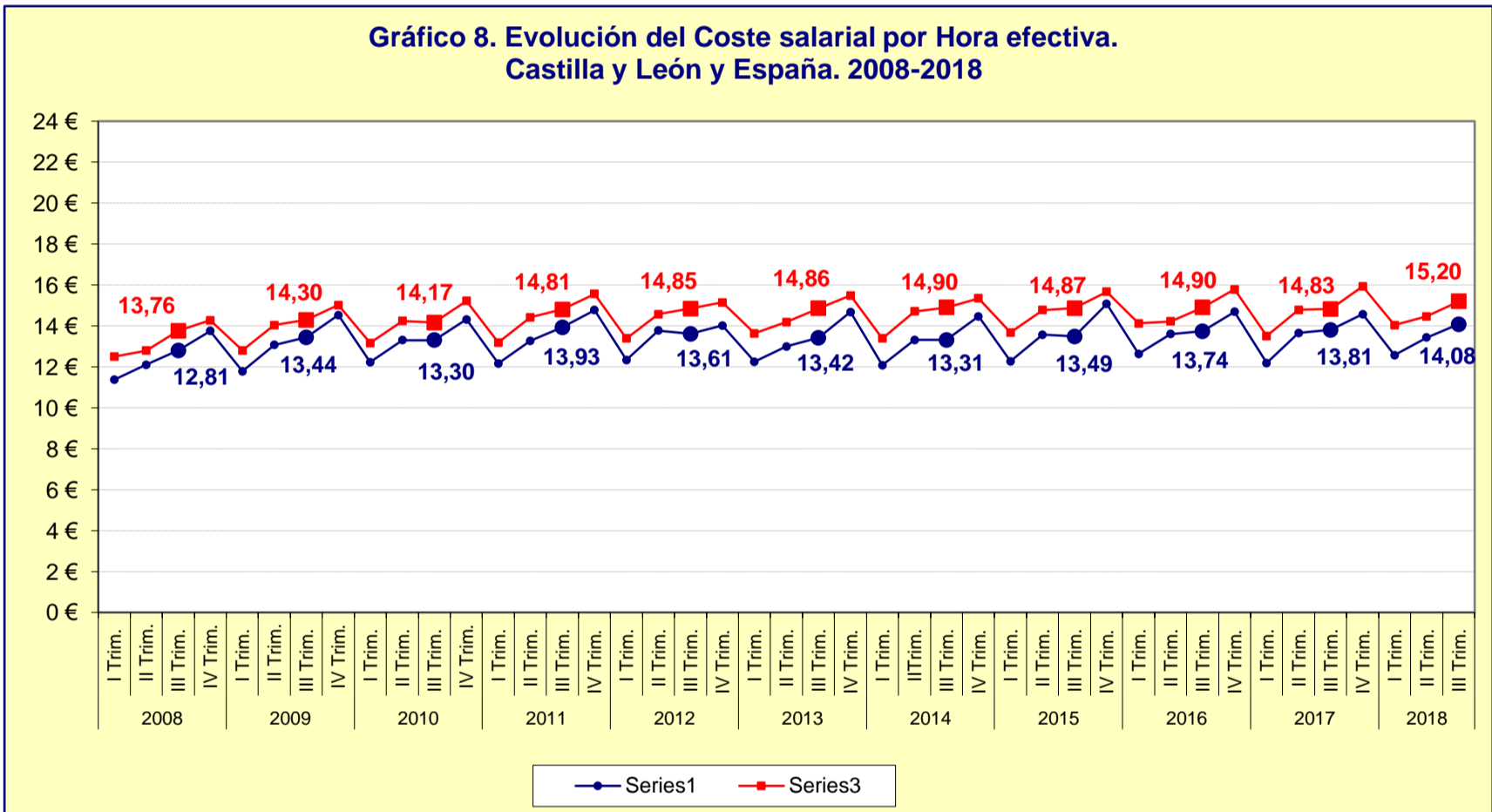
**Gráfico 6. Evolución de la variación interanual de Otros costes por Trabajador y mes. Castilla y León y España. 2008- 2018**



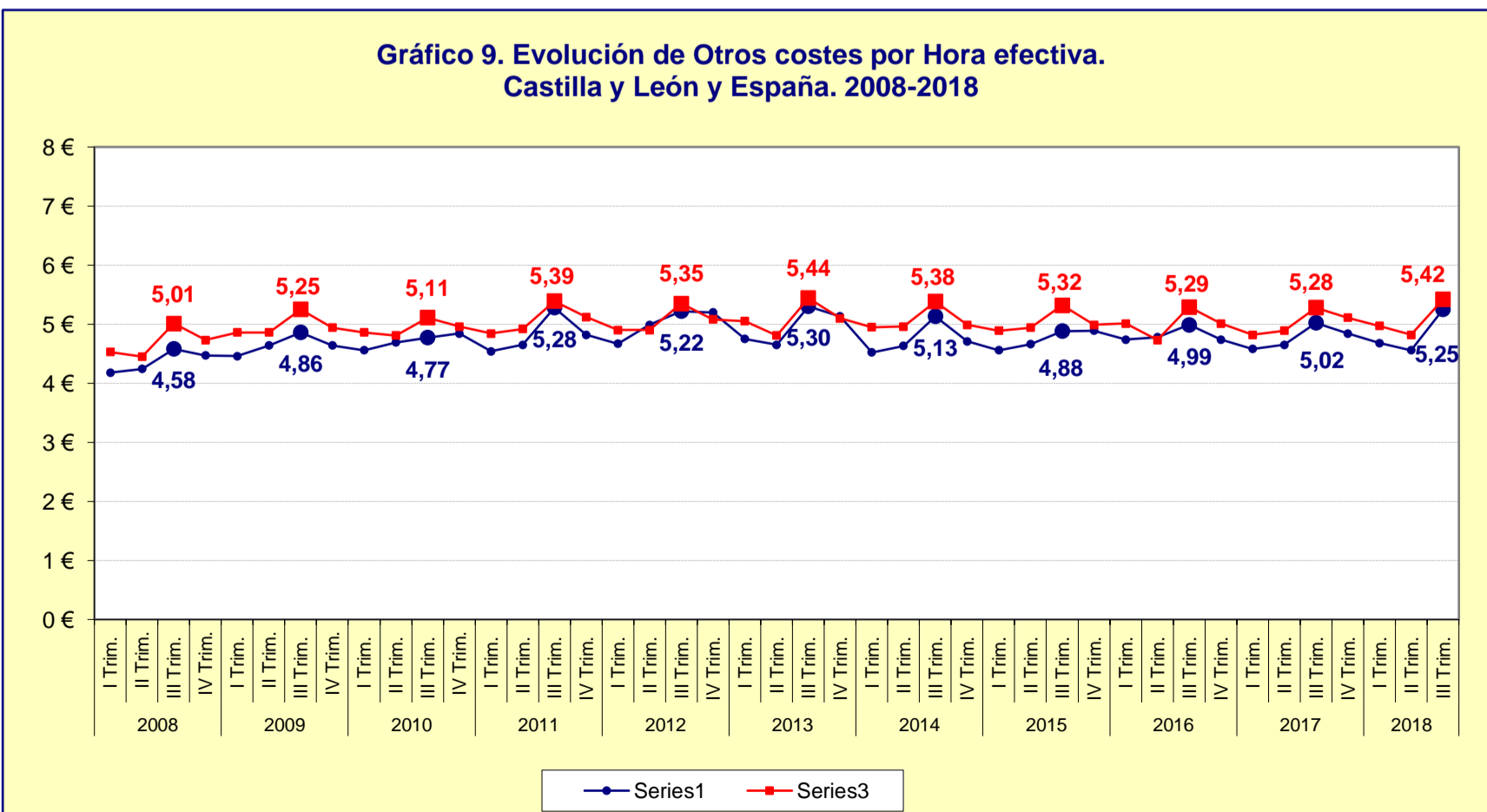
FUENTE: D. G. de Presupuestos y Estadística de la Junta de Castilla y León con datos del INE, "Encuesta Trimestral de Coste Laboral".



FUENTE: D. G. de Presupuestos y Estadística de la Junta de Castilla y León con datos del INE, "Encuesta Trimestral de Coste Laboral".



FUENTE: D. G. de Presupuestos y Estadística de la Junta de Castilla y León con datos del INE, "Encuesta Trimestral de Coste Laboral".



FUENTE: D. G. de Presupuestos y Estadística de la Junta de Castilla y León con datos del INE, "Encuesta Trimestral de Coste Laboral".