



3 de noviembre de 2022

AFILIACIONES DE TRABAJADORES AL SISTEMA DE LA SEGURIDAD SOCIAL

OCTUBRE 2022

NÚMERO MEDIO DE AFILIACIONES

El número medio de afiliaciones al Sistema de la Seguridad Social en Castilla y León en el mes de octubre de 2022 se sitúa en 947.827 afiliaciones. En España la cifra es de 20.283.786 afiliaciones.

En términos mensuales, respecto al mes anterior, el número medio de afiliaciones aumenta en 947 afiliaciones en Castilla y León (0,10%) y en España en 103.499 afiliaciones (0,51%).

Por provincia, el número medio de afiliaciones aumenta en Ávila (1,23%), Salamanca (0,14%), Segovia (1,69%) y Valladolid (0,35%), y desciende en el resto de provincias. Los descensos son: Burgos (-0,18%), León (-0,38%), Palencia (-0,40%), Soria (-0,11%) y Zamora (-0,98%).

En términos anuales, respecto al mismo mes del año anterior, la afiliación media aumenta en la Comunidad en 9.669 afiliaciones (1,03%) y en España en 593.196 afiliaciones (3,01%).

Por provincia, el número medio de afiliaciones aumenta en todas las provincias de Castilla y León. Los aumentos son: Ávila (0,96%), Burgos (0,78%), León (1,68%), Palencia (1,07%), Salamanca (1,50%), Segovia (0,50%), Soria (0,81%), Valladolid (0,82%) y Zamora (0,44%).

AFILIACIÓN MEDIA POR REGIMEN

La distribución de las afiliaciones en Castilla y León **por regímenes** en el mes de octubre de 2022 es la siguiente: el 80,07% de las afiliaciones pertenece al régimen *General* (incluye el Sistema Especial Agrario que representa el 1,95% del total y el Sistema Especial Hogar que representa el 1,66% del total) y el 19,93% al régimen *Especial Autónomos*.

La distribución de las afiliaciones en España es: el 83,25% corresponde al régimen *General* (incluye el Sistema Especial Agrario que representa el 3,36% del total y el Sistema Especial Hogar que representa el 1,83% del total), el 16,43% al régimen *Especial Autónomos* y el 0,31% al régimen *Especial Trabajadores del Mar*.



En términos mensuales, respecto al mes anterior, la afiliación en Castilla y León aumenta en el régimen *General* (sin incluir el S.E. Agrario ni S.E. Hogar) (0,07%), en el *Sistema Especial Agrario* (4,70%) y en el *Sistema Especial Hogar* (0,26%), y disminuye en el régimen *Especial Autónomos* (-0,22%) y en el régimen *Especial Minería del Carbón* (-6,97%).

En España el número medio de afiliaciones aumenta en el régimen *General* (sin incluir el S.E. Agrario ni S.E. Hogar) (0,62%), en el *Sistema Especial Agrario* (0,55%), en el *Sistema Especial Hogar* (0,33%) y en el régimen *Especial Autónomos* (0,07%), y disminuye en el régimen *Especial Trabajadores del Mar* (-2,70%) y en el régimen *Especial Minería del Carbón* (-0,82%).

En términos anuales, respecto al mismo mes del año anterior, la afiliación en la Comunidad aumenta en el régimen *General* (sin incluir el S.E. Agrario ni S.E. Hogar) (1,89%) y disminuye en el *Sistema Especial Agrario* (-4,93%), en el *Sistema Especial Hogar* (-4,73%), en el régimen *Especial Autónomos* (-1,06%) y en el régimen *Especial Minería del Carbón* (-66,63%).

En España el número medio de afiliaciones aumenta en el régimen *General* (sin incluir el S.E. Agrario ni S.E. Hogar) (4,16%), en el régimen *Especial Autónomos* (0,24%) y en el régimen *Especial Trabajadores del Mar* (1,66%), disminuyendo en el *Sistema Especial Agrario* (-5,41%), en el *Sistema Especial Hogar* (-2,50%) y en el régimen *Especial Minería del Carbón* (-3,06%).

Nota: Afiliaciones de Trabajadores al Sistema de la Seguridad Social, operación nº 15002 del Plan Estadístico de Castilla y León 2022-2025, es una estadística coyuntural cuyo objetivo es permitir un conocimiento detallado de la situación de las afiliaciones al Sistema de la Seguridad Social en Castilla y León.

Anexo Tablas y Gráficos

AFILIACIONES DE TRABAJADORES AL SISTEMA DE LA SEGURIDAD SOCIAL

Octubre 2022

TABLAS

- Tabla 1. Número medio de afiliaciones a la Seguridad Social por Provincia. Castilla y León y España
- Tabla 2. Evolución mensual del número medio de afiliaciones a la Seguridad Social. Castilla y León y España
- Tabla 3. Evolución anual del número medio de afiliaciones a la Seguridad Social. Castilla y León y España
- Tabla 4. Evolución del número medio de afiliaciones a la Seguridad Social por Régimen, mes y año. Castilla y León y España
- Tabla 5. Variación relativa intermensual del número medio de afiliaciones a la Seguridad Social por Régimen, mes y año. Castilla y León y España
- Tabla 6. Variación relativa interanual del número medio de afiliaciones a la Seguridad Social por Régimen, mes y año. Castilla y León y España
- Tabla 7. Número medio de afiliaciones a la Seguridad Social por Régimen y Provincia. Castilla y León y España

GRÁFICOS

- Gráfico 1. Evolución del número medio de afiliaciones a la Seguridad Social. Castilla y León
- Gráfico 2. Evolución de la variación relativa intermensual del número medio de afiliaciones a la Seguridad Social. Castilla y León y España
- Gráfico 3. Evolución mensual de la variación relativa intermensual del número medio de afiliaciones a la Seguridad Social. Castilla y León y España
- Gráfico 4. Evolución mensual de la variación relativa interanual del número medio de afiliaciones a la Seguridad Social. Castilla y León y España
- Gráfico 5. Evolución de la variación relativa intermensual del número medio de afiliaciones a la Seguridad Social por Regímenes:
 - Gráfico 5.1. Régimen General. Castilla y León y España
 - Gráfico 5.2. Régimen General - General. Castilla y León y España
 - Gráfico 5.3. Régimen General - S. E. Agrario. Castilla y León y España
 - Gráfico 5.4. Régimen General - S. E. Empleados del Hogar. Castilla y León y España
 - Gráfico 5.5. Régimen Especial Autónomo. Castilla y León y España
 - Gráfico 5.6. Régimen Especial Minería del Carbón. Castilla y León y España
- Gráfico 6. Evolución de la variación relativa interanual del número medio de afiliaciones a la Seguridad Social por Regímenes:
 - Gráfico 6.1. Régimen General. Castilla y León y España
 - Gráfico 6.2. Régimen General - General. Castilla y León y España
 - Gráfico 6.3. Régimen General - S. E. Agrario. Castilla y León y España
 - Gráfico 6.4. Régimen General - S. E. Empleados del Hogar. Castilla y León y España
 - Gráfico 6.5. Régimen Especial Autónomo. Castilla y León y España
 - Gráfico 6.6. Régimen Especial Minería del Carbón. Castilla y León y España
- Gráfico 7. Variación relativa intermensual del número medio de afiliaciones a la Seguridad Social por Provincia. Castilla y León y España
- Gráfico 8. Variación relativa interanual del número medio de afiliaciones a la Seguridad Social por Provincia. Castilla y León y España
- Gráfico 9. Distribución porcentual provincial del número medio de afiliaciones a la Seguridad Social por Regímenes. Castilla y León y España



TABLA 1. NÚMERO MEDIO DE AFILIACIONES A LA SEGURIDAD SOCIAL POR PROVINCIA. CASTILLA Y LEÓN Y ESPAÑA (*)							
	Número medio de afiliaciones			Variación			
	Oct-21	Sep-22	Oct-22	Intermensual		Interanual	
				Absoluta	Relativa	Absoluta	Relativa
Ávila	56.101	55.953	56.642	689	1,23%	541	0,96%
Burgos	149.505	150.953	150.677	-276	-0,18%	1.172	0,78%
León	161.053	164.391	163.765	-626	-0,38%	2.712	1,68%
Palencia	63.421	64.360	64.100	-261	-0,40%	679	1,07%
Salamanca	122.101	123.758	123.930	171	0,14%	1.829	1,50%
Segovia	65.736	64.967	66.065	1.099	1,69%	329	0,50%
Soria	40.835	41.214	41.168	-46	-0,11%	332	0,81%
Valladolid	220.070	221.099	221.884	785	0,35%	1.814	0,82%
Zamora	59.336	60.185	59.598	-587	-0,98%	261	0,44%
Castilla y León	938.158	946.880	947.827	947	0,10%	9.669	1,03%
España	19.690.590	20.180.287	20.283.786	103.499	0,51%	593.196	3,01%

Nota: (*) Datos Provisionales.

FUENTE: D. G. de Presupuestos, Fondos Europeos y Estadística de la Junta de Castilla y León con datos del Ministerio de Inclusión, Seguridad Social y Migraciones.

**TABLA 2. EVOLUCIÓN MENSUAL DEL NÚMERO MEDIO DE AFILIACIONES A LA SEGURIDAD SOCIAL.
CASTILLA Y LEÓN Y ESPAÑA ^(*)**

Año	Mes	Número medio de afiliaciones		Variación Intermensual		Variación Interanual	
		Castilla y León	España	Castilla y León	España	Castilla y León	España
2021	Enero	895.910	18.829.480	-1,33%	-1,15%	-1,74%	-1,75%
	Febrero	896.543	18.850.112	0,07%	0,11%	-2,00%	-2,08%
	Marzo	899.595	18.920.902	0,34%	0,38%	-0,71%	-0,45%
	Abril	903.453	19.055.298	0,43%	0,71%	2,15%	3,23%
	Mayo	910.989	19.267.221	0,83%	1,11%	2,95%	3,83%
	Junio	924.603	19.500.277	1,49%	1,21%	3,51%	4,70%
	Julio	937.830	19.591.728	1,43%	0,47%	3,12%	4,29%
	Agosto	936.902	19.473.724	-0,10%	-0,60%	2,67%	3,63%
	Septiembre	933.172	19.531.111	-0,40%	0,29%	1,82%	3,47%
	Octubre	938.158	19.690.590	0,53%	0,82%	1,82%	3,69%
	Noviembre	932.744	19.752.358	-0,58%	0,31%	2,41%	3,84%
	Diciembre	932.263	19.824.911	-0,05%	0,37%	2,68%	4,08%
2022	Enero	922.051	19.627.161	-1,10%	-1,00%	2,92%	4,24%
	Febrero	923.483	19.694.272	0,16%	0,34%	3,00%	4,48%
	Marzo	926.195	19.834.504	0,29%	0,71%	2,96%	4,83%
	Abril	930.729	20.019.080	0,49%	0,93%	3,02%	5,06%
	Mayo	937.572	20.232.723	0,74%	1,07%	2,92%	5,01%
	Junio	946.658	20.348.330	0,97%	0,57%	2,39%	4,35%
	Julio	952.923	20.340.964	0,66%	-0,04%	1,61%	3,82%
	Agosto	949.104	20.151.001	-0,40%	-0,93%	1,30%	3,48%
	Septiembre	946.880	20.180.287	-0,23%	0,15%	1,47%	3,32%
	Octubre	947.827	20.283.786	0,10%	0,51%	1,03%	3,01%

Nota: ^(*) Datos Provisionales.

FUENTE: D. G. de Presupuestos, Fondos Europeos y Estadística de la Junta de Castilla y León con datos del Ministerio de Inclusión, Seguridad Social y Migraciones.



**TABLA 3. EVOLUCIÓN ANUAL DEL NÚMERO MEDIO DE AFILIACIONES A LA SEGURIDAD SOCIAL.
CASTILLA Y LEÓN Y ESPAÑA (*)**

Mes y Año	Número medio de afiliaciones		Variación Intermensual		Variación Interanual	
	Castilla y León	España	Castilla y León	España	Castilla y León	España
Oct-12	878.523	16.736.727	-0,22%	-0,43%	-4,10%	-3,59%
Oct-13	847.604	16.360.373	0,31%	0,34%	-3,52%	-2,25%
Oct-14	861.538	16.690.520	0,35%	0,17%	1,64%	2,02%
Oct-15	874.688	17.221.467	-0,35%	0,18%	1,53%	3,18%
Oct-16	896.474	17.813.356	0,69%	0,57%	2,49%	3,44%
Oct-17	908.304	18.430.529	0,20%	0,51%	1,32%	3,46%
Oct-18	926.185	18.993.073	0,74%	0,69%	1,97%	3,05%
Oct-19	937.146	19.429.993	0,46%	0,55%	1,18%	2,30%
Oct-20	921.361	18.990.364	0,53%	0,60%	-1,68%	-2,26%
Oct-21	938.158	19.690.590	0,53%	0,82%	1,82%	3,69%
Oct-22	947.827	20.283.786	0,10%	0,51%	1,03%	3,01%

Nota: (*) Datos Provisionales.

FUENTE: D. G. de Presupuestos, Fondos Europeos y Estadística de la Junta de Castilla y León con datos del Ministerio de Inclusión, Seguridad Social y Migraciones.



**TABLA 4. EVOLUCIÓN DEL NÚMERO MEDIO DE AFILIACIONES A LA SEGURIDAD SOCIAL POR REGIMEN, MES Y AÑO.
CASTILLA Y LEÓN Y ESPAÑA ⁽¹⁾**

Año	Mes	Régimen General								R. E. Autónomos		R. E. Minería del Carbón	
		Total		General		S. E. Agrario		S. E. Hogar		Castilla y León	España	Castilla y León	España
		Castilla y León	España	Castilla y León	España	Castilla y León	España	Castilla y León	España				
2021	Enero	706.571	15.513.431	677.736	14.357.793	12.327	774.555	16.508	381.082	189.282	3.256.740	57	1.094
	Febrero	707.298	15.527.823	678.153	14.374.878	12.628	770.601	16.516	382.344	189.190	3.262.255	55	1.086
	Marzo	709.781	15.581.654	680.252	14.451.142	12.935	747.107	16.594	383.405	189.761	3.277.500	53	1.075
	Abril	713.090	15.699.775	683.440	14.556.235	13.004	759.157	16.647	384.383	190.310	3.292.932	53	1.061
	Mayo	720.190	15.896.250	690.044	14.728.559	13.464	781.915	16.682	385.776	190.745	3.307.938	54	1.057
	Junio	733.412	16.114.102	702.184	14.973.052	14.506	754.561	16.722	386.489	191.137	3.320.983	54	1.073
	Julio	746.131	16.201.226	713.673	15.114.454	15.796	702.281	16.661	384.491	191.644	3.322.961	55	1.074
	Agosto	745.371	16.090.886	712.768	15.022.274	16.017	686.875	16.586	381.737	191.479	3.315.603	52	1.071
	Septiembre	742.019	16.146.403	707.923	15.056.358	17.624	709.943	16.471	380.102	191.103	3.319.875	50	1.055
	Octubre	747.219	16.302.669	711.212	15.200.636	19.458	720.503	16.549	381.531	190.888	3.324.329	51	1.041
	Noviembre	742.097	16.363.613	712.129	15.255.902	13.411	725.502	16.557	382.209	190.622	3.325.408	25	1.012
	Diciembre	741.770	16.435.387	712.567	15.297.594	12.718	756.307	16.485	381.485	190.468	3.328.398	25	1.009
2022	Enero	732.592	16.255.425	704.053	15.129.749	12.204	746.872	16.335	378.805	189.435	3.312.234	24	999
	Febrero	734.017	16.318.117	705.162	15.214.561	12.542	725.270	16.313	378.285	189.443	3.315.658	24	995
	Marzo	736.428	16.449.575	707.643	15.348.911	12.475	722.197	16.311	378.466	189.747	3.323.536	20	993
	Abril	740.768	16.623.118	712.082	15.516.354	12.406	728.415	16.280	378.350	189.942	3.332.636	19	997
	Mayo	747.259	16.824.482	718.026	15.698.230	12.990	748.075	16.244	378.178	190.294	3.343.362	19	1.003
	Junio	756.119	16.930.193	725.597	15.832.607	14.311	719.452	16.211	378.134	190.520	3.351.368	19	1.008
	Julio	762.446	16.931.227	730.825	15.887.339	15.609	667.956	16.013	375.932	190.457	3.340.946	19	1.010
	Agosto	758.992	16.755.066	727.588	15.727.139	15.563	654.807	15.842	373.121	190.093	3.327.436	19	1.022
	Septiembre	757.581	16.784.048	724.186	15.735.485	17.670	677.808	15.725	370.755	189.281	3.329.863	18	1.017
	Octubre	758.946	16.887.035	724.680	15.833.514	18.500	681.540	15.766	371.982	188.864	3.332.150	17	1.009

Nota: ⁽¹⁾ Datos Provisionales.

FUENTE: D. G. de Presupuestos, Fondos Europeos y Estadística de la Junta de Castilla y León con datos del Ministerio de Inclusión, Seguridad Social y Migraciones.



**TABLA 5. VARIACIÓN RELATIVA INTERMENSUAL DEL NÚMERO MEDIO DE AFILIACIONES A LA SEGURIDAD SOCIAL POR RÉGIMEN, MES Y AÑO.
CASTILLA Y LEÓN Y ESPAÑA ⁽¹⁾**

Año	Mes	Régimen General								R. E. Autónomos		R. E. Minería del Carbón	
		Total		General		S. E. Agrario		S. E. Hogar		Castilla y León	España	Castilla y León	España
		Castilla y León	España	Castilla y León	España	Castilla y León	España	Castilla y León	España				
2021	Enero	-1,53%	-1,29%	-1,51%	-1,35%	-4,56%	-0,78%	-0,27%	-0,21%	-0,54%	-0,45%	-26,37%	-3,17%
	Febrero	0,10%	0,09%	0,06%	0,12%	2,44%	-0,51%	0,05%	0,33%	-0,05%	0,17%	-3,68%	-0,74%
	Marzo	0,35%	0,35%	0,31%	0,53%	2,42%	-3,05%	0,47%	0,28%	0,30%	0,47%	-3,61%	-1,08%
	Abril	0,47%	0,76%	0,47%	0,73%	0,54%	1,61%	0,32%	0,25%	0,29%	0,47%	-0,21%	-1,27%
	Mayo	1,00%	1,25%	0,97%	1,18%	3,54%	3,00%	0,21%	0,36%	0,23%	0,46%	1,15%	-0,37%
	Junio	1,84%	1,37%	1,76%	1,66%	7,73%	-3,50%	0,24%	0,18%	0,21%	0,39%	1,21%	1,47%
	Julio	1,73%	0,54%	1,64%	0,94%	8,90%	-6,93%	-0,36%	-0,52%	0,27%	0,06%	0,50%	0,12%
	Agosto	-0,10%	-0,68%	-0,13%	-0,61%	1,40%	-2,19%	-0,45%	-0,72%	-0,09%	-0,22%	-3,99%	-0,26%
	Septiembre	-0,45%	0,35%	-0,68%	0,23%	10,04%	3,36%	-0,69%	-0,43%	-0,20%	0,13%	-5,20%	-1,52%
	Octubre	0,70%	0,97%	0,46%	0,96%	10,41%	1,49%	0,47%	0,38%	-0,11%	0,13%	2,47%	-1,35%
	Noviembre	-0,69%	0,37%	0,13%	0,36%	-31,08%	0,69%	0,05%	0,18%	-0,14%	0,03%	-50,93%	-2,78%
Diciembre	-0,04%	0,44%	0,06%	0,27%	-5,17%	4,25%	-0,43%	-0,19%	-0,08%	0,09%	0,00%	-0,25%	
2022	Enero	-1,24%	-1,09%	-1,19%	-1,10%	-4,05%	-1,25%	-0,91%	-0,70%	-0,54%	-0,49%	-2,40%	-1,03%
	Febrero	0,19%	0,39%	0,16%	0,56%	2,78%	-2,89%	-0,14%	-0,14%	0,00%	0,10%	-2,46%	-0,34%
	Marzo	0,33%	0,81%	0,35%	0,88%	-0,54%	-0,42%	-0,01%	0,05%	0,16%	0,24%	-15,63%	-0,25%
	Abril	0,59%	1,06%	0,63%	1,09%	-0,55%	0,86%	-0,19%	-0,03%	0,10%	0,27%	-5,38%	0,43%
	Mayo	0,88%	1,21%	0,83%	1,17%	4,71%	2,70%	-0,22%	-0,05%	0,19%	0,32%	-0,26%	0,62%
	Junio	1,19%	0,63%	1,05%	0,86%	10,17%	-3,83%	-0,20%	-0,01%	0,12%	0,24%	0,26%	0,47%
	Julio	0,84%	0,01%	0,72%	0,35%	9,07%	-7,16%	-1,22%	-0,58%	-0,03%	-0,31%	1,00%	0,19%
	Agosto	-0,45%	-1,04%	-0,44%	-1,01%	-0,29%	-1,97%	-1,07%	-0,75%	-0,19%	-0,40%	-0,99%	1,17%
	Septiembre	-0,19%	0,17%	-0,47%	0,05%	13,54%	3,51%	-0,74%	-0,63%	-0,43%	0,07%	-3,83%	-0,45%
	Octubre	0,18%	0,61%	0,07%	0,62%	4,70%	0,55%	0,26%	0,33%	-0,22%	0,07%	-6,97%	-0,82%

Nota: ⁽¹⁾ Datos Provisionales.

FUENTE: D. G. de Presupuestos, Fondos Europeos y Estadística de la Junta de Castilla y León con datos del Ministerio de Inclusión, Seguridad Social y Migraciones.



**TABLA 6. VARIACIÓN RELATIVA INTERANUAL DEL NÚMERO MEDIO DE AFILIACIONES A LA SEGURIDAD SOCIAL POR REGIMEN, MES Y AÑO.
CASTILLA Y LEÓN Y ESPAÑA ⁽¹⁾**

Año	Mes	Régimen General								R. E. Autónomos		R. E. Minería del Carbón	
		Total		General		S. E. Agrario		S. E. Hogar		Castilla y León	España	Castilla y León	España
		Castilla y León	España	Castilla y León	España	Castilla y León	España	Castilla y León	España				
2021	Enero	-1,86%	-2,13%	-1,78%	-2,29%	-2,04%	1,57%	-4,78%	-3,28%	-1,26%	0,17%	-47,42%	-12,93%
	Febrero	-2,17%	-2,52%	-2,10%	-2,80%	-2,44%	3,20%	-4,77%	-3,00%	-1,32%	0,13%	-48,34%	-13,06%
	Marzo	-0,64%	-0,69%	-0,55%	-0,66%	-0,94%	-0,30%	-3,96%	-2,53%	-0,94%	0,77%	-47,85%	-13,30%
	Abril	2,71%	3,39%	2,84%	3,65%	-0,27%	-0,10%	0,02%	0,74%	0,13%	2,54%	-42,53%	-13,42%
	Mayo	3,70%	4,09%	3,86%	4,41%	-2,15%	-1,17%	2,42%	2,96%	0,23%	2,70%	-33,36%	-12,26%
	Junio	4,47%	5,22%	4,62%	5,51%	0,29%	0,67%	2,37%	3,21%	-0,01%	2,33%	-29,40%	-10,71%
	Julio	3,99%	4,82%	4,08%	5,07%	2,22%	0,96%	2,11%	2,67%	-0,12%	1,85%	-28,57%	-10,66%
	Agosto	3,43%	4,06%	3,53%	4,34%	0,83%	-0,65%	1,80%	2,09%	-0,18%	1,61%	-30,99%	-10,03%
	Septiembre	2,33%	3,85%	2,46%	4,22%	-1,17%	-2,33%	0,77%	1,52%	-0,10%	1,73%	-33,83%	-10,45%
	Octubre	2,32%	4,10%	2,34%	4,44%	3,56%	-1,27%	0,19%	1,03%	-0,06%	1,81%	-33,25%	-9,43%
	Noviembre	3,06%	4,29%	3,19%	4,76%	-0,07%	-3,00%	0,02%	0,44%	-0,01%	1,76%	-67,61%	-11,11%
	Diciembre	3,37%	4,58%	3,55%	5,11%	-1,53%	-3,11%	-0,41%	-0,11%	0,09%	1,74%	-67,88%	-10,71%
2022	Enero	3,68%	4,78%	3,88%	5,38%	-1,00%	-3,57%	-1,04%	-0,60%	0,08%	1,70%	-57,42%	-8,74%
	Febrero	3,78%	5,09%	3,98%	5,84%	-0,68%	-5,88%	-1,23%	-1,06%	0,13%	1,64%	-56,88%	-8,37%
	Marzo	3,75%	5,57%	4,03%	6,21%	-3,56%	-3,33%	-1,70%	-1,29%	-0,01%	1,40%	-62,26%	-7,60%
	Abril	3,88%	5,88%	4,19%	6,60%	-4,60%	-4,05%	-2,20%	-1,57%	-0,19%	1,21%	-64,22%	-6,01%
	Mayo	3,76%	5,84%	4,06%	6,58%	-3,52%	-4,33%	-2,63%	-1,97%	-0,24%	1,07%	-64,72%	-5,07%
	Junio	3,10%	5,06%	3,33%	5,74%	-1,34%	-4,65%	-3,06%	-2,16%	-0,32%	0,91%	-65,05%	-6,02%
	Julio	2,19%	4,51%	2,40%	5,11%	-1,19%	-4,89%	-3,89%	-2,23%	-0,62%	0,54%	-64,87%	-5,95%
	Agosto	1,83%	4,13%	2,08%	4,69%	-2,83%	-4,67%	-4,48%	-2,26%	-0,72%	0,36%	-63,78%	-4,61%
	Septiembre	2,10%	3,95%	2,30%	4,51%	0,26%	-4,53%	-4,53%	-2,46%	-0,95%	0,30%	-63,25%	-3,57%
	Octubre	1,57%	3,58%	1,89%	4,16%	-4,93%	-5,41%	-4,73%	-2,50%	-1,06%	0,24%	-66,63%	-3,06%

Nota: ⁽¹⁾ Datos Provisionales.

FUENTE: D. G. de Presupuestos, Fondos Europeos y Estadística de la Junta de Castilla y León con datos del Ministerio de Inclusión, Seguridad Social y Migraciones.

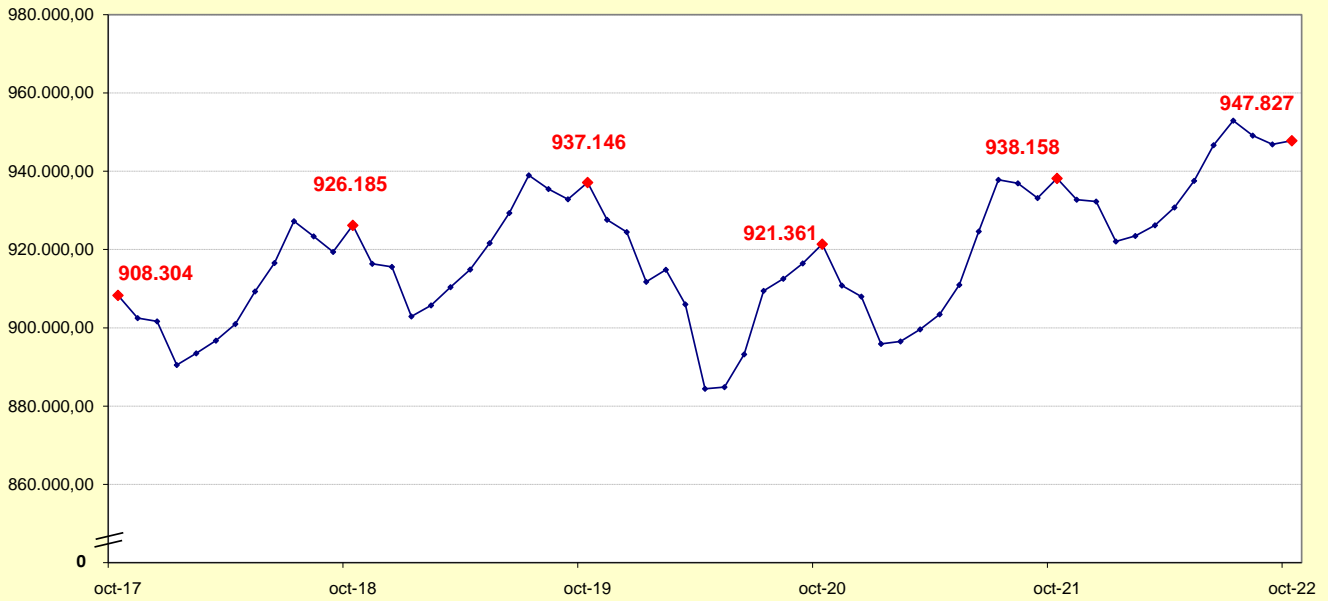
**TABLA 7. NÚMERO MEDIO DE AFILIACIONES A LA SEGURIDAD SOCIAL POR RÉGIMEN Y PROVINCIA.
 CASTILLA Y LEÓN Y ESPAÑA ⁽¹⁾. OCTUBRE 2022**

Régimen	Provincia	Número medio de afiliaciones	Variación				
			Intermensual		Interanual		
			Absoluta	Relativa	Absoluta	Relativa	
Régimen General	Total	42.520	736	1,76%	642	1,53%	
	Burgos	123.700	-273	-0,22%	1.419	1,16%	
	León	128.012	-472	-0,37%	3.267	2,62%	
	Palencia	51.383	-220	-0,43%	891	1,76%	
	Salamanca	98.171	231	0,24%	2.077	2,16%	
	Segovia	51.777	1.125	2,22%	375	0,73%	
	Soria	33.333	-31	-0,09%	323	0,98%	
	Valladolid	186.677	793	0,43%	2.282	1,24%	
	Zamora	43.372	-523	-1,19%	450	1,05%	
	Castilla y León	758.946	1.365	0,18%	11.727	1,57%	
	España	16.887.035	102.988	0,61%	584.366	3,58%	
	General	Ávila	38.577	-332	-0,85%	837	2,22%
	Burgos	119.817	-73	-0,06%	1.842	1,56%	
	León	123.964	426	0,34%	3.528	2,93%	
	Palencia	49.641	-240	-0,48%	952	1,95%	
	Salamanca	93.795	271	0,29%	2.166	2,36%	
	Segovia	46.194	-61	-0,13%	284	0,62%	
	Soria	31.334	-190	-0,60%	210	0,67%	
	Valladolid	180.111	1.006	0,56%	3.028	1,71%	
	Zamora	41.248	-312	-0,75%	621	1,53%	
	Castilla y León	724.680	494	0,07%	13.468	1,89%	
	España	15.833.514	98.029	0,62%	632.878	4,16%	
	S. E. Agrario	Ávila	2.987	1.071	55,86%	-156	-4,97%
	Burgos	1.436	-208	-12,66%	-376	-20,75%	
	León	1.197	-910	-43,17%	-136	-10,17%	
	Palencia	907	17	1,85%	-32	-3,38%	
	Salamanca	1.961	-52	-2,56%	-21	-1,03%	
	Segovia	4.423	1.198	37,14%	198	4,67%	
	Soria	1.368	169	14,11%	162	13,40%	
	Valladolid	2.835	-242	-7,88%	-496	-14,89%	
	Zamora	1.386	-213	-13,32%	-102	-6,86%	
	Castilla y León	18.500	830	4,70%	-959	-4,93%	
	España	681.540	3.732	0,55%	-38.963	-5,41%	
S. E. Hogar	Ávila	955	-3	-0,31%	-39	-3,94%	
Burgos	2.447	8	0,34%	-47	-1,89%		
León	2.851	12	0,43%	-125	-4,21%		
Palencia	835	3	0,34%	-29	-3,36%		
Salamanca	2.416	11	0,45%	-68	-2,74%		
Segovia	1.160	-12	-0,98%	-106	-8,40%		
Soria	631	-10	-1,58%	-48	-7,10%		
Valladolid	3.732	30	0,81%	-250	-6,28%		
Zamora	739	2	0,22%	-69	-8,55%		
Castilla y León	15.766	41	0,26%	-783	-4,73%		
España	371.982	1.227	0,33%	-9.549	-2,50%		
R. E. Autónomos	Ávila	14.122	-47	-0,33%	-101	-0,71%	
Burgos	26.977	-3	-0,01%	-247	-0,91%		
León	35.736	-153	-0,43%	-521	-1,44%		
Palencia	12.717	-40	-0,31%	-212	-1,64%		
Salamanca	25.758	-59	-0,23%	-249	-0,96%		
Segovia	14.288	-27	-0,19%	-46	-0,32%		
Soria	7.834	-15	-0,19%	9	0,11%		
Valladolid	35.207	-9	-0,02%	-468	-1,31%		
Zamora	16.225	-64	-0,39%	-189	-1,15%		
Castilla y León	188.864	-417	-0,22%	-2.023	-1,06%		
España	3.332.150	2.287	0,07%	7.822	0,24%		
R. E. Minería del Carbón	Ávila	0	0	-	0	-	
Burgos	0	0	-	0	-		
León	17	-1	-6,97%	-34	-66,63%		
Palencia	0	0	-	0	-		
Salamanca	0	0	-	0	-		
Segovia	0	0	-	0	-		
Soria	0	0	-	0	-		
Valladolid	0	0	-	0	-		
Zamora	0	0	-	0	-		
Castilla y León	17	-1	-6,97%	-34	-66,63%		
España	1.009	-8	-0,82%	-32	-3,06%		

 Nota: ⁽¹⁾ Datos Provisionales.

FUENTE: D. G. de Presupuestos, Fondos Europeos y Estadística de la Junta de Castilla y León con datos del Ministerio de Inclusión, Seguridad Social y Migraciones.

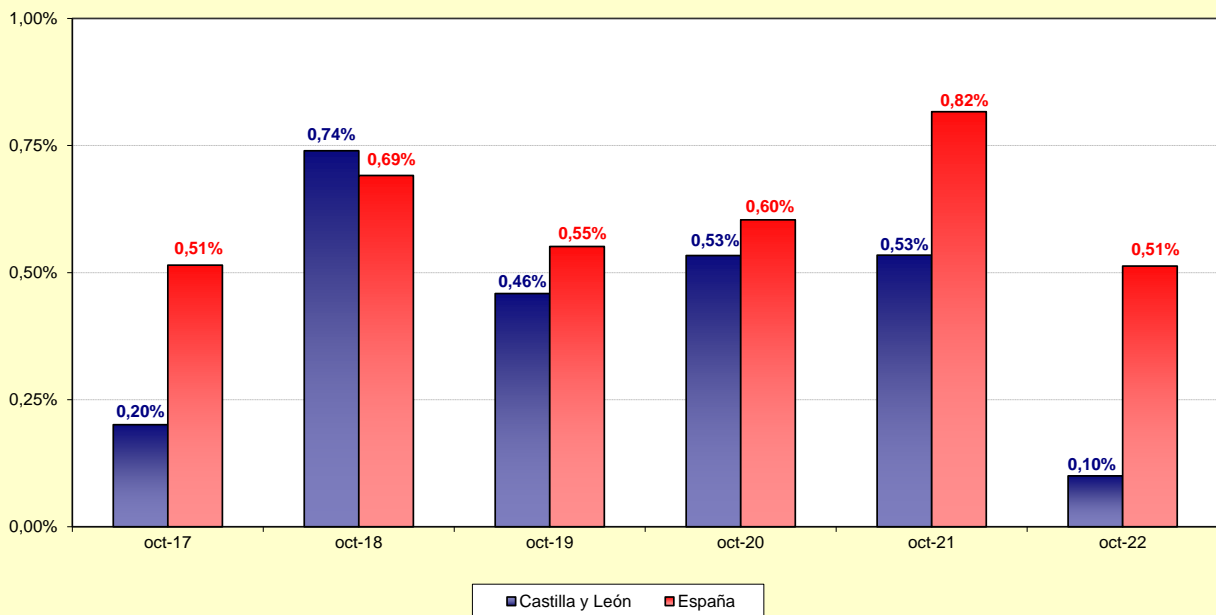
Gráfico 1. Evolución del número medio de afiliaciones a la Seguridad Social. Castilla y León (*). Octubre 2017 - Octubre 2022



Nota: (*) Datos Provisionales.

FUENTE: D. G. de Presupuestos, Fondos Europeos y Estadística de la Junta de Castilla y León con datos del Ministerio de Inclusión, Seguridad Social y Migraciones.

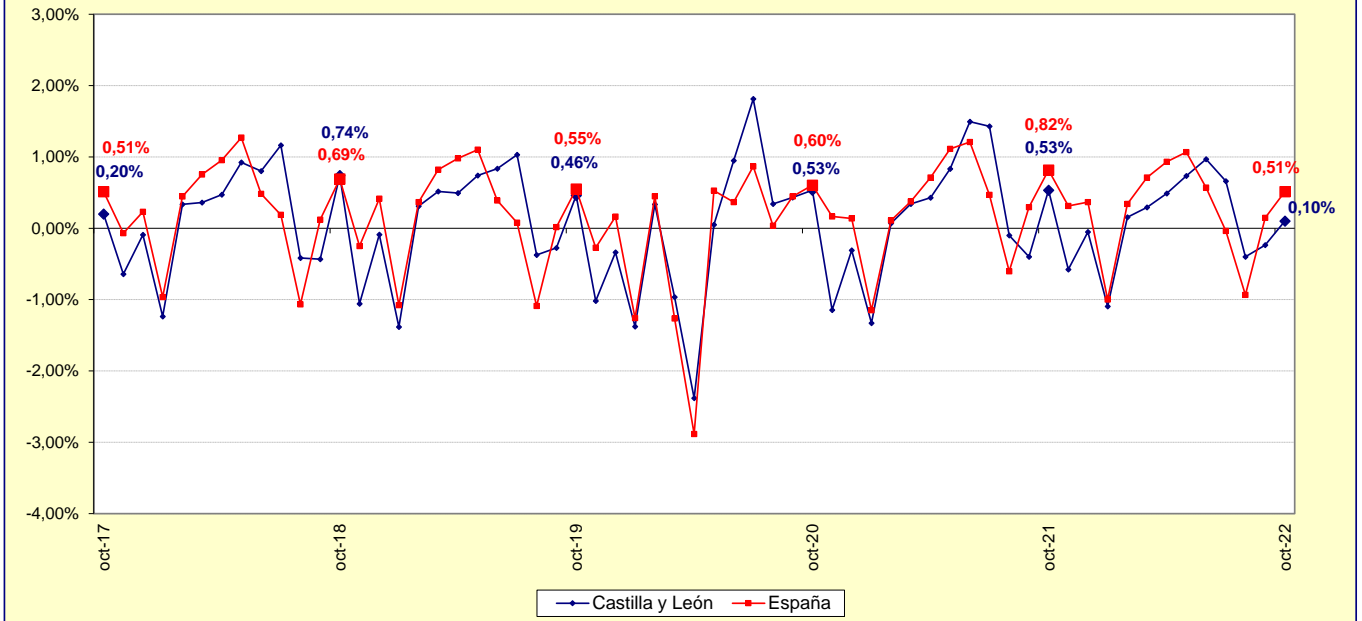
Gráfico 2. Evolución de la variación relativa intermensual del número medio de afiliaciones a la Seguridad Social. Castilla y León y España (*). Octubre 2017 - Octubre 2022



Nota: (*) Datos Provisionales.

FUENTE: D. G. de Presupuestos, Fondos Europeos y Estadística de la Junta de Castilla y León con datos del Ministerio de Inclusión, Seguridad Social y Migraciones.

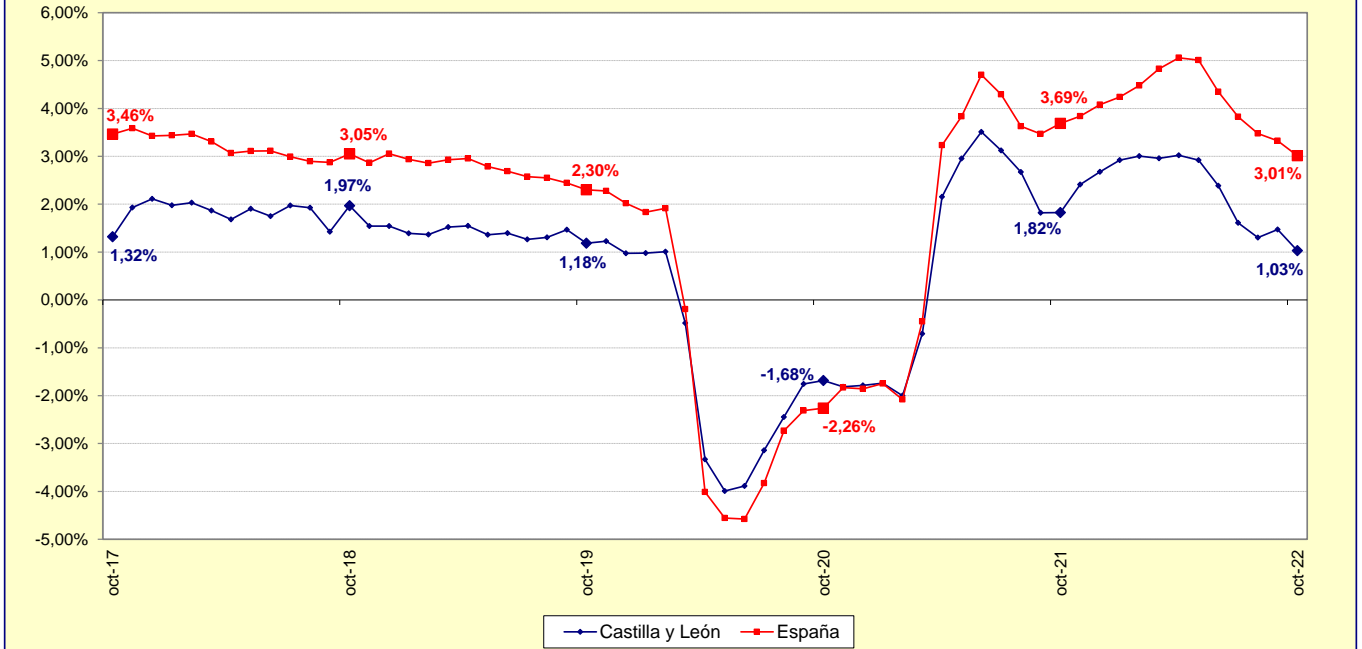
Gráfico 3. Evolución de la variación relativa intermensual del número medio de afiliaciones a la Seguridad Social. Castilla y León y España (*).
Octubre 2017 - Octubre 2022



Nota: (*) Datos Provisionales.

FUENTE: D. G. de Presupuestos, Fondos Europeos y Estadística de la Junta de Castilla y León con datos del Ministerio de Inclusión, Seguridad Social y Migraciones.

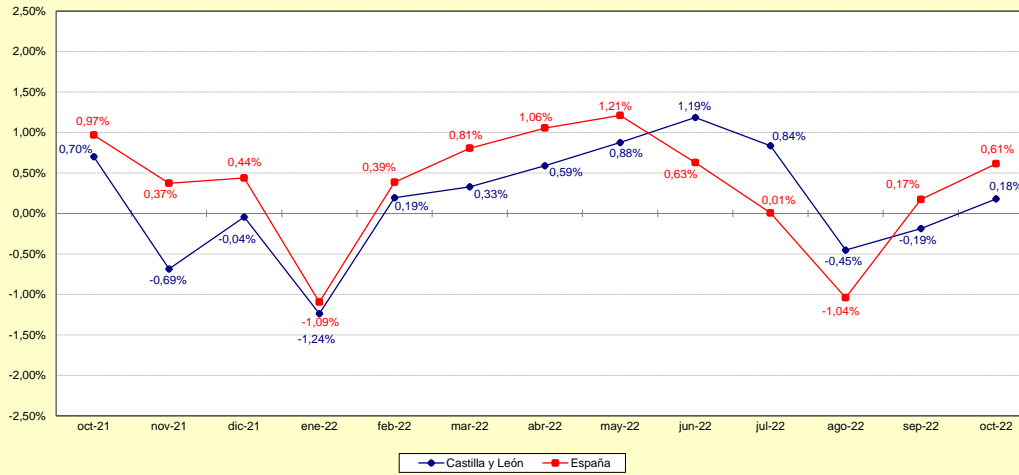
Gráfico 4. Evolución de la variación relativa interanual del número medio de afiliaciones a la Seguridad Social. Castilla y León y España (*).
Octubre 2017 - Octubre 2022



Nota: (*) Datos Provisionales.

FUENTE: D. G. de Presupuestos, Fondos Europeos y Estadística de la Junta de Castilla y León con datos del Ministerio de Inclusión, Seguridad Social y Migraciones.

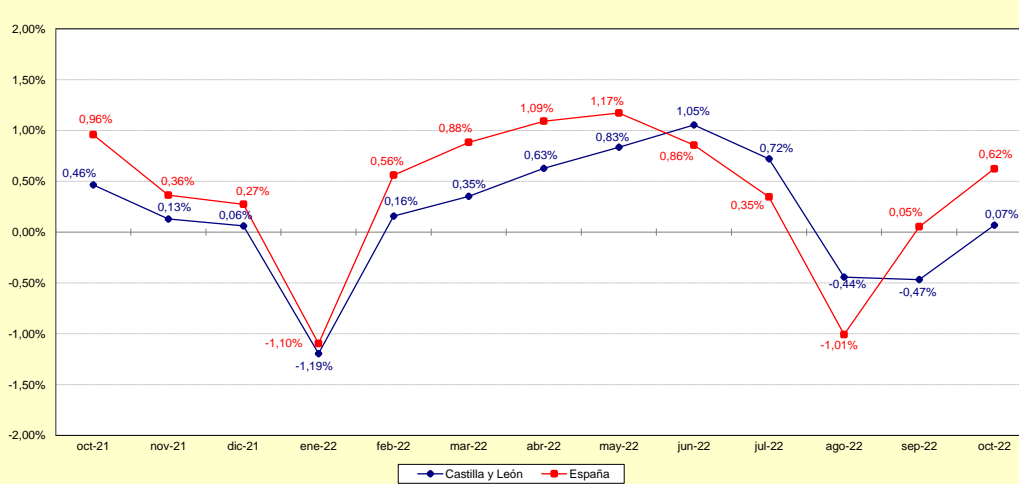
Gráfico 5.1. Evolución de la variación relativa intermensual del número medio de afiliaciones a la Seguridad Social. RÉGIMEN GENERAL (*). Castilla y León y España. Octubre 2021 - Octubre 2022



Nota: (*) Datos Provisionales.

FUENTE: D. G. de Presupuestos, Fondos Europeos y Estadística de la Junta de Castilla y León con datos del Ministerio de Inclusión, Seguridad Social y Migraciones.

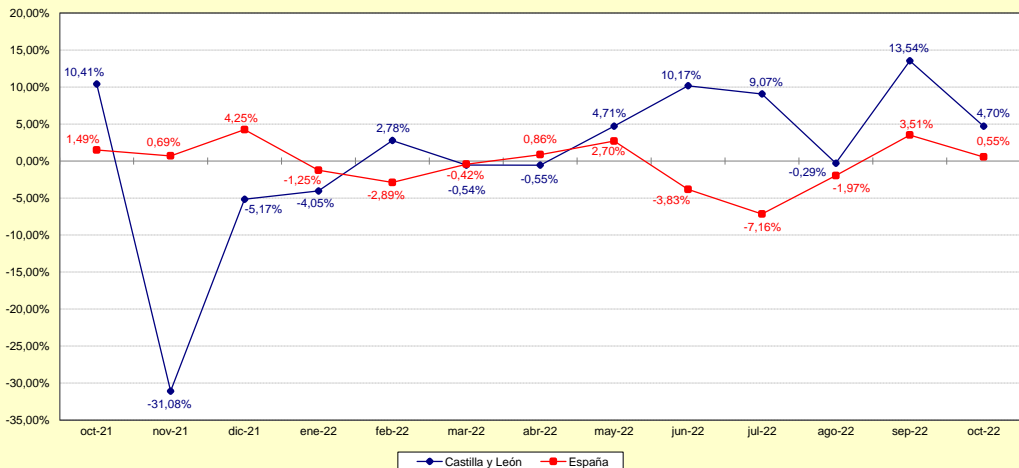
Gráfico 5.2. Evolución de la variación relativa intermensual del número medio de afiliaciones a la Seguridad Social. RÉGIMEN GENERAL - GENERAL (*). Castilla y León y España. Octubre 2021 - Octubre 2022



Nota: (*) Datos Provisionales.

FUENTE: D. G. de Presupuestos, Fondos Europeos y Estadística de la Junta de Castilla y León con datos del Ministerio de Inclusión, Seguridad Social y Migraciones.

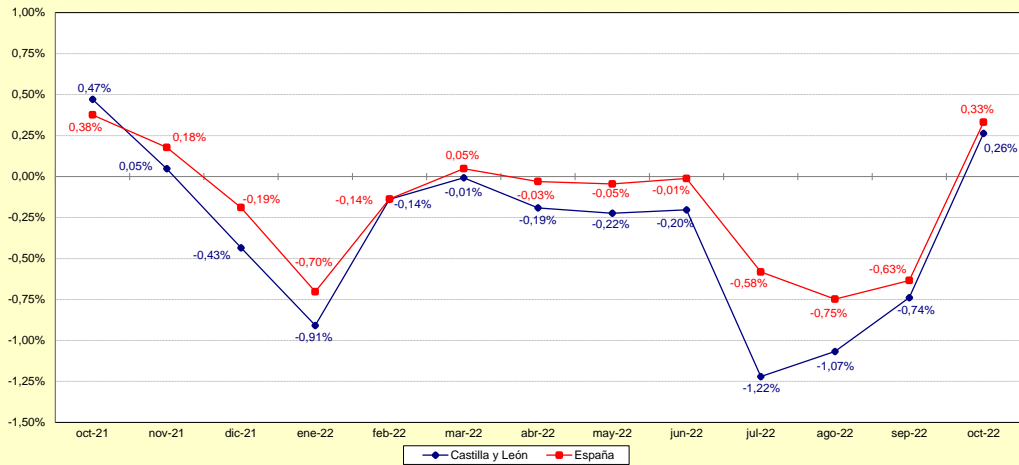
Gráfico 5.3. Evolución de la variación relativa intermensual del número medio de afiliaciones a la Seguridad Social. RÉGIMEN GENERAL - S. E. AGRARIO (*). Castilla y León y España. Octubre 2021 - Octubre 2022



Nota: (*) Datos Provisionales.

FUENTE: D. G. de Presupuestos, Fondos Europeos y Estadística de la Junta de Castilla y León con datos del Ministerio de Inclusión, Seguridad Social y Migraciones.

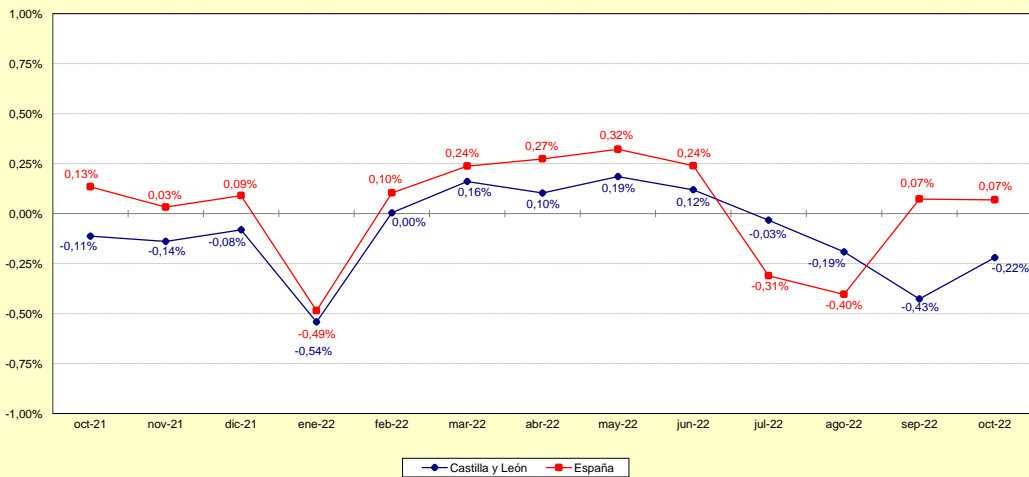
Gráfico 5.4. Evolución de la variación relativa intermensual del número medio de afiliaciones a la Seguridad Social. RÉGIMEN GENERAL - S. E. EMPLEADOS DEL HOGAR (*) - Castilla y León y España. Octubre 2021 - Octubre 2022



Nota: (*) Datos Provisionales.

FUENTE: D. G. de Presupuestos, Fondos Europeos y Estadística de la Junta de Castilla y León con datos del Ministerio de Inclusión, Seguridad Social y Migraciones.

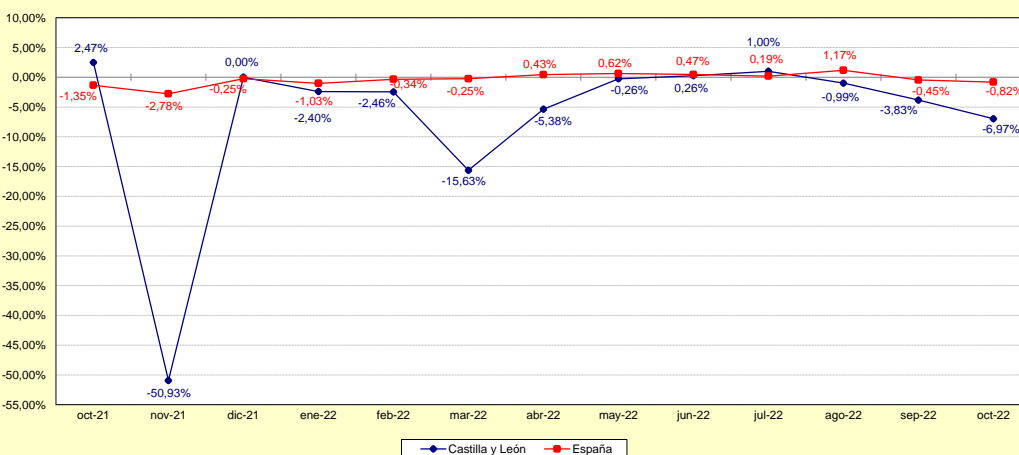
Gráfico 5.5. Evolución de la variación relativa intermensual del número medio de afiliaciones a la Seguridad Social. RÉGIMEN ESPECIAL AUTÓNOMO (*) - Castilla y León y España. Octubre 2021 - Octubre 2022



Nota: (*) Datos Provisionales.

FUENTE: D. G. de Presupuestos, Fondos Europeos y Estadística de la Junta de Castilla y León con datos del Ministerio de Inclusión, Seguridad Social y Migraciones.

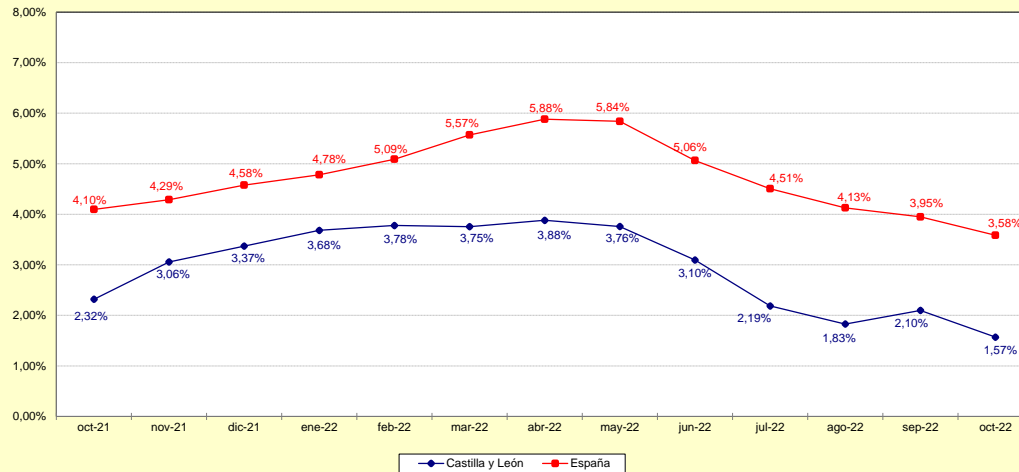
Gráfico 5.6. Evolución de la variación relativa intermensual del número medio de afiliaciones a la Seguridad Social. RÉGIMEN ESPECIAL MINERÍA DEL CARBÓN (*) - Castilla y León y España. Octubre 2021 - Octubre 2022



Nota: (*) Datos Provisionales.

FUENTE: D. G. de Presupuestos, Fondos Europeos y Estadística de la Junta de Castilla y León con datos del Ministerio de Inclusión, Seguridad Social y Migraciones.

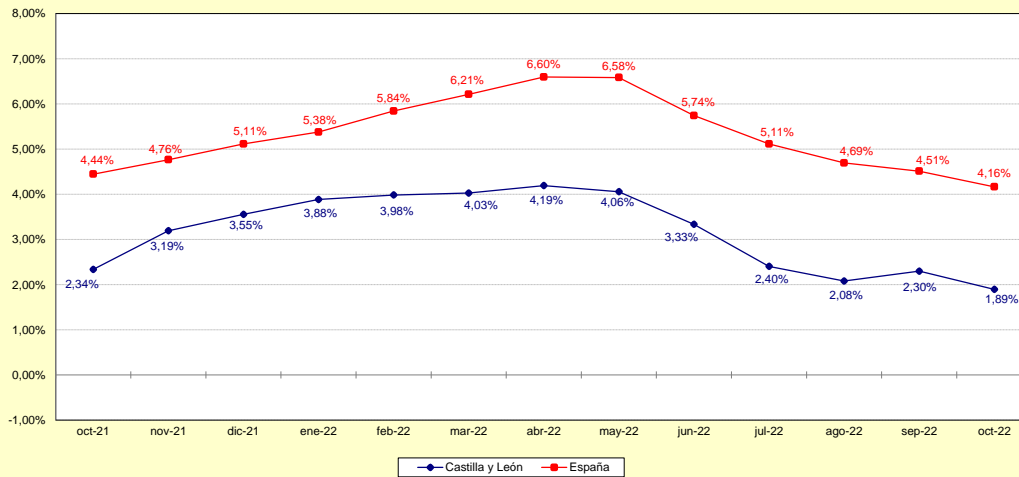
Gráfico 6.1. Evolución de la variación relativa interanual del número medio de afiliaciones a la Seguridad Social. RÉGIMEN GENERAL (¹). Castilla y León y España. Octubre 2021 - Octubre 2022



Nota: (¹) Datos Provisionales.

FUENTE: D. G. de Presupuestos, Fondos Europeos y Estadística de la Junta de Castilla y León con datos del Ministerio de Inclusión, Seguridad Social y Migraciones.

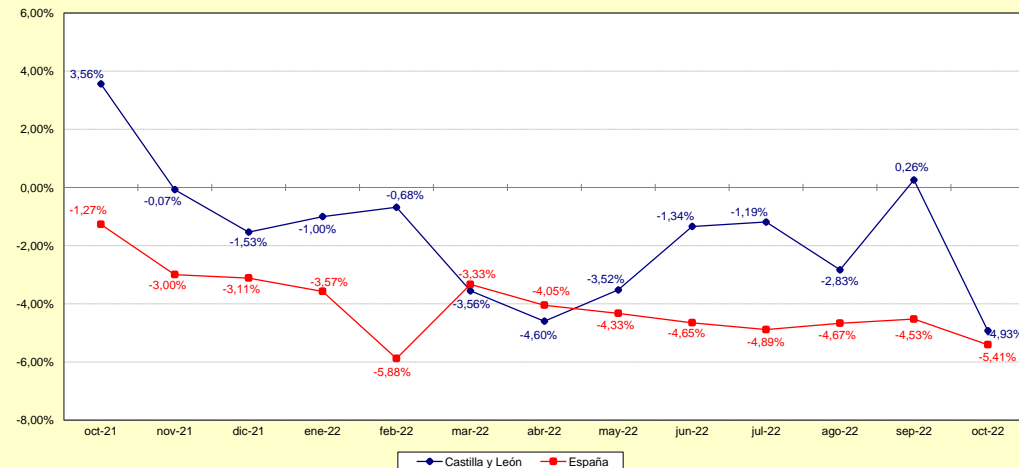
Gráfico 6.2. Evolución de la variación relativa interanual del número medio de afiliaciones a la Seguridad Social. RÉGIMEN GENERAL - GENERAL (¹). Castilla y León y España. Octubre 2021 - Octubre 2022



Nota: (¹) Datos Provisionales.

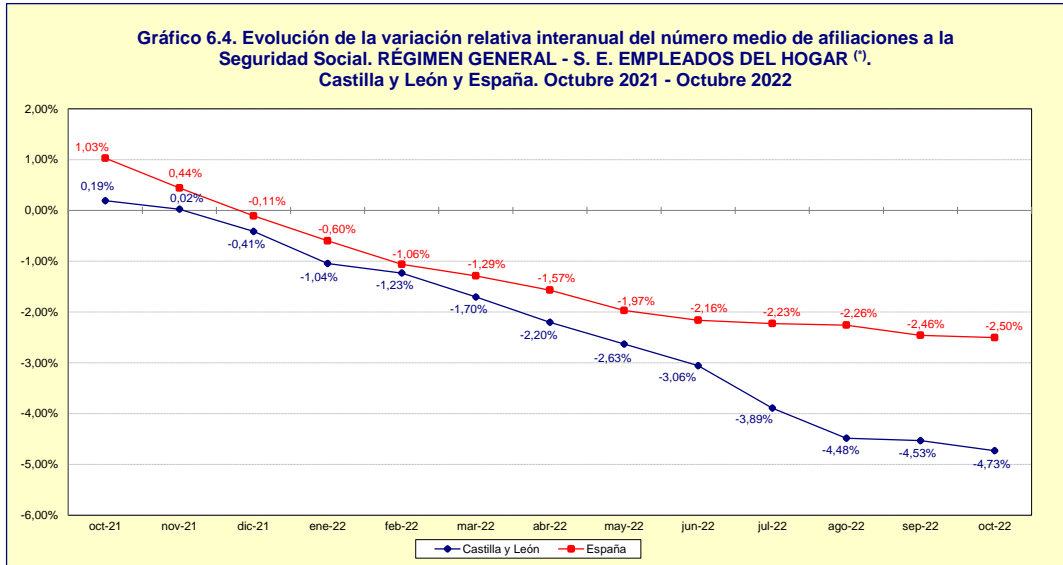
FUENTE: D. G. de Presupuestos, Fondos Europeos y Estadística de la Junta de Castilla y León con datos del Ministerio de Inclusión, Seguridad Social y Migraciones.

Gráfico 6.3. Evolución de la variación relativa interanual del número medio de afiliaciones a la Seguridad Social. RÉGIMEN GENERAL - S. E. AGRARIO (¹). Castilla y León y España. Octubre 2021 - Octubre 2022

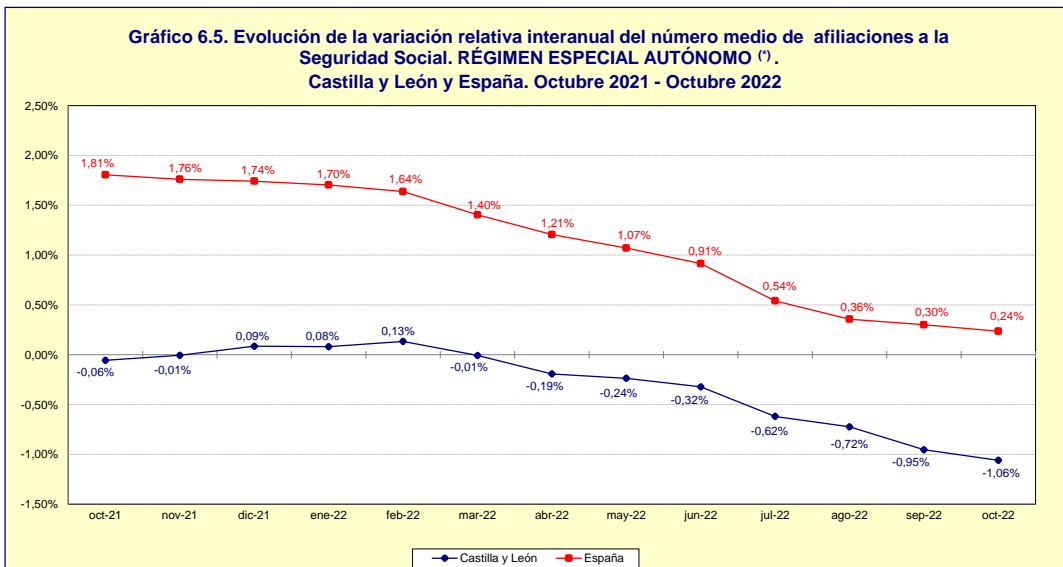


Nota: (¹) Datos Provisionales.

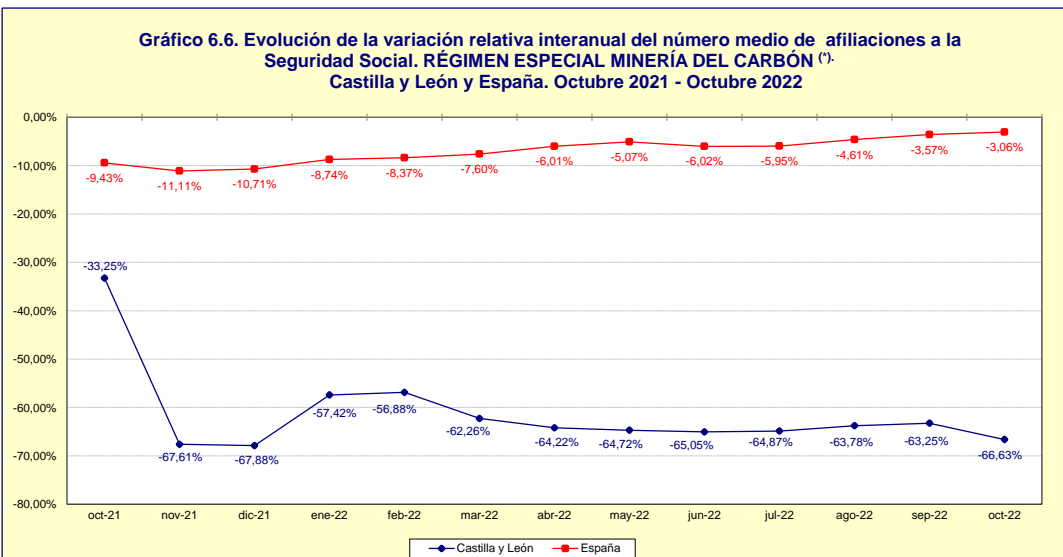
FUENTE: D. G. de Presupuestos, Fondos Europeos y Estadística de la Junta de Castilla y León con datos del Ministerio de Inclusión, Seguridad Social y Migraciones.



Nota: ⁽¹⁾ Datos Provisionales.
 FUENTE: D. G. de Presupuestos, Fondos Europeos y Estadística de la Junta de Castilla y León con datos del Ministerio de Inclusión, Seguridad Social y Migraciones.



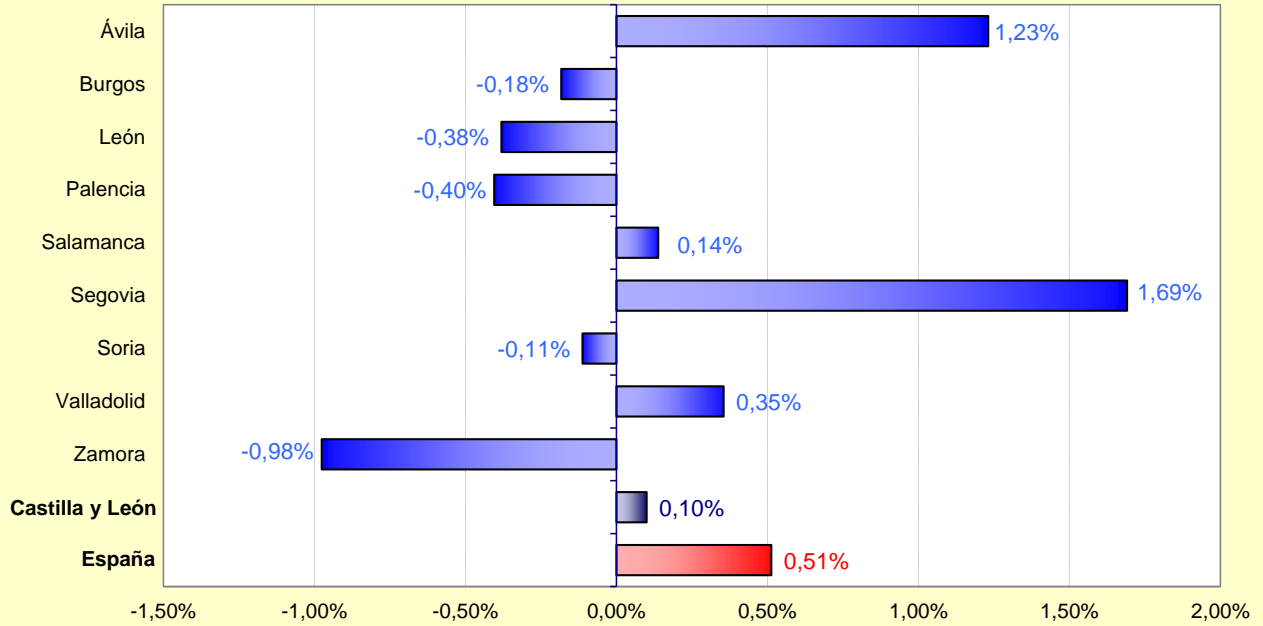
Nota: ⁽¹⁾ Datos Provisionales.
 FUENTE: D. G. de Presupuestos, Fondos Europeos y Estadística de la Junta de Castilla y León con datos del Ministerio de Inclusión, Seguridad Social y Migraciones.



Nota: ⁽¹⁾ Datos Provisionales.
 FUENTE: D. G. de Presupuestos, Fondos Europeos y Estadística de la Junta de Castilla y León con datos del Ministerio de Inclusión, Seguridad Social y Migraciones.



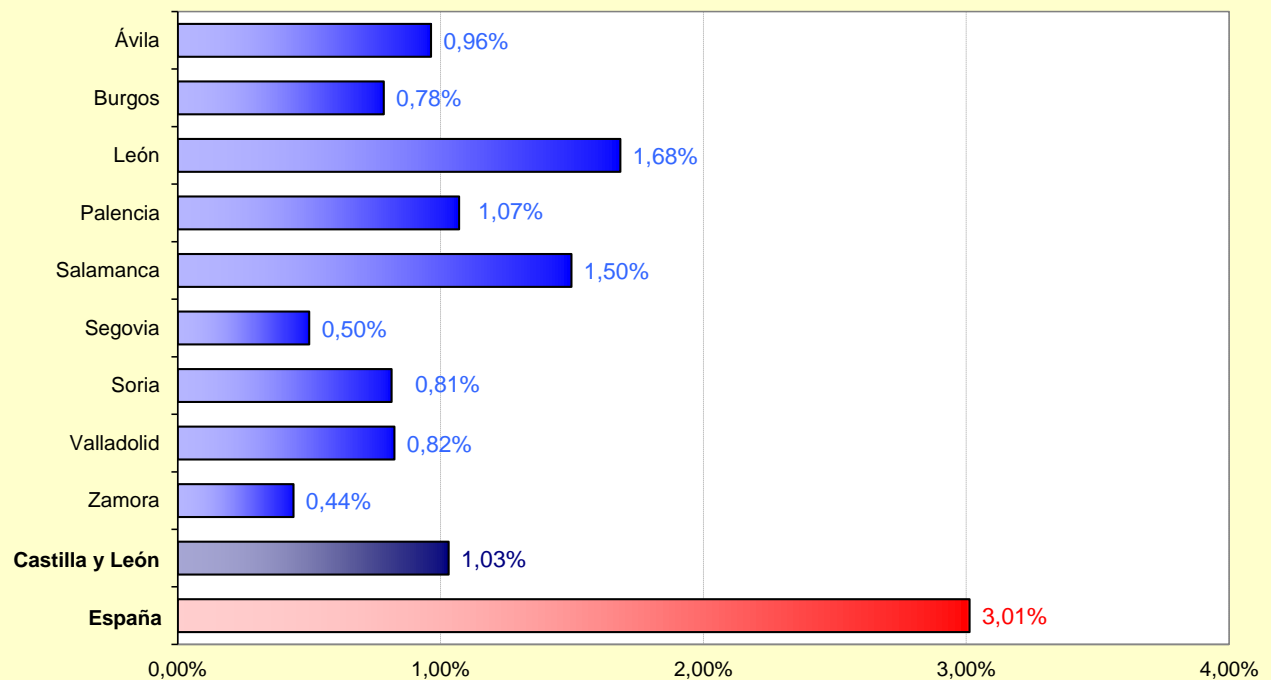
**Gráfico 7. Variación relativa intermensual del número medio de afiliaciones a la Seguridad Social por Provincia (*).
Castilla y León y España. Octubre 2022**



Nota: (*) Datos Provisionales.

FUENTE: D. G. de Presupuestos, Fondos Europeos y Estadística de la Junta de Castilla y León con datos del Ministerio de Inclusión, Seguridad Social y Migraciones.

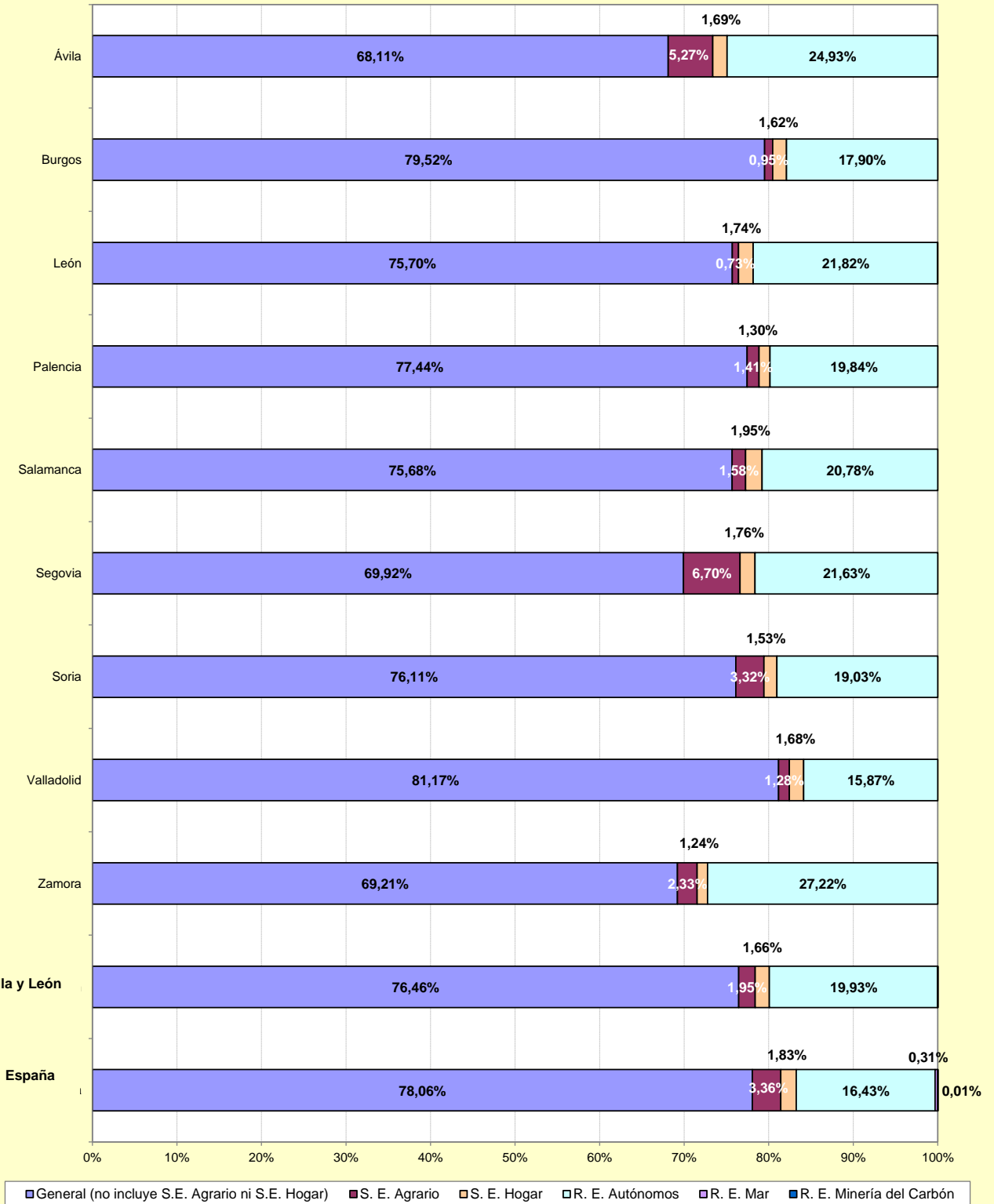
**Gráfico 8. Variación relativa interanual del número medio de afiliaciones a la Seguridad Social por Provincia (*).
Castilla y León y España. Octubre 2022**



Nota: (*) Datos Provisionales.

FUENTE: D. G. de Presupuestos, Fondos Europeos y Estadística de la Junta de Castilla y León con datos del Ministerio de Inclusión, Seguridad Social y Migraciones.

Gráfico 9. Distribución porcentual provincial del número medio de afiliaciones a la Seguridad Social por Regímenes (*). Castilla y León y España. Octubre 2022



Nota: (*) Datos Provisionales.

FUENTE: D. G. de Presupuestos, Fondos Europeos y Estadística de la Junta de Castilla y León con datos del Ministerio de Inclusión, Seguridad Social y Migraciones.