



17 de diciembre de 2021

## ENCUESTA TRIMESTRAL DE COSTE LABORAL

### Tercer trimestre 2021

Los datos del tercer trimestre de 2021 recogen la situación derivada de la pandemia y de las medidas puestas en marcha para su contención.

Los trabajadores acogidos a un ERTE continúan perteneciendo a la plantilla de sus empresas, pero no son remunerados con salarios, sino con prestaciones aportadas directamente por el SEPE y, en algunos casos, complementadas por las propias empresas. Además, las cotizaciones sociales a cargo de los empleadores de estos trabajadores así como de los que se reincorporan a la actividad tienen exoneraciones.

#### COSTE LABORAL POR TRABAJADOR Y MES

En Castilla y León, en el tercer trimestre de 2021 el **coste medio laboral por trabajador y mes**, ha sido de 2.402,01 euros. En España este coste ha sido de 2.648,87 euros.

**En términos anuales**, con relación al mismo trimestre del año anterior, en Castilla y León el coste medio laboral por trabajador y mes ha aumentado un 3,4%. En España el aumento ha sido de un 4,9%.

*Por sectores*, en Castilla y León, el coste laboral por trabajador y mes ha aumentado, en términos anuales, en todos los sectores: en la industria un 1,1%, en la construcción un 0,4% y en el sector servicios un 4,1%. Del mismo modo, en España el coste laboral por trabajador y mes ha aumentado, en términos anuales, en la industria (2,8%), en la construcción (3,2%) y en el sector servicios (5,5%).

#### COSTE SALARIAL POR TRABAJADOR Y MES

En Castilla y León, en el tercer trimestre de 2021, el **coste medio salarial por trabajador y mes**, ha sido de 1.765,10 euros. En España este coste ha sido de 1.952,37 euros.

**En términos anuales**, con relación al mismo trimestre del año anterior, en Castilla y León el coste medio salarial por trabajador y mes ha aumentado un 3,3%. En España ha aumentado un 5,0%.

*Por sectores*, en Castilla y León, el coste salarial por trabajador y mes ha aumentado, en términos anuales en la construcción un 0,5% y en el sector servicios un 4,5% y ha disminuido en la industria un 0,2%. En España, el coste salarial por trabajador y mes ha aumentado en la industria (2,7%), en la construcción (2,4%) y en el sector servicios (5,7%).



## OTROS COSTES POR TRABAJADOR Y MES

El importe de los **otros costes por trabajador y mes**, en Castilla y León, en el tercer trimestre de 2021, ha sido de 636,91 euros. En España estos costes han sido de 696,50 euros.

**En términos anuales**, con relación al mismo trimestre del año anterior, en Castilla y León los otros costes por trabajador y mes han aumentado un 3,5%. En España, el aumento ha sido de un 4,5%.

*Por sectores*, en Castilla y León, los otros costes por trabajador y mes han aumentado interanualmente en la industria (4,8%), en la construcción (0,1%) y en el sector servicios (3,1%). En España, los otros costes por trabajador y mes aumentan también en todos los sectores: industria (3,0%), construcción (5,1%) y sector servicios (4,8%).

## COSTE LABORAL POR HORA EFECTIVA

El **coste medio laboral por hora efectiva**, en Castilla y León en el tercer trimestre de 2021 ha sido de 20,13 euros. En España este coste ha sido de 21,89 euros.

**En términos anuales**, con relación al mismo trimestre del año anterior, en Castilla y León el coste medio laboral por hora efectiva ha aumentado un 1,8%. En España, ha disminuido un 0,3%.

*Por sectores*, en Castilla y León, el coste laboral por hora efectiva ha aumentado interanualmente en la industria (4,0%) y en el sector servicios (1,3%), disminuyendo en la construcción (-0,4%). En España, el coste laboral por hora efectiva ha disminuido en la industria (-0,1%) y en el sector servicios (-0,6%), aumentando en la construcción (3,0%).

## COSTE SALARIAL POR HORA EFECTIVA

El **coste salarial por hora efectiva**, en Castilla y León en el tercer trimestre de 2021 ha sido de 14,79 euros. En España este coste ha sido de 16,13 euros.

**En términos anuales**, con relación al mismo trimestre del año anterior, en Castilla y León el coste medio salarial por hora efectiva ha aumentado un 1,7%. En España ha disminuido un 0,2%.

*Por sectores*, en Castilla y León, el coste salarial por hora efectiva ha aumentado interanualmente en la industria (2,6%) y en el sector servicios (1,6%), disminuyendo en la construcción (-0,3%). En España, el coste salarial por hora efectiva ha disminuido interanualmente en la industria un 0,1%, y en el sector servicios un 0,4%, aumentando en la construcción un 2,2%.



## OTROS COSTES POR HORA EFECTIVA

Los **otros costes por hora efectiva**, en Castilla y León en el tercer trimestre de 2021 han sido de 5,34 euros. En España estos costes han sido de 5,76 euros.

En **términos anuales**, con relación al mismo trimestre del año anterior, en Castilla y León los otros costes por hora efectiva han aumentado un 1,9%. En España, han disminuido un 0,5%.

*Por sectores*, en Castilla y León, los otros costes por hora efectiva han aumentado en la industria (7,8%) y en el sector servicios (0,4%) y ha disminuido en la construcción (-0,7%). En España, los otros costes por hora efectiva también han aumentado interanualmente en la construcción (4,9%), han disminuido en el sector servicios (-1,1%) y se han mantenido constantes en la industria (0,0%).

## TIEMPO DE TRABAJO POR TRABAJADOR Y MES

El **número de horas pactadas** por trabajador y mes en el tercer trimestre de 2021 en Castilla y León ha sido de 150,0 horas (168,0 horas entre los que trabajan a tiempo completo y 87,8 horas entre los que trabajan a tiempo parcial), mientras que en España ha sido de 152,9 horas (168,4 horas entre los que trabajan a tiempo completo y 94,7 horas entre los que trabajan a tiempo parcial).

El **número de horas efectivas** por trabajador y mes en Castilla y León ha sido de 119,3 horas (133,2 horas entre los que trabajan a tiempo completo y 71,2 horas entre los que trabajan a tiempo parcial), mientras que en España ha sido de 121,0 horas (132,5 horas entre los que trabajan a tiempo completo y 77,9 horas entre los que trabajan a tiempo parcial).

El **número de horas no trabajadas** por trabajador y mes en Castilla y León ha sido de 31,1 horas (35,2 horas entre los que trabajan a tiempo completo y 17,0 horas entre los que trabajan a tiempo parcial), mientras que en España ha sido de 32,5 horas (36,5 horas entre los que trabajan a tiempo completo y 17,4 horas entre los que trabajan a tiempo parcial).

## VACANTES

El **número de vacantes** en el tercer trimestre de 2021 en Castilla y León ha sido de 6.101, el 5,1% del total de vacantes en España (118.888).

El 95,7% de los centros responden que no tienen vacantes que cubrir porque no necesitan trabajadores adicionales y el 2,4% porque es elevado el coste de contratación.

---

**Nota:** Encuesta Trimestral de Coste Laboral, operación nº 15009 del Plan Estadístico de Castilla y León 2018-2021, es una estadística coyuntural cuyo objetivo es tener conocimiento de la evolución a corto plazo del coste laboral en Castilla y León y sus principales componentes.



## **Anexo Tablas y Gráficos**

### **ENCUESTA TRIMESTRAL DE COSTE LABORAL**

#### **Tercer Trimestre 2021**

### **TABLAS**

- Tabla 1. Coste laboral total por Trabajador y mes y por Hora efectiva por Comunidad Autónoma
- Tabla 2. Coste salarial por Trabajador y mes y por Hora efectiva por Comunidad Autónoma
- Tabla 3. Otros costes por Trabajador y mes y por Hora efectiva por Comunidad Autónoma
- Tabla 4. Coste laboral por Trabajador y mes y por Hora efectiva por Componente del coste y Sector de actividad. Castilla y León y España
- Tabla 5. Tiempo de trabajo (horas pactadas, efectivas y no trabajadas) por Trabajador y mes por Tipo de jornada y Sector de actividad. Castilla y León y España.
- Tabla 6. Vacantes por Comunidad Autónoma
- Tabla 7. Motivos por los que no existen vacantes por Comunidad Autónoma

### **GRÁFICOS**

- Gráfico 1. Evolución del Coste laboral por Trabajador y mes. Castilla y León y España.
- Gráfico 2. Evolución del Coste salarial por Trabajador y mes. Castilla y León y España.
- Gráfico 3. Evolución de Otros costes por Trabajador y mes. Castilla y León y España.
- Gráfico 4. Evolución de la variación interanual del Coste laboral por Trabajador y mes. Castilla y León y España.
- Gráfico 5. Evolución de la variación interanual del Coste salarial por Trabajador y mes. Castilla y León y España.
- Gráfico 6. Evolución de la variación interanual de Otros costes por Trabajador y mes. Castilla y León y España.
- Gráfico 7. Evolución del Coste laboral por Hora efectiva. Castilla y León y España.
- Gráfico 8. Evolución del Coste salarial por Hora efectiva. Castilla y León y España.
- Gráfico 9. Evolución de Otros costes por Hora efectiva. Castilla y León y España.



**Tabla 1. Coste laboral total por Trabajador y mes y por Hora efectiva por Comunidad Autónoma. Tercer Trimestre 2021**

Comunidad Autónoma	Por trabajador y mes			Por hora efectiva		
	Dato medio (en Euros)	Indice (Base 2016)	Variación relativa interanual	Dato medio (en Euros)	Indice (Base 2016)	Variación relativa interanual
Andalucía	2.384,02	104,0	4,9%	19,43	108,0	0,2%
Aragón	2.529,36	104,7	5,1%	21,15	110,4	3,4%
Asturias	2.592,89	100,8	1,7%	22,12	108,7	-0,5%
Baleares	2.365,44	99,3	10,7%	17,90	100,2	-4,8%
Canarias	2.140,87	99,1	9,8%	17,86	108,2	-3,0%
Cantabria	2.427,00	99,9	0,7%	19,76	106,8	-1,8%
<b>Castilla y León</b>	<b>2.402,01</b>	<b>103,4</b>	<b>3,4%</b>	<b>20,13</b>	<b>108,9</b>	<b>1,8%</b>
Castilla-La Mancha	2.413,48	106,8	3,9%	19,93	112,5	2,5%
Cataluña	2.811,43	104,5	4,4%	23,73	113,2	-1,9%
Comunidad Valenciana	2.408,64	106,4	6,9%	19,92	112,0	3,5%
Extremadura	2.098,95	100,1	5,9%	18,10	108,3	4,7%
Galicia	2.422,27	107,7	5,0%	19,49	112,2	0,9%
Madrid	3.113,02	103,5	4,5%	24,99	110,2	-1,1%
Murcia	2.387,32	103,1	4,1%	19,96	111,0	1,6%
Navarra	2.834,31	106,8	0,4%	23,97	111,5	-3,9%
País Vasco	3.219,10	109,2	4,5%	28,58	117,8	-2,9%
La Rioja	2.344,00	100,2	1,9%	20,01	108,0	1,0%
<b>España</b>	<b>2.648,87</b>	<b>104,2</b>	<b>4,9%</b>	<b>21,89</b>	<b>110,7</b>	<b>-0,3%</b>

FUENTE: D. G. de Presupuestos y Estadística de la Junta de Castilla y León con datos del INE, "Encuesta Trimestral de Coste Laboral".



**Tabla 2. Coste salarial por Trabajador y mes y por Hora efectiva por Comunidad Autónoma. Tercer Trimestre 2021**

Comunidad Autónoma	Por trabajador y mes			Por hora efectiva		
	Dato medio (en Euros)	Indice (Base 2016)	Variación relativa interanual	Dato medio (en Euros)	Indice (Base 2016)	Variación relativa interanual
Andalucía	1.747,01	103,0	5,2%	14,24	106,9	0,5%
Aragón	1.833,58	102,2	4,2%	15,34	107,8	2,6%
Asturias	1.902,25	98,5	0,9%	16,23	106,3	-1,2%
Baleares	1.774,37	100,9	13,1%	13,42	101,6	-2,8%
Canarias	1.576,24	99,1	12,9%	13,15	108,3	-0,2%
Cantabria	1.777,89	98,4	0,2%	14,48	105,2	-2,2%
<b>Castilla y León</b>	<b>1.765,10</b>	<b>102,7</b>	<b>3,3%</b>	<b>14,79</b>	<b>108,2</b>	<b>1,7%</b>
Castilla-La Mancha	1.768,07	105,8	4,6%	14,60	111,5	3,2%
Cataluña	2.067,93	102,5	4,1%	17,45	111,1	-2,1%
Comunidad Valenciana	1.755,27	104,2	6,6%	14,52	109,8	3,3%
Extremadura	1.525,24	97,9	5,9%	13,15	106,0	4,7%
Galicia	1.764,99	106,6	4,2%	14,20	111,1	0,1%
Madrid	2.338,41	102,6	5,1%	18,78	109,3	-0,5%
Murcia	1.738,35	100,8	3,7%	14,53	108,6	1,3%
Navarra	1.070,28	105,3	0,4%	17,51	110,0	-3,8%
País Vasco	2.369,53	107,5	4,0%	21,04	116,1	-3,4%
La Rioja	1.695,16	96,8	1,6%	14,47	104,3	0,8%
<b>España</b>	<b>1.952,37</b>	<b>102,9</b>	<b>5,0%</b>	<b>16,13</b>	<b>109,3</b>	<b>-0,2%</b>

FUENTE: D. G. de Presupuestos y Estadística de la Junta de Castilla y León con datos del INE, "Encuesta Trimestral de Coste Laboral".



**Tabla 3. Otros costes por Trabajador y mes y por Hora efectiva por Comunidad Autónoma. Tercer Trimestre 2021**

Comunidad Autónoma	Por trabajador y mes			Por hora efectiva		
	Dato medio (en Euros)	Indice (Base 2016)	Variación relativa interanual	Dato medio (en Euros)	Indice (Base 2016)	Variación relativa interanual
Andalucía	637,01	107,1	4,2%	5,19	111,1	-0,6%
Aragón	695,78	111,9	7,5%	5,81	117,8	5,6%
Asturias	690,64	107,6	3,8%	5,89	115,9	1,7%
Baleares	591,07	94,9	4,2%	4,48	96,1	-10,4%
Canarias	564,63	98,9	1,9%	4,71	108,0	-9,9%
Cantabria	649,11	104,4	2,1%	5,28	111,4	-0,6%
<b>Castilla y León</b>	<b>636,91</b>	<b>105,2</b>	<b>3,5%</b>	<b>5,34</b>	<b>111,0</b>	<b>1,9%</b>
Castilla-La Mancha	645,41	109,4	2,0%	5,33	115,4	0,8%
Cataluña	743,50	110,3	5,2%	6,28	119,4	-1,1%
Comunidad Valenciana	653,37	112,6	7,8%	5,40	118,4	4,2%
Extremadura	573,71	106,3	6,1%	4,95	115,1	4,9%
Galicia	657,28	110,8	7,0%	5,29	115,3	2,9%
Madrid	774,61	106,2	2,7%	6,21	112,9	-2,8%
Murcia	648,97	109,5	4,9%	5,43	118,0	2,6%
Navarra	764,03	110,8	0,2%	6,46	115,8	-4,2%
País Vasco	849,57	114,2	5,9%	7,54	123,0	-1,7%
La Rioja	648,84	110,3	2,5%	5,54	118,9	1,7%
<b>España</b>	<b>696,50</b>	<b>108,2</b>	<b>4,5%</b>	<b>5,76</b>	<b>115,0</b>	<b>-0,5%</b>

FUENTE: D. G. de Presupuestos y Estadística de la Junta de Castilla y León con datos del INE, "Encuesta Trimestral de Coste Laboral".



**Tabla 4. Coste laboral por Trabajador y mes y por Hora efectiva por Componente del coste y Sector de actividad.  
Castilla y León y España. Tercer Trimestre 2021**

Componente del coste	Sector de actividad	Por trabajador y mes				Por hora efectiva			
		Dato medio (en Euros)		Variación relativa interanual		Dato medio (en Euros)		Variación relativa interanual	
		CyL	España	CyL	España	CyL	España	CyL	España
Coste salarial	Industria	2.109,01	2.228,07	-0,2%	2,7%	17,32	17,58	2,6%	-0,1%
	Construcción	1.686,17	1.840,12	0,5%	2,4%	11,95	13,33	-0,3%	2,2%
	Servicios	1.682,08	1.911,46	4,5%	5,7%	14,39	16,10	1,6%	-0,4%
	Total	1.765,10	1.952,37	3,3%	5,0%	14,79	16,13	1,7%	-0,2%
Otros costes	Industria	809,39	832,15	4,8%	3,0%	6,65	6,56	7,8%	0,0%
	Construcción	757,09	801,90	0,1%	5,1%	5,37	5,81	-0,7%	4,9%
	Servicios	581,97	664,20	3,1%	4,8%	4,98	5,60	0,4%	-1,1%
	Total	636,91	696,50	3,5%	4,5%	5,34	5,76	1,9%	-0,5%
Coste total	Industria	2.918,40	3.060,22	1,1%	2,8%	23,97	24,14	4,0%	-0,1%
	Construcción	2.443,26	2.642,02	0,4%	3,2%	17,32	19,14	-0,4%	3,0%
	Servicios	2.264,05	2.575,66	4,1%	5,5%	19,37	21,70	1,3%	-0,6%
	Total	2.402,01	2.648,87	3,4%	4,9%	20,13	21,89	1,8%	-0,3%

FUENTE: D. G. de Presupuestos y Estadística de la Junta de Castilla y León con datos del INE, "Encuesta Trimestral de Coste Laboral".



**T5. Tiempo de trabajo (horas pactadas, efectivas y no trabajadas) por Trabajador y mes por Tipo de jornada y Sector de actividad.  
Castilla y León y España. Tercer Trimestre 2021**

Tipo de jornada	Sector de actividad	Horas pactadas				Horas efectivas				Horas no trabajadas			
		Dato Medio		Variación relativa interanual		Dato Medio		Variación relativa interanual		Dato Medio		Variación relativa interanual	
		CyL	España	CyL	España	CyL	España	CyL	España	CyL	España	CyL	España
Jornada a tiempo Completo	Industria	169,8	170,4	-0,3%	-0,1%	125,3	131,0	-3,2%	2,7%	45,6	40,6	9,4%	-7,5%
	Construcción	170,1	170,6	-0,4%	0,0%	146,0	142,7	1,5%	-0,1%	25,0	28,6	-8,4%	0,4%
	Servicios	167,1	167,8	-0,1%	0,0%	134,5	131,9	3,4%	4,7%	32,8	36,4	-12,3%	-13,9%
	Total	168,0	168,4	-0,1%	-0,1%	133,2	132,5	1,7%	3,9%	35,2	36,5	-6,4%	-12,3%
Jornada a tiempo Parcial	Industria	75,3	93,4	-4,4%	-1,6%	64,8	77,2	-3,7%	2,7%	10,6	16,6	-8,6%	-17,0%
	Construcción	78,4	92,2	-13,8%	-0,1%	70,0	77,7	-2,9%	5,1%	8,6	14,6	-54,0%	-21,1%
	Servicios	88,6	94,8	0,1%	4,2%	71,6	78,0	-0,7%	10,8%	17,5	17,5	3,6%	-17,5%
	Total	87,8	94,7	-0,2%	3,7%	71,2	77,9	-1,0%	10,0%	17,0	17,4	2,4%	-17,1%
Total	Industria	164,4	164,4	0,2%	0,2%	121,8	126,8	-2,7%	2,9%	43,6	38,7	9,9%	-7,6%
	Construcción	164,1	165,0	-1,4%	0,0%	141,1	138,0	0,8%	0,1%	23,9	27,6	-10,9%	-0,4%
	Servicios	145,1	149,9	0,0%	1,1%	116,9	118,7	2,8%	6,1%	28,5	31,7	-9,8%	-14,1%
	Total	150,0	152,9	0,0%	0,9%	119,3	121,0	1,6%	5,2%	31,1	32,5	-5,2%	-12,4%

FUENTE: D. G. de Presupuestos y Estadística de la Junta de Castilla y León con datos del INE, "Encuesta Trimestral de Coste Laboral".



**Tabla 6. Vacantes por Comunidad Autónoma. Tercer Trimestre 2021**

Comunidad Autónoma	Vacantes		
	Número	% sobre el total de vacantes	Variación relativa interanual
Andalucía	17.904	15,1%	13,6%
Aragón	3.718	3,1%	22,7%
Asturias	3.167	2,7%	54,5%
Baleares	1.266	1,1%	13,6%
Canarias	3.358	2,8%	0,5%
Cantabria	737	0,6%	19,8%
<b>Castilla y León</b>	<b>6.101</b>	<b>5,1%</b>	<b>28,0%</b>
Castilla-La Mancha	3.821	3,2%	88,0%
Cataluña	24.648	20,7%	41,9%
Comunidad Valenciana	18.640	15,7%	111,5%
Extremadura	721	0,6%	3,1%
Galicia	5.077	4,3%	54,1%
Madrid	21.561	18,1%	26,8%
Murcia	1.873	1,6%	242,4%
Navarra	2.891	2,4%	1,3%
País Vasco	2.844	2,4%	-5,7%
La Rioja	562	0,5%	26,6%
<b>España</b>	<b>118.888</b>	<b>100,0%</b>	<b>37,0%</b>

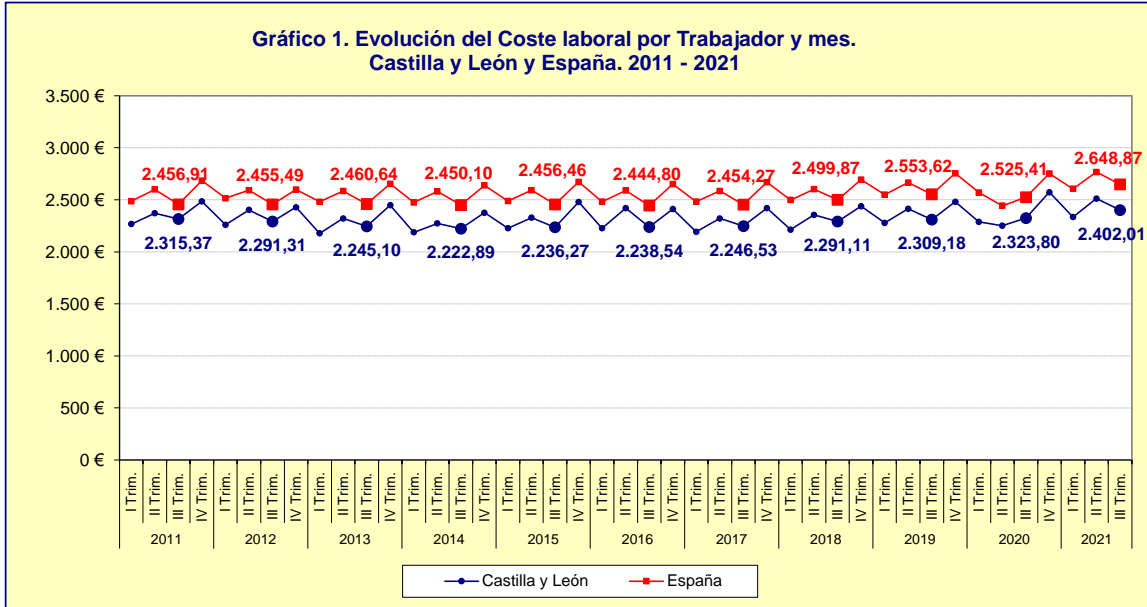
FUENTE: D. G. de Presupuestos y Estadística de la Junta de Castilla y León con datos del INE, "Encuesta Trimestral de Coste Laboral".



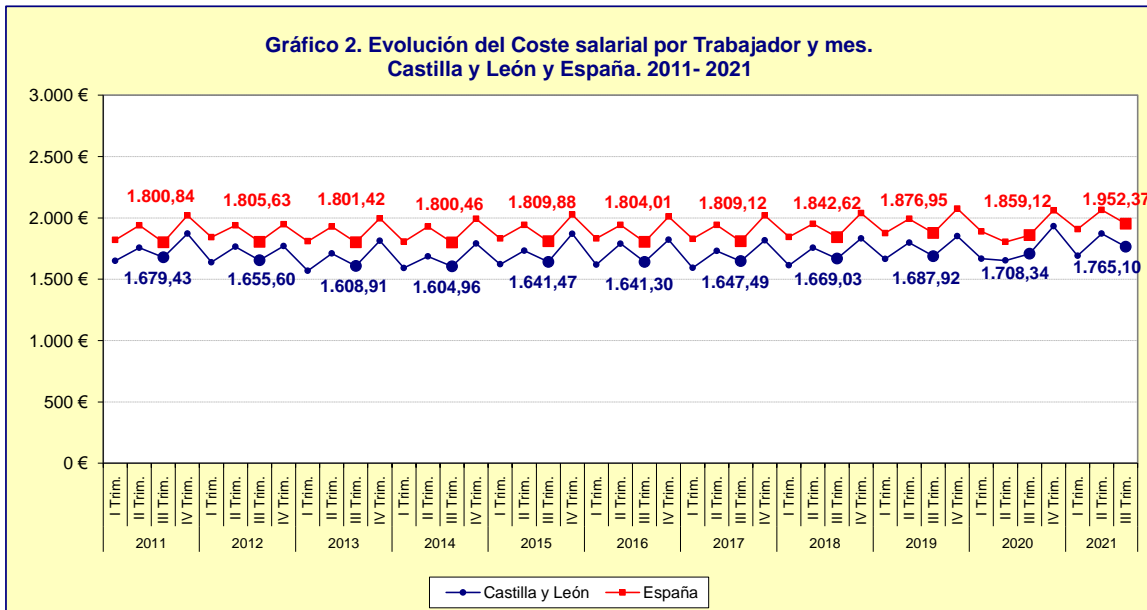
**Tabla 7. Motivos por los que no existen vacantes por Comunidad Autónoma  
(distribución porcentual). Tercer Trimestre 2021**

Comunidad Autónoma	Motivos por los que no existen vacantes			
	No se necesita ningún trabajador más	Elevado coste de contratación	Otros	Total
Andalucía	93,1%	4,9%	1,9%	100,0%
Aragón	94,8%	3,3%	1,8%	100,0%
Asturias	94,4%	3,4%	2,1%	100,0%
Baleares	92,8%	4,9%	2,4%	100,0%
Canarias	95,9%	2,1%	1,9%	100,0%
Cantabria	94,8%	3,4%	1,8%	100,0%
<b>Castilla y León</b>	<b>95,7%</b>	<b>2,4%</b>	<b>1,9%</b>	<b>100,0%</b>
Castilla-La Mancha	96,5%	1,9%	1,6%	100,0%
Cataluña	96,9%	1,6%	1,6%	100,0%
Comunidad Valenciana	96,0%	1,4%	2,6%	100,0%
Extremadura	91,9%	5,5%	2,6%	100,0%
Galicia	93,7%	3,2%	3,1%	100,0%
Madrid	95,9%	2,0%	2,0%	100,0%
Murcia	95,1%	2,7%	2,3%	100,0%
Navarra	95,6%	1,1%	3,3%	100,0%
País Vasco	95,0%	3,5%	1,6%	100,0%
La Rioja	94,2%	1,9%	3,9%	100,0%
<b>España</b>	<b>95,2%</b>	<b>2,8%</b>	<b>2,1%</b>	<b>100,0%</b>

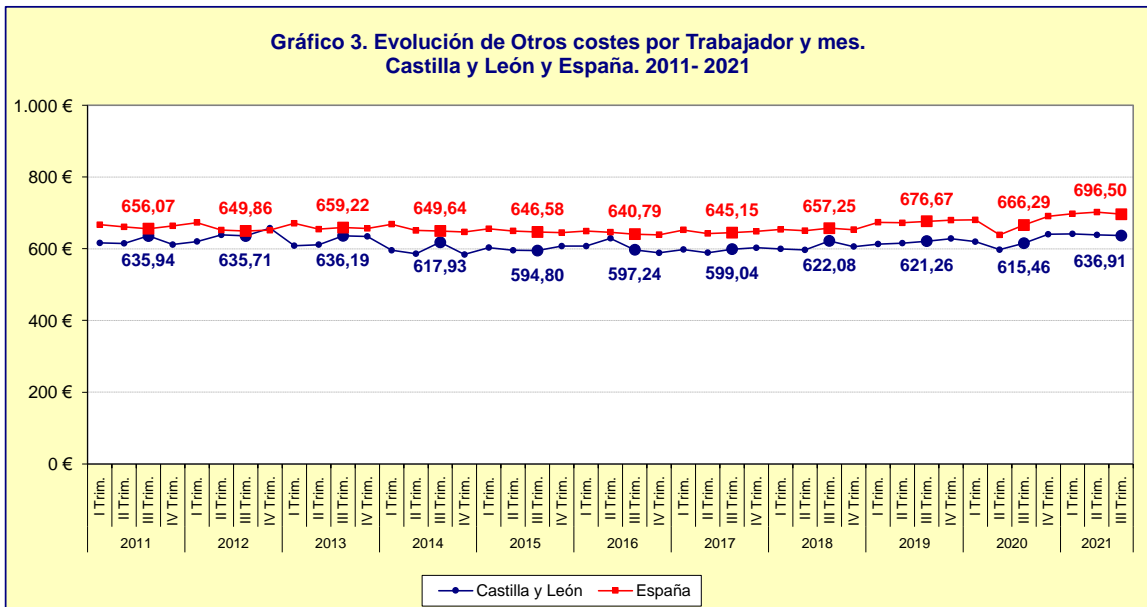
FUENTE: D. G. de Presupuestos y Estadística de la Junta de Castilla y León con datos del INE, "Encuesta Trimestral de Coste Laboral".



FUENTE: D. G. de Presupuestos y Estadística de la Junta de Castilla y León con datos del INE, "Encuesta Trimestral de Coste Laboral".

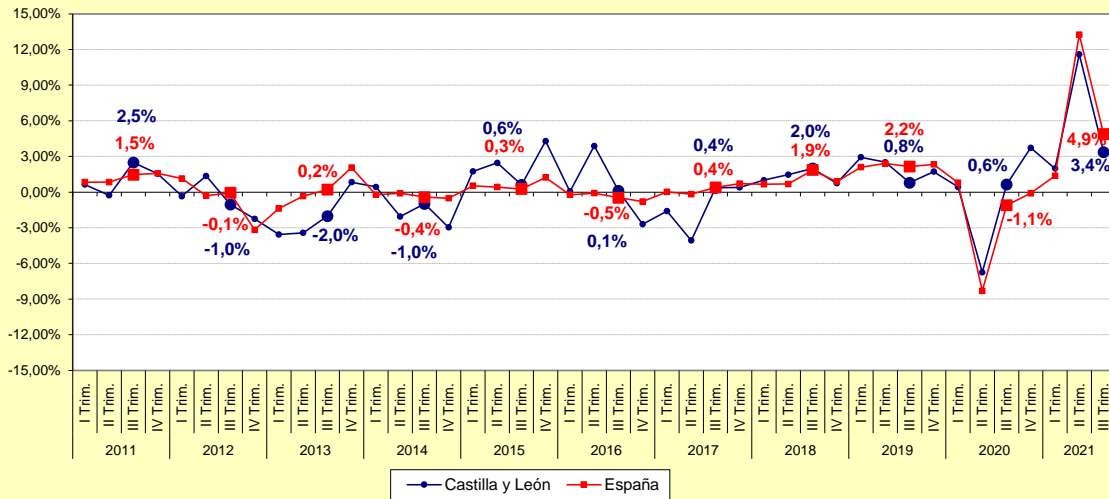


FUENTE: D. G. de Presupuestos y Estadística de la Junta de Castilla y León con datos del INE, "Encuesta Trimestral de Coste Laboral".



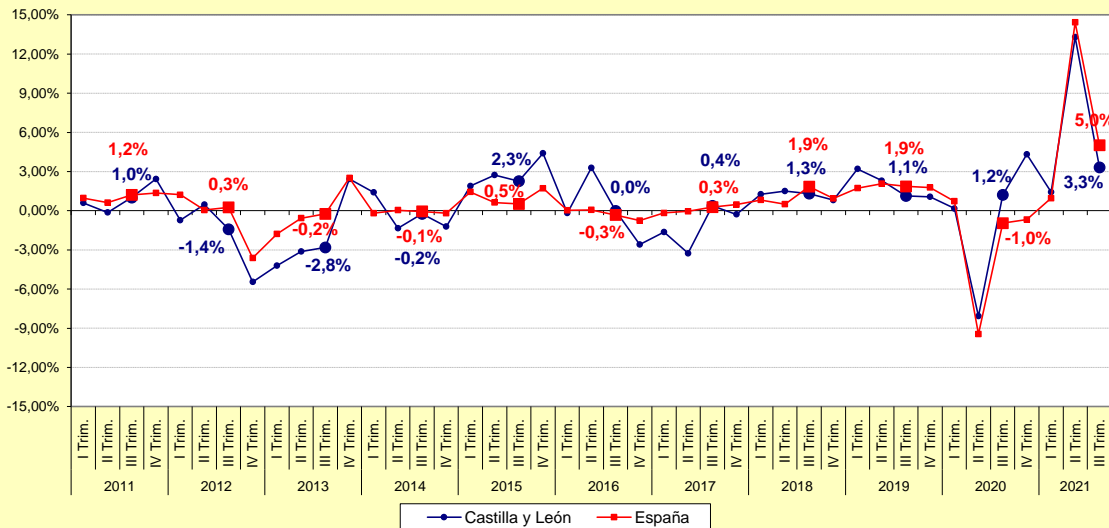
FUENTE: D. G. de Presupuestos y Estadística de la Junta de Castilla y León con datos del INE, "Encuesta Trimestral de Coste Laboral".

**Gráfico 4. Evolución de la variación interanual del Coste laboral por Trabajador y mes. Castilla y León y España. 2011 - 2021**



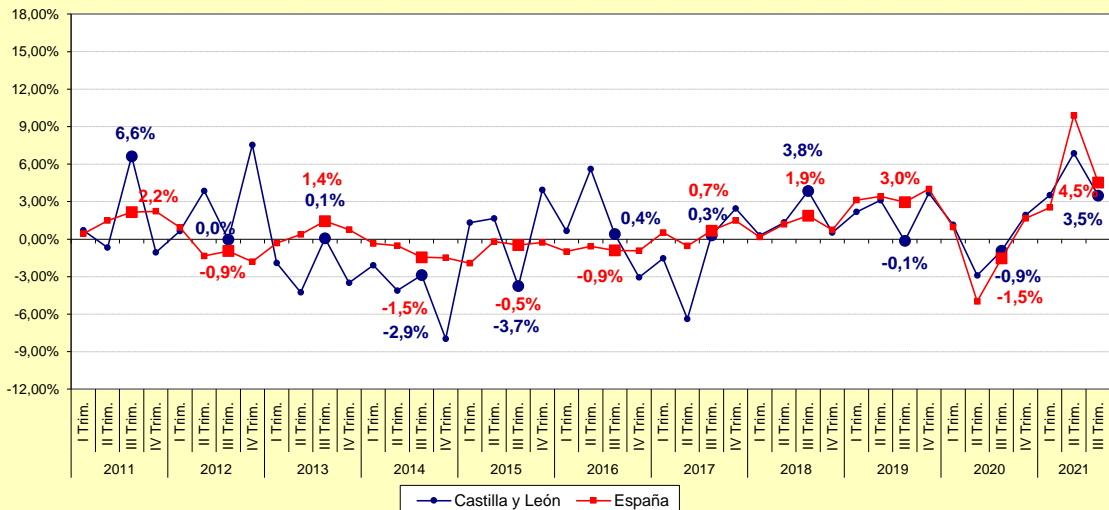
FUENTE: D. G. de Presupuestos y Estadística de la Junta de Castilla y León con datos del INE, "Encuesta Trimestral de Coste Laboral".

**Gráfico 5. Evolución de la variación interanual del Coste salarial por Trabajador y mes. Castilla y León y España. 2011 - 2021**



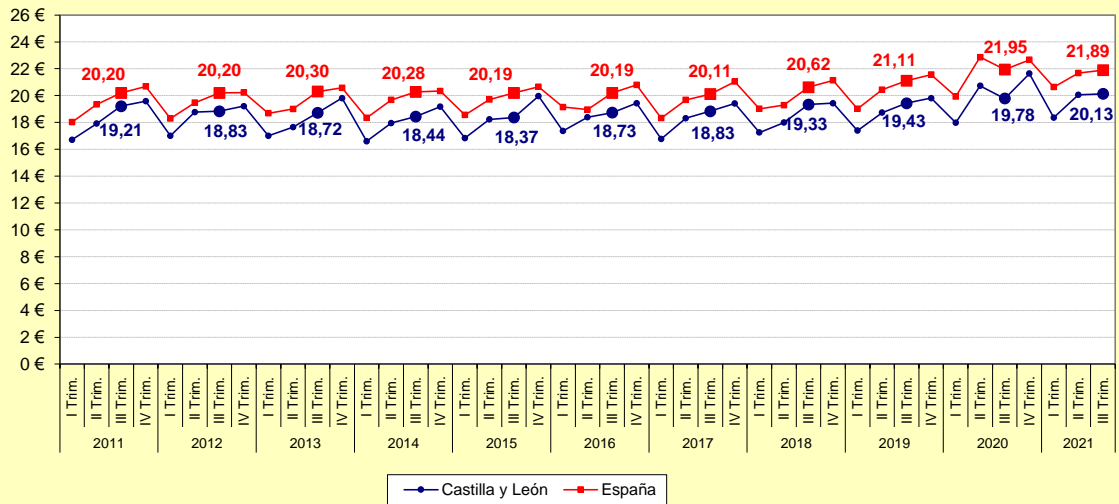
FUENTE: D. G. de Presupuestos y Estadística de la Junta de Castilla y León con datos del INE, "Encuesta Trimestral de Coste Laboral".

**Gráfico 6. Evolución de la variación interanual de Otros costes por Trabajador y mes. Castilla y León y España. 2011 - 2021**



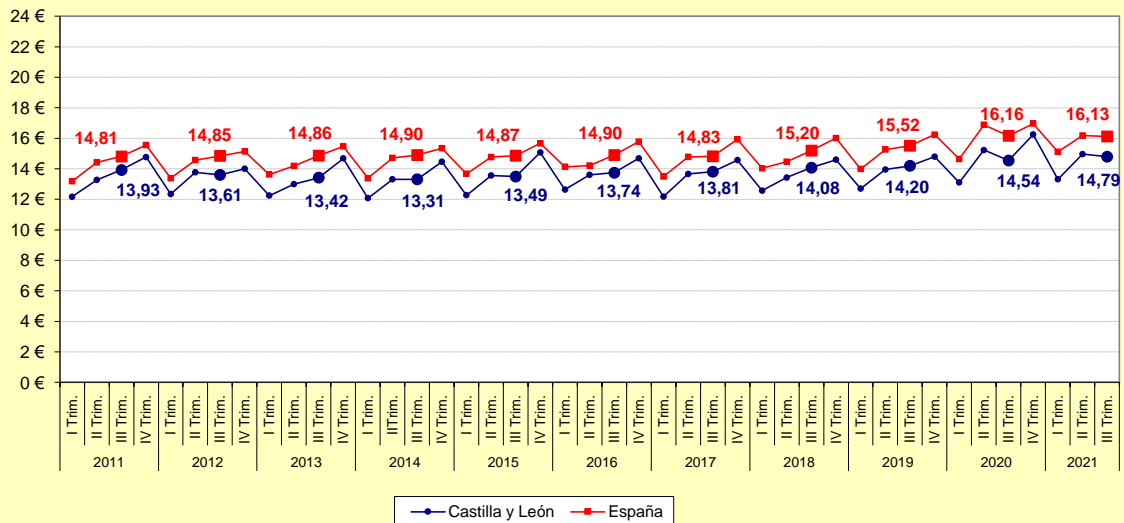
FUENTE: D. G. de Presupuestos y Estadística de la Junta de Castilla y León con datos del INE, "Encuesta Trimestral de Coste Laboral".

**Gráfico 7. Evolución del Coste laboral por Hora efectiva. Castilla y León y España. 2011 - 2021**



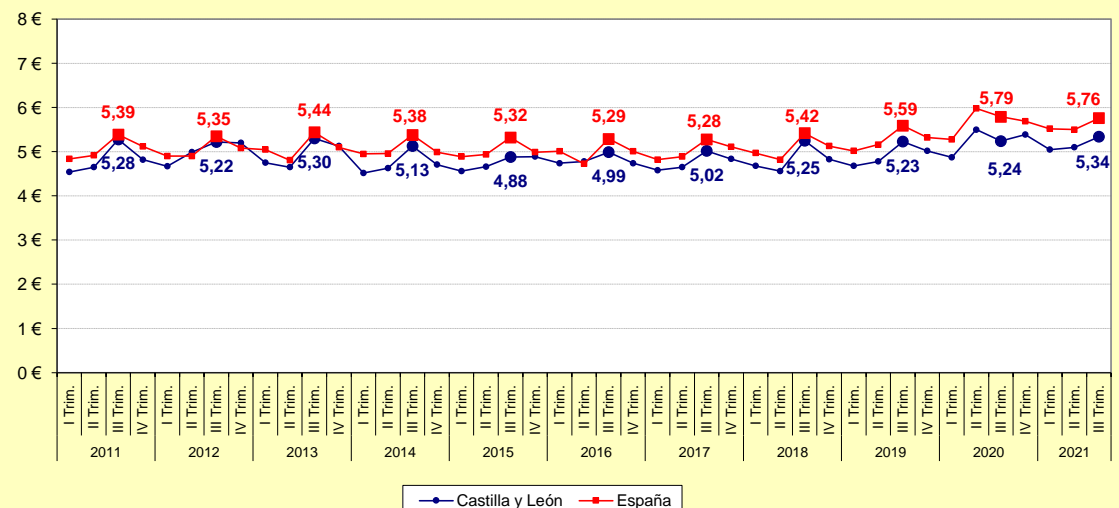
FUENTE: D. G. de Presupuestos y Estadística de la Junta de Castilla y León con datos del INE, "Encuesta Trimestral de Coste Laboral".

**Gráfico 8. Evolución del Coste salarial por Hora efectiva. Castilla y León y España. 2011-2021**



FUENTE: D. G. de Presupuestos y Estadística de la Junta de Castilla y León con datos del INE, "Encuesta Trimestral de Coste Laboral".

**Gráfico 9. Evolución de Otros costes por Hora efectiva. Castilla y León y España. 2011-2021**



FUENTE: D. G. de Presupuestos y Estadística de la Junta de Castilla y León con datos del INE, "Encuesta Trimestral de Coste Laboral".