



26 de abril de 2018

ENCUESTA DE POBLACIÓN ACTIVA EN CASTILLA Y LEÓN PRIMER TRIMESTRE 2018

POBLACIÓN ACTIVA

En Castilla y León, en el primer trimestre de 2018, la población activa se sitúa en 1.112.673 personas. En España, el número de activos se sitúa en 22.670.284 personas.

En términos trimestrales, con respecto al trimestre anterior, en Castilla y León el número de activos disminuye en 6.530 personas (-0,58%). En España, la población activa disminuye en 94.741 personas (-0,42%).

En términos anuales, con relación al mismo trimestre del año anterior, el número de activos disminuye en 17.432 personas (-1,54%). En España, los activos disminuyen en 23.008 personas (-0,10%).

POBLACIÓN OCUPADA

En Castilla y León, en el primer trimestre de 2018, la población ocupada se sitúa en 957.860 personas. En España, el número de ocupados se sitúa en 18.874.205 personas.

En términos trimestrales, con respecto al trimestre anterior, en Castilla y León el número de ocupados disminuye en 7.929 personas (-0,82%). En España, disminuye el número de ocupados en 124.148 personas (-0,65%).

En términos anuales, con relación al mismo trimestre del año anterior, el número de ocupados disminuye en 1.230 personas (-0,13%). En España, la población ocupada aumenta en 435.940 personas (2,36%).

POBLACIÓN EN PARO

En Castilla y León, en el primer trimestre de 2018, la población parada se sitúa en 154.813 personas. En España, el número de parados se sitúa en 3.796.079 personas.

En términos trimestrales, con respecto al trimestre anterior, en Castilla y León el número de parados aumenta en 1.399 personas (0,91%). En España, se produce un aumento en el número de parados de 29.407 personas (0,78%).



En términos anuales, con relación al mismo trimestre del año anterior, el número de parados disminuye en Castilla y León en 16.203 personas (-9,47%). En España, disminuye el número de parados en 458.948 personas (-10,79%).

TASA DE ACTIVIDAD Y TASA DE PARO

En Castilla y León, en el primer trimestre de 2018, la tasa de actividad se sitúa en el 54,18% y la tasa de paro es del 13,91%. En España la tasa de actividad es del 58,46% y la tasa de paro es del 16,74%.

En términos trimestrales, con respecto al trimestre anterior, en Castilla y León disminuye la tasa de actividad (-0,22 puntos) y aumenta la tasa de paro (0,20 puntos). En España disminuye la tasa de actividad (-0,34 puntos) y aumenta la tasa de paro (0,20 puntos).

En términos anuales, con respecto al mismo trimestre del año anterior, en Castilla y León disminuye la tasa de actividad (-0,35 puntos) y también la tasa de paro (-1,22 puntos). En España disminuye la tasa de actividad (-0,32 puntos) y también la tasa de paro (-2,01 puntos).

RESULTADOS POR SEXO

En términos trimestrales, en Castilla y León, la población activa disminuye para los hombres (-0,56%) y para las mujeres (-0,61%).

La población ocupada disminuye para los hombres (-0,97%) y también para las mujeres (-0,63%).

El número de parados aumenta para los hombres (2,68%) y disminuye para las mujeres (-0,52%).

En términos anuales, en Castilla y León, la población activa disminuye para los hombres (-1,86%) y también para las mujeres (-1,16%).

La población ocupada aumenta para los hombres (0,44%) y disminuye para las mujeres (-0,84%).

El número de parados disminuye para los hombres (-16,38%) y para las mujeres (-2,73%).



RESULTADOS POR GRUPO DE EDAD

En términos trimestrales, en Castilla y León, el número de activos aumenta en el grupo de edad de 16 a 19 años (7,53%) y en el de 20 a 24 años (0,66%), disminuyendo en los grupos de edad de 25 a 54 años (-0,61%) y de 55 y más años (-1,06%).

El número de ocupados aumenta en los grupos de edad de 16 a 19 años (12,77%) y de 20 a 24 años (0,59%) y disminuye en los grupos de 25 a 54 años (-0,74%) y de 55 y más años (-1,62%).

El número de parados aumenta en todos los grupos de edad: de 16 a 19 años (2,15%), de 20 a 24 años (0,84%), de 25 a 54 años (0,31%) y de 55 y más años (3,39%).

En términos anuales, con respecto al mismo trimestre del año anterior, en Castilla y León, el número de activos aumenta en los grupos de 16 a 19 años (26,93%), de 20 a 24 años (4,77%) y de 55 y más años (1,34%) y disminuye en el de 25 a 54 años (-2,86%).

El número de ocupados aumenta en los grupos de edad de 16 a 19 años (40,96%), en el grupo de 20 a 24 años (11,44%) y de 55 y más años (1,11%) y disminuye en el de 25 a 54 años (-1,13%).

El número de parados disminuye en los grupos de edad de 20 a 24 años (-8,40%) y de 25 a 54 años (-12,80%) y aumenta en el grupo de 16 a 19 años (14,06%) y en el de 55 y más años (3,19%).

RESULTADOS POR PROVINCIA

En términos trimestrales, con respecto al trimestre anterior, el número de activos aumenta en Ávila (0,59%), Burgos (1,41%) y León (1,36%), disminuyendo en Palencia (-1,84%), Salamanca (-0,98%), Segovia (-1,47%), Soria (-3,26%), Valladolid (-0,77%) y Zamora (-5,71%).

La población ocupada aumenta en Burgos (0,89%), León (1,41%) y Valladolid (1,83%), permanece prácticamente constante en Ávila (-0,03%) y disminuye en Palencia (-1,14%), Salamanca (-2,90%) Segovia (-2,28%), Soria (-5,24%) y Zamora (-10,62%).

El número de parados disminuye en Palencia (-6,52%) y Valladolid (-16,38%) y aumenta en Ávila (3,35%), Burgos (5,63%), León (1,06%), Salamanca (12,65%), Segovia (4,13%), Soria (15,51%) y Zamora (18,80%).



En términos anuales, con respecto al mismo trimestre del año anterior, el número de activos aumenta en Burgos (0,48%), Salamanca (1,02%) y Soria (2,17%) y disminuye en Ávila (-5,90%), León (-1,18%), Palencia (-0,68%), Segovia (-7,01%), Valladolid (-1,15%) y Zamora (-5,90%).

El número de ocupados disminuye en Ávila (-4,36%), Burgos (-0,99%), Segovia (-7,81%) y Zamora (-9,22%) y aumenta en León (3,30%), Palencia (1,49%), Salamanca (4,80%), Soria (3,43%) y Valladolid (0,42%).

El número de parados disminuye en Ávila (-12,00%), León (-20,81%), Palencia (-13,70%), Salamanca (-17,18%), Segovia (-1,45%), Soria (-6,67%) y Valladolid (-11,25%) y aumenta en Burgos (13,39%), y Zamora (9,05%).

RESULTADOS POR SECTOR DE ACTIVIDAD ECONÓMICA

En términos trimestrales, con respecto al trimestre anterior, la población activa aumenta en la agricultura, ganadería, silvicultura y pesca (0,12%), en la industria (3,23%) y en la construcción (2,67%), disminuyendo en el sector servicios (-1,39%).

La población ocupada aumenta en la industria (3,91%) y en la construcción (0,62%) y disminuye en la agricultura, ganadería, silvicultura y pesca (-3,65%) y en el sector servicios (-1,93%).

El número de parados disminuye en la industria (-5,26%) y aumenta en el resto de sectores de actividad: agricultura, ganadería, silvicultura y pesca (62,04%), construcción (30,45%) y sector servicios (5,42%).

En términos anuales, con respecto al mismo trimestre del año anterior, la población activa aumenta en la industria (9,80%) y en la construcción (2,06%) y disminuye en la agricultura, ganadería, silvicultura y pesca (-6,14%) y en el sector servicios (-2,34%).

La población ocupada aumenta en la industria (8,99%) y en la construcción (5,71%) y disminuye en la agricultura, ganadería, silvicultura y pesca (-4,67%) y en el sector servicios (-2,50%).

El número de parados disminuye en la agricultura, ganadería, silvicultura y pesca (-18,43%), en la construcción (-25,04%) y en el sector servicios (-0,37%), aumentando en la industria (22,22%).



RESULTADOS POR NACIONALIDAD

En términos trimestrales, con respecto al trimestre anterior, la población activa disminuye para la nacionalidad española (-0,48%) y para la nacionalidad extranjera (-1,91%).

La población ocupada disminuye para la nacionalidad española (-0,58%) y también para la nacionalidad extranjera (-4,39%).

El número de parados aumenta para la nacionalidad española (0,18%) y para la nacionalidad extranjera (5,99%).

En términos anuales, con respecto al mismo trimestre del año anterior, la población activa disminuye para la nacionalidad española (-1,81%) y aumenta para la nacionalidad extranjera (2,12%).

La población ocupada disminuye para la nacionalidad española (-0,33%) y aumenta para la nacionalidad extranjera (3,11%).

El número de parados disminuye para la nacionalidad española (-10,68%) y también para la nacionalidad extranjera (-0,60%).

Nota: La estadística de Encuesta de Población Activa, operación 15001 del Plan Estadístico de Castilla y León 2018-2021, es una estadística coyuntural cuyo objetivo es conocer los datos de la población en relación con el mercado de trabajo (activos, ocupados, parados e inactivos) de Castilla y León y clasificarlos según diversas características.

Anexo Tablas y Gráficos
ENCUESTA DE POBLACIÓN ACTIVA
Primer trimestre de 2018

TABLAS

Tabla 1.	Población activa por Sexo, por Grupo de edad, por Nacionalidad y por Sector de actividad económica
Tabla 2.	Población ocupada por Sexo, por Grupo de edad, por Nacionalidad y por Sector de actividad económica
Tabla 3.	Población en paro por Sexo, por Grupo de edad, por Nacionalidad y por Sector de actividad económica
Tabla 4.	Tasa de actividad por Sexo, por Grupo de edad y por Nacionalidad
Tabla 5.	Tasa de paro por Sexo, por Grupo de edad y por Nacionalidad
Tabla 6.	Población activa, ocupada y en paro, Tasas de actividad y paro por Provincia
Tabla 7.	Evolución de las principales magnitudes. Castilla y León. Primer trimestre 1977-2018
Tabla 8.	Evolución de las principales magnitudes. España. Primer trimestre 1977-2018
Tabla 9.	Evolución de las principales magnitudes. Hombres. Castilla y León. Primer trimestre 1977-2018
Tabla 10.	Evolución de las principales magnitudes. Mujeres. Castilla y León. Primer trimestre 1977-2018
Tabla 11.	Población activa, ocupada y en paro por Sexo y Grupo de edad
Tabla 12.	Tasa de actividad y de paro por Sexo y Grupo de edad
Tabla 13.	Población activa por Sexo y Nacionalidad
Tabla 14.	Población ocupada por Sexo y Nacionalidad
Tabla 15.	Población en paro por Sexo y Nacionalidad
Tabla 16.	Tasas de actividad y paro por Sexo y Nacionalidad
Tabla 17.	Población activa por Sexo y Provincia
Tabla 18.	Población ocupada por Sexo y Provincia
Tabla 19.	Población en paro por Sexo y Provincia
Tabla 20.	Tasas de actividad y paro por Sexo y Provincia
Tabla 21.	Población ocupada por Sexo y Tipo de jornada laboral
Tabla 22.	Población ocupada asalariada por Sexo y Tipo de contrato
Tabla 23.	Población en paro por Sexo y Tiempo de búsqueda de empleo

GRÁFICOS

Gráfico 1.	Evolución de la Población activa, ocupada y en paro. Castilla y León. Primer trimestre 2005 - Primer trimestre 2018
Gráfico 2.	Evolución de la Tasa de actividad. Castilla y León y España. Primer trimestre 2005 - Primer trimestre 2018
Gráfico 3.	Evolución de la Tasa de actividad por Sexo. Castilla y León. Primer trimestre 2005 - Primer trimestre 2018
Gráfico 4.	Evolución de la Tasa de paro. Castilla y León y España. Primer trimestre 2005 - Primer trimestre 2018
Gráfico 5.	Evolución de la Tasa de paro por Sexo. Castilla y León. Primer trimestre 2005 - Primer trimestre 2018
Gráfico 6.	Evolución de la variación relativa intertrimestral de la Población activa. Castilla y León y España. Primer trimestre 2005 - Primer trimestre 2018
Gráfico 7.	Evolución de la variación relativa intertrimestral de la Población ocupada. Castilla y León y España. Primer trimestre 2005 - Primer trimestre 2018
Gráfico 8.	Evolución de la variación relativa intertrimestral de la Población en paro. Castilla y León y España. Primer trimestre 2005 - Primer trimestre 2018
Gráfico 9.	Evolución de la variación relativa interanual de la Población activa. Castilla y León y España. Primer trimestre 2005 - Primer trimestre 2018
Gráfico 10.	Evolución de la variación relativa interanual de la Población ocupada. Castilla y León y España. Primer trimestre 2005 - Primer trimestre 2018
Gráfico 11.	Evolución de la variación relativa interanual de la Población en paro. Castilla y León y España. Primer trimestre 2005 - Primer trimestre 2018
Gráfico 12.	Variación relativa intertrimestral de la Población activa por Provincia. Castilla y León y España. Primer trimestre 2018
Gráfico 13.	Variación relativa intertrimestral de la Población ocupada por Provincia. Castilla y León y España. Primer trimestre 2018
Gráfico 14.	Variación relativa intertrimestral de la Población en paro por Provincia. Castilla y León y España. Primer trimestre 2018
Gráfico 15.	Variación relativa interanual de la Población activa por Provincia. Castilla y León y España. Primer trimestre 2018
Gráfico 16.	Variación relativa interanual de la Población ocupada por Provincia. Castilla y León y España. Primer trimestre 2018
Gráfico 17.	Variación relativa interanual de la Población en paro por Provincia. Castilla y León y España. Primer trimestre 2018
Gráfico 18.	Distribución porcentual provincial de la Población activa. Castilla y León y España. Primer trimestre 2018
Gráfico 19.	Evolución de la variación relativa interanual de la Población activa. AGRICULTURA, GANADERÍA, SILVICULTURA Y PESCA. Castilla y León y España. Primer trimestre 2010 - Primer trimestre 2018
Gráfico 20.	Evolución de la variación relativa interanual de la Población activa. INDUSTRIA. Castilla y León y España. Primer trimestre 2010 - Primer trimestre 2018
Gráfico 21.	Evolución de la variación relativa interanual de la Población activa. CONSTRUCCIÓN. Castilla y León y España. Primer trimestre 2010 - Primer trimestre 2018
Gráfico 22.	Evolución de la variación relativa interanual de la Población activa. SERVICIOS. Castilla y León y España. Primer trimestre 2010 - Primer trimestre 2018
Gráfico 23.	Evolución de la variación relativa interanual de la Población activa. NO CLASIFICADOS. Castilla y León y España. Primer trimestre 2010 - Primer trimestre 2018
Gráfico 24.	Evolución de la variación relativa interanual de la Población ocupada. AGRICULTURA, GANADERÍA, SILVICULTURA Y PESCA. Castilla y León y España. Primer trimestre 2010 - Primer trimestre 2018
Gráfico 25.	Evolución de la variación relativa interanual de la Población ocupada. INDUSTRIA. Castilla y León y España. Primer trimestre 2010 - Primer trimestre 2018
Gráfico 26.	Evolución de la variación relativa interanual de la Población ocupada. CONSTRUCCIÓN. Castilla y León y España. Primer trimestre 2010 - Primer trimestre 2018
Gráfico 27.	Evolución de la variación relativa interanual de la Población ocupada. SERVICIOS. Castilla y León y España. Primer trimestre 2010 - Primer trimestre 2018
Gráfico 28.	Evolución de la variación relativa interanual de la Población en paro. AGRICULTURA, GANADERÍA, SILVICULTURA Y PESCA. Castilla y León y España. Primer trimestre 2010 - Primer trimestre 2018
Gráfico 29.	Evolución de la variación relativa interanual de la Población en paro. INDUSTRIA. Castilla y León y España. Primer trimestre 2010 - Primer trimestre 2018
Gráfico 30.	Evolución de la variación relativa interanual de la Población en paro. CONSTRUCCIÓN. Castilla y León y España. Primer trimestre 2010 - Primer trimestre 2018
Gráfico 31.	Evolución de la variación relativa interanual de la Población en paro. SERVICIOS. Castilla y León y España. Primer trimestre 2010 - Primer trimestre 2018
Gráfico 32.	Evolución de la variación relativa interanual de la Población en paro. NO CLASIFICADOS. Castilla y León y España. Primer trimestre 2010 - Primer trimestre 2018



**TABLA 1. POBLACIÓN ACTIVA POR SEXO, POR GRUPO DE EDAD, POR NACIONALIDAD Y POR SECTOR DE ACTIVIDAD ECONÓMICA.
PRIMER TRIMESTRE DE 2018**

	CyL	España	Variación intertrimestral				Variación interanual			
			Absoluta		Relativa		Absoluta		Relativa	
			CyL	España	CyL	España	CyL	España	CyL	España
Total	1.112.673	22.670.284	-6.530	-94.741	-0,58%	-0,42%	-17.432	-23.008	-1,54%	-0,10%
Sexo										
Hombre	606.339	12.124.751	-3.429	-35.093	-0,56%	-0,29%	-11.501	-14.327	-1,86%	-0,12%
Mujer	506.334	10.545.533	-3.100	-59.648	-0,61%	-0,56%	-5.932	-8.681	-1,16%	-0,08%
Grupo de edad										
Menor de 25 años	57.349	1.417.850	937	-72.041	1,66%	-4,84%	4.079	-2.806	7,66%	-0,20%
De 16 a 19 años	8.822	236.547	618	-22.094	7,53%	-8,54%	1.872	7.601	26,93%	3,32%
De 20 a 24 años	48.527	1.181.303	319	-49.946	0,66%	-4,06%	2.207	-10.407	4,77%	-0,87%
De 25 o más años	1.055.324	21.252.434	-7.467	-22.700	-0,70%	-0,11%	-21.511	-20.201	-2,00%	-0,09%
De 25 a 54 años	831.955	17.509.012	-5.065	-58.222	-0,61%	-0,33%	-24.473	-164.446	-2,86%	-0,93%
De 55 y más años	223.369	3.743.422	-2.402	35.522	-1,06%	0,96%	2.962	144.244	1,34%	4,01%
Nacionalidad										
Española	1.033.722	19.907.666	-4.996	-76.362	-0,48%	-0,38%	-19.073	-91.410	-1,81%	-0,46%
Extranjera	78.951	2.762.618	-1.533	-18.379	-1,91%	-0,66%	1.641	68.402	2,12%	2,54%
Extranjera Unión Europea	47.707	1.028.859	161	9.972	0,34%	0,98%	2.382	39.890	5,26%	4,03%
Extranjera no perteneciente a la Union Europea	31.244	1.733.759	-1.694	-28.351	-5,14%	-1,61%	-741	28.512	-2,32%	1,67%
Sector de actividad económica (CNAE-2009)										
Agricultura, Ganadería, Silvicultura y Pesca	63.897	1.040.288	76	20.635	0,12%	2,02%	-4.180	-25.289	-6,14%	-2,37%
Industria	191.319	2.859.150	5.985	-26.347	3,23%	-0,91%	17.080	104.971	9,80%	3,81%
Construcción	74.888	1.306.490	1.945	14.495	2,67%	1,12%	1.510	49.351	2,06%	3,93%
Servicios	709.092	15.537.158	-9.996	-19.218	-1,39%	-0,12%	-16.992	196.275	-2,34%	1,28%
No clasificados (*)	73.477	1.927.199	-4.540	-84.305	-5,82%	-4,19%	-14.850	-348.315	-16,81%	-15,31%

Nota: (*) Parados que buscan el primer empleo o han dejado el último hace más de un año.

FUENTE: D. G. de Presupuestos y Estadística de la Junta de Castilla y León con datos del INE, "EPA Metodología 2005 Base 2011".



**TABLA 2. POBLACIÓN OCUPADA POR SEXO, POR GRUPO DE EDAD, POR NACIONALIDAD Y POR SECTOR DE ACTIVIDAD ECONÓMICA.
PRIMER TRIMESTRE DE 2018**

	CyL	España	Variación intertrimestral				Variación interanual			
			Absoluta		Relativa		Absoluta		Relativa	
			CyL	España	CyL	España	CyL	España	CyL	España
Total	957.860	18.874.205	-7.929	-124.148	-0,82%	-0,65%	-1.230	435.940	-0,13%	2,36%
Sexo										
Hombre	535.683	10.284.029	-5.271	-55.175	-0,97%	-0,53%	2.339	235.527	0,44%	2,34%
Mujer	422.176	8.590.176	-2.657	-68.973	-0,63%	-0,80%	-3.569	200.414	-0,84%	2,39%
Grupo de edad										
Menor de 25 años	38.946	902.595	731	-29.115	1,91%	-3,12%	4.878	73.719	14,32%	8,89%
De 16 a 19 años	4.689	103.715	531	-14.746	12,77%	-12,45%	1.363	9.246	40,96%	9,79%
De 20 a 24 años	34.257	798.880	200	-14.369	0,59%	-1,77%	3.516	64.474	11,44%	8,78%
De 25 o más años	918.913	17.971.610	-8.660	-95.033	-0,93%	-0,53%	-6.108	362.221	-0,66%	2,06%
De 25 a 54 años	721.538	14.781.609	-5.405	-109.856	-0,74%	-0,74%	-8.267	211.343	-1,13%	1,45%
De 55 y más años	197.376	3.190.001	-3.255	14.823	-1,62%	0,47%	2.158	150.878	1,11%	4,96%
Nacionalidad										
Española	899.315	16.782.426	-5.243	-90.293	-0,58%	-0,54%	-2.995	352.406	-0,33%	2,14%
Extranjera	58.545	2.091.780	-2.686	-33.855	-4,39%	-1,59%	1.765	83.535	3,11%	4,16%
Extranjera Unión Europea	36.344	826.161	661	7.236	1,85%	0,88%	124	39.702	0,34%	5,05%
Extranjera no perteneciente a la Union Europea	22.201	1.265.619	-3.347	-41.091	-13,10%	-3,14%	1.641	43.833	7,98%	3,59%
Sector de actividad económica (CNAE-2009)										
Agricultura, Ganadería, Silvicultura y Pesca	57.963	833.773	-2.196	13.073	-3,65%	1,59%	-2.839	-13.973	-4,67%	-1,65%
Industria	178.244	2.676.412	6.710	-34.922	3,91%	-1,29%	14.703	105.519	8,99%	4,10%
Construcción	68.362	1.151.851	422	8.192	0,62%	0,72%	3.690	70.402	5,71%	6,51%
Servicios	653.292	14.212.170	-12.865	-110.491	-1,93%	-0,77%	-16.784	273.992	-2,50%	1,97%

FUENTE: D. G. de Presupuestos y Estadística de la Junta de Castilla y León con datos del INE, "EPA Metodología 2005 Base 2011".

**TABLA 3. POBLACIÓN EN PARO POR SEXO, POR GRUPO DE EDAD, POR NACIONALIDAD Y POR SECTOR DE ACTIVIDAD ECONÓMICA.
PRIMER TRIMESTRE DE 2018**

	CyL	España	Variación intertrimestral				Variación interanual			
			Absoluta		Relativa		Absoluta		Relativa	
			CyL	España	CyL	España	CyL	España	CyL	España
Total	154.813	3.796.079	1.399	29.407	0,91%	0,78%	-16.203	-458.948	-9,47%	-10,79%
Sexo										
Hombre	70.656	1.840.723	1.842	20.082	2,68%	1,10%	-13.840	-249.853	-16,38%	-11,95%
Mujer	84.157	1.955.356	-443	9.325	-0,52%	0,48%	-2.363	-209.095	-2,73%	-9,66%
Grupo de edad ⁽¹⁾										
Menor de 25 años	18.403	515.255	206	-42.926	1,13%	-7,69%	-799	-76.526	-4,16%	-12,93%
De 16 a 19 años	4.133	132.833	87	-7.349	2,15%	-5,24%	509	-1.645	14,06%	-1,22%
De 20 a 24 años	14.270	382.422	119	-35.578	0,84%	-8,51%	-1.309	-74.881	-8,40%	-16,37%
De 25 o más años	136.411	3.280.824	1.193	72.333	0,88%	2,25%	-15.403	-382.422	-10,15%	-10,44%
De 25 a 54 años	110.418	2.727.403	339	51.634	0,31%	1,93%	-16.207	-375.789	-12,80%	-12,11%
De 55 y más años	25.993	553.421	853	20.699	3,39%	3,89%	803	-6.634	3,19%	-1,18%
Nacionalidad										
Española	134.407	3.125.240	246	13.930	0,18%	0,45%	-16.078	-443.816	-10,68%	-12,44%
Extranjera	20.406	670.838	1.153	15.476	5,99%	2,36%	-124	-15.132	-0,60%	-2,21%
Extranjera Unión Europea	11.363	202.698	-500	2.736	-4,22%	1,37%	2.258	188	24,80%	0,09%
Extranjera no perteneciente a la Union Europea	9.043	468.140	1.653	12.740	22,37%	2,80%	-2.382	-15.320	-20,85%	-3,17%
Sector de actividad económica (CNAE-2009) ⁽¹⁾										
Agricultura, Ganadería, Silvicultura y Pesca	5.935	206.515	2.272	7.561	62,04%	3,80%	-1.341	-11.316	-18,43%	-5,19%
Industria	13.076	182.738	-725	8.575	-5,26%	4,92%	2.377	-549	22,22%	-0,30%
Construcción	6.526	154.640	1.523	6.304	30,45%	4,25%	-2.179	-21.051	-25,04%	-11,98%
Servicios	55.801	1.324.988	2.869	91.272	5,42%	7,40%	-209	-77.717	-0,37%	-5,54%
No clasificados ⁽²⁾	73.477	1.927.199	-4.540	-84.305	-5,82%	-4,19%	-14.850	-348.315	-16,81%	-15,31%

Notas:

⁽¹⁾ Las estimaciones del número de parados inferiores a 5.000 están sujetas a fuertes variaciones, debidas al error de muestreo.

⁽²⁾ Parados que buscan el primer empleo o han dejado el último hace más de un año.

FUENTE: D. G. de Presupuestos y Estadística de la Junta de Castilla y León con datos del INE, "EPA Metodología 2005 Base 2011".

**TABLA 4. TASA DE ACTIVIDAD POR SEXO, POR GRUPO DE EDAD Y POR NACIONALIDAD.
PRIMER TRIMESTRE DE 2018**

	CyL	España	Variación absoluta intertrimestral		Variación absoluta interanual	
			CyL	España	CyL	España
Total	54,18%	58,46%	-0,22	-0,34	-0,35	-0,32
Sexo						
Hombre	59,97%	64,29%	-0,22	-0,28	-0,54	-0,33
Mujer	48,57%	52,94%	-0,22	-0,39	-0,15	-0,30
Grupo de edad						
Menor de 25 años	31,36%	35,02%	0,53	-1,93	2,45	-0,45
De 16 a 19 años	10,95%	13,11%	0,75	-1,31	2,33	0,14
De 20 a 24 años	47,42%	52,63%	0,41	-2,36	2,74	-0,59
De 25 o más años	56,41%	61,19%	-0,29	-0,15	-0,62	-0,29
De 25 a 54 años	87,02%	86,88%	-0,07	-0,21	-0,52	-0,36
De 55 y más años	24,42%	25,68%	-0,30	0,13	0,20	0,59
Nacionalidad						
Española	53,16%	56,99%	-0,12	-0,24	-0,41	-0,33
Extranjera	72,28%	71,81%	-2,30	-1,39	0,21	-0,70
Extranjera Unión Europea	70,73%	69,82%	-3,22	-1,32	-1,47	-0,05
Extranjera no perteneciente a la Union Europea	74,78%	73,04%	-0,73	-1,39	2,91	-1,08

FUENTE: D. G. de Presupuestos y Estadística de la Junta de Castilla y León con datos del INE, "EPA Metodología 2005 Base 2011".



**TABLA 5. TASA DE PARO POR SEXO, POR GRUPO DE EDAD Y POR NACIONALIDAD.
PRIMER TRIMESTRE DE 2018**

	CyL	España	Variación absoluta intertrimestral		Variación absoluta interanual	
			CyL	España	CyL	España
Total	13,91%	16,74%	0,21	0,20	-1,22	-2,01
Sexo						
Hombre	11,65%	15,18%	0,37	0,21	-2,02	-2,04
Mujer	16,62%	18,54%	0,01	0,19	-0,27	-1,97
Grupo de edad						
Menor de 25 años	32,09%	36,34%	-0,17	-1,12	-3,96	-5,31
De 16 a 19 años	46,85%	56,15%	-2,47	1,96	-5,29	-2,58
De 20 a 24 años	29,41%	32,37%	0,05	-1,58	-4,23	-6,00
De 25 o más años	12,93%	15,44%	0,20	0,36	-1,17	-1,78
De 25 a 54 años	13,27%	15,58%	0,12	0,35	-1,51	-1,98
De 55 y más años	11,64%	14,78%	0,50	0,42	0,21	-0,78
Nacionalidad						
Española	13,00%	15,70%	0,09	0,13	-1,29	-2,15
Extranjera	25,85%	24,28%	1,92	0,72	-0,71	-1,18
Extranjera Unión Europea	23,82%	19,70%	-1,13	0,08	3,73	-0,78
Extranjera no perteneciente a la Union Europea	28,94%	27,00%	6,51	1,16	-6,78	-1,35

Nota: La tasa de paro calculada a partir de estimaciones del número de parados inferiores a 5.000 están sujetas a fuertes variaciones, debidas al error de muestreo.

FUENTE: D. G. de Presupuestos y Estadística de la Junta de Castilla y León con datos del INE, "EPA Metodología 2005 Base 2011".

TABLA 6. POBLACIÓN ACTIVA, OCUPADA Y EN PARO, TASAS DE ACTIVIDAD Y PARO POR PROVINCIA. PRIMER TRIMESTRE DE 2018						
	Provincia	Dato absoluto	Variación intertrimestral		Variación interanual	
			Absoluta	Relativa	Absoluta	Relativa
Activos	Ávila	72.553	427	0,59%	-4.549	-5,90%
	Burgos	172.276	2.400	1,41%	821	0,48%
	León	201.946	2.703	1,36%	-2.413	-1,18%
	Palencia	73.507	-1.377	-1,84%	-506	-0,68%
	Salamanca	150.873	-1.486	-0,98%	1.526	1,02%
	Segovia	73.971	-1.105	-1,47%	-5.579	-7,01%
	Soria	44.889	-1.511	-3,26%	955	2,17%
	Valladolid	245.659	-1.918	-0,77%	-2.858	-1,15%
	Zamora	76.998	-4.662	-5,71%	-4.830	-5,90%
	Castilla y León	1.112.673	-6.530	-0,58%	-17.432	-1,54%
España	22.670.284	-94.741	-0,42%	-23.008	-0,10%	
Ocupados	Ávila	58.879	-16	-0,03%	-2.685	-4,36%
	Burgos	152.397	1.341	0,89%	-1.527	-0,99%
	León	171.890	2.388	1,41%	5.486	3,30%
	Palencia	64.359	-739	-1,14%	946	1,49%
	Salamanca	129.617	-3.872	-2,90%	5.937	4,80%
	Segovia	64.124	-1.495	-2,28%	-5.435	-7,81%
	Soria	39.773	-2.198	-5,24%	1.321	3,43%
	Valladolid	216.021	3.889	1,83%	900	0,42%
	Zamora	60.799	-7.226	-10,62%	-6.173	-9,22%
	Castilla y León	957.860	-7.929	-0,82%	-1.230	-0,13%
España	18.874.205	-124.148	-0,65%	435.940	2,36%	
Parados	Ávila	13.674	443	3,35%	-1.864	-12,00%
	Burgos	19.879	1.059	5,63%	2.348	13,39%
	León	30.056	316	1,06%	-7.899	-20,81%
	Palencia	9.148	-638	-6,52%	-1.452	-13,70%
	Salamanca	21.257	2.386	12,65%	-4.411	-17,18%
	Segovia	9.847	390	4,13%	-145	-1,45%
	Soria	5.116	687	15,51%	-366	-6,67%
	Valladolid	29.638	-5.807	-16,38%	-3.759	-11,25%
	Zamora	16.199	2.563	18,80%	1.344	9,05%
	Castilla y León	154.813	1.399	0,91%	-16.203	-9,47%
España	3.796.079	29.407	0,78%	-458.948	-10,79%	
Tasa de actividad	Ávila	53,75%	0,43	-	-2,50	-
	Burgos	57,65%	0,85	-	0,61	-
	León	50,11%	0,79	-	-0,02	-
	Palencia	54,02%	-0,88	-	0,29	-
	Salamanca	53,15%	-0,43	-	0,95	-
	Segovia	57,25%	-0,81	-	-3,84	-
	Soria	59,30%	-2,06	-	1,53	-
	Valladolid	56,06%	-0,35	-	-0,34	-
	Zamora	50,09%	-2,81	-	-2,23	-
	Castilla y León	54,18%	-0,22	-	-0,35	-
España	58,46%	-0,34	-	-0,32	-	
Tasa de paro	Ávila	18,85%	0,50	-	-1,31	-
	Burgos	11,54%	0,46	-	1,31	-
	León	14,88%	-0,04	-	-3,69	-
	Palencia	12,44%	-0,62	-	-1,88	-
	Salamanca	14,09%	1,70	-	-3,10	-
	Segovia	13,31%	0,72	-	0,75	-
	Soria	11,40%	1,85	-	-1,08	-
	Valladolid	12,06%	-2,25	-	-1,37	-
	Zamora	21,04%	4,34	-	2,88	-
	Castilla y León	13,91%	0,21	-	-1,22	-
España	16,74%	0,20	-	-2,01	-	

Nota: Las estimaciones del número de parados inferiores a 5.000, así como las tasas de paro calculadas con éstas, están sujetas a fuertes variaciones, debidas al error de muestreo.

FUENTE: D. G. de Presupuestos y Estadística de la Junta de Castilla y León con datos del INE, "EPA Metodología 2005 Base 2011".

**TABLA 7. EVOLUCIÓN DE LAS PRINCIPALES MAGNITUDES.
CASTILLA Y LEÓN. PRIMER TRIMESTRE 1977-2018**

	Activos			Ocupados			Parados			Tasa actividad		Tasa paro	
	Dato absoluto	Var. Interanual		Dato absoluto	Var. Interanual		Dato absoluto	Var. Interanual		Dato	Var. Interanual absoluta	Dato	Var. Interanual absoluta
		Absoluta	Relativa		Absoluta	Relativa		Absoluta	Relativa				
I Trim. 1977	920.600	-	-	882.600	-	-	38.100	-	-	49,79%	-	4,13%	-
I Trim. 1978	923.600	3.000	0,33%	875.700	-6.900	-0,78%	47.800	9.700	25,46%	49,28%	-0,51	5,18%	1,05
I Trim. 1979	920.100	-3.500	-0,38%	860.700	-15.000	-1,71%	59.400	11.600	24,27%	48,77%	-0,51	6,46%	1,28
I Trim. 1980	930.500	10.400	1,13%	857.700	-3.000	-0,35%	72.800	13.400	22,56%	48,88%	0,11	7,82%	1,36
I Trim. 1981	924.100	-6.400	-0,69%	833.900	-23.800	-2,77%	90.200	17.400	23,90%	47,65%	-1,23	9,76%	1,94
I Trim. 1982	929.800	5.700	0,62%	815.000	-18.900	-2,27%	114.800	24.600	27,27%	47,34%	-0,31	12,35%	2,59
I Trim. 1983	943.300	13.500	1,45%	813.200	-1.800	-0,22%	130.200	15.400	13,41%	47,69%	0,35	13,80%	1,45
I Trim. 1984	943.200	-100	-0,01%	798.200	-15.000	-1,84%	145.000	14.800	11,37%	47,21%	-0,48	15,37%	1,57
I Trim. 1985	939.500	-3.700	-0,39%	767.200	-31.000	-3,88%	172.300	27.300	18,83%	46,50%	-0,71	18,34%	2,97
I Trim. 1986	938.200	-1.300	-0,14%	756.500	-10.700	-1,39%	181.800	9.500	5,51%	45,95%	-0,55	19,37%	1,03
I Trim. 1987	943.700	5.500	0,59%	769.300	12.800	1,69%	174.400	-7.400	-4,07%	45,81%	-0,14	18,48%	-0,89
I Trim. 1988	984.400	40.700	4,31%	800.300	31.000	4,03%	184.000	9.600	5,50%	47,43%	1,62	18,70%	0,22
I Trim. 1989	986.600	2.200	0,22%	806.400	6.100	0,76%	180.200	-3.800	-2,07%	47,07%	-0,36	18,26%	-0,44
I Trim. 1990	1.011.600	25.000	2,53%	852.700	46.300	5,74%	158.900	-21.300	-11,82%	47,84%	0,77	15,71%	-2,55
I Trim. 1991	1.013.700	2.100	0,21%	855.300	2.600	0,30%	158.400	-500	-0,31%	47,65%	-0,19	15,63%	-0,08
I Trim. 1992	1.005.800	-7.900	-0,78%	832.700	-22.600	-2,64%	173.100	14.700	9,28%	47,02%	-0,63	17,21%	1,58
I Trim. 1993	1.018.300	12.500	1,24%	813.000	-19.700	-2,37%	205.300	32.200	18,60%	47,38%	0,36	20,16%	2,95
I Trim. 1994	1.007.800	-10.500	-1,03%	790.200	-22.800	-2,80%	217.600	12.300	5,99%	46,87%	-0,51	21,60%	1,44
I Trim. 1995	996.700	-11.100	-1,10%	777.600	-12.600	-1,59%	219.000	1.400	0,64%	46,91%	0,04	21,98%	0,38
I Trim. 1996	996.300	-400	-0,04%	791.600	14.000	1,80%	204.800	-14.200	-6,48%	47,36%	0,45	20,55%	-1,43
I Trim. 1997	993.800	-2.500	-0,25%	795.200	3.600	0,45%	198.600	-6.200	-3,03%	47,38%	0,02	19,99%	-0,56
I Trim. 1998	995.000	1.200	0,12%	804.700	9.500	1,19%	190.300	-8.300	-4,18%	47,39%	0,01	19,13%	-0,86
I Trim. 1999	1.013.300	18.300	1,84%	842.200	37.500	4,66%	171.000	-19.300	-10,14%	48,24%	0,85	16,88%	-2,25
I Trim. 2000	1.018.400	5.100	0,50%	866.000	23.800	2,83%	152.400	-18.600	-10,88%	48,50%	0,26	14,96%	-1,92
I Trim. 2001	992.500	-25.900	-2,54%	889.600	23.600	2,73%	102.900	-49.500	-32,48%	47,20%	-1,30	10,37%	-4,59
I Trim. 2002	1.016.946	24.446	2,46%	906.774	17.174	1,93%	110.171	7.271	7,07%	48,23%	1,03	10,83%	0,46
I Trim. 2003	1.050.183	33.238	3,27%	930.541	23.767	2,62%	119.642	9.471	8,60%	49,59%	1,35	11,39%	0,56
I Trim. 2004	1.053.498	3.315	0,32%	931.189	648	0,07%	122.309	2.667	2,23%	49,59%	0,00	11,61%	0,22
I Trim. 2005	1.106.454	52.956	5,03%	994.111	62.922	6,76%	112.343	-9.966	-8,15%	51,83%	2,25	10,15%	-1,46
I Trim. 2006	1.125.779	19.324	1,75%	1.022.851	28.740	2,89%	102.928	-9.415	-8,38%	52,52%	0,69	9,14%	-1,01
I Trim. 2007	1.147.793	22.014	1,96%	1.063.126	40.275	3,94%	84.667	-18.261	-17,74%	53,12%	0,60	7,38%	-1,77
I Trim. 2008	1.183.234	35.441	3,09%	1.085.965	22.839	2,15%	97.269	12.602	14,88%	54,33%	1,21	8,22%	0,84
I Trim. 2009	1.184.099	865	0,07%	1.016.908	-69.056	-6,36%	167.191	69.921	71,88%	54,36%	0,03	14,12%	5,90
I Trim. 2010	1.182.612	-1.486	-0,13%	995.381	-21.527	-2,12%	187.231	20.041	11,99%	54,41%	0,05	15,83%	1,71
I Trim. 2011	1.186.557	3.944	0,33%	978.775	-16.607	-1,67%	207.782	20.551	10,98%	54,75%	0,34	17,51%	1,68
I Trim. 2012	1.185.056	-1.501	-0,13%	954.987	-23.788	-2,43%	230.069	22.287	10,73%	54,98%	0,23	19,41%	1,90
I Trim. 2013	1.174.384	-10.672	-0,90%	907.535	-47.452	-4,97%	266.849	36.780	15,99%	54,94%	-0,04	22,72%	3,31
I Trim. 2014	1.158.903	-15.481	-1,32%	901.509	-6.026	-0,66%	257.394	-9.455	-3,54%	54,76%	-0,18	22,21%	-0,51
I Trim. 2015	1.147.034	-11.869	-1,02%	913.286	11.777	1,31%	233.748	-23.646	-9,19%	54,62%	-0,15	20,38%	-1,83
I Trim. 2016	1.142.116	-4.918	-0,43%	932.761	19.475	2,13%	209.355	-24.394	-10,44%	54,82%	0,21	18,33%	-2,05
I Trim. 2017	1.130.105	-12.011	-1,05%	959.089	26.328	2,82%	171.016	-38.339	-18,31%	54,53%	-0,29	15,13%	-3,20
I Trim. 2018	1.112.673	-17.432	-1,54%	957.860	-1.230	-0,13%	154.813	-16.203	-9,47%	54,18%	-0,35	13,91%	-1,22

Nota: Entre 1977 y 1995 los datos corresponden a la serie revisada con Metodología 2002. Entre 1996 y 2001 a la serie con Metodología 2002 y base censal revisada con la Metodología 2005 Base 2001. Desde 2002 a 2013 a la serie con Metodología 2005 y base censal revisada con la Metodología 2005 Base 2011. Desde 2014 a la Metodología 2005 Base 2011.

FUENTE: D. G. de Presupuestos y Estadística de la Junta de Castilla y León con datos del INE, "Encuesta de Población Activa".

TABLA 8. EVOLUCIÓN DE LAS PRINCIPALES MAGNITUDES. ESPAÑA. PRIMER TRIMESTRE 1977-2018

	Activos			Ocupados			Parados			Tasa actividad		Tasa paro	
	Dato absoluto	Var. Interanual		Dato absoluto	Var. Interanual		Dato absoluto	Var. Interanual		Dato	Var. Interanual absoluta	Dato	Var. Interanual absoluta
		Absoluta	Relativa		Absoluta	Relativa		Absoluta	Relativa				
I Trim. 1977	13.269.700	-	-	12.615.600	-	-	654.100	-	-	51,84%	-	4,93%	-
I Trim. 1978	13.333.100	63.400	0,48%	12.471.100	-144.500	-1,15%	862.000	207.900	31,78%	51,46%	-0,38	6,47%	1,54
I Trim. 1979	13.375.100	42.000	0,32%	12.287.300	-183.800	-1,47%	1.087.800	225.800	26,19%	50,96%	-0,50	8,13%	1,66
I Trim. 1980	13.441.500	66.400	0,50%	12.013.300	-274.000	-2,23%	1.428.200	340.400	31,29%	50,55%	-0,41	10,63%	2,50
I Trim. 1981	13.456.000	14.500	0,11%	11.655.800	-357.500	-2,98%	1.800.200	372.000	26,05%	49,84%	-0,71	13,38%	2,75
I Trim. 1982	13.574.600	118.600	0,88%	11.469.300	-186.500	-1,60%	2.105.300	305.100	16,95%	49,64%	-0,20	15,51%	2,13
I Trim. 1983	13.736.500	161.900	1,19%	11.362.900	-106.400	-0,93%	2.373.600	268.300	12,74%	49,58%	-0,06	17,28%	1,77
I Trim. 1984	13.895.400	158.900	1,16%	11.172.200	-190.700	-1,68%	2.723.200	349.600	14,73%	49,49%	-0,09	19,60%	2,32
I Trim. 1985	13.988.200	92.800	0,67%	10.981.200	-191.000	-1,71%	3.007.000	283.800	10,42%	49,21%	-0,28	21,50%	1,90
I Trim. 1986	14.102.300	114.100	0,82%	11.049.200	68.000	0,62%	3.053.100	46.100	1,53%	49,01%	-0,20	21,65%	0,15
I Trim. 1987	14.410.800	308.500	2,19%	11.382.900	333.700	3,02%	3.027.900	-25.200	-0,83%	49,44%	0,43	21,01%	-0,64
I Trim. 1988	15.015.000	604.200	4,19%	12.013.900	631.000	5,54%	3.001.100	-26.800	-0,89%	50,82%	1,38	19,99%	-1,02
I Trim. 1989	15.179.700	164.700	1,10%	12.407.500	393.600	3,28%	2.772.200	-228.900	-7,63%	50,55%	-0,27	18,28%	-1,73
I Trim. 1990	15.421.900	242.200	1,60%	12.837.500	430.000	3,47%	2.584.400	-187.800	-6,77%	50,79%	0,24	16,76%	-1,50
I Trim. 1991	15.526.100	104.200	0,68%	13.025.400	187.900	1,46%	2.500.700	-83.700	-3,24%	50,78%	-0,01	16,11%	-0,65
I Trim. 1992	15.629.200	103.100	0,66%	12.909.400	-116.000	-0,89%	2.719.800	219.100	8,76%	50,61%	-0,17	17,40%	1,29
I Trim. 1993	15.741.300	112.100	0,72%	12.327.000	-582.400	-4,51%	3.414.300	694.500	25,53%	50,50%	-0,11	21,69%	4,29
I Trim. 1994	16.021.400	280.100	1,78%	12.088.600	-238.400	-1,93%	3.932.900	518.600	15,19%	50,95%	0,45	24,55%	2,86
I Trim. 1995	16.153.700	132.300	0,83%	12.359.600	271.000	2,24%	3.794.100	-138.800	-3,53%	50,90%	-0,05	23,49%	-1,06
I Trim. 1996	16.362.000	208.300	1,29%	12.626.700	267.100	2,16%	3.735.300	-58.800	-1,55%	51,03%	0,13	22,83%	-0,66
I Trim. 1997	16.678.900	316.900	1,94%	13.126.500	499.800	3,96%	3.552.300	-183.000	-4,90%	51,35%	0,32	21,30%	-1,53
I Trim. 1998	16.915.300	236.400	1,42%	13.632.900	506.400	3,86%	3.282.400	-269.900	-7,60%	51,63%	0,28	19,41%	-1,89
I Trim. 1999	17.213.000	297.700	1,76%	14.324.300	691.400	5,07%	2.888.700	-393.700	-11,99%	52,06%	0,43	16,78%	-2,63
I Trim. 2000	17.744.100	531.100	3,09%	15.119.300	795.000	5,55%	2.624.800	-263.900	-9,14%	53,10%	1,04	14,79%	-1,99
I Trim. 2001	17.814.700	70.600	0,40%	15.866.300	747.000	4,94%	1.948.300	-676.500	-25,77%	52,57%	-0,53	10,94%	-3,85
I Trim. 2002	18.635.100	820.400	4,61%	16.482.300	616.000	3,88%	2.152.800	204.500	10,50%	54,06%	1,49	11,55%	0,61
I Trim. 2003	19.421.200	786.100	4,22%	17.092.700	610.400	3,70%	2.328.500	175.700	8,16%	55,28%	1,22	11,99%	0,44
I Trim. 2004	20.080.000	658.800	3,39%	17.770.200	677.500	3,96%	2.309.800	-18.700	-0,80%	56,24%	0,96	11,50%	-0,49
I Trim. 2005	20.857.400	777.400	3,87%	18.736.067	965.867	5,44%	2.121.333	-188.467	-8,16%	57,38%	1,14	10,17%	-1,33
I Trim. 2006	21.521.253	663.853	3,18%	19.578.440	842.373	4,50%	1.942.813	-178.520	-8,42%	58,30%	0,92	9,03%	-1,14
I Trim. 2007	22.130.752	609.498	2,83%	20.267.525	689.085	3,52%	1.863.227	-79.586	-4,10%	58,90%	0,61	8,42%	-0,61
I Trim. 2008	22.810.433	679.681	3,07%	20.619.953	352.428	1,74%	2.190.480	327.253	17,56%	59,67%	0,77	9,60%	1,18
I Trim. 2009	23.302.610	492.177	2,16%	19.284.442	-1.335.510	-6,48%	4.018.168	1.827.687	83,44%	60,39%	0,71	17,24%	7,64
I Trim. 2010	23.270.549	-32.061	-0,14%	18.652.854	-631.589	-3,28%	4.617.696	599.528	14,92%	60,09%	-0,29	19,84%	2,60
I Trim. 2011	23.347.329	76.780	0,33%	18.426.157	-226.696	-1,22%	4.921.172	303.476	6,57%	60,16%	0,07	21,08%	1,23
I Trim. 2012	23.432.987	85.658	0,37%	17.765.107	-661.050	-3,59%	5.667.880	746.708	15,17%	60,31%	0,15	24,19%	3,11
I Trim. 2013	23.308.407	-124.580	-0,53%	17.030.188	-734.919	-4,14%	6.278.218	610.339	10,77%	60,18%	-0,13	26,94%	2,75
I Trim. 2014	22.883.897	-424.510	-1,82%	16.950.596	-79.592	-0,47%	5.933.301	-344.917	-5,49%	59,46%	-0,71	25,93%	-1,01
I Trim. 2015	22.899.415	15.518	0,07%	17.454.787	504.191	2,97%	5.444.628	-488.673	-8,24%	59,45%	-0,01	23,78%	-2,15
I Trim. 2016	22.821.013	-78.402	-0,34%	18.029.606	574.818	3,29%	4.791.408	-653.220	-12,00%	59,29%	-0,16	21,00%	-2,78
I Trim. 2017	22.693.292	-127.721	-0,56%	18.438.265	408.659	2,27%	4.255.027	-536.380	-11,19%	58,78%	-0,51	18,75%	-2,25
I Trim. 2018	22.670.284	-23.008	-0,10%	18.874.205	435.940	2,36%	3.796.079	-458.948	-10,79%	58,46%	-0,32	16,74%	-2,01

Nota: Entre 1977 y 1995 los datos corresponden a la serie revisada con Metodología 2002. Entre 1996 y 2001 a la serie con Metodología 2002 y base censal revisada con la Metodología 2005 Base 2001. Desde 2002 a 2013 a la serie con Metodología 2005 y base censal revisada con la Metodología 2005 Base 2011. Desde 2014 a la Metodología 2005 Base 2011.

FUENTE: D. G. de Presupuestos y Estadística de la Junta de Castilla y León con datos del INE, "Encuesta de Población Activa".

**TABLA 9. EVOLUCIÓN DE EVOLUCIÓN DE LAS PRINCIPALES MAGNITUDES. HOMBRES.
CASTILLA Y LEÓN. PRIMER TRIMESTRE 1977-2018**

	Activos			Ocupados			Parados			Tasa actividad		Tasa paro	
	Dato absoluto	Var. Interanual		Dato absoluto	Var. Interanual		Dato absoluto	Var. Interanual		Dato	Var. Interanual absoluta	Dato	Var. Interanual absoluta
		Absoluta	Relativa		Absoluta	Relativa		Absoluta	Relativa				
I Trim. 1977	660.600	-	-	640.100	-	-	20.500	-	-	72,83%	-	3,10%	-
I Trim. 1978	661.100	500	0,08%	634.200	-5.900	-0,92%	26.900	6.400	31,22%	71,88%	-0,95	4,07%	0,97
I Trim. 1979	659.500	-1.600	-0,24%	626.700	-7.500	-1,18%	32.800	5.900	21,93%	71,18%	-0,70	4,97%	0,90
I Trim. 1980	663.500	4.000	0,61%	620.300	-6.400	-1,02%	43.300	10.500	32,01%	70,93%	-0,25	6,52%	1,55
I Trim. 1981	664.500	1.000	0,15%	608.900	-11.400	-1,84%	55.500	12.200	28,18%	69,65%	-1,28	8,36%	1,84
I Trim. 1982	672.000	7.500	1,13%	598.100	-10.800	-1,77%	73.900	18.400	33,15%	69,54%	-0,11	11,00%	2,64
I Trim. 1983	675.900	3.900	0,58%	593.900	-4.200	-0,70%	82.100	8.200	11,10%	69,42%	-0,12	12,14%	1,14
I Trim. 1984	675.800	-100	-0,01%	586.700	-7.200	-1,21%	89.200	7.100	8,65%	68,70%	-0,72	13,19%	1,05
I Trim. 1985	672.100	-3.700	-0,55%	567.900	-18.800	-3,20%	104.100	14.900	16,70%	67,53%	-1,17	15,50%	2,31
I Trim. 1986	675.600	3.500	0,52%	567.000	-900	-0,16%	108.600	4.500	4,32%	67,15%	-0,38	16,07%	0,57
I Trim. 1987	675.300	-300	-0,04%	571.600	4.600	0,81%	103.700	-4.900	-4,51%	66,51%	-0,64	15,36%	-0,71
I Trim. 1988	676.000	700	0,10%	576.100	4.500	0,79%	99.900	-3.800	-3,66%	66,09%	-0,42	14,78%	-0,58
I Trim. 1989	666.600	-9.400	-1,39%	578.200	2.100	0,36%	88.400	-11.500	-11,51%	64,53%	-1,56	13,26%	-1,52
I Trim. 1990	682.300	15.700	2,36%	613.100	34.900	6,04%	69.200	-19.200	-21,72%	65,46%	0,93	10,14%	-3,12
I Trim. 1991	671.300	-11.000	-1,61%	608.500	-4.600	-0,75%	62.800	-6.400	-9,25%	64,04%	-1,42	9,35%	-0,79
I Trim. 1992	658.300	-13.000	-1,94%	582.700	-25.800	-4,24%	75.600	12.800	20,38%	62,49%	-1,55	11,48%	2,13
I Trim. 1993	664.300	6.000	0,91%	566.900	-15.800	-2,71%	97.400	21.800	28,84%	62,79%	0,30	14,67%	3,19
I Trim. 1994	657.100	-7.200	-1,08%	551.600	-15.300	-2,70%	105.500	8.100	8,32%	62,11%	-0,68	16,05%	1,38
I Trim. 1995	642.900	-14.200	-2,16%	544.900	-6.700	-1,21%	98.100	-7.400	-7,01%	61,52%	-0,59	15,25%	-0,80
I Trim. 1996	635.700	-7.200	-1,12%	546.600	1.700	0,31%	89.100	-9.000	-9,17%	61,43%	-0,09	14,02%	-1,23
I Trim. 1997	633.300	-2.400	-0,38%	544.700	-1.900	-0,35%	88.700	-400	-0,45%	61,36%	-0,07	14,00%	-0,02
I Trim. 1998	628.300	-5.000	-0,79%	549.100	4.400	0,81%	79.200	-9.500	-10,71%	60,82%	-0,54	12,61%	-1,39
I Trim. 1999	633.400	5.100	0,81%	564.300	15.200	2,77%	69.100	-10.100	-12,75%	61,32%	0,50	10,91%	-1,70
I Trim. 2000	631.200	-2.200	-0,35%	575.400	11.100	1,97%	55.900	-13.200	-19,10%	61,14%	-0,18	8,85%	-2,06
I Trim. 2001	624.200	-7.000	-1,11%	584.200	8.800	1,53%	40.000	-15.900	-28,44%	60,40%	-0,74	6,41%	-2,44
I Trim. 2002	633.200	9.000	1,44%	588.500	4.300	0,74%	44.700	4.700	11,75%	61,09%	0,69	7,06%	0,65
I Trim. 2003	643.300	10.100	1,60%	597.000	8.500	1,44%	46.300	1.600	3,58%	61,75%	0,66	7,20%	0,14
I Trim. 2004	641.200	-2.100	-0,33%	594.400	-2.600	-0,44%	46.900	600	1,30%	61,34%	-0,41	7,31%	0,11
I Trim. 2005	665.865	24.665	3,85%	624.485	30.085	5,06%	41.380	-5.520	-11,77%	63,33%	1,99	6,21%	-1,10
I Trim. 2006	669.153	3.288	0,49%	629.231	4.746	0,76%	39.922	-1.458	-3,52%	63,35%	0,02	5,97%	-0,25
I Trim. 2007	674.718	5.565	0,83%	641.768	12.538	1,99%	32.949	-6.973	-17,47%	63,27%	-0,07	4,88%	-1,08
I Trim. 2008	691.165	16.447	2,44%	654.500	12.731	1,98%	36.665	3.716	11,28%	64,14%	0,86	5,30%	0,42
I Trim. 2009	680.732	-10.433	-1,51%	597.937	-56.563	-8,64%	82.795	46.130	125,81%	63,13%	-1,00	12,16%	6,86
I Trim. 2010	677.102	-3.629	-0,53%	576.359	-21.578	-3,61%	100.743	17.949	21,68%	62,99%	-0,15	14,88%	2,72
I Trim. 2011	662.788	-14.314	-2,11%	555.481	-20.878	-3,62%	107.308	6.564	6,52%	61,87%	-1,12	16,19%	1,31
I Trim. 2012	663.966	1.177	0,18%	545.106	-10.375	-1,87%	118.860	11.552	10,77%	62,35%	0,48	17,90%	1,71
I Trim. 2013	644.490	-19.476	-2,93%	504.777	-40.329	-7,40%	139.712	20.853	17,54%	61,09%	-1,26	21,68%	3,78
I Trim. 2014	634.192	-10.298	-1,60%	500.906	-3.871	-0,77%	133.286	-6.426	-4,60%	60,77%	-0,32	21,02%	-0,66
I Trim. 2015	633.286	-906	-0,14%	517.611	16.705	3,34%	115.675	-17.611	-13,21%	61,17%	0,40	18,27%	-2,75
I Trim. 2016	625.304	-7.982	-1,26%	520.462	2.851	0,55%	104.842	-10.833	-9,36%	60,92%	-0,25	16,77%	-1,50
I Trim. 2017	617.840	-7.464	-1,19%	533.344	12.882	2,48%	84.496	-20.346	-19,41%	60,52%	-0,41	13,68%	-3,09
I Trim. 2018	606.339	-11.501	-1,86%	535.683	2.339	0,44%	70.656	-13.840	-16,38%	59,97%	-0,54	11,65%	-2,02

Nota: Entre 1977 y 1995 los datos corresponden a la serie revisada con Metodología 2002. Entre 1996 y 2001 a la serie con Metodología 2002 y base censal revisada con la Metodología 2005 Base 2001. Desde 2002 a 2013 a la serie con Metodología 2005 y base censal revisada con la Metodología 2005 Base 2011. Desde 2014 a la Metodología 2005 Base 2011.

FUENTE: D. G. de Presupuestos y Estadística de la Junta de Castilla y León con datos del INE, "Encuesta de Población Activa".

**TABLA 10. EVOLUCIÓN DE EVOLUCIÓN DE LAS PRINCIPALES MAGNITUDES. MUJERES
CASTILLA Y LEÓN. PRIMER TRIMESTRE 1977-2018**

	Activas			Ocupadas			Paradas			Tasa actividad		Tasa paro	
	Dato absoluto	Var. Interanual		Dato absoluto	Var. Interanual		Dato absoluto	Var. Interanual		Dato	Var. Interanual absoluta	Dato	Var. Interanual absoluta
		Absoluta	Relativa		Absoluta	Relativa		Absoluta	Relativa				
I Trim. 1977	260.100	-	-	242.500	-	-	17.600	-	-	27,60%	-	6,77%	-
I Trim. 1978	262.500	2.400	0,92%	241.600	-900	-0,37%	20.900	3.300	18,75%	27,50%	-0,10	7,97%	1,20
I Trim. 1979	260.600	-1.900	-0,72%	234.000	-7.600	-3,15%	26.700	5.800	27,75%	27,14%	-0,36	10,24%	2,27
I Trim. 1980	267.000	6.400	2,46%	237.400	3.400	1,45%	29.600	2.900	10,86%	27,57%	0,43	11,07%	0,83
I Trim. 1981	259.700	-7.300	-2,73%	225.000	-12.400	-5,22%	34.700	5.100	17,23%	26,35%	-1,22	13,35%	2,28
I Trim. 1982	257.800	-1.900	-0,73%	216.900	-8.100	-3,60%	40.900	6.200	17,87%	25,84%	-0,51	15,86%	2,51
I Trim. 1983	267.400	9.600	3,72%	219.300	2.400	1,11%	48.100	7.200	17,60%	26,63%	0,79	17,99%	2,13
I Trim. 1984	267.300	-100	-0,04%	211.500	-7.800	-3,56%	55.900	7.800	16,22%	26,36%	-0,27	20,89%	2,90
I Trim. 1985	267.500	200	0,07%	199.300	-12.200	-5,77%	68.200	12.300	22,00%	26,08%	-0,28	25,50%	4,61
I Trim. 1986	262.600	-4.900	-1,83%	189.400	-9.900	-4,97%	73.200	5.000	7,33%	25,35%	-0,73	27,86%	2,36
I Trim. 1987	268.300	5.700	2,17%	197.700	8.300	4,38%	70.700	-2.500	-3,42%	25,69%	0,34	26,33%	-1,53
I Trim. 1988	308.400	40.100	14,95%	224.300	26.600	13,45%	84.100	13.400	18,95%	29,30%	3,61	27,27%	0,94
I Trim. 1989	320.000	11.600	3,76%	228.200	3.900	1,74%	91.800	7.700	9,16%	30,11%	0,81	28,68%	1,41
I Trim. 1990	329.300	9.300	2,91%	239.600	11.400	5,00%	89.800	-2.000	-2,18%	30,71%	0,60	27,25%	-1,43
I Trim. 1991	342.500	13.200	4,01%	246.800	7.200	3,01%	95.700	5.900	6,57%	31,74%	1,03	27,94%	0,69
I Trim. 1992	347.500	5.000	1,46%	250.000	3.200	1,30%	97.600	1.900	1,99%	32,01%	0,27	28,07%	0,13
I Trim. 1993	354.000	6.500	1,87%	246.100	-3.900	-1,56%	107.900	10.300	10,55%	32,43%	0,42	30,48%	2,41
I Trim. 1994	350.700	-3.300	-0,93%	238.600	-7.500	-3,05%	112.200	4.300	3,99%	32,12%	-0,31	31,98%	1,50
I Trim. 1995	353.700	3.000	0,86%	232.800	-5.800	-2,43%	121.000	8.800	7,84%	32,77%	0,65	34,19%	2,21
I Trim. 1996	360.700	7.000	1,98%	245.000	12.200	5,24%	115.700	-5.300	-4,38%	33,74%	0,97	32,07%	-2,12
I Trim. 1997	360.500	-200	-0,06%	250.500	5.500	2,24%	110.000	-5.700	-4,93%	33,84%	0,10	30,51%	-1,56
I Trim. 1998	366.700	6.200	1,72%	255.700	5.200	2,08%	111.100	1.100	1,00%	34,39%	0,55	30,29%	-0,22
I Trim. 1999	379.900	13.200	3,60%	277.900	22.200	8,68%	101.900	-9.200	-8,28%	35,59%	1,20	26,84%	-3,45
I Trim. 2000	387.100	7.200	1,90%	290.700	12.800	4,61%	96.500	-5.400	-5,30%	36,27%	0,68	24,92%	-1,92
I Trim. 2001	368.300	-18.800	-4,86%	305.400	14.700	5,06%	62.900	-33.600	-34,82%	34,45%	-1,82	17,08%	-7,84
I Trim. 2002	383.700	15.400	4,18%	318.200	12.800	4,19%	65.500	2.600	4,13%	35,80%	1,35	17,07%	-0,01
I Trim. 2003	406.900	23.200	6,05%	333.500	15.300	4,81%	73.300	7.800	11,91%	37,81%	2,01	18,02%	0,95
I Trim. 2004	412.300	5.400	1,33%	336.800	3.300	0,99%	75.400	2.100	2,86%	38,20%	0,39	18,29%	0,27
I Trim. 2005	440.590	28.290	6,86%	369.626	32.826	9,75%	70.963	-4.437	-5,88%	40,67%	2,47	16,11%	-2,18
I Trim. 2006	456.626	16.036	3,64%	393.620	23.994	6,49%	63.006	-7.957	-11,21%	42,00%	1,33	13,80%	-2,31
I Trim. 2007	473.075	16.449	3,60%	421.357	27.737	7,05%	51.718	-11.288	-17,92%	43,22%	1,23	10,93%	-2,87
I Trim. 2008	492.069	18.994	4,01%	431.465	10.107	2,40%	60.604	8.887	17,18%	44,73%	1,50	12,32%	1,38
I Trim. 2009	503.367	11.298	2,30%	418.971	-12.494	-2,90%	84.396	23.792	39,26%	45,76%	1,04	16,77%	4,45
I Trim. 2010	505.510	2.143	0,43%	419.022	51	0,01%	86.488	2.092	2,48%	46,02%	0,26	17,11%	0,34
I Trim. 2011	523.769	18.258	3,61%	423.294	4.272	1,02%	100.475	13.987	16,17%	47,79%	1,77	19,18%	2,07
I Trim. 2012	521.090	-2.678	-0,51%	409.881	-13.413	-3,17%	111.210	10.735	10,68%	47,78%	-0,01	21,34%	2,16
I Trim. 2013	529.894	8.804	1,69%	402.757	-7.123	-1,74%	127.137	15.927	14,32%	48,94%	1,17	23,99%	2,65
I Trim. 2014	524.711	-5.183	-0,98%	400.603	-2.155	-0,53%	124.108	-3.029	-2,38%	48,92%	-0,03	23,65%	-0,34
I Trim. 2015	513.748	-10.963	-2,09%	395.675	-4.928	-1,23%	118.073	-6.035	-4,86%	48,24%	-0,67	22,98%	-0,67
I Trim. 2016	516.812	3.064	0,60%	412.299	16.624	4,20%	104.513	-13.561	-11,48%	48,90%	0,65	20,22%	-2,76
I Trim. 2017	512.265	-4.547	-0,88%	425.745	13.446	3,26%	86.520	-17.993	-17,22%	48,72%	-0,18	16,89%	-3,33
I Trim. 2018	506.334	-5.932	-1,16%	422.176	-3.569	-0,84%	84.157	-2.363	-2,73%	48,57%	-0,15	16,62%	-0,27

Nota: Entre 1977 y 1995 los datos corresponden a la serie revisada con Metodología 2002. Entre 1996 y 2001 a la serie con Metodología 2002 y base censal revisada con la Metodología 2005 Base 2001. Desde 2002 a 2013 a la serie con Metodología 2005 y base censal revisada con la Metodología 2005 Base 2011. Desde 2014 a la Metodología 2005 Base 2011.

FUENTE: D. G. de Presupuestos y Estadística de la Junta de Castilla y León con datos del INE, "Encuesta de Población Activa".

TABLA 11. POBLACIÓN ACTIVA, OCUPADA Y EN PARO POR SEXO Y GRUPO DE EDAD. PRIMER TRIMESTRE DE 2018

	Sexo	Grupo de edad	Cyl	España	Variación intertrimestral				Variación interanual			
					Absoluta		Relativa		Absoluta		Relativa	
					Cyl	España	Cyl	España	Cyl	España	Cyl	España
Activos	Hombre	Menor de 25 años	32.901	774.032	601	-15.967	1,86%	-2,02%	3.200	3.303	10,77%	0,43%
		De 16 a 19 años	6.029	134.865	-14	-13.204	-0,24%	-8,92%	2.149	-4.221	55,40%	-3,03%
		De 20 a 24 años	26.872	639.167	615	-2.763	2,34%	-0,43%	1.051	7.524	4,07%	1,19%
		De 25 o más años	573.438	11.350.720	-4.030	-19.126	-0,70%	-0,17%	-14.701	-17.630	-2,50%	-0,16%
		De 25 a 54 años	445.593	9.273.738	-2.105	-30.926	-0,47%	-0,33%	-14.128	-88.824	-3,07%	-0,95%
	De 55 y más años	127.845	2.076.982	-1.926	11.800	-1,48%	0,57%	-573	71.195	-0,45%	3,55%	
	Mujer	Menor de 25 años	24.448	643.818	336	-56.074	1,40%	-8,01%	879	-6.109	3,73%	-0,94%
		De 16 a 19 años	2.793	101.682	632	-8.891	29,26%	-8,04%	-278	11.822	-9,04%	13,16%
		De 20 a 24 años	21.655	542.136	-296	-47.183	-1,35%	-8,01%	1.157	-17.931	5,64%	-3,20%
		De 25 o más años	481.886	9.901.714	-3.437	-3.574	-0,71%	-0,04%	-6.811	-2.572	-1,39%	-0,03%
De 25 a 54 años		386.362	8.235.274	-2.961	-27.296	-0,76%	-0,33%	-10.345	-75.621	-2,61%	-0,91%	
De 55 y más años	95.524	1.666.440	-476	23.722	-0,50%	1,44%	3.535	73.050	3,84%	4,58%		
Ocupados	Hombre	Menor de 25 años	22.086	480.067	428	-11.097	1,98%	-2,26%	3.925	37.539	21,62%	8,48%
		De 16 a 19 años	3.537	58.516	97	-9.899	2,82%	-14,47%	2.263	-1.599	177,67%	-2,66%
		De 20 a 24 años	18.549	421.551	331	-1.198	1,82%	-0,28%	1.662	39.138	9,84%	10,23%
		De 25 o más años	513.598	9.803.962	-5.699	-44.078	-1,10%	-0,45%	-1.586	197.988	-0,31%	2,06%
		De 25 a 54 años	398.183	8.011.041	-3.964	-59.344	-0,99%	-0,74%	-1.921	97.153	-0,48%	1,23%
	De 55 y más años	115.415	1.792.921	-1.736	15.266	-1,48%	0,86%	334	100.835	0,29%	5,96%	
	Mujer	Menor de 25 años	16.861	422.528	303	-18.018	1,83%	-4,09%	953	36.181	5,99%	9,36%
		De 16 a 19 años	1.152	45.199	434	-4.847	60,43%	-9,68%	-900	10.844	-43,87%	31,57%
		De 20 a 24 años	15.708	377.330	-131	-13.171	-0,83%	-3,37%	1.853	25.336	13,38%	7,20%
		De 25 o más años	405.316	8.167.648	-2.960	-50.955	-0,73%	-0,62%	-4.522	164.233	-1,10%	2,05%
De 25 a 54 años		323.355	6.770.567	-1.441	-50.512	-0,44%	-0,74%	-6.346	114.190	-1,92%	1,72%	
De 55 y más años	81.961	1.397.081	-1.519	-443	-1,82%	-0,03%	1.824	50.044	2,28%	3,72%		
Parados	Hombre	Menor de 25 años	10.815	293.965	173	-4.870	1,63%	-1,63%	-725	-34.236	-6,28%	-10,43%
		De 16 a 19 años	2.492	76.349	-111	-3.305	-4,27%	-4,15%	-114	-2.622	-4,36%	-3,32%
		De 20 a 24 años	8.323	217.616	284	-1.565	3,53%	-0,71%	-612	-31.614	-6,85%	-12,68%
		De 25 o más años	59.841	1.546.758	1.669	24.952	2,87%	1,64%	-13.115	-215.618	-17,98%	-12,23%
		De 25 a 54 años	47.410	1.262.696	1.859	28.418	4,08%	2,30%	-12.208	-185.978	-20,48%	-12,84%
	De 55 y más años	12.430	284.062	-190	-3.466	-1,51%	-1,21%	-907	-29.640	-6,80%	-9,45%	
	Mujer	Menor de 25 años	7.587	221.290	33	-38.056	0,44%	-14,67%	-74	-42.290	-0,97%	-16,04%
		De 16 a 19 años	1.641	56.484	198	-4.044	13,74%	-6,68%	623	977	61,21%	1,76%
		De 20 a 24 años	5.947	164.806	-165	-34.013	-2,70%	-17,11%	-697	-43.267	-10,49%	-20,79%
		De 25 o más años	76.570	1.734.066	-476	47.381	-0,62%	2,81%	-2.289	-166.805	-2,90%	-8,78%
De 25 a 54 años		63.008	1.464.707	-1.520	23.216	-2,36%	1,61%	-3.999	-189.811	-5,97%	-11,47%	
De 55 y más años	13.563	269.359	1.043	24.165	8,33%	9,86%	1.710	23.006	14,43%	9,34%		

Nota: Las estimaciones inferiores a 5.000 están sujetas a fuertes variaciones, debidas al error de muestreo.

FUENTE: D. G. de Presupuestos y Estadística de la Junta de Castilla y León con datos del INE, "EPA Metodología 2005 Base 2011".

**TABLA 12. TASA DE ACTIVIDAD Y DE PARO POR SEXO Y GRUPO DE EDAD.
 PRIMER TRIMESTRE DE 2018**

	Sexo	Grupo de edad	CyL	España	Variación intertrimestral absoluta		Variación interanual absoluta	
					CyL	España	CyL	España
Tasa de actividad	Hombre	Menor de 25 años	35,19%	37,38%	0,65	-0,93	3,69	-0,27
		De 16 a 19 años	14,58%	14,50%	-0,06	-1,52	5,21	-0,79
		De 20 a 24 años	51,55%	56,02%	1,29	-0,39	2,70	0,50
		De 25 o más años	62,50%	67,61%	-0,31	-0,19	-0,97	-0,31
		De 25 a 54 años	91,76%	91,79%	0,07	-0,21	-0,68	-0,31
		De 55 y más años	29,60%	31,07%	-0,50	0,03	-0,31	0,55
	Mujer	Menor de 25 años	27,34%	32,55%	0,39	-2,97	1,15	-0,64
		De 16 a 19 años	7,12%	11,63%	1,60	-1,10	-0,71	1,14
		De 20 a 24 años	43,14%	49,12%	-0,50	-4,39	2,78	-1,71
		De 25 o más años	50,56%	55,19%	-0,27	-0,10	-0,27	-0,25
		De 25 a 54 años	82,13%	81,94%	-0,22	-0,22	-0,34	-0,40
		De 55 y más años	19,79%	21,12%	-0,13	0,21	0,64	0,61
Tasa de paro	Hombre	Menor de 25 años	32,87%	37,98%	-0,08	0,15	-5,98	-4,60
		De 16 a 19 años	41,34%	56,61%	-1,74	2,82	-25,83	-0,17
		De 20 a 24 años	30,97%	34,05%	0,36	-0,10	-3,63	-5,41
		De 25 o más años	10,44%	13,63%	0,36	0,24	-1,97	-1,88
		De 25 a 54 años	10,64%	13,62%	0,47	0,35	-2,33	-1,86
		De 55 y más años	9,72%	13,68%	0,00	-0,25	-0,66	-1,96
	Mujer	Menor de 25 años	31,03%	34,37%	-0,29	-2,68	-1,47	-6,18
		De 16 a 19 años	58,74%	55,55%	-8,02	0,81	25,60	-6,22
		De 20 a 24 años	27,46%	30,40%	-0,38	-3,34	-4,95	-6,75
		De 25 o más años	15,89%	17,51%	0,01	0,48	-0,25	-1,68
		De 25 a 54 años	16,31%	17,79%	-0,27	0,34	-0,58	-2,12
		De 55 y más años	14,20%	16,16%	1,16	1,24	1,31	0,70

FUENTE: D. G. de Presupuestos y Estadística de la Junta de Castilla y León con datos del INE, "EPA Metodología 2005 Base 2011".

**TABLA 13. POBLACIÓN ACTIVA POR SEXO Y NACIONALIDAD.
PRIMER TRIMESTRE DE 2018**

	Sexo	Nacionalidad	Dato absoluto	Variación intertrimestral		Variación interanual	
				Absoluta	Relativa	Absoluta	Relativa
Castilla y León	Hombre	Española	563.698	-3.371	-0,59%	-12.873	-2,23%
		Extranjera	42.642	-59	-0,14%	1.373	3,33%
		Extranjera Unión Europea	27.102	1.321	5,13%	2.799	11,52%
		Extranjera no perteneciente a la Union Europea	15.540	-1.380	-8,16%	-1.426	-8,40%
		Total	606.339	-3.429	-0,56%	-11.501	-1,86%
	Mujer	Española	470.024	-1.625	-0,34%	-6.200	-1,30%
		Extranjera	36.310	-1.475	-3,90%	268	0,74%
		Extranjera Unión Europea	20.605	-1.160	-5,33%	-417	-1,98%
		Extranjera no perteneciente a la Union Europea	15.705	-314	-1,96%	685	4,56%
		Total	506.334	-3.100	-0,61%	-5.932	-1,16%
España	Hombre	Española	10.689.232	-23.216	-0,22%	-31.315	-0,29%
		Extranjera	1.435.519	-11.877	-0,82%	16.988	1,20%
		Extranjera Unión Europea	529.368	6.100	1,17%	10.242	1,97%
		Extranjera no perteneciente a la Union Europea	906.152	-17.977	-1,95%	6.746	0,75%
		Total	12.124.751	-35.093	-0,29%	-14.327	-0,12%
	Mujer	Española	9.218.434	-53.146	-0,57%	-60.095	-0,65%
		Extranjera	1.327.099	-6.502	-0,49%	51.414	4,03%
		Extranjera Unión Europea	499.492	3.872	0,78%	29.648	6,31%
		Extranjera no perteneciente a la Union Europea	827.607	-10.374	-1,24%	21.766	2,70%
		Total	10.545.533	-59.648	-0,56%	-8.681	-0,08%

FUENTE: D. G. de Presupuestos y Estadística de la Junta de Castilla y León con datos del INE, "EPA Metodología 2005 Base 2011".

**TABLA 14. POBLACIÓN OCUPADA POR SEXO Y NACIONALIDAD.
PRIMER TRIMESTRE DE 2018**

	Sexo	Nacionalidad	Dato absoluto	Variación intertrimestral		Variación interanual	
				Absoluta	Relativa	Absoluta	Relativa
Castilla y León	Hombre	Española	501.044	-5.021	-0,99%	132	0,03%
		Extranjera	34.639	-250	-0,72%	2.207	6,81%
		Extranjera Unión Europea	21.752	1.953	9,86%	1.449	7,14%
		Extranjera no perteneciente a la Union Europea	12.887	-2.203	-14,60%	758	6,25%
		Total	535.683	-5.271	-0,97%	2.339	0,44%
	Mujer	Española	398.270	-221	-0,06%	-3.126	-0,78%
		Extranjera	23.906	-2.436	-9,25%	-442	-1,82%
		Extranjera Unión Europea	14.592	-1.292	-8,13%	-1.325	-8,32%
		Extranjera no perteneciente a la Union Europea	9.314	-1.144	-10,94%	883	10,47%
		Total	422.176	-2.657	-0,63%	-3.569	-0,84%
España	Hombre	Española	9.173.661	-32.282	-0,35%	201.132	2,24%
		Extranjera	1.110.368	-22.893	-2,02%	34.395	3,20%
		Extranjera Unión Europea	434.283	7.555	1,77%	11.293	2,67%
		Extranjera no perteneciente a la Union Europea	676.085	-30.448	-4,31%	23.102	3,54%
		Total	10.284.029	-55.175	-0,53%	235.527	2,34%
	Mujer	Española	7.608.765	-58.010	-0,76%	151.274	2,03%
		Extranjera	981.411	-10.962	-1,10%	49.140	5,27%
		Extranjera Unión Europea	391.878	-319	-0,08%	28.409	7,82%
		Extranjera no perteneciente a la Union Europea	589.534	-10.643	-1,77%	20.730	3,64%
		Total	8.590.176	-68.973	-0,80%	200.414	2,39%

FUENTE: D. G. de Presupuestos y Estadística de la Junta de Castilla y León con datos del INE, "EPA Metodología 2005 Base 2011".

**TABLA 15. POBLACIÓN EN PARO POR SEXO Y NACIONALIDAD.
PRIMER TRIMESTRE DE 2018**

	Sexo	Nacionalidad	Dato absoluto	Variación intertrimestral		Variación interanual	
				Absoluta	Relativa	Absoluta	Relativa
Castilla y León	Hombre	Española	62.654	1.651	2,71%	-13.005	-17,19%
		Extranjera	8.003	192	2,45%	-835	-9,44%
		Extranjera Unión Europea	5.350	-632	-10,56%	1.350	33,73%
		Extranjera no perteneciente a la Union Europea	2.652	823	45,00%	-2.184	-45,16%
		Total	70.656	1.842	2,68%	-13.840	-16,38%
	Mujer	Española	71.754	-1.404	-1,92%	-3.073	-4,11%
		Extranjera	12.404	961	8,40%	711	6,08%
		Extranjera Unión Europea	6.013	131	2,23%	908	17,80%
		Extranjera no perteneciente a la Union Europea	6.391	830	14,92%	-198	-3,00%
		Total	84.157	-443	-0,52%	-2.363	-2,73%
España	Hombre	Española	1.515.572	9.066	0,60%	-232.447	-13,30%
		Extranjera	325.151	11.016	3,51%	-17.407	-5,08%
		Extranjera Unión Europea	95.084	-1.455	-1,51%	-1.051	-1,09%
		Extranjera no perteneciente a la Union Europea	230.067	12.471	5,73%	-16.356	-6,64%
		Total	1.840.723	20.082	1,10%	-249.853	-11,95%
	Mujer	Española	1.609.669	4.864	0,30%	-211.369	-11,61%
		Extranjera	345.687	4.460	1,31%	2.274	0,66%
		Extranjera Unión Europea	107.614	4.191	4,05%	1.239	1,16%
		Extranjera no perteneciente a la Union Europea	238.074	269	0,11%	1.035	0,44%
		Total	1.955.356	9.325	0,48%	-209.095	-9,66%

Nota: Las estimaciones del número de parados inferiores a 5.000 están sujetas a fuertes variaciones, debidas al error de muestreo.

FUENTE: D. G. de Presupuestos y Estadística de la Junta de Castilla y León con datos del INE, "EPA Metodología 2005 Base 2011".

**TABLA 16. TASAS DE ACTIVIDAD Y PARO POR SEXO Y NACIONALIDAD.
PRIMER TRIMESTRE DE 2018**

	Sexo	Nacionalidad	Tasa de actividad	Tasa de paro	Variación absoluta intertrimestral		Variación absoluta interanual	
					Tasa de actividad	Tasa de paro	Tasa de actividad	Tasa de paro
Castilla y León	Hombre	Española	58,81%	11,11%	-0,25	0,36	-0,75	-2,01
		Extranjera	81,07%	18,77%	0,27	0,47	3,27	-2,65
		Extranjera Unión Europea	79,90%	19,74%	1,77	-3,46	5,61	3,28
		Extranjera no perteneciente a la Union Europea	83,20%	17,07%	-2,04	6,26	-0,26	-11,44
		Total	59,97%	11,65%	-0,22	0,37	-0,54	-2,02
	Mujer	Española	47,67%	15,27%	-0,01	-0,25	-0,08	-0,45
		Extranjera	64,11%	34,16%	-4,50	3,88	-2,34	1,72
		Extranjera Unión Europea	61,45%	29,18%	-8,10	2,16	-8,47	4,90
		Extranjera no perteneciente a la Union Europea	67,98%	40,69%	0,59	5,98	5,85	-3,17
		Total	48,57%	16,62%	-0,22	0,01	-0,15	-0,27
España	Hombre	Española	62,69%	14,18%	-0,22	0,12	-0,28	-2,13
		Extranjera	79,42%	22,65%	-0,94	0,95	-1,24	-1,50
		Extranjera Unión Europea	75,09%	17,96%	-1,01	-0,49	-1,04	-0,56
		Extranjera no perteneciente a la Union Europea	82,20%	25,39%	-0,81	1,84	-1,35	-2,01
		Total	64,29%	15,18%	-0,28	0,21	-0,33	-2,04
	Mujer	Española	51,56%	17,46%	-0,28	0,15	-0,38	-2,16
		Extranjera	65,06%	26,05%	-1,67	0,46	-0,11	-0,87
		Extranjera Unión Europea	64,99%	21,54%	-1,58	0,68	0,94	-1,10
		Extranjera no perteneciente a la Union Europea	65,10%	28,77%	-1,72	0,39	-0,74	-0,65
		Total	52,94%	18,54%	-0,39	0,19	-0,30	-1,97

Nota: La tasa de paro calculada a partir de estimaciones del número de parados inferiores a 5.000 están sujetas a fuertes variaciones, debidas al error de muestreo.

FUENTE: D. G. de Presupuestos y Estadística de la Junta de Castilla y León con datos del INE, "EPA Metodología 2005 Base 2011".

**TABLA 17. POBLACIÓN ACTIVA POR SEXO Y PROVINCIA.
PRIMER TRIMESTRE DE 2018**

	Provincia	Dato absoluto	Variación intertrimestral		Variación interanual	
			Absoluta	Relativa	Absoluta	Relativa
Hombre	Ávila	41.369	193	0,47%	-1.990	-4,59%
	Burgos	95.664	-206	-0,21%	-511	-0,53%
	León	105.981	165	0,16%	-4.952	-4,46%
	Palencia	39.486	-1.041	-2,57%	-1.834	-4,44%
	Salamanca	83.433	-87	-0,10%	3.678	4,61%
	Segovia	42.136	293	0,70%	-1.554	-3,56%
	Soria	24.375	-1.178	-4,61%	-266	-1,08%
	Valladolid	129.211	218	0,17%	-3.933	-2,95%
	Zamora	44.684	-1.786	-3,84%	-138	-0,31%
	Castilla y León	606.339	-3.429	-0,56%	-11.501	-1,86%
	España	12.124.751	-35.093	-0,29%	-14.327	-0,12%
Mujer	Ávila	31.184	234	0,76%	-2.559	-7,58%
	Burgos	76.612	2.605	3,52%	1.333	1,77%
	León	95.966	2.539	2,72%	2.540	2,72%
	Palencia	34.020	-336	-0,98%	1.328	4,06%
	Salamanca	67.440	-1.399	-2,03%	-2.152	-3,09%
	Segovia	31.835	-1.398	-4,21%	-4.026	-11,23%
	Soria	20.515	-332	-1,59%	1.221	6,33%
	Valladolid	116.448	-2.136	-1,80%	1.074	0,93%
	Zamora	32.314	-2.877	-8,17%	-4.691	-12,68%
	Castilla y León	506.334	-3.100	-0,61%	-5.932	-1,16%
	España	10.545.533	-59.648	-0,56%	-8.681	-0,08%

FUENTE: D. G. de Presupuestos y Estadística de la Junta de Castilla y León con datos del INE, "EPA Metodología 2005 Base 2011".

**TABLA 18. POBLACIÓN OCUPADA POR SEXO Y PROVINCIA.
PRIMER TRIMESTRE DE 2018**

	Provincia	Dato absoluto	Variación intertrimestral		Variación interanual	
			Absoluta	Relativa	Absoluta	Relativa
Hombre	Ávila	33.668	50	0,15%	-1.999	-5,60%
	Burgos	87.911	-692	-0,78%	-334	-0,38%
	León	93.483	391	0,42%	1.933	2,11%
	Palencia	35.687	-584	-1,61%	-605	-1,67%
	Salamanca	73.296	-1.622	-2,16%	5.733	8,49%
	Segovia	37.892	-607	-1,58%	-1.663	-4,21%
	Soria	21.531	-1.819	-7,79%	-642	-2,90%
	Valladolid	116.011	3.874	3,45%	1.033	0,90%
	Zamora	36.204	-4.262	-10,53%	-1.117	-2,99%
	Castilla y León	535.683	-5.271	-0,97%	2.339	0,44%
	España	10.284.029	-55.175	-0,53%	235.527	2,34%
Mujer	Ávila	25.211	-66	-0,26%	-686	-2,65%
	Burgos	64.487	2.033	3,26%	-1.193	-1,82%
	León	78.407	1.997	2,61%	3.553	4,75%
	Palencia	28.672	-156	-0,54%	1.551	5,72%
	Salamanca	56.321	-2.251	-3,84%	204	0,36%
	Segovia	26.231	-888	-3,28%	-3.771	-12,57%
	Soria	18.242	-378	-2,03%	1.963	12,06%
	Valladolid	100.010	15	0,01%	-133	-0,13%
	Zamora	24.595	-2.964	-10,75%	-5.056	-17,05%
	Castilla y León	422.176	-2.657	-0,63%	-3.569	-0,84%
	España	8.590.176	-68.973	-0,80%	200.414	2,39%

FUENTE: D. G. de Presupuestos y Estadística de la Junta de Castilla y León con datos del INE, "EPA Metodología 2005 Base 2011".

**TABLA 19. POBLACIÓN EN PARO POR SEXO Y PROVINCIA.
PRIMER TRIMESTRE DE 2018**

	Provincia	Dato absoluto	Variación intertrimestral		Variación interanual	
			Absoluta	Relativa	Absoluta	Relativa
Hombre	Ávila	7.701	143	1,89%	9	0,11%
	Burgos	7.754	487	6,70%	-177	-2,24%
	León	12.498	-226	-1,77%	-6.885	-35,52%
	Palencia	3.799	-457	-10,75%	-1.230	-24,45%
	Salamanca	10.137	1.535	17,84%	-2.055	-16,86%
	Segovia	4.244	900	26,90%	110	2,65%
	Soria	2.844	641	29,10%	376	15,24%
	Valladolid	13.200	-3.656	-21,69%	-4.966	-27,34%
	Zamora	8.480	2.476	41,24%	979	13,05%
	Castilla y León	70.656	1.842	2,68%	-13.840	-16,38%
España	1.840.723	20.082	1,10%	-249.853	-11,95%	
Mujer	Ávila	5.973	300	5,28%	-1.873	-23,87%
	Burgos	12.125	572	4,95%	2.525	26,31%
	León	17.558	542	3,18%	-1.014	-5,46%
	Palencia	5.349	-181	-3,27%	-223	-4,00%
	Salamanca	11.119	852	8,29%	-2.355	-17,48%
	Segovia	5.603	-510	-8,34%	-254	-4,34%
	Soria	2.273	46	2,07%	-742	-24,61%
	Valladolid	16.439	-2.151	-11,57%	1.207	7,93%
	Zamora	7.718	87	1,14%	365	4,96%
	Castilla y León	84.157	-443	-0,52%	-2.363	-2,73%
España	1.955.356	9.325	0,48%	-209.095	-9,66%	

Nota: Las estimaciones del número de parados inferiores a 5.000 están sujetas a fuertes variaciones, debidas al error de muestreo.

FUENTE: D. G. de Presupuestos y Estadística de la Junta de Castilla y León con datos del INE, "EPA Metodología 2005 Base 2011".

**TABLA 20. TASAS DE ACTIVIDAD Y PARO POR SEXO Y PROVINCIA.
PRIMER TRIMESTRE DE 2018**

	Provincia	Tasa de actividad	Tasa de paro	Variación absoluta intertrimestral		Variación absoluta interanual	
				Tasa de actividad	Tasa de paro	Tasa de actividad	Tasa de paro
Hombre	Ávila	60,67%	18,61%	0,42	0,26	-1,98	0,87
	Burgos	63,87%	8,10%	-0,10	0,53	0,02	-0,14
	León	54,19%	11,79%	0,22	-0,23	-1,87	-5,68
	Palencia	58,77%	9,62%	-1,41	-0,88	-1,98	-2,55
	Salamanca	60,73%	12,15%	0,04	1,85	3,14	-3,14
	Segovia	64,85%	10,07%	0,53	2,08	-1,68	0,61
	Soria	63,30%	11,67%	-3,13	3,05	-0,40	1,65
	Valladolid	60,68%	10,22%	0,22	-2,85	-1,40	-3,43
	Zamora	58,40%	18,98%	-2,05	6,06	0,88	2,24
	Castilla y León	59,97%	11,65%	-0,22	0,37	-0,54	-2,02
España	64,29%	15,18%	-0,28	0,21	-0,33	-2,04	
Mujer	Ávila	46,69%	19,15%	0,44	0,82	-3,04	-4,10
	Burgos	51,40%	15,83%	1,80	0,22	1,20	3,07
	León	46,26%	18,30%	1,33	0,08	1,72	-1,58
	Palencia	49,38%	15,72%	-0,36	-0,37	2,50	-1,32
	Salamanca	46,04%	16,49%	-0,87	1,57	-1,10	-2,87
	Segovia	49,56%	17,60%	-2,16	-0,79	-5,99	1,27
	Soria	55,15%	11,08%	-0,94	0,40	3,53	-4,55
	Valladolid	51,69%	14,12%	-0,90	-1,56	0,68	0,92
	Zamora	41,85%	23,89%	-3,56	2,20	-5,30	4,01
	Castilla y León	48,57%	16,62%	-0,22	0,01	-0,15	-0,27
España	52,94%	18,54%	-0,39	0,19	-0,30	-1,97	

Nota: La tasa de paro calculada a partir de estimaciones del número de parados inferiores a 5.000 están sujetas a fuertes variaciones, debidas al error de muestreo.
 FUENTE: D. G. de Presupuestos y Estadística de la Junta de Castilla y León con datos del INE, "EPA Metodología 2005 Base 2011".

**TABLA 21. POBLACIÓN OCUPADA POR SEXO Y TIPO DE JORNADA LABORAL.
PRIMER TRIMESTRE DE 2018**

Sexo	Tipo de jornada laboral	CyL	España	Variación intertrimestral				Variación interanual			
				Absoluta		Relativa		Absoluta		Relativa	
				CyL	España	CyL	España	CyL	España	CyL	España
Hombre	A tiempo completo	501.407	9.573.809	-7.142	-32.075	-1,40%	-0,33%	186	319.426	0,04%	3,45%
	A tiempo parcial	34.276	710.220	1.870	-23.100	5,77%	-3,15%	2.153	-83.900	6,70%	-10,57%
	Total	535.683	10.284.029	-5.271	-55.175	-0,97%	-0,53%	2.339	235.527	0,44%	2,34%
Mujer	A tiempo completo	303.202	6.486.089	-4.439	-100.997	-1,44%	-1,53%	-7.456	176.473	-2,40%	2,80%
	A tiempo parcial	118.975	2.104.088	1.782	32.025	1,52%	1,55%	3.887	23.941	3,38%	1,15%
	Total	422.176	8.590.176	-2.657	-68.973	-0,63%	-0,80%	-3.569	200.414	-0,84%	2,39%
Total	A tiempo completo	804.609	16.059.897	-11.581	-133.072	-1,42%	-0,82%	-7.270	495.899	-0,90%	3,19%
	A tiempo parcial	153.251	2.814.308	3.652	8.925	2,44%	0,32%	6.040	-59.959	4,10%	-2,09%
	Total	957.860	18.874.205	-7.929	-124.148	-0,82%	-0,65%	-1.230	435.940	-0,13%	2,36%

FUENTE: D. G. de Presupuestos y Estadística de la Junta de Castilla y León con datos del INE, "EPA Metodología 2005 Base 2011".



**TABLA 22. POBLACIÓN OCUPADA ASALARIADA POR SEXO Y TIPO DE CONTRATO.
PRIMER TRIMESTRE DE 2018**

Sexo	Tipo de contrato	CyL	España	Variación intertrimestral				Variación interanual			
				Absoluta		Relativa		Absoluta		Relativa	
				CyL	España	CyL	España	CyL	España	CyL	España
Hombre	De duración indefinida	319.550	6.171.316	3.353	8.699	1,06%	0,14%	8.671	174.487	2,79%	2,91%
	Temporal	89.651	2.071.023	-4.128	-75.267	-4,40%	-3,51%	5.766	75.165	6,87%	3,77%
	Total	409.201	8.242.339	-776	-66.567	-0,19%	-0,80%	14.438	249.652	3,66%	3,12%
Mujer	De duración indefinida	272.915	5.497.636	4.475	-10.138	1,67%	-0,18%	4.168	103.965	1,55%	1,93%
	Temporal	92.621	2.052.269	-7.350	-53.604	-7,35%	-2,55%	-2.823	97.846	-2,96%	5,01%
	Total	365.536	7.549.905	-2.876	-63.743	-0,78%	-0,84%	1.345	201.810	0,37%	2,75%
Total	De duración indefinida	592.465	11.668.952	7.827	-1.439	1,34%	-0,01%	12.839	278.452	2,22%	2,44%
	Temporal	182.272	4.123.292	-11.479	-128.871	-5,92%	-3,03%	2.944	173.010	1,64%	4,38%
	Total	774.737	15.792.244	-3.651	-130.310	-0,47%	-0,82%	15.783	451.462	2,08%	2,94%

FUENTE: D. G. de Presupuestos y Estadística de la Junta de Castilla y León con datos del INE, "EPA Metodología 2005 Base 2011".



**TABLA 23. POBLACIÓN EN PARO POR SEXO Y TIEMPO DE BÚSQUEDA DE EMPLEO.
PRIMER TRIMESTRE DE 2018**

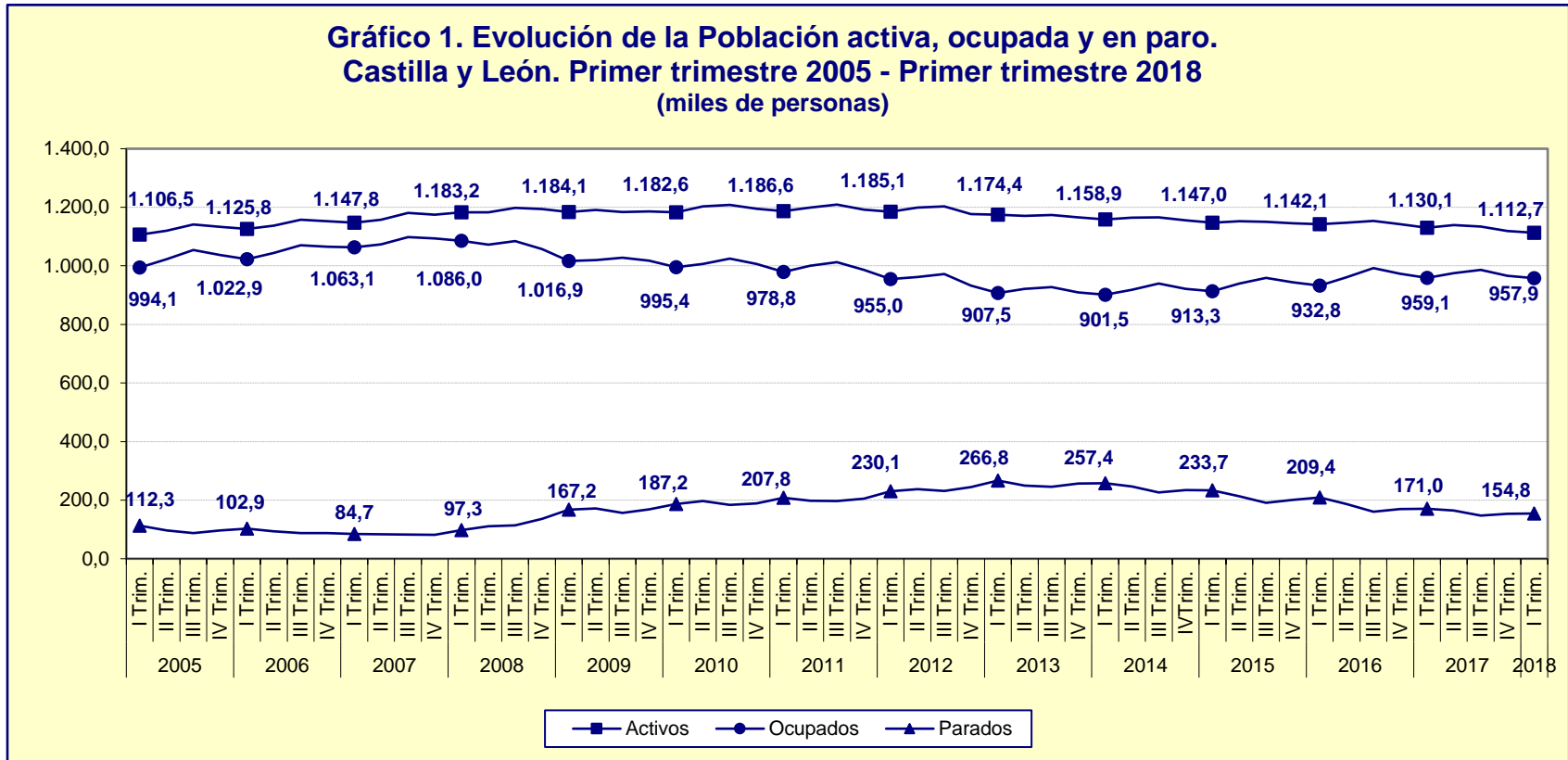
Sexo	Tiempo de búsqueda de empleo	CyL	España	Variación intertrimestral				Variación interanual			
				Absoluta		Relativa		Absoluta		Relativa	
				CyL	España	CyL	España	CyL	España	CyL	España
Hombre	Menos de 6 meses	21.765	573.386	1.774	-8.508	8,87%	-1,46%	-2.666	-20.740	-10,91%	-3,49%
	De 6 meses a menos de 1 año	6.601	208.514	-236	13.468	-3,45%	6,91%	-2.995	-29.030	-31,21%	-12,22%
	De 1 año a menos de 2 años	9.949	246.011	359	2.695	3,75%	1,11%	-11	-29.257	-0,11%	-10,63%
	2 años o más	26.733	646.334	0	-12.175	0,00%	-1,85%	-6.686	-188.622	-20,01%	-22,59%
	Ya ha encontrado empleo	5.609	166.478	-55	24.601	-0,97%	17,34%	-1.483	17.796	-20,91%	11,97%
	Total	70.656	1.840.723	1.842	20.082	2,68%	1,10%	-13.840	-249.853	-16,38%	-11,95%
Mujer	Menos de 6 meses	25.160	589.426	-3.464	-13.473	-12,10%	-2,23%	974	24.527	4,03%	4,34%
	De 6 meses a menos de 1 año	14.247	246.792	5.950	23.172	71,72%	10,36%	2.084	-18.140	17,13%	-6,85%
	De 1 año a menos de 2 años	9.665	279.938	-4.183	-10.873	-30,21%	-3,74%	-2.531	-58.621	-20,75%	-17,31%
	2 años o más	30.176	717.438	7	10.448	0,02%	1,48%	-1.801	-147.330	-5,63%	-17,04%
	Ya ha encontrado empleo	4.909	121.762	1.247	50	34,04%	0,04%	-1.089	-9.530	-18,16%	-7,26%
	Total	84.157	1.955.356	-443	9.325	-0,52%	0,48%	-2.363	-209.095	-2,73%	-9,66%
Total	Menos de 6 meses	46.925	1.162.812	-1.690	-21.981	-3,48%	-1,86%	-1.691	3.787	-3,48%	0,33%
	De 6 meses a menos de 1 año	20.848	455.306	5.714	36.640	37,76%	8,75%	-911	-47.170	-4,19%	-9,39%
	De 1 año a menos de 2 años	19.614	525.949	-3.824	-8.178	-16,31%	-1,53%	-2.542	-87.879	-11,47%	-14,32%
	2 años o más	56.909	1.363.772	7	-1.726	0,01%	-0,13%	-8.486	-335.952	-12,98%	-19,77%
	Ya ha encontrado empleo	10.518	288.240	1.192	24.651	12,78%	9,35%	-2.572	8.266	-19,65%	2,95%
	Total	154.813	3.796.079	1.399	29.407	0,91%	0,78%	-16.203	-458.948	-9,47%	-10,79%

Nota: Las estimaciones del número de parados inferiores a 5.000 están sujetas a fuertes variaciones, debidas al error de muestreo.

FUENTE: D. G. de Presupuestos y Estadística de la Junta de Castilla y León con datos del INE, "EPA Metodología 2005 Base 2011".

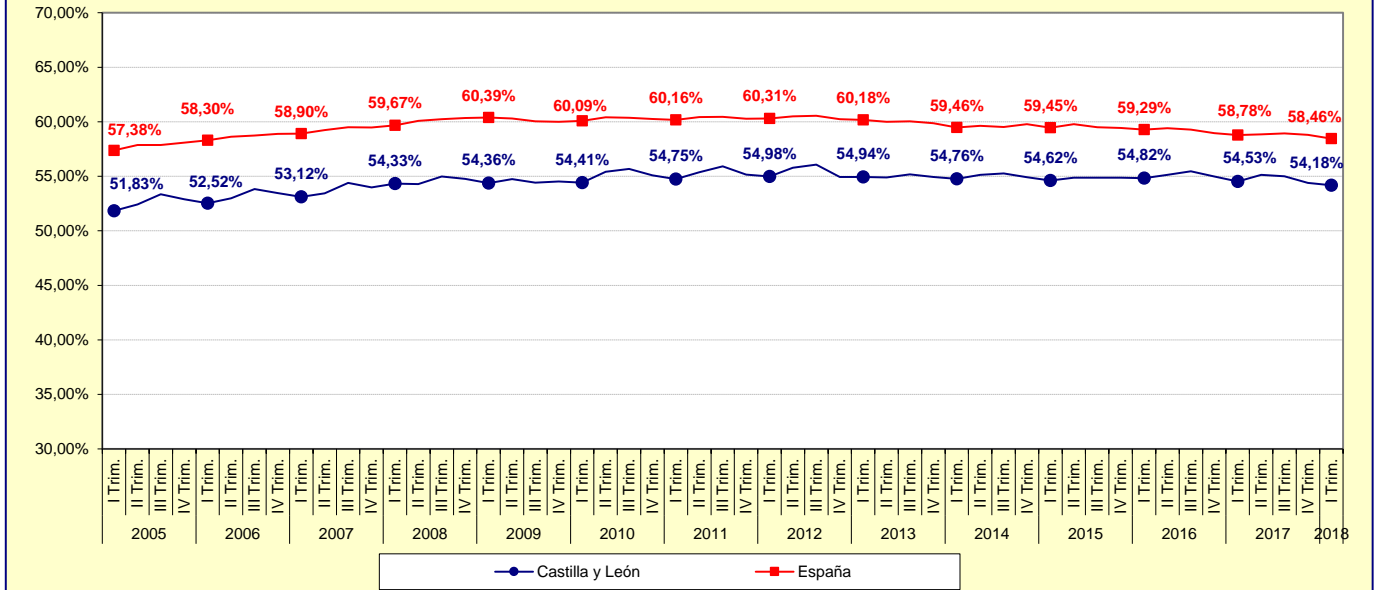


Gráfico 1. Evolución de la Población activa, ocupada y en paro.
Castilla y León. Primer trimestre 2005 - Primer trimestre 2018
(miles de personas)



FUENTE: D. G. de Presupuestos y Estadística de la Junta de Castilla y León con datos del INE, "EPA Metodología 2005 Base 2011".

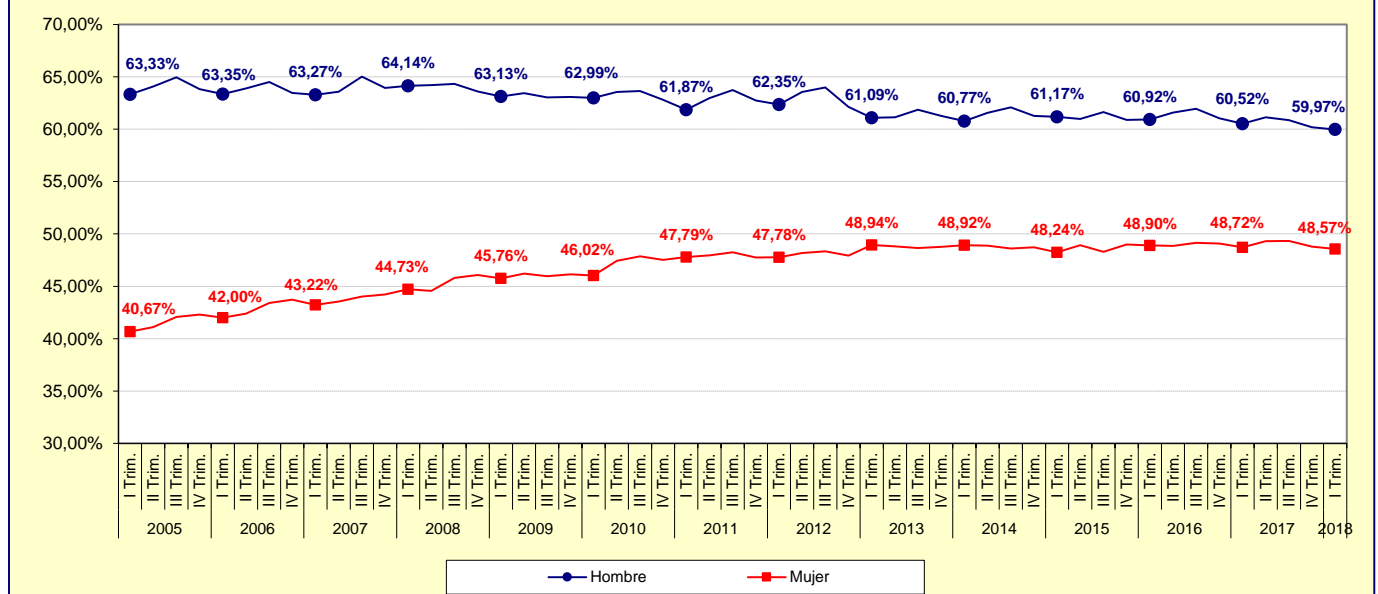
Gráfico 2. Evolución de la Tasa de actividad. Castilla y León y España. Primer trimestre 2005 - Primer trimestre 2018



Nota: Entre 1977 y 1995 los datos corresponden a la serie revisada con Metodología 2002. Entre 1996 y 2001 a la serie con Metodología 2002 y base censal revisada con la Metodología 2005 Base 2001. Desde 2002 a 2013 a la serie con Metodología 2005 y base censal revisada con la Metodología 2005 Base 2011. Desde 2014 a la Metodología 2005 Base 2011.

FUENTE: D. G. de Presupuestos y Estadística de la Junta de Castilla y León con datos del INE, "EPA Metodología 2005 Base 2011".

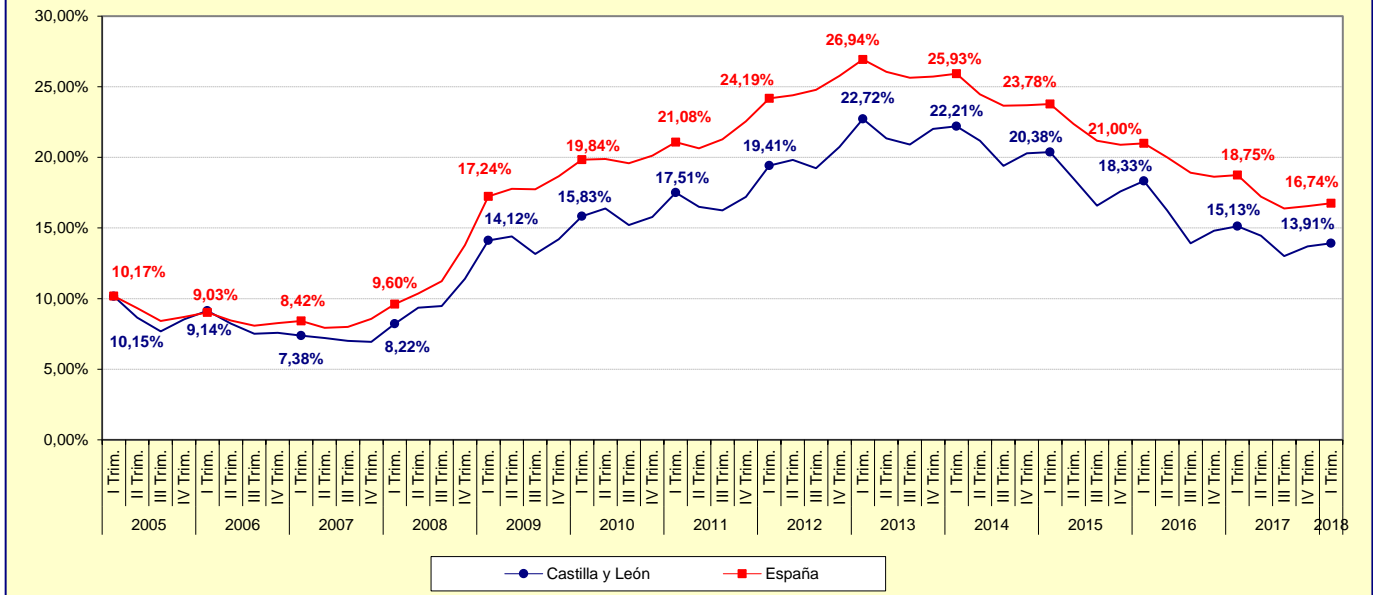
Gráfico 3. Evolución de la Tasa de actividad por Sexo. Castilla y León. Primer trimestre 2005 - Cuarto trimestre 2017



Nota: Entre 1977 y 1995 los datos corresponden a la serie revisada con Metodología 2002. Entre 1996 y 2001 a la serie con Metodología 2002 y base censal revisada con la Metodología 2005 Base 2001. Desde 2002 a 2013 a la serie con Metodología 2005 y base censal revisada con la Metodología 2005 Base 2011. Desde 2014 a la Metodología 2005 Base 2011.

FUENTE: D. G. de Presupuestos y Estadística de la Junta de Castilla y León con datos del INE, "EPA Metodología 2005 Base 2011".

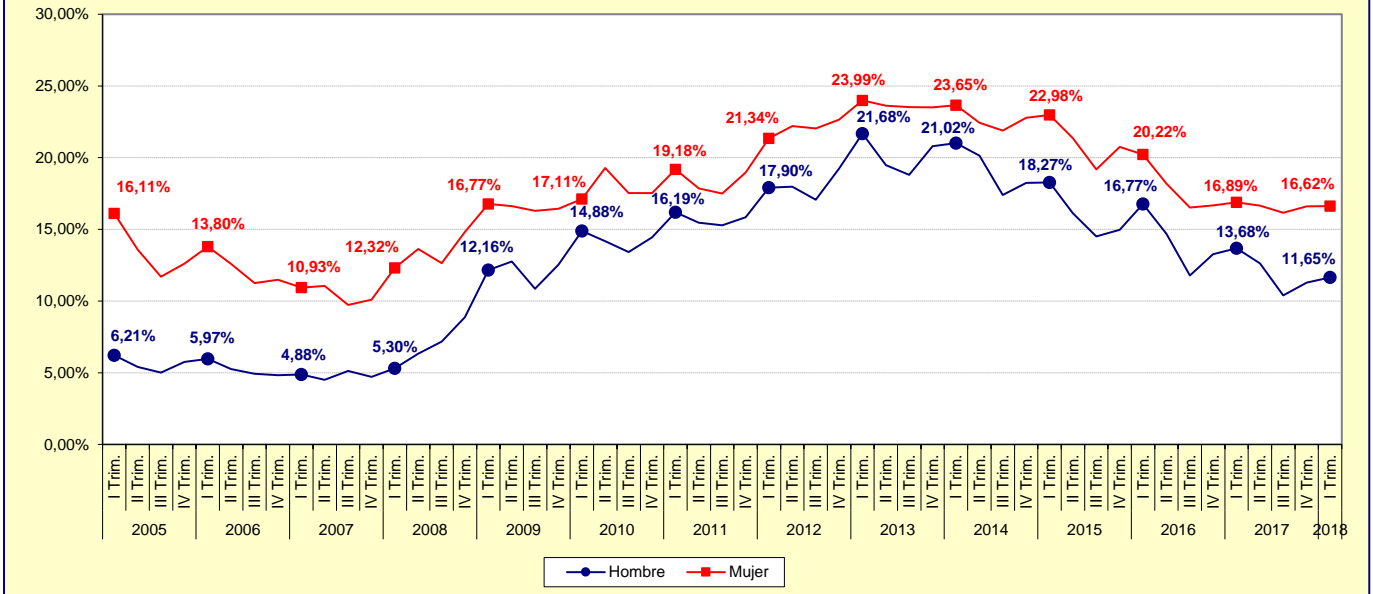
Gráfico 4. Evolución de la Tasa de paro. Castilla y León y España. Primer trimestre 2005 - Primer trimestre 2018



Nota: Entre 1977 y 1995 los datos corresponden a la serie revisada con Metodología 2002. Entre 1996 y 2001 a la serie con Metodología 2002 y base censal revisada con la Metodología 2005 Base 2001. Desde 2002 a 2013 a la serie con Metodología 2005 y base censal revisada con la Metodología 2005 Base 2011. Desde 2014 a la Metodología 2005 Base 2011.

FUENTE: D. G. de Presupuestos y Estadística de la Junta de Castilla y León con datos del INE, "EPA Metodología 2005 Base 2011".

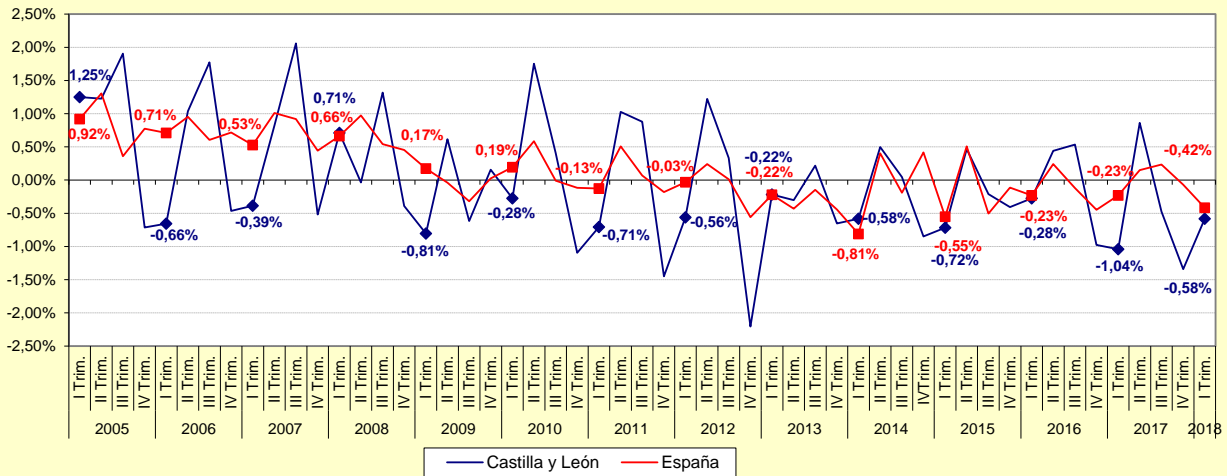
Gráfico 5. Evolución de la Tasa de paro por Sexo. Castilla y León. Primer trimestre 2005 - Primer trimestre 2018



Nota: Entre 1977 y 1995 los datos corresponden a la serie revisada con Metodología 2002. Entre 1996 y 2001 a la serie con Metodología 2002 y base censal revisada con la Metodología 2005 Base 2001. Desde 2002 a 2013 a la serie con Metodología 2005 y base censal revisada con la Metodología 2005 Base 2011. Desde 2014 a la Metodología 2005 Base 2011.

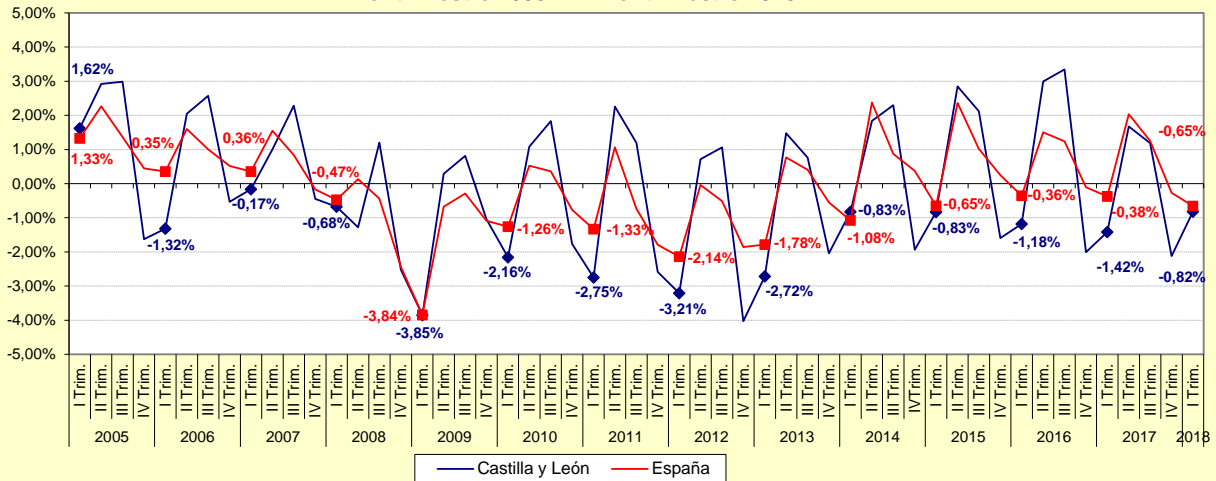
FUENTE: D. G. de Presupuestos y Estadística de la Junta de Castilla y León con datos del INE, "EPA Metodología 2005 Base 2011".

Gráfico 6. Evolución de la variación relativa intertrimestral de la Población activa. Castilla y León y España. Primer trimestre 2005 - Primer trimestre 2018



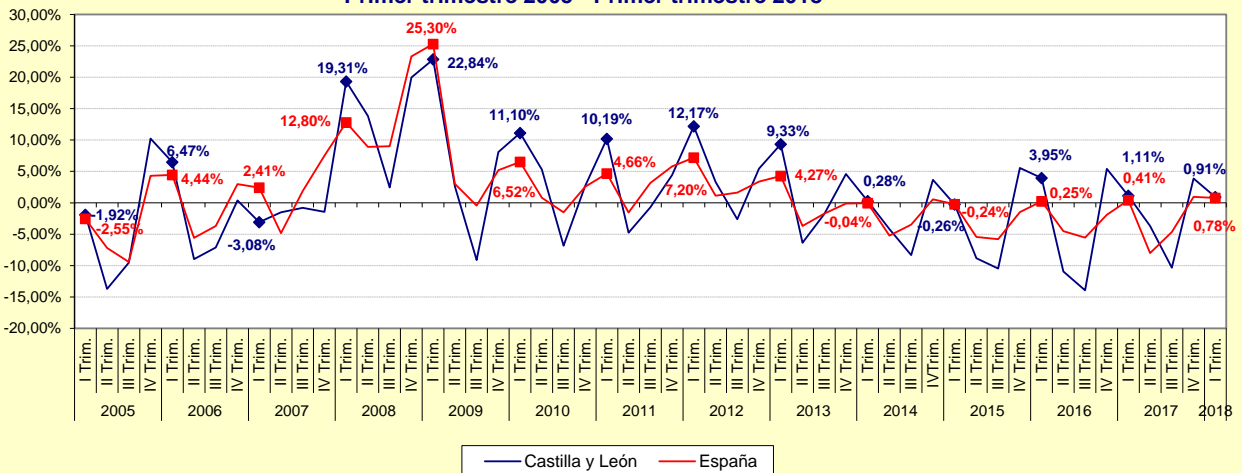
FUENTE: D. G. de Presupuestos y Estadística de la Junta de Castilla y León con datos del INE, "EPA Metodología 2005 Base 2011".

Gráfico 7. Evolución de la variación relativa intertrimestral de la Población ocupada. Castilla y León y España. Primer trimestre 2005 - Primer trimestre 2018



FUENTE: D. G. de Presupuestos y Estadística de la Junta de Castilla y León con datos del INE, "EPA Metodología 2005 Base 2011".

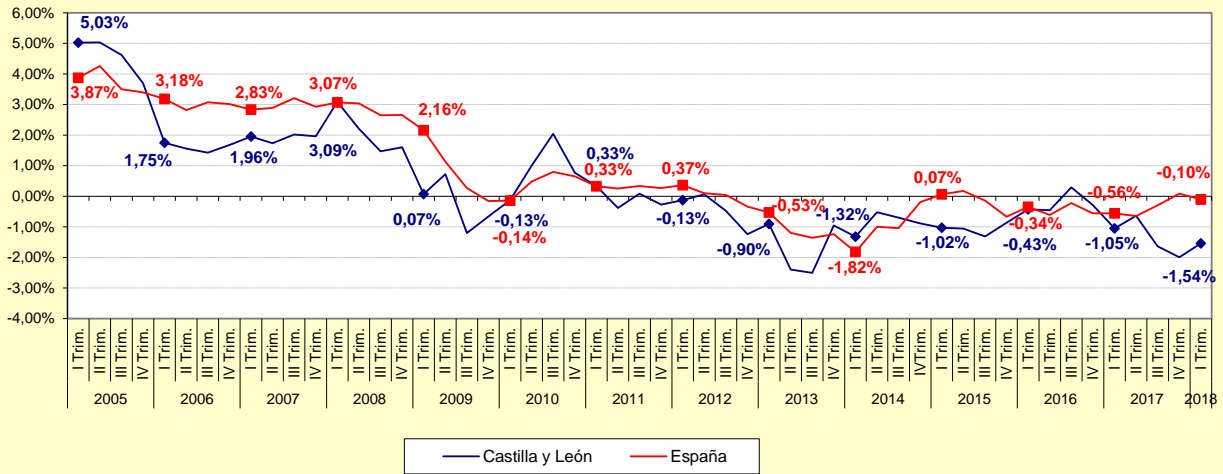
Gráfico 8. Evolución de la variación relativa intertrimestral de la Población en paro. Castilla y León y España. Primer trimestre 2005 - Primer trimestre 2018



Nota: Las variaciones calculadas con estimaciones del número de parados inferiores a 5.000 están sujetas a fuertes variaciones, debidas al error de muestreo.

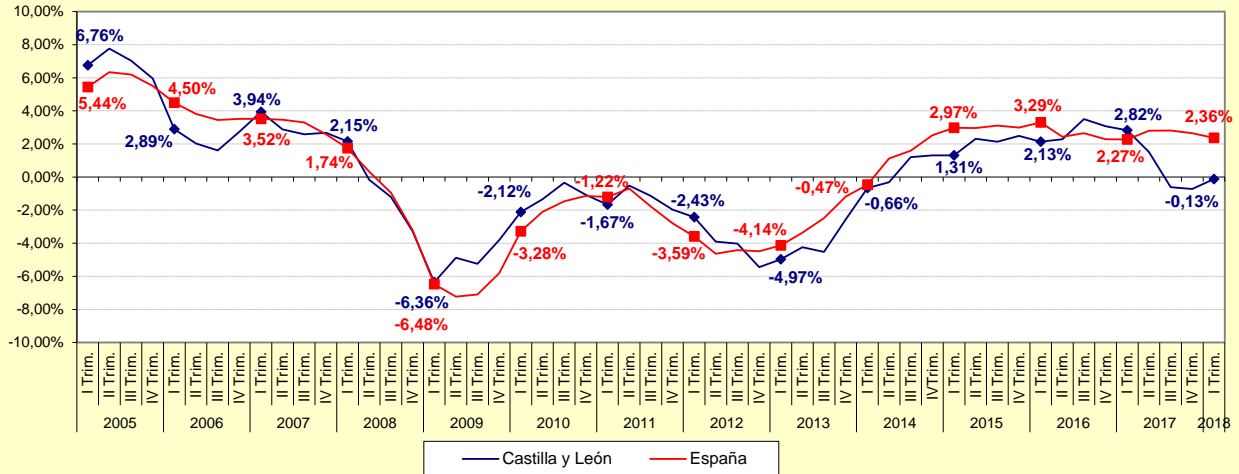
FUENTE: D. G. de Presupuestos y Estadística de la Junta de Castilla y León con datos del INE, "EPA Metodología 2005 Base 2011".

Gráfico 9. Evolución de la variación relativa interanual de la Población activa. Castilla y León y España. Primer trimestre 2005 - Primer trimestre 2018



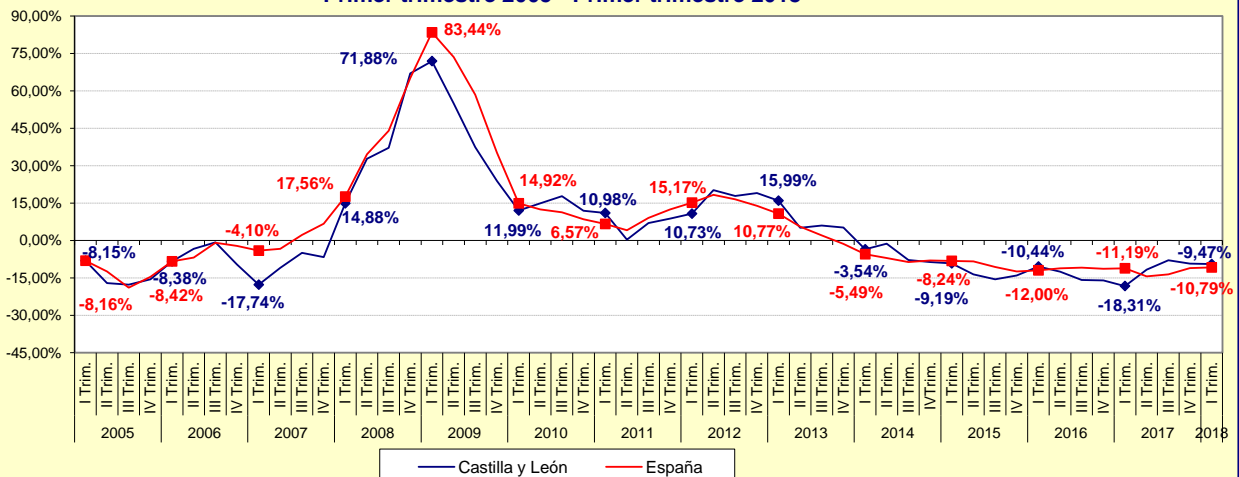
FUENTE: D. G. de Presupuestos y Estadística de la Junta de Castilla y León con datos del INE, "EPA Metodología 2005 Base 2011".

Gráfico 10. Evolución de la variación relativa interanual de la Población ocupada. Castilla y León y España. Primer trimestre 2005 - Primer trimestre 2018



FUENTE: D. G. de Presupuestos y Estadística de la Junta de Castilla y León con datos del INE, "EPA Metodología 2005 Base 2011".

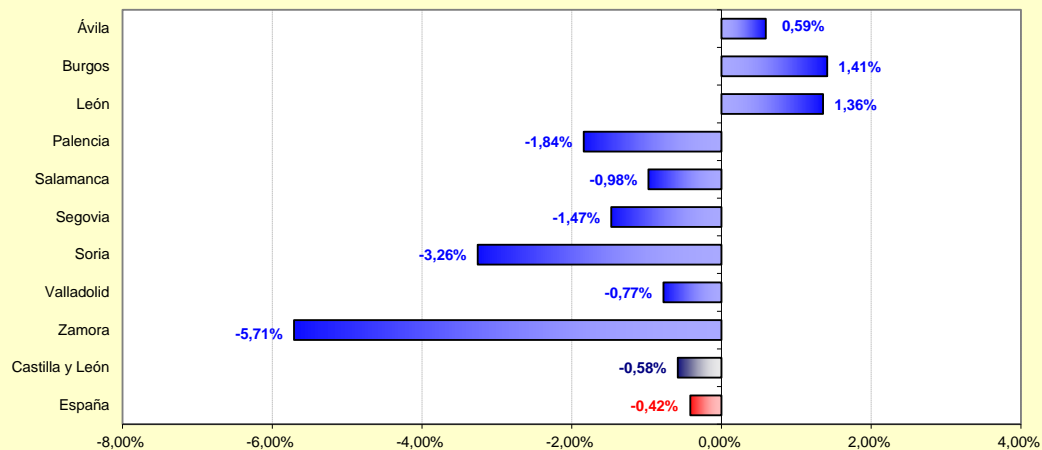
Gráfico 11. Evolución de la variación relativa interanual de la Población en paro. Castilla y León y España. Primer trimestre 2005 - Primer trimestre 2018



Nota: Las variaciones calculadas con estimaciones del número de parados inferiores a 5.000 están sujetas a fuertes variaciones, debidas al error de muestreo.

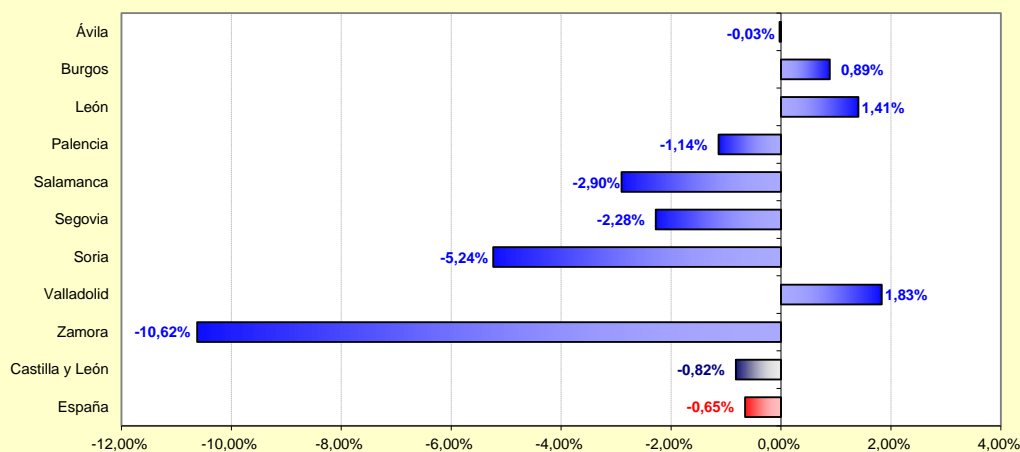
FUENTE: D. G. de Presupuestos y Estadística de la Junta de Castilla y León con datos del INE, "EPA Metodología 2005 Base 2011".

Gráfico 12. Variación relativa intertrimestral de la Población activa por Provincia. Castilla y León y España. Primer trimestre 2018



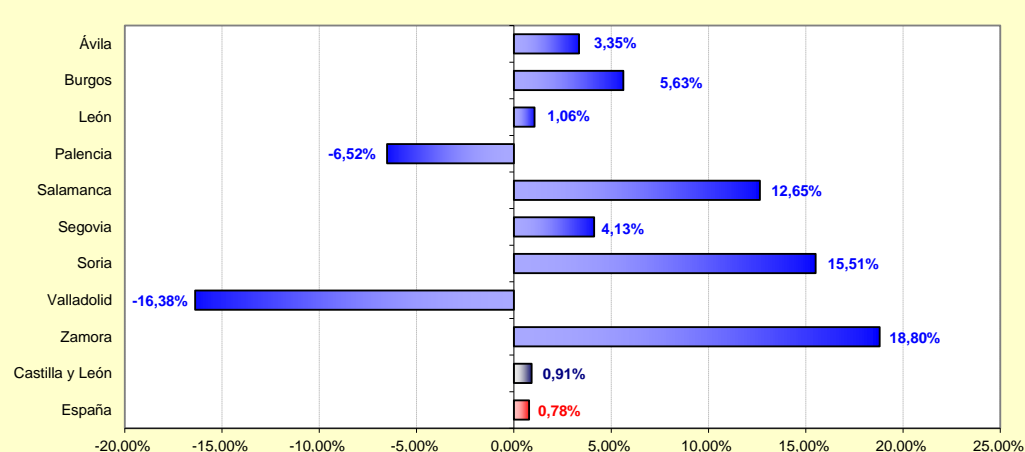
FUENTE: D. G. de Presupuestos y Estadística de la Junta de Castilla y León con datos del INE, "EPA Metodología 2005 Base 2011".

Gráfico 13. Variación relativa intertrimestral de la Población ocupada por Provincia. Castilla y León y España. Primer trimestre 2018



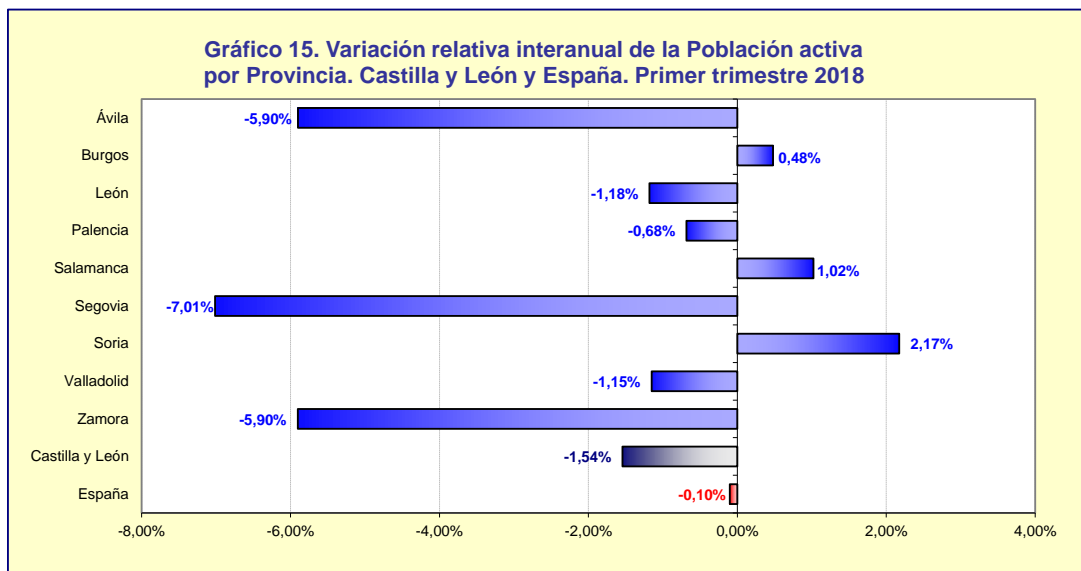
FUENTE: D. G. de Presupuestos y Estadística de la Junta de Castilla y León con datos del INE, "EPA Metodología 2005 Base 2011".

Gráfico 14. Variación relativa intertrimestral de la Población en paro por Provincia. Castilla y León y España. Primer trimestre 2018

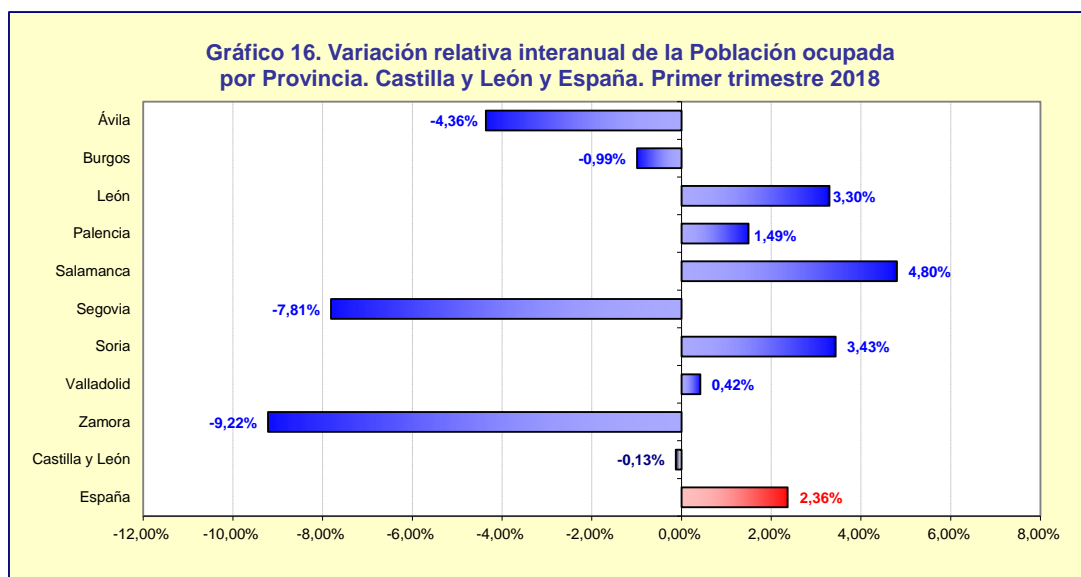


Nota: Las variaciones calculadas con estimaciones del número de parados inferiores a 5.000 están sujetas a fuertes variaciones, debidas al error de muestreo.

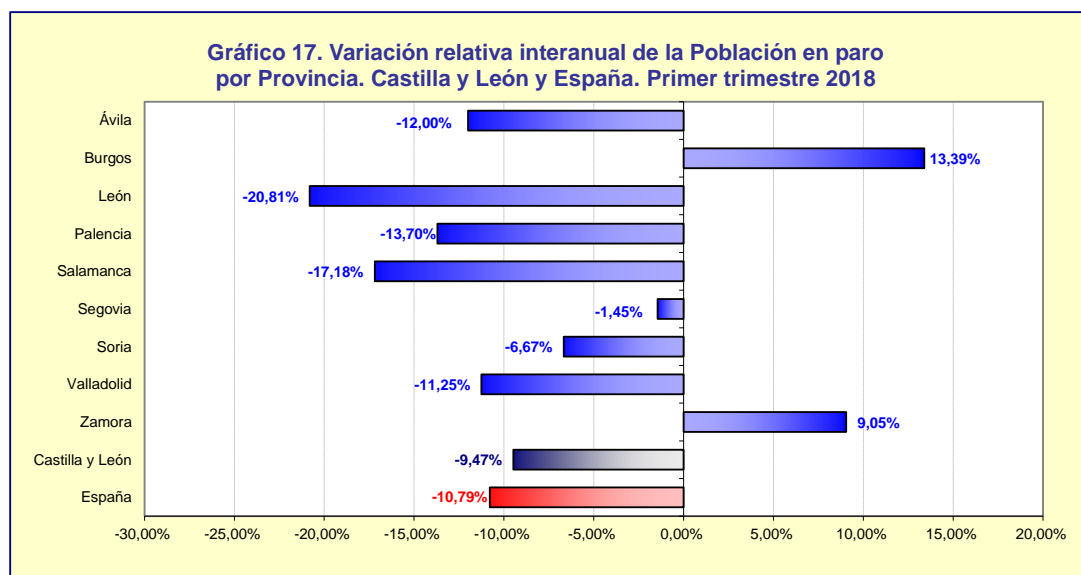
FUENTE: D. G. de Presupuestos y Estadística de la Junta de Castilla y León con datos del INE, "EPA Metodología 2005 Base 2011".



FUENTE: D. G. de Presupuestos y Estadística de la Junta de Castilla y León con datos del INE, "EPA Metodología 2005 Base 2011".



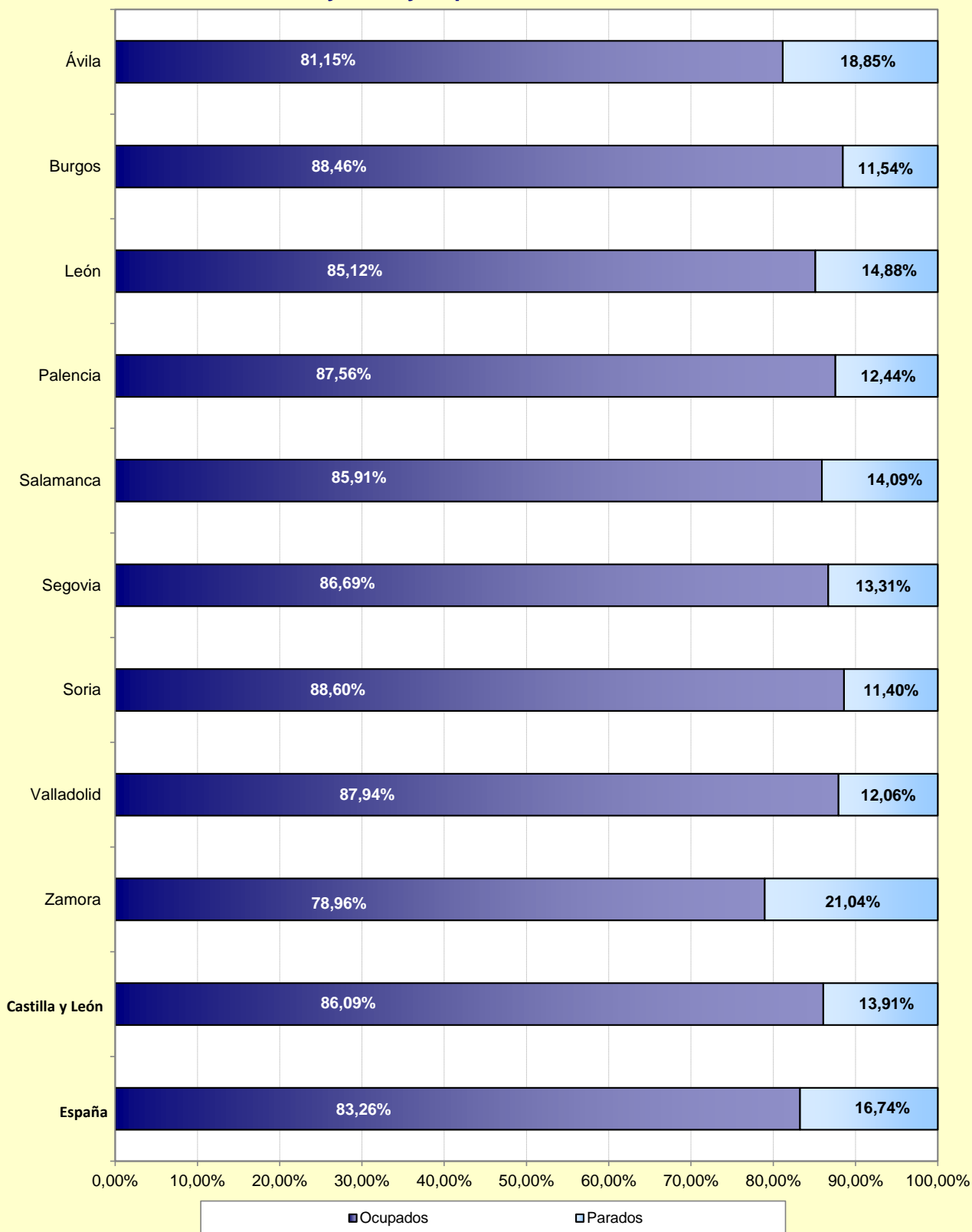
FUENTE: D. G. de Presupuestos y Estadística de la Junta de Castilla y León con datos del INE, "EPA Metodología 2005 Base 2011".



Nota: Las variaciones calculadas con estimaciones del número de parados inferiores a 5.000 están sujetas a fuertes variaciones, debidas al error de muestreo.

FUENTE: D. G. de Presupuestos y Estadística de la Junta de Castilla y León con datos del INE, "EPA Metodología 2005 Base 2011".

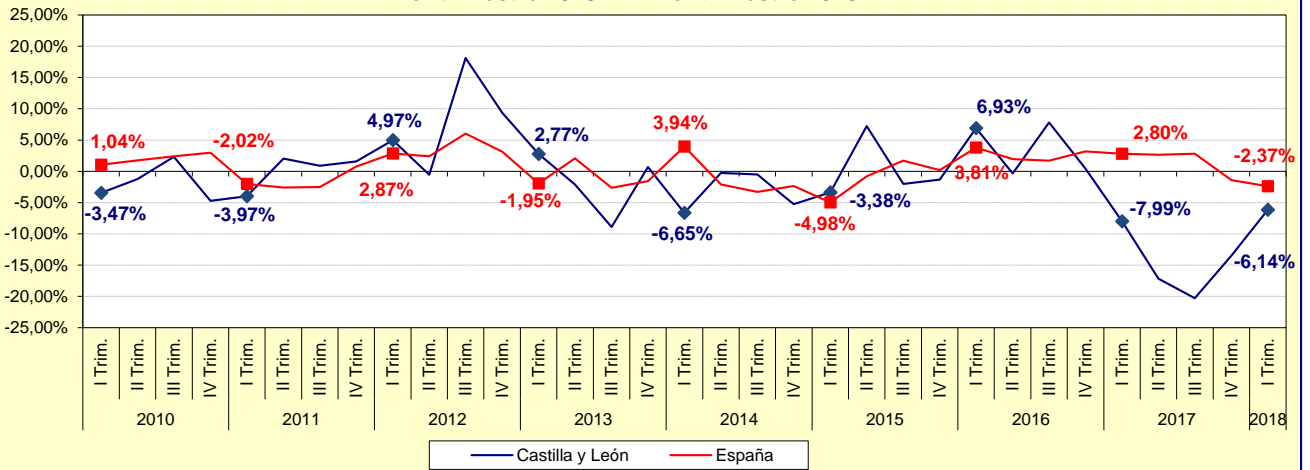
Gráfico 18. Distribución porcentual provincial de la Población activa. Castilla y León y España. Primer trimestre 2018



Nota: Las distribuciones porcentuales calculadas con estimaciones del número de parados inferiores a 5.000 están sujetas a fuertes variaciones, debidas al error de muestreo.

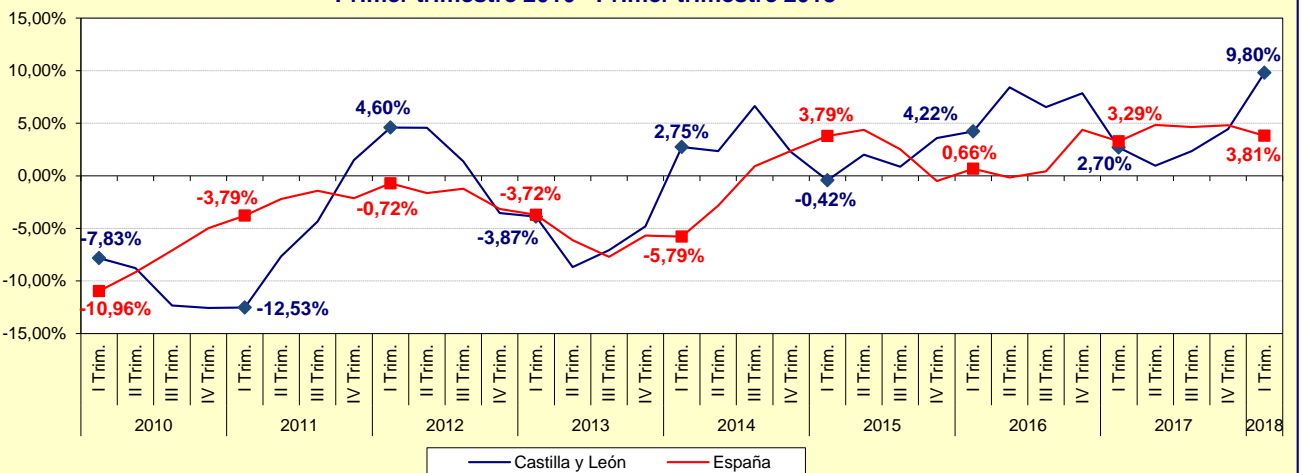
FUENTE: D. G. de Presupuestos y Estadística de la Junta de Castilla y León con datos del INE, "EPA Metodología 2005 Base 2011".

Gráfico 19. Evolución de la variación relativa interanual de la Población activa. AGRICULTURA, GANADERÍA, SILVICULTURA Y PESCA. Castilla y León y España. Primer trimestre 2010 - Primer trimestre 2018



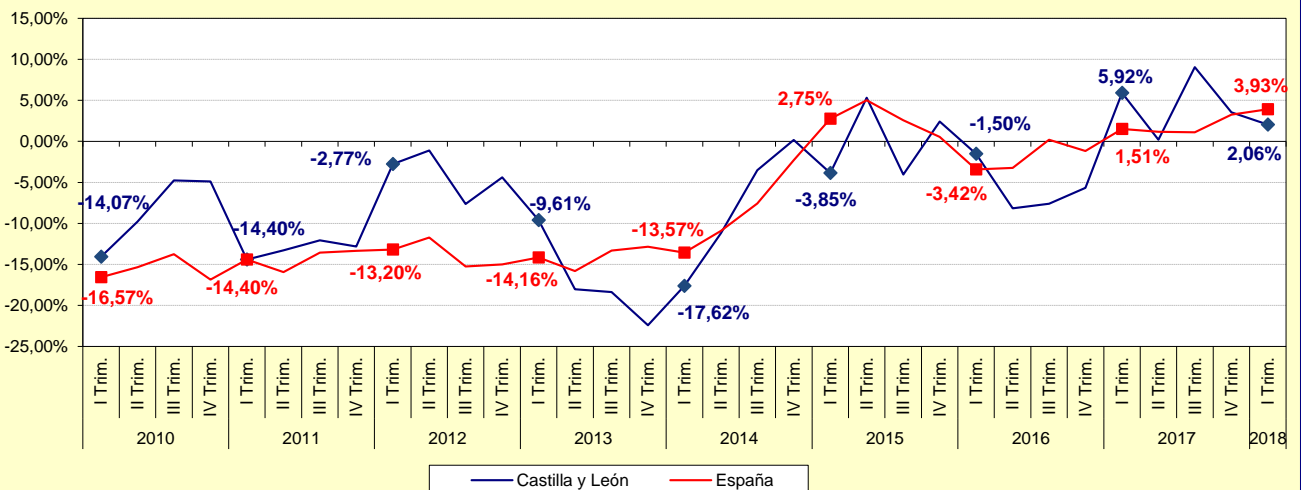
FUENTE: D. G. de Presupuestos y Estadística de la Junta de Castilla y León con datos del INE, "EPA Metodología 2005 Base 2011".

Gráfico 20. Evolución de la variación relativa interanual de la Población activa. INDUSTRIA. Castilla y León y España. Primer trimestre 2010 - Primer trimestre 2018

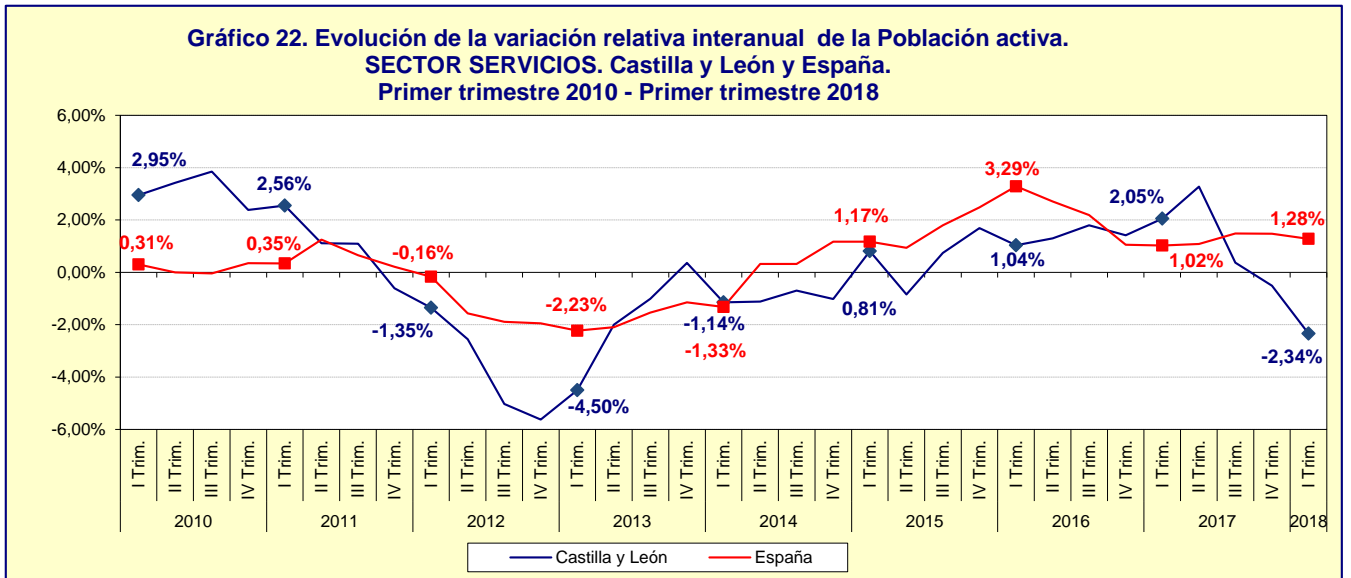


FUENTE: D. G. de Presupuestos y Estadística de la Junta de Castilla y León con datos del INE, "EPA Metodología 2005 Base 2011".

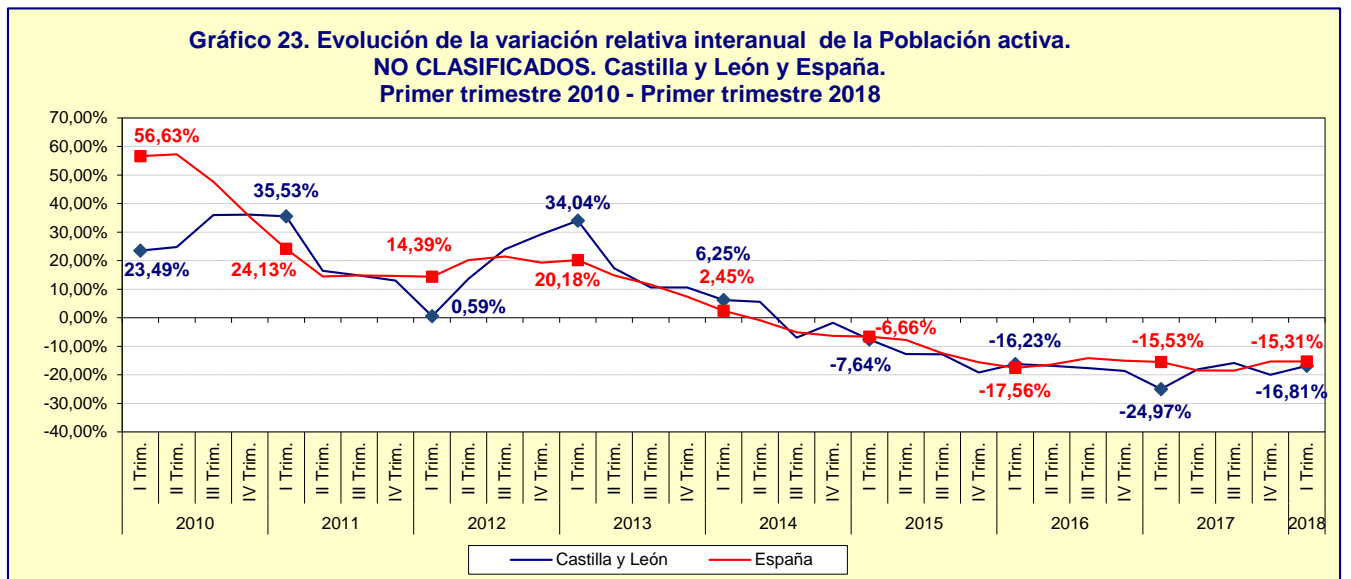
Gráfico 21. Evolución de la variación relativa interanual de la Población activa. CONSTRUCCIÓN. Castilla y León y España. Primer trimestre 2010 - Cuarto trimestre 2017



FUENTE: D. G. de Presupuestos y Estadística de la Junta de Castilla y León con datos del INE, "EPA Metodología 2005 Base 2011"

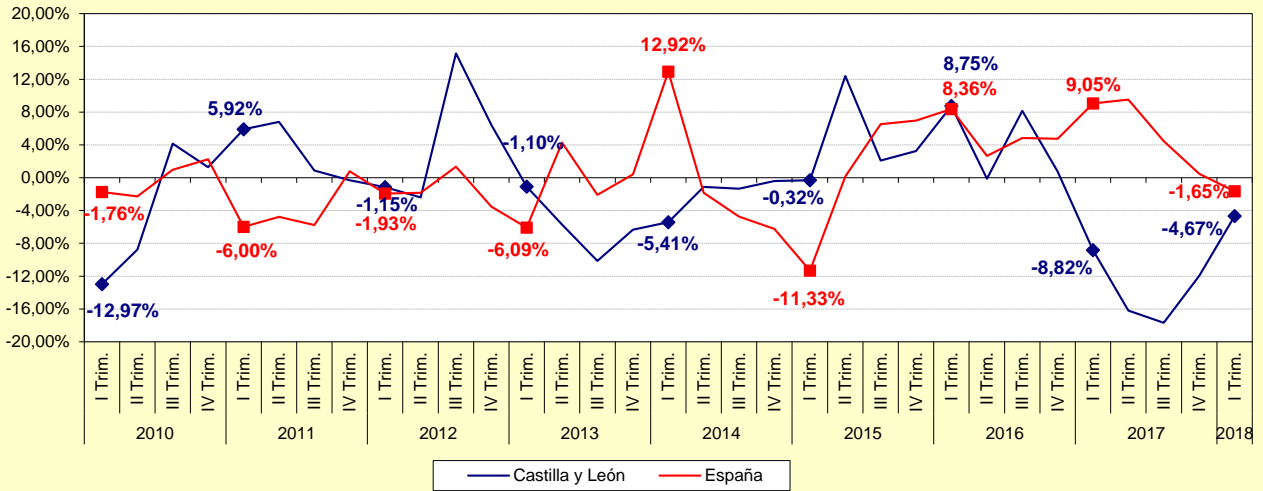


FUENTE: D. G. de Presupuestos y Estadística de la Junta de Castilla y León con datos del INE, "EPA Metodología 2005 Base 2011".



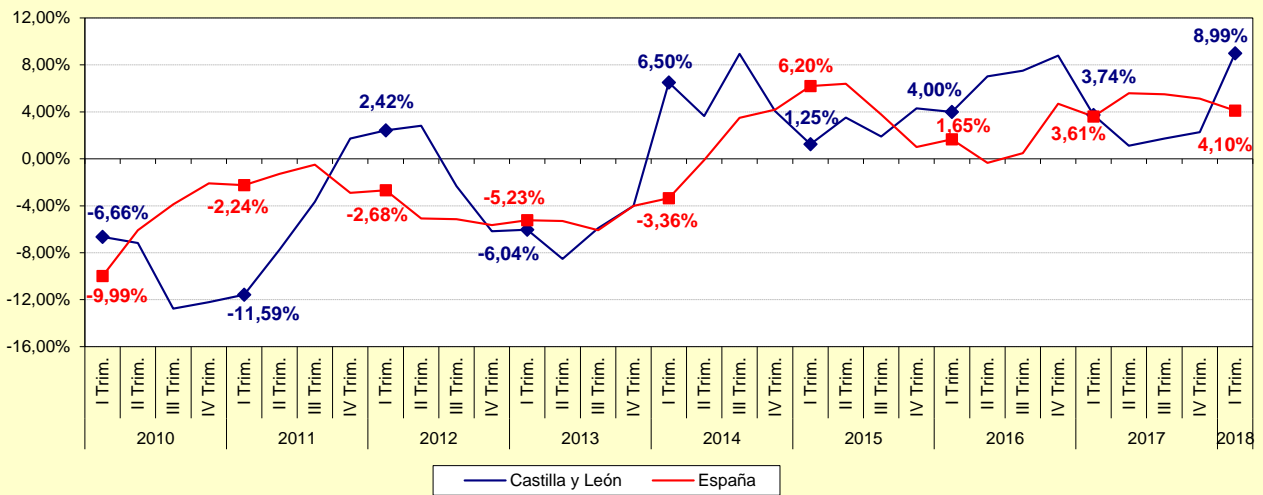
FUENTE: D. G. de Presupuestos y Estadística de la Junta de Castilla y León con datos del INE, "EPA Metodología 2005 Base 2011".

Gráfico 24. Evolución de la variación relativa interanual de la Población ocupada. AGRICULTURA, GANADERÍA, SILVICULTURA Y PESCA. Castilla y León y España. Primer trimestre 2010 - Primer trimestre 2018



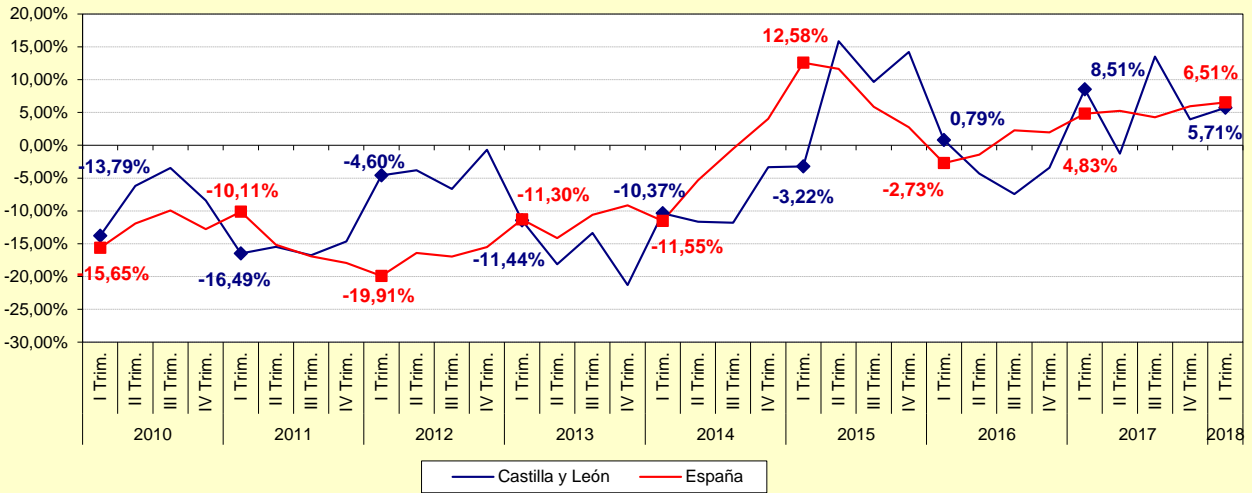
FUENTE: D. G. de Presupuestos y Estadística de la Junta de Castilla y León con datos del INE, "EPA Metodología 2005 Base 2011".

Gráfico 25. Evolución de la variación relativa interanual de la Población ocupada. INDUSTRIA. Castilla y León y España. Primer trimestre 2010 - Primer trimestre 2018



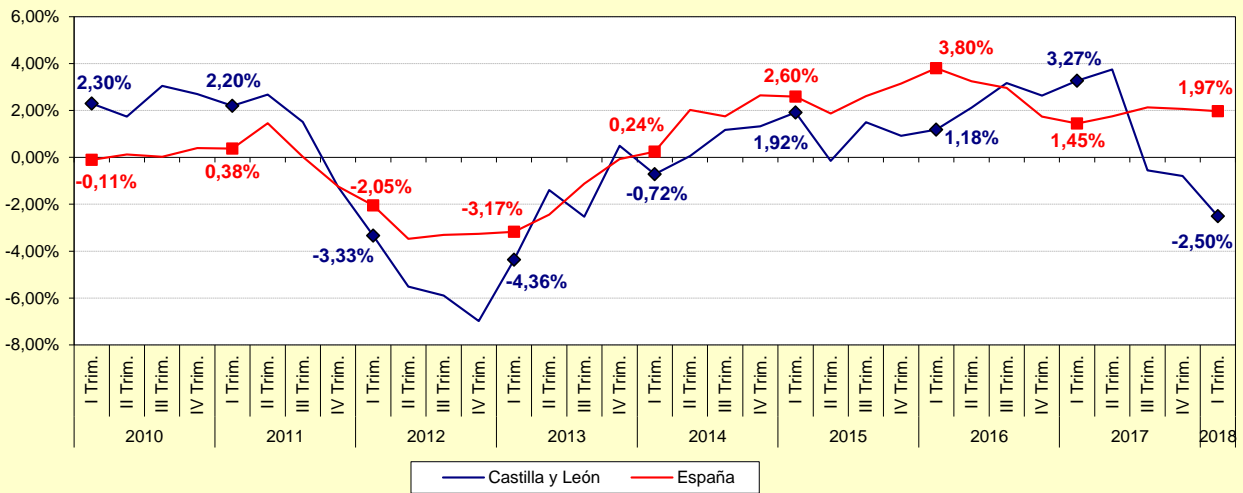
FUENTE: D. G. de Presupuestos y Estadística de la Junta de Castilla y León con datos del INE, "EPA Metodología 2005 Base 2011".

Gráfico 26. Evolución de la variación relativa interanual de la Población ocupada. CONSTRUCCIÓN. Castilla y León y España. Primer trimestre 2010 - Primer trimestre 2018



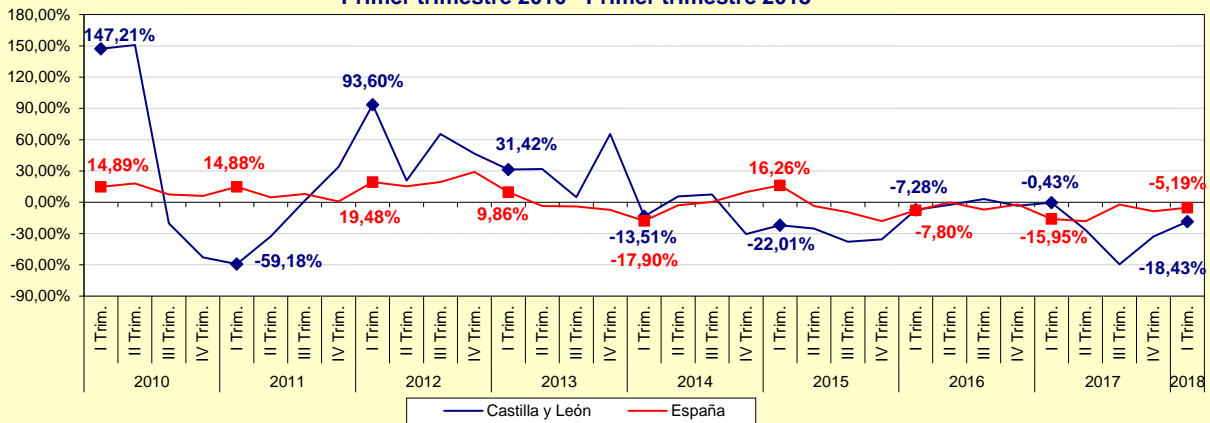
FUENTE: D. G. de Presupuestos y Estadística de la Junta de Castilla y León con datos del INE, "EPA Metodología 2005 Base 2011".

Gráfico 27. Evolución de la variación relativa interanual de la Población ocupada. SECTOR SERVICIOS. Castilla y León y España. Primer trimestre 2010 - Primer trimestre 2018



FUENTE: D. G. de Presupuestos y Estadística de la Junta de Castilla y León con datos del INE, "EPA Metodología 2005 Base 2011".

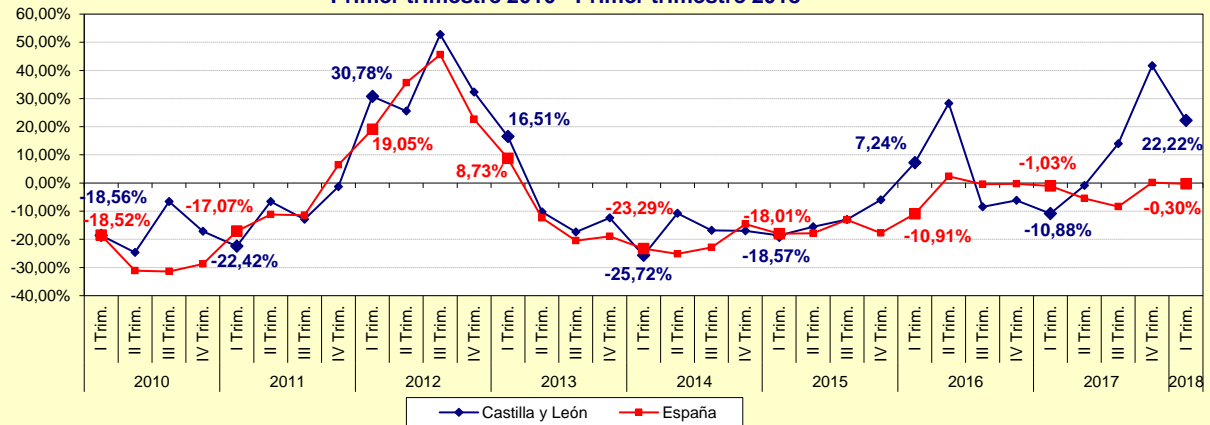
Gráfico 28. Evolución de la variación relativa interanual de la Población en paro. AGRICULTURA, GANADERÍA, SILVICULTURA Y PESCA. Castilla y León y España. Primer trimestre 2010 - Primer trimestre 2018



Nota: Las variaciones calculadas con estimaciones del número de parados inferiores a 5.000 están sujetas a fuertes variaciones, debidas al error de muestreo.

FUENTE: D. G. de Presupuestos y Estadística de la Junta de Castilla y León con datos del INE, "EPA Metodología 2005 Base 2011".

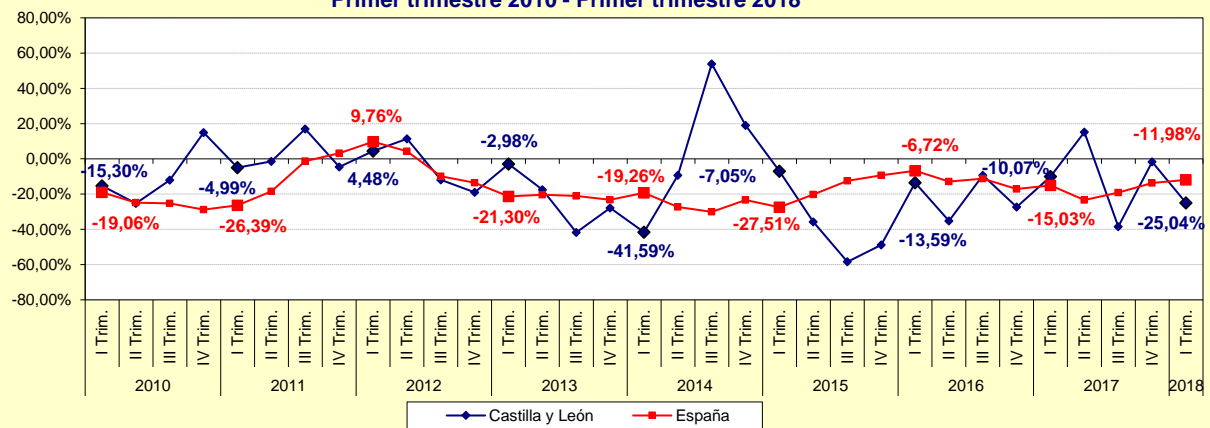
Gráfico 29. Evolución de la variación relativa interanual de la Población en paro. INDUSTRIA. Castilla y León y España. Primer trimestre 2010 - Primer trimestre 2018



Nota: Las variaciones calculadas con estimaciones del número de parados inferiores a 5.000 están sujetas a fuertes variaciones, debidas al error de muestreo.

FUENTE: D. G. de Presupuestos y Estadística de la Junta de Castilla y León con datos del INE, "EPA Metodología 2005 Base 2011".

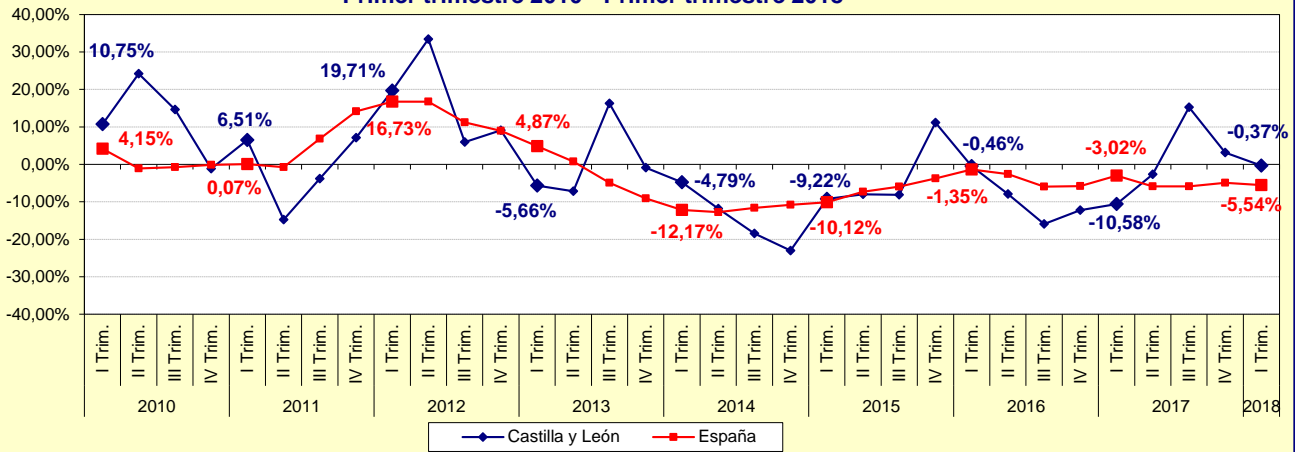
Gráfico 30. Evolución de la variación relativa interanual de la Población en paro. CONSTRUCCIÓN. Castilla y León y España. Primer trimestre 2010 - Primer trimestre 2018



Nota: Las variaciones calculadas con estimaciones del número de parados inferiores a 5.000 están sujetas a fuertes variaciones, debidas al error de muestreo.

FUENTE: D. G. de Presupuestos y Estadística de la Junta de Castilla y León con datos del INE, "EPA Metodología 2005 Base 2011".

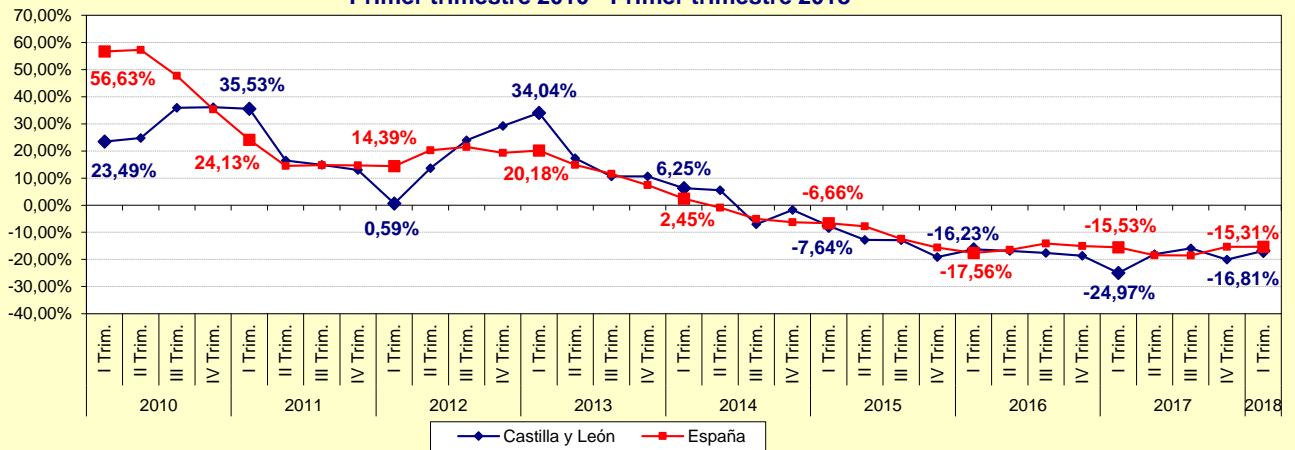
Gráfico 31. Evolución de la variación relativa interanual de la Población en paro. SECTOR SERVICIOS. Castilla y León y España. Primer trimestre 2010 - Primer trimestre 2018



Nota: Las variaciones calculadas con estimaciones del número de parados inferiores a 5.000 están sujetas a fuertes variaciones, debidas al error de muestreo.

FUENTE: D. G. de Presupuestos y Estadística de la Junta de Castilla y León con datos del INE, "EPA Metodología 2005 Base 2011".

Gráfico 32. Evolución de la variación relativa interanual de la Población en paro. NO CLASIFICADOS. Castilla y León y España. Primer trimestre 2010 - Primer trimestre 2018



Nota: Las variaciones calculadas con estimaciones del número de parados inferiores a 5.000 están sujetas a fuertes variaciones, debidas al error de muestreo.

FUENTE: D. G. de Presupuestos y Estadística de la Junta de Castilla y León con datos del INE, "EPA Metodología 2005 Base 2011".