



19 de julio de 2019

AFILIACIONES DE TRABAJADORES EXTRANJEROS AL SISTEMA DE LA SEGURIDAD SOCIAL.

CASTILLA Y LEÓN. JUNIO 2019

NÚMERO MEDIO DE AFILIACIONES

El número **medio de afiliaciones de extranjeros a la Seguridad Social** en Castilla y León en el mes de junio de 2019 se sitúa en 59.489 afiliaciones lo que supone el 2,73% de las afiliaciones de extranjeros a nivel nacional (2.178.269).

La distribución provincial del número medio de afiliaciones de extranjeros en Castilla y León es la siguiente: un 5,63% en Ávila, un 22,06% en Burgos, un 12,41% en León, un 5,36% en Palencia, un 8,36% en Salamanca, un 13,98% en Segovia, un 6,99% en Soria, un 21,19% en Valladolid y un 4,02% en Zamora.

En términos mensuales, respecto al mes anterior, la afiliación media de extranjeros aumenta en la Comunidad en 2.559 afiliaciones (4,49%) y en España en 23.120 afiliaciones (1,07%).

Por provincia, el número medio de afiliaciones aumenta en todas las provincias: Ávila (4,53%), Burgos (6,35%), León (1,28%), Palencia (1,28%), Salamanca (0,94%), Segovia (7,96%), Soria (5,31%), Valladolid (4,80%) y Zamora (2,15%).

En términos anuales, respecto al mismo mes del año anterior, la afiliación media de extranjeros aumenta tanto en la Comunidad (8,25%) como en España (7,49%).

Por provincia, el número medio de afiliaciones aumenta en todas las provincias: Ávila (11,84%), Burgos (7,49%), León (6,08%), Palencia (6,20%), Salamanca (6,60%), Segovia (6,70%), Soria (8,47%), Valladolid (11,94%) y Zamora (6,94%).

AFILIACIÓN MEDIA POR SEXO

Por sexo, de las 59.489 afiliaciones de extranjeros en Castilla y León, el 56,37% corresponde a hombres y el 43,63% a mujeres. En España, el 56,02% de las afiliaciones de extranjeros pertenece a hombres y el 43,98% a mujeres.

En términos mensuales, respecto al mes anterior, en Castilla y León aumenta el número medio de afiliaciones de hombres extranjeros (4,22%) y el de mujeres extranjeras (4,86%). En España, aumenta el número medio de afiliaciones de hombres extranjeros (1,44%) y el de mujeres extranjeras (0,61%).



En términos anuales, respecto al mismo mes del año anterior, en Castilla y León se produce un aumento del número medio de afiliaciones de hombres extranjeros (8,27%) y en el de mujeres extranjeras (8,22%). En España, se produce un aumento del número medio de afiliaciones de hombres extranjeros (7,82%) y del número de afiliaciones de mujeres extranjeras (7,06%).

AFILIACIÓN MEDIA POR PROCEDENCIA

Por procedencia, de las 59.489 afiliaciones de extranjeros en Castilla y León, 31.961 proceden de la Unión Europea (53,73% del total) y 27.528 no proceden de la Unión Europea (46,27% del total).

En cuanto a la distribución de la afiliación media de extranjeros en Castilla y León a la Seguridad Social **por país de procedencia** cabe destacar los procedentes de *Rumanía* (23,13%), *Bulgaria* (17,16%), *Marruecos* (11,79%), *Portugal* (6,76%), *Colombia* (4,09%) y *República Dominicana* (2,92%).

En términos mensuales, respecto al mes anterior, el número medio de afiliaciones de extranjeros procedentes de la Unión Europea aumenta en Castilla y León (5,30%) y en España (0,70%). El número medio de afiliaciones de extranjeros no procedentes de la Unión Europea aumenta en Castilla y León (3,57%) y en España (1,33%).

En términos anuales, respecto al mismo mes del año anterior, la afiliación media de extranjeros procedentes de la Unión Europea aumenta tanto en la Comunidad (5,25%) como en España (5,18%). Del mismo modo, el número medio de afiliaciones de extranjeros no procedentes de la Unión Europea aumenta tanto en Castilla y León (11,96%) como en España (9,15%).

AFILIACIÓN MEDIA POR RÉGIMENES

La distribución del número medio de afiliaciones de extranjeros en Castilla y León por regímenes en el mes de junio de 2019 es la siguiente: el 87,70% de las afiliaciones pertenece al régimen *General* (incluye el Sistema Especial Agrario que representa el 9,70% del total y el Sistema Especial Hogar que representa el 8,62% del total) y el 12,30% al régimen *Autónomos*.

La distribución del número medio de afiliaciones de extranjeros en España es la siguiente: el 84,04% corresponde al régimen *General* (incluye el Sistema Especial Agrario que representa el 11,02% del total y el Sistema Especial Hogar que representa el 7,89% del total), el 15,73% al régimen *Autónomos* y el 0,23% a *Trabajadores del Mar*.

Nota: Afiliaciones de Trabajadores al Sistema de la Seguridad Social, operación nº 15002 del Plan Estadístico de Castilla y León 2018-2021, es una estadística coyuntural cuyo objetivo consiste en conocer información sobre afiliaciones al Sistema de la Seguridad Social.

Anexo Tablas y Gráficos

AFILIACIONES DE TRABAJADORES EXTRANJEROS AL SISTEMA DE LA SEGURIDAD SOCIAL

Junio 2019

TABLAS

- Tabla 1. Número medio de afiliaciones de extranjeros a la Seguridad Social por Provincia. Castilla y León y España
- Tabla 2. Número medio de afiliaciones de extranjeros a la Seguridad Social por Sexo y Provincia. Castilla y León y España
- Tabla 3. Número medio de afiliaciones de extranjeros a la Seguridad Social por Procedencia, Sexo y Provincia. Castilla y León y España
- Tabla 4. Número medio de afiliaciones de extranjeros a la Seguridad Social por Regímenes y Provincia. Castilla y León y España
- Tabla 5. Número medio de afiliaciones de extranjeros a la Seguridad Social por Regímenes, Provincia y Procedencia. Castilla y León y España
- Tabla 6. Distribución porcentual provincial del número medio de afiliaciones de extranjero a la Seguridad Social por Procedencia, Provincia y Régimen. Castilla y León y España
- Tabla 7. Número medio de afiliaciones de extranjeros a la Seguridad Social por Procedencia y Régimen. Castilla y León
- Tabla 8. Número medio de afiliaciones de extranjeros a la Seguridad Social por Régimen (General o Autónomo), Sector de Actividad y Procedencia. Castilla y León

GRÁFICOS

- Gráfico 1. Evolución mensual de la variación relativa intermensual del Número medio de afiliaciones de extranjeros a la Seguridad Social. Castilla y León y España
- Gráfico 2. Evolución mensual de la variación relativa interanual del Número medio de afiliaciones de extranjeros a la Seguridad Social. Castilla y León y España
- Gráfico 3. Variación relativa intermensual del Número medio de afiliaciones de extranjeros a la Seguridad Social por Provincia, Castilla y León y España
- Gráfico 4. Variación relativa interanual del Número medio de afiliaciones de extranjeros a la Seguridad Social por Provincia, Castilla y León y España
- Gráfico 5. Distribución porcentual del Número medio de afiliaciones de extranjeros a la Seguridad Social por Provincia y Procedencia
- Gráfico 6. Distribución porcentual del Número medio de afiliaciones de extranjeros a la Seguridad Social por Sexo según Provincia y Procedencia
- Gráfico 7. Distribución porcentual provincial del Número medio de afiliaciones de extranjeros a la Seguridad Social por Regímenes. Castilla y León y España



**TABLA1. NÚMERO MEDIO DE AFILIACIONES DE EXTRANJEROS A LA SEGURIDAD SOCIAL POR PROVINCIA
CASTILLA Y LEÓN Y ESPAÑA. JUNIO 2019**

	Número medio de afiliaciones			Variación			
	Jun-18	May-19	Jun-19	Intermensual		Interanual	
				Absoluta	Relativa	Absoluta	Relativa
Ávila	2.995	3.205	3.350	145	4,53%	355	11,84%
Burgos	12.211	12.342	13.126	784	6,35%	915	7,49%
León	6.959	7.288	7.382	93	1,28%	423	6,08%
Palencia	3.003	3.149	3.190	40	1,28%	186	6,20%
Salamanca	4.663	4.925	4.971	46	0,94%	308	6,60%
Segovia	7.795	7.704	8.317	613	7,96%	523	6,70%
Soria	3.831	3.946	4.156	210	5,31%	325	8,47%
Valladolid	11.260	12.028	12.605	577	4,80%	1.344	11,94%
Zamora	2.238	2.342	2.393	50	2,15%	155	6,94%
Castilla y León	54.955	56.930	59.489	2.559	4,49%	4.534	8,25%
España	2.026.559	2.155.149	2.178.269	23.120	1,07%	151.710	7,49%

FUENTE: D. G. de Presupuestos y Estadística de la Junta de Castilla y León con datos del Ministerio de Trabajo, Migraciones y Seguridad Social.



TABLA 2. NÚMERO MEDIO DE AFILIACIONES DE EXTRANJEROS A LA SEGURIDAD SOCIAL POR SEXO Y PROVINCIA. CASTILLA Y LEÓN Y ESPAÑA. JUNIO 2019

Sexo	Provincia	Número medio de afiliaciones	Variación			
			Intermensual		Interanual	
			Absoluta	Relativa	Absoluta	Relativa
Hombre	Ávila	1.825	74	4,23%	189	11,55%
	Burgos	7.611	455	6,36%	512	7,21%
	León	4.052	37	0,92%	249	6,55%
	Palencia	1.809	9	0,50%	89	5,17%
	Salamanca	2.697	21	0,78%	179	7,11%
	Segovia	4.546	277	6,49%	257	5,99%
	Soria	2.586	148	6,07%	188	7,84%
	Valladolid	7.069	291	4,29%	811	12,96%
	Zamora	1.341	46	3,55%	88	7,02%
	Castilla y León	33.536	1.357	4,22%	2.562	8,27%
	España	1.220.207	17.304	1,44%	88.536	7,82%
Mujer	Ávila	1.524	70	4,81%	165	12,14%
	Burgos	5.515	329	6,34%	403	7,88%
	León	3.330	56	1,71%	174	5,51%
	Palencia	1.381	32	2,37%	98	7,64%
	Salamanca	2.274	25	1,11%	128	5,96%
	Segovia	3.771	336	9,78%	265	7,56%
	Soria	1.570	62	4,11%	137	9,56%
	Valladolid	5.536	286	5,45%	533	10,65%
	Zamora	1.052	4	0,38%	68	6,91%
	Castilla y León	25.953	1.202	4,86%	1.972	8,22%
	España	958.062	5.816	0,61%	63.174	7,06%

FUENTE: D. G. de Presupuestos y Estadística de la Junta de Castilla y León con datos del Ministerio de Trabajo, Migraciones y Seguridad Social.

**TABLA 3. NÚMERO MEDIO DE AFILIACIONES DE EXTRANJEROS A LA SEGURIDAD SOCIAL
 POR PROCEDENCIA, SEXO Y PROVINCIA. CASTILLA Y LEÓN Y ESPAÑA. JUNIO 2019**

Procedencia	Sexo	Provincia	Número medio de afiliaciones	Variación			
				Intermensual		Interanual	
				Absoluta	Relativa	Absoluta	Relativa
Países de la Unión Europea	Hombre	Ávila	846	33	4,06%	44	5,49%
		Burgos	4.611	285	6,59%	205	4,65%
		León	1.726	6	0,35%	21	1,23%
		Palencia	740	3	0,41%	17	2,35%
		Salamanca	1.169	-13	-1,10%	28	2,45%
		Segovia	2.742	191	7,49%	123	4,70%
		Soria	1.345	47	3,62%	59	4,59%
		Valladolid	3.994	183	4,80%	352	9,67%
		Zamora	825	38	4,83%	41	5,23%
		Castilla y León	17.997	773	4,49%	890	5,20%
		España	478.378	6.027	1,28%	25.245	5,57%
	Mujer	Ávila	787	39	5,21%	51	6,93%
		Burgos	3.530	250	7,62%	171	5,09%
		León	1.185	3	0,25%	34	2,95%
		Palencia	503	3	0,60%	-3	-0,59%
		Salamanca	860	0	0,00%	15	1,78%
		Segovia	2.570	285	12,47%	108	4,39%
		Soria	811	45	5,87%	66	8,86%
		Valladolid	3.110	213	7,35%	253	8,86%
		Zamora	609	-2	-0,33%	9	1,50%
		Castilla y León	13.963	836	6,37%	703	5,30%
		España	417.372	201	0,05%	18.899	4,74%
	Total	Ávila	1.633	73	4,68%	96	6,25%
		Burgos	8.141	536	7,05%	376	4,84%
		León	2.911	9	0,31%	56	1,96%
		Palencia	1.243	7	0,57%	15	1,22%
		Salamanca	2.029	-13	-0,64%	43	2,17%
Segovia		5.311	475	9,82%	230	4,53%	
Soria		2.156	92	4,46%	125	6,15%	
Valladolid		7.104	396	5,90%	605	9,31%	
Zamora		1.434	36	2,58%	50	3,61%	
Castilla y León		31.961	1.610	5,30%	1.594	5,25%	
España		895.750	6.228	0,70%	44.144	5,18%	
Países no pertenecientes a la Unión Europea	Hombre	Ávila	979	41	4,37%	144	17,25%
		Burgos	3.000	169	5,97%	307	11,40%
		León	2.326	31	1,35%	228	10,87%
		Palencia	1.069	5	0,47%	72	7,22%
		Salamanca	1.528	34	2,28%	151	10,97%
		Segovia	1.805	87	5,06%	135	8,08%
		Soria	1.241	102	8,96%	129	11,60%
		Valladolid	3.075	108	3,64%	459	17,55%
		Zamora	516	8	1,57%	47	10,02%
		Castilla y León	15.538	583	3,90%	1.672	12,06%
		España	741.829	11.278	1,54%	63.291	9,33%
	Mujer	Ávila	738	32	4,53%	115	18,46%
		Burgos	1.985	79	4,14%	232	13,23%
		León	2.145	53	2,53%	140	6,98%
		Palencia	878	29	3,42%	100	12,85%
		Salamanca	1.414	25	1,80%	113	8,69%
		Segovia	1.201	51	4,43%	157	15,04%
		Soria	758	15	2,02%	70	10,17%
		Valladolid	2.426	73	3,10%	281	13,10%
		Zamora	443	6	1,37%	59	15,36%
		Castilla y León	11.990	365	3,14%	1.268	11,83%
		España	540.690	5.615	1,05%	44.275	8,92%
	Total	Ávila	1.717	73	4,44%	259	17,76%
		Burgos	4.985	248	5,24%	539	12,12%
		León	4.471	84	1,91%	368	8,97%
		Palencia	1.947	34	1,78%	172	9,69%
		Salamanca	2.942	59	2,05%	264	9,86%
Segovia		3.006	138	4,81%	293	10,80%	
Soria		2.000	118	6,27%	200	11,11%	
Valladolid		5.501	181	3,40%	740	15,54%	
Zamora		959	14	1,48%	106	12,43%	
Castilla y León		27.528	949	3,57%	2.940	11,96%	
España		1.282.519	16.893	1,33%	107.566	9,15%	

FUENTE: D. G. de Presupuestos y Estadística de la Junta de Castilla y León con datos del Ministerio de Trabajo, Migraciones y Seguridad Social.

TABLA 4. NÚMERO MEDIO DE AFILIACIONES DE EXTRANJEROS A LA SEGURIDAD SOCIAL POR RÉGIMEN Y PROVINCIA. CASTILLA Y LEÓN Y ESPAÑA. JUNIO 2019

Régimen	Provincia	Número medio de afiliaciones	Variación				
			Intermensual		Interanual		
			Absoluta	Relativa	Absoluta	Relativa	
Régimen General	Total	Ávila	2.858	137	5,03%	305	11,95%
	Burgos	11.644	743	6,82%	808	7,46%	
	León	6.156	99	1,63%	397	6,89%	
	Palencia	2.768	38	1,39%	155	5,93%	
	Salamanca	4.122	32	0,78%	270	7,01%	
	Segovia	7.569	596	8,55%	459	6,46%	
	Soria	3.836	206	5,67%	316	8,98%	
	Valladolid	11.216	562	5,28%	1.266	12,72%	
	Zamora	2.004	49	2,51%	160	8,68%	
	Castilla y León	52.173	2.462	4,95%	4.137	8,61%	
	España	1.830.668	19.639	1,08%	132.934	7,83%	
	General	Ávila	2.225	98	4,61%	292	15,11%
	Burgos	9.908	634	6,84%	882	9,77%	
	León	4.834	112	2,37%	446	10,16%	
	Palencia	2.226	40	1,83%	152	7,33%	
	Salamanca	3.350	14	0,42%	255	8,24%	
	Segovia	5.577	213	3,97%	397	7,66%	
	Soria	3.109	72	2,37%	217	7,50%	
	Valladolid	8.660	360	4,34%	1.225	16,48%	
	Zamora	1.385	22	1,61%	142	11,42%	
	Castilla y León	41.273	1.562	3,93%	4.006	10,75%	
	España	1.418.760	38.805	2,81%	136.498	10,65%	
	S. E. Agrario	Ávila	315	37	13,31%	31	10,92%
	Burgos	670	111	19,86%	20	3,08%	
	León	533	-15	-2,74%	2	0,38%	
	Palencia	297	-5	-1,66%	11	3,85%	
	Salamanca	219	17	8,42%	34	18,38%	
	Segovia	1.416	379	36,55%	75	5,59%	
	Soria	477	139	41,12%	122	34,37%	
	Valladolid	1.379	200	16,96%	69	5,27%	
	Zamora	466	31	7,13%	30	6,88%	
	Castilla y León	5.770	893	18,31%	392	7,29%	
	España	240.005	-18.864	-7,29%	4.044	1,71%	
	S. E. Hogar	Ávila	318	2	0,63%	-18	-5,36%
	Burgos	1.067	-1	-0,09%	-93	-8,02%	
	León	790	3	0,38%	-49	-5,84%	
Palencia	244	2	0,83%	-8	-3,17%		
Salamanca	553	1	0,18%	-20	-3,49%		
Segovia	577	5	0,87%	-12	-2,04%		
Soria	250	-4	-1,57%	-22	-8,09%		
Valladolid	1.178	2	0,17%	-26	-2,16%		
Zamora	153	-4	-2,55%	-11	-6,71%		
Castilla y León	5.130	7	0,14%	-260	-4,82%		
España	171.903	-302	-0,18%	-7.609	-4,24%		
R. E. Autónomos	Ávila	492	9	1,86%	50	11,31%	
Burgos	1.482	41	2,85%	107	7,78%		
León	1.225	-6	-0,49%	36	3,03%		
Palencia	422	2	0,48%	31	7,93%		
Salamanca	849	14	1,68%	38	4,69%		
Segovia	748	17	2,33%	63	9,20%		
Soria	320	4	1,27%	9	2,89%		
Valladolid	1.388	15	1,09%	77	5,87%		
Zamora	389	2	0,52%	-5	-1,27%		
Castilla y León	7.316	98	1,36%	408	5,91%		
España	342.596	3.220	0,95%	18.748	5,79%		
R. E. Minería del Carbón	Ávila	0	0	-	0	-	
Burgos	0	0	-	0	-		
León	0	0	-	-11	-100,00%		
Palencia	0	0	-	0	-		
Salamanca	0	0	-	0	-		
Segovia	0	0	-	0	-		
Soria	0	0	-	0	-		
Valladolid	0	0	-	0	-		
Zamora	0	0	-	0	-		
Castilla y León	0	0	-	-11	-100,00%		
España	58	-3	-6,35%	-55	-48,67%		

FUENTE: D. G. de Presupuestos y Estadística de la Junta de Castilla y León con datos del Ministerio de Trabajo, Migraciones y Seguridad Social.

TABLA 5. NÚMERO MEDIO DE AFILIACIONES DE EXTRANJEROS A LA SEGURIDAD SOCIAL POR RÉGIMEN, PROVINCIA Y PROCEDENCIA. CASTILLA Y LEÓN Y ESPAÑA. JUNIO 2019

Régimen	Provincia	Procedencia		Variación relativa				
		Países de la Unión Europea	Países no pertenecientes a la Unión Europea	Intermensual		Interanual		
				Países de la Unión Europea	Países no pertenecientes a la Unión Europea	Países de la Unión Europea	Países no pertenecientes a la Unión Europea	
Régimen General	Total	Ávila	1.430	1.428	4,84%	5,23%	4,61%	20,30%
		Burgos	7.257	4.388	7,64%	5,51%	4,66%	12,46%
		León	2.403	3.753	0,80%	2,18%	2,30%	10,06%
		Palencia	1.089	1.679	0,65%	1,88%	0,18%	10,10%
		Salamanca	1.677	2.445	-1,24%	2,22%	1,64%	11,04%
		Segovia	4.883	2.686	10,45%	5,25%	4,27%	10,67%
		Soria	2.020	1.816	4,72%	6,76%	6,77%	11,55%
		Valladolid	6.480	4.736	6,37%	3,79%	9,26%	17,84%
		Zamora	1.252	752	3,30%	1,21%	6,19%	13,25%
		Castilla y León	28.492	23.681	5,82%	3,92%	5,25%	12,96%
	España	728.864	1.101.804	0,65%	1,37%	5,08%	9,73%	
	General	Ávila	1.082	1.143	2,75%	6,33%	7,77%	22,90%
		Burgos	6.227	3.680	7,55%	5,63%	6,55%	15,65%
		León	2.025	2.809	0,40%	3,81%	5,09%	14,14%
		Palencia	946	1.281	1,50%	2,15%	0,85%	12,76%
		Salamanca	1.456	1.894	-2,02%	2,38%	1,04%	14,51%
		Segovia	3.457	2.120	4,22%	3,57%	5,20%	11,93%
		Soria	1.655	1.455	1,60%	3,34%	3,50%	12,44%
		Valladolid	4.879	3.780	4,88%	3,62%	11,88%	22,93%
		Zamora	849	536	1,92%	0,94%	8,43%	16,52%
		Castilla y León	22.575	18.698	3,99%	3,87%	6,58%	16,24%
	España	603.828	814.932	2,06%	3,38%	7,23%	13,32%	
	S. E. Agrario	Ávila	209	106	23,67%	-2,75%	6,63%	20,45%
		Burgos	449	221	22,34%	15,10%	6,65%	-3,91%
		León	214	319	4,90%	-7,00%	-6,96%	5,98%
		Palencia	89	208	-5,32%	0,00%	-2,20%	6,67%
		Salamanca	114	105	7,55%	9,38%	23,91%	12,90%
		Segovia	1.144	272	39,00%	27,10%	3,25%	16,74%
		Soria	287	190	30,45%	59,66%	45,69%	20,25%
		Valladolid	1.080	298	18,16%	12,88%	5,57%	3,83%
		Zamora	327	138	8,28%	3,76%	4,14%	13,11%
		Castilla y León	3.912	1.858	22,29%	10,66%	6,56%	8,78%
	España	79.748	160.257	-8,24%	-6,81%	-3,05%	4,26%	
S. E. Hogar	Ávila	140	179	-1,41%	2,87%	-16,17%	5,92%	
	Burgos	580	487	-0,85%	0,83%	-13,30%	-0,61%	
	León	165	625	0,61%	0,32%	-13,61%	-3,55%	
	Palencia	55	190	-1,79%	2,15%	-6,78%	-2,06%	
	Salamanca	108	445	0,93%	0,00%	-8,47%	-2,20%	
	Segovia	283	293	0,71%	0,69%	-2,08%	-2,33%	
	Soria	78	171	-2,50%	-2,29%	-18,75%	-2,84%	
	Valladolid	520	658	-0,95%	1,23%	-4,94%	0,15%	
	Zamora	76	78	-1,30%	-2,50%	-8,43%	-4,88%	
	Castilla y León	2.005	3.126	-0,55%	0,61%	-9,64%	-1,42%	
España	45.288	126.616	-0,65%	0,00%	-6,13%	-3,54%		
R. E. Autónomos	Ávila	203	289	3,05%	0,70%	19,41%	6,64%	
	Burgos	885	597	2,55%	3,29%	6,50%	9,74%	
	León	507	718	-1,93%	0,56%	2,01%	3,76%	
	Palencia	154	268	0,00%	0,75%	9,22%	7,20%	
	Salamanca	351	498	2,03%	1,43%	4,78%	4,84%	
	Segovia	428	320	3,13%	1,27%	7,54%	11,50%	
	Soria	136	184	0,74%	1,66%	-2,16%	6,98%	
	Valladolid	624	765	1,30%	1,06%	9,86%	3,10%	
	Zamora	182	207	-2,15%	2,48%	-11,22%	9,52%	
	Castilla y León	3.469	3.847	1,23%	1,48%	5,57%	6,18%	
España	165.333	177.263	0,83%	1,06%	5,67%	5,90%		
R. E. Minería del Carbón	Ávila	0	0	-	-	-	-	
	Burgos	0	0	-	-	-	-	
	León	0	0	-	-	-100,00%	-100,00%	
	Palencia	0	0	-	-	-	-	
	Salamanca	0	0	-	-	-	-	
	Segovia	0	0	-	-	-	-	
	Soria	0	0	-	-	-	-	
	Valladolid	0	0	-	-	-	-	
	Zamora	0	0	-	-	-	-	
	Castilla y León	0	0	-	-	-100,00%	-100,00%	
España	55	3	-5,17%	0,00%	-49,07%	-40,00%		

FUENTE: D. G. de Presupuestos y Estadística de la Junta de Castilla y León con datos del Ministerio de Trabajo, Migraciones y Seguridad Social.

**TABLA 6. DISTRIBUCIÓN PORCENTUAL PROVINCIAL DEL NÚMERO MEDIO DE AFILIACIONES DE
EXTRANJEROS A LA SEGURIDAD SOCIAL POR PROCEDENCIA, PROVINCIA Y RÉGIMEN (%).
CASTILLA Y LEÓN Y ESPAÑA. JUNIO 2019**

Procedencia y Provincia	Régimen						
	General				R. E. Autónomos	R. E. Minería del Carbón	Total
	Total	General	S. E. Agrario	S. E. Hogar			
Países de la Unión Europea							
Ávila	87,57	66,26	12,80	8,57	12,43	0,00	100,00
Burgos	89,14	76,49	5,52	7,12	10,87	0,00	100,00
León	82,55	69,56	7,35	5,67	17,42	0,00	100,00
Palencia	87,61	76,11	7,16	4,42	12,39	0,00	100,00
Salamanca	82,65	71,76	5,62	5,32	17,30	0,00	100,00
Segovia	91,94	65,09	21,54	5,33	8,06	0,00	100,00
Soria	93,69	76,76	13,31	3,62	6,31	0,00	100,00
Valladolid	91,22	68,68	15,20	7,32	8,78	0,00	100,00
Zamora	87,31	59,21	22,80	5,30	12,69	0,00	100,00
Castilla y León	89,15	70,63	12,24	6,27	10,85	0,00	100,00
España	81,37	67,41	8,90	5,06	18,46	0,01	100,00
Países no pertenecientes a la Unión Europea							
Ávila	83,17	66,57	6,17	10,43	16,83	0,00	100,00
Burgos	88,02	73,82	4,43	9,77	11,98	0,00	100,00
León	83,94	62,83	7,13	13,98	16,06	0,00	100,00
Palencia	86,24	65,79	10,68	9,76	13,76	0,00	100,00
Salamanca	83,11	64,38	3,57	15,13	16,93	0,00	100,00
Segovia	89,35	70,53	9,05	9,75	10,65	0,00	100,00
Soria	90,80	72,75	9,50	8,55	9,20	0,00	100,00
Valladolid	86,09	68,71	5,42	11,96	13,91	0,00	100,00
Zamora	78,42	55,89	14,39	8,13	21,58	0,00	100,00
Castilla y León	86,03	67,92	6,75	11,36	13,97	0,00	100,00
España	85,91	63,54	12,50	9,87	13,82	0,00	100,00
Total de extranjeros							
Ávila	85,31	66,42	9,40	9,49	14,69	0,00	100,00
Burgos	88,71	75,48	5,10	8,13	11,29	0,00	100,00
León	83,39	65,48	7,22	10,70	16,59	0,00	100,00
Palencia	86,77	69,78	9,31	7,65	13,23	0,00	100,00
Salamanca	82,92	67,39	4,41	11,12	17,08	0,00	100,00
Segovia	91,01	67,06	17,03	6,94	8,99	0,00	100,00
Soria	92,30	74,81	11,48	6,02	7,70	0,00	100,00
Valladolid	88,98	68,70	10,94	9,35	11,01	0,00	100,00
Zamora	83,74	57,88	19,47	6,39	16,26	0,00	100,00
Castilla y León	87,70	69,38	9,70	8,62	12,30	0,00	100,00
España	84,04	65,13	11,02	7,89	15,73	0,00	100,00

FUENTE: D. G. de Presupuestos y Estadística de la Junta de Castilla y León con datos del Ministerio de Trabajo, Migraciones y Seguridad Social.

**TABLA 7. NÚMERO MEDIO DE AFILIACIONES DE EXTRANJEROS A LA SEGURIDAD SOCIAL POR PROCEDENCIA Y RÉGIMEN.
CASTILLA Y LEÓN. JUNIO 2019**

Procedencia	Régimen						Total			
	General				R. E. Autónomos	R. E. Minería del Carbón	Número medio de afiliados	Variación Relativa		
	Total	General	S. E. Agrario	S. E. Hogar				Intermensual	Interanual	
Países de la Unión Europea										
Alemania	183	177	3	3	89	0	272	-0,37%	3,42%	
Austria	15	15	0	0	7	0	22	10,00%	-8,33%	
Bélgica	47	47	0	0	32	0	79	-5,95%	-3,66%	
Bulgaria	9.464	7.378	1.289	796	747	0	10.211	6,96%	5,41%	
Chipre	5	5	0	0	1	0	6	50,00%	0,00%	
Croacia	18	17	0	1	3	0	21	0,00%	16,67%	
Dinamarca	14	14	0	0	9	0	23	-8,00%	-4,17%	
Eslovaquia	37	36	0	1	11	0	48	6,67%	11,63%	
Eslovenia	6	6	0	0	1	0	7	-12,50%	16,67%	
Estonia	5	5	0	0	1	0	6	-25,00%	-25,00%	
Finlandia	6	6	0	0	1	0	7	-12,50%	40,00%	
Francia	528	521	3	5	142	0	670	-2,33%	3,88%	
Grecia	38	36	1	1	5	0	43	0,00%	38,71%	
Hungría	46	45	0	1	3	0	49	0,00%	36,11%	
Irlanda	66	65	0	1	27	0	93	-13,08%	8,14%	
Italia	800	778	4	18	228	0	1.028	1,68%	18,30%	
Letonia	20	17	1	2	3	0	23	-4,17%	-11,54%	
Lituania	72	65	4	3	7	0	79	0,00%	-2,47%	
Luxemburgo	1	1	0	0	0	0	1	-50,00%	nd	
Malta	3	1	1	1	0	0	3	50,00%	-25,00%	
Países Bajos	75	70	0	5	45	0	120	-0,83%	10,09%	
Polonia	755	649	23	83	126	0	880	1,15%	1,27%	
Portugal	3.439	3.160	162	117	581	0	4.020	1,23%	2,92%	
Reino Unido	273	272	0	1	153	0	426	-14,97%	7,58%	
República Checa	29	27	1	1	9	0	38	0,00%	5,56%	
Rumanía	12.531	9.149	2.420	962	1.228	0	13.758	7,70%	5,20%	
Suecia	17	16	0	1	11	0	28	-3,45%	0,00%	
Total U.E.	28.492	22.575	3.912	2.005	3.469	0	31.961	5,30%	5,25%	
Países no pertenecientes a la U.E.										
Marruecos	6.580	4.735	1.252	592	436	0	7.015	4,31%	8,19%	
Colombia	2.237	1.939	39	259	197	0	2.434	4,91%	15,63%	
Dominicana (Rep.)	1.539	1.189	32	318	201	0	1.739	4,07%	9,85%	
China	512	507	0	5	1.199	0	1.711	0,35%	2,52%	
Ecuador	1.370	1.179	36	156	110	0	1.480	3,42%	6,17%	
Venezuela	1.171	1.054	5	112	143	0	1.314	8,33%	59,85%	
Brasil	1.107	932	16	158	204	0	1.310	0,54%	15,11%	
Perú	954	753	17	184	100	0	1.054	3,33%	13,82%	
Honduras	769	444	17	308	25	0	794	4,89%	25,43%	
Bolivia	643	458	26	159	56	0	699	2,64%	0,58%	
Resto países no U.E.	6.801	5.508	418	874	1.176	0	7.977	2,89%	11,74%	
Total no pertenecientes U.E.	23.681	18.698	1.858	3.126	3.847	0	27.528	3,57%	11,96%	
Total extranjeros	52.173	41.273	5.770	5.130	7.316	0	59.489	4,49%	8,25%	

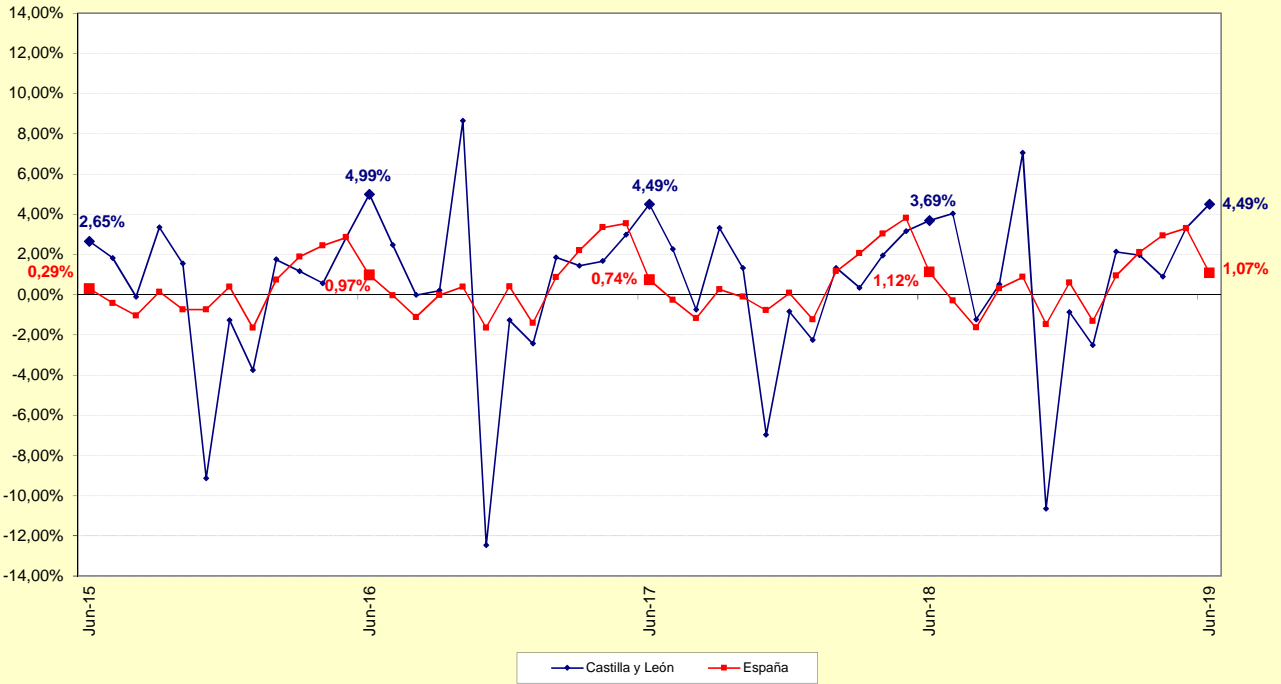
FUENTE: D. G. de Presupuestos y Estadística de la Junta de Castilla y León con datos del Ministerio de Trabajo, Migraciones y Seguridad Social.

**TABLA 8. NÚMERO MEDIO DE AFILIACIONES DE EXTRANJEROS A LA SEGURIDAD SOCIAL
JUNIO 2019**

Sector de actividad	Régimen General			% Reg. Gral.	Autónomo			% Reg. Auton.
	Unión Europea	No Unión Europea	Total		Unión Europea	No Unión Europea	Total	
Agricultura, ganadería, caza, selvicultura y pesca	2.953	1.282	4.236	8,12%	263	109	373	5,10%
Industrias extractivas	59	26	85	0,16%	2	2	4	0,05%
Industria manufacturera	3.309	2.658	5.966	11,44%	160	112	272	3,72%
Suministro de energía eléctrica, gas, vapor y aire acondicionado	11	4	15	0,03%	2	2	4	0,05%
Suministro de agua, actividades de saneamiento, gestión de residuos y descontaminación	88	78	166	0,32%	2	1	3	0,04%
Construcción	2.137	1.892	4.029	7,72%	950	320	1.270	17,36%
Comercio; reparación de vehículos de motor y bicicletas	2.221	1.995	4.216	8,08%	507	1.501	2.008	27,45%
Transporte y almacenamiento	3.042	622	3.665	7,02%	246	134	381	5,20%
Hostelería	3.682	4.611	8.293	15,90%	657	750	1.407	19,23%
Información y comunicaciones	87	78	165	0,32%	41	44	85	1,17%
Actividades financieras y de seguros	34	25	58	0,11%	23	21	44	0,60%
Actividades inmobiliarias	41	28	70	0,13%	6	7	13	0,18%
Actividades profesionales científicas y técnicas	281	357	638	1,22%	125	78	203	2,77%
Actividades administrativas y servicios auxiliares	1.841	1.749	3.591	6,88%	102	70	172	2,35%
Administración pública y defensa; Seguridad Social obligatoria	367	555	922	1,77%	1	1	2	0,03%
Educación	688	364	1.051	2,02%	167	79	245	3,36%
Actividades sanitarias y servicios centrales	1.234	1.709	2.943	5,64%	51	54	104	1,43%
Actividades artísticas, recreativas y de entretenimiento	210	236	446	0,85%	35	30	65	0,89%
Otros servicios	257	407	664	1,27%	123	527	650	8,89%
Actividades de los hogares como empleadores de personal doméstico y productores de bienes y servicios para uso propio	32	22	54	0,10%	6	2	8	0,11%
Actividades de organizaciones y organismo extraterritoriales	1	0	1	0,00%	0	2	2	0,03%
S. E. Agrario	3.912	1.858	5.770	11,06%	-	-	-	-
S. E. Hogar	2.005	3.126	5.130	9,83%	-	-	-	-
Total	28.492	23.681	52.173	100,00%	3.469	3.847	7.316	100,00%

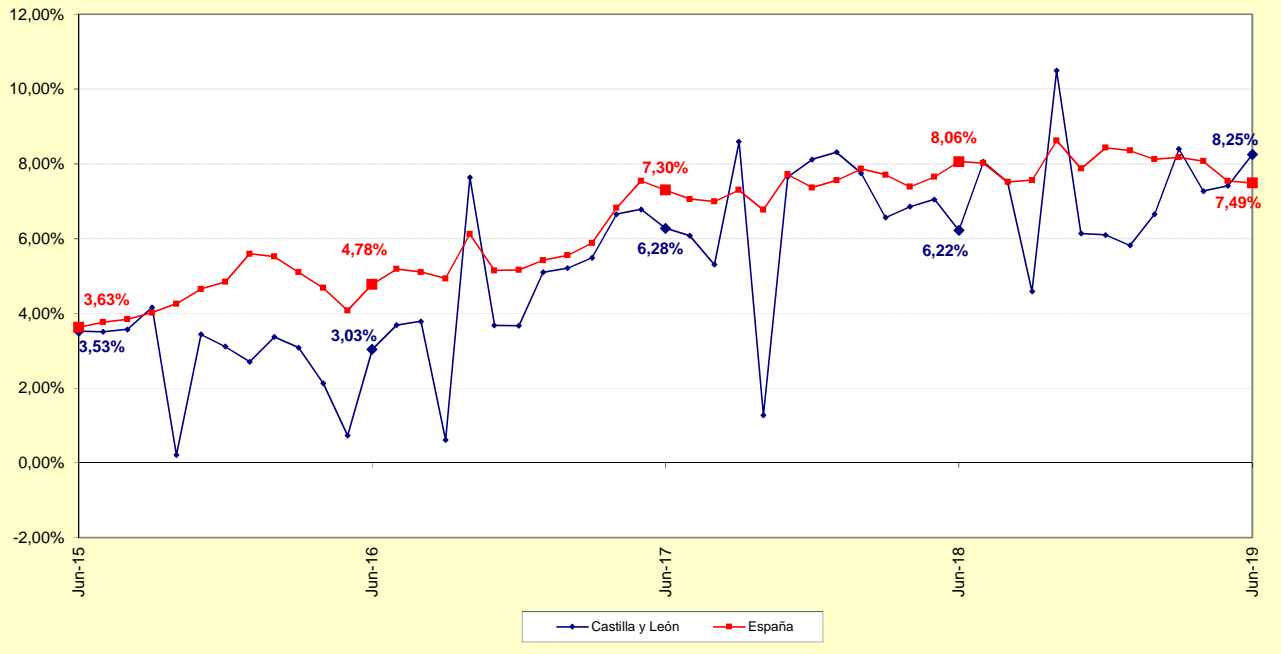
FUENTE: D. G. de Presupuestos y Estadística de la Junta de Castilla y León con datos del Ministerio de Trabajo, Migraciones y Seguridad Social.

Gráfico 1. Evolución mensual de la variación relativa intermensual del Número medio de afiliaciones de Extranjeros a la Seguridad Social. Castilla y León y España. Junio 2015 - Junio 2019



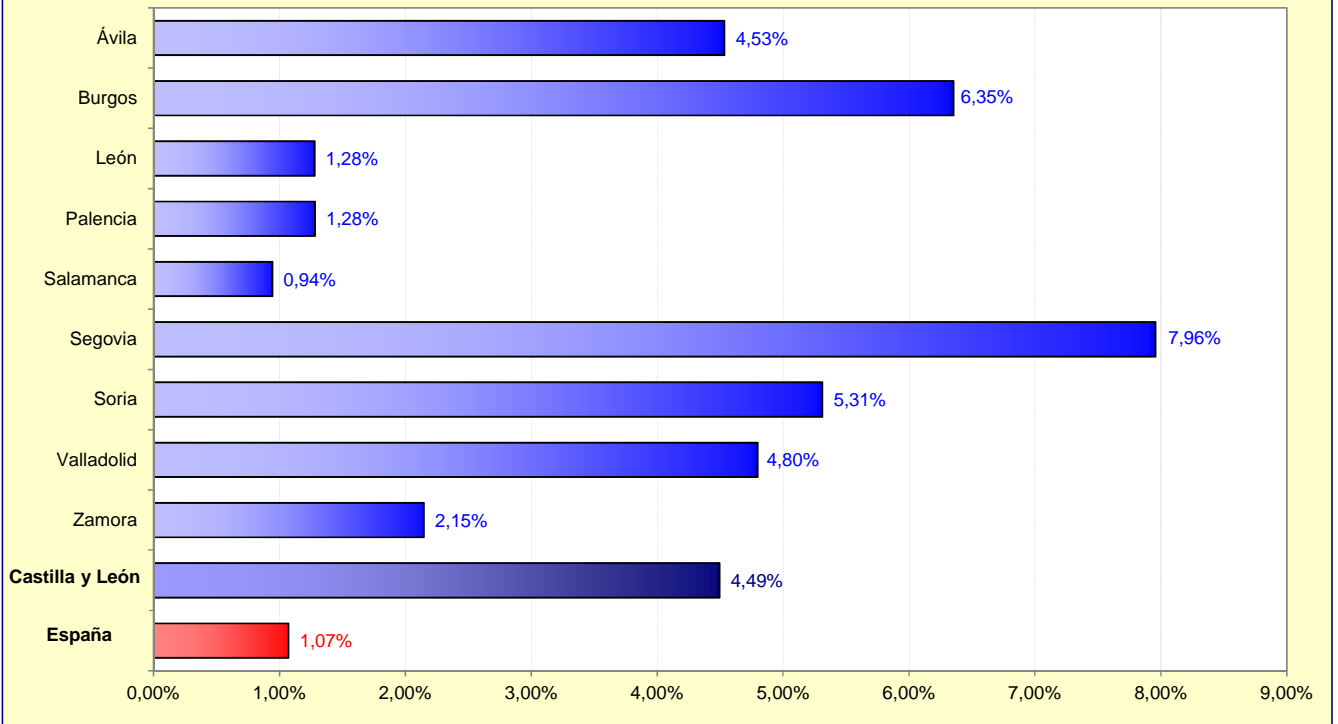
FUENTE: D. G. de Presupuestos y Estadística de la Junta de Castilla y León con datos del Ministerio de Trabajo, Migraciones y Seguridad Social.

Gráfico 2. Evolución mensual de la variación relativa interanual del Número medio de afiliaciones de Extranjeros a la Seguridad Social. Castilla y León y España. Junio 2015 - Junio 2019



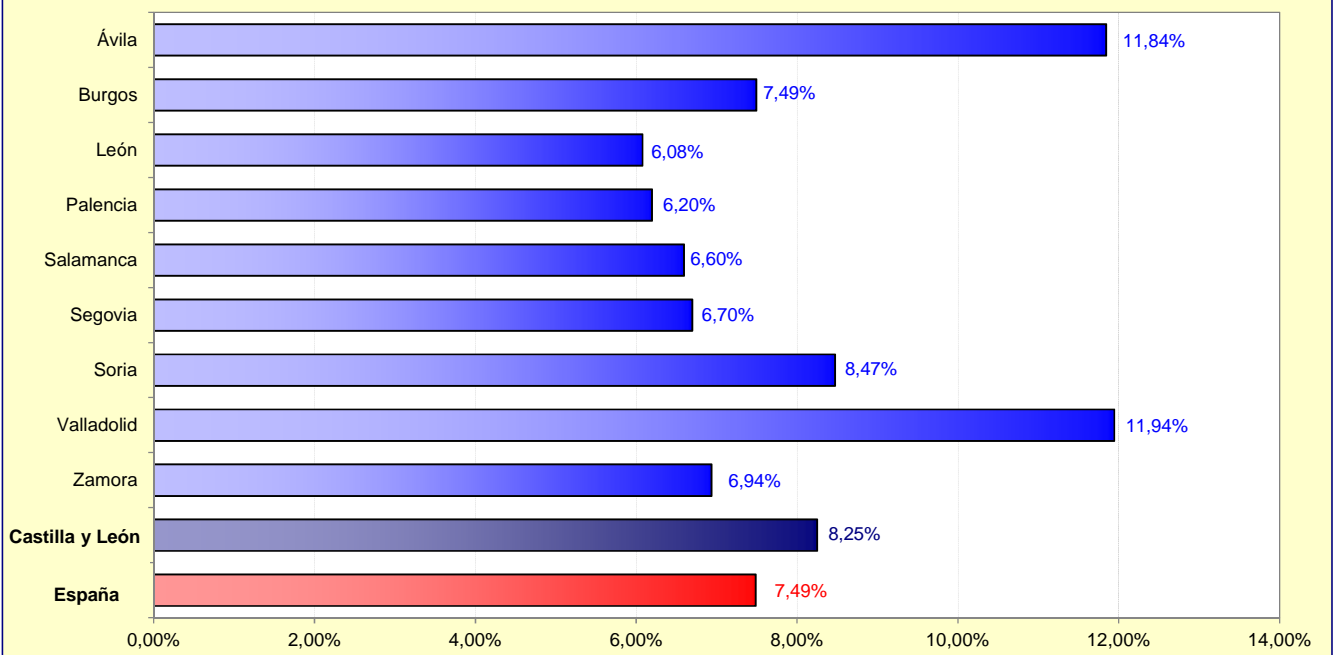
FUENTE: D. G. de Presupuestos y Estadística de la Junta de Castilla y León con datos del Ministerio de Trabajo, Migraciones y Seguridad Social.

Gráfico 3. Variación relativa intermensual del Número medio de afiliaciones de extranjeros a la Seguridad Social por Provincia, Castilla y León y España. Junio 2019



FUENTE: D. G. de Presupuestos y Estadística de la Junta de Castilla y León con datos del Ministerio de Trabajo, Migraciones y Seguridad Social.

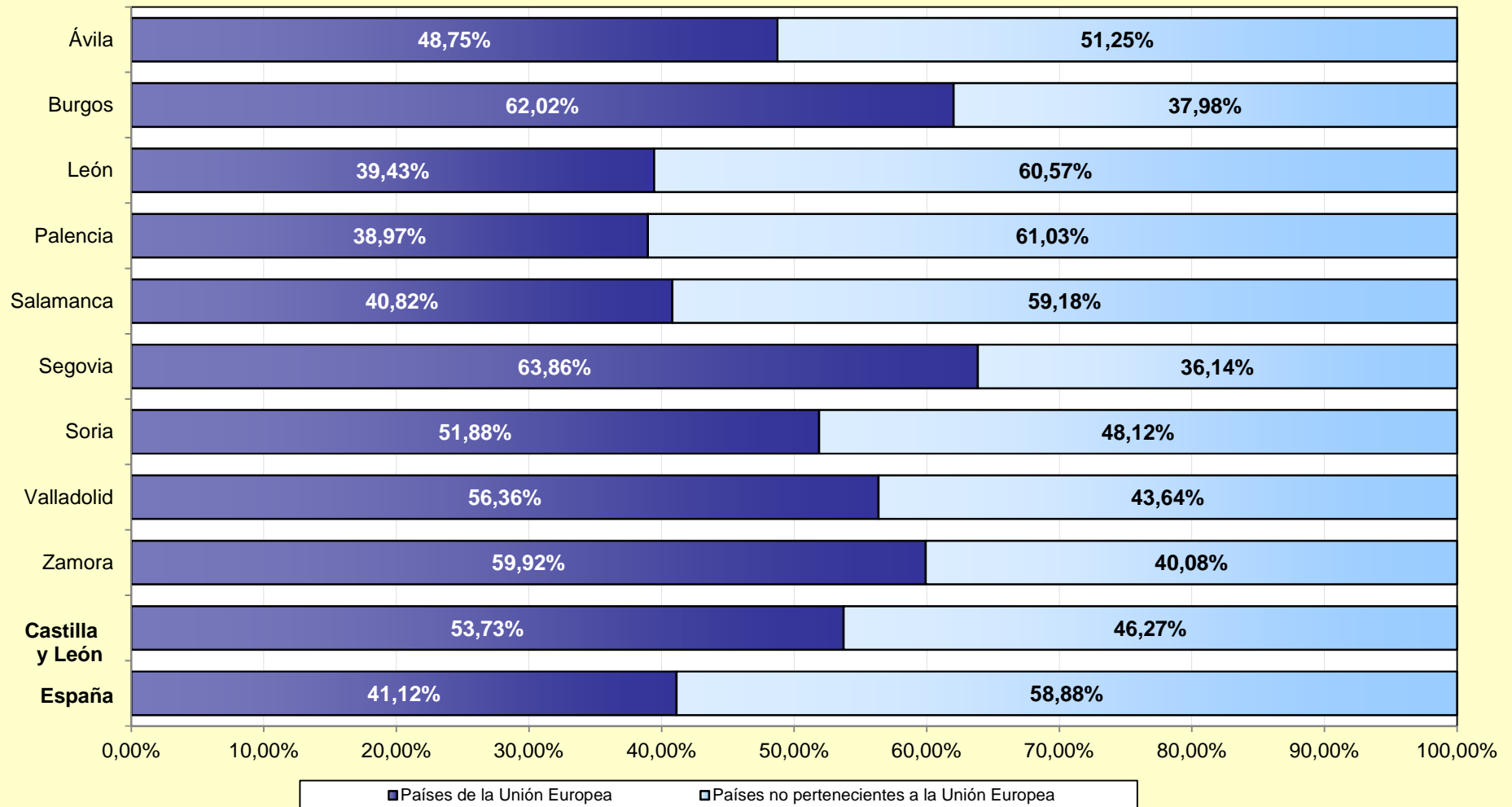
Gráfico 4. Variación relativa interanual del Número medio de afiliaciones de extranjeros a la Seguridad Social por Provincia, Castilla y León y España. Junio 2019



FUENTE: D. G. de Presupuestos y Estadística de la Junta de Castilla y León con datos del Ministerio de Trabajo, Migraciones y Seguridad Social.

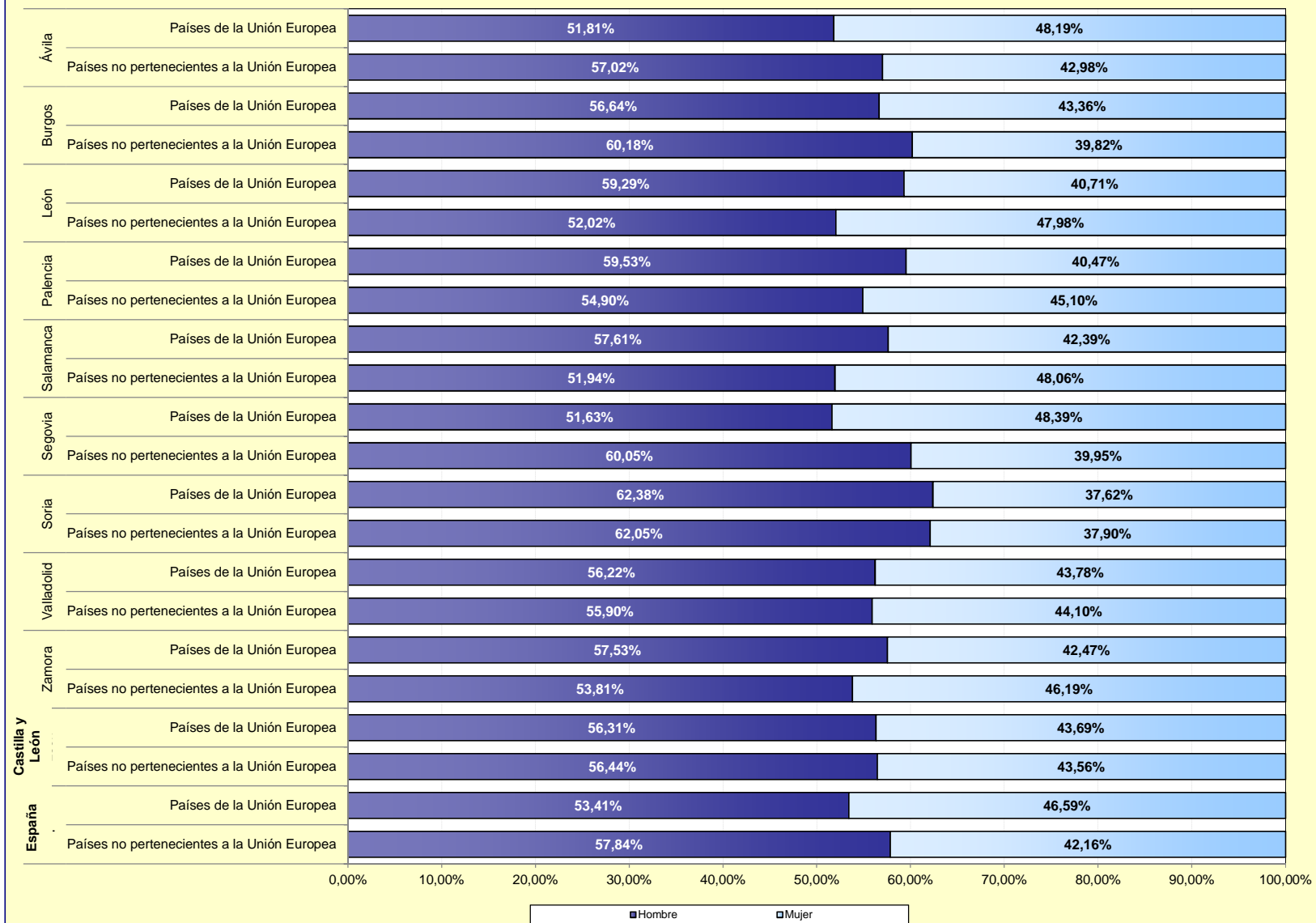


Gráfico 5. Distribución porcentual del Número medio de afiliaciones de extranjeros a la Seguridad Social por Provincia y Procedencia. Junio 2019



FUENTE: D. G. de Presupuestos y Estadística de la Junta de Castilla y León con datos del Ministerio de Trabajo, Migraciones y Seguridad Social.

Gráfico 6. Distribución porcentual del Número medio de afiliaciones de extranjeros a la Seguridad Social por Sexo según Provincia y Procedencia. Junio 2019



FUENTE: D. G. de Presupuestos y Estadística de la Junta de Castilla y León con datos del Ministerio de Trabajo, Migraciones y Seguridad Social.

Gráfico 7. Distribución porcentual provincial del Número medio de afiliaciones de extranjeros a la Seguridad Social por Regímenes. Castilla y León y España. Junio 2019



FUENTE: D. G. de Presupuestos y Estadística de la Junta de Castilla y León con datos del Ministerio de Trabajo, Migraciones y Seguridad Social.