



## **ESTADÍSTICA DE VARIACIONES RESIDENCIALES. AÑO 2016**

### **RESULTADOS POR PROVINCIA. CASTILLA Y LEÓN**

#### **1. VARIACIÓN RESIDENCIAL TOTAL**

- 1.1.1. Altas por variación residencial por Provincia de destino según Tipo de variación.
- 1.1.2. Bajas por variación residencial por Provincia de procedencia según Tipo de variación.
- 1.1.3. Saldo por variación residencial por Provincia según Tipo de variación.

#### **2. VARIACIÓN RESIDENCIAL INTERIOR**

##### **2.1. Por Tipo de movimiento**

- 2.1.1. Altas por variación residencial interior por Provincia de destino según Tipo de procedencia.  
Gráfico. Altas por variación residencial interior por Provincia de destino y Tipo de procedencia.
- 2.1.2. Bajas por variación residencial interior por Provincia de procedencia según Tipo de destino.  
Gráfico. Bajas por variación residencial interior por Provincia de procedencia y Tipo de destino.
- 2.1.3. Saldo por variación residencial interior por Provincia según Tipo de movimiento.  
Gráfico. Saldo por variación residencial interior por Provincia y Tipo de movimiento.

##### **2.2. Por Nacionalidad**

- 2.2.1. Altas por variación residencial interior por Provincia de destino según Nacionalidad.  
Gráfico. Altas por variación residencial interior por Provincia de destino y Nacionalidad.
- 2.2.2. Bajas por variación residencial interior por Provincia de procedencia según Nacionalidad.  
Gráfico. Bajas por variación residencial interior por Provincia de procedencia y Nacionalidad.
- 2.2.3. Saldo por variación residencial interior por Provincia según Nacionalidad.  
Gráfico. Saldo por variación residencial interior por Provincia y Nacionalidad.

##### **2.3. Por Nacionalidad y Grupo de edad**

- 2.3.1. Altas por variación residencial interior por Nacionalidad y Provincia de destino según Grupo de edad.  
Gráfico. Altas por variación residencial interior por Grupo de edad y Nacionalidad. Castilla y León.
- 2.3.2. Bajas por variación residencial interior por Nacionalidad y Provincia de procedencia según Grupo de edad.  
Gráfico. Bajas por variación residencial interior por Grupo de edad y Nacionalidad. Castilla y León.
- 2.3.3. Saldo por variación residencial interior por Nacionalidad y Provincia según Grupo de edad.  
Gráfico. Saldo por variación residencial interior por Grupo de edad y Nacionalidad. Castilla y León.



## **ESTADÍSTICA DE VARIACIONES RESIDENCIALES. AÑO 2016**

### **RESULTADOS POR PROVINCIA. CASTILLA Y LEÓN**

### **3. VARIACIÓN RESIDENCIAL EXTERIOR**

#### **3.1. Por Nacionalidad**

3.1.1. Altas por variación residencial exterior por Provincia de destino según Nacionalidad.

Gráfico. Altas por variación residencial exterior por Provincia de destino y Nacionalidad.

3.1.2. Bajas por variación residencial exterior por Provincia de procedencia según Nacionalidad.

Gráfico. Bajas por variación residencial exterior por Provincia de Procedencia y Nacionalidad.

3.1.3. Saldo por variación residencial exterior por Provincia según Nacionalidad.

Gráfico. Saldo por variación residencial exterior por Provincia y Nacionalidad.

#### **3.2. Por Nacionalidad y Grupo de edad**

3.2.1. Altas por variación residencial exterior por Nacionalidad y Provincia de destino según Grupo de edad.

Gráfico. Altas por variación residencial exterior por Grupo de edad y Nacionalidad. Castilla y León.

3.2.2. Bajas por variación residencial exterior por Nacionalidad y Provincia de procedencia según Grupo de edad.

Gráfico. Bajas por variación residencial exterior por Grupo de edad y Nacionalidad. Castilla y León.

3.2.3. Saldo por variación residencial exterior por Nacionalidad y Provincia según Grupo de edad.

Gráfico. Saldo por variación residencial exterior por Grupo de edad y Nacionalidad. Castilla y León.

#### **3.3. Por nacionalidad y Continente**

3.3.1. Altas por variación residencial exterior por Nacionalidad y Provincia de destino según Continente de procedencia.

Gráfico. Altas por variación residencial exterior por Continente de procedencia y Nacionalidad. Castilla y León.

3.3.2. Bajas por variación residencial exterior por Nacionalidad y Provincia de procedencia según Continente de destino.

Gráfico. Bajas por variación residencial exterior por Continente de destino y Nacionalidad. Castilla y León.

3.3.3. Saldo por variación residencial exterior por Nacionalidad y Provincia según Continente.

Gráfico. Saldo por variación residencial exterior por Continente y Nacionalidad. Castilla y León.

## 1. VARIACIÓN RESIDENCIAL TOTAL

1.1.1. Altas por variación residencial por Provincia de destino según Tipo de variación. Año 2016									
Provincia de destino	Tipo de variación								
	Interior			Exterior			Total		
	Españoles	Extranjeros	Total	Españoles	Extranjeros	Total	Españoles	Extranjeros	Total
Ávila	3.570	711	4.281	102	720	822	3.672	1.431	5.103
Burgos	7.455	1.678	9.133	341	1.943	2.284	7.796	3.621	11.417
León	13.117	1.542	14.659	445	1.493	1.938	13.562	3.035	16.597
Palencia	3.689	661	4.350	100	528	628	3.789	1.189	4.978
Salamanca	9.401	994	10.395	272	1.331	1.603	9.673	2.325	11.998
Segovia	3.911	1.246	5.157	139	1.032	1.171	4.050	2.278	6.328
Soria	1.977	529	2.506	75	479	554	2.052	1.008	3.060
Valladolid	12.104	1.850	13.954	424	1.932	2.356	12.528	3.782	16.310
Zamora	3.808	608	4.416	142	447	589	3.950	1.055	5.005
<b>Castilla y León</b>	<b>59.032</b>	<b>9.819</b>	<b>68.851</b>	<b>2.040</b>	<b>9.905</b>	<b>11.945</b>	<b>61.072</b>	<b>19.724</b>	<b>80.796</b>

FUENTE: D. G. de Presupuestos y Estadística de la Junta de Castilla y León con datos del INE, "EVR".

1.1.2. Bajas por variación residencial por Provincia de procedencia según Tipo de variación. Año 2016									
Provincia de procedencia	Tipo de variación								
	Interior			Exterior			Total		
	Españoles	Extranjeros	Total	Españoles	Extranjeros	Total	Españoles	Extranjeros	Total
Ávila	4.501	991	5.492	188	274	462	4.689	1.265	5.954
Burgos	8.257	1.839	10.096	552	2.297	2.849	8.809	4.136	12.945
León	14.575	1.819	16.394	697	932	1.629	15.272	2.751	18.023
Palencia	4.001	685	4.686	128	265	393	4.129	950	5.079
Salamanca	10.256	1.098	11.354	497	1.014	1.511	10.753	2.112	12.865
Segovia	4.341	1.466	5.807	210	694	904	4.551	2.160	6.711
Soria	2.180	582	2.762	196	431	627	2.376	1.013	3.389
Valladolid	12.616	1.836	14.452	741	1.799	2.540	13.357	3.635	16.992
Zamora	4.685	675	5.360	162	402	564	4.847	1.077	5.924
<b>Castilla y León</b>	<b>65.412</b>	<b>10.991</b>	<b>76.403</b>	<b>3.371</b>	<b>8.108</b>	<b>11.479</b>	<b>68.783</b>	<b>19.099</b>	<b>87.882</b>

FUENTE: D. G. de Presupuestos y Estadística de la Junta de Castilla y León con datos del INE, "EVR".

1.1.3. Saldo por variación residencial por Provincia según Tipo de variación. Año 2016									
Provincia	Tipo de variación								
	Interior			Exterior			Total		
	Españoles	Extranjeros	Total	Españoles	Extranjeros	Total	Españoles	Extranjeros	Total
Ávila	-931	-280	-1.211	-86	446	360	-1.017	166	-851
Burgos	-802	-161	-963	-211	-354	-565	-1.013	-515	-1.528
León	-1.458	-277	-1.735	-252	561	309	-1.710	284	-1.426
Palencia	-312	-24	-336	-28	263	235	-340	239	-101
Salamanca	-855	-104	-959	-225	317	92	-1.080	213	-867
Segovia	-430	-220	-650	-71	338	267	-501	118	-383
Soria	-203	-53	-256	-121	48	-73	-324	-5	-329
Valladolid	-512	14	-498	-317	133	-184	-829	147	-682
Zamora	-877	-67	-944	-20	45	25	-897	-22	-919
<b>Castilla y León</b>	<b>-6.380</b>	<b>-1.172</b>	<b>-7.552</b>	<b>-1.331</b>	<b>1.797</b>	<b>466</b>	<b>-7.711</b>	<b>625</b>	<b>-7.086</b>

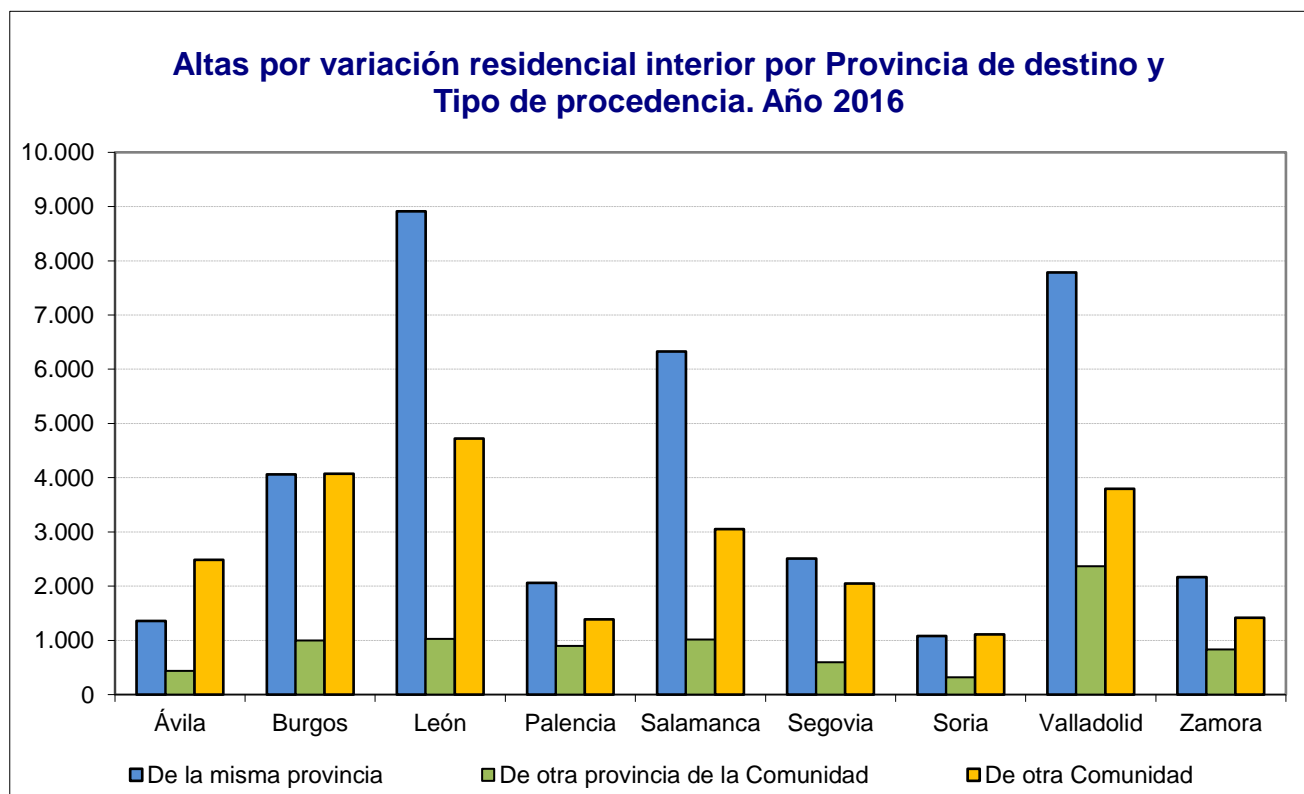
FUENTE: D. G. de Presupuestos y Estadística de la Junta de Castilla y León con datos del INE, "EVR".



## 2. VARIACIÓN RESIDENCIAL INTERIOR

2.1.1. Altas por variación residencial interior por Provincia de destino según Tipo de procedencia. Año 2016				
Provincia de destino	Tipo de procedencia			
	De la misma provincia	De otra provincia de la Comunidad	De otra Comunidad	Total
Ávila	1.361	437	2.483	4.281
Burgos	4.061	999	4.073	9.133
León	8.910	1.028	4.721	14.659
Palencia	2.063	897	1.390	4.350
Salamanca	6.327	1.017	3.051	10.395
Segovia	2.509	597	2.051	5.157
Soria	1.079	317	1.110	2.506
Valladolid	7.787	2.370	3.797	13.954
Zamora	2.165	832	1.419	4.416
<b>Castilla y León</b>	<b>36.262</b>	<b>8.494</b>	<b>24.095</b>	<b>68.851</b>

FUENTE: D. G. de Presupuestos y Estadística de la Junta de Castilla y León con datos del INE, "EVR".



FUENTE: D. G. de Presupuestos y Estadística de la Junta de Castilla y León con datos del INE, "EVR".

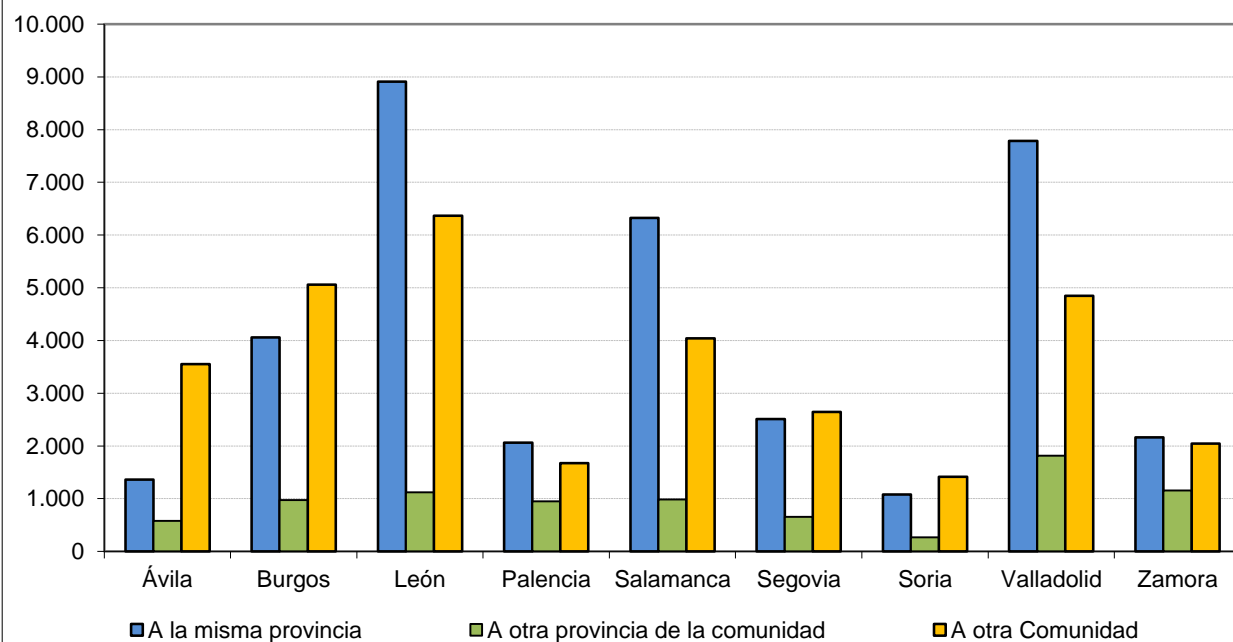


**2.1.2. Bajas por variación residencial interior clasificadas por Provincia de procedencia según Tipo de destino. Año 2016**

Provincia de procedencia	Tipo de destino			
	A la misma provincia	A otra provincia de la comunidad	A otra Comunidad	Total
Ávila	1.361	578	3.553	5.492
Burgos	4.061	974	5.061	10.096
León	8.910	1.119	6.365	16.394
Palencia	2.063	948	1.675	4.686
Salamanca	6.327	984	4.043	11.354
Segovia	2.509	654	2.644	5.807
Soria	1.079	267	1.416	2.762
Valladolid	7.787	1.817	4.848	14.452
Zamora	2.165	1.153	2.042	5.360
<b>Castilla y León</b>	<b>36.262</b>	<b>8.494</b>	<b>31.647</b>	<b>76.403</b>

FUENTE: D. G. de Presupuestos y Estadística de la Junta de Castilla y León con datos del INE, "EVR".

**Bajas por variación residencial interior por Provincia de procedencia y Tipo de destino. Año 2016**



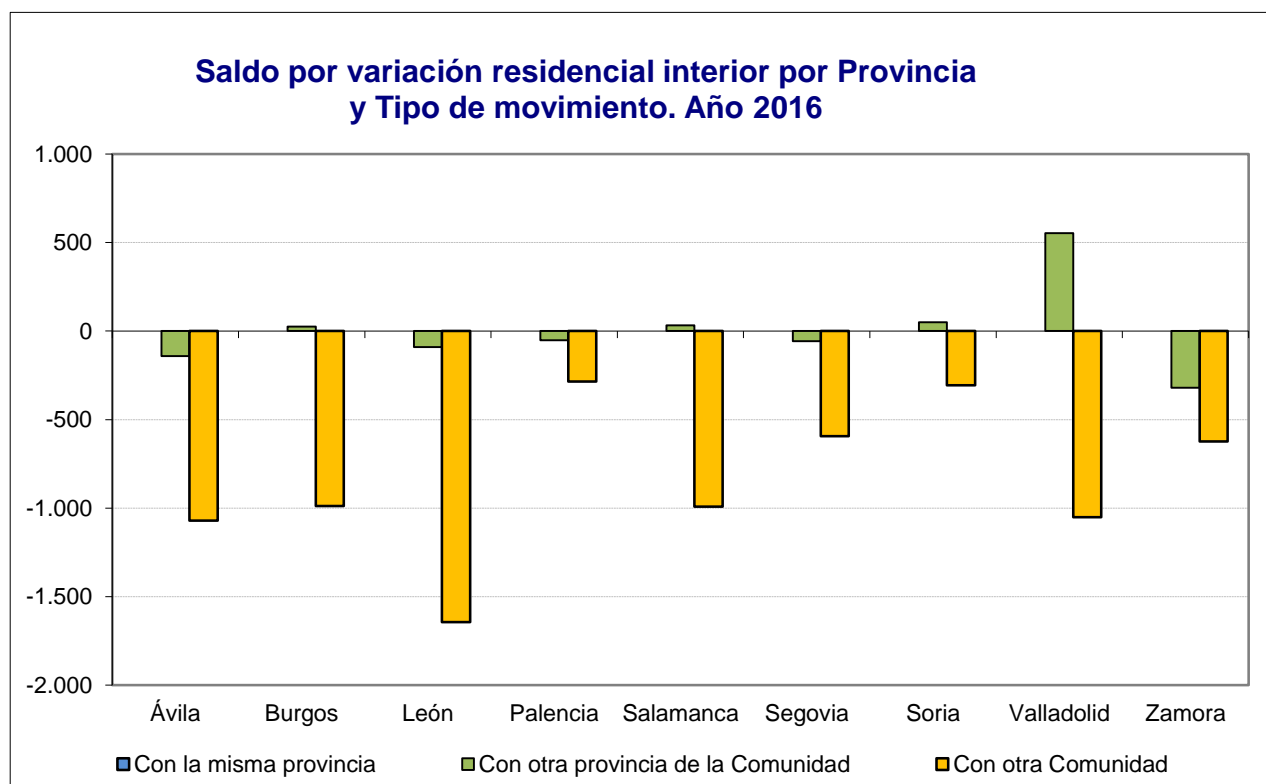
FUENTE: D. G. de Presupuestos y Estadística de la Junta de Castilla y León con datos del INE, "EVR".



## 2.1.3. Saldo por variación residencial interior por Provincia según Tipo de movimiento. Año 2016

Provincia	Tipo de movimiento			
	Con la misma provincia	Con otra provincia de la Comunidad	Con otra Comunidad	Total
Ávila	0	-141	-1.070	-1.211
Burgos	0	25	-988	-963
León	0	-91	-1.644	-1.735
Palencia	0	-51	-285	-336
Salamanca	0	33	-992	-959
Segovia	0	-57	-593	-650
Soria	0	50	-306	-256
Valladolid	0	553	-1.051	-498
Zamora	0	-321	-623	-944
<b>Castilla y León</b>	<b>0</b>	<b>0</b>	<b>-7.552</b>	<b>-7.552</b>

FUENTE: D. G. de Presupuestos y Estadística de la Junta de Castilla y León con datos del INE, "EVR".



FUENTE: D. G. de Presupuestos y Estadística de la Junta de Castilla y León con datos del INE, "EVR".

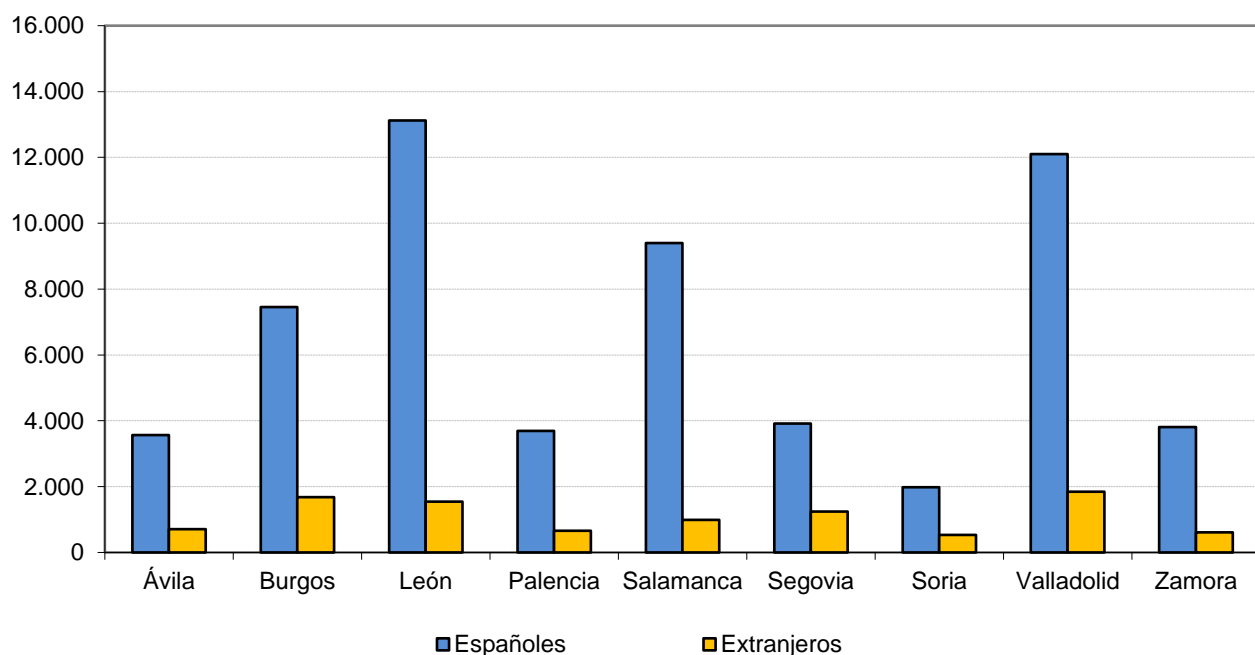


## 2.2.1. Altas por variación residencial interior por Provincia de destino según Nacionalidad. Año 2016

Provincia de destino	Nacionalidad		
	Españoles	Extranjeros	Total
Ávila	3.570	711	4.281
Burgos	7.455	1.678	9.133
León	13.117	1.542	14.659
Palencia	3.689	661	4.350
Salamanca	9.401	994	10.395
Segovia	3.911	1.246	5.157
Soria	1.977	529	2.506
Valladolid	12.104	1.850	13.954
Zamora	3.808	608	4.416
<b>Castilla y León</b>	<b>59.032</b>	<b>9.819</b>	<b>68.851</b>

FUENTE: D. G. de Presupuestos y Estadística de la Junta de Castilla y León con datos del INE, "EVR".

## Altas por variación residencial interior por Provincia de destino y Nacionalidad. Año 2016



FUENTE: D. G. de Presupuestos y Estadística de la Junta de Castilla y León con datos del INE, "EVR".

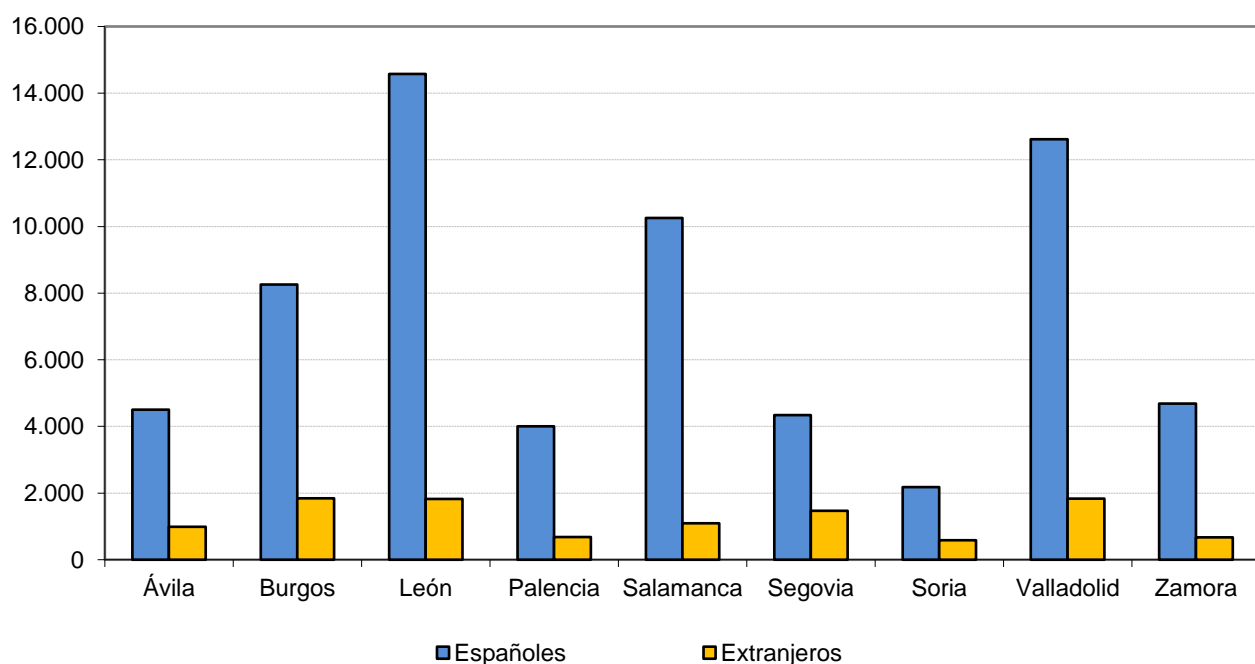


## 2.2.2. Bajas por variación residencial interior por Provincia de procedencia según Nacionalidad. Año 2016

Provincia de procedencia	Nacionalidad		
	Españoles	Extranjeros	Total
Ávila	4.501	991	5.492
Burgos	8.257	1.839	10.096
León	14.575	1.819	16.394
Palencia	4.001	685	4.686
Salamanca	10.256	1.098	11.354
Segovia	4.341	1.466	5.807
Soria	2.180	582	2.762
Valladolid	12.616	1.836	14.452
Zamora	4.685	675	5.360
<b>Castilla y León</b>	<b>65.412</b>	<b>10.991</b>	<b>76.403</b>

FUENTE: D. G. de Presupuestos y Estadística de la Junta de Castilla y León con datos del INE, "EVR".

## Bajas por variación residencial interior por Provincia de procedencia y Nacionalidad. Año 2016



FUENTE: D. G. de Presupuestos y Estadística de la Junta de Castilla y León con datos del INE, "EVR".



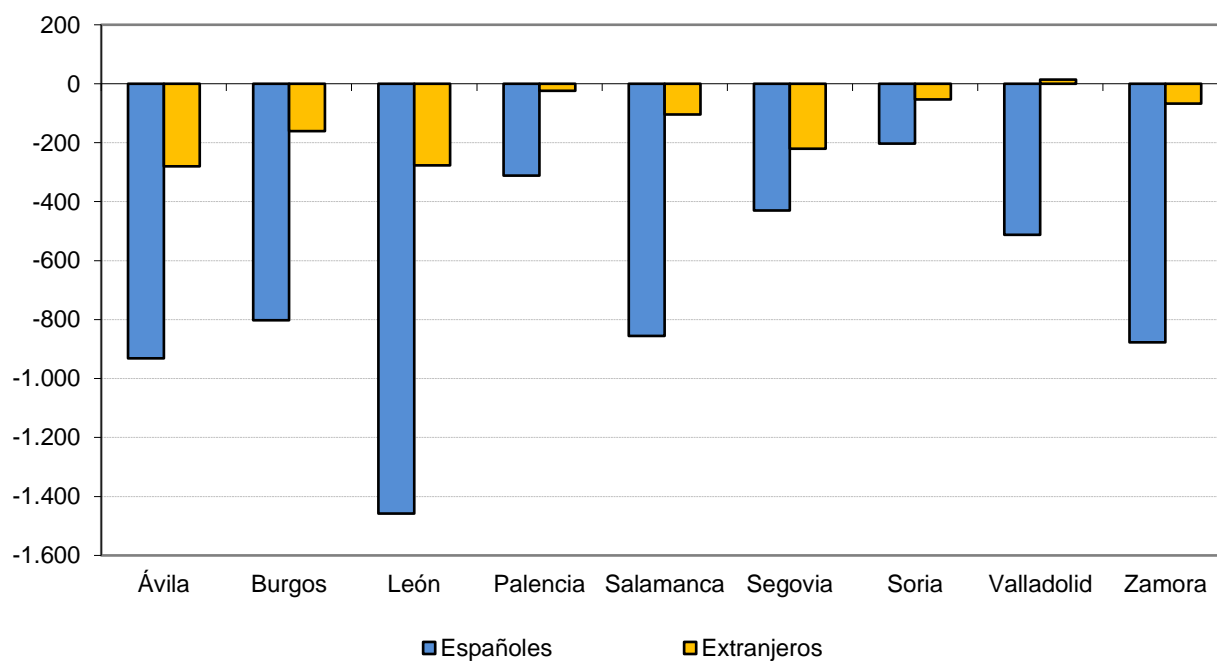


## 2.2.3. Saldo por variación residencial interior por Provincia según Nacionalidad. Año 2016

Provincia	Nacionalidad		
	Españoles	Extranjeros	Total
Ávila	-931	-280	-1.211
Burgos	-802	-161	-963
León	-1.458	-277	-1.735
Palencia	-312	-24	-336
Salamanca	-855	-104	-959
Segovia	-430	-220	-650
Soria	-203	-53	-256
Valladolid	-512	14	-498
Zamora	-877	-67	-944
<b>Castilla y León</b>	<b>-6.380</b>	<b>-1.172</b>	<b>-7.552</b>

FUENTE: D. G. de Presupuestos y Estadística de la Junta de Castilla y León con datos del INE, "EVR".

### Saldo por variación residencial interior por Provincia y Nacionalidad. Año 2016



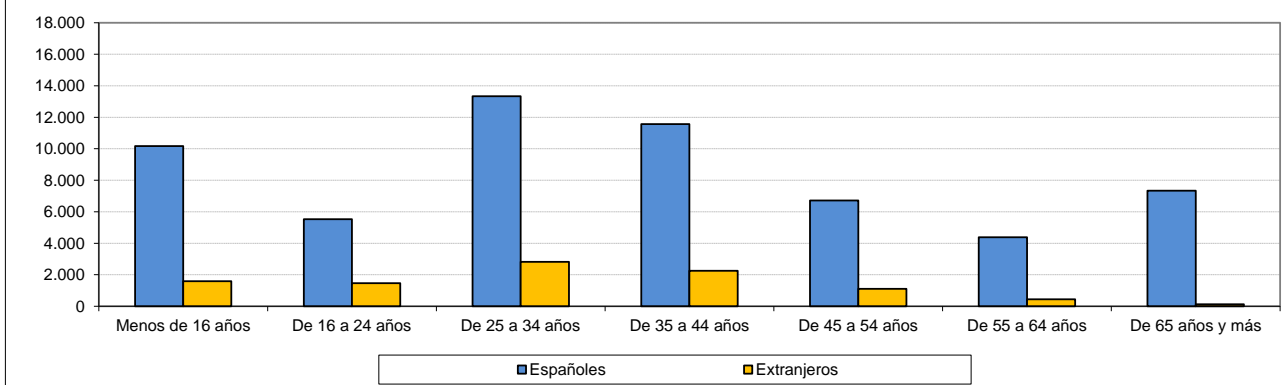
FUENTE: D. G. de Presupuestos y Estadística de la Junta de Castilla y León con datos del INE, "EVR".

**2.3.1. Altas por variación residencial interior por Nacionalidad y Provincia de destino según Grupo de edad. Año 2016**

Nacionalidad	Provincia de destino	Grupo de edad								
		Menos de 16 años	De 16 a 34			De 35 a 44 años	De 45 a 54 años	De 55 a 64 años	De 65 años y más	Total
			De 16 a 24 años	De 25 a 34 años	Total					
Españoles	Ávila	565	303	688	991	692	422	308	592	3.570
	Burgos	1.264	706	1.654	2.360	1.460	848	530	993	7.455
	León	2.242	1.148	3.051	4.199	2.587	1.522	1.044	1.523	13.117
	Palencia	610	371	827	1.198	686	413	280	502	3.689
	Salamanca	1.774	1.013	2.066	3.079	1.739	1.029	654	1.126	9.401
	Segovia	701	367	863	1.230	787	427	253	513	3.911
	Soria	295	177	391	568	378	243	158	335	1.977
	Valladolid	2.192	1.102	3.059	4.161	2.520	1.368	801	1.062	12.104
	Zamora	527	337	739	1.076	714	448	354	689	3.808
	<b>Castilla y León</b>	<b>10.170</b>	<b>5.524</b>	<b>13.338</b>	<b>18.862</b>	<b>11.563</b>	<b>6.720</b>	<b>4.382</b>	<b>7.335</b>	<b>59.032</b>
Extranjeros	Ávila	135	141	159	300	145	90	32	9	711
	Burgos	269	229	509	738	390	192	72	17	1.678
	León	196	208	450	658	404	192	68	24	1.542
	Palencia	129	95	197	292	145	70	20	5	661
	Salamanca	134	160	292	452	241	98	52	17	994
	Segovia	236	160	370	530	258	139	59	24	1.246
	Soria	92	88	146	234	109	67	21	6	529
	Valladolid	279	293	537	830	428	200	99	14	1.850
	Zamora	122	89	167	256	138	65	17	10	608
	<b>Castilla y León</b>	<b>1.592</b>	<b>1.463</b>	<b>2.827</b>	<b>4.290</b>	<b>2.258</b>	<b>1.113</b>	<b>440</b>	<b>126</b>	<b>9.819</b>
Total	Ávila	700	444	847	1.291	837	512	340	601	4.281
	Burgos	1.533	935	2.163	3.098	1.850	1.040	602	1.010	9.133
	León	2.438	1.356	3.501	4.857	2.991	1.714	1.112	1.547	14.659
	Palencia	739	466	1.024	1.490	831	483	300	507	4.350
	Salamanca	1.908	1.173	2.358	3.531	1.980	1.127	706	1.143	10.395
	Segovia	937	527	1.233	1.760	1.045	566	312	537	5.157
	Soria	387	265	537	802	487	310	179	341	2.506
	Valladolid	2.471	1.395	3.596	4.991	2.948	1.568	900	1.076	13.954
	Zamora	649	426	906	1.332	852	513	371	699	4.416
	<b>Castilla y León</b>	<b>11.762</b>	<b>6.987</b>	<b>16.165</b>	<b>23.152</b>	<b>13.821</b>	<b>7.833</b>	<b>4.822</b>	<b>7.461</b>	<b>68.851</b>

FUENTE: D. G. de Presupuestos y Estadística de la Junta de Castilla y León con datos del INE, "EVR".

**Altas por variación residencial interior por Grupo de edad y Nacionalidad. Castilla y León. Año 2016**



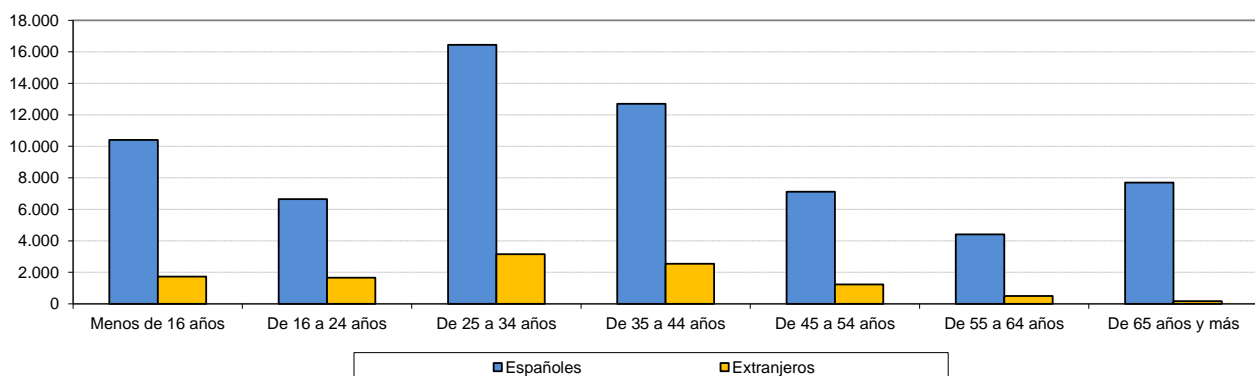
FUENTE: D. G. de Presupuestos y Estadística de la Junta de Castilla y León con datos del INE, "EVR".

**2.3.2. Bajas por variación residencial interior por Nacionalidad y Provincia de procedencia según Grupo de edad. Año 2016**

Nacionalidad	Provincia de procedencia	Grupo de edad								
		Menos de 16 años	De 16 a 34			De 35 a 44 años	De 45 a 54 años	De 55 a 64 años	De 65 años y más	Total
			De 16 a 24 años	De 25 a 34 años	Total					
Españoles	Ávila	626	494	945	1.439	816	533	324	763	4.501
	Burgos	1.272	888	1.977	2.865	1.573	951	581	1.015	8.257
	León	2.332	1.419	3.843	5.262	2.847	1.549	991	1.594	14.575
	Palencia	627	390	1.011	1.401	751	410	290	522	4.001
	Salamanca	1.773	1.090	2.594	3.684	1.965	1.081	648	1.105	10.256
	Segovia	679	465	1.120	1.585	822	479	270	506	4.341
	Soria	281	228	519	747	392	230	146	384	2.180
	Valladolid	2.215	1.218	3.262	4.480	2.671	1.402	838	1.010	12.616
	Zamora	601	452	1.171	1.623	857	482	317	805	4.685
	<b>Castilla y León</b>	<b>10.406</b>	<b>6.644</b>	<b>16.442</b>	<b>23.086</b>	<b>12.694</b>	<b>7.117</b>	<b>4.405</b>	<b>7.704</b>	<b>65.412</b>
Extranjeros	Ávila	198	188	246	434	201	94	46	18	991
	Burgos	274	269	555	824	440	205	71	25	1.839
	León	232	264	527	791	468	217	74	37	1.819
	Palencia	125	112	199	311	150	77	18	4	685
	Salamanca	140	157	354	511	268	112	55	12	1.098
	Segovia	265	212	374	586	331	183	73	28	1.466
	Soria	101	100	167	267	113	63	30	8	582
	Valladolid	278	248	530	778	429	213	111	27	1.836
	Zamora	123	114	194	308	147	72	22	3	675
	<b>Castilla y León</b>	<b>1.736</b>	<b>1.664</b>	<b>3.146</b>	<b>4.810</b>	<b>2.547</b>	<b>1.236</b>	<b>500</b>	<b>162</b>	<b>10.991</b>
Total	Ávila	824	682	1.191	1.873	1.017	627	370	781	5.492
	Burgos	1.546	1.157	2.532	3.689	2.013	1.156	652	1.040	10.096
	León	2.564	1.683	4.370	6.053	3.315	1.766	1.065	1.631	16.394
	Palencia	752	502	1.210	1.712	901	487	308	526	4.686
	Salamanca	1.913	1.247	2.948	4.195	2.233	1.193	703	1.117	11.354
	Segovia	944	677	1.494	2.171	1.153	662	343	534	5.807
	Soria	382	328	686	1.014	505	293	176	392	2.762
	Valladolid	2.493	1.466	3.792	5.258	3.100	1.615	949	1.037	14.452
	Zamora	724	566	1.365	1.931	1.004	554	339	808	5.360
	<b>Castilla y León</b>	<b>12.142</b>	<b>8.308</b>	<b>19.588</b>	<b>27.896</b>	<b>15.241</b>	<b>8.353</b>	<b>4.905</b>	<b>7.866</b>	<b>76.403</b>

FUENTE: D. G. de Presupuestos y Estadística de la Junta de Castilla y León con datos del INE, "EVR".

**Bajas por variación residencial interior por Grupo de edad y Nacionalidad. Castilla y León. Año 2016**



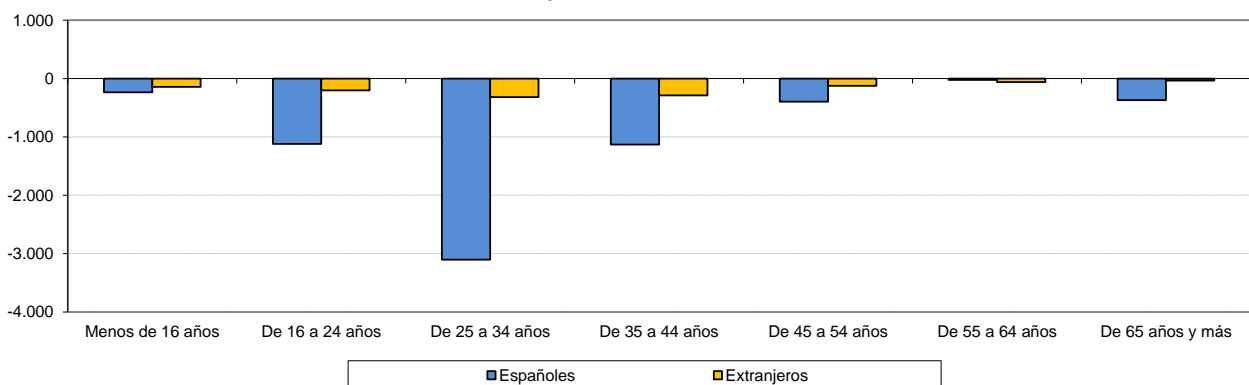
FUENTE: D. G. de Presupuestos y Estadística de la Junta de Castilla y León con datos del INE, "EVR".

2.3.3. Saldo por variación residencial interior por Nacionalidad y Provincia según Grupo de edad. Año 2016

Nacionalidad	Provincia	Grupo de edad								
		Menos de 16 años	De 16 a 34			De 35 a 44 años	De 45 a 54 años	De 55 a 64 años	De 65 años y más	Total
			De 16 a 24 años	De 25 a 34 años	Total					
Españoles	Ávila	-61	-191	-257	-448	-124	-111	-16	-171	-931
	Burgos	-8	-182	-323	-505	-113	-103	-51	-22	-802
	León	-90	-271	-792	-1.063	-260	-27	53	-71	-1.458
	Palencia	-17	-19	-184	-203	-65	3	-10	-20	-312
	Salamanca	1	-77	-528	-605	-226	-52	6	21	-855
	Segovia	22	-98	-257	-355	-35	-52	-17	7	-430
	Soria	14	-51	-128	-179	-14	13	12	-49	-203
	Valladolid	-23	-116	-203	-319	-151	-34	-37	52	-512
	Zamora	-74	-115	-432	-547	-143	-34	37	-116	-877
	<b>Castilla y León</b>	<b>-236</b>	<b>-1.120</b>	<b>-3.104</b>	<b>-4.224</b>	<b>-1.131</b>	<b>-397</b>	<b>-23</b>	<b>-369</b>	<b>-6.380</b>
Extranjeros	Ávila	-63	-47	-87	-134	-56	-4	-14	-9	-280
	Burgos	-5	-40	-46	-86	-50	-13	1	-8	-161
	León	-36	-56	-77	-133	-64	-25	-6	-13	-277
	Palencia	4	-17	-2	-19	-5	-7	2	1	-24
	Salamanca	-6	3	-62	-59	-27	-14	-3	5	-104
	Segovia	-29	-52	-4	-56	-73	-44	-14	-4	-220
	Soria	-9	-12	-21	-33	-4	4	-9	-2	-53
	Valladolid	1	45	7	52	-1	-13	-12	-13	14
	Zamora	-1	-25	-27	-52	-9	-7	-5	7	-67
	<b>Castilla y León</b>	<b>-144</b>	<b>-201</b>	<b>-319</b>	<b>-520</b>	<b>-289</b>	<b>-123</b>	<b>-60</b>	<b>-36</b>	<b>-1.172</b>
Total	Ávila	-124	-238	-344	-582	-180	-115	-30	-180	-1.211
	Burgos	-13	-222	-369	-591	-163	-116	-50	-30	-963
	León	-126	-327	-869	-1.196	-324	-52	47	-84	-1.735
	Palencia	-13	-36	-186	-222	-70	-4	-8	-19	-336
	Salamanca	-5	-74	-590	-664	-253	-66	3	26	-959
	Segovia	-7	-150	-261	-411	-108	-96	-31	3	-650
	Soria	5	-63	-149	-212	-18	17	3	-51	-256
	Valladolid	-22	-71	-196	-267	-152	-47	-49	39	-498
	Zamora	-75	-140	-459	-599	-152	-41	32	-109	-944
	<b>Castilla y León</b>	<b>-380</b>	<b>-1.321</b>	<b>-3.423</b>	<b>-4.744</b>	<b>-1.420</b>	<b>-520</b>	<b>-83</b>	<b>-405</b>	<b>-7.552</b>

FUENTE: D. G. de Presupuestos y Estadística de la Junta de Castilla y León con datos del INE, "EVR".

Saldo por variación residencial interior por Grupo de edad y Nacionalidad. Castilla y León. Año 2016



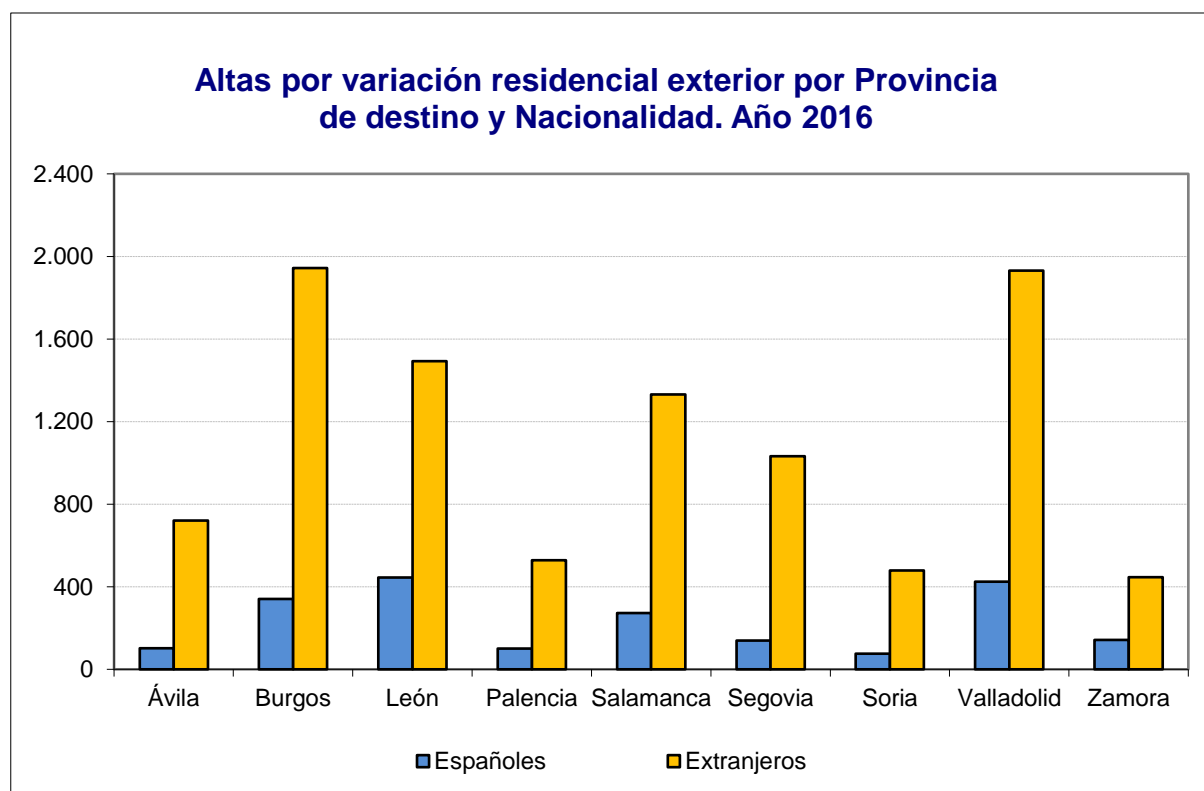
FUENTE: D. G. de Presupuestos y Estadística de la Junta de Castilla y León con datos del INE, "EVR".



### 3. VARIACIÓN RESIDENCIAL EXTERIOR

3.1.1. Altas por variación residencial exterior por Provincia de destino según Nacionalidad. Año 2016			
Provincia de destino	Nacionalidad		
	Españoles	Extranjeros	Total
Ávila	102	720	822
Burgos	341	1.943	2.284
León	445	1.493	1.938
Palencia	100	528	628
Salamanca	272	1.331	1.603
Segovia	139	1.032	1.171
Soria	75	479	554
Valladolid	424	1.932	2.356
Zamora	142	447	589
<b>Castilla y León</b>	<b>2.040</b>	<b>9.905</b>	<b>11.945</b>

FUENTE: D. G. de Presupuestos y Estadística de la Junta de Castilla y León con datos del INE, "EVR".



FUENTE: D. G. de Presupuestos y Estadística de la Junta de Castilla y León con datos del INE, "EVR".

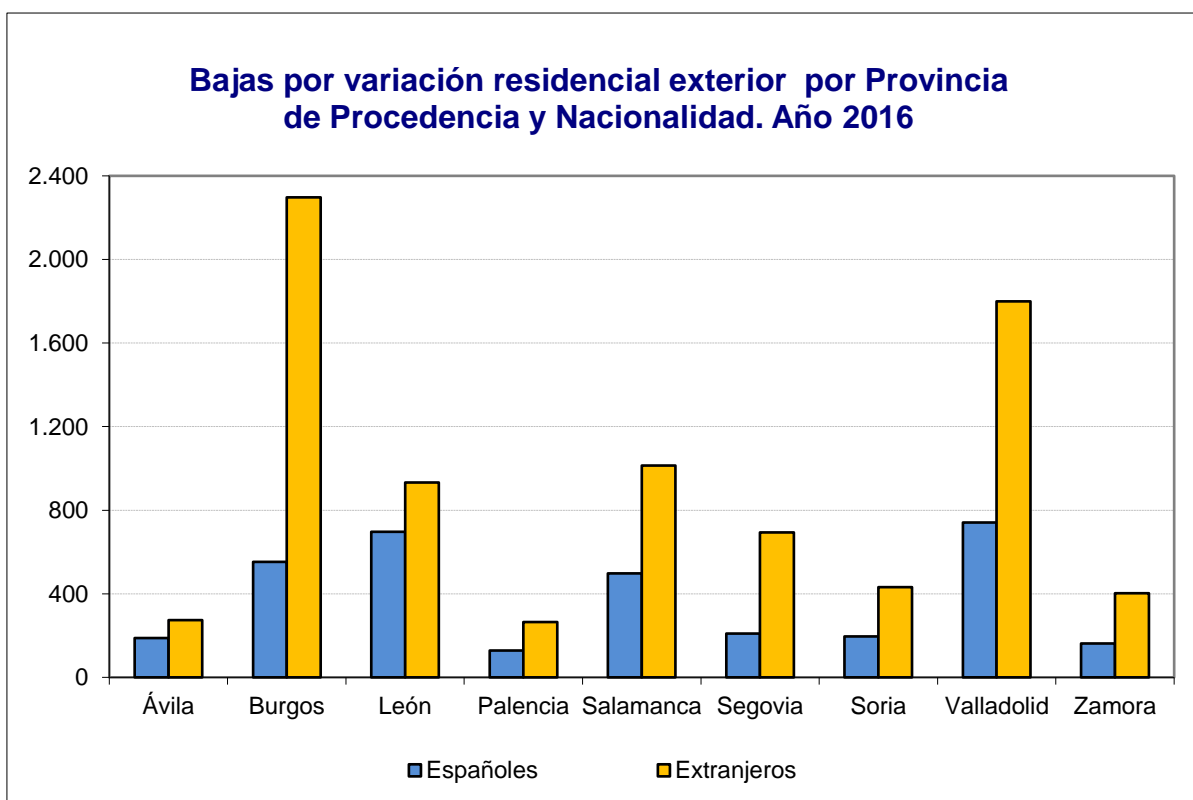


# Junta de Castilla y León

Consejería de Economía y Hacienda  
Dirección General de Presupuestos  
y Estadística

3.1.2. Bajas por variación residencial exterior por Provincia de procedencia según Nacionalidad. Año 2016			
Provincia de procedencia	Nacionalidad		
	Españoles	Extranjeros	Total
Ávila	188	274	462
Burgos	552	2.297	2.849
León	697	932	1.629
Palencia	128	265	393
Salamanca	497	1.014	1.511
Segovia	210	694	904
Soria	196	431	627
Valladolid	741	1.799	2.540
Zamora	162	402	564
<b>Castilla y León</b>	<b>3.371</b>	<b>8.108</b>	<b>11.479</b>

FUENTE: D. G. de Presupuestos y Estadística de la Junta de Castilla y León con datos del INE, "EVR".



FUENTE: D. G. de Presupuestos y Estadística de la Junta de Castilla y León con datos del INE, "EVR".



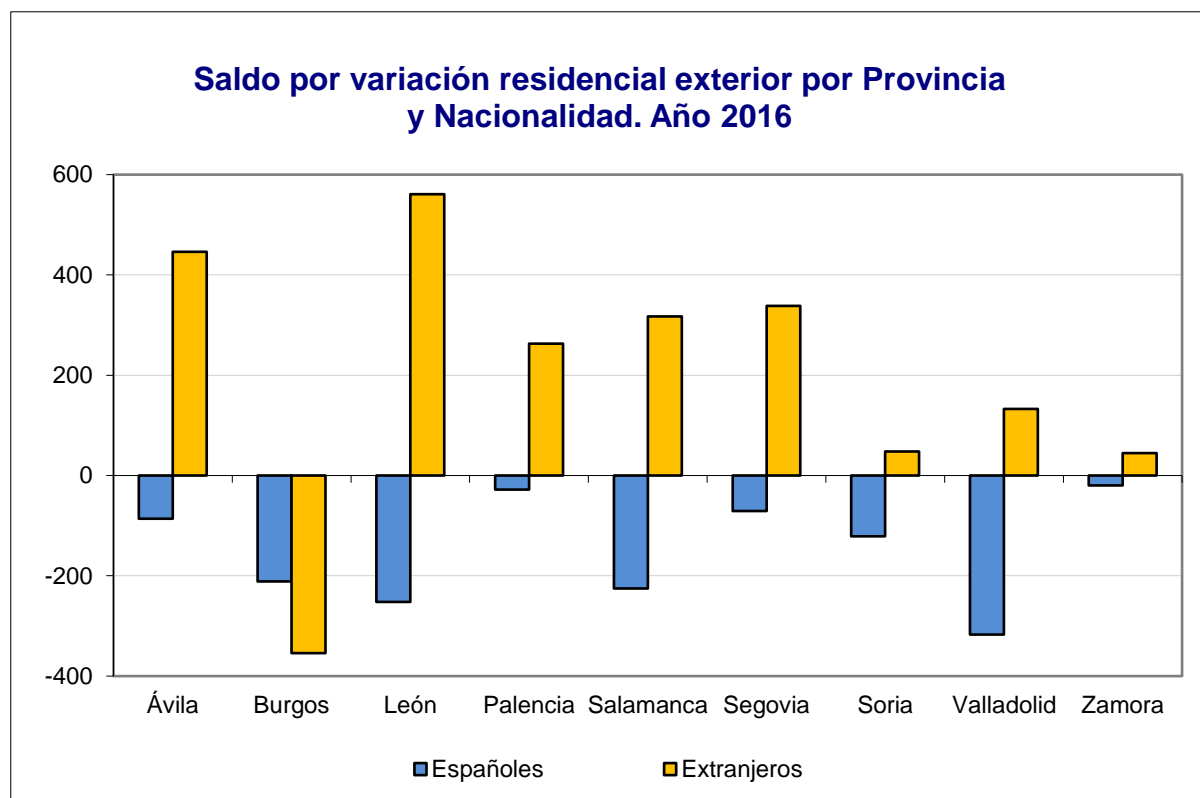
# Junta de Castilla y León

Consejería de Economía y Hacienda  
Dirección General de Presupuestos  
y Estadística

## 3.1.3. Saldo por variación residencial exterior por Provincia según Nacionalidad. Año 2016

Provincia	Nacionalidad		
	Españoles	Extranjeros	Total
Ávila	-86	446	360
Burgos	-211	-354	-565
León	-252	561	309
Palencia	-28	263	235
Salamanca	-225	317	92
Segovia	-71	338	267
Soria	-121	48	-73
Valladolid	-317	133	-184
Zamora	-20	45	25
<b>Castilla y León</b>	<b>-1.331</b>	<b>1.797</b>	<b>466</b>

FUENTE: D. G. de Presupuestos y Estadística de la Junta de Castilla y León con datos del INE, "EVR".



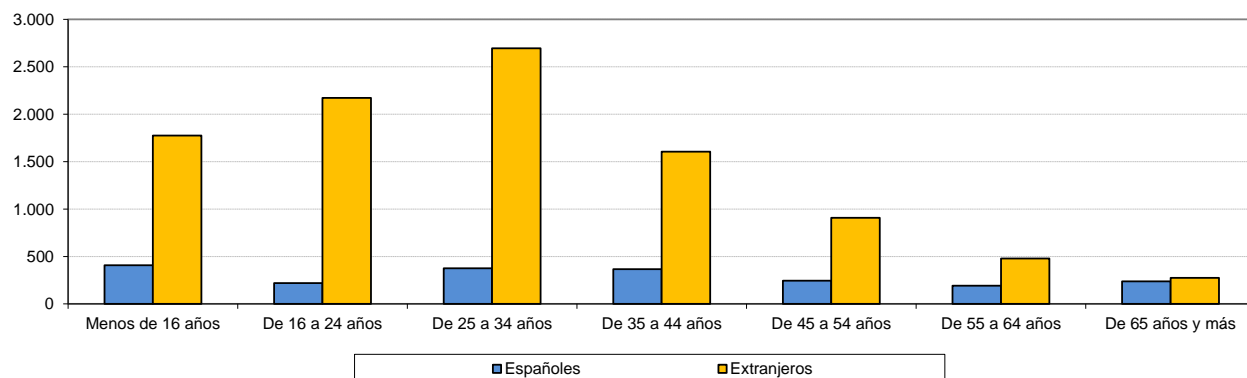
FUENTE: D. G. de Presupuestos y Estadística de la Junta de Castilla y León con datos del INE, "EVR".

3.2.1. Altas por variación residencial exterior por Nacionalidad y Provincia de destino según Grupo de edad. Año 2016

Nacionalidad	Provincia de destino	Grupo de edad								
		Menos de 16 años	De 16 a 34			De 35 a 44 años	De 45 a 54 años	De 55 a 64 años	De 65 años y más	Total
			De 16 a 24 años	De 25 a 34 años	Total					
Españoles	Ávila	20	12	7	19	21	14	10	18	102
	Burgos	88	28	72	100	59	37	26	31	341
	León	81	45	75	120	64	52	50	78	445
	Palencia	17	6	26	32	21	16	6	8	100
	Salamanca	43	40	57	97	53	28	25	26	272
	Segovia	29	18	15	33	26	24	11	16	139
	Soria	11	10	18	28	15	10	3	8	75
	Valladolid	96	50	80	130	79	50	38	31	424
	Zamora	23	9	24	33	29	14	22	21	142
	<b>Castilla y León</b>	<b>408</b>	<b>218</b>	<b>374</b>	<b>592</b>	<b>367</b>	<b>245</b>	<b>191</b>	<b>237</b>	<b>2.040</b>
Extranjeros	Ávila	138	165	193	358	104	53	41	26	720
	Burgos	353	450	497	947	339	168	87	49	1.943
	León	244	408	399	807	209	119	68	46	1.493
	Palencia	106	138	129	267	90	35	18	12	528
	Salamanca	189	281	424	705	216	112	70	39	1.331
	Segovia	198	180	277	457	162	125	56	34	1.032
	Soria	102	99	126	225	74	46	23	9	479
	Valladolid	363	351	539	890	340	200	97	42	1.932
	Zamora	81	99	111	210	72	50	18	16	447
	<b>Castilla y León</b>	<b>1.774</b>	<b>2.171</b>	<b>2.695</b>	<b>4.866</b>	<b>1.606</b>	<b>908</b>	<b>478</b>	<b>273</b>	<b>9.905</b>
Total	Ávila	158	177	200	377	125	67	51	44	822
	Burgos	441	478	569	1.047	398	205	113	80	2.284
	León	325	453	474	927	273	171	118	124	1.938
	Palencia	123	144	155	299	111	51	24	20	628
	Salamanca	232	321	481	802	269	140	95	65	1.603
	Segovia	227	198	292	490	188	149	67	50	1.171
	Soria	113	109	144	253	89	56	26	17	554
	Valladolid	459	401	619	1.020	419	250	135	73	2.356
	Zamora	104	108	135	243	101	64	40	37	589
	<b>Castilla y León</b>	<b>2.182</b>	<b>2.389</b>	<b>3.069</b>	<b>5.458</b>	<b>1.973</b>	<b>1.153</b>	<b>669</b>	<b>510</b>	<b>11.945</b>

FUENTE: D. G. de Presupuestos y Estadística de la Junta de Castilla y León con datos del INE, "EVR".

Altas por variación residencial exterior por Grupo de edad y Nacionalidad. Castilla y León. Año 2016



FUENTE: D. G. de Presupuestos y Estadística de la Junta de Castilla y León con datos del INE, "EVR".

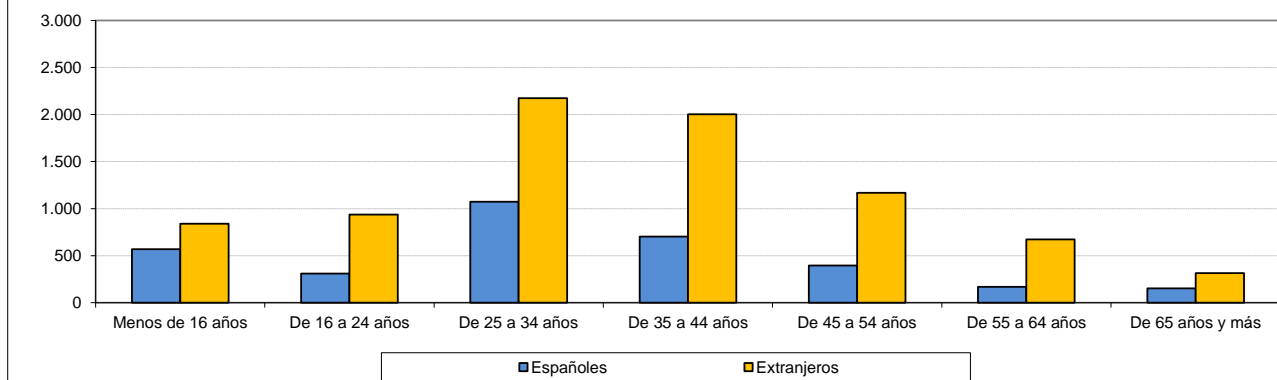


**3.2.2. Bajas por variación residencial exterior por Nacionalidad y Provincia de procedencia según Grupo de edad. Año 2016**

Nacionalidad	Provincia de procedencia	Grupo de edad								
		Menos de 16 años	De 16 a 34			De 35 a 44 años	De 45 a 54 años	De 55 a 64 años	De 65 años y más	Total
			De 16 a 24 años	De 25 a 34 años	Total					
Españoles	Ávila	36	9	53	62	42	26	8	14	188
	Burgos	87	56	166	222	116	76	22	29	552
	León	101	57	226	283	153	68	47	45	697
	Palencia	21	14	51	65	22	10	4	6	128
	Salamanca	82	48	167	215	99	58	24	19	497
	Segovia	39	15	69	84	47	23	9	8	210
	Soria	56	30	45	75	30	21	10	4	196
	Valladolid	118	72	239	311	160	94	37	21	741
	Zamora	29	8	57	65	35	20	7	6	162
	<b>Castilla y León</b>	<b>569</b>	<b>309</b>	<b>1.073</b>	<b>1.382</b>	<b>704</b>	<b>396</b>	<b>168</b>	<b>152</b>	<b>3.371</b>
Extranjeros	Ávila	33	44	65	109	55	36	32	9	274
	Burgos	247	251	606	857	585	348	200	60	2.297
	León	77	111	292	403	237	119	54	42	932
	Palencia	31	39	71	110	44	49	18	13	265
	Salamanca	83	136	296	432	251	132	72	44	1.014
	Segovia	84	80	177	257	163	115	54	21	694
	Soria	49	50	117	167	103	64	30	18	431
	Valladolid	194	190	436	626	476	243	174	86	1.799
	Zamora	41	36	114	150	88	63	38	22	402
	<b>Castilla y León</b>	<b>839</b>	<b>937</b>	<b>2.174</b>	<b>3.111</b>	<b>2.002</b>	<b>1.169</b>	<b>672</b>	<b>315</b>	<b>8.108</b>
Total	Ávila	69	53	118	171	97	62	40	23	462
	Burgos	334	307	772	1.079	701	424	222	89	2.849
	León	178	168	518	686	390	187	101	87	1.629
	Palencia	52	53	122	175	66	59	22	19	393
	Salamanca	165	184	463	647	350	190	96	63	1.511
	Segovia	123	95	246	341	210	138	63	29	904
	Soria	105	80	162	242	133	85	40	22	627
	Valladolid	312	262	675	937	636	337	211	107	2.540
	Zamora	70	44	171	215	123	83	45	28	564
	<b>Castilla y León</b>	<b>1.408</b>	<b>1.246</b>	<b>3.247</b>	<b>4.493</b>	<b>2.706</b>	<b>1.565</b>	<b>840</b>	<b>467</b>	<b>11.479</b>

FUENTE: D. G. de Presupuestos y Estadística de la Junta de Castilla y León con datos del INE, "EVR".

**Bajas por variación residencial exterior por Grupo de edad y Nacionalidad. Castilla y León. Año 2016**



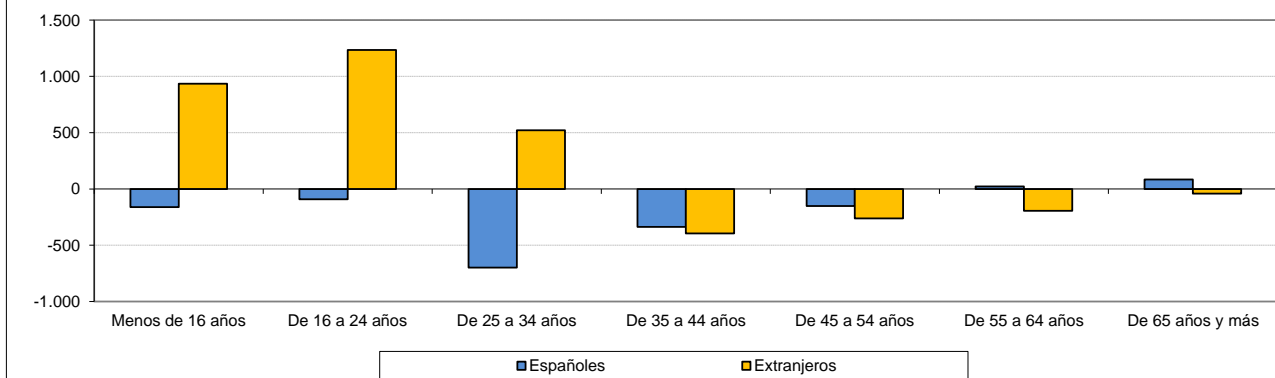
FUENTE: D. G. de Presupuestos y Estadística de la Junta de Castilla y León con datos del INE, "EVR".

3.2.3. Saldo por variación residencial exterior por Nacionalidad y Provincia según Grupo de edad. Año 2016

Nacionalidad	Provincia	Grupo de edad								
		Menos de 16 años	De 16 a 34			De 35 a 44 años	De 45 a 54 años	De 55 a 64 años	De 65 años y más	Total
			De 16 a 24 años	De 25 a 34 años	Total					
Españoles	Ávila	-16	3	-46	-43	-21	-12	2	4	-86
	Burgos	1	-28	-94	-122	-57	-39	4	2	-211
	León	-20	-12	-151	-163	-89	-16	3	33	-252
	Palencia	-4	-8	-25	-33	-1	6	2	2	-28
	Salamanca	-39	-8	-110	-118	-46	-30	1	7	-225
	Segovia	-10	3	-54	-51	-21	1	2	8	-71
	Soria	-45	-20	-27	-47	-15	-11	-7	4	-121
	Valladolid	-22	-22	-159	-181	-81	-44	1	10	-317
	Zamora	-6	1	-33	-32	-6	-6	15	15	-20
	<b>Castilla y León</b>	<b>-161</b>	<b>-91</b>	<b>-699</b>	<b>-790</b>	<b>-337</b>	<b>-151</b>	<b>23</b>	<b>85</b>	<b>-1.331</b>
Extranjeros	Ávila	105	121	128	249	49	17	9	17	446
	Burgos	106	199	-109	90	-246	-180	-113	-11	-354
	León	167	297	107	404	-28	0	14	4	561
	Palencia	75	99	58	157	46	-14	0	-1	263
	Salamanca	106	145	128	273	-35	-20	-2	-5	317
	Segovia	114	100	100	200	-1	10	2	13	338
	Soria	53	49	9	58	-29	-18	-7	-9	48
	Valladolid	169	161	103	264	-136	-43	-77	-44	133
	Zamora	40	63	-3	60	-16	-13	-20	-6	45
	<b>Castilla y León</b>	<b>935</b>	<b>1.234</b>	<b>521</b>	<b>1.755</b>	<b>-396</b>	<b>-261</b>	<b>-194</b>	<b>-42</b>	<b>1.797</b>
Total	Ávila	89	124	82	206	28	5	11	21	360
	Burgos	107	171	-203	-32	-303	-219	-109	-9	-565
	León	147	285	-44	241	-117	-16	17	37	309
	Palencia	71	91	33	124	45	-8	2	1	235
	Salamanca	67	137	18	155	-81	-50	-1	2	92
	Segovia	104	103	46	149	-22	11	4	21	267
	Soria	8	29	-18	11	-44	-29	-14	-5	-73
	Valladolid	147	139	-56	83	-217	-87	-76	-34	-184
	Zamora	34	64	-36	28	-22	-19	-5	9	25
	<b>Castilla y León</b>	<b>774</b>	<b>1.143</b>	<b>-178</b>	<b>965</b>	<b>-733</b>	<b>-412</b>	<b>-171</b>	<b>43</b>	<b>466</b>

FUENTE: D. G. de Presupuestos y Estadística de la Junta de Castilla y León con datos del INE, "EVR".

Saldo por variación residencial exterior por Grupo de edad y Nacionalidad. Castilla y León. Año 2016



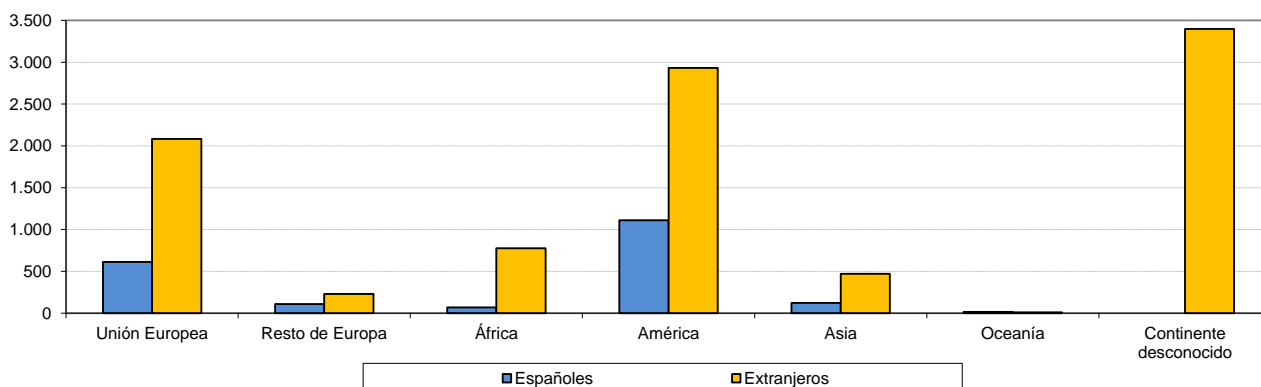
FUENTE: D. G. de Presupuestos y Estadística de la Junta de Castilla y León con datos del INE, "EVR".

**3.3.1. Altas por variación residencial exterior por Nacionalidad y Provincia de destino según Continente de procedencia. Año 2016**

Nacionalidad	Provincia de destino	Continente de procedencia							Total
		Unión Europea	Resto de Europa	África	América	Asia	Oceanía	Continente desconocido	
Españoles	Ávila	34	6	5	55	1	1	0	102
	Burgos	93	12	9	196	30	1	0	341
	León	136	33	16	234	20	6	0	445
	Palencia	30	4	7	53	4	2	0	100
	Salamanca	86	21	9	144	12	0	0	272
	Segovia	43	1	5	82	8	0	0	139
	Soria	11	2	2	58	2	0	0	75
	Valladolid	142	13	10	220	34	5	0	424
	Zamora	38	17	6	70	11	0	0	142
	<b>Castilla y León</b>	<b>613</b>	<b>109</b>	<b>69</b>	<b>1.112</b>	<b>122</b>	<b>15</b>	<b>0</b>	<b>2.040</b>
Extranjeros	Ávila	102	9	56	151	58	0	344	720
	Burgos	546	65	175	648	102	0	407	1.943
	León	289	40	165	577	145	7	270	1.493
	Palencia	60	4	33	74	2	1	354	528
	Salamanca	90	14	44	200	25	0	958	1.331
	Segovia	228	19	78	363	11	0	333	1.032
	Soria	120	24	57	117	15	0	146	479
	Valladolid	539	42	124	662	92	2	471	1.932
	Zamora	110	14	45	141	21	0	116	447
	<b>Castilla y León</b>	<b>2.084</b>	<b>231</b>	<b>777</b>	<b>2.933</b>	<b>471</b>	<b>10</b>	<b>3.399</b>	<b>9.905</b>
Total	Ávila	136	15	61	206	59	1	344	822
	Burgos	639	77	184	844	132	1	407	2.284
	León	425	73	181	811	165	13	270	1.938
	Palencia	90	8	40	127	6	3	354	628
	Salamanca	176	35	53	344	37	0	958	1.603
	Segovia	271	20	83	445	19	0	333	1.171
	Soria	131	26	59	175	17	0	146	554
	Valladolid	681	55	134	882	126	7	471	2.356
	Zamora	148	31	51	211	32	0	116	589
	<b>Castilla y León</b>	<b>2.697</b>	<b>340</b>	<b>846</b>	<b>4.045</b>	<b>593</b>	<b>25</b>	<b>3.399</b>	<b>11.945</b>

FUENTE: D. G. de Presupuestos y Estadística de la Junta de Castilla y León con datos del INE, "EVR".

**Altas por variación residencial exterior por Continente de procedencia y Nacionalidad. Castilla y León. Año 2016**



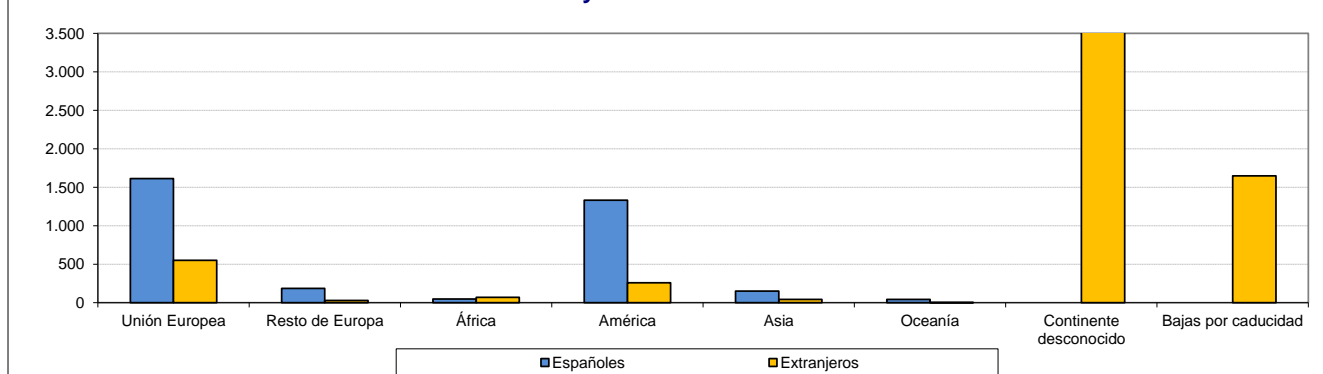
FUENTE: D. G. de Presupuestos y Estadística de la Junta de Castilla y León con datos del INE, "EVR".

**3.3.2. Bajas por variación residencial exterior por Nacionalidad y Provincia de procedencia según Continente de destino Año 2016**

Nacionalidad	Provincia de procedencia	Continente de destino								
		Unión Europea	Resto de Europa	África	América	Asia	Oceanía	Continente desconocido	Bajas por caducidad	Total
Españoles	Ávila	114	10	3	54	7	0	0	0	188
	Burgos	257	29	7	232	19	8	0	0	552
	León	354	47	6	249	32	9	0	0	697
	Palencia	56	6	1	54	8	3	0	0	128
	Salamanca	221	39	9	206	20	2	0	0	497
	Segovia	106	12	1	83	7	1	0	0	210
	Soria	84	3	6	94	4	5	0	0	196
	Valladolid	350	32	14	293	43	9	0	0	741
	Zamora	72	8	1	67	10	4	0	0	162
	<b>Castilla y León</b>	<b>1614</b>	<b>186</b>	<b>48</b>	<b>1.332</b>	<b>150</b>	<b>41</b>	<b>0</b>	<b>0</b>	<b>3.371</b>
Extranjeros	Ávila	33	1	0	18	0	1	144	77	274
	Burgos	74	4	5	25	9	0	1.867	313	2.297
	León	35	7	12	59	17	1	378	423	932
	Palencia	28	5	17	18	4	0	137	56	265
	Salamanca	98	2	19	41	1	0	510	343	1.014
	Segovia	139	2	2	28	2	0	448	73	694
	Soria	21	0	3	17	6	0	306	78	431
	Valladolid	82	7	10	35	1	0	1.422	242	1.799
	Zamora	41	1	0	18	1	0	298	43	402
	<b>Castilla y León</b>	<b>551</b>	<b>29</b>	<b>68</b>	<b>259</b>	<b>41</b>	<b>2</b>	<b>5.510</b>	<b>1.648</b>	<b>8.108</b>
Total	Ávila	147	11	3	72	7	1	144	77	462
	Burgos	331	33	12	257	28	8	1.867	313	2.849
	León	389	54	18	308	49	10	378	423	1.629
	Palencia	84	11	18	72	12	3	137	56	393
	Salamanca	319	41	28	247	21	2	510	343	1.511
	Segovia	245	14	3	111	9	1	448	73	904
	Soria	105	3	9	111	10	5	306	78	627
	Valladolid	432	39	24	328	44	9	1.422	242	2.540
	Zamora	113	9	1	85	11	4	298	43	564
	<b>Castilla y León</b>	<b>2.165</b>	<b>215</b>	<b>116</b>	<b>1.591</b>	<b>191</b>	<b>43</b>	<b>5.510</b>	<b>1.648</b>	<b>11.479</b>

FUENTE: D. G. de Presupuestos y Estadística de la Junta de Castilla y León con datos del INE, "EVR".

**Bajas por variación residencial exterior por Continente de destino y Nacionalidad. Castilla y León. Año 2016**

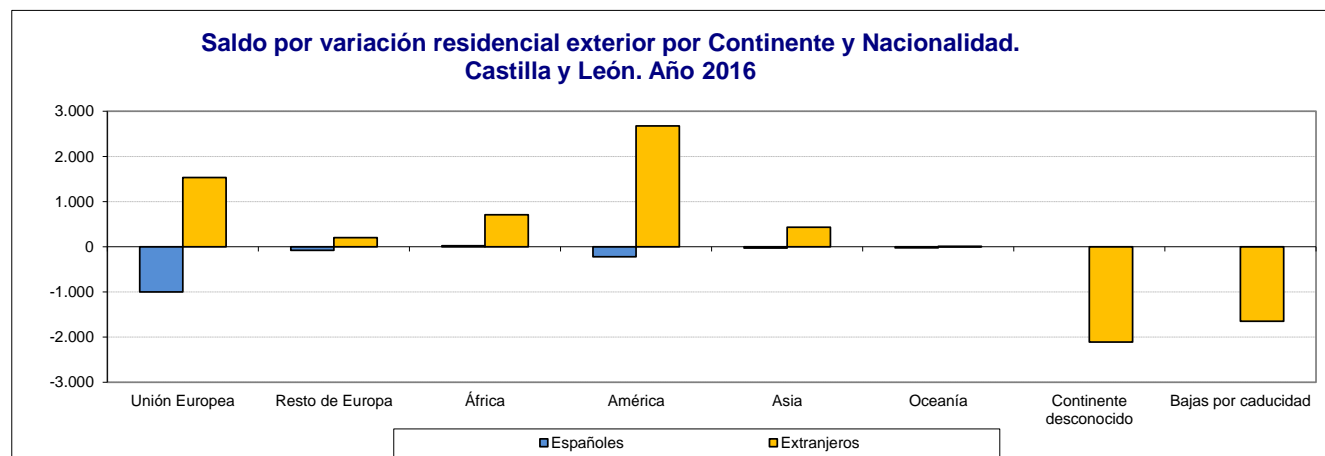


FUENTE: D. G. de Presupuestos y Estadística de la Junta de Castilla y León con datos del INE, "EVR".

**3.3.3. Saldo por variación residencial exterior por Nacionalidad y Provincia según Continente. Año 2016**

Nacionalidad	Provincia	Continente								
		Unión Europea	Resto de Europa	África	América	Asia	Oceanía	Continente desconocido	Bajas por caducidad	Total
Españoles	Ávila	-80	-4	2	1	-6	1	0	0	-86
	Burgos	-164	-17	2	-36	11	-7	0	0	-211
	León	-218	-14	10	-15	-12	-3	0	0	-252
	Palencia	-26	-2	6	-1	-4	-1	0	0	-28
	Salamanca	-135	-18	0	-62	-8	-2	0	0	-225
	Segovia	-63	-11	4	-1	1	-1	0	0	-71
	Soria	-73	-1	-4	-36	-2	-5	0	0	-121
	Valladolid	-208	-19	-4	-73	-9	-4	0	0	-317
	Zamora	-34	9	5	3	1	-4	0	0	-20
	<b>Castilla y León</b>	<b>-1.001</b>	<b>-77</b>	<b>21</b>	<b>-220</b>	<b>-28</b>	<b>-26</b>	<b>0</b>	<b>0</b>	<b>-1.331</b>
Extranjeros	Ávila	69	8	56	133	58	-1	200	-77	446
	Burgos	472	61	170	623	93	0	-1.460	-313	-354
	León	254	33	153	518	128	6	-108	-423	561
	Palencia	32	-1	16	56	-2	1	217	-56	263
	Salamanca	-8	12	25	159	24	0	448	-343	317
	Segovia	89	17	76	335	9	0	-115	-73	338
	Soria	99	24	54	100	9	0	-160	-78	48
	Valladolid	457	35	114	627	91	2	-951	-242	133
	Zamora	69	13	45	123	20	0	-182	-43	45
	<b>Castilla y León</b>	<b>1.533</b>	<b>202</b>	<b>709</b>	<b>2.674</b>	<b>430</b>	<b>8</b>	<b>-2.111</b>	<b>-1.648</b>	<b>1.797</b>
Total	Ávila	-11	4	58	134	52	0	200	-77	360
	Burgos	308	44	172	587	104	-7	-1.460	-313	-565
	León	36	19	163	503	116	3	-108	-423	309
	Palencia	6	-3	22	55	-6	0	217	-56	235
	Salamanca	-143	-6	25	97	16	-2	448	-343	92
	Segovia	26	6	80	334	10	-1	-115	-73	267
	Soria	26	23	50	64	7	-5	-160	-78	-73
	Valladolid	249	16	110	554	82	-2	-951	-242	-184
	Zamora	35	22	50	126	21	-4	-182	-43	25
	<b>Castilla y León</b>	<b>532</b>	<b>125</b>	<b>730</b>	<b>2.454</b>	<b>402</b>	<b>-18</b>	<b>-2.111</b>	<b>-1.648</b>	<b>466</b>

FUENTE: D. G. de Presupuestos y Estadística de la Junta de Castilla y León con datos del INE, "EVR".



FUENTE: D. G. de Presupuestos y Estadística de la Junta de Castilla y León con datos del INE, "EVR".