



28 de octubre de 2021

ENCUESTA DE POBLACIÓN ACTIVA EN CASTILLA Y LEÓN TERCER TRIMESTRE 2021

POBLACIÓN ACTIVA

En Castilla y León, en el tercer trimestre de 2021, la población activa se sitúa en 1.109.039 personas. En España, el número de activos se sitúa en 23.447.696 personas.

En términos trimestrales, con respecto al trimestre anterior, en Castilla y León el número de activos aumenta en 4.943 personas (0,45%). En España, la población activa aumenta en 232.199 personas (1,00%).

En términos anuales, con relación al mismo trimestre del año anterior, el número de activos se mantiene prácticamente constante (-0,03%). En España, los activos aumentan en 547.900 (2,39%).

POBLACIÓN OCUPADA

En Castilla y León, en el tercer trimestre de 2021, la población ocupada se sitúa en 997.602 personas. En España, el número de ocupados se sitúa en 20.031.001 personas.

En términos trimestrales, con respecto al trimestre anterior, en Castilla y León el número de ocupados aumenta en 32.533 personas (3,37%). En España, aumenta el número de ocupados en 359.345 personas (1,83%).

En términos anuales, con relación al mismo trimestre del año anterior, el número de ocupados aumenta en 26.761 personas (2,76%). En España, la población ocupada aumenta en 854.131 personas (4,45%).

POBLACIÓN EN PARO

En Castilla y León, en el tercer trimestre de 2021, la población parada se sitúa en 111.437 personas. En España, el número de parados se sitúa en 3.416.695 personas.

En términos trimestrales, con respecto al trimestre anterior, en Castilla y León el número de parados disminuye en 27.589 personas (-19,84%). En España, se produce un descenso en el número de parados de 127.146 (-3,59%).



En términos anuales, con relación al mismo trimestre del año anterior, el número de parados disminuye en Castilla y León en 27.080 personas (-19,55%). En España, disminuye el número de parados en 306.232 personas (-8,23%).

TASA DE ACTIVIDAD Y TASA DE PARO

En Castilla y León, en el tercer trimestre de 2021, la tasa de actividad se sitúa en el 54,65% y la tasa de paro es del 10,05%. En España la tasa de actividad es del 59,14% y la tasa de paro es del 14,57%.

En términos trimestrales, con respecto al trimestre anterior, en Castilla y León aumenta la tasa de actividad (0,41 puntos) y disminuye la tasa de paro (-2,54 puntos). En España aumenta la tasa de actividad (0,56 puntos) y disminuye la tasa de paro (-0,69 puntos).

En términos anuales, con respecto al mismo trimestre del año anterior, en Castilla y León aumenta la tasa de actividad (0,23 puntos) y disminuye la tasa de paro (-2,44 puntos). En España aumenta la tasa de actividad (1,30 puntos) y disminuye la tasa de paro (-1,69 puntos).

RESULTADOS POR SEXO

En términos trimestrales, en Castilla y León, la población activa se mantiene prácticamente constante para los hombres (-0,03%) y aumenta para las mujeres (1,02%).

La población ocupada aumenta para los hombres (2,90%) y para las mujeres (3,96%).

El número de parados disminuye para los hombres (-25,41%) y para las mujeres (-15,38%).

En términos anuales, en Castilla y León, la población activa disminuye para los hombres (-0,53%) y aumenta para las mujeres (0,57%).

La población ocupada aumenta para los hombres (2,90%) y también para las mujeres (2,58%).

El número de parados disminuye para los hombres (-28,89%) y también para las mujeres (-11,31%).



RESULTADOS POR GRUPO DE EDAD

En términos trimestrales, en Castilla y León, el número de activos aumenta en los grupos de edad de 16 a 19 años (9,64%), de 20 a 24 años (11,18%) y de 55 y más años (3,34%), disminuyendo en el grupo de edad de 25 a 54 años (-1,25%).

El número de ocupados aumenta en todos los grupos de edad: de 16 a 19 años (52,01%), de 20 a 24 años (15,52%), de 25 a 54 años (2,06%) y de 55 y más años (4,70%).

El número de parados disminuye en todos los grupos de edad: de 16 a 19 años (-21,02%), de 20 a 24 años (-0,06%), de 25 a 54 años (-25,32%) y de 55 y más años (-9,38%).

En términos anuales, con respecto al mismo trimestre del año anterior, en Castilla y León el número de activos aumenta en los grupos de edad de 20 a 24 años (0,32%) y de 55 y más años (8,91%), disminuyendo en los grupos de edad de 16 a 19 años (-17,96%) y de 25 a 54 años (-2,51%).

El número de ocupados aumenta en los grupos de edad de 20 a 24 años (14,54%), de 25 a 54 años (0,31%) y de 55 y más años (9,05%), disminuyendo en el grupo de edad de 16 a 19 años (-11,21%).

El número de parados disminuye en los grupos de edad de 16 a 19 años (-25,82%), de 20 a 24 años (-26,88%) y de 25 a 54 años (-23,77%), aumentando en el grupo de 55 y más años (7,44%).

RESULTADOS POR PROVINCIA

En términos trimestrales, con respecto al trimestre anterior, el número de activos aumenta en Burgos (1,80%), León (3,77%), Salamanca (3,19%) y Zamora (0,53%) y disminuye en Ávila (-3,99%), Palencia (-0,82%), Segovia (-1,03%), Soria (-1,48%) y Valladolid (-2,39%).

La población ocupada aumenta en Ávila (1,93%), Burgos (3,31%), León (9,68%), Salamanca (3,38%), Segovia (2,02%), Soria (3,94%), Valladolid (0,80%) y Zamora (1,57%), manteniéndose prácticamente constante en Palencia (-0,03%).

El número de parados disminuye en Ávila (-32,51%), Burgos (-11,20%), León (-28,82%), Palencia (-8,31%), Segovia (-25,88%), Soria (-45,09%), Valladolid (-24,69%) y Zamora (-7,40%), aumentando en Salamanca (1,88%).



En términos anuales, con respecto al mismo trimestre del año anterior, el número de activos aumenta en Burgos (2,68%), León (1,83%), Palencia (1,56%), Salamanca (5,95%) y Segovia (0,46%), disminuye en Ávila (-6,49%), Soria (-1,13%) y Valladolid (-5,34%) y se mantiene constante en Zamora.

El número de ocupados aumenta en Burgos (5,70%), León (7,38%), Palencia (4,43%), Salamanca (5,92%), Segovia (1,33%), Soria (1,99%) y Zamora (3,40%) y disminuye en Ávila (-2,79%) y Valladolid (-3,15%).

El número de parados disminuye en Ávila (-26,79%), Burgos (-20,10%), León (-29,22%), Palencia (-20,97%), Segovia (-8,36%), Soria (-32,57%), Valladolid (-21,86%) y Zamora (-21,55%), aumentando en Salamanca (6,16%).

RESULTADOS POR SECTOR DE ACTIVIDAD ECONÓMICA

En términos trimestrales, con respecto al trimestre anterior, la población activa aumenta en la agricultura, ganadería, silvicultura y pesca (7,00%), en la construcción (2,44%) y en el sector servicios (2,36%), disminuyendo en la industria (-3,38%).

La población ocupada aumenta en la agricultura, ganadería, silvicultura y pesca (11,66%), en la construcción (4,05%) y en el sector servicios (3,50%), disminuyendo en la industria (-0,71%).

El número de parados disminuye en todos los sectores de actividad: en la agricultura, ganadería, silvicultura y pesca (-46,61%), en la industria (-40,62%), en la construcción (-22,05%) y en el sector servicios (-15,57%).

En términos anuales, con respecto al mismo trimestre del año anterior, la población activa aumenta en la agricultura, ganadería, silvicultura y pesca (6,75%) y en el sector servicios (0,71%), disminuyendo en la industria (-4,91%) y en la construcción (-2,40%).

La población ocupada aumenta en la agricultura, ganadería, silvicultura y pesca (9,61%) y en el sector servicios (3,55%), disminuyendo en la industria (-1,70%) y en la construcción (-1,11%).

El número de parados disminuye en la en la agricultura, ganadería, silvicultura y pesca (-34,37%), en la industria (-45,96%), en la construcción (-22,92%) y en el sector servicios (-34,17%).



RESULTADOS POR NACIONALIDAD

En términos trimestrales, con respecto al trimestre anterior, la población activa aumenta para la nacionalidad española (0,36%) y también para la nacionalidad extranjera (1,38%).

La población ocupada aumenta para la nacionalidad española (3,04%) y para la nacionalidad extranjera (7,64%).

El número de parados disminuye para la nacionalidad española (-20,85%) y para la nacionalidad extranjera (-15,43%).

En términos anuales, con respecto al mismo trimestre del año anterior, la población activa aumenta para la nacionalidad española (0,11%) y disminuye para la nacionalidad extranjera (-1,51%).

La población ocupada aumenta para la nacionalidad española (3,19%) y disminuye para la nacionalidad extranjera (-2,32%).

El número de parados disminuye para la nacionalidad española (-23,42%) y aumenta para la nacionalidad extranjera (1,38%).

Nota: La estadística de Encuesta de Población Activa, operación 15001 del Plan Estadístico de Castilla y León 2018-2021, es una estadística coyuntural cuyo objetivo es conocer los datos de la población en relación con el mercado de trabajo (activos, ocupados, parados e inactivos) de Castilla y León y clasificarlos según diversas características.

Anexo Tablas y Gráficos

ENCUESTA DE POBLACIÓN ACTIVA

Tercer trimestre 2021

TABLAS

Tabla 1.	Población activa por Sexo, por Grupo de edad, por Nacionalidad y por Sector de actividad económica.
Tabla 2.	Población ocupada por Sexo, por Grupo de edad, por Nacionalidad y por Sector de actividad económica.
Tabla 3.	Población en paro por Sexo, por Grupo de edad, por Nacionalidad y por Sector de actividad económica.
Tabla 4.	Tasa de actividad por Sexo, por Grupo de edad y por Nacionalidad.
Tabla 5.	Tasa de paro por Sexo, por Grupo de edad y por Nacionalidad.
Tabla 6.	Población activa, ocupada y en paro, Tasas de actividad y paro por Provincia.
Tabla 7.	Evolución de las principales magnitudes. Castilla y León. Tercer trimestre 1976-2021
Tabla 8.	Evolución de las principales magnitudes. España. Tercer trimestre 1976-2021
Tabla 9.	Evolución de las principales magnitudes. Hombres. Castilla y León. Tercer trimestre 1976-2021
Tabla 10.	Evolución de las principales magnitudes. Mujeres. Castilla y León. Tercer trimestre 1976-2021
Tabla 11.	Población activa, ocupada y en paro por Sexo y Grupo de edad.
Tabla 12.	Tasa de actividad y de paro por Sexo y Grupo de edad.
Tabla 13.	Población activa por Sexo y Nacionalidad.
Tabla 14.	Población ocupada por Sexo y Nacionalidad.
Tabla 15.	Población en paro por Sexo y Nacionalidad.
Tabla 16.	Tasas de actividad y paro por Sexo y Nacionalidad.
Tabla 17.	Población activa por Sexo y Provincia.
Tabla 18.	Población ocupada por Sexo y Provincia.
Tabla 19.	Población en paro por Sexo y Provincia.
Tabla 20.	Tasas de actividad y paro por Sexo y Provincia.
Tabla 21.	Población ocupada por Sexo y Tipo de jornada laboral.
Tabla 22.	Población ocupada asalariada por Sexo y Tipo de contrato.
Tabla 23.	Población en paro por Sexo y Tiempo de búsqueda de empleo.
Tabla 24.	Población inactiva por Sexo y Grupo de edad.
Tabla 25.	Población inactiva por Sexo y Clase principal de inactividad.

GRÁFICOS

Gráfico 1.	Evolución de la Población activa, ocupada y en paro. Castilla y León. Primer trimestre 2005 - Tercer trimestre 2021
Gráfico 2.	Evolución de la Tasa de actividad. Castilla y León y España. Primer trimestre 2005 - Tercer trimestre 2021
Gráfico 3.	Evolución de la Tasa de actividad por Sexo. Castilla y León. Primer trimestre 2005 - Tercer trimestre 2021
Gráfico 4.	Evolución de la Tasa de paro. Castilla y León y España. Primer trimestre 2005 - Tercer trimestre 2021
Gráfico 5.	Evolución de la Tasa de paro por Sexo. Castilla y León. Primer trimestre 2005 - Tercer trimestre 2021
Gráfico 6.	Evolución de la variación relativa intertrimestral de la Población activa. Castilla y León y España. Primer trimestre 2005 - Tercer trimestre 2021
Gráfico 7.	Evolución de la variación relativa intertrimestral de la Población ocupada. Castilla y León y España. Primer trimestre 2005 - Tercer trimestre 2021
Gráfico 8.	Evolución de la variación relativa intertrimestral de la Población en paro. Castilla y León y España. Primer trimestre 2005 - Tercer trimestre 2021
Gráfico 9.	Evolución de la variación relativa interanual de la Población activa. Castilla y León y España. Primer trimestre 2005 - Tercer trimestre 2021
Gráfico 10.	Evolución de la variación relativa interanual de la Población ocupada. Castilla y León y España. Primer trimestre 2005 - Tercer trimestre 2021
Gráfico 11.	Evolución de la variación relativa interanual de la Población en paro. Castilla y León y España. Primer trimestre 2005 - Tercer trimestre 2021
Gráfico 12.	Variación relativa intertrimestral de la Población activa por Provincia. Castilla y León y España. Tercer trimestre 2021
Gráfico 13.	Variación relativa intertrimestral de la Población ocupada por Provincia. Castilla y León y España. Tercer trimestre 2021
Gráfico 14.	Variación relativa intertrimestral de la Población en paro por Provincia. Castilla y León y España. Tercer trimestre 2021
Gráfico 15.	Variación relativa interanual de la Población activa por Provincia. Castilla y León y España. Tercer trimestre 2021
Gráfico 16.	Variación relativa interanual de la Población ocupada por Provincia. Castilla y León y España. Tercer trimestre 2021
Gráfico 17.	Variación relativa interanual de la Población en paro por Provincia. Castilla y León y España. Tercer trimestre 2021
Gráfico 18.	Distribución porcentual provincial de la Población activa. Castilla y León y España. Tercer trimestre 2021
Gráfico 19.	Evolución de la variación relativa interanual de la Población activa. AGRICULTURA, GANADERÍA, SILVICULTURA Y PESCA. Castilla y León y España. Primer trimestre 2010 - Tercer trimestre 2021
Gráfico 20.	Evolución de la variación relativa interanual de la Población activa. INDUSTRIA. Castilla y León y España. Primer trimestre 2010 - Tercer trimestre 2021
Gráfico 21.	Evolución de la variación relativa interanual de la Población activa. CONSTRUCCIÓN. Castilla y León y España. Primer trimestre 2010 - Tercer trimestre 2021
Gráfico 22.	Evolución de la variación relativa interanual de la Población activa. SERVICIOS. Castilla y León y España. Primer trimestre 2010 - Tercer trimestre 2021
Gráfico 23.	Evolución de la variación relativa interanual de la Población activa. NO CLASIFICADOS. Castilla y León y España. Primer trimestre 2010 - Tercer trimestre 2021
Gráfico 24.	Evolución de la variación relativa interanual de la Población ocupada. AGRICULTURA, GANADERÍA, SILVICULTURA Y PESCA. Castilla y León y España. Primer trimestre 2010 - Tercer trimestre 2021
Gráfico 25.	Evolución de la variación relativa interanual de la Población ocupada. INDUSTRIA. Castilla y León y España. Primer trimestre 2010 - Tercer trimestre 2021
Gráfico 26.	Evolución de la variación relativa interanual de la Población ocupada. CONSTRUCCIÓN. Castilla y León y España. Primer trimestre 2010 - Tercer trimestre 2021
Gráfico 27.	Evolución de la variación relativa interanual de la Población ocupada. SERVICIOS. Castilla y León y España. Primer trimestre 2010 - Tercer trimestre 2021
Gráfico 28.	Evolución de la variación relativa interanual de la Población en paro. AGRICULTURA, GANADERÍA, SILVICULTURA Y PESCA. Castilla y León y España. Primer trimestre 2010 - Tercer trimestre 2021
Gráfico 29.	Evolución de la variación relativa interanual de la Población en paro. INDUSTRIA. Castilla y León y España. Primer trimestre 2010 - Tercer trimestre 2021
Gráfico 30.	Evolución de la variación relativa interanual de la Población en paro. CONSTRUCCIÓN. Castilla y León y España. Primer trimestre 2010 - Tercer trimestre 2021
Gráfico 31.	Evolución de la variación relativa interanual de la Población en paro. SERVICIOS. Castilla y León y España. Primer trimestre 2010 - Tercer trimestre 2021
Gráfico 32.	Evolución de la variación relativa interanual de la Población en paro. NO CLASIFICADOS. Castilla y León y España. Primer trimestre 2010 - Tercer trimestre 2021

**TABLA 1. POBLACIÓN ACTIVA POR SEXO, POR GRUPO DE EDAD, POR NACIONALIDAD Y POR SECTOR DE ACTIVIDAD ECONÓMICA.
 TERCER TRIMESTRE 2021**

	CyL	España	Variación intertrimestral				Variación interanual			
			Absoluta		Relativa		Absoluta		Relativa	
			CyL	España	CyL	España	CyL	España	CyL	España
Total	1.109.039	23.447.696	4.943	232.199	0,45%	1,00%	-319	547.900	-0,03%	2,39%
Sexo										
Hombre	597.815	12.389.988	-204	141.942	-0,03%	1,16%	-3.200	178.387	-0,53%	1,46%
Mujer	511.224	11.057.708	5.147	90.257	1,02%	0,82%	2.881	369.512	0,57%	3,46%
Grupo de edad										
Menor de 25 años	63.897	1.682.458	6.304	126.436	10,95%	8,13%	-1.919	143.789	-2,92%	9,35%
De 16 a 19 años	9.544	322.614	839	52.622	9,64%	19,49%	-2.090	54.121	-17,96%	20,16%
De 20 a 24 años	54.354	1.359.844	5.466	73.814	11,18%	5,74%	171	89.668	0,32%	7,06%
De 25 o más años	1.045.142	21.765.238	-1.361	105.763	-0,13%	0,49%	1.600	404.110	0,15%	1,89%
De 25 a 54 años	780.540	17.238.199	-9.909	4.380	-1,25%	0,03%	-20.056	115.116	-2,51%	0,67%
De 55 y más años	264.602	4.527.040	8.548	101.383	3,34%	2,29%	21.656	288.995	8,91%	6,82%
Nacionalidad										
Española	1.012.360	20.322.751	3.629	249.240	0,36%	1,24%	1.159	559.899	0,11%	2,83%
Extranjera	96.679	3.124.945	1.314	-17.041	1,38%	-0,54%	-1.478	-12.000	-1,51%	-0,38%
Extranjera Unión Europea	43.702	894.066	1.748	-55.933	4,17%	-5,89%	929	-113.483	2,17%	-11,26%
Extranjera no perteneciente a la Union Europea	52.977	2.230.879	-434	38.892	-0,81%	1,77%	-2.407	101.484	-4,35%	4,77%
Sector de actividad económica (CNAE-2009)										
Agricultura, Ganadería, Silvicultura y Pesca	74.952	955.891	4.902	-20.846	7,00%	-2,13%	4.739	16.977	6,75%	1,81%
Industria	167.856	2.860.655	-5.877	44.123	-3,38%	1,57%	-8.660	-26.799	-4,91%	-0,93%
Construcción	68.583	1.433.141	1.633	-10.664	2,44%	-0,74%	-1.690	27.841	-2,40%	1,98%
Servicios	735.494	16.334.478	16.957	419.334	2,36%	2,63%	5.203	263.969	0,71%	1,64%
No clasificados ⁽¹⁾	62.155	1.863.531	-12.672	-199.748	-16,94%	-9,68%	89	265.911	0,14%	16,64%

Nota: ⁽¹⁾ Parados que buscan el primer empleo o han dejado el último hace más de un año.

FUENTE: D. G. de Presupuestos y Estadística de la Junta de Castilla y León con datos del INE, "EPA Metodología 2021".

**TABLA 2. POBLACIÓN OCUPADA POR SEXO, POR GRUPO DE EDAD, POR NACIONALIDAD Y POR SECTOR DE ACTIVIDAD ECONÓMICA.
TERCER TRIMESTRE 2021**

	CyL	España	Variación intertrimestral				Variación interanual			
			Absoluta		Relativa		Absoluta		Relativa	
			CyL	España	CyL	España	CyL	España	CyL	España
Total	997.602	20.031.001	32.533	359.345	3,37%	1,83%	26.761	854.131	2,76%	4,45%
Sexo										
Hombre	551.643	10.782.466	15.525	173.949	2,90%	1,64%	15.562	328.261	2,90%	3,14%
Mujer	445.959	9.248.535	17.008	185.396	3,96%	2,05%	11.200	525.870	2,58%	6,03%
Grupo de edad										
Menor de 25 años	46.305	1.158.410	7.374	199.577	18,94%	20,81%	4.471	242.130	10,69%	26,43%
De 16 a 19 años	5.555	184.463	1.901	67.168	52,01%	57,26%	-701	66.143	-11,21%	55,90%
De 20 a 24 años	40.750	973.947	5.473	132.409	15,52%	15,73%	5.172	175.987	14,54%	22,05%
De 25 o más años	951.297	18.872.591	25.159	159.768	2,72%	0,85%	22.291	612.001	2,40%	3,35%
De 25 a 54 años	709.186	14.975.273	14.282	123.926	2,06%	0,83%	2.193	441.185	0,31%	3,04%
De 55 y más años	242.111	3.897.317	10.876	35.842	4,70%	0,93%	20.098	170.815	9,05%	4,58%
Nacionalidad										
Española	922.817	17.585.357	27.223	309.381	3,04%	1,79%	28.538	740.687	3,19%	4,40%
Extranjera	74.785	2.445.644	5.309	49.964	7,64%	2,09%	-1.777	113.444	-2,32%	4,86%
Extranjera Unión Europea	33.145	730.338	2.884	-20.084	9,53%	-2,68%	-2.491	-74.182	-6,99%	-9,22%
Extranjera no perteneciente a la Union Europea	41.640	1.715.305	2.426	70.048	6,19%	4,26%	714	187.626	1,74%	12,28%
Sector de actividad económica (CNAE-2009)										
Agricultura, Ganadería, Silvicultura y Pesca	71.958	761.480	7.516	-49.582	11,66%	-6,11%	6.307	30.392	9,61%	4,16%
Industria	160.956	2.728.084	-1.157	62.953	-0,71%	2,36%	-2.790	40.367	-1,70%	1,50%
Construcción	65.371	1.293.616	2.542	-31.227	4,05%	-2,36%	-735	44.317	-1,11%	3,55%
Servicios	699.318	15.247.821	23.631	377.202	3,50%	2,54%	23.980	739.055	3,55%	5,09%

FUENTE: D. G. de Presupuestos y Estadística de la Junta de Castilla y León con datos del INE, "EPA Metodología 2021".

**TABLA 3. POBLACIÓN EN PARO POR SEXO, POR GRUPO DE EDAD, POR NACIONALIDAD Y POR SECTOR DE ACTIVIDAD ECONÓMICA.
 TERCER TRIMESTRE 2021**

	CyL	España	Variación intertrimestral				Variación interanual			
			Absoluta		Relativa		Absoluta		Relativa	
			CyL	España	CyL	España	CyL	España	CyL	España
Total	111.437	3.416.695	-27.589	-127.146	-19,84%	-3,59%	-27.080	-306.232	-19,55%	-8,23%
Sexo										
Hombre	46.172	1.607.522	-15.729	-32.007	-25,41%	-1,95%	-18.761	-149.874	-28,89%	-8,53%
Mujer	65.266	1.809.173	-11.860	-95.139	-15,38%	-5,00%	-8.319	-156.358	-11,31%	-7,95%
Grupo de edad ⁽¹⁾										
Menor de 25 años	17.593	524.048	-1.070	-73.141	-5,73%	-12,25%	-6.390	-98.341	-26,64%	-15,80%
De 16 a 19 años	3.989	138.150	-1.062	-14.545	-21,02%	-9,53%	-1.389	-12.022	-25,82%	-8,01%
De 20 a 24 años	13.604	385.897	-8	-58.595	-0,06%	-13,18%	-5.001	-86.319	-26,88%	-18,28%
De 25 o más años	93.844	2.892.648	-26.520	-54.006	-22,03%	-1,83%	-20.691	-207.890	-18,06%	-6,70%
De 25 a 54 años	71.353	2.262.926	-24.191	-119.546	-25,32%	-5,02%	-22.249	-326.070	-23,77%	-12,59%
De 55 y más años	22.491	629.722	-2.329	65.541	-9,38%	11,62%	1.558	118.179	7,44%	23,10%
Nacionalidad										
Española	89.543	2.737.395	-23.594	-60.141	-20,85%	-2,15%	-27.379	-180.788	-23,42%	-6,20%
Extranjera	21.894	679.301	-3.995	-67.005	-15,43%	-8,98%	299	-125.444	1,38%	-15,59%
Extranjera Unión Europea	10.557	163.727	-1.136	-35.849	-9,71%	-17,96%	3.420	-39.301	47,91%	-19,36%
Extranjera no perteneciente a la Union Europea	11.337	515.573	-2.860	-31.156	-20,14%	-5,70%	-3.121	-86.142	-21,59%	-14,32%
Sector de actividad económica (CNAE-2009) ⁽¹⁾										
Agricultura, Ganadería, Silvicultura y Pesca	2.994	194.411	-2.614	28.737	-46,61%	17,35%	-1.568	-13.415	-34,37%	-6,45%
Industria	6.900	132.572	-4.720	-18.831	-40,62%	-12,44%	-5.870	-67.167	-45,96%	-33,63%
Construcción	3.212	139.526	-909	20.563	-22,05%	17,29%	-955	-16.476	-22,92%	-10,56%
Servicios	36.176	1.086.657	-6.674	42.133	-15,57%	4,03%	-18.777	-475.086	-34,17%	-30,42%
No clasificados ⁽²⁾	62.155	1.863.531	-12.672	-199.748	-16,94%	-9,68%	89	265.911	0,14%	16,64%

Notas:

⁽¹⁾ Las estimaciones del número de parados inferiores a 5.000 están sujetas a fuertes variaciones, debidas al error de muestreo.

⁽²⁾ Parados que buscan el primer empleo o han dejado el último hace más de un año.

FUENTE: D. G. de Presupuestos y Estadística de la Junta de Castilla y León con datos del INE, "EPA Metodología 2021".

**TABLA 4. TASA DE ACTIVIDAD POR SEXO, POR GRUPO DE EDAD Y POR NACIONALIDAD.
TERCER TRIMESTRE 2021**

	CyL	España	Variación absoluta intertrimestral		Variación absoluta interanual	
			CyL	España	CyL	España
Total	54,65%	59,14%	0,41	0,56	0,23	1,30
Sexo						
Hombre	59,83%	64,31%	0,10	0,71	-0,11	0,87
Mujer	49,62%	54,25%	0,70	0,42	0,54	1,72
Grupo de edad						
Menor de 25 años	34,13%	38,79%	3,93	2,83	-1,19	2,90
De 16 a 19 años	11,48%	16,52%	1,44	2,65	-2,54	2,56
De 20 a 24 años	52,24%	57,02%	5,22	3,02	-0,20	3,31
De 25 o más años	56,73%	61,64%	0,01	0,29	0,39	1,14
De 25 a 54 años	87,19%	87,51%	-0,60	0,33	-0,55	1,74
De 55 y más años	27,94%	28,99%	0,84	0,51	2,09	1,37
Nacionalidad						
Española	53,21%	57,74%	0,35	0,66	0,29	1,45
Extranjera	76,23%	70,21%	1,36	-0,21	-0,72	0,26
Extranjera Unión Europea	81,02%	69,54%	2,98	-1,79	7,04	-2,62
Extranjera no perteneciente a la Unión Europea	72,69%	70,49%	0,14	0,46	-6,72	1,53

FUENTE: D. G. de Presupuestos y Estadística de la Junta de Castilla y León con datos del INE, "EPA Metodología 2021".

**TABLA 5. TASA DE PARO POR SEXO, POR GRUPO DE EDAD Y POR NACIONALIDAD.
TERCER TRIMESTRE 2021**

	CyL	España	Variación absoluta intertrimestral		Variación absoluta interanual	
			CyL	España	CyL	España
Total	10,05%	14,57%	-2,54	-0,69	-2,44	-1,69
Sexo						
Hombre	7,72%	12,97%	-2,63	-0,41	-3,08	-1,42
Mujer	12,77%	16,36%	-2,47	-1,00	-1,71	-2,03
Grupo de edad						
Menor de 25 años	27,53%	31,15%	-4,87	-7,23	-8,91	-9,30
De 16 a 19 años	41,79%	42,82%	-16,23	-13,73	-4,43	-13,11
De 20 a 24 años	25,03%	28,38%	-2,81	-6,19	-9,31	-8,80
De 25 o más años	8,98%	13,29%	-2,52	-0,31	-2,00	-1,22
De 25 a 54 años	9,14%	13,13%	-2,95	-0,70	-2,55	-1,99
De 55 y más años	8,50%	13,91%	-1,19	1,16	-0,12	1,84
Nacionalidad						
Española	8,84%	13,47%	-2,37	-0,47	-2,72	-1,30
Extranjera	22,65%	21,74%	-4,50	-2,01	0,65	-3,92
Extranjera Unión Europea	24,16%	18,31%	-3,71	-2,70	7,47	-1,84
Extranjera no perteneciente a la Union Europea	21,40%	23,11%	-5,18	-1,83	-4,70	-5,15

Nota: La tasa de paro calculada a partir de estimaciones del número de parados inferiores a 5.000 están sujetas a fuertes variaciones, debidas al error de muestreo.

FUENTE: D. G. de Presupuestos y Estadística de la Junta de Castilla y León con datos del INE, "EPA Metodología 2021".

TABLA 6. POBLACIÓN ACTIVA, OCUPADA Y EN PARO, TASAS DE ACTIVIDAD Y PARO POR PROVINCIA. TERCER TRIMESTRE 2021

	Provincia	Dato absoluto	Variación intertrimestral		Variación interanual	
			Absoluta	Relativa	Absoluta	Relativa
Activos	Ávila	69.964	-2.906	-3,99%	-4.859	-6,49%
	Burgos	176.052	3.116	1,80%	4.603	2,68%
	León	204.580	7.430	3,77%	3.686	1,83%
	Palencia	71.901	-595	-0,82%	1.102	1,56%
	Salamanca	152.885	4.726	3,19%	8.588	5,95%
	Segovia	77.430	-802	-1,03%	353	0,46%
	Soria	44.466	-668	-1,48%	-509	-1,13%
	Valladolid	235.521	-5.762	-2,39%	-13.281	-5,34%
	Zamora	76.241	404	0,53%	-1	0,00%
	Castilla y León	1.109.039	4.943	0,45%	-319	-0,03%
España	23.447.696	232.199	1,00%	547.900	2,39%	
Ocupados	Ávila	61.512	1.165	1,93%	-1.767	-2,79%
	Burgos	160.054	5.134	3,31%	8.628	5,70%
	León	183.041	16.149	9,68%	12.578	7,38%
	Palencia	65.566	-21	-0,03%	2.783	4,43%
	Salamanca	133.686	4.372	3,38%	7.474	5,92%
	Segovia	71.102	1.407	2,02%	931	1,33%
	Soria	41.726	1.582	3,94%	814	1,99%
	Valladolid	212.778	1.693	0,80%	-6.919	-3,15%
	Zamora	68.137	1.052	1,57%	2.239	3,40%
	Castilla y León	997.602	32.533	3,37%	26.761	2,76%
España	20.031.001	359.345	1,83%	854.131	4,45%	
Parados	Ávila	8.452	-4.071	-32,51%	-3.092	-26,79%
	Burgos	15.998	-2.018	-11,20%	-4.026	-20,10%
	León	21.539	-8.719	-28,82%	-8.893	-29,22%
	Palencia	6.335	-574	-8,31%	-1.681	-20,97%
	Salamanca	19.199	354	1,88%	1.114	6,16%
	Segovia	6.327	-2.209	-25,88%	-577	-8,36%
	Soria	2.739	-2.250	-45,09%	-1.323	-32,57%
	Valladolid	22.743	-7.455	-24,69%	-6.362	-21,86%
	Zamora	8.103	-647	-7,40%	-2.240	-21,66%
	Castilla y León	111.437	-27.589	-19,84%	-27.080	-19,55%
España	3.416.695	-127.146	-3,59%	-306.232	-8,23%	
Tasa de actividad	Ávila	51,82%	-1,77	-	-3,96	-
	Burgos	58,90%	1,06	-	1,54	-
	León	52,09%	2,04	-	1,34	-
	Palencia	54,15%	-0,06	-	1,35	-
	Salamanca	55,02%	2,00	-	3,67	-
	Segovia	59,53%	-0,53	-	0,13	-
	Soria	59,00%	-0,95	-	-0,41	-
	Valladolid	53,75%	-1,13	-	-2,82	-
	Zamora	51,33%	0,27	-	0,25	-
	Castilla y León	54,65%	0,41	-	0,23	-
España	59,14%	0,56	-	1,30	-	
Tasa de paro	Ávila	12,08%	-5,10	-	-3,35	-
	Burgos	9,09%	-1,33	-	-2,59	-
	León	10,53%	-4,82	-	-4,62	-
	Palencia	8,81%	-0,72	-	-2,51	-
	Salamanca	12,56%	-0,16	-	0,02	-
	Segovia	8,17%	-2,74	-	-0,79	-
	Soria	6,16%	-4,89	-	-2,87	-
	Valladolid	9,66%	-2,86	-	-2,04	-
	Zamora	10,63%	-0,91	-	-2,94	-
	Castilla y León	10,05%	-2,54	-	-2,44	-
España	14,57%	-0,69	-	-1,69	-	

Nota: Las estimaciones del número de parados inferiores a 5.000, así como las tasas de paro calculadas con éstas, están sujetas a fuertes variaciones, debidas al error de muestreo.

FUENTE: D. G. de Presupuestos y Estadística de la Junta de Castilla y León con datos del INE, "EPA Metodología 2021".

TABLA 7. EVOLUCIÓN DE LAS PRINCIPALES MAGNITUDES. CASTILLA Y LEÓN. TERCER TRIMESTRE 1976-2021

	Activos			Ocupados			Parados			Tasa actividad		Tasa paro	
	Dato absoluto	Var. Interanual		Dato absoluto	Var. Interanual		Dato absoluto	Var. Interanual		Dato	Var. Interanual absoluta	Dato	Var. Interanual absoluta
		Absoluta	Relativa		Absoluta	Relativa		Absoluta	Relativa				
III Trim. 1976	968.300	-	-	942.300	-	-	26.100	-	-	52,52%	-	2,69%	-
III Trim. 1977	942.700	-25.600	-2,64%	901.800	-40.500	-4,30%	40.900	14.800	56,70%	50,65%	-1,87	4,33%	1,64
III Trim. 1978	936.600	-6.100	-0,65%	886.000	-15.800	-1,75%	50.600	9.700	23,72%	49,83%	-0,82	5,40%	1,07
III Trim. 1979	939.000	2.400	0,26%	874.000	-12.000	-1,35%	65.100	14.500	28,66%	49,53%	-0,30	6,93%	1,53
III Trim. 1980	942.100	3.100	0,33%	860.700	-13.300	-1,52%	81.400	16.300	25,04%	48,99%	-0,54	8,64%	1,71
III Trim. 1981	943.300	1.200	0,13%	843.400	-17.300	-2,01%	99.800	18.400	22,60%	48,33%	-0,66	10,58%	1,94
III Trim. 1982	944.700	1.400	0,15%	829.100	-14.300	-1,70%	115.600	15.800	15,83%	48,02%	-0,31	12,24%	1,66
III Trim. 1983	951.600	6.900	0,73%	824.800	-4.300	-0,52%	126.800	11.200	9,69%	47,84%	-0,18	13,32%	1,08
III Trim. 1984	948.800	-2.800	-0,29%	799.000	-25.800	-3,13%	149.800	23.000	18,14%	47,36%	-0,48	15,79%	2,47
III Trim. 1985	941.600	-7.200	-0,76%	776.700	-22.300	-2,79%	164.900	15.100	10,08%	46,36%	-1,00	17,51%	1,72
III Trim. 1986	948.600	7.000	0,74%	783.400	6.700	0,86%	165.200	300	0,18%	46,33%	-0,03	17,41%	-0,10
III Trim. 1987	989.800	41.200	4,34%	829.600	46.200	5,90%	160.300	-4.900	-2,97%	47,93%	1,60	16,19%	-1,22
III Trim. 1988	1.000.700	10.900	1,10%	834.900	5.300	0,64%	165.800	5.500	3,43%	47,98%	0,05	16,57%	0,38
III Trim. 1989	1.009.900	9.200	0,92%	854.300	19.400	2,32%	155.600	-10.200	-6,15%	47,95%	-0,03	15,40%	-1,17
III Trim. 1990	1.019.400	9.500	0,94%	864.400	10.100	1,18%	155.000	-600	-0,39%	48,06%	0,11	15,20%	-0,20
III Trim. 1991	1.023.500	4.100	0,40%	875.400	11.000	1,27%	148.100	-6.900	-4,45%	47,98%	-0,08	14,47%	-0,73
III Trim. 1992	1.028.000	4.500	0,44%	847.600	-27.800	-3,18%	180.300	32.200	21,74%	47,94%	-0,04	17,54%	3,07
III Trim. 1993	1.040.100	12.100	1,18%	825.000	-22.600	-2,67%	215.100	34.800	19,30%	48,28%	0,34	20,68%	3,14
III Trim. 1994	1.011.500	-28.600	-2,75%	798.300	-26.700	-3,24%	213.200	-1.900	-0,88%	47,33%	-0,95	21,07%	0,39
III Trim. 1995	995.200	-16.300	-1,61%	792.700	-5.600	-0,70%	202.500	-10.700	-5,02%	47,13%	-0,20	20,35%	-0,72
III Trim. 1996	991.900	-3.300	-0,33%	799.600	6.900	0,87%	192.300	-10.200	-5,04%	47,22%	0,09	19,39%	-0,96
III Trim. 1997	995.500	3.600	0,36%	807.200	7.600	0,95%	188.400	-3.900	-2,03%	47,44%	0,22	18,92%	-0,47
III Trim. 1998	1.007.400	11.900	1,20%	836.100	28.900	3,58%	171.300	-17.100	-9,08%	47,97%	0,53	17,00%	-1,92
III Trim. 1999	1.017.700	10.300	1,02%	871.100	35.000	4,19%	146.500	-24.800	-14,48%	48,46%	0,49	14,40%	-2,60
III Trim. 2000	1.032.800	15.100	1,48%	895.100	24.000	2,76%	137.600	-8.900	-6,08%	49,15%	0,69	13,33%	-1,07
III Trim. 2001	1.015.100	-17.700	-1,71%	913.500	18.400	2,06%	101.700	-35.900	-26,09%	48,24%	-0,91	10,01%	-3,32
III Trim. 2002	1.045.200	30.100	2,97%	938.300	24.800	2,71%	106.900	5.200	5,11%	49,46%	1,22	10,23%	0,22
III Trim. 2003	1.066.400	21.200	2,03%	951.000	12.700	1,35%	115.500	8.600	8,04%	50,26%	0,80	10,83%	0,60
III Trim. 2004	1.091.000	24.600	2,31%	984.400	33.400	3,51%	106.600	-8.900	-7,71%	51,23%	0,97	9,77%	-1,06
III Trim. 2005	1.141.378	50.378	4,62%	1.053.676	69.276	7,04%	87.702	-18.898	-17,73%	53,35%	2,12	7,68%	-2,09
III Trim. 2006	1.157.634	16.256	1,42%	1.070.604	16.928	1,61%	87.029	-672	-0,77%	53,82%	0,47	7,52%	-0,17
III Trim. 2007	1.181.022	23.388	2,02%	1.098.297	27.693	2,59%	82.725	-4.305	-4,95%	54,39%	0,57	7,00%	-0,51
III Trim. 2008	1.198.404	17.382	1,47%	1.084.950	-13.347	-1,22%	113.454	30.730	37,15%	54,98%	0,58	9,47%	2,46
III Trim. 2009	1.184.026	-14.378	-1,20%	1.028.084	-56.866	-5,24%	155.942	42.488	37,45%	54,41%	-0,56	13,17%	3,70
III Trim. 2010	1.208.210	24.184	2,04%	1.024.546	-3.538	-0,34%	183.665	27.722	17,78%	55,67%	1,25	15,20%	2,03
III Trim. 2011	1.209.289	1.079	0,09%	1.012.847	-11.698	-1,14%	196.441	12.777	6,96%	55,91%	0,24	16,24%	1,04
III Trim. 2012	1.203.505	-5.784	-0,48%	972.027	-40.820	-4,03%	231.477	35.036	17,84%	56,07%	0,16	19,23%	2,99
III Trim. 2013	1.173.372	-30.133	-2,50%	927.980	-44.047	-4,53%	245.392	13.914	6,01%	55,17%	-0,89	20,91%	1,68
III Trim. 2014	1.165.223	-8.149	-0,69%	939.178	11.199	1,21%	226.044	-19.347	-7,88%	55,25%	0,08	19,40%	-1,51
III Trim. 2015	1.149.959	-15.264	-1,31%	959.182	20.003	2,13%	190.777	-35.267	-15,60%	54,87%	-0,38	16,59%	-2,81
III Trim. 2016	1.153.275	3.316	0,29%	992.798	33.616	3,50%	160.477	-30.300	-15,88%	55,46%	0,59	13,91%	-2,67
III Trim. 2017	1.134.416	-18.859	-1,64%	986.730	-6.068	-0,61%	147.686	-12.791	-7,97%	55,01%	-0,46	13,02%	-0,90
III Trim. 2018	1.124.022	-10.394	-0,92%	997.037	10.307	1,04%	126.986	-20.700	-14,02%	54,88%	-0,13	11,30%	-1,72
III Trim. 2019	1.131.489	7.467	0,66%	1.005.023	7.987	0,80%	126.465	-520	-0,41%	55,35%	0,47	11,18%	-0,12
III Trim. 2020	1.109.358	-22.130	-1,96%	970.841	-34.183	-3,40%	138.517	12.052	9,53%	54,42%	-0,93	12,49%	1,31
III Trim. 2021	1.109.039	-319	-0,03%	997.602	26.761	2,76%	111.437	-27.080	-19,55%	54,65%	0,23	10,05%	-2,44

Nota: Entre 1976 y 1995 los datos corresponden a la serie revisada con Metodología 2002. Entre 1996 y 2001 a la serie con Metodología 2002 y base censal revisada con la Metodología 2005 Base 2001. Entre 2002 y 2013 a la serie con Metodología 2005 y base censal revisada con la Metodología 2005 Base 2011. Entre 2014 y 2020 a la serie con Metodología 2005 Base 2011. Desde 2021 a la Metodología 2021.

FUENTE: D. G. de Presupuestos y Estadística de la Junta de Castilla y León con datos del INE, "EPA".

TABLA 8. EVOLUCIÓN DE LAS PRINCIPALES MAGNITUDES. ESPAÑA. TERCER TRIMESTRE 1976-2021

	Activos			Ocupados			Parados			Tasa actividad		Tasa paro	
	Dato absoluto	Var. Interanual		Dato absoluto	Var. Interanual		Dato absoluto	Var. Interanual		Dato	Var. Interanual absoluta	Dato	Var. Interanual absoluta
		Absoluta	Relativa		Absoluta	Relativa		Absoluta	Relativa				
III Trim. 1976	13.366.300	-	-	12.777.300	-	-	589.000	-	-	52,46%	-	4,41%	-
III Trim. 1977	13.300.900	-65.400	-0,49%	12.590.100	-187.200	-1,47%	710.900	121.900	20,70%	51,61%	-0,85	5,34%	0,93
III Trim. 1978	13.337.100	36.200	0,27%	12.394.500	-195.600	-1,55%	942.600	231.700	32,59%	51,13%	-0,48	7,07%	1,73
III Trim. 1979	13.417.000	79.900	0,60%	12.247.500	-147.000	-1,19%	1.169.500	226.900	24,07%	50,77%	-0,36	8,72%	1,65
III Trim. 1980	13.424.700	7.700	0,06%	11.883.100	-364.400	-2,98%	1.541.600	372.100	31,82%	50,09%	-0,68	11,48%	2,76
III Trim. 1981	13.502.000	77.300	0,58%	11.597.000	-286.100	-2,41%	1.905.000	363.400	23,57%	49,71%	-0,38	14,11%	2,63
III Trim. 1982	13.679.300	177.300	1,31%	11.500.800	-96.200	-0,83%	2.178.500	273.500	14,36%	49,71%	0,00	15,93%	1,82
III Trim. 1983	13.878.400	199.100	1,46%	11.494.100	-6.700	-0,06%	2.384.300	205.800	9,45%	49,78%	0,07	17,18%	1,25
III Trim. 1984	13.923.400	45.000	0,32%	11.143.500	-350.600	-3,05%	2.779.800	395.500	16,59%	49,30%	-0,48	19,97%	2,79
III Trim. 1985	14.014.600	91.200	0,66%	11.029.400	-114.100	-1,02%	2.985.200	205.400	7,39%	48,95%	-0,35	21,30%	1,33
III Trim. 1986	14.199.900	185.300	1,32%	11.275.900	246.500	2,23%	2.924.100	-61.100	-2,05%	49,06%	0,11	20,59%	-0,71
III Trim. 1987	14.876.000	676.100	4,76%	11.911.900	636.000	5,64%	2.964.100	40.000	1,37%	50,67%	1,61	19,93%	-0,66
III Trim. 1988	15.215.500	339.500	2,28%	12.319.100	407.200	3,42%	2.896.500	-67.600	-2,28%	51,00%	0,33	19,04%	-0,89
III Trim. 1989	15.330.800	115.300	0,76%	12.792.700	473.600	3,84%	2.538.100	-358.400	-12,37%	50,73%	-0,27	16,56%	-2,48
III Trim. 1990	15.487.700	156.900	1,02%	13.033.600	240.900	1,88%	2.454.100	-84.000	-3,31%	50,86%	0,13	15,85%	-0,71
III Trim. 1991	15.680.500	192.800	1,24%	13.120.200	86.600	0,66%	2.560.200	106.100	4,32%	51,03%	0,17	16,33%	0,48
III Trim. 1992	15.746.900	66.400	0,42%	12.869.800	-250.400	-1,91%	2.877.100	316.900	12,38%	50,75%	-0,28	18,27%	1,94
III Trim. 1993	15.974.900	228.000	1,45%	12.321.300	-548.500	-4,26%	3.653.600	776.500	26,99%	51,03%	0,28	22,87%	4,60
III Trim. 1994	16.113.100	138.200	0,87%	12.277.900	-43.400	-0,35%	3.835.200	181.600	4,97%	51,00%	-0,03	23,80%	0,93
III Trim. 1995	16.293.500	180.400	1,12%	12.603.800	325.900	2,65%	3.689.700	-145.500	-3,79%	51,10%	0,10	22,65%	-1,15
III Trim. 1996	16.616.700	323.200	1,98%	13.007.800	404.000	3,21%	3.609.000	-80.700	-2,19%	51,49%	0,39	21,72%	-0,93
III Trim. 1997	16.873.000	256.300	1,54%	13.445.800	438.000	3,37%	3.427.300	-181.700	-5,03%	51,73%	0,24	20,31%	-1,41
III Trim. 1998	17.197.600	324.600	1,92%	14.047.700	601.900	4,48%	3.150.000	-277.300	-8,09%	52,26%	0,53	18,32%	-1,99
III Trim. 1999	17.507.800	310.200	1,80%	14.848.800	801.100	5,70%	2.659.000	-491.000	-15,59%	52,68%	0,42	15,19%	-3,13
III Trim. 2000	18.137.400	629.600	3,60%	15.681.800	833.000	5,61%	2.455.600	-203.400	-7,65%	53,90%	1,22	13,54%	-1,65
III Trim. 2001	18.164.000	26.600	0,15%	16.294.300	612.500	3,91%	1.869.700	-585.900	-23,86%	53,23%	-0,67	10,29%	-3,25
III Trim. 2002	19.115.300	951.300	5,24%	16.919.300	625.000	3,84%	2.196.000	326.300	17,45%	54,92%	1,69	11,49%	1,20
III Trim. 2003	19.893.500	778.200	4,07%	17.646.000	726.700	4,30%	2.247.500	51.500	2,35%	56,15%	1,23	11,30%	-0,19
III Trim. 2004	20.488.900	595.400	2,99%	18.289.100	643.100	3,64%	2.199.800	-47.700	-2,12%	56,93%	0,78	10,74%	-0,56
III Trim. 2005	21.205.626	716.726	3,50%	19.422.088	1.132.988	6,19%	1.783.539	-416.261	-18,92%	57,86%	0,93	8,41%	-2,33
III Trim. 2006	21.857.809	652.183	3,08%	20.090.957	668.870	3,44%	1.766.852	-16.687	-0,94%	58,74%	0,88	8,08%	-0,33
III Trim. 2007	22.559.566	701.757	3,21%	20.753.394	662.437	3,30%	1.806.172	39.320	2,23%	59,50%	0,76	8,01%	-0,08
III Trim. 2008	23.157.140	597.575	2,65%	20.556.445	-196.949	-0,95%	2.600.695	794.524	43,99%	60,23%	0,73	11,23%	3,22
III Trim. 2009	23.219.840	62.699	0,27%	19.098.437	-1.458.008	-7,09%	4.121.403	1.520.708	58,47%	60,05%	-0,18	17,75%	6,52
III Trim. 2010	23.404.382	184.542	0,79%	18.819.006	-279.431	-1,46%	4.585.376	463.973	11,26%	60,37%	0,32	19,59%	1,84
III Trim. 2011	23.482.486	78.104	0,33%	18.484.476	-334.530	-1,78%	4.998.010	412.634	9,00%	60,44%	0,07	21,28%	1,69
III Trim. 2012	23.491.934	9.448	0,04%	17.667.701	-816.775	-4,42%	5.824.234	826.224	16,53%	60,55%	0,11	24,79%	3,51
III Trim. 2013	23.173.403	-318.531	-1,36%	17.230.050	-437.651	-2,48%	5.943.353	119.120	2,05%	60,04%	-0,51	25,65%	0,85
III Trim. 2014	22.931.673	-241.729	-1,04%	17.504.005	273.955	1,59%	5.427.669	-515.685	-8,68%	59,53%	-0,51	23,67%	-1,98
III Trim. 2015	22.899.511	-32.162	-0,14%	18.048.706	544.701	3,11%	4.850.805	-576.863	-10,63%	59,50%	-0,03	21,18%	-2,49
III Trim. 2016	22.848.331	-51.180	-0,22%	18.527.523	478.818	2,65%	4.320.807	-529.998	-10,93%	59,28%	-0,22	18,91%	-2,27
III Trim. 2017	22.780.944	-67.386	-0,29%	19.049.213	521.690	2,82%	3.731.731	-589.076	-13,63%	58,92%	-0,36	16,38%	-2,53
III Trim. 2018	22.853.955	73.011	0,32%	19.527.980	478.767	2,51%	3.325.975	-405.756	-10,87%	58,73%	-0,19	14,55%	-1,83
III Trim. 2019	23.088.704	234.749	1,03%	19.874.323	346.343	1,77%	3.214.381	-111.594	-3,36%	58,72%	-0,01	13,92%	-0,63
III Trim. 2020	22.899.796	-188.908	-0,82%	19.176.869	-697.454	-3,51%	3.722.927	508.546	15,82%	57,83%	-0,88	16,26%	2,34
III Trim. 2021	23.447.696	547.900	2,39%	20.031.001	854.131	4,45%	3.416.695	-306.232	-8,23%	59,14%	1,30	14,57%	-1,69

Nota: Entre 1976 y 1995 los datos corresponden a la serie revisada con Metodología 2002. Entre 1996 y 2001 a la serie con Metodología 2002 y base censal revisada con la Metodología 2005 Base 2001. Entre 2002 y 2013 a la serie con Metodología 2005 y base censal revisada con la Metodología 2005 Base 2011. Entre 2014 y 2020 a la serie con Metodología 2005 Base 2011. Desde 2021 a la Metodología 2021.

FUENTE: D. G. de Presupuestos y Estadística de la Junta de Castilla y León con datos del INE, "EPA".

TABLA 9. EVOLUCIÓN DE LAS PRINCIPALES MAGNITUDES. HOMBRES. CASTILLA Y LEÓN. TERCER TRIMESTRE 1976-2021

	Activos			Ocupados			Parados			Tasa actividad		Tasa paro	
	Dato absoluto	Var. Interanual		Dato absoluto	Var. Interanual		Dato absoluto	Var. Interanual		Dato	Var. Interanual absoluta	Dato	Var. Interanual absoluta
		Absoluta	Relativa		Absoluta	Relativa		Absoluta	Relativa				
III Trim. 1976	679.000	-	-	665.800	-	-	13.200	-	-	75,09%	-	1,95%	-
III Trim. 1977	670.000	-9.000	-1,33%	649.900	-15.900	-2,39%	20.000	6.800	51,52%	73,38%	-1,71	2,99%	1,04
III Trim. 1978	664.200	-5.800	-0,87%	635.600	-14.300	-2,20%	28.600	8.600	43,00%	71,97%	-1,41	4,31%	1,32
III Trim. 1979	668.100	3.900	0,59%	633.300	-2.300	-0,36%	34.800	6.200	21,68%	71,73%	-0,24	5,21%	0,90
III Trim. 1980	670.800	2.700	0,40%	625.100	-8.200	-1,29%	45.700	10.900	31,32%	70,95%	-0,78	6,82%	1,61
III Trim. 1981	674.800	4.000	0,60%	610.400	-14.700	-2,35%	64.400	18.700	40,92%	70,27%	-0,68	9,54%	2,72
III Trim. 1982	674.200	-600	-0,09%	602.900	-7.500	-1,23%	71.300	6.900	10,71%	69,63%	-0,64	10,58%	1,04
III Trim. 1983	680.200	6.000	0,89%	602.500	-400	-0,07%	77.700	6.400	8,98%	69,46%	-0,17	11,42%	0,84
III Trim. 1984	672.300	-7.900	-1,16%	587.700	-14.800	-2,46%	84.600	6.900	8,88%	68,14%	-1,32	12,59%	1,17
III Trim. 1985	671.700	-600	-0,09%	578.700	-9.000	-1,53%	93.000	8.400	9,93%	67,13%	-1,01	13,84%	1,25
III Trim. 1986	675.500	3.800	0,57%	580.000	1.300	0,22%	95.500	2.500	2,69%	66,94%	-0,19	14,14%	0,30
III Trim. 1987	678.800	3.300	0,49%	598.200	18.200	3,14%	80.700	-14.800	-15,50%	66,69%	-0,25	11,88%	-2,26
III Trim. 1988	678.700	-100	-0,01%	604.100	5.900	0,99%	74.600	-6.100	-7,56%	66,02%	-0,67	10,99%	-0,89
III Trim. 1989	677.000	-1.700	-0,25%	612.800	8.700	1,44%	64.200	-10.400	-13,94%	65,21%	-0,81	9,48%	-1,51
III Trim. 1990	682.200	5.200	0,77%	618.300	5.500	0,90%	63.900	-300	-0,47%	65,27%	0,06	9,37%	-0,11
III Trim. 1991	673.400	-8.800	-1,29%	618.500	200	0,03%	54.800	-9.100	-14,24%	64,08%	-1,19	8,14%	-1,23
III Trim. 1992	671.300	-2.100	-0,31%	589.600	-28.900	-4,67%	81.700	26.900	49,09%	63,58%	-0,50	12,16%	4,02
III Trim. 1993	671.300	0	0,00%	574.300	-15.300	-2,59%	97.000	15.300	18,73%	63,32%	-0,26	14,46%	2,30
III Trim. 1994	653.400	-17.900	-2,67%	560.600	-13.700	-2,39%	92.800	-4.200	-4,33%	62,14%	-1,18	14,21%	-0,25
III Trim. 1995	637.800	-15.600	-2,39%	550.600	-10.000	-1,78%	87.300	-5.500	-5,93%	61,41%	-0,73	13,68%	-0,53
III Trim. 1996	637.700	-100	-0,02%	554.500	3.900	0,71%	83.200	-4.100	-4,70%	61,71%	0,30	13,05%	-0,63
III Trim. 1997	636.200	-1.500	-0,24%	558.900	4.400	0,79%	77.300	-5.900	-7,09%	61,60%	-0,11	12,14%	-0,91
III Trim. 1998	635.700	-500	-0,08%	571.900	13.000	2,33%	63.800	-13.500	-17,46%	61,53%	-0,07	10,03%	-2,11
III Trim. 1999	637.000	1.300	0,20%	585.000	13.100	2,29%	52.000	-11.800	-18,50%	61,69%	0,16	8,16%	-1,87
III Trim. 2000	640.900	3.900	0,61%	595.700	10.700	1,83%	45.200	-6.800	-13,08%	62,04%	0,35	7,05%	-1,11
III Trim. 2001	635.700	-5.200	-0,81%	600.400	4.700	0,79%	35.300	-9.900	-21,90%	61,46%	-0,58	5,55%	-1,50
III Trim. 2002	642.600	6.900	1,09%	600.000	-400	-0,07%	42.700	7.400	20,96%	61,84%	0,38	6,64%	1,09
III Trim. 2003	650.100	7.500	1,17%	607.000	7.000	1,17%	43.000	300	0,70%	62,28%	0,44	6,62%	-0,02
III Trim. 2004	661.000	10.900	1,68%	619.700	12.700	2,09%	41.300	-1.700	-3,95%	63,05%	0,77	6,24%	-0,38
III Trim. 2005	684.678	23.678	3,58%	650.427	30.727	4,96%	34.251	-7.049	-17,07%	64,95%	1,90	5,00%	-1,24
III Trim. 2006	684.219	-459	-0,07%	650.474	47	0,01%	33.745	-507	-1,48%	64,52%	-0,44	4,93%	-0,07
III Trim. 2007	697.711	13.492	1,97%	661.995	11.521	1,77%	35.716	1.971	5,84%	65,02%	0,51	5,12%	0,19
III Trim. 2008	694.181	-3.529	-0,51%	644.442	-17.554	-2,65%	49.740	14.024	39,27%	64,32%	-0,70	7,17%	2,05
III Trim. 2009	678.686	-15.495	-2,23%	605.044	-39.398	-6,11%	73.643	23.903	48,06%	63,04%	-1,29	10,85%	3,69
III Trim. 2010	682.930	4.244	0,63%	591.297	-13.747	-2,27%	91.633	17.990	24,43%	63,64%	0,60	13,42%	2,57
III Trim. 2011	681.343	-1.587	-0,23%	577.246	-14.051	-2,38%	104.097	12.464	13,60%	63,74%	0,10	15,28%	1,86
III Trim. 2012	678.144	-3.199	-0,47%	562.434	-14.812	-2,57%	115.710	11.613	11,16%	63,99%	0,25	17,06%	1,78
III Trim. 2013	649.109	-29.035	-4,28%	527.026	-35.408	-6,30%	122.083	6.373	5,51%	61,87%	-2,12	18,81%	1,75
III Trim. 2014	645.550	-3.559	-0,55%	533.218	6.192	1,17%	112.332	-9.751	-7,99%	62,08%	0,21	17,40%	-1,41
III Trim. 2015	636.579	-8.971	-1,39%	544.246	11.028	2,07%	92.333	-19.999	-17,80%	61,63%	-0,45	14,50%	-2,90
III Trim. 2016	634.692	-1.887	-0,30%	559.894	15.648	2,88%	74.798	-17.536	-18,99%	61,95%	0,32	11,78%	-2,72
III Trim. 2017	618.058	-16.634	-2,62%	553.822	-6.072	-1,08%	64.236	-10.562	-14,12%	60,86%	-1,09	10,39%	-1,39
III Trim. 2018	618.772	715	0,12%	556.658	2.836	0,51%	62.114	-2.121	-3,30%	61,38%	0,52	10,04%	-0,35
III Trim. 2019	616.906	-1.866	-0,30%	557.327	670	0,12%	59.579	-2.535	-4,08%	61,32%	-0,06	9,66%	-0,38
III Trim. 2020	601.015	-15.892	-2,58%	536.082	-21.246	-3,81%	64.933	5.354	8,99%	59,93%	-1,39	10,80%	1,15
III Trim. 2021	597.815	-3.200	-0,53%	551.643	15.562	2,90%	46.172	-18.761	-28,89%	59,83%	-0,11	7,72%	-3,08

Nota: Entre 1976 y 1995 los datos corresponden a la serie revisada con Metodología 2002. Entre 1996 y 2001 a la serie con Metodología 2002 y base censal revisada con la Metodología 2005 Base 2001. Entre 2002 y 2013 a la serie con Metodología 2005 y base censal revisada con la Metodología 2005 Base 2011. Entre 2014 y 2020 a la serie con Metodología 2005 Base 2011. Desde 2021 a la Metodología 2021.

FUENTE: D. G. de Presupuestos y Estadística de la Junta de Castilla y León con datos del INE, "EPA".

TABLA 10. EVOLUCIÓN DE LAS PRINCIPALES MAGNITUDES. MUJERES. CASTILLA Y LEÓN. TERCER TRIMESTRE 1976-2021

	Activas			Ocupadas			Paradas			Tasa actividad		Tasa paro	
	Dato absoluto	Var. Interanual		Dato absoluto	Var. Interanual		Dato absoluto	Var. Interanual		Dato	Var. Interanual absoluta	Dato	Var. Interanual absoluta
		Absoluta	Relativa		Absoluta	Relativa		Absoluta	Relativa				
III Trim. 1976	289.300	-	-	276.500	-	-	12.800	-	-	30,80%	-	4,43%	-
III Trim. 1977	272.700	-16.600	-5,74%	251.900	-24.600	-8,90%	20.800	8.000	62,50%	28,77%	-2,03	7,64%	3,21
III Trim. 1978	272.400	-300	-0,11%	250.400	-1.500	-0,60%	22.000	1.200	5,77%	28,47%	-0,30	8,07%	0,43
III Trim. 1979	271.000	-1.400	-0,51%	240.700	-9.700	-3,87%	30.300	8.300	37,73%	28,09%	-0,38	11,17%	3,10
III Trim. 1980	271.300	300	0,11%	235.700	-5.000	-2,08%	35.700	5.400	17,82%	27,76%	-0,33	13,15%	1,98
III Trim. 1981	268.500	-2.800	-1,03%	233.000	-2.700	-1,15%	35.400	-300	-0,84%	27,08%	-0,68	13,19%	0,04
III Trim. 1982	270.400	1.900	0,71%	226.200	-6.800	-2,92%	44.200	8.800	24,86%	27,07%	-0,01	16,36%	3,17
III Trim. 1983	271.400	1.000	0,37%	222.400	-3.800	-1,68%	49.100	4.900	11,09%	26,88%	-0,19	18,08%	1,72
III Trim. 1984	276.500	5.100	1,88%	211.300	-11.100	-4,99%	65.200	16.100	32,79%	27,19%	0,31	23,58%	5,50
III Trim. 1985	270.000	-6.500	-2,35%	198.000	-13.300	-6,29%	71.900	6.700	10,28%	26,20%	-0,99	26,65%	3,07
III Trim. 1986	273.100	3.100	1,15%	203.400	5.400	2,73%	69.700	-2.200	-3,06%	26,30%	0,10	25,51%	-1,14
III Trim. 1987	311.000	37.900	13,88%	231.400	28.000	13,77%	79.600	9.900	14,20%	29,70%	3,40	25,60%	0,09
III Trim. 1988	322.000	11.000	3,54%	230.800	-600	-0,26%	91.200	11.600	14,57%	30,44%	0,74	28,32%	2,72
III Trim. 1989	332.900	10.900	3,39%	241.600	10.800	4,68%	91.400	200	0,22%	31,17%	0,73	27,44%	-0,88
III Trim. 1990	337.200	4.300	1,29%	246.200	4.600	1,90%	91.100	-300	-0,33%	31,35%	0,18	27,01%	-0,43
III Trim. 1991	350.100	12.900	3,83%	256.900	10.700	4,35%	93.200	2.100	2,31%	32,35%	1,00	26,63%	-0,38
III Trim. 1992	356.700	6.600	1,89%	258.000	1.100	0,43%	98.700	5.500	5,90%	32,77%	0,42	27,67%	1,04
III Trim. 1993	368.800	12.100	3,39%	250.800	-7.200	-2,79%	118.000	19.300	19,55%	33,71%	0,94	32,00%	4,33
III Trim. 1994	358.100	-10.700	-2,90%	237.800	-13.000	-5,18%	120.300	2.300	1,95%	32,98%	-0,73	33,61%	1,61
III Trim. 1995	357.400	-700	-0,20%	242.200	4.400	1,85%	115.300	-5.000	-4,16%	33,31%	0,33	32,25%	-1,36
III Trim. 1996	354.100	-3.300	-0,92%	245.100	2.900	1,20%	109.100	-6.200	-5,38%	33,19%	-0,12	30,79%	-1,46
III Trim. 1997	359.400	5.300	1,50%	248.200	3.100	1,26%	111.100	2.000	1,83%	33,71%	0,52	30,92%	0,13
III Trim. 1998	371.700	12.300	3,42%	264.200	16.000	6,45%	107.500	-3.600	-3,24%	34,84%	1,13	28,92%	-2,00
III Trim. 1999	380.700	9.000	2,42%	286.100	21.900	8,29%	94.600	-12.900	-12,00%	35,67%	0,83	24,84%	-4,08
III Trim. 2000	391.800	11.100	2,92%	299.400	13.300	4,65%	92.400	-2.200	-2,33%	36,68%	1,01	23,59%	-1,25
III Trim. 2001	379.500	-12.300	-3,14%	313.100	13.700	4,58%	66.400	-26.000	-28,14%	35,47%	-1,21	17,49%	-6,10
III Trim. 2002	402.500	23.000	6,06%	338.300	25.200	8,05%	64.200	-2.200	-3,31%	37,48%	2,01	15,96%	-1,53
III Trim. 2003	416.400	13.900	3,45%	343.900	5.600	1,66%	72.400	8.200	12,77%	38,62%	1,14	17,40%	1,44
III Trim. 2004	430.000	13.600	3,27%	364.700	20.800	6,05%	65.300	-7.100	-9,81%	39,77%	1,15	15,19%	-2,21
III Trim. 2005	456.700	26.700	6,21%	403.249	38.549	10,57%	53.450	-11.850	-18,15%	42,08%	2,31	11,70%	-3,49
III Trim. 2006	473.415	16.715	3,66%	420.130	16.881	4,19%	53.285	-166	-0,31%	43,42%	1,33	11,26%	-0,45
III Trim. 2007	483.311	9.896	2,09%	436.302	16.172	3,85%	47.009	-6.276	-11,78%	44,01%	0,59	9,73%	-1,53
III Trim. 2008	504.223	20.912	4,33%	440.508	4.207	0,96%	63.714	16.705	35,54%	45,81%	1,80	12,64%	2,91
III Trim. 2009	505.340	1.117	0,22%	423.041	-17.468	-3,97%	82.299	18.585	29,17%	45,97%	0,16	16,29%	3,65
III Trim. 2010	525.280	19.940	3,95%	433.249	10.208	2,41%	92.032	9.732	11,83%	47,87%	1,91	17,52%	1,23
III Trim. 2011	527.946	2.665	0,51%	435.601	2.352	0,54%	92.345	313	0,34%	48,26%	0,38	17,49%	-0,03
III Trim. 2012	525.360	-2.585	-0,49%	409.593	-26.008	-5,97%	115.768	23.423	25,36%	48,35%	0,09	22,04%	4,54
III Trim. 2013	524.263	-1.098	-0,21%	400.953	-8.639	-2,11%	123.309	7.541	6,51%	48,66%	0,31	23,52%	1,48
III Trim. 2014	519.673	-4.590	-0,88%	405.960	5.007	1,25%	113.712	-9.597	-7,78%	48,62%	-0,04	21,88%	-1,64
III Trim. 2015	513.380	-6.293	-1,21%	414.936	8.976	2,21%	98.444	-15.269	-13,43%	48,30%	-0,31	19,18%	-2,71
III Trim. 2016	518.583	5.204	1,01%	432.904	17.968	4,33%	85.680	-12.764	-12,97%	49,16%	0,86	16,52%	-2,65
III Trim. 2017	516.358	-2.225	-0,43%	432.908	4	0,00%	83.450	-2.229	-2,60%	49,33%	0,17	16,16%	-0,36
III Trim. 2018	505.250	-11.108	-2,15%	440.379	7.471	1,73%	64.871	-18.579	-22,26%	48,58%	-0,75	12,84%	-3,32
III Trim. 2019	514.582	9.332	1,85%	447.696	7.317	1,66%	66.886	2.015	3,11%	49,56%	0,98	13,00%	0,16
III Trim. 2020	508.344	-6.239	-1,21%	434.759	-12.937	-2,89%	73.584	6.698	10,01%	49,08%	-0,48	14,48%	1,48
III Trim. 2021	511.224	2.881	0,57%	445.959	11.200	2,58%	65.266	-8.319	-11,31%	49,62%	0,54	12,77%	-1,71

Nota: Entre 1976 y 1995 los datos corresponden a la serie revisada con Metodología 2002. Entre 1996 y 2001 a la serie con Metodología 2002 y base censal revisada con la Metodología 2005 Base 2001. Entre 2002 y 2013 a la serie con Metodología 2005 y base censal revisada con la Metodología 2005 Base 2011. Entre 2014 y 2020 a la serie con Metodología 2005 Base 2011. Desde 2021 a la Metodología 2021.

FUENTE: D. G. de Presupuestos y Estadística de la Junta de Castilla y León con datos del INE, "EPA".

TABLA 11. POBLACIÓN ACTIVA, OCUPADA Y EN PARO POR SEXO Y GRUPO DE EDAD. TERCER TRIMESTRE 2021

	Sexo	Grupo de edad	Cyl	España	Variación intertrimestral				Variación interanual			
					Absoluta		Relativa		Absoluta		Relativa	
					Cyl	España	Cyl	España	Cyl	España	Cyl	España
Activos	Hombre	Menor de 25 años	36.000	901.996	2.970	67.422	8,99%	8,08%	832	56.339	2,37%	6,66%
		De 16 a 19 años	5.715	172.353	348	19.918	6,49%	13,07%	-1.089	8.894	-16,00%	5,44%
		De 20 a 24 años	30.284	729.642	2.621	47.505	9,48%	6,96%	1.921	47.444	6,77%	6,95%
		De 25 o más años	561.815	11.487.993	-3.174	74.520	-0,56%	0,65%	-4.032	122.049	-0,71%	1,07%
		De 25 a 54 años	414.787	9.039.258	-5.540	6.958	-1,32%	0,08%	-14.543	804	-3,39%	0,01%
	De 55 y más años	147.028	2.448.735	2.366	67.562	1,64%	2,84%	10.511	121.245	7,70%	5,21%	
	Mujer	Menor de 25 años	27.898	780.462	3.335	59.014	13,58%	8,18%	-2.752	87.451	-8,98%	12,62%
		De 16 a 19 años	3.828	150.260	490	32.705	14,70%	27,82%	-1.001	45.227	-20,73%	43,06%
		De 20 a 24 años	24.070	630.202	2.844	26.309	13,40%	4,36%	-1.750	42.224	-6,78%	7,18%
		De 25 o más años	483.327	10.277.245	1.813	31.242	0,38%	0,30%	5.632	282.062	1,18%	2,82%
De 25 a 54 años		365.753	8.198.941	-4.369	-2.578	-1,18%	-0,03%	-5.513	114.312	-1,48%	1,41%	
De 55 y más años	117.574	2.078.305	6.181	33.821	5,55%	1,65%	11.145	167.750	10,47%	8,78%		
Ocupados	Hombre	Menor de 25 años	25.962	621.937	3.028	96.720	13,20%	18,42%	1.526	103.445	6,24%	19,95%
		De 16 a 19 años	3.597	96.290	1.021	23.724	39,60%	32,69%	-1.117	16.652	-23,69%	20,91%
		De 20 a 24 años	22.364	525.646	2.007	72.996	9,86%	16,13%	2.642	86.792	13,40%	19,78%
		De 25 o más años	525.682	10.160.530	12.497	77.230	2,44%	0,77%	14.036	224.816	2,74%	2,26%
		De 25 a 54 años	386.032	8.004.640	8.184	33.220	2,17%	0,42%	1.297	139.747	0,34%	1,78%
	De 55 y más años	139.650	2.155.890	4.313	44.009	3,19%	2,08%	12.739	85.069	10,04%	4,11%	
	Mujer	Menor de 25 años	20.343	536.474	4.346	102.857	27,17%	23,72%	2.945	138.686	16,93%	34,86%
		De 16 a 19 años	1.958	88.173	880	43.444	81,67%	97,13%	415	49.491	26,91%	127,94%
		De 20 a 24 años	18.385	448.300	3.466	59.413	23,23%	15,28%	2.530	89.195	15,95%	24,84%
		De 25 o más años	425.616	8.712.061	12.662	82.539	3,07%	0,96%	8.255	387.184	1,98%	4,65%
De 25 a 54 años		323.155	6.970.633	6.098	90.706	1,92%	1,32%	896	301.438	0,28%	4,52%	
De 55 y más años	102.461	1.741.428	6.563	-8.167	6,84%	-0,47%	7.359	85.746	7,74%	5,18%		
Parados	Hombre	Menor de 25 años	10.038	280.059	-58	-29.298	-0,57%	-9,47%	-693	-47.106	-6,46%	-14,40%
		De 16 a 19 años	2.118	76.063	-672	-3.806	-24,09%	-4,77%	28	-7.758	1,33%	-9,26%
		De 20 a 24 años	7.920	203.996	614	-25.491	8,41%	-11,11%	-721	-39.348	-8,35%	-16,17%
		De 25 o más años	36.133	1.327.463	-15.671	-2.709	-30,25%	-0,20%	-18.068	-102.768	-33,34%	-7,19%
		De 25 a 54 años	28.755	1.034.618	-13.724	-26.262	-32,31%	-2,48%	-15.840	-138.944	-35,52%	-11,84%
	De 55 y más años	7.378	292.845	-1.947	23.553	-20,88%	8,75%	-2.228	36.176	-23,20%	14,09%	
	Mujer	Menor de 25 años	7.555	243.989	-1.012	-43.843	-11,81%	-15,23%	-5.696	-51.235	-42,99%	-17,35%
		De 16 a 19 años	1.870	62.087	-390	-10.739	-17,24%	-14,75%	-1.416	-4.265	-43,09%	-6,43%
		De 20 a 24 años	5.684	181.901	-622	-33.104	-9,86%	-15,40%	-4.280	-46.971	-42,95%	-20,52%
		De 25 o más años	57.711	1.565.184	-10.849	-51.296	-15,82%	-3,17%	-2.623	-105.123	-4,35%	-6,29%
De 25 a 54 años		42.598	1.228.307	-10.467	-93.284	-19,72%	-7,06%	-6.409	-187.126	-13,08%	-13,22%	
De 55 y más años	15.113	336.877	-382	41.988	-2,46%	14,24%	3.787	82.004	33,43%	32,17%		

Nota: Las estimaciones inferiores a 5.000 están sujetas a fuertes variaciones, debidas al error de muestreo.
 FUENTE: D. G. de Presupuestos y Estadística de la Junta de Castilla y León con datos del INE, "EPA Metodología 2021".

**TABLA 12. TASA DE ACTIVIDAD Y DE PARO POR SEXO Y GRUPO DE EDAD.
 TERCER TRIMESTRE 2021**

	Sexo	Grupo de edad	CyL	España	Variación intertrimestral absoluta		Variación interanual absoluta	
					CyL	España	CyL	España
Tasa de actividad	Hombre	Menor de 25 años	37,16%	40,49%	3,27	2,89	0,21	2,08
		De 16 a 19 años	13,08%	17,16%	0,98	1,91	-2,91	0,71
		De 20 a 24 años	56,95%	59,64%	4,85	3,73	3,04	3,17
		De 25 o más años	62,26%	67,42%	-0,25	0,44	-0,08	0,75
		De 25 a 54 años	91,37%	91,77%	-0,70	0,42	-1,39	1,30
	De 55 y más años	32,79%	34,06%	0,45	0,77	2,10	1,08	
	Mujer	Menor de 25 años	30,89%	36,99%	4,53	2,76	-2,73	3,77
		De 16 a 19 años	9,70%	15,84%	1,82	3,42	-2,24	4,54
		De 20 a 24 años	47,31%	54,27%	5,60	2,27	-3,59	3,42
		De 25 o más años	51,42%	56,25%	0,27	0,15	0,85	1,51
		De 25 a 54 años	82,89%	83,25%	-0,50	0,25	0,32	2,19
De 55 y más años		23,58%	24,67%	1,18	0,29	2,08	1,61	
Tasa de paro	Hombre	Menor de 25 años	27,88%	31,05%	-2,68	-6,02	-2,63	-7,64
		De 16 a 19 años	37,06%	44,13%	-14,93	-8,26	6,34	-7,15
		De 20 a 24 años	26,15%	27,96%	-0,26	-5,68	-4,31	-7,71
		De 25 o más años	6,43%	11,56%	-2,74	-0,10	-3,15	-1,03
		De 25 a 54 años	6,93%	11,45%	-3,17	-0,30	-3,45	-1,54
	De 55 y más años	5,02%	11,96%	-1,43	0,65	-2,02	0,93	
	Mujer	Menor de 25 años	27,08%	31,26%	-7,80	-8,63	-16,15	-11,34
		De 16 a 19 años	48,86%	41,32%	-18,85	-20,63	-19,20	-21,85
		De 20 a 24 años	23,62%	28,86%	-6,10	-6,74	-14,98	-10,06
		De 25 o más años	11,94%	15,23%	-2,30	-0,55	-0,69	-1,48
		De 25 a 54 años	11,65%	14,98%	-2,69	-1,13	-1,55	-2,53
De 55 y más años		12,85%	16,21%	-1,06	1,79	2,21	2,87	

FUENTE: D. G. de Presupuestos y Estadística de la Junta de Castilla y León con datos del INE, "EPA Metodología 2021".

**TABLA 13. POBLACIÓN ACTIVA POR SEXO Y NACIONALIDAD.
TERCER TRIMESTRE 2021**

	Sexo	Nacionalidad	Dato absoluto	Variación intertrimestral		Variación interanual	
				Absoluta	Relativa	Absoluta	Relativa
Castilla y León	Hombre	Española	548.164	-4.362	-0,79%	-8.121	-1,46%
		Extranjera	49.651	4.158	9,14%	4.921	11,00%
		Extranjera Unión Europea	23.039	3.560	18,28%	1.829	8,63%
		Extranjera no perteneciente a la Union Europea	26.612	598	2,30%	3.092	13,15%
		Total	597.815	-204	-0,03%	-3.200	-0,53%
	Mujer	Española	464.197	7.991	1,75%	9.280	2,04%
		Extranjera	47.028	-2.844	-5,70%	-6.399	-11,98%
		Extranjera Unión Europea	20.663	-1.812	-8,06%	-900	-4,18%
		Extranjera no perteneciente a la Union Europea	26.365	-1.032	-3,77%	-5.499	-17,26%
		Total	511.224	5.147	1,02%	2.881	0,57%
España	Hombre	Española	10.769.302	111.930	1,05%	161.640	1,52%
		Extranjera	1.620.687	30.012	1,89%	16.747	1,04%
		Extranjera Unión Europea	463.531	-13.833	-2,90%	-47.013	-9,21%
		Extranjera no perteneciente a la Union Europea	1.157.155	43.845	3,94%	63.761	5,83%
		Total	12.389.988	141.942	1,16%	178.387	1,46%
	Mujer	Española	9.553.449	137.310	1,46%	398.260	4,35%
		Extranjera	1.504.258	-47.053	-3,03%	-28.747	-1,88%
		Extranjera Unión Europea	430.535	-42.100	-8,91%	-66.470	-13,37%
		Extranjera no perteneciente a la Union Europea	1.073.723	-4.953	-0,46%	37.723	3,64%
		Total	11.057.708	90.257	0,82%	369.512	3,46%

FUENTE: D. G. de Presupuestos y Estadística de la Junta de Castilla y León con datos del INE, "EPA Metodología 2021".

**TABLA 14. POBLACIÓN OCUPADA POR SEXO Y NACIONALIDAD.
TERCER TRIMESTRE 2021**

	Sexo	Nacionalidad	Dato absoluto	Variación intertrimestral		Variación interanual	
				Absoluta	Relativa	Absoluta	Relativa
Castilla y León	Hombre	Española	511.772	10.153	2,02%	12.026	2,41%
		Extranjera	39.871	5.372	15,57%	3.536	9,73%
		Extranjera Unión Europea	18.423	3.630	24,54%	-319	-1,70%
		Extranjera no perteneciente a la Union Europea	21.448	1.742	8,84%	3.855	21,91%
		Total	551.643	15.525	2,90%	15.562	2,90%
	Mujer	Española	411.045	17.071	4,33%	16.512	4,19%
		Extranjera	34.914	-63	-0,18%	-5.313	-13,21%
		Extranjera Unión Europea	14.722	-746	-4,83%	-2.171	-12,85%
		Extranjera no perteneciente a la Union Europea	20.192	684	3,50%	-3.141	-13,46%
		Total	445.959	17.008	3,96%	11.200	2,58%
España	Hombre	Española	9.467.455	101.899	1,09%	267.283	2,91%
		Extranjera	1.315.011	72.050	5,80%	60.978	4,86%
		Extranjera Unión Europea	394.485	3.071	0,78%	-23.553	-5,63%
		Extranjera no perteneciente a la Union Europea	920.526	68.980	8,10%	84.530	10,11%
		Total	10.782.466	173.949	1,64%	328.261	3,14%
	Mujer	Española	8.117.902	207.482	2,62%	473.404	6,19%
		Extranjera	1.130.633	-22.086	-1,92%	52.466	4,87%
		Extranjera Unión Europea	335.853	-23.155	-6,45%	-50.629	-13,10%
		Extranjera no perteneciente a la Union Europea	794.780	1.068	0,13%	103.096	14,91%
		Total	9.248.535	185.396	2,05%	525.870	6,03%

FUENTE: D. G. de Presupuestos y Estadística de la Junta de Castilla y León con datos del INE, "EPA Metodología 2021".

**TABLA 15. POBLACIÓN EN PARO POR SEXO Y NACIONALIDAD.
TERCER TRIMESTRE 2021**

	Sexo	Nacionalidad	Dato absoluto	Variación intertrimestral		Variación interanual	
				Absoluta	Relativa	Absoluta	Relativa
Castilla y León	Hombre	Española	36.391	-14.515	-28,51%	-20.147	-35,63%
		Extranjera	9.780	-1.214	-11,04%	1.386	16,50%
		Extranjera Unión Europea	4.616	-70	-1,49%	2.149	87,08%
		Extranjera no perteneciente a la Union Europea	5.164	-1.144	-18,14%	-763	-12,87%
		Total	46.172	-15.729	-25,41%	-18.761	-28,89%
	Mujer	Española	53.152	-9.079	-14,59%	-7.232	-11,98%
		Extranjera	12.113	-2.781	-18,67%	-1.086	-8,23%
		Extranjera Unión Europea	5.941	-1.066	-15,21%	1.271	27,22%
		Extranjera no perteneciente a la Union Europea	6.172	-1.715	-21,75%	-2.358	-27,64%
		Total	65.266	-11.860	-15,38%	-8.319	-11,31%
España	Hombre	Española	1.301.847	10.031	0,78%	-105.643	-7,51%
		Extranjera	305.675	-42.039	-12,09%	-44.230	-12,64%
		Extranjera Unión Europea	69.046	-16.904	-19,67%	-23.461	-25,36%
		Extranjera no perteneciente a la Union Europea	236.630	-25.135	-9,60%	-20.770	-8,07%
		Total	1.607.522	-32.007	-1,95%	-149.874	-8,53%
	Mujer	Española	1.435.548	-70.172	-4,66%	-75.144	-4,97%
		Extranjera	373.626	-24.967	-6,26%	-81.214	-17,86%
		Extranjera Unión Europea	94.682	-18.945	-16,67%	-15.841	-14,33%
		Extranjera no perteneciente a la Union Europea	278.944	-6.021	-2,11%	-65.373	-18,99%
		Total	1.809.173	-95.139	-5,00%	-156.358	-7,95%

Nota: Las estimaciones del número de parados inferiores a 5.000 están sujetas a fuertes variaciones, debidas al error de muestreo.

FUENTE: D. G. de Presupuestos y Estadística de la Junta de Castilla y León con datos del INE, "EPA Metodología 2021".

**TABLA 16. TASAS DE ACTIVIDAD Y PARO POR SEXO Y NACIONALIDAD.
TERCER TRIMESTRE 2021**

	Sexo	Nacionalidad	Tasa de actividad	Tasa de paro	Variación absoluta intertrimestral		Variación absoluta interanual	
					Tasa de actividad	Tasa de paro	Tasa de actividad	Tasa de paro
Castilla y León	Hombre	Española	58,29%	6,64%	-0,17	-2,57	-0,37	-3,52
		Extranjera	84,43%	19,70%	3,37	-4,47	2,21	0,93
		Extranjera Unión Europea	91,32%	20,04%	7,04	-4,02	13,56	8,40
		Extranjera no perteneciente a la Union Europea	79,25%	19,41%	0,46	-4,84	-7,44	-5,80
		Total	59,83%	7,72%	0,10	-2,63	-0,11	-3,08
	Mujer	Española	48,24%	11,45%	0,88	-2,19	0,98	-1,82
		Extranjera	69,15%	25,76%	-0,85	-4,11	-3,89	1,05
		Extranjera Unión Europea	71,98%	28,75%	-1,37	-2,42	1,36	7,10
		Extranjera no perteneciente a la Union Europea	67,08%	23,41%	-0,39	-5,38	-7,69	-3,36
		Total	49,62%	12,77%	0,70	-2,47	0,54	-1,71
España	Hombre	Española	62,72%	12,09%	0,70	-0,03	0,87	-1,18
		Extranjera	77,26%	18,86%	0,67	-3,00	0,88	-2,95
		Extranjera Unión Europea	74,97%	14,90%	-1,15	-3,11	-2,85	-3,22
		Extranjera no perteneciente a la Union Europea	78,22%	20,45%	1,43	-3,06	2,49	-3,09
		Total	64,31%	12,97%	0,71	-0,41	0,87	-1,42
	Mujer	Española	52,99%	15,03%	0,64	-0,96	2,02	-1,47
		Extranjera	63,93%	24,84%	-1,12	-0,86	-0,37	-4,83
		Extranjera Unión Europea	64,50%	21,99%	-2,57	-2,05	-2,64	-0,25
		Extranjera no perteneciente a la Union Europea	63,70%	25,98%	-0,50	-0,44	0,68	-7,26
		Total	54,25%	16,36%	0,42	-1,00	1,72	-2,03

Nota: La tasa de paro calculada a partir de estimaciones del número de parados inferiores a 5.000 están sujetas a fuertes variaciones, debidas al error de muestreo.

FUENTE: D. G. de Presupuestos y Estadística de la Junta de Castilla y León con datos del INE, "EPA Metodología 2021".

**TABLA 17. POBLACIÓN ACTIVA POR SEXO Y PROVINCIA.
TERCER TRIMESTRE 2021**

	Provincia	Dato absoluto	Variación intertrimestral		Variación interanual	
			Absoluta	Relativa	Absoluta	Relativa
Hombre	Ávila	39.185	-1.156	-2,87%	-3.626	-8,47%
	Burgos	94.244	-189	-0,20%	259	0,28%
	León	108.196	2.241	2,11%	4.286	4,12%
	Palencia	38.908	157	0,40%	-163	-0,42%
	Salamanca	80.711	2.262	2,88%	689	0,86%
	Segovia	42.666	-1.140	-2,60%	-492	-1,14%
	Soria	25.413	454	1,82%	654	2,64%
	Valladolid	126.495	-3.049	-2,35%	-5.644	-4,27%
	Zamora	41.996	217	0,52%	838	2,04%
	Castilla y León	597.815	-204	-0,03%	-3.200	-0,53%
	España	12.389.988	141.942	1,16%	178.387	1,46%
Mujer	Ávila	30.779	-1.750	-5,38%	-1.233	-3,85%
	Burgos	81.808	3.305	4,21%	4.344	5,61%
	León	96.384	5.189	5,69%	-600	-0,62%
	Palencia	32.993	-751	-2,23%	1.264	3,99%
	Salamanca	72.174	2.464	3,53%	7.899	12,29%
	Segovia	34.764	338	0,98%	845	2,49%
	Soria	19.052	-1.122	-5,56%	-1.163	-5,75%
	Valladolid	109.026	-2.713	-2,43%	-7.638	-6,55%
	Zamora	34.244	188	0,55%	-839	-2,39%
	Castilla y León	511.224	5.147	1,02%	2.881	0,57%
	España	11.057.708	90.257	0,82%	369.512	3,46%

FUENTE: D. G. de Presupuestos y Estadística de la Junta de Castilla y León con datos del INE, "EPA Metodología 2021".

**TABLA 18. POBLACIÓN OCUPADA POR SEXO Y PROVINCIA.
TERCER TRIMESTRE 2021**

	Provincia	Dato absoluto	Variación intertrimestral		Variación interanual	
			Absoluta	Relativa	Absoluta	Relativa
Hombre	Ávila	36.020	478	1,35%	-1.740	-4,61%
	Burgos	87.279	1.218	1,42%	2.427	2,86%
	León	97.791	6.413	7,02%	6.122	6,68%
	Palencia	35.920	606	1,72%	727	2,07%
	Salamanca	73.761	2.121	2,96%	3.245	4,60%
	Segovia	40.849	673	1,68%	905	2,26%
	Soria	24.070	2.212	10,12%	1.204	5,26%
	Valladolid	117.488	1.145	0,98%	-304	-0,26%
	Zamora	38.465	658	1,74%	2.976	8,39%
	Castilla y León	551.643	15.525	2,90%	15.562	2,90%
	España	10.782.466	173.949	1,64%	328.261	3,14%
Mujer	Ávila	25.492	686	2,77%	-27	-0,11%
	Burgos	72.775	3.916	5,69%	6.202	9,32%
	León	85.249	9.736	12,89%	6.456	8,19%
	Palencia	29.646	-627	-2,07%	2.056	7,45%
	Salamanca	59.925	2.251	3,90%	4.229	7,59%
	Segovia	30.254	734	2,49%	26	0,09%
	Soria	17.656	-630	-3,45%	-390	-2,16%
	Valladolid	95.290	548	0,58%	-6.615	-6,49%
	Zamora	29.672	394	1,35%	-737	-2,42%
	Castilla y León	445.959	17.008	3,96%	11.200	2,58%
	España	9.248.535	185.396	2,05%	525.870	6,03%

FUENTE: D. G. de Presupuestos y Estadística de la Junta de Castilla y León con datos del INE, "EPA Metodología 2021".

**TABLA 19. POBLACIÓN EN PARO POR SEXO Y PROVINCIA.
TERCER TRIMESTRE 2021**

	Provincia	Dato absoluto	Variación intertrimestral		Variación interanual	
			Absoluta	Relativa	Absoluta	Relativa
Hombre	Ávila	3.166	-1.634	-34,05%	-1.886	-37,34%
	Burgos	6.965	-1.407	-16,81%	-2.168	-23,74%
	León	10.405	-4.172	-28,62%	-1.837	-15,00%
	Palencia	2.988	-449	-13,07%	-890	-22,95%
	Salamanca	6.950	141	2,06%	-2.556	-26,89%
	Segovia	1.817	-1.814	-49,95%	-1.397	-43,46%
	Soria	1.343	-1.758	-56,69%	-550	-29,03%
	Valladolid	9.007	-4.194	-31,77%	-5.339	-37,22%
	Zamora	3.531	-441	-11,10%	-2.139	-37,72%
	Castilla y León	46.172	-15.729	-25,41%	-18.761	-28,89%
	España	1.607.522	-32.007	-1,95%	-149.874	-8,53%
Mujer	Ávila	5.286	-2.436	-31,55%	-1.206	-18,57%
	Burgos	9.034	-611	-6,34%	-1.858	-17,06%
	León	11.134	-4.547	-29,00%	-7.056	-38,79%
	Palencia	3.347	-125	-3,59%	-791	-19,12%
	Salamanca	12.249	214	1,77%	3.670	42,78%
	Segovia	4.510	-396	-8,06%	819	22,20%
	Soria	1.396	-491	-26,04%	-774	-35,66%
	Valladolid	13.737	-3.261	-19,19%	-1.023	-6,93%
	Zamora	4.572	-207	-4,32%	-101	-2,17%
	Castilla y León	65.266	-11.860	-15,38%	-8.319	-11,31%
	España	1.809.173	-95.139	-5,00%	-156.358	-7,95%

Nota: Las estimaciones del número de parados inferiores a 5.000 están sujetas a fuertes variaciones, debidas al error de muestreo.

FUENTE: D. G. de Presupuestos y Estadística de la Junta de Castilla y León con datos del INE, "EPA Metodología 2021".

**TABLA 20. TASAS DE ACTIVIDAD Y PARO POR SEXO Y PROVINCIA.
 TERCER TRIMESTRE 2021**

	Provincia	Tasa de actividad	Tasa de paro	Variación absoluta intertrimestral		Variación absoluta interanual	
				Tasa de actividad	Tasa de paro	Tasa de actividad	Tasa de paro
Hombre	Ávila	57,44%	8,08%	-1,19	-3,82	-5,79	-3,72
	Burgos	62,77%	7,39%	-0,05	-1,48	0,02	-2,33
	León	56,86%	9,62%	1,38	-4,14	2,66	-2,16
	Palencia	59,38%	7,68%	0,43	-1,19	0,31	-2,25
	Salamanca	59,78%	8,61%	1,77	-0,07	0,91	-3,27
	Segovia	65,33%	4,26%	-1,47	-4,03	-0,87	-3,19
	Soria	66,16%	5,29%	0,99	-7,14	1,81	-2,36
	Valladolid	59,53%	7,12%	-1,37	-3,07	-2,35	-3,74
	Zamora	56,86%	8,41%	0,13	-1,10	1,48	-5,37
	Castilla y León	59,83%	7,72%	0,10	-2,63	-0,11	-3,08
España	64,31%	12,97%	0,71	-0,41	0,87	-1,42	
Mujer	Ávila	46,08%	17,18%	-2,35	-6,57	-2,11	-3,11
	Burgos	54,99%	11,04%	2,20	-1,24	3,05	-3,02
	León	47,61%	11,55%	2,67	-5,64	0,10	-7,20
	Palencia	49,06%	10,15%	-0,58	-0,14	2,36	-2,90
	Salamanca	50,52%	16,97%	2,17	-0,29	6,22	3,62
	Segovia	53,69%	12,97%	0,46	-1,28	1,15	2,09
	Soria	51,55%	7,33%	-2,98	-2,03	-2,75	-3,41
	Valladolid	48,31%	12,60%	-0,93	-2,61	-3,25	-0,05
	Zamora	45,87%	13,35%	0,38	-0,68	-0,96	0,03
	Castilla y León	49,62%	12,77%	0,70	-2,47	0,54	-1,71
España	54,25%	16,36%	0,42	-1,00	1,72	-2,03	

Nota: La tasa de paro calculada a partir de estimaciones del número de parados inferiores a 5.000 están sujetas a fuertes variaciones, debidas al error de muestreo.
 FUENTE: D. G. de Presupuestos y Estadística de la Junta de Castilla y León con datos del INE, "EPA Metodología 2021".

**TABLA 21. POBLACIÓN OCUPADA POR SEXO Y TIPO DE JORNADA LABORAL.
TERCER TRIMESTRE 2021**

Sexo	Tipo de jornada laboral	CyL	España	Variación intertrimestral				Variación interanual			
				Absoluta		Relativa		Absoluta		Relativa	
				CyL	España	CyL	España	CyL	España	CyL	España
Hombre	A tiempo completo	518.201	10.093.639	19.339	214.462	3,88%	2,17%	11.507	352.355	2,27%	3,62%
	A tiempo parcial	33.442	688.827	-3.814	-40.512	-10,24%	-5,55%	4.055	-24.094	13,80%	-3,38%
	Total	551.643	10.782.466	15.525	173.949	2,90%	1,64%	15.562	328.261	2,90%	3,14%
Mujer	A tiempo completo	338.533	7.240.266	13.596	283.187	4,18%	4,07%	17.769	459.427	5,54%	6,78%
	A tiempo parcial	107.426	2.008.269	3.412	-97.791	3,28%	-4,64%	-6.570	66.443	-5,76%	3,42%
	Total	445.959	9.248.535	17.008	185.396	3,96%	2,05%	11.200	525.870	2,58%	6,03%
Total	A tiempo completo	856.734	17.333.905	32.935	497.649	4,00%	2,96%	29.276	811.783	3,54%	4,91%
	A tiempo parcial	140.868	2.697.096	-403	-138.304	-0,29%	-4,88%	-2.515	42.349	-1,75%	1,60%
	Total	997.602	20.031.001	32.533	359.345	3,37%	1,83%	26.761	854.131	2,76%	4,45%

FUENTE: D. G. de Presupuestos y Estadística de la Junta de Castilla y León con datos del INE, "EPA Metodología 2021".

**TABLA 22. POBLACIÓN OCUPADA ASALARIADA POR SEXO Y TIPO DE CONTRATO.
TERCER TRIMESTRE 2021**

Sexo	Tipo de contrato	CyL	España	Variación intertrimestral				Variación interanual			
				Absoluta		Relativa		Absoluta		Relativa	
				CyL	España	CyL	España	CyL	España	CyL	España
Hombre	De duración indefinida	335.178	6.681.051	3.535	76.285	1,07%	1,15%	2.383	155.870	0,72%	2,39%
	Temporal	92.886	2.070.784	8.162	138.372	9,63%	7,16%	10.879	137.528	13,27%	7,11%
	Total	428.064	8.751.835	11.697	214.656	2,81%	2,51%	13.262	293.398	3,20%	3,47%
Mujer	De duración indefinida	278.908	5.834.160	9.846	68.699	3,66%	1,19%	5.685	144.851	2,08%	2,55%
	Temporal	111.197	2.330.555	6.282	125.786	5,99%	5,71%	10.917	370.253	10,89%	18,89%
	Total	390.105	8.164.716	16.128	194.485	4,31%	2,44%	16.602	515.104	4,44%	6,73%
Total	De duración indefinida	614.086	12.515.211	13.381	144.983	2,23%	1,17%	8.068	300.721	1,33%	2,46%
	Temporal	204.082	4.401.339	14.444	264.158	7,62%	6,38%	21.796	507.781	11,96%	13,04%
	Total	818.169	16.916.551	27.825	409.141	3,52%	2,48%	29.864	808.502	3,79%	5,02%

FUENTE: D. G. de Presupuestos y Estadística de la Junta de Castilla y León con datos del INE, "EPA Metodología 2021".

**TABLA 23. POBLACIÓN EN PARO POR SEXO Y TIEMPO DE BÚSQUEDA DE EMPLEO.
TERCER TRIMESTRE 2021**

Sexo	Tiempo de búsqueda de empleo	CyL	España	Variación intertrimestral				Variación interanual			
				Absoluta		Relativa		Absoluta		Relativa	
				CyL	España	CyL	España	CyL	España	CyL	España
Hombre	Menos de 6 meses	13.998	552.452	-6.439	19.886	-31,51%	3,73%	-5.740	-142.023	-29,08%	-20,45%
	De 6 meses a menos de 1 año	7.980	215.701	-1.268	-38.096	-13,71%	-15,01%	-2.368	-72.438	-22,89%	-25,14%
	De 1 año a menos de 2 años	8.146	337.612	-3.507	-38.801	-30,10%	-10,31%	-886	110.791	-9,81%	48,85%
	2 años o más	12.806	396.715	-4.432	-3.646	-25,71%	-0,91%	-5.717	23.011	-30,86%	6,16%
	Ya ha encontrado empleo	3.243	105.042	-83	28.650	-2,48%	37,50%	-4.050	-69.215	-55,54%	-39,72%
	Total	46.172	1.607.522	-15.729	-32.007	-25,41%	-1,95%	-18.761	-149.874	-28,89%	-8,53%
Mujer	Menos de 6 meses	19.857	536.735	-4.332	-28.924	-17,91%	-5,11%	-4.173	-165.652	-17,37%	-23,58%
	De 6 meses a menos de 1 año	8.947	232.108	-3.307	-68.889	-26,98%	-22,89%	-4.211	-120.073	-32,00%	-34,09%
	De 1 año a menos de 2 años	11.698	360.557	-4.463	-60.820	-27,62%	-14,43%	-451	79.070	-3,71%	28,09%
	2 años o más	19.352	543.702	-2.931	6.267	-13,15%	1,17%	3.021	89.213	18,50%	19,63%
	Ya ha encontrado empleo	5.411	136.070	3.173	57.227	141,76%	72,58%	-2.505	-38.917	-31,64%	-22,24%
	Total	65.266	1.809.173	-11.860	-95.139	-15,38%	-5,00%	-8.319	-156.358	-11,31%	-7,95%
Total	Menos de 6 meses	33.855	1.089.187	-10.771	-9.039	-24,14%	-0,82%	-9.913	-307.675	-22,65%	-22,03%
	De 6 meses a menos de 1 año	16.927	447.809	-4.575	-106.985	-21,28%	-19,28%	-6.579	-192.510	-27,99%	-30,06%
	De 1 año a menos de 2 años	19.843	698.169	-7.971	-99.621	-28,66%	-12,49%	-1.336	189.861	-6,31%	37,35%
	2 años o más	32.158	940.418	-7.363	2.622	-18,63%	0,28%	-2.696	112.224	-7,74%	13,55%
	Ya ha encontrado empleo	8.654	241.112	3.090	85.877	55,55%	55,32%	-6.555	-108.132	-43,10%	-30,96%
	Total	111.437	3.416.695	-27.589	-127.146	-19,84%	-3,59%	-27.080	-306.232	-19,55%	-8,23%

Nota: Las estimaciones del número de parados inferiores a 5.000 están sujetas a fuertes variaciones, debidas al error de muestreo.

FUENTE: D. G. de Presupuestos y Estadística de la Junta de Castilla y León con datos del INE, "EPA Metodología 2021".

**TABLA 24. POBLACIÓN INACTIVA POR SEXO Y GRUPO DE EDAD.
TERCER TRIMESTRE 2021**

Sexo	Grupo de edad	CyL	España	Variación intertrimestral				Variación interanual			
				Absoluta		Relativa		Absoluta		Relativa	
				CyL	España	CyL	España	CyL	España	CyL	España
Hombre	Menor de 25 años	60.872	1.325.913	-3.545	-59.391	-5,50%	-4,29%	880	-30.465	1,47%	-2,25%
	De 16 a 19 años	37.982	832.098	-1.007	-15.323	-2,58%	-1,81%	2.234	1.740	6,25%	0,21%
	De 20 a 24 años	22.891	493.816	-2.537	-44.068	-9,98%	-8,19%	-1.354	-32.205	-5,59%	-6,12%
	De 25 o más años	340.558	5.551.406	1.688	-75.271	0,50%	-1,34%	-1.236	-130.648	-0,36%	-2,30%
	De 25 a 54 años	39.201	810.831	2.959	-44.390	8,17%	-5,19%	5.644	-141.117	16,82%	-14,82%
	De 55 y más años	301.357	4.740.575	-1.272	-30.881	-0,42%	-0,65%	-6.880	10.468	-2,23%	0,22%
	Total	401.431	6.877.319	-1.857	-134.662	-0,46%	-1,92%	-356	-161.113	-0,09%	-2,29%
Mujer	Menor de 25 años	62.428	1.329.470	-6.223	-56.682	-9,06%	-4,09%	1.906	-63.477	3,15%	-4,56%
	De 16 a 19 años	35.627	798.447	-3.368	-30.384	-8,64%	-3,67%	7	-26.198	0,02%	-3,18%
	De 20 a 24 años	26.801	531.023	-2.855	-26.298	-9,63%	-4,72%	1.899	-37.279	7,63%	-6,56%
	De 25 o más años	456.541	7.994.819	-3.153	-24.680	-0,69%	-0,31%	-10.328	-269.799	-2,21%	-3,26%
	De 25 a 54 años	75.486	1.649.076	1.800	-29.843	2,44%	-1,78%	-2.883	-239.941	-3,68%	-12,70%
	De 55 y más años	381.054	6.345.743	-4.952	5.164	-1,28%	0,08%	-7.445	-29.858	-1,92%	-0,47%
	Total	518.969	9.324.289	-9.375	-81.362	-1,77%	-0,87%	-8.421	-333.275	-1,60%	-3,45%
Total	Menor de 25 años	123.301	2.655.384	-9.768	-116.073	-7,34%	-4,19%	2.786	-93.942	2,31%	-3,42%
	De 16 a 19 años	73.609	1.630.545	-4.375	-45.707	-5,61%	-2,73%	2.241	-24.458	3,14%	-1,48%
	De 20 a 24 años	49.692	1.024.839	-5.393	-70.366	-9,79%	-6,42%	545	-69.484	1,11%	-6,35%
	De 25 o más años	797.099	13.546.225	-1.465	-99.951	-0,18%	-0,73%	-11.563	-400.447	-1,43%	-2,87%
	De 25 a 54 años	114.688	2.459.907	4.759	-74.234	4,33%	-2,93%	2.761	-381.057	2,47%	-13,41%
	De 55 y más años	682.411	11.086.318	-6.224	-25.717	-0,90%	-0,23%	-14.325	-19.389	-2,06%	-0,17%
	Total	920.399	16.201.609	-11.233	-216.024	-1,21%	-1,32%	-8.777	-494.389	-0,94%	-2,96%

FUENTE: D. G. de Presupuestos y Estadística de la Junta de Castilla y León con datos del INE, "EPA Metodología 2021".

**TABLA 25. POBLACIÓN INACTIVA POR SEXO Y SITUACIÓN DE INACTIVIDAD.
TERCER TRIMESTRE 2021**

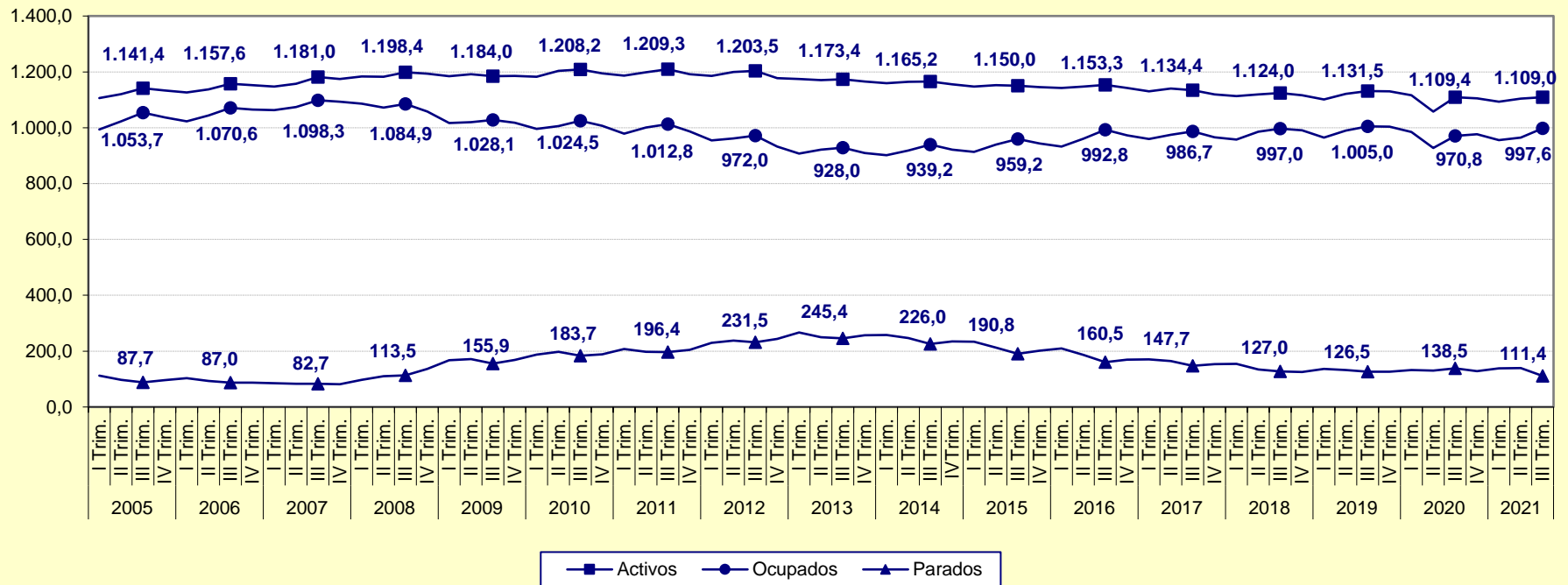
Sexo	Situación de inactividad	CyL	España	Variación intertrimestral				Variación interanual			
				Absoluta		Relativa		Absoluta		Relativa	
				CyL	España	CyL	España	CyL	España	CyL	España
Hombre	Estudiante	67.786	1.407.197	-2.346	-79.235	-3,34%	-5,33%	8.982	57.737	15,27%	4,28%
	Jubilado	266.521	4.037.931	-1.075	30.033	-0,40%	0,75%	-2.698	21.664	-1,00%	0,54%
	Labores del hogar	19.200	424.860	2.500	-15.384	14,97%	-3,49%	-1.746	-85.740	-8,33%	-16,79%
	Incapacitado permanente	24.705	487.061	-3.010	-127.323	-10,86%	-20,72%	-6.029	-138.867	-19,62%	-22,19%
	Percibiendo una pensión distinta de la de jubilación	12.008	211.370	3.413	37.692	39,72%	21,70%	2.515	30.977	26,49%	17,17%
	Otra ⁽¹⁾	11.212	308.901	-1.340	19.555	-10,67%	6,76%	-1.380	-46.883	-10,96%	-13,18%
	Total	401.431	6.877.319	-1.857	-134.662	-0,46%	-1,92%	-356	-161.113	-0,09%	-2,29%
Mujer	Estudiante	72.111	1.505.504	-12.889	-98.814	-15,16%	-6,16%	10.021	75.945	16,14%	5,31%
	Jubilado	138.832	2.576.047	-3.687	27.676	-2,59%	1,09%	8.955	99.004	6,90%	4,00%
	Labores del hogar	179.856	3.065.765	698	53.778	0,39%	1,79%	-21.004	-334.405	-10,46%	-9,83%
	Incapacitado permanente	24.045	490.143	-3.668	-140.741	-13,24%	-22,31%	-9.843	-160.556	-29,05%	-24,67%
	Percibiendo una pensión distinta de la de jubilación	97.614	1.502.772	12.085	65.195	14,13%	4,54%	5.861	28.660	6,39%	1,94%
	Otra ⁽¹⁾	6.510	184.059	-1.914	11.545	-22,72%	6,69%	-2.411	-41.924	-27,03%	-18,55%
	Total	518.969	9.324.289	-9.375	-81.362	-1,77%	-0,87%	-8.421	-333.275	-1,60%	-3,45%
Total	Estudiante	139.897	2.912.701	-15.234	-178.049	-9,82%	-5,76%	19.003	133.682	15,72%	4,81%
	Jubilado	405.354	6.613.977	-4.763	57.709	-1,16%	0,88%	6.258	120.668	1,57%	1,86%
	Labores del hogar	199.056	3.490.625	3.199	38.394	1,63%	1,11%	-22.750	-420.145	-10,26%	-10,74%
	Incapacitado permanente	48.750	977.203	-6.679	-268.064	-12,05%	-21,53%	-15.872	-299.423	-24,56%	-23,45%
	Percibiendo una pensión distinta de la de jubilación	109.621	1.714.142	15.498	102.887	16,47%	6,39%	8.376	59.637	8,27%	3,60%
	Otra ⁽¹⁾	17.722	492.960	-3.254	31.099	-15,51%	6,73%	-3.791	-88.807	-17,62%	-15,27%
	Total	920.399	16.201.609	-11.233	-216.024	-1,21%	-1,32%	-8.777	-494.389	-0,94%	-2,96%

Nota: ⁽¹⁾ La categoría 'Otra' incluye a los inactivos que no mencionan ninguna situación de inactividad y declaran estar buscando empleo o trabajar.

FUENTE: D. G. de Presupuestos y Estadística de la Junta de Castilla y León con datos del INE, "EPA Metodología 2021".



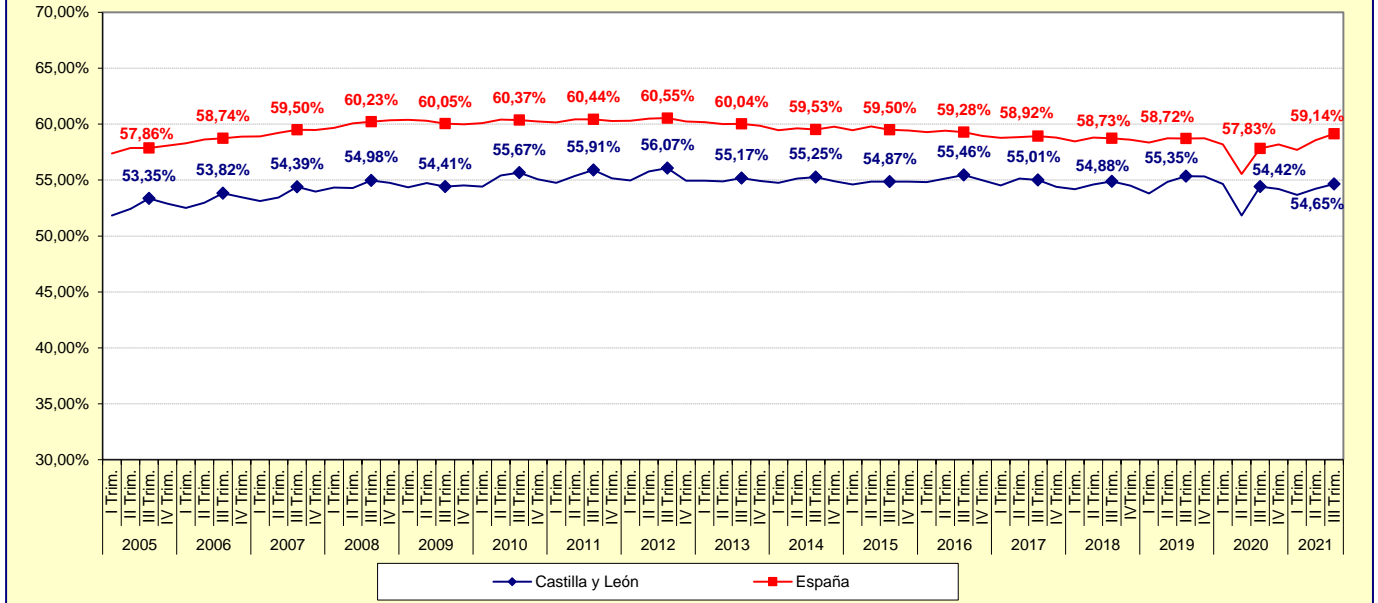
Gráfico 1. Evolución de la Población activa, ocupada y en paro. Castilla y León. Primer trimestre 2005 - Tercer trimestre 2021



Nota: Entre 2005 y 2013 los datos corresponden a la serie con Metodología 2005 y base censal revisada con la Metodología 2005 Base 2011. Entre 2014 y 2020 a la serie con Metodología 2005 Base 2011. Desde 2021 a la Metodología 2021.

FUENTE: D. G. de Presupuestos y Estadística de la Junta de Castilla y León con datos del INE, "EPA".

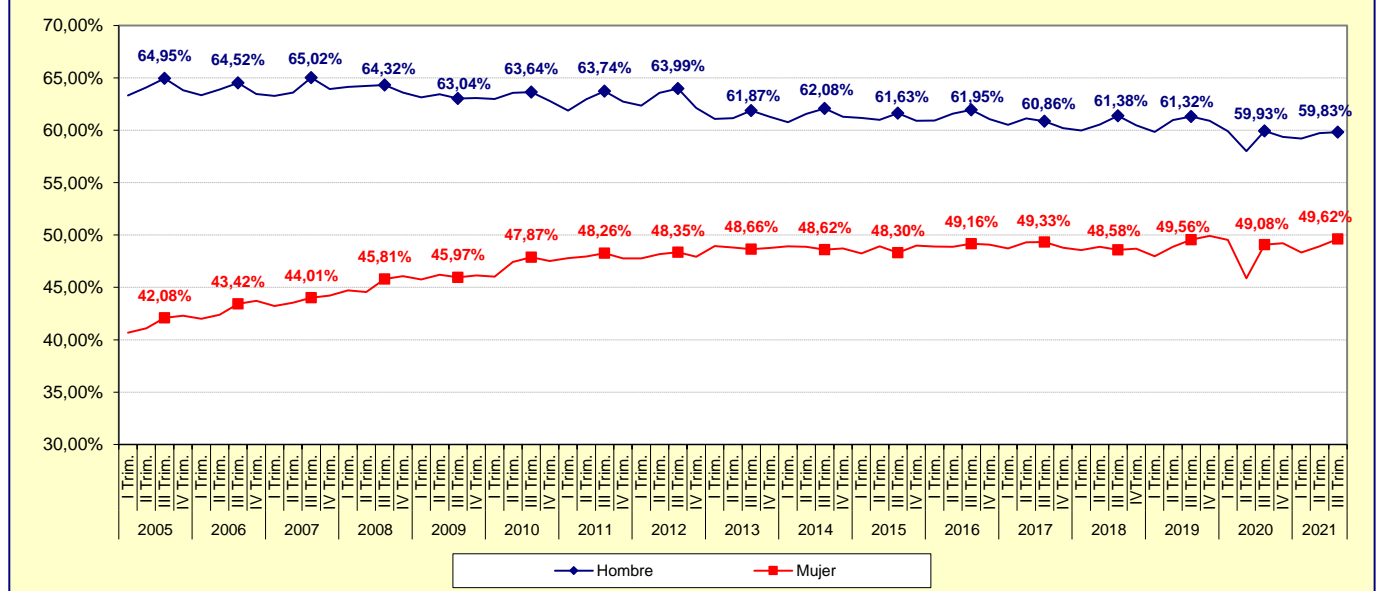
Gráfico 2. Evolución de la Tasa de actividad. Castilla y León y España. Primer trimestre 2005 - Tercer trimestre 2021



Nota: Entre 2005 y 2013 los datos corresponden a la serie con Metodología 2005 y base censal revisada con la Metodología 2005 Base 2011. Entre 2014 y 2020 a la serie con Metodología 2005 Base 2011. Desde 2021 a la Metodología 2021.

FUENTE: D. G. de Presupuestos y Estadística de la Junta de Castilla y León con datos del INE, "EPA".

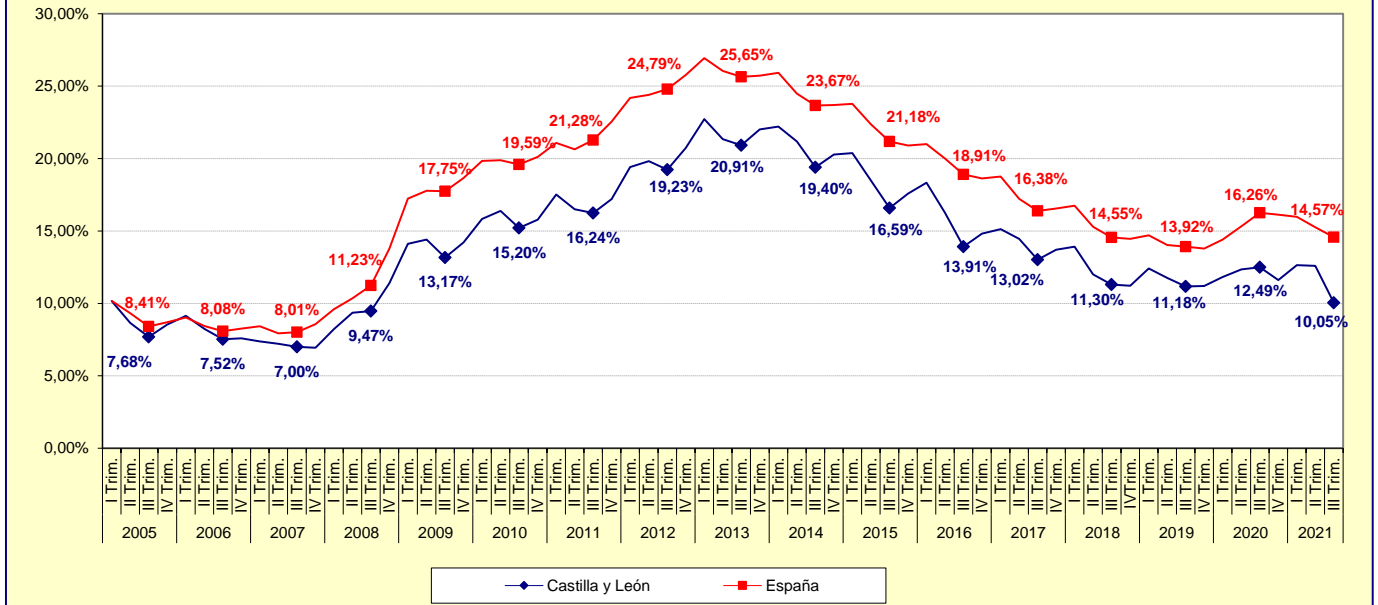
Gráfico 3. Evolución de la Tasa de actividad por Sexo. Castilla y León. Primer trimestre 2005 - Tercer trimestre 2021



Nota: Entre 2005 y 2013 los datos corresponden a la serie con Metodología 2005 y base censal revisada con la Metodología 2005 Base 2011. Entre 2014 y 2020 a la serie con Metodología 2005 Base 2011. Desde 2021 a la Metodología 2021.

FUENTE: D. G. de Presupuestos y Estadística de la Junta de Castilla y León con datos del INE, "EPA".

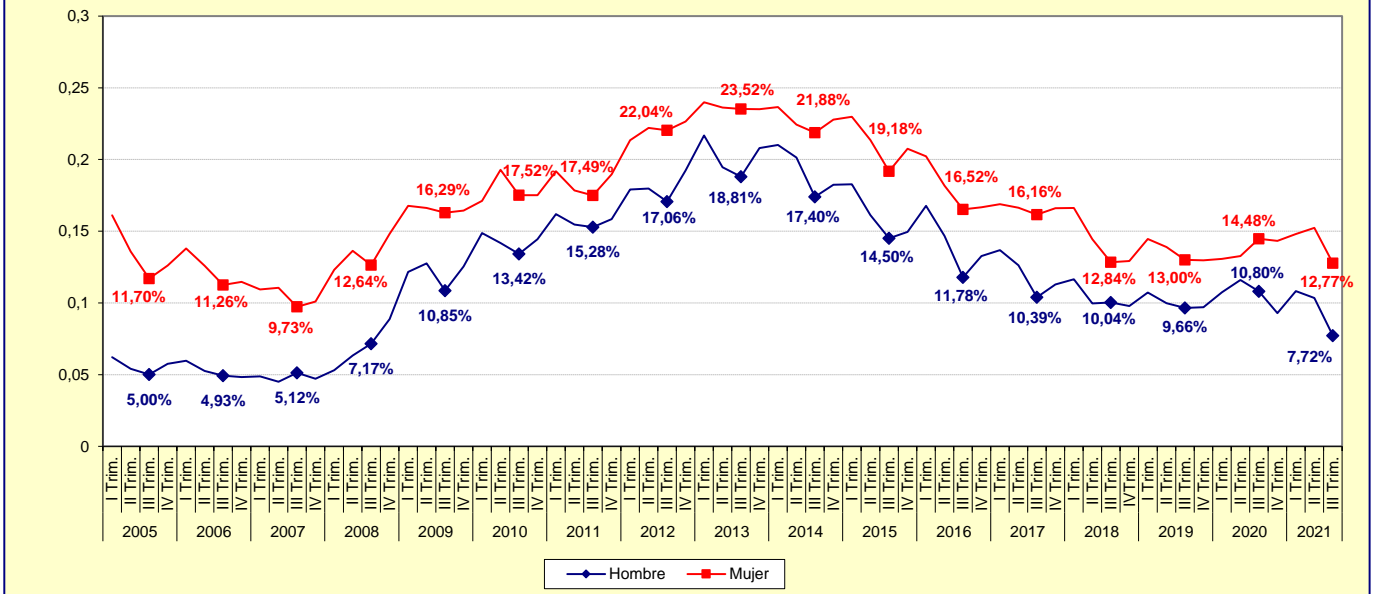
Gráfico 4. Evolución de la Tasa de paro. Castilla y León y España. Primer trimestre 2005 - Tercer trimestre 2021



Nota: Entre 2005 y 2013 los datos corresponden a la serie con Metodología 2005 y base censal revisada con la Metodología 2005 Base 2011. Entre 2014 y 2020 a la serie con Metodología 2005 Base 2011. Desde 2021 a la Metodología 2021.

FUENTE: D. G. de Presupuestos y Estadística de la Junta de Castilla y León con datos del INE, "EPA".

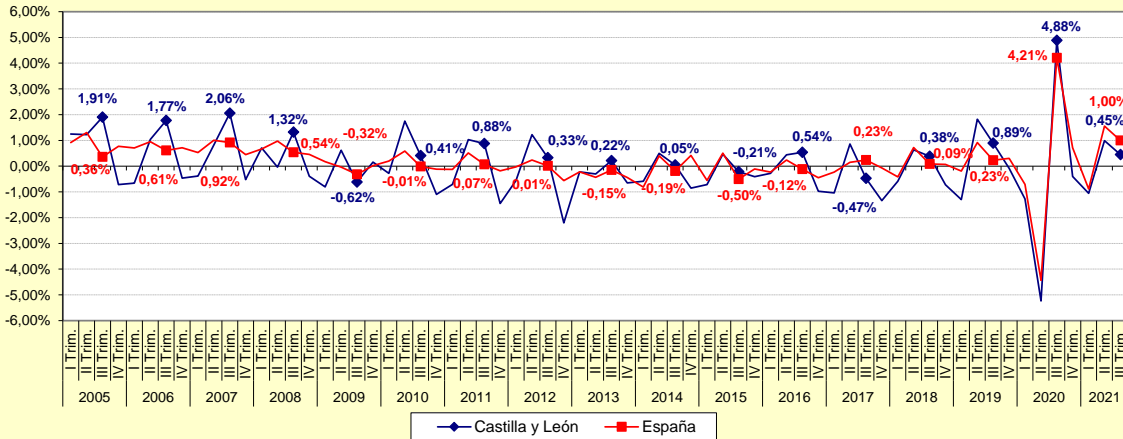
Gráfico 5. Evolución de la Tasa de paro por Sexo. Castilla y León. Primer trimestre 2005 - Tercer trimestre 2021



Nota: Entre 2005 y 2013 los datos corresponden a la serie con Metodología 2005 y base censal revisada con la Metodología 2005 Base 2011. Entre 2014 y 2020 a la serie con Metodología 2005 Base 2011. Desde 2021 a la Metodología 2021.

FUENTE: D. G. de Presupuestos y Estadística de la Junta de Castilla y León con datos del INE, "EPA".

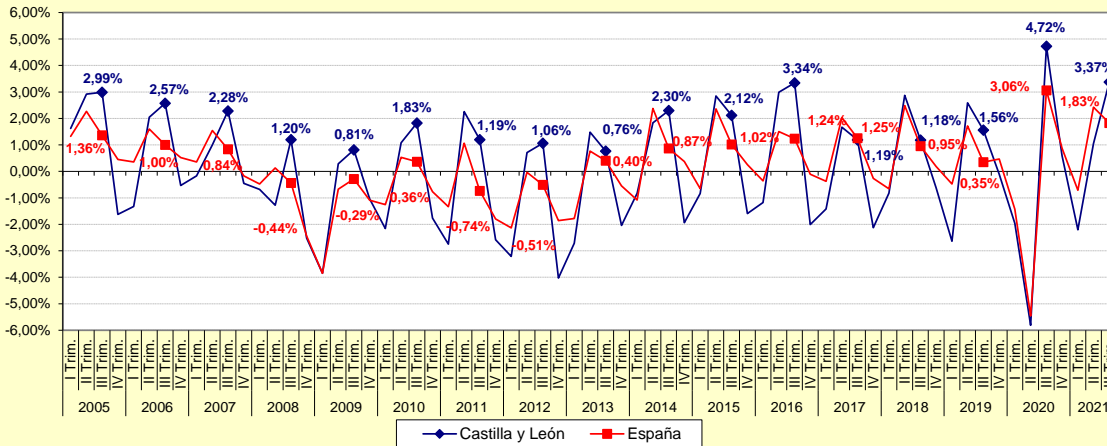
Gráfico 6. Evolución de la variación relativa intertrimestral de la Población activa. Castilla y León y España. Primer trimestre 2005 - Tercer trimestre 2021



Nota: Entre 2005 y 2013 los datos corresponden a la serie con Metodología 2005 y base censal revisada con la Metodología 2005 Base 2011. Entre 2014 y 2020 a la serie con Metodología 2005 Base 2011. Desde 2021 a la Metodología 2021.

FUENTE: D. G. de Presupuestos y Estadística de la Junta de Castilla y León con datos del INE, "EPA".

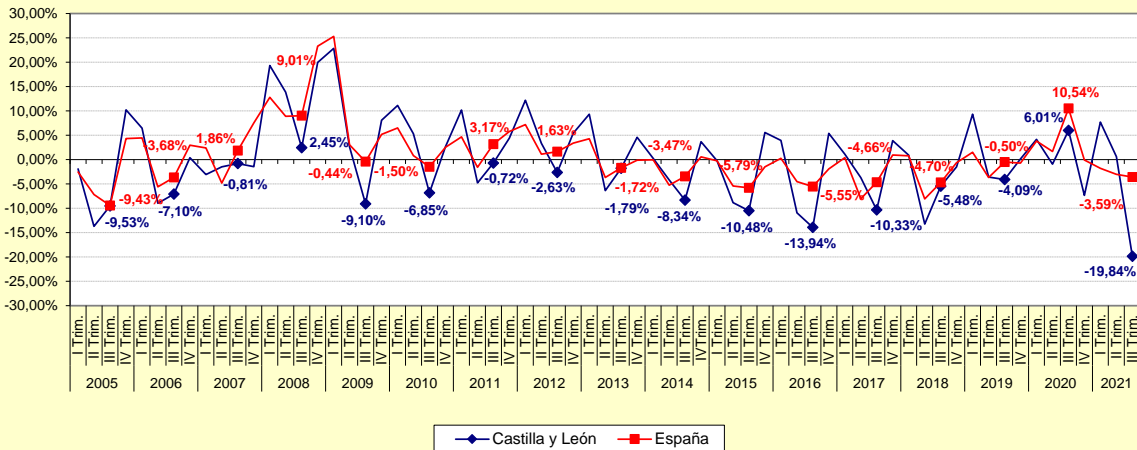
Gráfico 7. Evolución de la variación relativa intertrimestral de la Población ocupada. Castilla y León y España. Primer trimestre 2005 - Tercer trimestre 2021



Nota: Entre 2005 y 2013 los datos corresponden a la serie con Metodología 2005 y base censal revisada con la Metodología 2005 Base 2011. Entre 2014 y 2020 a la serie con Metodología 2005 Base 2011. Desde 2021 a la Metodología 2021.

FUENTE: D. G. de Presupuestos y Estadística de la Junta de Castilla y León con datos del INE, "EPA".

Gráfico 8. Evolución de la variación relativa intertrimestral de la Población en paro. Castilla y León y España. Primer trimestre 2005 - Tercer trimestre 2021



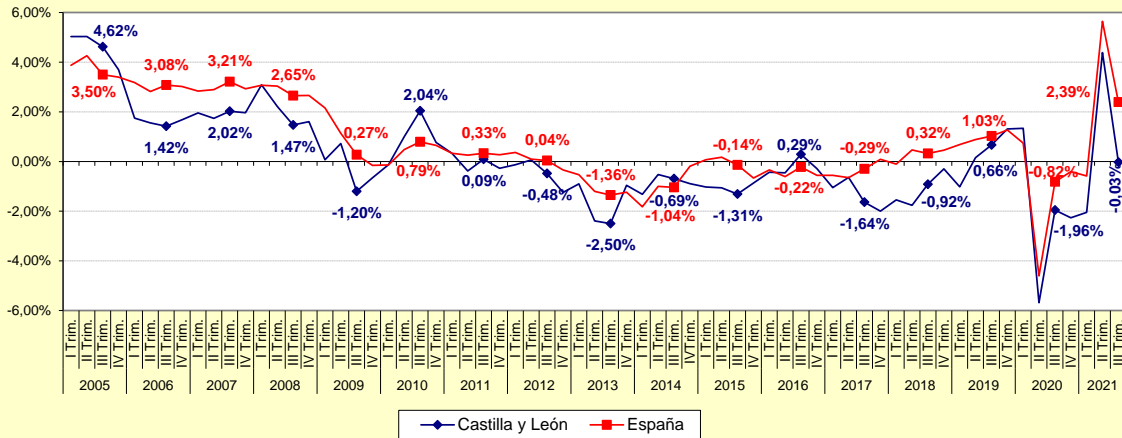
Notas:

(1) Entre 2005 y 2013 los datos corresponden a la serie con Metodología 2005 y base censal revisada con la Metodología 2005 Base 2011. Entre 2014 y 2020 a la serie con Metodología 2005 Base 2011. Desde 2021 a la Metodología 2021.

(2) Las variaciones calculadas con estimaciones del número de parados inferiores a 5.000 están sujetas a fuertes variaciones, debidas al error de muestreo.

FUENTE: D. G. de Presupuestos y Estadística de la Junta de Castilla y León con datos del INE, "EPA".

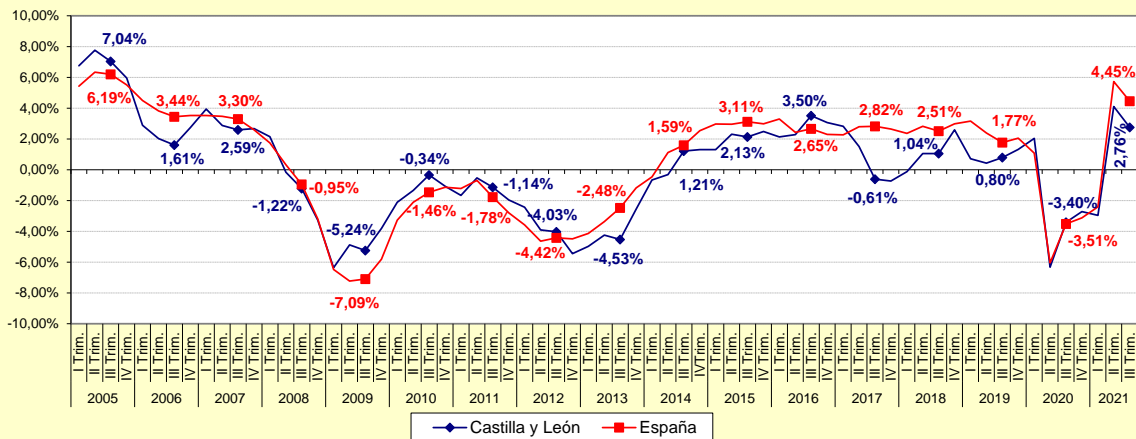
Gráfico 9. Evolución de la variación relativa interanual de la Población activa. Castilla y León y España. Primer trimestre 2005 - Tercer trimestre 2021



Nota: Entre 2005 y 2013 los datos corresponden a la serie con Metodología 2005 y base censal revisada con la Metodología 2005 Base 2011. Entre 2014 y 2020 a la serie con Metodología 2005 Base 2011. Desde 2021 a la Metodología 2021.

FUENTE: D. G. de Presupuestos y Estadística de la Junta de Castilla y León con datos del INE, "EPA".

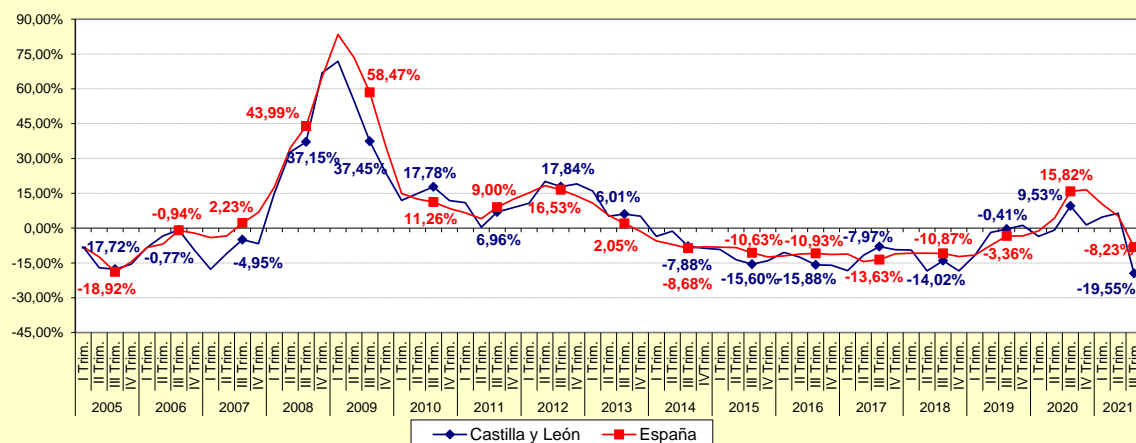
Gráfico 10. Evolución de la variación relativa interanual de la Población ocupada. Castilla y León y España. Primer trimestre 2005 - Tercer trimestre 2021



Nota: Entre 2005 y 2013 los datos corresponden a la serie con Metodología 2005 y base censal revisada con la Metodología 2005 Base 2011. Entre 2014 y 2020 a la serie con Metodología 2005 Base 2011. Desde 2021 a la Metodología 2021.

FUENTE: D. G. de Presupuestos y Estadística de la Junta de Castilla y León con datos del INE, "EPA".

Gráfico 11. Evolución de la variación relativa interanual de la Población en paro. Castilla y León y España. Primer trimestre 2005 - Tercer trimestre 2021



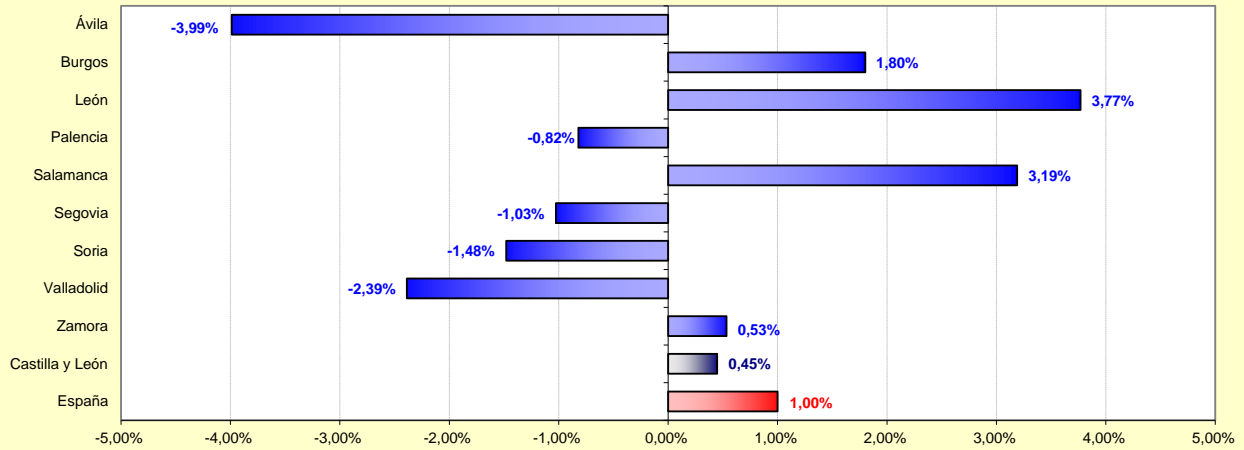
Notas:

(1) Entre 2005 y 2013 los datos corresponden a la serie con Metodología 2005 y base censal revisada con la Metodología 2005 Base 2011. Entre 2014 y 2020 a la serie con Metodología 2005 Base 2011. Desde 2021 a la Metodología 2021.

(2) Las variaciones calculadas con estimaciones del número de parados inferiores a 5.000 están sujetas a fuertes variaciones, debidas al error de muestreo.

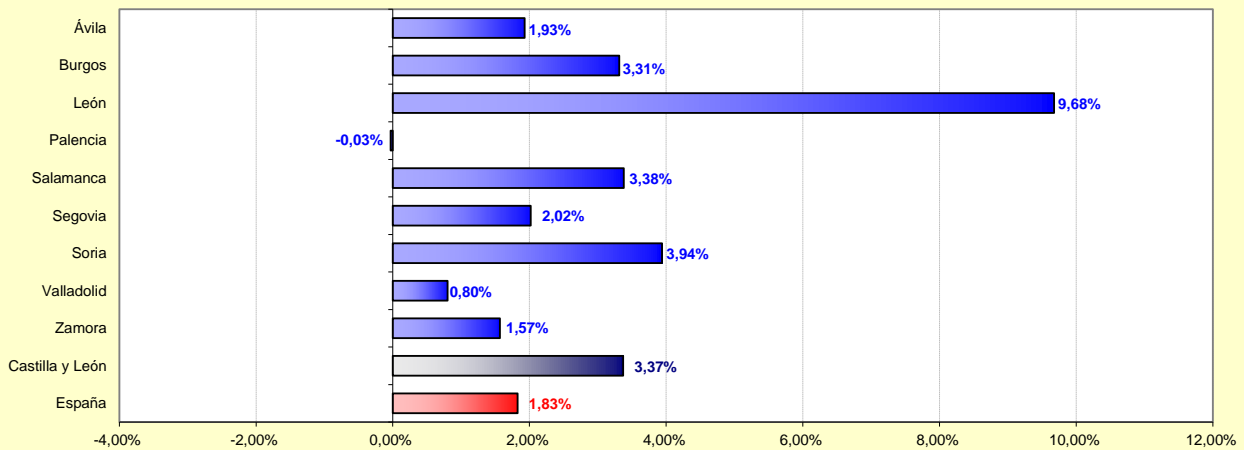
FUENTE: D. G. de Presupuestos y Estadística de la Junta de Castilla y León con datos del INE, "EPA".

Gráfico 12. Variación relativa intertrimestral de la Población activa por Provincia. Castilla y León y España. Tercer trimestre 2021



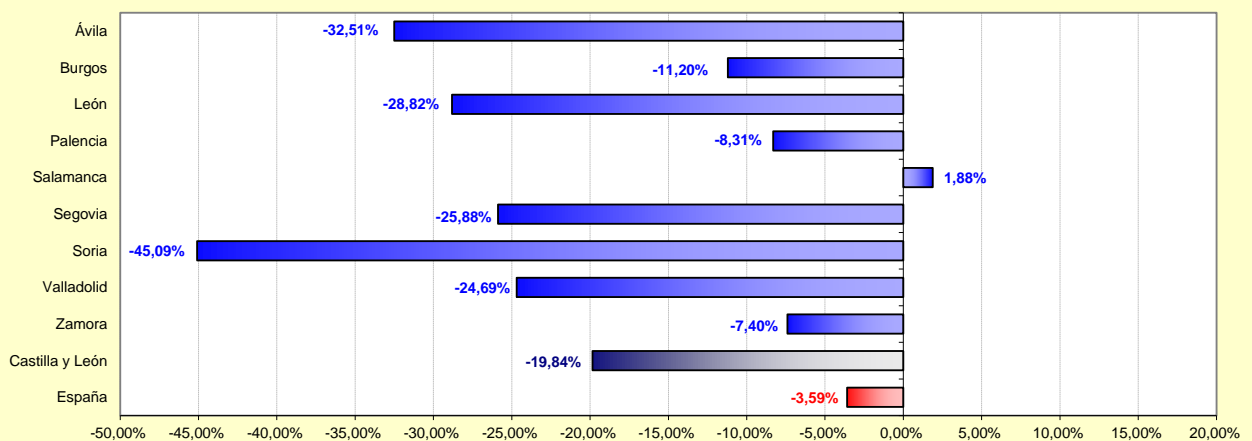
FUENTE: D. G. de Presupuestos y Estadística de la Junta de Castilla y León con datos del INE, "EPA Metodología 2021".

Gráfico 13. Variación relativa intertrimestral de la Población ocupada por Provincia. Castilla y León y España. Tercer trimestre 2021



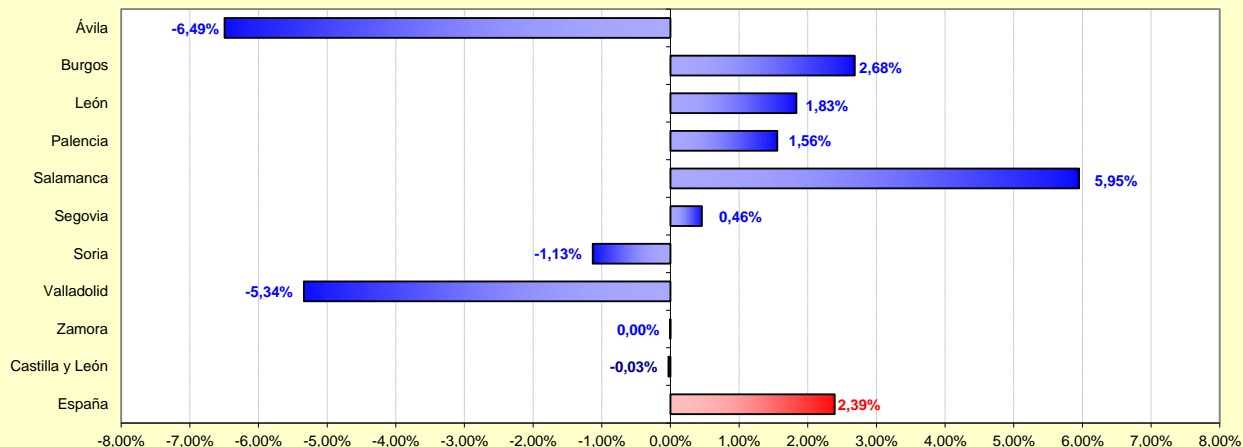
FUENTE: D. G. de Presupuestos y Estadística de la Junta de Castilla y León con datos del INE, "EPA Metodología 2021".

Gráfico 14. Variación relativa intertrimestral de la Población en paro por Provincia. Castilla y León y España. Tercer trimestre 2021



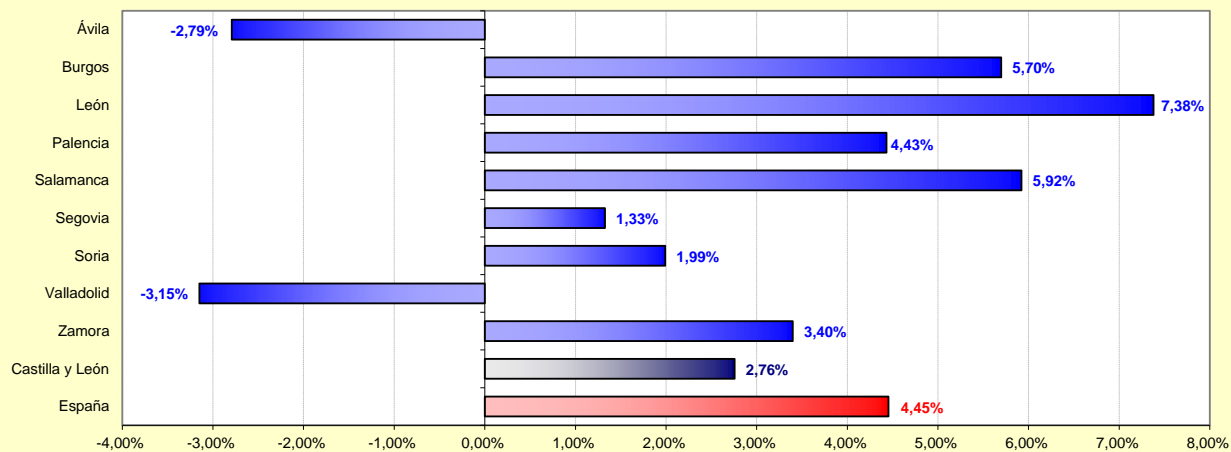
Nota: Las variaciones calculadas con estimaciones del número de parados inferiores a 5.000 están sujetas a fuertes variaciones, debidas al error de muestreo.
 FUENTE: D. G. de Presupuestos y Estadística de la Junta de Castilla y León con datos del INE, "EPA Metodología 2021".

Gráfico 15. Variación relativa interanual de la Población activa por Provincia. Castilla y León y España. Tercer trimestre 2021



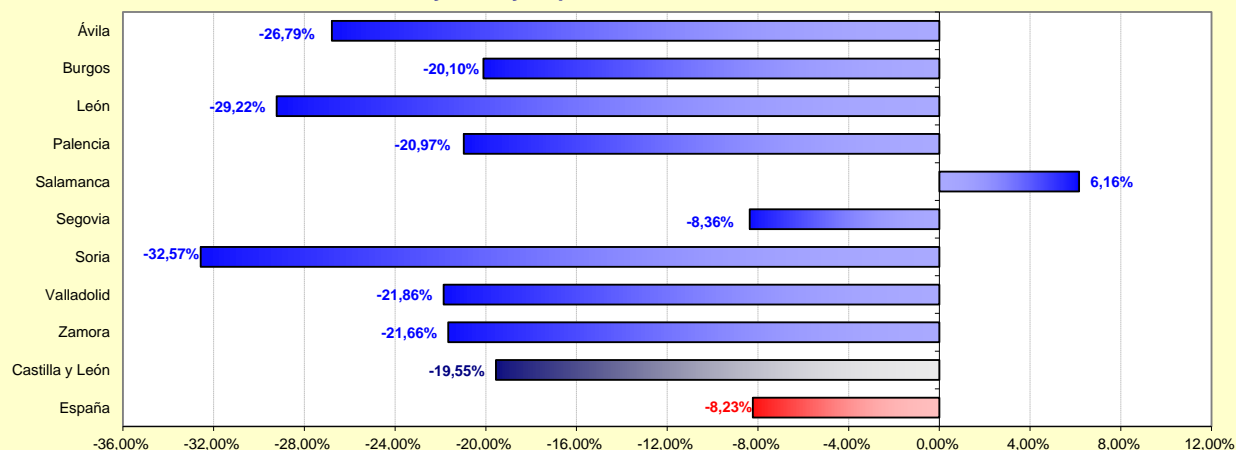
FUENTE: D. G. de Presupuestos y Estadística de la Junta de Castilla y León con datos del INE, "EPA Metodología 2021".

Gráfico 16. Variación relativa interanual de la Población ocupada por Provincia. Castilla y León y España. Tercer trimestre 2021



FUENTE: D. G. de Presupuestos y Estadística de la Junta de Castilla y León con datos del INE, "EPA Metodología 2021".

Gráfico 17. Variación relativa interanual de la Población en paro por Provincia. Castilla y León y España. Tercer trimestre 2021

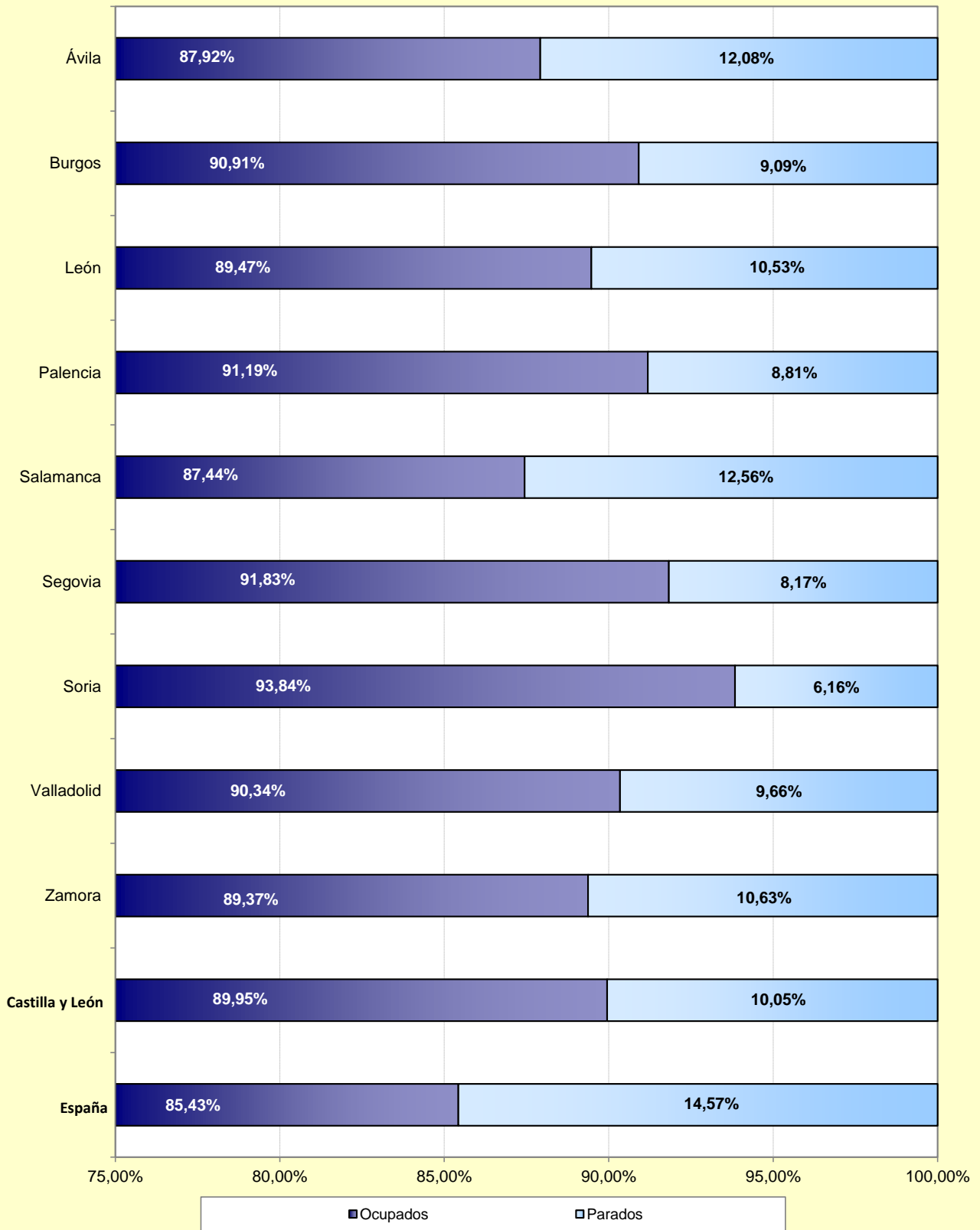


Nota: Las variaciones calculadas con estimaciones del número de parados inferiores a 5.000 están sujetas a fuertes variaciones, debidas al error de muestreo.

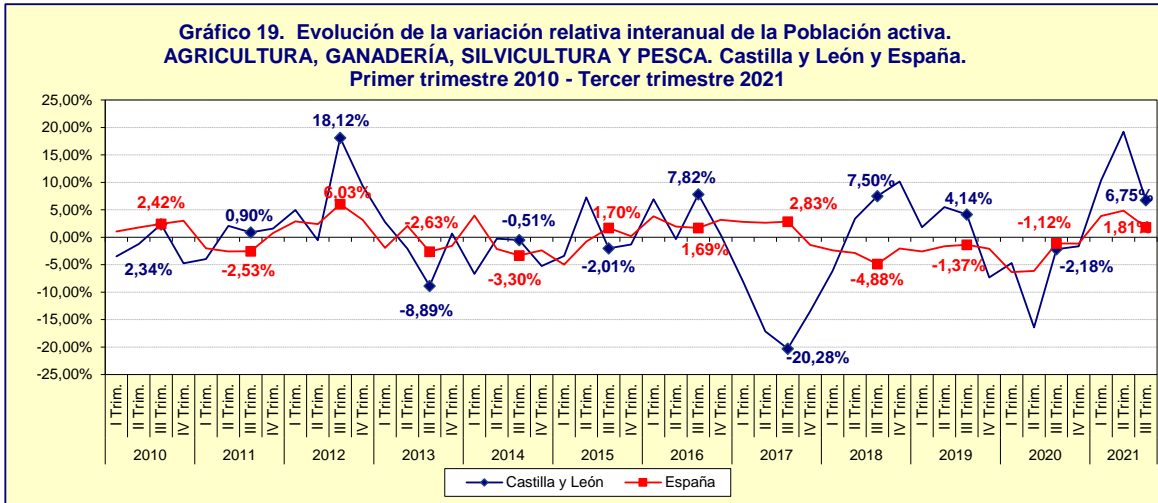
FUENTE: D. G. de Presupuestos y Estadística de la Junta de Castilla y León con datos del INE, "EPA Metodología 2021".



**Gráfico 18. Distribución porcentual provincial de la Población activa.
Castilla y León y España. Tercer trimestre 2021**

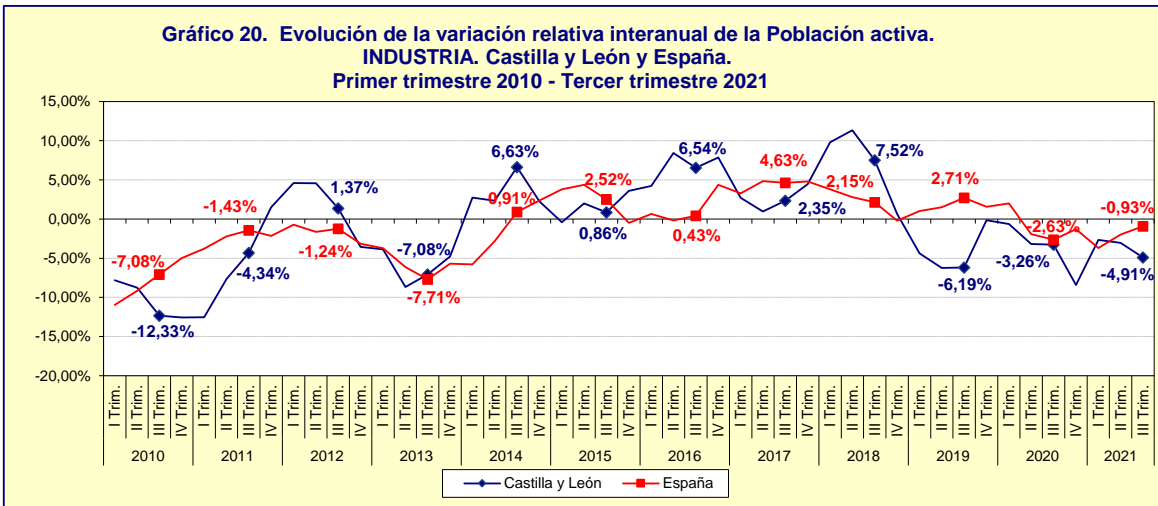


Nota: Las distribuciones porcentuales calculadas con estimaciones del número de parados inferiores a 5.000 están sujetas a fuertes variaciones, debidas al error de muestreo.
FUENTE: D. G. de Presupuestos y Estadística de la Junta de Castilla y León con datos del INE, "EPA Metodología 2021".



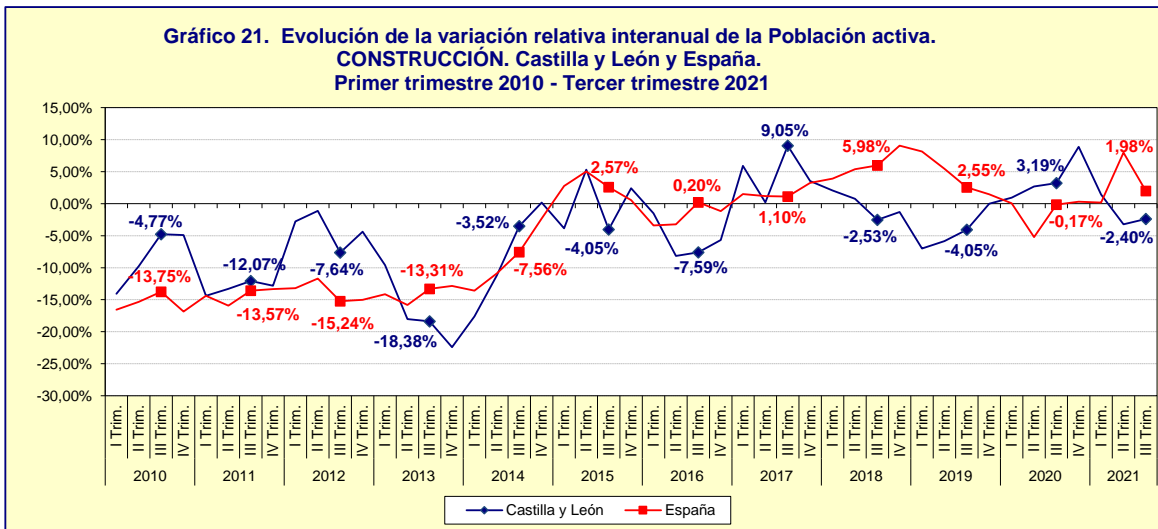
Nota: Entre 2010 y 2013 los datos corresponden a la serie con Metodología 2005 y base censal revisada con la Metodología 2005 Base 2011. Entre 2014 y 2020 a la serie con Metodología 2005 Base 2011. Desde 2021 a la Metodología 2021.

FUENTE: D. G. de Presupuestos y Estadística de la Junta de Castilla y León con datos del INE, "EPA".



Nota: Entre 2010 y 2013 los datos corresponden a la serie con Metodología 2005 y base censal revisada con la Metodología 2005 Base 2011. Entre 2014 y 2020 a la serie con Metodología 2005 Base 2011. Desde 2021 a la Metodología 2021.

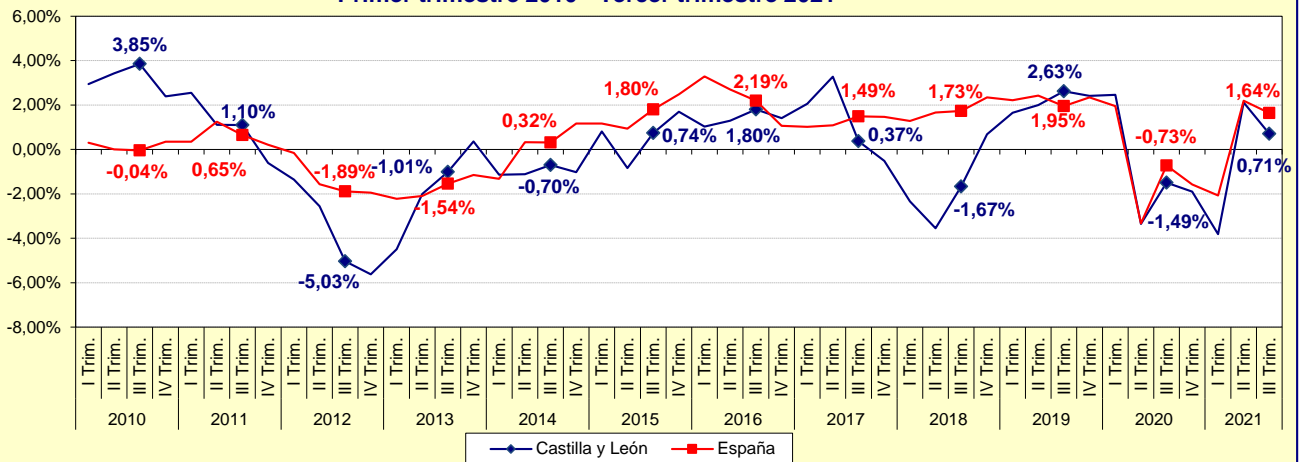
FUENTE: D. G. de Presupuestos y Estadística de la Junta de Castilla y León con datos del INE, "EPA".



Nota: Entre 2010 y 2013 los datos corresponden a la serie con Metodología 2005 y base censal revisada con la Metodología 2005 Base 2011. Entre 2014 y 2020 a la serie con Metodología 2005 Base 2011. Desde 2021 a la Metodología 2021.

FUENTE: D. G. de Presupuestos y Estadística de la Junta de Castilla y León con datos del INE, "EPA".

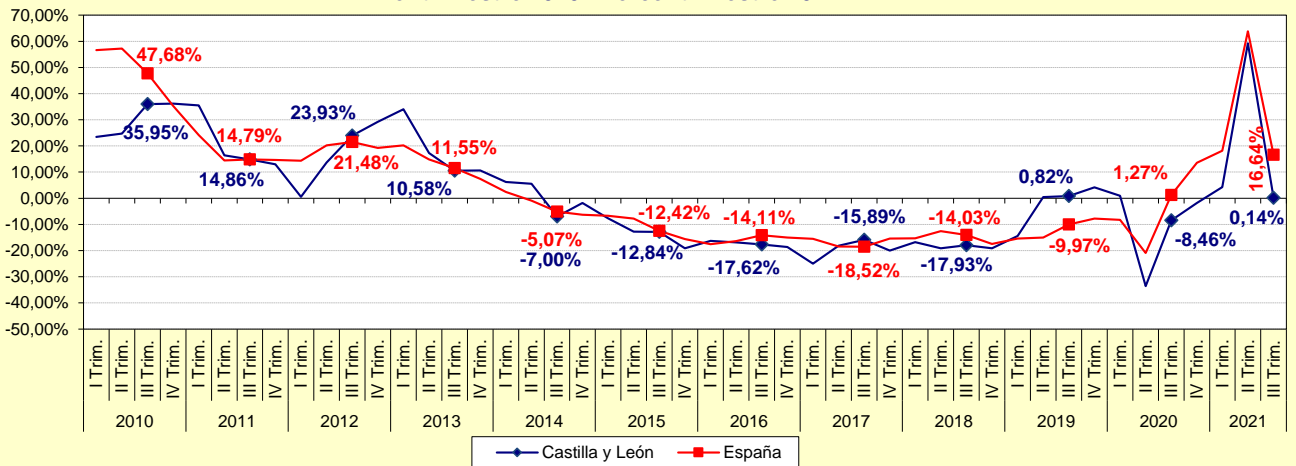
Gráfico 22. Evolución de la variación relativa interanual de la Población activa. SERVICIOS. Castilla y León y España. Primer trimestre 2010 - Tercer trimestre 2021



Nota: Entre 2010 y 2013 los datos corresponden a la serie con Metodología 2005 y base censal revisada con la Metodología 2005 Base 2011. Entre 2014 y 2020 a la serie con Metodología 2005 Base 2011. Desde 2021 a la Metodología 2021.

FUENTE: D. G. de Presupuestos y Estadística de la Junta de Castilla y León con datos del INE, "EPA".

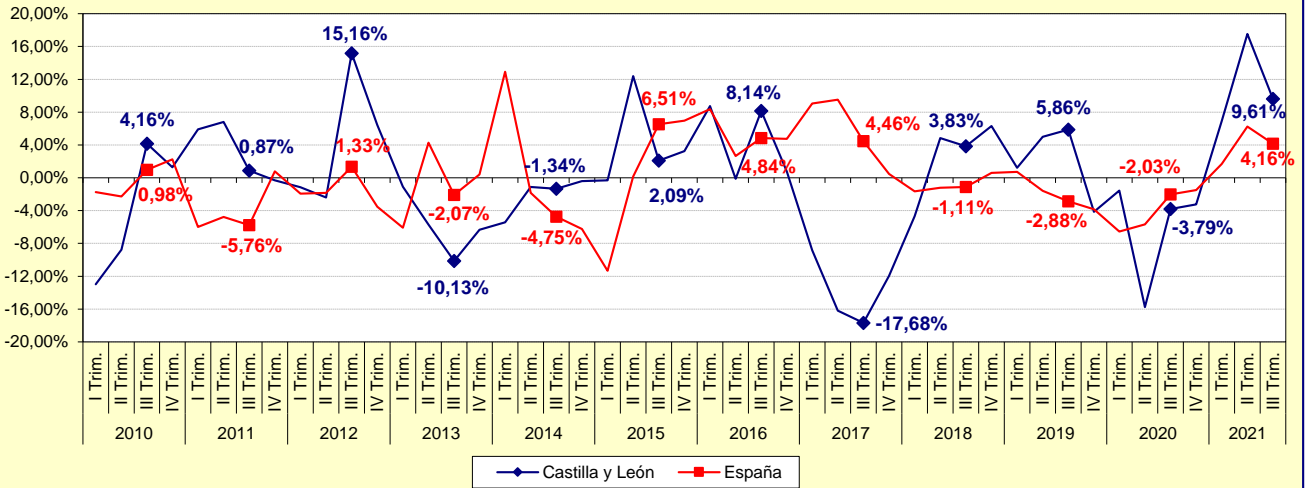
Gráfico 23. Evolución de la variación relativa interanual de la Población activa. NO CLASIFICADOS. Castilla y León y España. Primer trimestre 2010 - Tercer trimestre 2021



Nota: Entre 2010 y 2013 los datos corresponden a la serie con Metodología 2005 y base censal revisada con la Metodología 2005 Base 2011. Entre 2014 y 2020 a la serie con Metodología 2005 Base 2011. Desde 2021 a la Metodología 2021.

FUENTE: D. G. de Presupuestos y Estadística de la Junta de Castilla y León con datos del INE, "EPA".

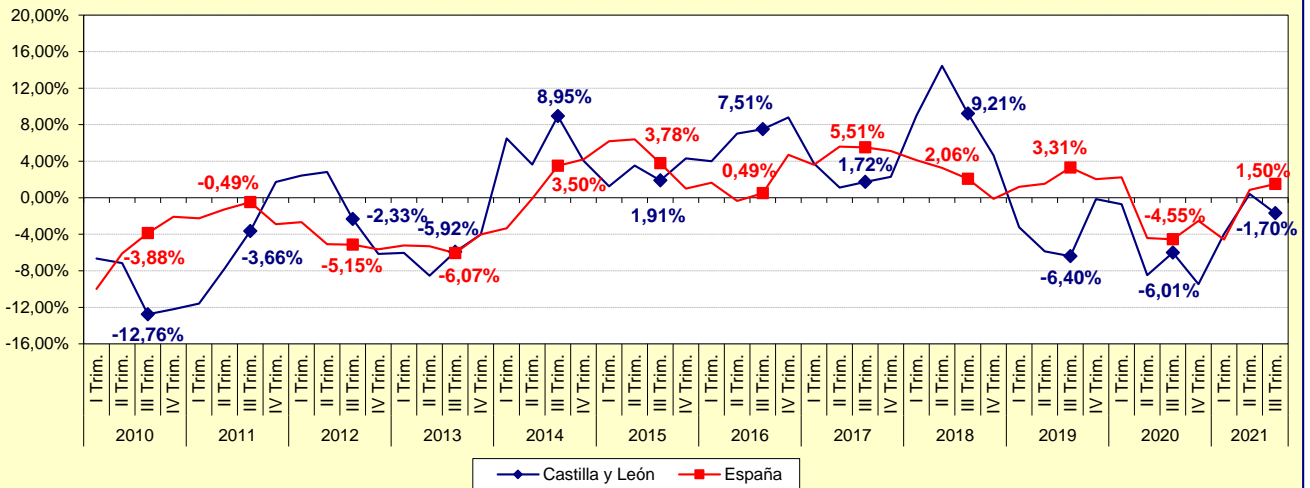
Gráfico 24. Evolución de la variación relativa interanual de la Población ocupada. AGRICULTURA, GANADERÍA, SILVICULTURA Y PESCA. Castilla y León y España. Primer trimestre 2010 - Tercer trimestre 2021



Nota: Entre 2010 y 2013 los datos corresponden a la serie con Metodología 2005 y base censal revisada con la Metodología 2005 Base 2011. Entre 2014 y 2020 a la serie con Metodología 2005 Base 2011. Desde 2021 a la Metodología 2021.

FUENTE: D. G. de Presupuestos y Estadística de la Junta de Castilla y León con datos del INE, "EPA".

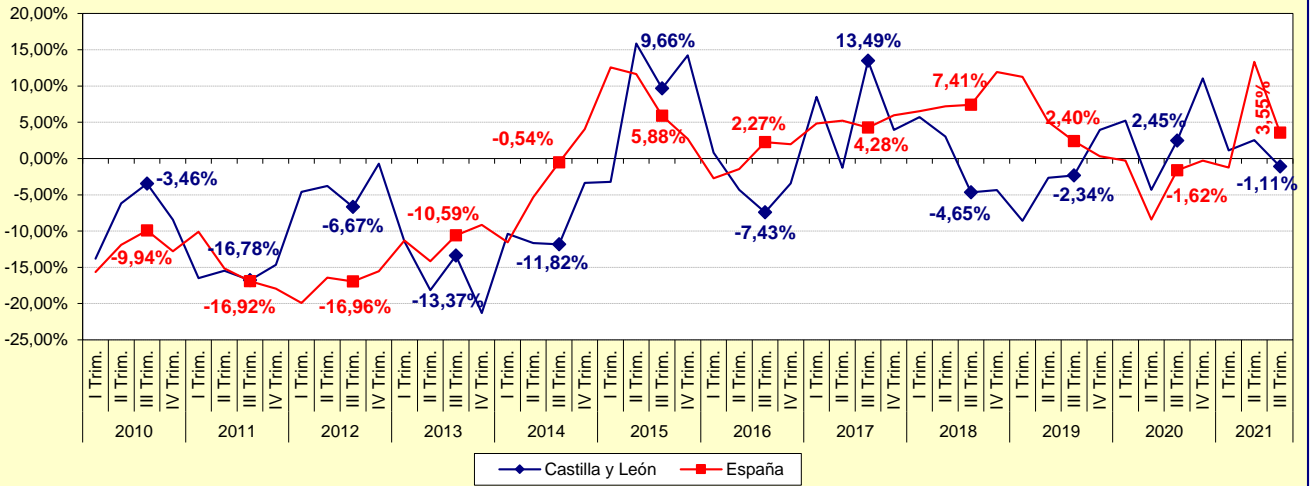
Gráfico 25. Evolución de la variación relativa interanual de la Población ocupada. INDUSTRIA. Castilla y León y España. Primer trimestre 2010 - Tercer trimestre 2021



Nota: Entre 2010 y 2013 los datos corresponden a la serie con Metodología 2005 y base censal revisada con la Metodología 2005 Base 2011. Entre 2014 y 2020 a la serie con Metodología 2005 Base 2011. Desde 2021 a la Metodología 2021.

FUENTE: D. G. de Presupuestos y Estadística de la Junta de Castilla y León con datos del INE, "EPA".

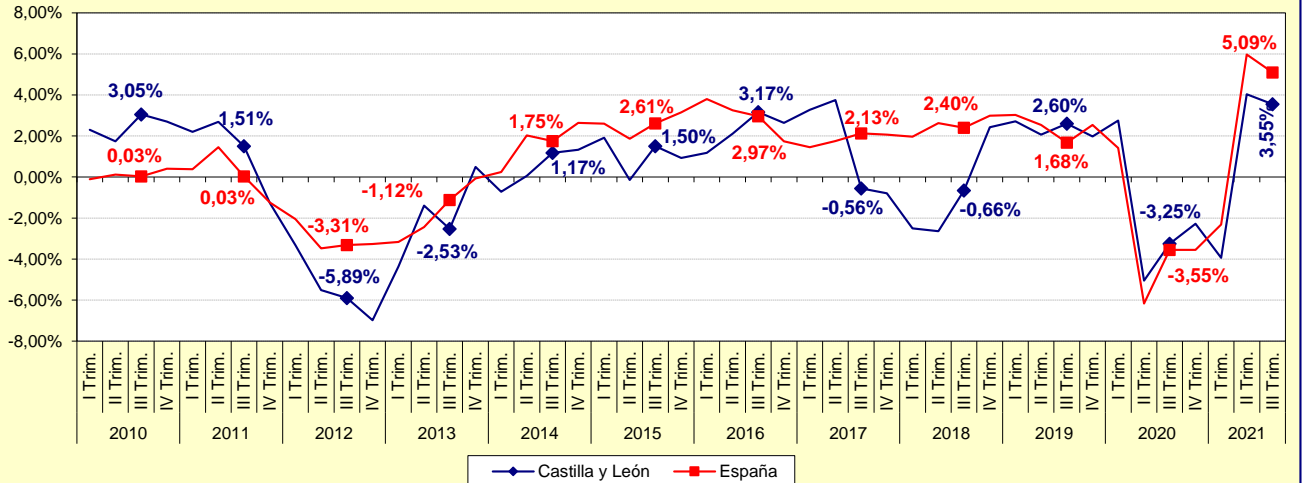
Gráfico 26. Evolución de la variación relativa interanual de la Población ocupada. CONSTRUCCIÓN. Castilla y León y España. Primer trimestre 2010 - Tercer trimestre 2021



Nota: Entre 2010 y 2013 los datos corresponden a la serie con Metodología 2005 y base censal revisada con la Metodología 2005 Base 2011. Entre 2014 y 2020 a la serie con Metodología 2005 Base 2011. Desde 2021 a la Metodología 2021.

FUENTE: D. G. de Presupuestos y Estadística de la Junta de Castilla y León con datos del INE, "EPA".

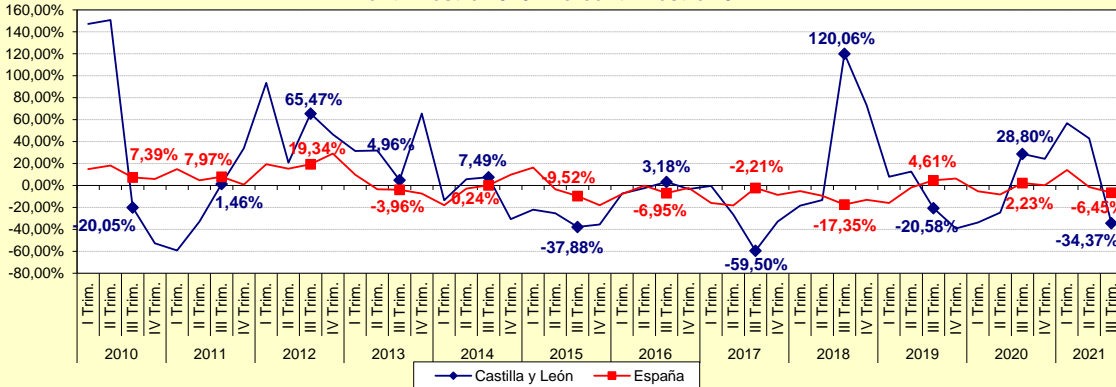
Gráfico 27. Evolución de la variación relativa interanual de la Población ocupada. SERVICIOS. Castilla y León y España. Primer trimestre 2010 - Tercer trimestre 2021



Nota: Entre 2010 y 2013 los datos corresponden a la serie con Metodología 2005 y base censal revisada con la Metodología 2005 Base 2011. Entre 2014 y 2020 a la serie con Metodología 2005 Base 2011. Desde 2021 a la Metodología 2021.

FUENTE: D. G. de Presupuestos y Estadística de la Junta de Castilla y León con datos del INE, "EPA".

Gráfico 28. Evolución de la variación relativa interanual de la Población en paro. AGRICULTURA, GANADERÍA, SILVICULTURA Y PESCA. Castilla y León y España. Primer trimestre 2010 - Tercer trimestre 2021



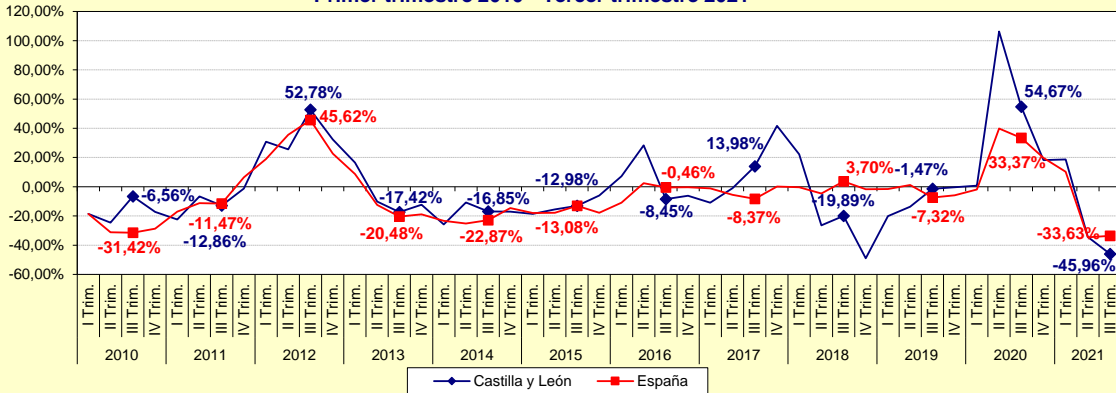
Notas:

(1) Entre 2010 y 2013 los datos corresponden a la serie con Metodología 2005 y base censal revisada con la Metodología 2005 Base 2011. Entre 2014 y 2020 a la serie con Metodología 2005 Base 2011. Desde 2021 a la Metodología 2021.

(2) Las variaciones calculadas con estimaciones del número de parados inferiores a 5.000 están sujetas a fuertes variaciones, debidas al error de muestreo.

FUENTE: D. G. de Presupuestos y Estadística de la Junta de Castilla y León con datos del INE, "EPA".

Gráfico 29. Evolución de la variación relativa interanual de la Población en paro. INDUSTRIA. Castilla y León y España. Primer trimestre 2010 - Tercer trimestre 2021



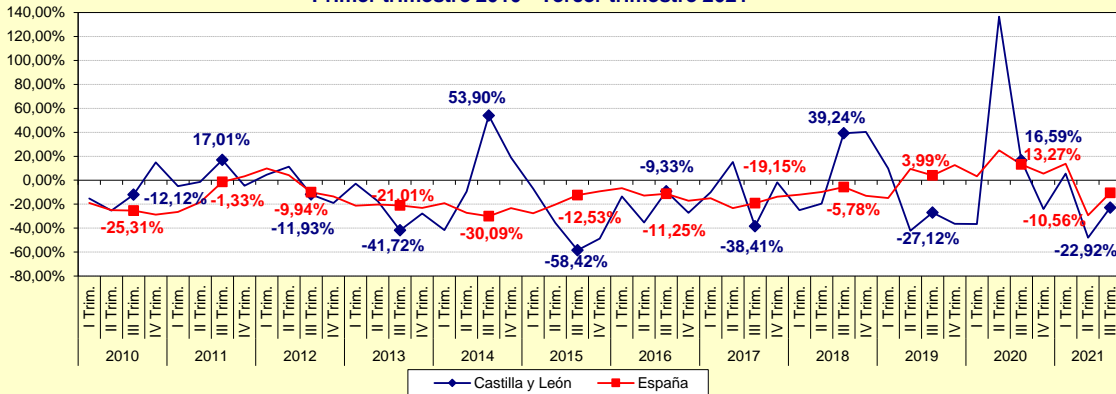
Notas:

(1) Entre 2010 y 2013 los datos corresponden a la serie con Metodología 2005 y base censal revisada con la Metodología 2005 Base 2011. Entre 2014 y 2020 a la serie con Metodología 2005 Base 2011. Desde 2021 a la Metodología 2021.

(2) Las variaciones calculadas con estimaciones del número de parados inferiores a 5.000 están sujetas a fuertes variaciones, debidas al error de muestreo.

FUENTE: D. G. de Presupuestos y Estadística de la Junta de Castilla y León con datos del INE, "EPA".

Gráfico 30. Evolución de la variación relativa interanual de la Población en paro. CONSTRUCCIÓN. Castilla y León y España. Primer trimestre 2010 - Tercer trimestre 2021



Notas:

(1) Entre 2010 y 2013 los datos corresponden a la serie con Metodología 2005 y base censal revisada con la Metodología 2005 Base 2011. Entre 2014 y 2020 a la serie con Metodología 2005 Base 2011. Desde 2021 a la Metodología 2021.

(2) Las variaciones calculadas con estimaciones del número de parados inferiores a 5.000 están sujetas a fuertes variaciones, debidas al error de muestreo.

FUENTE: D. G. de Presupuestos y Estadística de la Junta de Castilla y León con datos del INE, "EPA".

Gráfico 31. Evolución de la variación relativa interanual de la Población en paro. SERVICIOS. Castilla y León y España. Primer trimestre 2010 - Tercer trimestre 2021

