



28 de abril de 2020

ENCUESTA DE POBLACIÓN ACTIVA EN CASTILLA Y LEÓN PRIMER TRIMESTRE 2020

POBLACIÓN ACTIVA

En Castilla y León, en el primer trimestre de 2020, la población activa se sitúa en 1.116.138 personas. En España, el número de activos se sitúa en 22.994.226 personas.

En términos trimestrales, con respecto al trimestre anterior, en Castilla y León el número de activos disminuye en 14.412 personas (-1,27%). En España, la población activa disminuye en 164.586 personas (-0,71%).

En términos anuales, con relación al mismo trimestre del año anterior, el número de activos aumenta en 14.759 personas (1,34%). En España, los activos aumentan en 168.871 personas (0,74%).

POBLACIÓN OCUPADA

En Castilla y León, en el primer trimestre de 2020, la población ocupada se sitúa en 984.257 personas. En España, el número de ocupados se sitúa en 19.681.265 personas.

En términos trimestrales, con respecto al trimestre anterior, en Castilla y León el número de ocupados disminuye en 19.682 personas (-1,96%). En España, disminuye el número de ocupados en 285.619 personas (-1,43%).

En términos anuales, con relación al mismo trimestre del año anterior, el número de ocupados aumenta en 19.618 personas (2,03%). En España, la población ocupada aumenta en 210.133 personas (1,08%).

POBLACIÓN EN PARO

En Castilla y León, en el primer trimestre de 2020, la población parada se sitúa en 131.881 personas. En España, el número de parados se sitúa en 3.312.961 personas.

En términos trimestrales, con respecto al trimestre anterior, en Castilla y León el número de parados aumenta en 5.270 personas (4,16%). En España, se produce un aumento en el número de parados de 121.033 personas (3,79%).



En términos anuales, con relación al mismo trimestre del año anterior, el número de parados disminuye en Castilla y León en 4.859 personas (-3,55%). En España, disminuye el número de parados en 41.262 personas (-1,23%).

TASA DE ACTIVIDAD Y TASA DE PARO

En Castilla y León, en el primer trimestre de 2020, la tasa de actividad se sitúa en el 54,64% y la tasa de paro es del 11,82%. En España la tasa de actividad es del 58,18% y la tasa de paro es del 14,41%.

En términos trimestrales, con respecto al trimestre anterior, en Castilla y León disminuye la tasa de actividad (-0,69 puntos) y aumenta la tasa de paro (0,62 puntos). En España disminuye la tasa de actividad (-0,55 puntos) y aumenta la tasa de paro (0,63 puntos).

En términos anuales, con respecto al mismo trimestre del año anterior, en Castilla y León aumenta la tasa de actividad (0,83 puntos) y disminuye la tasa de paro (-0,60 puntos). En España disminuye la tasa de actividad (-0,17 puntos) y también disminuye la tasa de paro (-0,29 puntos).

RESULTADOS POR SEXO

En términos trimestrales, en Castilla y León, la población activa disminuye para los hombres (-1,69%) y también para las mujeres (-0,78%).

La población ocupada disminuye para los hombres (-2,82%) y para las mujeres (-0,90%).

El número de parados aumenta para los hombres (8,81%) y para las mujeres (0,05%).

En términos anuales, en Castilla y León, la población activa disminuye para los hombres (-0,13%) y aumenta para las mujeres (3,11%).

La población ocupada disminuye para los hombres (-0,15%) y aumenta para las mujeres (4,78%).

El número de parados permanece prácticamente constante para los hombres (0,03%) y disminuye para las mujeres (-6,67%).



RESULTADOS POR GRUPO DE EDAD

En términos trimestrales, en Castilla y León, el número de activos aumenta en los grupos de edad de 16 a 19 años (2,31%) y de 20 a 24 años (4,06%) y disminuye en el de 25 a 54 años (-1,42%) y en el de 55 y más años (-2,01%).

El número de ocupados aumenta en el grupo de 16 a 19 años (5,43%), disminuyendo en el grupo de 20 a 24 años (-5,35%), en el grupo de 25 a 54 años (-1,60%) y en el de 55 y más años (-2,72%).

El número de parados disminuye en el grupo de 16 a 19 años (-0,98%) y aumenta en los grupos de 20 a 24 años (36,35%), de 25 a 54 años (0,15%) y de 55 y más años (4,47%).

En términos anuales, con respecto al mismo trimestre del año anterior, en Castilla y León el número de activos aumenta en el grupo de edad de 16 a 19 años (12,81%), en el grupo de 20 a 24 años (14,31%) y en el de 55 y más años (5,40%), disminuyendo en el grupo de 25 a 54 años (-0,70%).

El número de ocupados aumenta en los grupos de edad de 20 a 24 años (15,93%), de 25 a 54 años (0,42%) y de 55 y más años (5,53%) y disminuye en el grupo de 16 a 19 años (-0,87%).

El número de parados disminuye en el grupo de edad de 25 a 54 años (-9,28%) y aumenta en los grupos de 16 a 19 años (33,50%), de 20 a 24 años (10,62%) y de 55 y más años (4,24%).

RESULTADOS POR PROVINCIA

En términos trimestrales, con respecto al trimestre anterior, el número de activos aumenta en Palencia (0,59%) y disminuye en Ávila (-1,45%), Burgos (-0,15%), León (-2,81%), Salamanca (-1,11%), Segovia (-5,74%), Soria (-0,16%), Valladolid (-0,35%) y Zamora (-0,55%).

La población ocupada aumenta en Zamora (0,26%), disminuyendo en Ávila (-0,62%), Burgos (-0,62%), León (-5,36%), Palencia (-3,06%), Salamanca (-1,27%), Segovia (-3,90%), Soria (-2,69%) y Valladolid (-0,55%).

El número de parados disminuye en Ávila (-6,68%), Segovia (-20,48%) y Zamora (-5,15%), permanece prácticamente constante en Salamanca (0,01%) y aumenta en Burgos (4,39%), León (14,25%), Palencia (35,94%), Soria (32,28%) y Valladolid (1,56%).



En términos anuales, con respecto al mismo trimestre del año anterior, el número de activos aumenta en Ávila (6,00%), Burgos (0,48%), León (0,40%), Palencia (0,76%), Segovia (4,33%), Soria (4,94%), Valladolid (1,57%) y Zamora (0,64%) y disminuye en Salamanca (-0,78%).

El número de ocupados aumenta en Ávila (12,48%), Burgos (2,29%), Palencia (1,46%), Segovia (4,91%), Soria (1,91%), Valladolid (3,75%) y Zamora (1,38%), disminuyendo en León (-2,11%) y Salamanca (-0,96%).

El número de parados disminuye en Ávila (-23,79%), Burgos (-13,60%), Palencia (-3,84%), Segovia (-0,92%), Valladolid (-15,27%) y Zamora (-3,56%) y aumenta en León (16,98%), Salamanca (0,43%) y Soria (45,84%).

RESULTADOS POR SECTOR DE ACTIVIDAD ECONÓMICA

En términos trimestrales, con respecto al trimestre anterior, la población activa disminuye en todos los sectores de actividad: agricultura, ganadería, silvicultura y pesca (-4,83%), industria (-2,42%), construcción (-2,35%) y sector servicios (-0,39%).

La población ocupada disminuye en todos los sectores de actividad: agricultura, ganadería, silvicultura y pesca (-5,78%), industria (-4,46%), construcción (-2,63%) y sector servicios (-0,91%).

El número de parados aumenta todos los sectores de actividad: agricultura, ganadería, silvicultura y pesca (10,32%), industria (49,82%), construcción (1,90%) y sector servicios (7,67%).

En términos anuales, con respecto al mismo trimestre del año anterior, la población activa aumenta en la construcción (0,94%) y en el sector servicios (2,46%) y disminuye en la agricultura, ganadería, silvicultura y pesca (-4,71%) y en la industria (-0,63%).

La población ocupada aumenta en la construcción (5,23%) y en el sector servicios (2,76%) y disminuye en la agricultura, ganadería, silvicultura y pesca (-1,55%) y en la industria (-0,71%).

El número de parados disminuye en la agricultura, ganadería, silvicultura y pesca (-33,65%), en la construcción (-36,56%) y en el sector servicios (-1,51%) y aumenta en la industria (0,70%).



RESULTADOS POR NACIONALIDAD

En términos trimestrales, con respecto al trimestre anterior, la población activa disminuye para la nacionalidad española (-1,38%) y para la nacionalidad extranjera (-0,08%).

La población ocupada disminuye para la nacionalidad española (-2,24%) y aumenta para la nacionalidad extranjera (1,60%).

El número de parados aumenta para la nacionalidad española (6,11%) y disminuye para la nacionalidad extranjera (-6,37%).

En términos anuales, con respecto al mismo trimestre del año anterior, la población activa aumenta para la nacionalidad española (0,45%) y también para la nacionalidad extranjera (12,28%).

La población ocupada aumenta para la nacionalidad española (1,36%) y también para la nacionalidad extranjera (10,97%).

El número de parados disminuye para la nacionalidad española (-6,33%) y aumenta para la nacionalidad extranjera (17,94%).

Nota: La estadística de Encuesta de Población Activa, operación 15001 del Plan Estadístico de Castilla y León 2018-2021, es una estadística coyuntural cuyo objetivo es conocer los datos de la población en relación con el mercado de trabajo (activos, ocupados, parados e inactivos) de Castilla y León y clasificarlos según diversas características.

Anexo Tablas y Gráficos
ENCUESTA DE POBLACIÓN ACTIVA
Primer trimestre de 2020

TABLAS

Tabla 1.	Población activa por Sexo, por Grupo de edad, por Nacionalidad y por Sector de actividad económica
Tabla 2.	Población ocupada por Sexo, por Grupo de edad, por Nacionalidad y por Sector de actividad económica
Tabla 3.	Población en paro por Sexo, por Grupo de edad, por Nacionalidad y por Sector de actividad económica
Tabla 4.	Tasa de actividad por Sexo, por Grupo de edad y por Nacionalidad
Tabla 5.	Tasa de paro por Sexo, por Grupo de edad y por Nacionalidad
Tabla 6.	Población activa, ocupada y en paro, Tasas de actividad y paro por Provincia
Tabla 7.	Evolución de las principales magnitudes. Castilla y León. Primer trimestre 1977-2020
Tabla 8.	Evolución de las principales magnitudes. España. Castilla y León. Primer trimestre 1977-2020
Tabla 9.	Evolución de las principales magnitudes. Hombres. Castilla y León. Primer trimestre 1977-2020
Tabla 10.	Evolución de las principales magnitudes. Mujeres. Castilla y León. Primer trimestre 1977-2020
Tabla 11.	Población activa, ocupada y en paro por Sexo y Grupo de edad
Tabla 12.	Tasa de actividad y de paro por Sexo y Grupo de edad
Tabla 13.	Población activa por Sexo y Nacionalidad
Tabla 14.	Población ocupada por Sexo y Nacionalidad
Tabla 15.	Población en paro por Sexo y Nacionalidad
Tabla 16.	Tasas de actividad y paro por Sexo y Nacionalidad
Tabla 17.	Población activa por Sexo y Provincia
Tabla 18.	Población ocupada por Sexo y Provincia
Tabla 19.	Población en paro por Sexo y Provincia
Tabla 20.	Tasas de actividad y paro por Sexo y Provincia
Tabla 21.	Población ocupada por Sexo y Tipo de jornada laboral
Tabla 22.	Población ocupada asalariada por Sexo y Tipo de contrato
Tabla 23.	Población en paro por Sexo y Tiempo de búsqueda de empleo
Tabla 24.	Población inactiva por Sexo y Grupo de edad
Tabla 25.	Población inactiva por Sexo y Situación de inactividad

GRÁFICOS

Gráfico 1.	Evolución de la Población activa, ocupada y en paro. Castilla y León. Primer trimestre 2005 - Primer trimestre 2020
Gráfico 2.	Evolución de la Tasa de actividad. Castilla y León y España. Primer trimestre 2005 - Primer trimestre 2020
Gráfico 3.	Evolución de la Tasa de actividad por Sexo. Castilla y León. Primer trimestre 2005 - Primer trimestre 2020
Gráfico 4.	Evolución de la Tasa de paro. Castilla y León y España. Primer trimestre 2005 - Primer trimestre 2020
Gráfico 5.	Evolución de la Tasa de paro por Sexo. Castilla y León. Primer trimestre 2005 - Primer trimestre 2020
Gráfico 6.	Evolución de la variación relativa intertrimestral de la Población activa. Castilla y León y España. Primer trimestre 2005 - Primer trimestre 2020
Gráfico 7.	Evolución de la variación relativa intertrimestral de la Población ocupada. Castilla y León y España. Primer trimestre 2005 - Primer trimestre 2020
Gráfico 8.	Evolución de la variación relativa intertrimestral de la Población en paro. Castilla y León y España. Primer trimestre 2005 - Primer trimestre 2020
Gráfico 9.	Evolución de la variación relativa interanual de la Población activa. Castilla y León y España. Primer trimestre 2005 - Primer trimestre 2020
Gráfico 10.	Evolución de la variación relativa interanual de la Población ocupada. Castilla y León y España. Primer trimestre 2005 - Primer trimestre 2020
Gráfico 11.	Evolución de la variación relativa interanual de la Población en paro. Castilla y León y España. Primer trimestre 2005 - Primer trimestre 2020
Gráfico 12.	Variación relativa intertrimestral de la Población activa por Provincia. Castilla y León y España. Primer trimestre 2020
Gráfico 13.	Variación relativa intertrimestral de la Población ocupada por Provincia. Castilla y León y España. Primer trimestre 2020
Gráfico 14.	Variación relativa intertrimestral de la Población en paro por Provincia. Castilla y León y España. Primer trimestre 2020
Gráfico 15.	Variación relativa interanual de la Población activa por Provincia. Castilla y León y España. Primer trimestre 2020
Gráfico 16.	Variación relativa interanual de la Población ocupada por Provincia. Castilla y León y España. Primer trimestre 2020
Gráfico 17.	Variación relativa interanual de la Población en paro por Provincia. Castilla y León y España. Primer trimestre 2020
Gráfico 18.	Distribución porcentual provincial de la Población activa. Castilla y León y España. Primer trimestre 2020
Gráfico 19.	Evolución de la variación relativa interanual de la Población activa. AGRICULTURA, GANADERÍA, SILVICULTURA Y PESCA. Castilla y León y España. Primer trimestre 2010 - Primer trimestre 2020
Gráfico 20.	Evolución de la variación relativa interanual de la Población activa. INDUSTRIA. Castilla y León y España. Primer trimestre 2010 - Primer trimestre 2020
Gráfico 21.	Evolución de la variación relativa interanual de la Población activa. CONSTRUCCIÓN. Castilla y León y España. Primer trimestre 2010 - Primer trimestre 2020
Gráfico 22.	Evolución de la variación relativa interanual de la Población activa. SERVICIOS. Castilla y León y España. Primer trimestre 2010 - Primer trimestre 2020
Gráfico 23.	Evolución de la variación relativa interanual de la Población activa. NO CLASIFICADOS. Castilla y León y España. Primer trimestre 2010 - Primer trimestre 2020
Gráfico 24.	Evolución de la variación relativa interanual de la Población ocupada. AGRICULTURA, GANADERÍA, SILVICULTURA Y PESCA. Castilla y León y España. Primer trimestre 2010 - Primer trimestre 2020
Gráfico 25.	Evolución de la variación relativa interanual de la Población ocupada. INDUSTRIA. Castilla y León y España. Primer trimestre 2010 - Primer trimestre 2020
Gráfico 26.	Evolución de la variación relativa interanual de la Población ocupada. CONSTRUCCIÓN. Castilla y León y España. Primer trimestre 2010 - Primer trimestre 2020
Gráfico 27.	Evolución de la variación relativa interanual de la Población ocupada. SERVICIOS. Castilla y León y España. Primer trimestre 2010 - Primer trimestre 2020
Gráfico 28.	Evolución de la variación relativa interanual de la Población en paro. AGRICULTURA, GANADERÍA, SILVICULTURA Y PESCA. Castilla y León y España. Primer trimestre 2010 - Primer trimestre 2020
Gráfico 29.	Evolución de la variación relativa interanual de la Población en paro. INDUSTRIA. Castilla y León y España. Primer trimestre 2010 - Primer trimestre 2020
Gráfico 30.	Evolución de la variación relativa interanual de la Población en paro. CONSTRUCCIÓN. Castilla y León y España. Primer trimestre 2010 - Primer trimestre 2020
Gráfico 31.	Evolución de la variación relativa interanual de la Población en paro. SERVICIOS. Castilla y León y España. Primer trimestre 2010 - Primer trimestre 2020
Gráfico 32.	Evolución de la variación relativa interanual de la Población en paro. NO CLASIFICADOS. Castilla y León y España. Primer trimestre 2010 - Primer trimestre 2020

**TABLA 1. POBLACIÓN ACTIVA POR SEXO, POR GRUPO DE EDAD, POR NACIONALIDAD Y POR SECTOR DE ACTIVIDAD ECONÓMICA.
PRIMER TRIMESTRE DE 2020**

	CyL	España	Variación intertrimestral				Variación interanual			
			Absoluta		Relativa		Absoluta		Relativa	
			CyL	España	CyL	España	CyL	España	CyL	España
Total	1.116.138	22.994.226	-14.412	-164.586	-1,27%	-0,71%	14.759	168.871	1,34%	0,74%
Sexo										
Hombre	602.034	12.225.415	-10.363	-89.291	-1,69%	-0,73%	-768	55.836	-0,13%	0,46%
Mujer	514.104	10.768.811	-4.049	-75.295	-0,78%	-0,69%	15.527	113.035	3,11%	1,06%
Grupo de edad										
Menor de 25 años	62.822	1.473.627	2.268	-42.942	3,75%	-2,83%	7.733	18.501	14,04%	1,27%
De 16 a 19 años	11.155	246.438	252	-14.702	2,31%	-5,63%	1.267	-3.945	12,81%	-1,58%
De 20 a 24 años	51.667	1.227.189	2.016	-28.239	4,06%	-2,25%	6.466	22.446	14,31%	1,86%
De 25 o más años	1.053.316	21.520.599	-16.681	-121.645	-1,56%	-0,56%	7.026	150.370	0,67%	0,70%
De 25 a 54 años	804.701	17.314.149	-11.579	-193.063	-1,42%	-1,10%	-5.702	-136.576	-0,70%	-0,78%
De 55 y más años	248.615	4.206.450	-5.102	71.418	-2,01%	1,73%	12.728	286.946	5,40%	7,32%
Nacionalidad										
Española	1.022.856	19.906.287	-14.335	-166.573	-1,38%	-0,83%	4.558	-272	0,45%	0,00%
Extranjera	93.282	3.087.939	-77	1.987	-0,08%	0,06%	10.201	169.144	12,28%	5,79%
Extranjera Unión Europea	43.308	1.050.830	-684	-87.082	-1,55%	-7,65%	-3.178	-54.801	-6,84%	-4,96%
Extranjera no perteneciente a la Union Europea	49.974	2.037.109	606	89.069	1,23%	4,57%	13.380	223.945	36,56%	12,35%
Sector de actividad económica (CNAE-2009)										
Agricultura, Ganadería, Silvicultura y Pesca	62.008	949.069	-3.144	-28.784	-4,83%	-2,94%	-3.066	-64.263	-4,71%	-6,34%
Industria	181.760	2.945.839	-4.498	20.725	-2,42%	0,71%	-1.159	57.470	-0,63%	1,99%
Construcción	70.300	1.413.693	-1.692	-15.742	-2,35%	-1,10%	652	666	0,94%	0,05%
Servicios	738.584	16.190.937	-2.871	-103.166	-0,39%	-0,63%	17.741	309.972	2,46%	1,95%
No clasificados (*)	63.486	1.494.687	-2.207	-37.620	-3,36%	-2,46%	591	-134.974	0,94%	-8,28%

Nota: (*) Parados que buscan el primer empleo o han dejado el último hace más de un año.

FUENTE: D. G. de Presupuestos y Estadística de la Junta de Castilla y León con datos del INE, "EPA Metodología 2005 Base 2011".

**TABLA 2. POBLACIÓN OCUPADA POR SEXO, POR GRUPO DE EDAD, POR NACIONALIDAD Y POR SECTOR DE ACTIVIDAD ECONÓMICA.
PRIMER TRIMESTRE DE 2020**

	CyL	España	Variación intertrimestral				Variación interanual			
			Absoluta		Relativa		Absoluta		Relativa	
			CyL	España	CyL	España	CyL	España	CyL	España
Total	984.257	19.681.265	-19.682	-285.619	-1,96%	-1,43%	19.618	210.133	2,03%	1,08%
Sexo										
Hombre	537.358	10.661.230	-15.602	-147.394	-2,82%	-1,36%	-789	62.116	-0,15%	0,59%
Mujer	446.899	9.020.035	-4.081	-138.225	-0,90%	-1,51%	20.407	148.017	4,78%	1,67%
Grupo de edad										
Menor de 25 años	42.287	987.419	-1.754	-66.430	-3,98%	-6,30%	4.948	41.160	13,25%	4,35%
De 16 a 19 años	5.900	129.892	304	-16.596	5,43%	-11,33%	-52	2.848	-0,87%	2,24%
De 20 a 24 años	36.386	857.527	-2.057	-49.834	-5,35%	-5,49%	5.000	38.313	15,93%	4,68%
De 25 o más años	941.970	18.693.845	-17.929	-219.189	-1,87%	-1,16%	14.670	168.973	1,58%	0,91%
De 25 a 54 años	719.551	14.995.958	-11.707	-292.580	-1,60%	-1,91%	3.007	-102.276	0,42%	-0,68%
De 55 y más años	222.419	3.697.888	-6.222	73.391	-2,72%	2,02%	11.663	271.249	5,53%	7,92%
Nacionalidad										
Española	909.427	17.249.032	-20.861	-248.596	-2,24%	-1,42%	12.224	87.880	1,36%	0,51%
Extranjera	74.830	2.432.232	1.179	-37.024	1,60%	-1,50%	7.395	122.253	10,97%	5,29%
Extranjera Unión Europea	35.924	867.866	-334	-95.970	-0,92%	-9,96%	-1.096	-57.052	-2,96%	-6,17%
Extranjera no perteneciente a la Union Europea	38.906	1.564.366	1.513	58.947	4,04%	3,92%	8.490	179.305	27,91%	12,95%
Sector de actividad económica (CNAE-2009)										
Agricultura, Ganadería, Silvicultura y Pesca	57.758	784.751	-3.542	-9.126	-5,78%	-1,15%	-912	-54.930	-1,55%	-6,54%
Industria	171.239	2.769.311	-7.997	5.598	-4,46%	0,20%	-1.232	60.808	-0,71%	2,25%
Construcción	65.758	1.277.756	-1.777	-6.153	-2,63%	-0,48%	3.271	-3.636	5,23%	-0,28%
Servicios	689.502	14.849.446	-6.367	-275.939	-0,91%	-1,82%	18.491	207.891	2,76%	1,42%

FUENTE: D. G. de Presupuestos y Estadística de la Junta de Castilla y León con datos del INE, "EPA Metodología 2005 Base 2011".

**TABLA 3. POBLACIÓN EN PARO POR SEXO, POR GRUPO DE EDAD, POR NACIONALIDAD Y POR SECTOR DE ACTIVIDAD ECONÓMICA.
PRIMER TRIMESTRE DE 2020**

	CyL	España	Variación intertrimestral				Variación interanual			
			Absoluta		Relativa		Absoluta		Relativa	
			CyL	España	CyL	España	CyL	España	CyL	España
Total	131.881	3.312.961	5.270	121.033	4,16%	3,79%	-4.859	-41.262	-3,55%	-1,23%
Sexo										
Hombre	64.676	1.564.185	5.238	58.103	8,81%	3,86%	20	-6.280	0,03%	-0,40%
Mujer	67.205	1.748.777	32	62.930	0,05%	3,73%	-4.880	-34.982	-6,77%	-1,96%
Grupo de edad ⁽¹⁾										
Menor de 25 años	20.535	486.207	4.022	23.489	24,36%	5,08%	2.785	-22.659	15,69%	-4,45%
De 16 a 19 años	5.254	116.546	-52	1.894	-0,98%	1,65%	1.318	-6.792	33,50%	-5,51%
De 20 a 24 años	15.281	369.661	4.074	21.595	36,35%	6,20%	1.467	-15.867	10,62%	-4,12%
De 25 o más años	111.346	2.826.754	1.248	97.544	1,13%	3,57%	-7.644	-18.603	-6,42%	-0,65%
De 25 a 54 años	85.150	2.318.191	128	99.517	0,15%	4,49%	-8.709	-34.301	-9,28%	-1,46%
De 55 y más años	26.196	508.563	1.120	-1.973	4,47%	-0,39%	1.065	15.698	4,24%	3,19%
Nacionalidad										
Española	113.429	2.657.255	6.527	82.022	6,11%	3,19%	-7.666	-88.152	-6,33%	-3,21%
Extranjera	18.452	655.707	-1.256	39.011	-6,37%	6,33%	2.807	46.890	17,94%	7,70%
Extranjera Unión Europea	7.384	182.964	-350	8.889	-4,53%	5,11%	-2.083	2.250	-22,00%	1,25%
Extranjera no perteneciente a la Union Europea	11.068	472.743	-906	30.122	-7,57%	6,81%	4.889	44.640	79,13%	10,43%
Sector de actividad económica (CNAE-2009) ⁽¹⁾										
Agricultura, Ganadería, Silvicultura y Pesca	4.250	164.319	397	-19.658	10,32%	-10,69%	-2.155	-9.333	-33,65%	-5,37%
Industria	10.521	176.528	3.499	15.127	49,82%	9,37%	73	-3.337	0,70%	-1,86%
Construcción	4.543	135.937	85	-9.589	1,90%	-6,59%	-2.618	4.301	-36,56%	3,27%
Servicios	49.082	1.341.491	3.496	172.773	7,67%	14,78%	-751	102.081	-1,51%	8,24%
No clasificados ⁽²⁾	63.486	1.494.687	-2.207	-37.620	-3,36%	-2,46%	591	-134.974	0,94%	-8,28%

Notas:

⁽¹⁾ Las estimaciones del número de parados inferiores a 5.000 están sujetas a fuertes variaciones, debidas al error de muestreo.

⁽²⁾ Parados que buscan el primer empleo o han dejado el último hace más de un año.

FUENTE: D. G. de Presupuestos y Estadística de la Junta de Castilla y León con datos del INE, "EPA Metodología 2005 Base 2011".

**TABLA 4. TASA DE ACTIVIDAD POR SEXO, POR GRUPO DE EDAD Y POR NACIONALIDAD.
PRIMER TRIMESTRE DE 2020**

	CyL	España	Variación absoluta intertrimestral		Variación absoluta interanual	
			CyL	España	CyL	España
Total	54,64%	58,18%	-0,69	-0,55	0,83	-0,17
Sexo						
Hombre	59,92%	63,63%	-1,00	-0,61	0,08	-0,36
Mujer	49,54%	53,03%	-0,38	-0,50	1,57	0,01
Grupo de edad						
Menor de 25 años	33,84%	34,66%	1,12	-1,28	3,84	-0,53
De 16 a 19 años	13,45%	12,91%	0,26	-0,86	1,35	-0,58
De 20 a 24 años	50,29%	52,37%	1,81	-1,64	5,94	-0,48
De 25 o más años	56,72%	61,02%	-0,86	-0,45	0,57	-0,07
De 25 a 54 años	87,40%	86,37%	-0,86	-0,89	1,03	-0,43
De 55 y más años	26,56%	27,64%	-0,63	0,33	1,05	1,29
Nacionalidad						
Española	53,34%	56,70%	-0,65	-0,50	0,59	-0,16
Extranjera	74,57%	69,97%	-1,70	-1,24	3,16	-1,10
Extranjera Unión Europea	75,71%	73,19%	-0,25	3,19	3,20	2,79
Extranjera no perteneciente a la Union Europea	73,61%	68,41%	-2,94	-3,52	3,54	-3,07

FUENTE: D. G. de Presupuestos y Estadística de la Junta de Castilla y León con datos del INE, "EPA Metodología 2005 Base 2011".

**TABLA 5. TASA DE PARO POR SEXO, POR GRUPO DE EDAD Y POR NACIONALIDAD.
PRIMER TRIMESTRE DE 2020**

	CyL	España	Variación absoluta intertrimestral		Variación absoluta interanual	
			CyL	España	CyL	España
Total	11,82%	14,41%	0,62	0,63	-0,60	-0,29
Sexo						
Hombre	10,74%	12,79%	1,04	0,56	0,02	-0,11
Mujer	13,07%	16,24%	0,11	0,69	-1,39	-0,50
Grupo de edad						
Menor de 25 años	32,69%	32,99%	5,42	2,48	0,47	-1,98
De 16 a 19 años	47,10%	47,29%	-1,56	3,39	7,30	-1,97
De 20 a 24 años	29,58%	30,12%	7,00	2,40	-0,99	-1,88
De 25 o más años	10,57%	13,14%	0,28	0,52	-0,80	-0,18
De 25 a 54 años	10,58%	13,39%	0,17	0,72	-1,00	-0,09
De 55 y más años	10,54%	12,09%	0,65	-0,26	-0,12	-0,48
Nacionalidad						
Española	11,09%	13,35%	0,78	0,52	-0,80	-0,44
Extranjera	19,78%	21,23%	-1,33	1,25	0,95	0,38
Extranjera Unión Europea	17,05%	17,41%	-0,53	2,11	-3,31	1,07
Extranjera no perteneciente a la Union Europea	22,15%	23,21%	-2,11	0,49	5,26	-0,40

Nota: La tasa de paro calculada a partir de estimaciones del número de parados inferiores a 5.000 están sujetas a fuertes variaciones, debidas al error de muestreo.

FUENTE: D. G. de Presupuestos y Estadística de la Junta de Castilla y León con datos del INE, "EPA Metodología 2005 Base 2011".

**TABLA 6. POBLACIÓN ACTIVA, OCUPADA Y EN PARO, TASAS DE ACTIVIDAD Y PARO POR PROVINCIA.
PRIMER TRIMESTRE DE 2020**

	Provincia	Dato absoluto	Variación intertrimestral		Variación interanual	
			Absoluta	Relativa	Absoluta	Relativa
Activos	Ávila	72.538	-1.064	-1,45%	4.104	6,00%
	Burgos	171.815	-260	-0,15%	826	0,48%
	León	201.600	-5.831	-2,81%	796	0,40%
	Palencia	71.496	419	0,59%	539	0,76%
	Salamanca	148.704	-1.665	-1,11%	-1.172	-0,78%
	Segovia	75.946	-4.625	-5,74%	3.152	4,33%
	Soria	44.561	-70	-0,16%	2.096	4,94%
	Valladolid	254.599	-903	-0,35%	3.940	1,57%
	Zamora	74.878	-412	-0,55%	478	0,64%
	Castilla y León	1.116.138	-14.412	-1,27%	14.759	1,34%
España	22.994.226	-164.586	-0,71%	168.871	0,74%	
Ocupados	Ávila	63.218	-397	-0,62%	7.013	12,48%
	Burgos	155.042	-965	-0,62%	3.466	2,29%
	León	170.807	-9.671	-5,36%	-3.674	-2,11%
	Palencia	62.466	-1.969	-3,06%	900	1,46%
	Salamanca	129.117	-1.667	-1,27%	-1.255	-0,96%
	Segovia	68.826	-2.791	-3,90%	3.218	4,91%
	Soria	40.291	-1.112	-2,69%	754	1,91%
	Valladolid	230.278	-1.277	-0,55%	8.324	3,75%
	Zamora	64.213	167	0,26%	872	1,38%
	Castilla y León	984.257	-19.682	-1,96%	19.618	2,03%
España	19.681.265	-285.619	-1,43%	210.133	1,08%	
Parados	Ávila	9.320	-667	-6,68%	-2.909	-23,79%
	Burgos	16.773	705	4,39%	-2.640	-13,60%
	León	30.793	3.840	14,25%	4.469	16,98%
	Palencia	9.031	2.387	35,94%	-361	-3,84%
	Salamanca	19.587	2	0,01%	83	0,43%
	Segovia	7.120	-1.834	-20,48%	-66	-0,92%
	Soria	4.269	1.042	32,28%	1.342	45,84%
	Valladolid	24.321	374	1,56%	-4.384	-15,27%
	Zamora	10.666	-580	-5,15%	-394	-3,56%
	Castilla y León	131.881	5.270	4,16%	-4.859	-3,55%
España	3.312.961	121.033	3,79%	-41.262	-1,23%	
Tasa de actividad	Ávila	53,95%	-0,74	-	3,15	-
	Burgos	57,46%	-0,12	-	0,21	-
	León	50,74%	-1,40	-	0,54	-
	Palencia	53,20%	0,40	-	0,70	-
	Salamanca	52,71%	-0,57	-	-0,27	-
	Segovia	58,63%	-3,66	-	2,36	-
	Soria	58,66%	-0,12	-	2,51	-
	Valladolid	57,87%	-0,25	-	0,74	-
	Zamora	49,95%	-0,13	-	0,89	-
	Castilla y León	54,64%	-0,69	-	0,83	-
España	58,18%	-0,55	-	-0,17	-	
Tasa de paro	Ávila	12,85%	-0,72	-	-5,02	-
	Burgos	9,76%	0,42	-	-1,59	-
	León	15,27%	2,28	-	2,17	-
	Palencia	12,63%	3,28	-	-0,60	-
	Salamanca	13,17%	0,15	-	0,16	-
	Segovia	9,38%	-1,74	-	-0,50	-
	Soria	9,58%	2,35	-	2,69	-
	Valladolid	9,55%	0,18	-	-1,90	-
	Zamora	14,24%	-0,69	-	-0,62	-
	Castilla y León	11,82%	0,62	-	-0,60	-
España	14,41%	0,63	-	-0,29	-	

Nota: Las estimaciones del número de parados inferiores a 5.000, así como las tasas de paro calculadas con éstas, están sujetas a fuertes variaciones, debidas al error de muestreo.

FUENTE: D. G. de Presupuestos y Estadística de la Junta de Castilla y León con datos del INE, "EPA Metodología 2005 Base 2011".

**TABLA 7. EVOLUCIÓN DE LAS PRINCIPALES MAGNITUDES.
CASTILLA Y LEÓN. PRIMER TRIMESTRE 1977-2020**

	Activos			Ocupados			Parados			Tasa actividad		Tasa paro	
	Dato absoluto	Var. Interanual		Dato absoluto	Var. Interanual		Dato absoluto	Var. Interanual		Dato	Var. Interanual absoluta	Dato	Var. Interanual absoluta
		Absoluta	Relativa		Absoluta	Relativa		Absoluta	Relativa				
I Trim. 1977	920.600	-	-	882.600	-	-	38.100	-	-	49,79%	-	4,13%	-
I Trim. 1978	923.600	3.000	0,33%	875.700	-6.900	-0,78%	47.800	9.700	25,46%	49,28%	-0,51	5,18%	1,05
I Trim. 1979	920.100	-3.500	-0,38%	860.700	-15.000	-1,71%	59.400	11.600	24,27%	48,77%	-0,51	6,46%	1,28
I Trim. 1980	930.500	10.400	1,13%	857.700	-3.000	-0,35%	72.800	13.400	22,56%	48,88%	0,11	7,82%	1,36
I Trim. 1981	924.100	-6.400	-0,69%	833.900	-23.800	-2,77%	90.200	17.400	23,90%	47,65%	-1,23	9,76%	1,94
I Trim. 1982	929.800	5.700	0,62%	815.000	-18.900	-2,27%	114.800	24.600	27,27%	47,34%	-0,31	12,35%	2,59
I Trim. 1983	943.300	13.500	1,45%	813.200	-1.800	-0,22%	130.200	15.400	13,41%	47,69%	0,35	13,80%	1,45
I Trim. 1984	943.200	-100	-0,01%	798.200	-15.000	-1,84%	145.000	14.800	11,37%	47,21%	-0,48	15,37%	1,57
I Trim. 1985	939.500	-3.700	-0,39%	767.200	-31.000	-3,88%	172.300	27.300	18,83%	46,50%	-0,71	18,34%	2,97
I Trim. 1986	938.200	-1.300	-0,14%	756.500	-10.700	-1,39%	181.800	9.500	5,51%	45,95%	-0,55	19,37%	1,03
I Trim. 1987	943.700	5.500	0,59%	769.300	12.800	1,69%	174.400	-7.400	-4,07%	45,81%	-0,14	18,48%	-0,89
I Trim. 1988	984.400	40.700	4,31%	800.300	31.000	4,03%	184.000	9.600	5,50%	47,43%	1,62	18,70%	0,22
I Trim. 1989	986.600	2.200	0,22%	806.400	6.100	0,76%	180.200	-3.800	-2,07%	47,07%	-0,36	18,26%	-0,44
I Trim. 1990	1.011.600	25.000	2,53%	852.700	46.300	5,74%	158.900	-21.300	-11,82%	47,84%	0,77	15,71%	-2,55
I Trim. 1991	1.013.700	2.100	0,21%	855.300	2.600	0,30%	158.400	-500	-0,31%	47,65%	-0,19	15,63%	-0,08
I Trim. 1992	1.005.800	-7.900	-0,78%	832.700	-22.600	-2,64%	173.100	14.700	9,28%	47,02%	-0,63	17,21%	1,58
I Trim. 1993	1.018.300	12.500	1,24%	813.000	-19.700	-2,37%	205.300	32.200	18,60%	47,38%	0,36	20,16%	2,95
I Trim. 1994	1.007.800	-10.500	-1,03%	790.200	-22.800	-2,80%	217.600	12.300	5,99%	46,87%	-0,51	21,60%	1,44
I Trim. 1995	996.700	-11.100	-1,10%	777.600	-12.600	-1,59%	219.000	1.400	0,64%	46,91%	0,04	21,98%	0,38
I Trim. 1996	996.300	-400	-0,04%	791.600	14.000	1,80%	204.800	-14.200	-6,48%	47,36%	0,45	20,55%	-1,43
I Trim. 1997	993.800	-2.500	-0,25%	795.200	3.600	0,45%	198.600	-6.200	-3,03%	47,38%	0,02	19,99%	-0,56
I Trim. 1998	995.000	1.200	0,12%	804.700	9.500	1,19%	190.300	-8.300	-4,18%	47,39%	0,01	19,13%	-0,86
I Trim. 1999	1.013.300	18.300	1,84%	842.200	37.500	4,66%	171.000	-19.300	-10,14%	48,24%	0,85	16,88%	-2,25
I Trim. 2000	1.018.400	5.100	0,50%	866.000	23.800	2,83%	152.400	-18.600	-10,88%	48,50%	0,26	14,96%	-1,92
I Trim. 2001	992.500	-25.900	-2,54%	889.600	23.600	2,73%	102.900	-49.500	-32,48%	47,20%	-1,30	10,37%	-4,59
I Trim. 2002	1.016.946	24.446	2,46%	906.774	17.174	1,93%	110.171	7.271	7,07%	48,23%	1,03	10,83%	0,46
I Trim. 2003	1.050.183	33.238	3,27%	930.541	23.767	2,62%	119.642	9.471	8,60%	49,59%	1,35	11,39%	0,56
I Trim. 2004	1.053.498	3.315	0,32%	931.189	648	0,07%	122.309	2.667	2,23%	49,59%	0,00	11,61%	0,22
I Trim. 2005	1.106.454	52.956	5,03%	994.111	62.922	6,76%	112.343	-9.966	-8,15%	51,83%	2,25	10,15%	-1,46
I Trim. 2006	1.125.779	19.324	1,75%	1.022.851	28.740	2,89%	102.928	-9.415	-8,38%	52,52%	0,69	9,14%	-1,01
I Trim. 2007	1.147.793	22.014	1,96%	1.063.126	40.275	3,94%	84.667	-18.261	-17,74%	53,12%	0,60	7,38%	-1,77
I Trim. 2008	1.183.234	35.441	3,09%	1.085.965	22.839	2,15%	97.269	12.602	14,88%	54,33%	1,21	8,22%	0,84
I Trim. 2009	1.184.099	865	0,07%	1.016.908	-69.056	-6,36%	167.191	69.921	71,88%	54,36%	0,03	14,12%	5,90
I Trim. 2010	1.182.612	-1.486	-0,13%	995.381	-21.527	-2,12%	187.231	20.041	11,99%	54,41%	0,05	15,83%	1,71
I Trim. 2011	1.186.557	3.944	0,33%	978.775	-16.607	-1,67%	207.782	20.551	10,98%	54,75%	0,34	17,51%	1,68
I Trim. 2012	1.185.056	-1.501	-0,13%	954.987	-23.788	-2,43%	230.069	22.287	10,73%	54,98%	0,23	19,41%	1,90
I Trim. 2013	1.174.384	-10.672	-0,90%	907.535	-47.452	-4,97%	266.849	36.780	15,99%	54,94%	-0,04	22,72%	3,31
I Trim. 2014	1.158.903	-15.481	-1,32%	901.509	-6.026	-0,66%	257.394	-9.455	-3,54%	54,76%	-0,18	22,21%	-0,51
I Trim. 2015	1.147.034	-11.869	-1,02%	913.286	11.777	1,31%	233.748	-23.646	-9,19%	54,62%	-0,15	20,38%	-1,83
I Trim. 2016	1.142.116	-4.918	-0,43%	932.761	19.475	2,13%	209.355	-24.394	-10,44%	54,82%	0,21	18,33%	-2,05
I Trim. 2017	1.130.105	-12.011	-1,05%	959.089	26.328	2,82%	171.016	-38.339	-18,31%	54,53%	-0,29	15,13%	-3,20
I Trim. 2018	1.112.673	-17.432	-1,54%	957.860	-1.230	-0,13%	154.813	-16.203	-9,47%	54,18%	-0,35	13,91%	-1,22
I Trim. 2019	1.101.379	-11.294	-1,02%	964.638	6.779	0,71%	136.740	-18.073	-11,67%	53,81%	-0,37	12,42%	-1,50
I Trim. 2020	1.116.138	14.759	1,34%	984.257	19.618	2,03%	131.881	-4.859	-3,55%	54,64%	0,83	11,82%	-0,60

Nota: Entre 1977 y 1995 los datos corresponden a la serie revisada con Metodología 2002. Entre 1996 y 2001 a la serie con Metodología 2002 y base censal revisada con la Metodología 2005 Base 2001. Desde 2002 a 2013 a la serie con Metodología 2005 y base censal revisada con la Metodología 2005 Base 2011. Desde 2014 a la Metodología 2005 Base 2011.

FUENTE: D. G. de Presupuestos y Estadística de la Junta de Castilla y León con datos del INE, "Encuesta de Población Activa".

**TABLA 8. EVOLUCIÓN DE LAS PRINCIPALES MAGNITUDES.
ESPAÑA. PRIMER TRIMESTRE 1977-2020**

	Activos			Ocupados			Parados			Tasa actividad		Tasa paro	
	Dato absoluto	Var. Interanual		Dato absoluto	Var. Interanual		Dato absoluto	Var. Interanual		Dato	Var. Interanual absoluta	Dato	Var. Interanual absoluta
		Absoluta	Relativa		Absoluta	Relativa		Absoluta	Relativa				
I Trim. 1977	13.269.700	-	-	12.615.600	-	-	654.100	-	-	51,84%	-	4,93%	-
I Trim. 1978	13.333.100	63.400	0,48%	12.471.100	-144.500	-1,15%	862.000	207.900	31,78%	51,46%	-0,38	6,47%	1,54
I Trim. 1979	13.375.100	42.000	0,32%	12.287.300	-183.800	-1,47%	1.087.800	225.800	26,19%	50,96%	-0,50	8,13%	1,66
I Trim. 1980	13.441.500	66.400	0,50%	12.013.300	-274.000	-2,23%	1.428.200	340.400	31,29%	50,55%	-0,41	10,63%	2,50
I Trim. 1981	13.456.000	14.500	0,11%	11.655.800	-357.500	-2,98%	1.800.200	372.000	26,05%	49,84%	-0,71	13,38%	2,75
I Trim. 1982	13.574.600	118.600	0,88%	11.469.300	-186.500	-1,60%	2.105.300	305.100	16,95%	49,64%	-0,20	15,51%	2,13
I Trim. 1983	13.736.500	161.900	1,19%	11.362.900	-106.400	-0,93%	2.373.600	268.300	12,74%	49,58%	-0,06	17,28%	1,77
I Trim. 1984	13.895.400	158.900	1,16%	11.172.200	-190.700	-1,68%	2.723.200	349.600	14,73%	49,49%	-0,09	19,60%	2,32
I Trim. 1985	13.988.200	92.800	0,67%	10.981.200	-191.000	-1,71%	3.007.000	283.800	10,42%	49,21%	-0,28	21,50%	1,90
I Trim. 1986	14.102.300	114.100	0,82%	11.049.200	68.000	0,62%	3.053.100	46.100	1,53%	49,01%	-0,20	21,65%	0,15
I Trim. 1987	14.410.800	308.500	2,19%	11.382.900	333.700	3,02%	3.027.900	-25.200	-0,83%	49,44%	0,43	21,01%	-0,64
I Trim. 1988	15.015.000	604.200	4,19%	12.013.900	631.000	5,54%	3.001.100	-26.800	-0,89%	50,82%	1,38	19,99%	-1,02
I Trim. 1989	15.179.700	164.700	1,10%	12.407.500	393.600	3,28%	2.772.200	-228.900	-7,63%	50,55%	-0,27	18,28%	-1,73
I Trim. 1990	15.421.900	242.200	1,60%	12.837.500	430.000	3,47%	2.584.400	-187.800	-6,77%	50,79%	0,24	16,76%	-1,50
I Trim. 1991	15.526.100	104.200	0,68%	13.025.400	187.900	1,46%	2.500.700	-83.700	-3,24%	50,78%	-0,01	16,11%	-0,65
I Trim. 1992	15.629.200	103.100	0,66%	12.909.400	-116.000	-0,89%	2.719.800	219.100	8,76%	50,61%	-0,17	17,40%	1,29
I Trim. 1993	15.741.300	112.100	0,72%	12.327.000	-582.400	-4,51%	3.414.300	694.500	25,53%	50,50%	-0,11	21,69%	4,29
I Trim. 1994	16.021.400	280.100	1,78%	12.088.600	-238.400	-1,93%	3.932.900	518.600	15,19%	50,95%	0,45	24,55%	2,86
I Trim. 1995	16.153.700	132.300	0,83%	12.359.600	271.000	2,24%	3.794.100	-138.800	-3,53%	50,90%	-0,05	23,49%	-1,06
I Trim. 1996	16.362.000	208.300	1,29%	12.626.700	267.100	2,16%	3.735.300	-58.800	-1,55%	51,03%	0,13	22,83%	-0,66
I Trim. 1997	16.678.900	316.900	1,94%	13.126.500	499.800	3,96%	3.552.300	-183.000	-4,90%	51,35%	0,32	21,30%	-1,53
I Trim. 1998	16.915.300	236.400	1,42%	13.632.900	506.400	3,86%	3.282.400	-269.900	-7,60%	51,63%	0,28	19,41%	-1,89
I Trim. 1999	17.213.000	297.700	1,76%	14.324.300	691.400	5,07%	2.888.700	-393.700	-11,99%	52,06%	0,43	16,78%	-2,63
I Trim. 2000	17.744.100	531.100	3,09%	15.119.300	795.000	5,55%	2.624.800	-263.900	-9,14%	53,10%	1,04	14,79%	-1,99
I Trim. 2001	17.814.700	70.600	0,40%	15.866.300	747.000	4,94%	1.948.300	-676.500	-25,77%	52,57%	-0,53	10,94%	-3,85
I Trim. 2002	18.635.100	820.400	4,61%	16.482.300	616.000	3,88%	2.152.800	204.500	10,50%	54,06%	1,49	11,55%	0,61
I Trim. 2003	19.421.200	786.100	4,22%	17.092.700	610.400	3,70%	2.328.500	175.700	8,16%	55,28%	1,22	11,99%	0,44
I Trim. 2004	20.080.000	658.800	3,39%	17.770.200	677.500	3,96%	2.309.800	-18.700	-0,80%	56,24%	0,96	11,50%	-0,49
I Trim. 2005	20.857.400	777.400	3,87%	18.736.067	965.867	5,44%	2.121.333	-188.467	-8,16%	57,38%	1,14	10,17%	-1,33
I Trim. 2006	21.521.253	663.853	3,18%	19.578.440	842.373	4,50%	1.942.813	-178.520	-8,42%	58,30%	0,92	9,03%	-1,14
I Trim. 2007	22.130.752	609.498	2,83%	20.267.525	689.085	3,52%	1.863.227	-79.586	-4,10%	58,90%	0,61	8,42%	-0,61
I Trim. 2008	22.810.433	679.681	3,07%	20.619.953	352.428	1,74%	2.190.480	327.253	17,56%	59,67%	0,77	9,60%	1,18
I Trim. 2009	23.302.610	492.177	2,16%	19.284.442	-1.335.510	-6,48%	4.018.168	1.827.687	83,44%	60,39%	0,71	17,24%	7,64
I Trim. 2010	23.270.549	-32.061	-0,14%	18.652.854	-631.589	-3,28%	4.617.696	599.528	14,92%	60,09%	-0,29	19,84%	2,60
I Trim. 2011	23.347.329	76.780	0,33%	18.426.157	-226.696	-1,22%	4.921.172	303.476	6,57%	60,16%	0,07	21,08%	1,23
I Trim. 2012	23.432.987	85.658	0,37%	17.765.107	-661.050	-3,59%	5.667.880	746.708	15,17%	60,31%	0,15	24,19%	3,11
I Trim. 2013	23.308.407	-124.580	-0,53%	17.030.188	-734.919	-4,14%	6.278.218	610.339	10,77%	60,18%	-0,13	26,94%	2,75
I Trim. 2014	22.883.897	-424.510	-1,82%	16.950.596	-79.592	-0,47%	5.933.301	-344.917	-5,49%	59,46%	-0,71	25,93%	-1,01
I Trim. 2015	22.899.415	15.518	0,07%	17.454.787	504.191	2,97%	5.444.628	-488.673	-8,24%	59,45%	-0,01	23,78%	-2,15
I Trim. 2016	22.821.013	-78.402	-0,34%	18.029.606	574.818	3,29%	4.791.408	-653.220	-12,00%	59,29%	-0,16	21,00%	-2,78
I Trim. 2017	22.693.292	-127.721	-0,56%	18.438.265	408.659	2,27%	4.255.027	-536.380	-11,19%	58,78%	-0,51	18,75%	-2,25
I Trim. 2018	22.670.284	-23.008	-0,10%	18.874.205	435.940	2,36%	3.796.079	-458.948	-10,79%	58,46%	-0,32	16,74%	-2,01
I Trim. 2019	22.825.355	155.070	0,68%	19.471.132	596.926	3,16%	3.354.223	-441.856	-11,64%	58,35%	-0,10	14,70%	-2,05
I Trim. 2020	22.994.226	168.871	0,74%	19.681.265	210.133	1,08%	3.312.961	-41.262	-1,23%	58,18%	-0,17	14,41%	-0,29

Nota: Entre 1977 y 1995 los datos corresponden a la serie revisada con Metodología 2002. Entre 1996 y 2001 a la serie con Metodología 2002 y base censal revisada con la Metodología 2005 Base 2001. Desde 2002 a 2013 a la serie con Metodología 2005 y base censal revisada con la Metodología 2005 Base 2011. Desde 2014 a la Metodología 2005 Base 2011.

FUENTE: D. G. de Presupuestos y Estadística de la Junta de Castilla y León con datos del INE, "Encuesta de Población Activa".

TABLA 9. EVOLUCIÓN DE EVOLUCIÓN DE LAS PRINCIPALES MAGNITUDES. HOMBRES. CASTILLA Y LEÓN. PRIMER TRIMESTRE 1977-2020

	Activos			Ocupados			Parados			Tasa actividad		Tasa paro	
	Dato absoluto	Var. Interanual		Dato absoluto	Var. Interanual		Dato absoluto	Var. Interanual		Dato	Var. Interanual absoluta	Dato	Var. Interanual absoluta
		Absoluta	Relativa		Absoluta	Relativa		Absoluta	Relativa				
I Trim. 1977	660.600	-	-	640.100	-	-	20.500	-	-	72,83%	-	3,10%	-
I Trim. 1978	661.100	500	0,08%	634.200	-5.900	-0,92%	26.900	6.400	31,22%	71,88%	-0,95	4,07%	0,97
I Trim. 1979	659.500	-1.600	-0,24%	626.700	-7.500	-1,18%	32.800	5.900	21,93%	71,18%	-0,70	4,97%	0,90
I Trim. 1980	663.500	4.000	0,61%	620.300	-6.400	-1,02%	43.300	10.500	32,01%	70,93%	-0,25	6,52%	1,55
I Trim. 1981	664.500	1.000	0,15%	608.900	-11.400	-1,84%	55.500	12.200	28,18%	69,65%	-1,28	8,36%	1,84
I Trim. 1982	672.000	7.500	1,13%	598.100	-10.800	-1,77%	73.900	18.400	33,15%	69,54%	-0,11	11,00%	2,64
I Trim. 1983	675.900	3.900	0,58%	593.900	-4.200	-0,70%	82.100	8.200	11,10%	69,42%	-0,12	12,14%	1,14
I Trim. 1984	675.800	-100	-0,01%	586.700	-7.200	-1,21%	89.200	7.100	8,65%	68,70%	-0,72	13,19%	1,05
I Trim. 1985	672.100	-3.700	-0,55%	567.900	-18.800	-3,20%	104.100	14.900	16,70%	67,53%	-1,17	15,50%	2,31
I Trim. 1986	675.600	3.500	0,52%	567.000	-900	-0,16%	108.600	4.500	4,32%	67,15%	-0,38	16,07%	0,57
I Trim. 1987	675.300	-300	-0,04%	571.600	4.600	0,81%	103.700	-4.900	-4,51%	66,51%	-0,64	15,36%	-0,71
I Trim. 1988	676.000	700	0,10%	576.100	4.500	0,79%	99.900	-3.800	-3,66%	66,09%	-0,42	14,78%	-0,58
I Trim. 1989	666.600	-9.400	-1,39%	578.200	2.100	0,36%	88.400	-11.500	-11,51%	64,53%	-1,56	13,26%	-1,52
I Trim. 1990	682.300	15.700	2,36%	613.100	34.900	6,04%	69.200	-19.200	-21,72%	65,46%	0,93	10,14%	-3,12
I Trim. 1991	671.300	-11.000	-1,61%	608.500	-4.600	-0,75%	62.800	-6.400	-9,25%	64,04%	-1,42	9,35%	-0,79
I Trim. 1992	658.300	-13.000	-1,94%	582.700	-25.800	-4,24%	75.600	12.800	20,38%	62,49%	-1,55	11,48%	2,13
I Trim. 1993	664.300	6.000	0,91%	566.900	-15.800	-2,71%	97.400	21.800	28,84%	62,79%	0,30	14,67%	3,19
I Trim. 1994	657.100	-7.200	-1,08%	551.600	-15.300	-2,70%	105.500	8.100	8,32%	62,11%	-0,68	16,05%	1,38
I Trim. 1995	642.900	-14.200	-2,16%	544.900	-6.700	-1,21%	98.100	-7.400	-7,01%	61,52%	-0,59	15,25%	-0,80
I Trim. 1996	635.700	-7.200	-1,12%	546.600	1.700	0,31%	89.100	-9.000	-9,17%	61,43%	-0,09	14,02%	-1,23
I Trim. 1997	633.300	-2.400	-0,38%	544.700	-1.900	-0,35%	88.700	-400	-0,45%	61,36%	-0,07	14,00%	-0,02
I Trim. 1998	628.300	-5.000	-0,79%	549.100	4.400	0,81%	79.200	-9.500	-10,71%	60,82%	-0,54	12,61%	-1,39
I Trim. 1999	633.400	5.100	0,81%	564.300	15.200	2,77%	69.100	-10.100	-12,75%	61,32%	0,50	10,91%	-1,70
I Trim. 2000	631.200	-2.200	-0,35%	575.400	11.100	1,97%	55.900	-13.200	-19,10%	61,14%	-0,18	8,85%	-2,06
I Trim. 2001	624.200	-7.000	-1,11%	584.200	8.800	1,53%	40.000	-15.900	-28,44%	60,40%	-0,74	6,41%	-2,44
I Trim. 2002	633.200	9.000	1,44%	588.500	4.300	0,74%	44.700	4.700	11,75%	61,09%	0,69	7,06%	0,65
I Trim. 2003	643.300	10.100	1,60%	597.000	8.500	1,44%	46.300	1.600	3,58%	61,75%	0,66	7,20%	0,14
I Trim. 2004	641.200	-2.100	-0,33%	594.400	-2.600	-0,44%	46.900	600	1,30%	61,34%	-0,41	7,31%	0,11
I Trim. 2005	665.865	24.665	3,85%	624.485	30.085	5,06%	41.380	-5.520	-11,77%	63,33%	1,99	6,21%	-1,10
I Trim. 2006	669.153	3.288	0,49%	629.231	4.746	0,76%	39.922	-1.458	-3,52%	63,35%	0,02	5,97%	-0,25
I Trim. 2007	674.718	5.565	0,83%	641.768	12.538	1,99%	32.949	-6.973	-17,47%	63,27%	-0,07	4,88%	-1,08
I Trim. 2008	691.165	16.447	2,44%	654.500	12.731	1,98%	36.665	3.716	11,28%	64,14%	0,86	5,30%	0,42
I Trim. 2009	680.732	-10.433	-1,51%	597.937	-56.563	-8,64%	82.795	46.130	125,81%	63,13%	-1,00	12,16%	6,86
I Trim. 2010	677.102	-3.629	-0,53%	576.359	-21.578	-3,61%	100.743	17.949	21,68%	62,99%	-0,15	14,88%	2,72
I Trim. 2011	662.788	-14.314	-2,11%	555.481	-20.878	-3,62%	107.308	6.564	6,52%	61,87%	-1,12	16,19%	1,31
I Trim. 2012	663.966	1.177	0,18%	545.106	-10.375	-1,87%	118.860	11.552	10,77%	62,35%	0,48	17,90%	1,71
I Trim. 2013	644.490	-19.476	-2,93%	504.777	-40.329	-7,40%	139.712	20.853	17,54%	61,09%	-1,26	21,68%	3,78
I Trim. 2014	634.192	-10.298	-1,60%	500.906	-3.871	-0,77%	133.286	-6.426	-4,60%	60,77%	-0,32	21,02%	-0,66
I Trim. 2015	633.286	-906	-0,14%	517.611	16.705	3,34%	115.675	-17.611	-13,21%	61,17%	0,40	18,27%	-2,75
I Trim. 2016	625.304	-7.982	-1,26%	520.462	2.851	0,55%	104.842	-10.833	-9,36%	60,92%	-0,25	16,77%	-1,50
I Trim. 2017	617.840	-7.464	-1,19%	533.344	12.882	2,48%	84.496	-20.346	-19,41%	60,52%	-0,41	13,68%	-3,09
I Trim. 2018	606.339	-11.501	-1,86%	535.683	2.339	0,44%	70.656	-13.840	-16,38%	59,97%	-0,54	11,65%	-2,02
I Trim. 2019	602.802	-3.537	-0,58%	538.147	2.464	0,46%	64.655	-6.001	-8,49%	59,84%	-0,13	10,73%	-0,93
IV Trim. 2019	602.034	-768	-0,13%	537.358	-789	-0,15%	64.676	20	0,03%	59,92%	0,08	10,74%	0,02

Nota: Entre 1977 y 1995 los datos corresponden a la serie revisada con Metodología 2002. Entre 1996 y 2001 a la serie con Metodología 2002 y base censal revisada con la Metodología 2005 Base 2001. Desde 2002 a 2013 a la serie con Metodología 2005 y base censal revisada con la Metodología 2005 Base 2011. Desde 2014 a la Metodología 2005 Base 2011.

FUENTE: D. G. de Presupuestos y Estadística de la Junta de Castilla y León con datos del INE, "Encuesta de Población Activa".

**TABLA 10. EVOLUCIÓN DE EVOLUCIÓN DE LAS PRINCIPALES MAGNITUDES. MUJERES
CASTILLA Y LEÓN. PRIMER TRIMESTRE 1977-2020**

	Activas			Ocupadas			Paradas			Tasa actividad		Tasa paro	
	Dato absoluto	Var. Interanual		Dato absoluto	Var. Interanual		Dato absoluto	Var. Interanual		Dato	Var. Interanual absoluta	Dato	Var. Interanual absoluta
		Absoluta	Relativa		Absoluta	Relativa		Absoluta	Relativa				
I Trim. 1977	260.100	-	-	242.500	-	-	17.600	-	-	27,60%	-	6,77%	-
I Trim. 1978	262.500	2.400	0,92%	241.600	-900	-0,37%	20.900	3.300	18,75%	27,50%	-0,10	7,97%	1,20
I Trim. 1979	260.600	-1.900	-0,72%	234.000	-7.600	-3,15%	26.700	5.800	27,75%	27,14%	-0,36	10,24%	2,27
I Trim. 1980	267.000	6.400	2,46%	237.400	3.400	1,45%	29.600	2.900	10,86%	27,57%	0,43	11,07%	0,83
I Trim. 1981	259.700	-7.300	-2,73%	225.000	-12.400	-5,22%	34.700	5.100	17,23%	26,35%	-1,22	13,35%	2,28
I Trim. 1982	257.800	-1.900	-0,73%	216.900	-8.100	-3,60%	40.900	6.200	17,87%	25,84%	-0,51	15,86%	2,51
I Trim. 1983	267.400	9.600	3,72%	219.300	2.400	1,11%	48.100	7.200	17,60%	26,63%	0,79	17,99%	2,13
I Trim. 1984	267.300	-100	-0,04%	211.500	-7.800	-3,56%	55.900	7.800	16,22%	26,36%	-0,27	20,89%	2,90
I Trim. 1985	267.500	200	0,07%	199.300	-12.200	-5,77%	68.200	12.300	22,00%	26,08%	-0,28	25,50%	4,61
I Trim. 1986	262.600	-4.900	-1,83%	189.400	-9.900	-4,97%	73.200	5.000	7,33%	25,35%	-0,73	27,86%	2,36
I Trim. 1987	268.300	5.700	2,17%	197.700	8.300	4,38%	70.700	-2.500	-3,42%	25,69%	0,34	26,33%	-1,53
I Trim. 1988	308.400	40.100	14,95%	224.300	26.600	13,45%	84.100	13.400	18,95%	29,30%	3,61	27,27%	0,94
I Trim. 1989	320.000	11.600	3,76%	228.200	3.900	1,74%	91.800	7.700	9,16%	30,11%	0,81	28,68%	1,41
I Trim. 1990	329.300	9.300	2,91%	239.600	11.400	5,00%	89.800	-2.000	-2,18%	30,71%	0,60	27,25%	-1,43
I Trim. 1991	342.500	13.200	4,01%	246.800	7.200	3,01%	95.700	5.900	6,57%	31,74%	1,03	27,94%	0,69
I Trim. 1992	347.500	5.000	1,46%	250.000	3.200	1,30%	97.600	1.900	1,99%	32,01%	0,27	28,07%	0,13
I Trim. 1993	354.000	6.500	1,87%	246.100	-3.900	-1,56%	107.900	10.300	10,55%	32,43%	0,42	30,48%	2,41
I Trim. 1994	350.700	-3.300	-0,93%	238.600	-7.500	-3,05%	112.200	4.300	3,99%	32,12%	-0,31	31,98%	1,50
I Trim. 1995	353.700	3.000	0,86%	232.800	-5.800	-2,43%	121.000	8.800	7,84%	32,77%	0,65	34,19%	2,21
I Trim. 1996	360.700	7.000	1,98%	245.000	12.200	5,24%	115.700	-5.300	-4,38%	33,74%	0,97	32,07%	-2,12
I Trim. 1997	360.500	-200	-0,06%	250.500	5.500	2,24%	110.000	-5.700	-4,93%	33,84%	0,10	30,51%	-1,56
I Trim. 1998	366.700	6.200	1,72%	255.700	5.200	2,08%	111.100	1.100	1,00%	34,39%	0,55	30,29%	-0,22
I Trim. 1999	379.900	13.200	3,60%	277.900	22.200	8,68%	101.900	-9.200	-8,28%	35,59%	1,20	26,84%	-3,45
I Trim. 2000	387.100	7.200	1,90%	290.700	12.800	4,61%	96.500	-5.400	-5,30%	36,27%	0,68	24,92%	-1,92
I Trim. 2001	368.300	-18.800	-4,86%	305.400	14.700	5,06%	62.900	-33.600	-34,82%	34,45%	-1,82	17,08%	-7,84
I Trim. 2002	383.700	15.400	4,18%	318.200	12.800	4,19%	65.500	2.600	4,13%	35,80%	1,35	17,07%	-0,01
I Trim. 2003	406.900	23.200	6,05%	333.500	15.300	4,81%	73.300	7.800	11,91%	37,81%	2,01	18,02%	0,95
I Trim. 2004	412.300	5.400	1,33%	336.800	3.300	0,99%	75.400	2.100	2,86%	38,20%	0,39	18,29%	0,27
I Trim. 2005	440.590	28.290	6,86%	369.626	32.826	9,75%	70.963	-4.437	-5,88%	40,67%	2,47	16,11%	-2,18
I Trim. 2006	456.626	16.036	3,64%	393.620	23.994	6,49%	63.006	-7.957	-11,21%	42,00%	1,33	13,80%	-2,31
I Trim. 2007	473.075	16.449	3,60%	421.357	27.737	7,05%	51.718	-11.288	-17,92%	43,22%	1,23	10,93%	-2,87
I Trim. 2008	492.069	18.994	4,01%	431.465	10.107	2,40%	60.604	8.887	17,18%	44,73%	1,50	12,32%	1,38
I Trim. 2009	503.367	11.298	2,30%	418.971	-12.494	-2,90%	84.396	23.792	39,26%	45,76%	1,04	16,77%	4,45
I Trim. 2010	505.510	2.143	0,43%	419.022	51	0,01%	86.488	2.092	2,48%	46,02%	0,26	17,11%	0,34
I Trim. 2011	523.769	18.258	3,61%	423.294	4.272	1,02%	100.475	13.987	16,17%	47,79%	1,77	19,18%	2,07
I Trim. 2012	521.090	-2.678	-0,51%	409.881	-13.413	-3,17%	111.210	10.735	10,68%	47,78%	-0,01	21,34%	2,16
I Trim. 2013	529.894	8.804	1,69%	402.757	-7.123	-1,74%	127.137	15.927	14,32%	48,94%	1,17	23,99%	2,65
I Trim. 2014	524.711	-5.183	-0,98%	400.603	-2.155	-0,53%	124.108	-3.029	-2,38%	48,92%	-0,03	23,65%	-0,34
I Trim. 2015	513.748	-10.963	-2,09%	395.675	-4.928	-1,23%	118.073	-6.035	-4,86%	48,24%	-0,67	22,98%	-0,67
I Trim. 2016	516.812	3.064	0,60%	412.299	16.624	4,20%	104.513	-13.561	-11,48%	48,90%	0,65	20,22%	-2,76
I Trim. 2017	512.265	-4.547	-0,88%	425.745	13.446	3,26%	86.520	-17.993	-17,22%	48,72%	-0,18	16,89%	-3,33
I Trim. 2018	506.334	-5.932	-1,16%	422.176	-3.569	-0,84%	84.157	-2.363	-2,73%	48,57%	-0,15	16,62%	-0,27
I Trim. 2019	498.576	-7.757	-1,53%	426.491	4.315	1,02%	72.085	-12.072	-14,34%	47,97%	-0,60	14,46%	-2,16
IV Trim. 2019	514.104	15.527	3,11%	446.899	20.407	4,78%	67.205	-4.880	-6,77%	49,54%	1,57	13,07%	-1,39

Nota: Entre 1977 y 1995 los datos corresponden a la serie revisada con Metodología 2002. Entre 1996 y 2001 a la serie con Metodología 2002 y base censal revisada con la Metodología 2005 Base 2001. Desde 2002 a 2013 a la serie con Metodología 2005 y base censal revisada con la Metodología 2005 Base 2011. Desde 2014 a la Metodología 2005 Base 2011.

FUENTE: D. G. de Presupuestos y Estadística de la Junta de Castilla y León con datos del INE, "Encuesta de Población Activa".

TABLA 11. POBLACIÓN ACTIVA, OCUPADA Y EN PARO POR SEXO Y GRUPO DE EDAD. PRIMER TRIMESTRE DE 2020

	Sexo	Grupo de edad	Cyl	España	Variación intertrimestral				Variación interanual			
					Absoluta		Relativa		Absoluta		Relativa	
					Cyl	España	Cyl	España	Cyl	España	Cyl	España
Activos	Hombre	Menor de 25 años	36.001	820.420	1.765	-18.089	5,16%	-2,16%	4.173	39.555	13,11%	5,07%
		De 16 a 19 años	6.960	154.824	84	275	1,22%	0,18%	1.842	13.702	35,99%	9,71%
		De 20 a 24 años	29.041	665.596	1.681	-18.364	6,14%	-2,68%	2.331	25.853	8,73%	4,04%
		De 25 o más años	566.033	11.404.995	-12.128	-71.202	-2,10%	-0,62%	-4.941	16.282	-0,87%	0,14%
		De 25 a 54 años	426.311	9.113.538	-8.196	-99.641	-1,89%	-1,08%	-9.096	-118.477	-2,09%	-1,28%
	De 55 y más años	139.722	2.291.457	-3.932	28.439	-2,74%	1,26%	4.155	134.758	3,06%	6,25%	
	Mujer	Menor de 25 años	26.821	653.207	503	-24.852	1,91%	-3,67%	3.560	-21.054	15,31%	-3,12%
		De 16 a 19 años	4.194	91.614	168	-14.977	4,16%	-14,05%	-575	-17.647	-12,06%	-16,15%
		De 20 a 24 años	22.626	561.592	335	-9.875	1,51%	-1,73%	4.136	-3.407	22,37%	-0,60%
		De 25 o más años	487.283	10.115.604	-4.552	-50.443	-0,93%	-0,50%	11.967	134.088	2,52%	1,34%
De 25 a 54 años		378.390	8.200.611	-3.383	-93.422	-0,89%	-1,13%	3.394	-18.100	0,91%	-0,22%	
De 55 y más años	108.893	1.914.993	-1.169	42.979	-1,06%	2,30%	8.573	152.188	8,55%	8,63%		
Ocupados	Hombre	Menor de 25 años	24.139	552.813	-1.466	-40.399	-5,73%	-6,81%	2.237	30.410	10,21%	5,82%
		De 16 a 19 años	3.460	84.338	-263	-5.179	-7,06%	-5,79%	176	4.747	5,35%	5,96%
		De 20 a 24 años	20.679	468.475	-1.203	-35.220	-5,50%	-6,99%	2.061	25.662	11,07%	5,80%
		De 25 o más años	513.219	10.108.417	-14.135	-106.995	-2,68%	-1,05%	-3.026	31.707	-0,59%	0,31%
		De 25 a 54 años	386.289	8.063.526	-10.698	-144.676	-2,69%	-1,76%	-6.613	-106.141	-1,68%	-1,30%
	De 55 y más años	126.930	2.044.891	-3.438	37.681	-2,64%	1,88%	3.587	137.847	2,91%	7,23%	
	Mujer	Menor de 25 años	18.148	434.606	-287	-26.031	-1,56%	-5,65%	2.711	10.751	17,56%	2,54%
		De 16 a 19 años	2.441	45.554	567	-11.417	30,24%	-20,04%	-227	-1.900	-8,52%	-4,00%
		De 20 a 24 años	15.707	389.052	-854	-14.614	-5,16%	-3,62%	2.939	12.650	23,01%	3,36%
		De 25 o más años	428.751	8.585.428	-3.793	-112.194	-0,88%	-1,29%	17.696	137.266	4,31%	1,62%
De 25 a 54 años		333.263	6.932.432	-1.009	-147.905	-0,30%	-2,09%	9.620	3.865	2,97%	0,06%	
De 55 y más años	95.488	1.652.996	-2.784	35.711	-2,83%	2,21%	8.076	133.401	9,24%	8,78%		
Parados	Hombre	Menor de 25 años	11.862	267.607	3.231	22.310	37,44%	9,10%	1.936	9.145	19,51%	3,54%
		De 16 a 19 años	3.500	70.486	347	5.454	11,01%	8,39%	1.666	8.955	90,87%	14,55%
		De 20 a 24 años	8.362	197.121	2.884	16.856	52,65%	9,35%	270	190	3,33%	0,10%
		De 25 o más años	52.814	1.296.578	2.007	35.793	3,95%	2,84%	-1.916	-15.425	-3,50%	-1,18%
		De 25 a 54 años	40.022	1.050.012	2.502	45.035	6,67%	4,48%	-2.483	-12.336	-5,84%	-1,16%
	De 55 y más años	12.792	246.566	-495	-9.242	-3,72%	-3,61%	568	-3.089	4,64%	-1,24%	
	Mujer	Menor de 25 años	8.673	218.600	791	1.179	10,03%	0,54%	849	-31.804	10,85%	-12,70%
		De 16 a 19 años	1.754	46.060	-399	-3.560	-18,54%	-7,17%	-348	-15.747	-16,56%	-25,48%
		De 20 a 24 años	6.919	172.540	1.190	4.739	20,76%	2,82%	1.197	-16.057	20,92%	-8,51%
		De 25 o más años	58.532	1.530.176	-759	61.751	-1,28%	4,21%	-5.729	-3.178	-8,91%	-0,21%
De 25 a 54 años		45.128	1.268.179	-2.373	54.483	-5,00%	4,49%	-6.226	-21.965	-12,12%	-1,70%	
De 55 y más años	13.405	261.997	1.615	7.269	13,70%	2,85%	497	18.787	3,85%	7,72%		

Nota: Las estimaciones inferiores a 5.000 están sujetas a fuertes variaciones, debidas al error de muestreo.

FUENTE: D. G. de Presupuestos y Estadística de la Junta de Castilla y León con datos del INE, "EPA Metodología 2005 Base 2011".

**TABLA 12. TASA DE ACTIVIDAD Y DE PARO POR SEXO Y GRUPO DE EDAD.
 PRIMER TRIMESTRE DE 2020**

	Sexo	Grupo de edad	CyL	España	Variación intertrimestral absoluta		Variación interanual absoluta	
					CyL	España	CyL	España
Tasa de actividad	Hombre	Menor de 25 años	37,98%	37,60%	1,76	-1,12	4,10	0,74
		De 16 a 19 años	16,34%	15,70%	0,16	-0,08	4,15	0,95
		De 20 a 24 años	55,66%	55,66%	3,05	-2,01	4,23	0,59
		De 25 o más años	62,20%	66,96%	-1,28	-0,53	-0,31	-0,43
		De 25 a 54 años	91,27%	90,82%	-1,33	-0,90	-0,19	-0,86
		De 55 y más años	31,55%	32,75%	-0,99	0,23	0,55	1,17
	Mujer	Menor de 25 años	29,51%	31,56%	0,45	-1,44	3,58	-1,88
		De 16 a 19 años	10,40%	9,94%	0,38	-1,70	-1,61	-2,22
		De 20 a 24 años	44,75%	48,94%	0,53	-1,25	7,76	-1,60
		De 25 o más años	51,46%	55,47%	-0,45	-0,38	1,41	0,26
		De 25 a 54 años	83,41%	81,90%	-0,37	-0,88	2,30	0,00
		De 55 y más años	22,07%	23,29%	-0,31	0,41	1,49	1,38
Tasa de paro	Hombre	Menor de 25 años	32,95%	32,62%	7,74	3,36	1,76	-0,48
		De 16 a 19 años	50,29%	45,53%	4,43	3,45	14,46	1,93
		De 20 a 24 años	28,79%	29,62%	8,77	3,26	-1,50	-1,17
		De 25 o más años	9,33%	11,37%	0,54	0,38	-0,25	-0,15
		De 25 a 54 años	9,39%	11,52%	0,75	0,61	-0,37	0,01
		De 55 y más años	9,16%	10,76%	-0,09	-0,54	0,14	-0,82
	Mujer	Menor de 25 años	32,34%	33,47%	2,39	1,40	-1,30	-3,67
		De 16 a 19 años	41,81%	50,28%	-11,65	3,72	-2,25	-6,29
		De 20 a 24 años	30,58%	30,72%	4,88	1,36	-0,37	-2,66
		De 25 o más años	12,01%	15,13%	-0,04	0,68	-1,51	-0,24
		De 25 a 54 años	11,93%	15,46%	-0,52	0,83	-1,77	-0,23
		De 55 y más años	12,31%	13,68%	1,60	0,07	-0,56	-0,12

FUENTE: D. G. de Presupuestos y Estadística de la Junta de Castilla y León con datos del INE, "EPA Metodología 2005 Base 2011".

**TABLA 13. POBLACIÓN ACTIVA POR SEXO Y NACIONALIDAD.
PRIMER TRIMESTRE DE 2020**

	Sexo	Nacionalidad	Dato absoluto	Variación intertrimestral		Variación interanual	
				Absoluta	Relativa	Absoluta	Relativa
Castilla y León	Hombre	Española	553.887	-9.633	-1,71%	-6.436	-1,15%
		Extranjera	48.147	-730	-1,49%	5.667	13,34%
		Extranjera Unión Europea	22.782	-513	-2,20%	-1.154	-4,82%
		Extranjera no perteneciente a la Union Europea	25.365	-217	-0,85%	6.821	36,79%
		Total	602.034	-10.363	-1,69%	-768	-0,13%
	Mujer	Española	468.969	-4.702	-0,99%	10.993	2,40%
		Extranjera	45.135	653	1,47%	4.534	11,17%
		Extranjera Unión Europea	20.526	-171	-0,82%	-2.024	-8,98%
		Extranjera no perteneciente a la Union Europea	24.609	823	3,46%	6.558	36,33%
		Total	514.104	-4.049	-0,78%	15.527	3,11%
España	Hombre	Española	10.593.899	-83.093	-0,78%	-29.093	-0,27%
		Extranjera	1.631.516	-6.198	-0,38%	84.929	5,49%
		Extranjera Unión Europea	541.770	-42.164	-7,22%	-33.938	-5,89%
		Extranjera no perteneciente a la Union Europea	1.089.746	35.966	3,41%	118.867	12,24%
		Total	12.225.415	-89.291	-0,73%	55.836	0,46%
	Mujer	Española	9.312.388	-83.480	-0,89%	28.821	0,31%
		Extranjera	1.456.423	8.185	0,57%	84.214	6,14%
		Extranjera Unión Europea	509.060	-44.917	-8,11%	-20.864	-3,94%
		Extranjera no perteneciente a la Union Europea	947.363	53.102	5,94%	105.078	12,48%
		Total	10.768.811	-75.295	-0,69%	113.035	1,06%

FUENTE: D. G. de Presupuestos y Estadística de la Junta de Castilla y León con datos del INE, "EPA Metodología 2005 Base 2011".

**TABLA 14. POBLACIÓN OCUPADA POR SEXO Y NACIONALIDAD.
PRIMER TRIMESTRE DE 2020**

	Sexo	Nacionalidad	Dato absoluto	Variación intertrimestral		Variación interanual	
				Absoluta	Relativa	Absoluta	Relativa
Castilla y León	Hombre	Española	498.395	-15.048	-2,93%	-3.713	-0,74%
		Extranjera	38.964	-553	-1,40%	2.924	8,11%
		Extranjera Unión Europea	19.045	-308	-1,59%	-372	-1,91%
		Extranjera no perteneciente a la Union Europea	19.919	-245	-1,22%	3.295	19,82%
		Total	537.358	-15.602	-2,82%	-789	-0,15%
	Mujer	Española	411.033	-5.813	-1,39%	15.936	4,03%
		Extranjera	35.866	1.732	5,08%	4.471	14,24%
		Extranjera Unión Europea	16.879	-26	-0,15%	-724	-4,11%
		Extranjera no perteneciente a la Union Europea	18.987	1.758	10,20%	5.195	37,67%
		Total	446.899	-4.081	-0,90%	20.407	4,78%
España	Hombre	Española	9.325.153	-132.251	-1,40%	-20.893	-0,22%
		Extranjera	1.336.077	-15.144	-1,12%	83.009	6,62%
		Extranjera Unión Europea	463.591	-43.251	-8,53%	-32.368	-6,53%
		Extranjera no perteneciente a la Union Europea	872.486	28.107	3,33%	115.377	15,24%
		Total	10.661.230	-147.394	-1,36%	62.116	0,59%
	Mujer	Española	7.923.880	-116.345	-1,45%	108.772	1,39%
		Extranjera	1.096.155	-21.880	-1,96%	39.244	3,71%
		Extranjera Unión Europea	404.275	-52.720	-11,54%	-24.683	-5,75%
		Extranjera no perteneciente a la Union Europea	691.880	30.840	4,67%	63.928	10,18%
		Total	9.020.035	-138.225	-1,51%	148.017	1,67%

FUENTE: D. G. de Presupuestos y Estadística de la Junta de Castilla y León con datos del INE, "EPA Metodología 2005 Base 2011".

**TABLA 15. POBLACIÓN EN PARO POR SEXO Y NACIONALIDAD.
PRIMER TRIMESTRE DE 2020**

	Sexo	Nacionalidad	Dato absoluto	Variación intertrimestral		Variación interanual	
				Absoluta	Relativa	Absoluta	Relativa
Castilla y León	Hombre	Española	55.493	5.415	10,81%	-2.723	-4,68%
		Extranjera	9.183	-177	-1,89%	2.743	42,60%
		Extranjera Unión Europea	3.737	-205	-5,20%	-783	-17,32%
		Extranjera no perteneciente a la Union Europea	5.446	28	0,52%	3.526	183,66%
		Total	64.676	5.238	8,81%	20	0,03%
	Mujer	Española	57.936	1.112	1,96%	-4.943	-7,86%
		Extranjera	9.269	-1.080	-10,43%	63	0,69%
		Extranjera Unión Europea	3.647	-145	-3,82%	-1.300	-26,28%
		Extranjera no perteneciente a la Union Europea	5.622	-935	-14,26%	1.363	32,01%
		Total	67.205	32	0,05%	-4.880	-6,77%
España	Hombre	Española	1.268.746	49.157	4,03%	-8.200	-0,64%
		Extranjera	295.439	8.945	3,12%	1.920	0,65%
		Extranjera Unión Europea	78.179	1.086	1,41%	-1.569	-1,97%
		Extranjera no perteneciente a la Union Europea	217.260	7.859	3,75%	3.490	1,63%
		Total	1.564.185	58.103	3,86%	-6.280	-0,40%
	Mujer	Española	1.388.509	32.865	2,42%	-79.952	-5,44%
		Extranjera	360.268	30.065	9,11%	44.970	14,26%
		Extranjera Unión Europea	104.785	7.803	8,05%	3.820	3,78%
		Extranjera no perteneciente a la Union Europea	255.482	22.263	9,55%	41.150	19,20%
		Total	1.748.777	62.930	3,73%	-34.982	-1,96%

Nota: Las estimaciones del número de parados inferiores a 5.000 están sujetas a fuertes variaciones, debidas al error de muestreo.

FUENTE: D. G. de Presupuestos y Estadística de la Junta de Castilla y León con datos del INE, "EPA Metodología 2005 Base 2011".

**TABLA 16. TASAS DE ACTIVIDAD Y PARO POR SEXO Y NACIONALIDAD.
PRIMER TRIMESTRE DE 2020**

	Sexo	Nacionalidad	Tasa de actividad	Tasa de paro	Variación absoluta intertrimestral		Variación absoluta interanual	
					Tasa de actividad	Tasa de paro	Tasa de actividad	Tasa de paro
Castilla y León	Hombre	Española	58,61%	10,02%	-0,84	1,13	-0,18	-0,37
		Extranjera	80,67%	19,07%	-4,67	-0,08	2,34	3,91
		Extranjera Unión Europea	80,32%	16,40%	-0,85	-0,52	0,72	-2,48
		Extranjera no perteneciente a la Union Europea	80,99%	21,47%	-8,55	0,29	4,25	11,12
		Total	59,92%	10,74%	-1,00	1,04	0,08	0,02
	Mujer	Española	48,23%	12,35%	-0,46	0,36	1,37	-1,38
		Extranjera	69,00%	20,54%	0,71	-2,73	3,63	-2,14
		Extranjera Unión Europea	71,17%	17,77%	0,33	-0,55	4,94	-4,17
		Extranjera no perteneciente a la Union Europea	67,29%	22,85%	1,08	-4,72	2,97	-0,75
		Total	49,54%	13,07%	-0,38	0,11	1,57	-1,39
España	Hombre	Española	61,92%	11,98%	-0,48	0,55	-0,29	-0,04
		Extranjera	77,53%	18,11%	-2,05	0,61	-2,07	-0,87
		Extranjera Unión Europea	78,45%	14,43%	3,24	1,23	2,71	0,58
		Extranjera no perteneciente a la Union Europea	77,08%	19,94%	-5,14	0,07	-5,00	-2,08
		Total	63,63%	12,79%	-0,61	0,56	-0,36	-0,11
	Mujer	Española	51,74%	14,91%	-0,51	0,48	-0,03	-0,91
		Extranjera	63,08%	24,74%	-0,57	1,94	-0,33	1,76
		Extranjera Unión Europea	68,32%	20,58%	3,08	3,08	2,93	1,53
		Extranjera no perteneciente a la Union Europea	60,58%	26,97%	-2,12	0,89	-1,64	1,52
		Total	53,03%	16,24%	-0,50	0,69	0,01	-0,50

Nota: La tasa de paro calculada a partir de estimaciones del número de parados inferiores a 5.000 están sujetas a fuertes variaciones, debidas al error de muestreo.

FUENTE: D. G. de Presupuestos y Estadística de la Junta de Castilla y León con datos del INE, "EPA Metodología 2005 Base 2011".

**TABLA 17. POBLACIÓN ACTIVA POR SEXO Y PROVINCIA.
PRIMER TRIMESTRE DE 2020**

	Provincia	Dato absoluto	Variación intertrimestral		Variación interanual	
			Absoluta	Relativa	Absoluta	Relativa
Hombre	Ávila	40.707	-1.280	-3,05%	1.860	4,79%
	Burgos	93.154	-366	-0,39%	-145	-0,16%
	León	105.735	-3.657	-3,34%	-2.551	-2,36%
	Palencia	39.464	708	1,83%	198	0,50%
	Salamanca	80.992	-1.664	-2,01%	-2.731	-3,26%
	Segovia	42.420	-1.885	-4,25%	705	1,69%
	Soria	24.449	-160	-0,65%	1.111	4,76%
	Valladolid	134.488	-1.334	-0,98%	1.189	0,89%
	Zamora	40.625	-725	-1,75%	-403	-0,98%
	Castilla y León	602.034	-10.363	-1,69%	-768	-0,13%
	España	12.225.415	-89.291	-0,73%	55.836	0,46%
Mujer	Ávila	31.831	216	0,68%	2.244	7,58%
	Burgos	78.661	106	0,14%	972	1,25%
	León	95.864	-2.174	-2,22%	3.347	3,62%
	Palencia	32.033	-289	-0,90%	340	1,07%
	Salamanca	67.711	-1	0,00%	1.559	2,36%
	Segovia	33.526	-2.740	-7,56%	2.448	7,88%
	Soria	20.112	90	0,45%	985	5,15%
	Valladolid	120.111	431	0,36%	2.752	2,34%
	Zamora	34.254	312	0,92%	881	2,64%
	Castilla y León	514.104	-4.049	-0,78%	15.527	3,11%
	España	10.768.811	-75.295	-0,69%	113.035	1,06%

FUENTE: D. G. de Presupuestos y Estadística de la Junta de Castilla y León con datos del INE, "EPA Metodología 2005 Base 2011".

**TABLA 18. POBLACIÓN OCUPADA POR SEXO Y PROVINCIA.
PRIMER TRIMESTRE DE 2020**

	Provincia	Dato absoluto	Variación intertrimestral		Variación interanual	
			Absoluta	Relativa	Absoluta	Relativa
Hombre	Ávila	35.838	280	0,79%	3.984	12,51%
	Burgos	85.692	-215	-0,25%	-514	-0,60%
	León	88.891	-7.718	-7,99%	-7.399	-7,68%
	Palencia	34.629	-1.128	-3,15%	109	0,32%
	Salamanca	72.560	-1.458	-1,97%	-1.926	-2,59%
	Segovia	39.001	-746	-1,88%	1.004	2,64%
	Soria	22.611	-705	-3,02%	456	2,06%
	Valladolid	122.671	-3.332	-2,64%	3.598	3,02%
	Zamora	35.466	-579	-1,61%	-102	-0,29%
	Castilla y León	537.358	-15.602	-2,82%	-789	-0,15%
	España	10.661.230	-147.394	-1,36%	62.116	0,59%
Mujer	Ávila	27.380	-677	-2,41%	3.028	12,44%
	Burgos	69.350	-750	-1,07%	3.980	6,09%
	León	81.915	-1.953	-2,33%	3.725	4,76%
	Palencia	27.837	-841	-2,93%	791	2,92%
	Salamanca	56.557	-209	-0,37%	671	1,20%
	Segovia	29.825	-2.046	-6,42%	2.214	8,02%
	Soria	17.680	-407	-2,25%	298	1,71%
	Valladolid	107.606	2.055	1,95%	4.726	4,59%
	Zamora	28.747	747	2,67%	974	3,51%
	Castilla y León	446.899	-4.081	-0,90%	20.407	4,78%
	España	9.020.035	-138.225	-1,51%	148.017	1,67%

FUENTE: D. G. de Presupuestos y Estadística de la Junta de Castilla y León con datos del INE, "EPA Metodología 2005 Base 2011".

**TABLA 19. POBLACIÓN EN PARO POR SEXO Y PROVINCIA.
PRIMER TRIMESTRE DE 2020**

	Provincia	Dato absoluto	Variación intertrimestral		Variación interanual	
			Absoluta	Relativa	Absoluta	Relativa
Hombre	Ávila	4.869	-1.560	-24,26%	-2.125	-30,38%
	Burgos	7.462	-151	-1,98%	369	5,20%
	León	16.844	4.060	31,76%	4.848	40,41%
	Palencia	4.835	1.836	61,23%	89	1,88%
	Salamanca	8.433	-205	-2,38%	-805	-8,71%
	Segovia	3.420	-1.139	-24,98%	-299	-8,05%
	Soria	1.837	544	42,10%	655	55,40%
	Valladolid	11.816	1.997	20,34%	-2.409	-16,94%
	Zamora	5.159	-145	-2,74%	-301	-5,51%
	Castilla y León	64.676	5.238	8,81%	20	0,03%
España	1.564.185	58.103	3,86%	-6.280	-0,40%	
Mujer	Ávila	4.451	893	25,08%	-784	-14,98%
	Burgos	9.311	856	10,12%	-3.009	-24,42%
	León	13.949	-221	-1,56%	-378	-2,64%
	Palencia	4.196	551	15,13%	-450	-9,69%
	Salamanca	11.154	208	1,90%	888	8,65%
	Segovia	3.701	-695	-15,81%	233	6,72%
	Soria	2.432	498	25,72%	687	39,37%
	Valladolid	12.505	-1.623	-11,49%	-1.974	-13,64%
	Zamora	5.507	-434	-7,31%	-93	-1,66%
	Castilla y León	67.205	32	0,05%	-4.880	-6,77%
España	1.748.777	62.930	3,73%	-34.982	-1,96%	

Nota: Las estimaciones del número de parados inferiores a 5.000 están sujetas a fuertes variaciones, debidas al error de muestreo.

FUENTE: D. G. de Presupuestos y Estadística de la Junta de Castilla y León con datos del INE, "EPA Metodología 2005 Base 2011".

**TABLA 20. TASAS DE ACTIVIDAD Y PARO POR SEXO Y PROVINCIA.
PRIMER TRIMESTRE DE 2020**

	Provincia	Tasa de actividad	Tasa de paro	Variación absoluta intertrimestral		Variación absoluta interanual	
				Tasa de actividad	Tasa de paro	Tasa de actividad	Tasa de paro
Hombre	Ávila	59,99%	11,96%	-1,85	-3,35	2,84	-6,04
	Burgos	62,20%	8,01%	-0,27	-0,13	-0,14	0,41
	León	54,93%	15,93%	-1,81	4,24	-0,91	4,85
	Palencia	59,52%	12,25%	1,19	4,51	0,70	0,17
	Salamanca	59,32%	10,41%	-1,18	-0,04	-1,84	-0,62
	Segovia	65,20%	8,06%	-3,00	-2,23	0,97	-0,85
	Soria	63,35%	7,51%	-0,42	2,26	2,69	2,45
	Valladolid	62,96%	8,79%	-0,66	1,56	0,45	-1,89
	Zamora	54,47%	12,70%	-0,82	-0,13	0,10	-0,61
	Castilla y León	59,92%	10,74%	-1,00	1,04	0,08	0,02
España	63,63%	12,79%	-0,61	0,56	-0,36	-0,11	
Mujer	Ávila	47,80%	13,98%	0,38	2,73	3,46	-3,71
	Burgos	52,70%	11,84%	0,04	1,07	0,57	-4,02
	León	46,81%	14,55%	-1,00	0,10	1,91	-0,94
	Palencia	47,05%	13,10%	-0,37	1,82	0,71	-1,56
	Salamanca	46,51%	16,47%	0,01	0,31	1,19	0,95
	Segovia	52,01%	11,04%	-4,33	-1,08	3,76	-0,12
	Soria	53,81%	12,09%	0,20	2,43	2,33	2,97
	Valladolid	53,07%	10,41%	0,13	-1,39	1,03	-1,93
	Zamora	45,48%	16,08%	0,54	-1,43	1,68	-0,70
	Castilla y León	49,54%	13,07%	-0,38	0,11	1,57	-1,39
España	53,03%	16,24%	-0,50	0,69	0,01	-0,50	

Nota: La tasa de paro calculada a partir de estimaciones del número de parados inferiores a 5.000 están sujetas a fuertes variaciones, debidas al error de muestreo.
 FUENTE: D. G. de Presupuestos y Estadística de la Junta de Castilla y León con datos del INE, "EPA Metodología 2005 Base 2011".

**TABLA 21. POBLACIÓN OCUPADA POR SEXO Y TIPO DE JORNADA LABORAL.
PRIMER TRIMESTRE DE 2020**

Sexo	Tipo de jornada laboral	CyL	España	Variación intertrimestral				Variación interanual			
				Absoluta		Relativa		Absoluta		Relativa	
				CyL	España	CyL	España	CyL	España	CyL	España
Hombre	A tiempo completo	506.354	9.925.121	-13.790	-121.549	-2,65%	-1,21%	4.476	64.534	0,89%	0,65%
	A tiempo parcial	31.004	736.109	-1.811	-25.845	-5,52%	-3,39%	-5.265	-2.418	-14,52%	-0,33%
	Total	537.358	10.661.230	-15.602	-147.394	-2,82%	-1,36%	-789	62.116	-0,15%	0,59%
Mujer	A tiempo completo	327.106	6.907.888	-7.228	-67.494	-2,16%	-0,97%	14.173	198.060	4,53%	2,95%
	A tiempo parcial	119.793	2.112.146	3.147	-70.730	2,70%	-3,24%	6.234	-50.043	5,49%	-2,31%
	Total	446.899	9.020.035	-4.081	-138.225	-0,90%	-1,51%	20.407	148.017	4,78%	1,67%
Total	A tiempo completo	833.460	16.833.009	-21.018	-189.044	-2,46%	-1,11%	18.648	262.594	2,29%	1,58%
	A tiempo parcial	150.797	2.848.255	1.335	-96.576	0,89%	-3,28%	970	-52.461	0,65%	-1,81%
	Total	984.257	19.681.265	-19.682	-285.619	-1,96%	-1,43%	19.618	210.133	2,03%	1,08%

FUENTE: D. G. de Presupuestos y Estadística de la Junta de Castilla y León con datos del INE, "EPA Metodología 2005 Base 2011".

**TABLA 22. POBLACIÓN OCUPADA ASALARIADA POR SEXO Y TIPO DE CONTRATO.
PRIMER TRIMESTRE DE 2020**

Sexo	Tipo de contrato	CyL	España	Variación intertrimestral				Variación interanual			
				Absoluta		Relativa		Absoluta		Relativa	
				CyL	España	CyL	España	CyL	España	CyL	España
Hombre	De duración indefinida	329.880	6.570.961	224	-5.610	0,07%	-0,09%	10.926	197.084	3,43%	3,09%
	Temporal	86.792	2.056.346	-12.277	-128.709	-12,39%	-5,89%	-4.023	-106.381	-4,43%	-4,92%
	Total	416.672	8.627.306	-12.052	-134.319	-2,81%	-1,53%	6.904	90.703	1,68%	1,06%
Mujer	De duración indefinida	277.122	5.846.589	-5.950	-25.129	-2,10%	-0,43%	646	96.438	0,23%	1,68%
	Temporal	108.326	2.086.230	-2.186	-126.565	-1,98%	-5,72%	14.490	15.236	15,44%	0,74%
	Total	385.447	7.932.820	-8.136	-151.694	-2,07%	-1,88%	15.136	111.674	4,09%	1,43%
Total	De duración indefinida	607.002	12.417.550	-5.726	-30.739	-0,93%	-0,25%	11.573	293.521	1,94%	2,42%
	Temporal	195.118	4.142.576	-14.462	-255.275	-6,90%	-5,80%	10.467	-91.144	5,67%	-2,15%
	Total	802.119	16.560.126	-20.188	-286.013	-2,46%	-1,70%	22.040	202.377	2,83%	1,24%

FUENTE: D. G. de Presupuestos y Estadística de la Junta de Castilla y León con datos del INE, "EPA Metodología 2005 Base 2011".

**TABLA 23. POBLACIÓN EN PARO POR SEXO Y TIEMPO DE BÚSQUEDA DE EMPLEO.
PRIMER TRIMESTRE DE 2020**

Sexo	Tiempo de búsqueda de empleo	CyL	España	Variación intertrimestral				Variación interanual			
				Absoluta		Relativa		Absoluta		Relativa	
				CyL	España	CyL	España	CyL	España	CyL	España
Hombre	Menos de 6 meses	23.058	577.731	771	27.170	3,46%	4,93%	542	45.470	2,41%	8,54%
	De 6 meses a menos de 1 año	9.148	230.047	3.669	43.842	66,95%	23,54%	1.304	39.013	16,62%	20,42%
	De 1 año a menos de 2 años	9.420	204.842	1.389	15.291	17,29%	8,07%	1.282	-4.553	15,75%	-2,17%
	2 años o más	16.725	395.830	-2.097	-31.238	-11,14%	-7,31%	-2.178	-80.213	-11,52%	-16,85%
	Ya ha encontrado empleo	6.324	155.735	1.507	3.038	31,29%	1,99%	-929	-5.996	-12,81%	-3,71%
	Total	64.676	1.564.185	5.238	58.103	8,81%	3,86%	20	-6.280	0,03%	-0,40%
Mujer	Menos de 6 meses	18.787	558.428	-4.409	3.432	-19,01%	0,62%	-4.294	15.946	-18,60%	2,94%
	De 6 meses a menos de 1 año	9.390	256.863	2.849	50.956	43,56%	24,75%	-371	7.373	-3,80%	2,96%
	De 1 año a menos de 2 años	12.749	239.466	2.490	-4.032	24,27%	-1,66%	3.206	-12.820	33,60%	-5,08%
	2 años o más	20.632	534.966	-676	8.066	-3,17%	1,53%	-1.199	-42.897	-5,49%	-7,42%
	Ya ha encontrado empleo	5.647	159.054	-223	4.508	-3,80%	2,92%	-2.221	-2.584	-28,23%	-1,60%
	Total	67.205	1.748.777	32	62.930	0,05%	3,73%	-4.880	-34.982	-6,77%	-1,96%
Total	Menos de 6 meses	41.845	1.136.159	-3.638	30.601	-8,00%	2,77%	-3.753	61.416	-8,23%	5,71%
	De 6 meses a menos de 1 año	18.539	486.910	6.518	94.797	54,22%	24,18%	932	46.385	5,30%	10,53%
	De 1 año a menos de 2 años	22.169	444.308	3.879	11.259	21,21%	2,60%	4.488	-17.373	25,39%	-3,76%
	2 años o más	37.357	930.796	-2.772	-23.172	-6,91%	-2,43%	-3.377	-123.110	-8,29%	-11,68%
	Ya ha encontrado empleo	11.971	314.789	1.284	7.546	12,01%	2,46%	-3.150	-8.580	-20,83%	-2,65%
	Total	131.881	3.312.961	5.270	121.033	4,16%	3,79%	-4.859	-41.262	-3,55%	-1,23%

Nota: Las estimaciones del número de parados inferiores a 5.000 están sujetas a fuertes variaciones, debidas al error de muestreo.

FUENTE: D. G. de Presupuestos y Estadística de la Junta de Castilla y León con datos del INE, "EPA Metodología 2005 Base 2011".

**TABLA 24. POBLACIÓN INACTIVA POR SEXO Y GRUPO DE EDAD.
PRIMER TRIMESTRE DE 2020**

Sexo	Grupo de edad	CyL	España	Variación intertrimestral				Variación interanual			
				Absoluta		Relativa		Absoluta		Relativa	
				CyL	España	CyL	España	CyL	España	CyL	España
##### Hombre	Menor de 25 años	58.777	1.361.657	-1.496	34.766	-2,48%	2,62%	-3.317	24.165	-5,34%	1,81%
	De 16 a 19 años	35.640	831.477	14	6.544	0,04%	0,79%	-1.230	15.944	-3,34%	1,96%
	De 20 a 24 años	23.137	530.181	-1.510	28.222	-6,13%	5,62%	-2.087	8.221	-8,27%	1,58%
	De 25 o más años	343.988	5.626.866	11.354	98.218	3,41%	1,78%	1.514	115.722	0,44%	2,10%
	De 25 a 54 años	40.791	920.978	6.058	88.963	17,44%	10,69%	144	83.264	0,35%	9,94%
	De 55 y más años	303.196	4.705.888	5.295	9.254	1,78%	0,20%	1.370	32.458	0,45%	0,69%
	Total	402.765	6.988.523	9.858	132.983	2,51%	1,94%	-1.803	139.888	-0,45%	2,04%
Mujer	Menor de 25 años	64.072	1.416.404	-188	39.660	-0,29%	2,88%	-2.377	74.154	-3,58%	5,52%
	De 16 a 19 años	36.136	830.510	-6	20.838	-0,02%	2,57%	1.185	41.250	3,39%	5,23%
	De 20 a 24 años	27.937	585.894	-183	18.822	-0,65%	3,32%	-3.563	32.905	-11,31%	5,95%
	De 25 o más años	459.639	8.120.932	4.046	84.805	0,89%	1,06%	-14.775	22.454	-3,11%	0,28%
	De 25 a 54 años	75.238	1.812.206	1.375	86.806	1,86%	5,03%	-12.065	-3.845	-13,82%	-0,21%
	De 55 y más años	384.401	6.308.726	2.672	-2.000	0,70%	-0,03%	-2.710	26.298	-0,70%	0,42%
	Total	523.711	9.537.336	3.858	124.465	0,74%	1,32%	-17.152	96.608	-3,17%	1,02%
Total	Menor de 25 años	122.849	2.778.061	-1.684	74.426	-1,35%	2,75%	-5.694	98.320	-4,43%	3,67%
	De 16 a 19 años	71.775	1.661.987	8	27.381	0,01%	1,68%	-45	57.194	-0,06%	3,56%
	De 20 a 24 años	51.074	1.116.075	-1.692	47.044	-3,21%	4,40%	-5.649	41.126	-9,96%	3,83%
	De 25 o más años	803.626	13.747.798	15.400	183.023	1,95%	1,35%	-13.261	138.176	-1,62%	1,02%
	De 25 a 54 años	116.029	2.733.184	7.433	175.769	6,84%	6,87%	-11.921	79.420	-9,32%	2,99%
	De 55 y más años	687.598	11.014.614	7.967	7.254	1,17%	0,07%	-1.340	58.756	-0,19%	0,54%
	Total	926.476	16.525.859	13.716	257.448	1,50%	1,58%	-18.955	236.496	-2,00%	1,45%

FUENTE: D. G. de Presupuestos y Estadística de la Junta de Castilla y León con datos del INE, "EPA Metodología 2005 Base 2011".

**TABLA 25. POBLACIÓN INACTIVA POR SEXO Y SITUACIÓN DE INACTIVIDAD
PRIMER TRIMESTRE DE 2020**

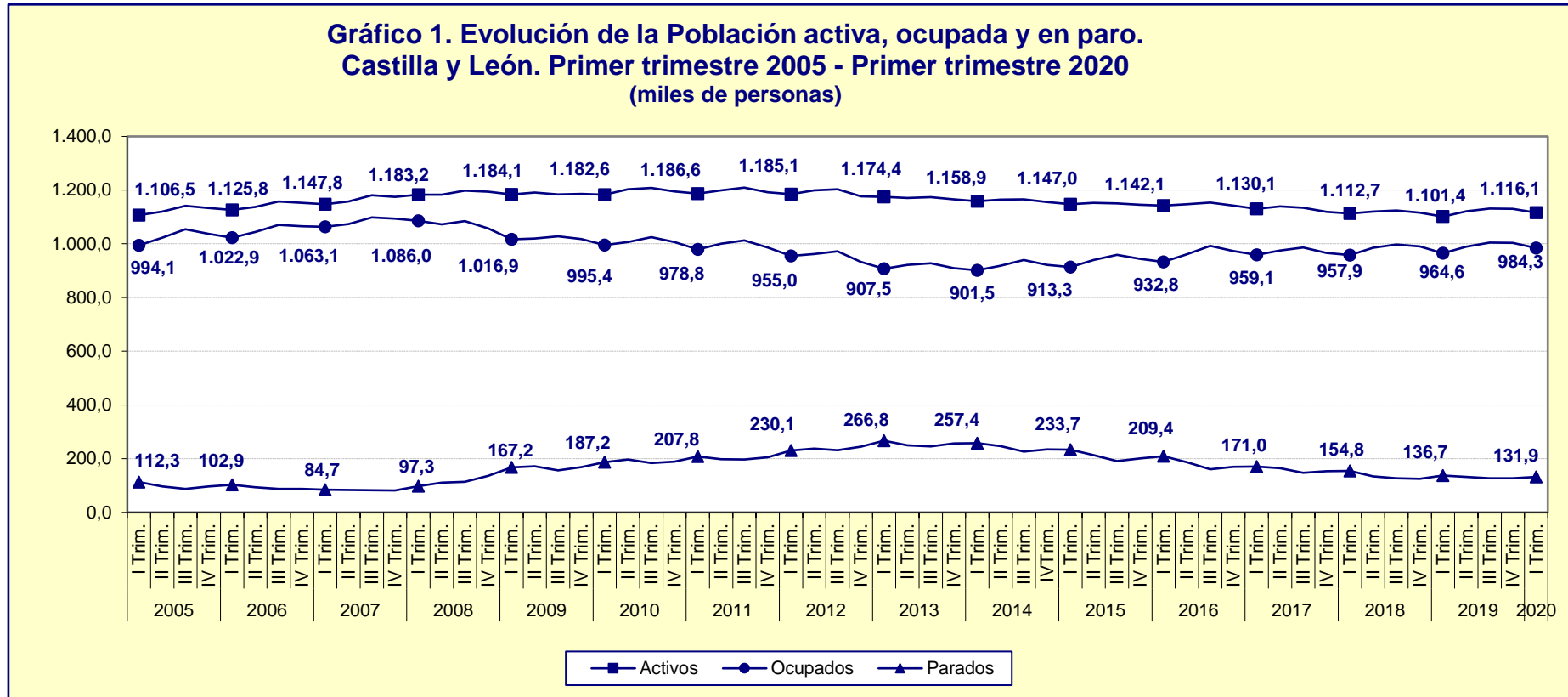
Sexo	Situación de inactividad	CyL	España	Variación intertrimestral				Variación interanual			
				Absoluta		Relativa		Absoluta		Relativa	
				CyL	España	CyL	España	CyL	España	CyL	España
Hombre	Estudiante	60.401	1.391.762	-3.709	4.184	-5,79%	0,30%	-6.454	-16.097	-9,65%	-1,14%
	Jubilado	270.494	4.027.715	3.446	-2.131	1,29%	-0,05%	-2.262	-23.920	-0,83%	-0,59%
	Labores del hogar	18.545	422.518	4.671	35.333	33,67%	9,13%	-381	63.111	-2,01%	17,56%
	Incapacitado permanente	29.568	596.957	-584	-15.195	-1,94%	-2,48%	784	408	2,72%	0,07%
	Perceptor de pensión distinta de la de jubilación	9.179	176.774	3.220	-838	54,04%	-0,47%	4.415	15.546	92,68%	9,64%
	Otra situación ^(*)	14.578	372.797	2.814	111.630	23,92%	42,74%	2.094	100.839	16,78%	37,08%
	Total	402.765	6.988.523	9.858	132.983	2,51%	1,94%	-1.803	139.888	-0,45%	2,04%
Mujer	Estudiante	68.767	1.502.393	104	-9.392	0,15%	-0,62%	-5.766	28.487	-7,74%	1,93%
	Jubilado	130.510	2.406.915	5.470	-33.639	4,37%	-1,38%	4.974	29.646	3,96%	1,25%
	Labores del hogar	191.631	3.310.978	-3.121	97.529	-1,60%	3,04%	-16.711	12.179	-8,02%	0,37%
	Incapacitado permanente	35.998	651.361	2.989	9.818	9,05%	1,53%	-3.954	15.384	-9,90%	2,42%
	Perceptor de pensión distinta de la de jubilación	91.484	1.458.469	-1.310	6.168	-1,41%	0,42%	4.561	-16.177	5,25%	-1,10%
	Otra situación ^(*)	5.321	207.220	-273	53.981	-4,88%	35,23%	-257	27.089	-4,60%	15,04%
	Total	523.711	9.537.336	3.858	124.465	0,74%	1,32%	-17.152	96.608	-3,17%	1,02%
Total	Estudiante	129.168	2.894.156	-3.605	-5.208	-2,72%	-0,18%	-12.219	12.390	-8,64%	0,43%
	Jubilado	401.004	6.434.630	8.915	-35.769	2,27%	-0,55%	2.712	5.726	0,68%	0,09%
	Labores del hogar	210.176	3.733.496	1.550	132.862	0,74%	3,69%	-17.092	75.290	-7,52%	2,06%
	Incapacitado permanente	65.566	1.248.318	2.405	-5.377	3,81%	-0,43%	-3.170	15.793	-4,61%	1,28%
	Perceptor de pensión distinta de la de jubilación	100.663	1.635.243	1.910	5.331	1,93%	0,33%	8.976	-631	9,79%	-0,04%
	Otra situación ^(*)	19.899	580.017	2.541	165.610	14,64%	39,96%	1.838	127.928	10,17%	28,30%
	Total	926.476	16.525.859	13.716	257.448	1,50%	1,58%	-18.955	236.496	-2,00%	1,45%

Nota: ^(*) La categoría 'Otra situación' incluye a los inactivos que no mencionan ninguna situación de inactividad y declaran estar buscando empleo o trabajar.

FUENTE: D. G. de Presupuestos y Estadística de la Junta de Castilla y León con datos del INE, "EPA Metodología 2005 Base 2011".

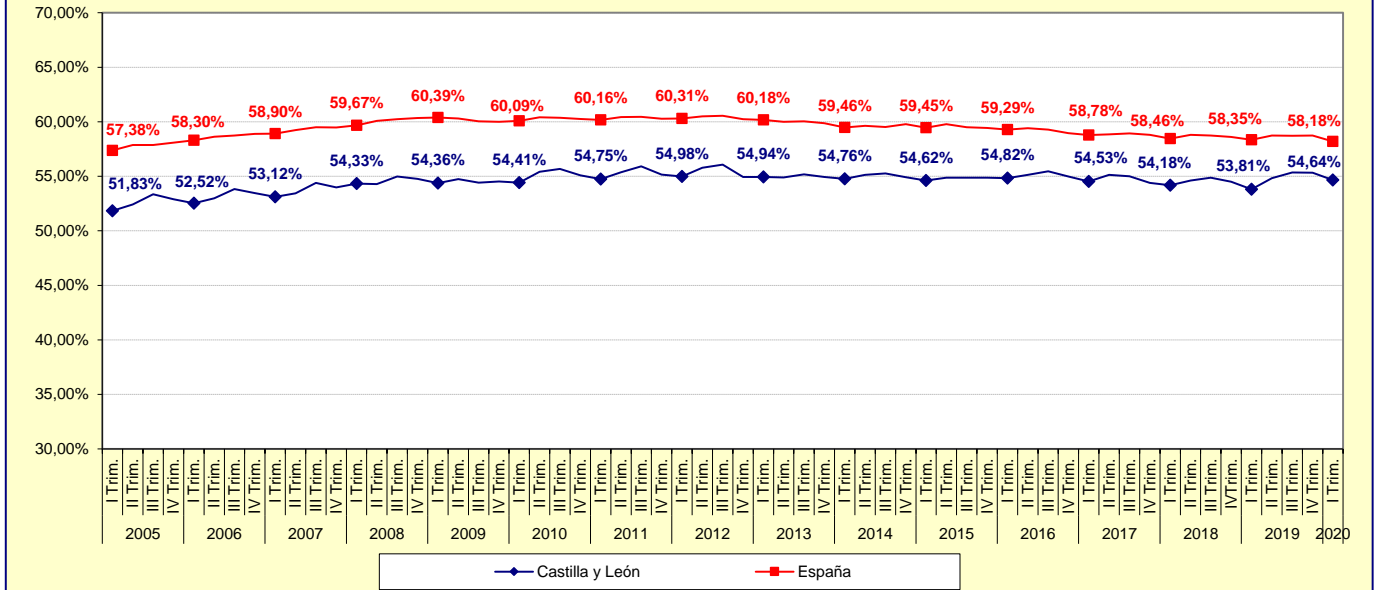


**Gráfico 1. Evolución de la Población activa, ocupada y en paro.
Castilla y León. Primer trimestre 2005 - Primer trimestre 2020
(miles de personas)**



FUENTE: D. G. de Presupuestos y Estadística de la Junta de Castilla y León con datos del INE, "EPA Metodología 2005 Base 2011".

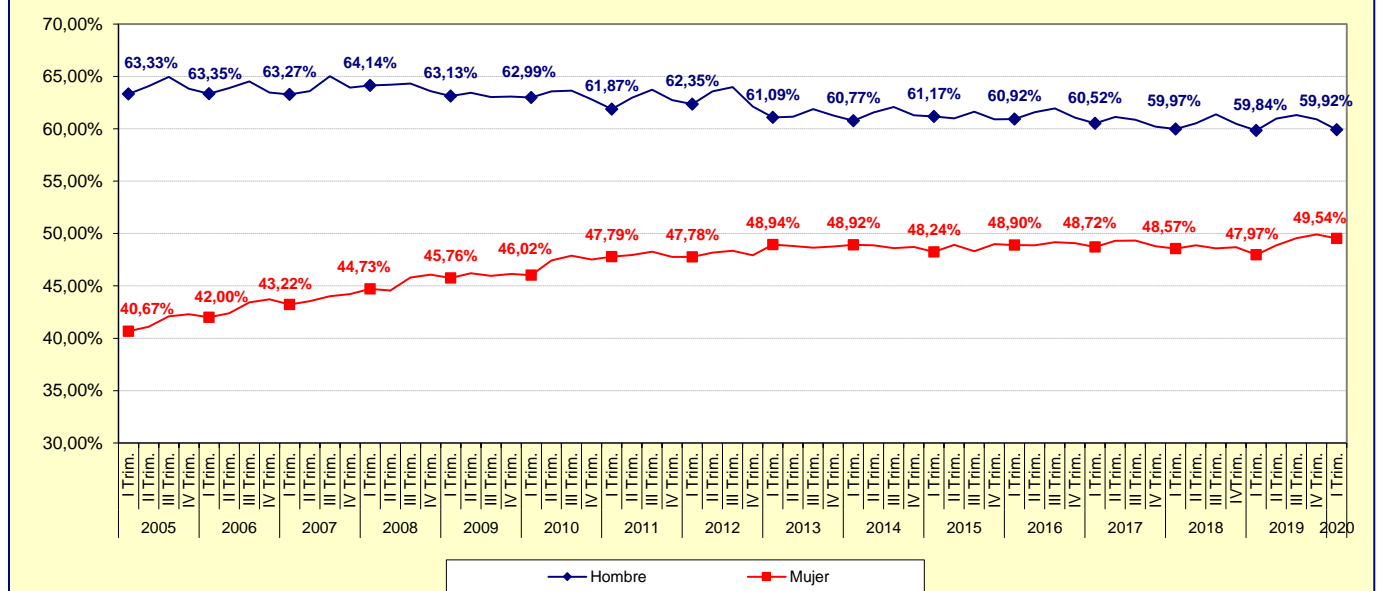
Gráfico 2. Evolución de la Tasa de actividad. Castilla y León y España. Primer trimestre 2005 - Primer trimestre 2020



Nota: Entre 1977 y 1995 los datos corresponden a la serie revisada con Metodología 2002. Entre 1996 y 2001 a la serie con Metodología 2002 y base censal revisada con la Metodología 2005 Base 2001. Desde 2002 a 2013 a la serie con Metodología 2005 y base censal revisada con la Metodología 2005 Base 2011. Desde 2014 a la Metodología 2005 Base 2011.

FUENTE: D. G. de Presupuestos y Estadística de la Junta de Castilla y León con datos del INE, "EPA Metodología 2005 Base 2011".

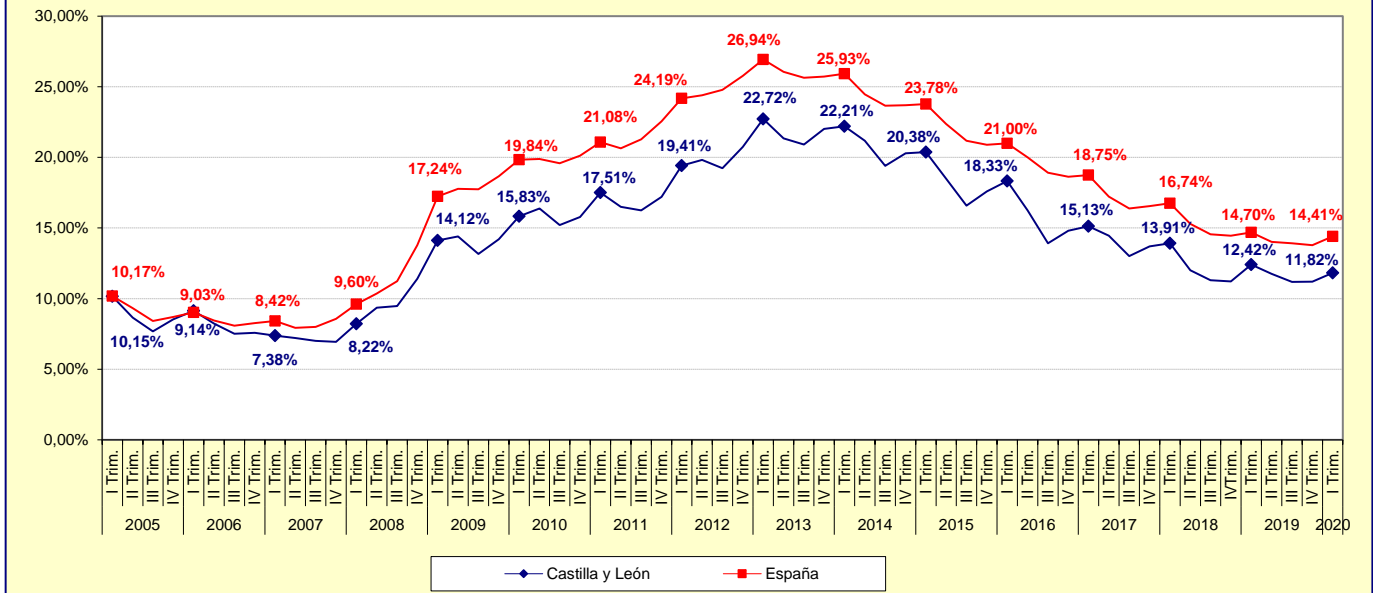
Gráfico 3. Evolución de la Tasa de actividad por Sexo. Castilla y León. Primer trimestre 2005 - Primer trimestre 2020



Nota: Entre 1977 y 1995 los datos corresponden a la serie revisada con Metodología 2002. Entre 1996 y 2001 a la serie con Metodología 2002 y base censal revisada con la Metodología 2005 Base 2001. Desde 2002 a 2013 a la serie con Metodología 2005 y base censal revisada con la Metodología 2005 Base 2011. Desde 2014 a la Metodología 2005 Base 2011.

FUENTE: D. G. de Presupuestos y Estadística de la Junta de Castilla y León con datos del INE, "EPA Metodología 2005 Base 2011".

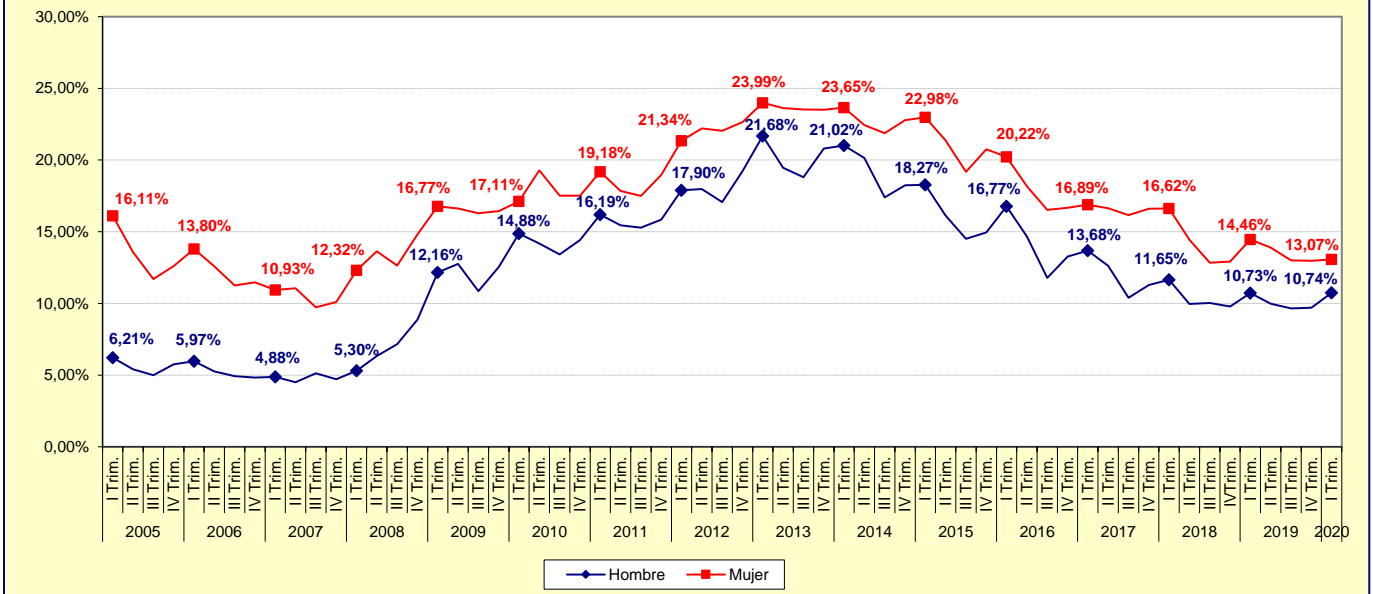
Gráfico 4. Evolución de la Tasa de paro. Castilla y León y España. Primer trimestre 2005 - Primer trimestre 2020



Nota: Entre 1977 y 1995 los datos corresponden a la serie revisada con Metodología 2002. Entre 1996 y 2001 a la serie con Metodología 2002 y base censal revisada con la Metodología 2005 Base 2001. Desde 2002 a 2013 a la serie con Metodología 2005 y base censal revisada con la Metodología 2005 Base 2011. Desde 2014 a la Metodología 2005 Base 2011.

FUENTE: D. G. de Presupuestos y Estadística de la Junta de Castilla y León con datos del INE, "EPA Metodología 2005 Base 2011".

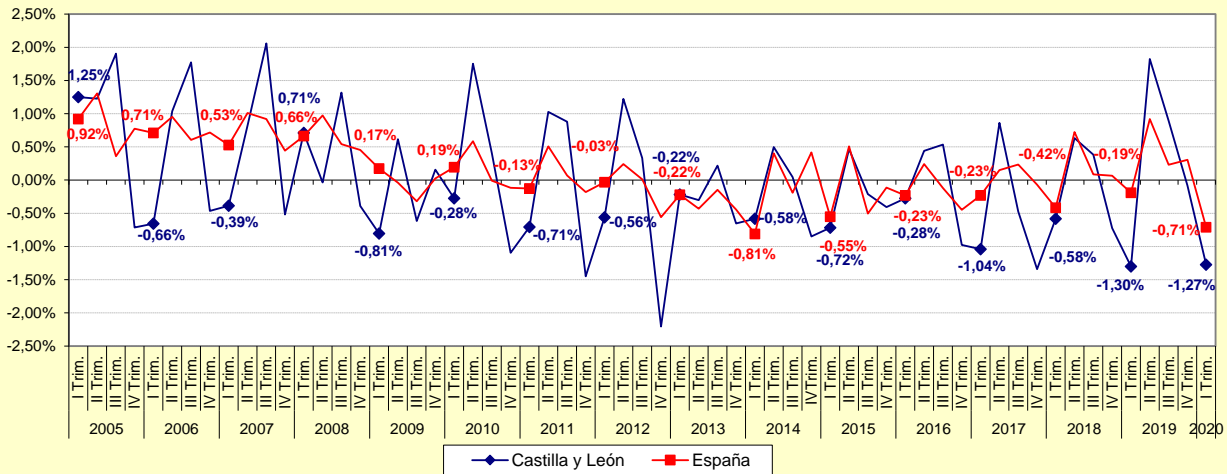
Gráfico 5. Evolución de la Tasa de paro por Sexo. Castilla y León. Primer trimestre 2005 - Primer trimestre 2020



Nota: Entre 1977 y 1995 los datos corresponden a la serie revisada con Metodología 2002. Entre 1996 y 2001 a la serie con Metodología 2002 y base censal revisada con la Metodología 2005 Base 2001. Desde 2002 a 2013 a la serie con Metodología 2005 y base censal revisada con la Metodología 2005 Base 2011. Desde 2014 a la Metodología 2005 Base 2011.

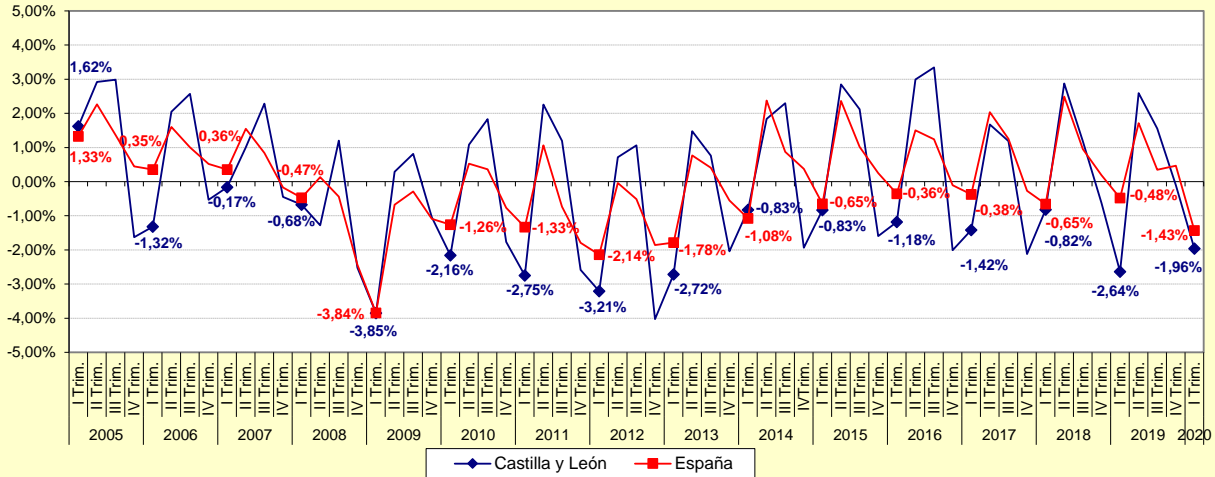
FUENTE: D. G. de Presupuestos y Estadística de la Junta de Castilla y León con datos del INE, "EPA Metodología 2005 Base 2011".

Gráfico 6. Evolución de la variación relativa intertrimestral de la Población activa. Castilla y León y España. Primer trimestre 2005 - Primer trimestre 2020



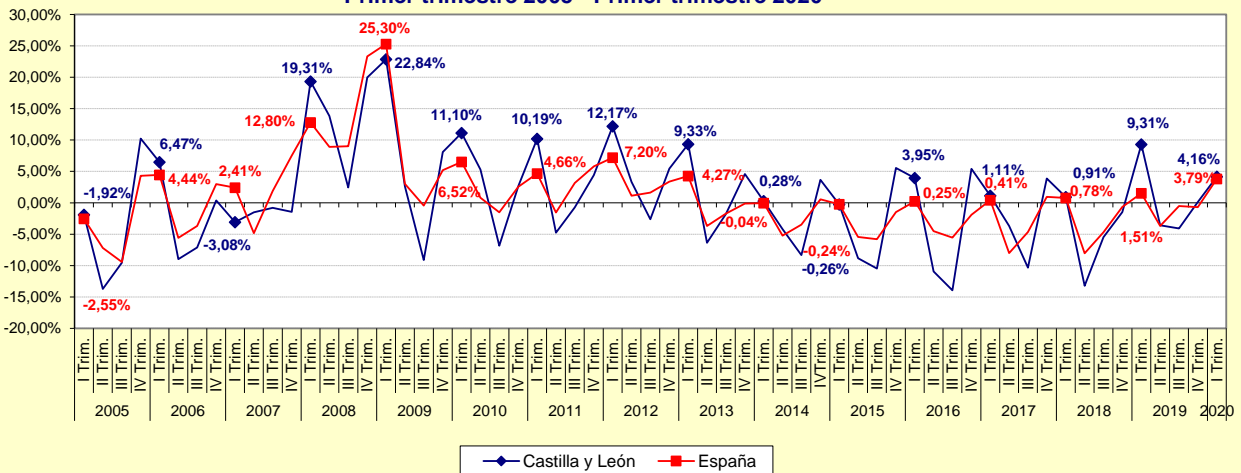
FUENTE: D. G. de Presupuestos y Estadística de la Junta de Castilla y León con datos del INE, "EPA Metodología 2005 Base 2011".

Gráfico 7. Evolución de la variación relativa intertrimestral de la Población ocupada. Castilla y León y España. Primer trimestre 2005 - Primer trimestre 2020



FUENTE: D. G. de Presupuestos y Estadística de la Junta de Castilla y León con datos del INE, "EPA Metodología 2005 Base 2011".

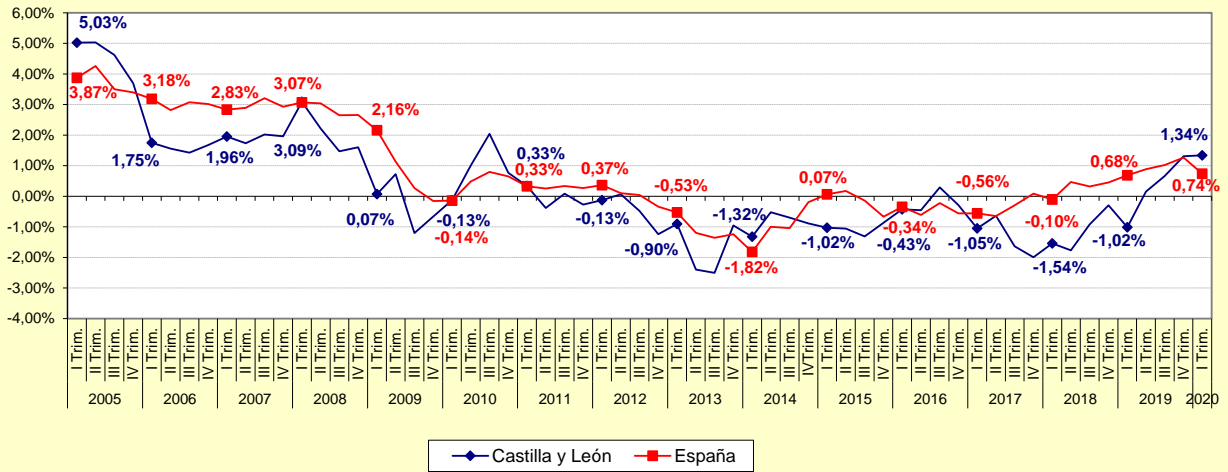
Gráfico 8. Evolución de la variación relativa intertrimestral de la Población en paro. Castilla y León y España. Primer trimestre 2005 - Primer trimestre 2020



Nota: Las variaciones calculadas con estimaciones del número de parados inferiores a 5.000 están sujetas a fuertes variaciones, debidas al error de muestreo.

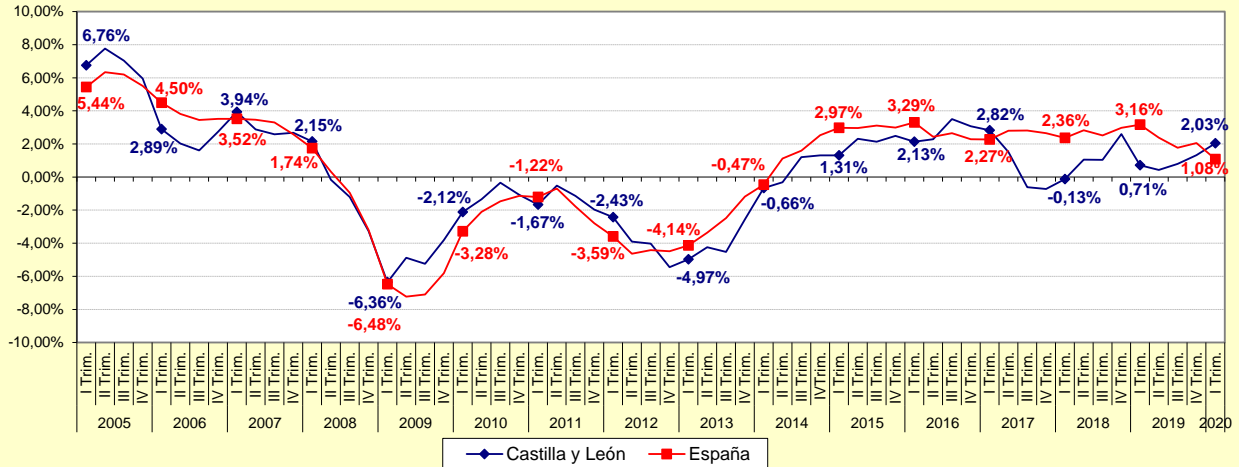
FUENTE: D. G. de Presupuestos y Estadística de la Junta de Castilla y León con datos del INE, "EPA Metodología 2005 Base 2011".

Gráfico 9. Evolución de la variación relativa interanual de la Población activa. Castilla y León y España. Primer trimestre 2005 - Primer trimestre 2020



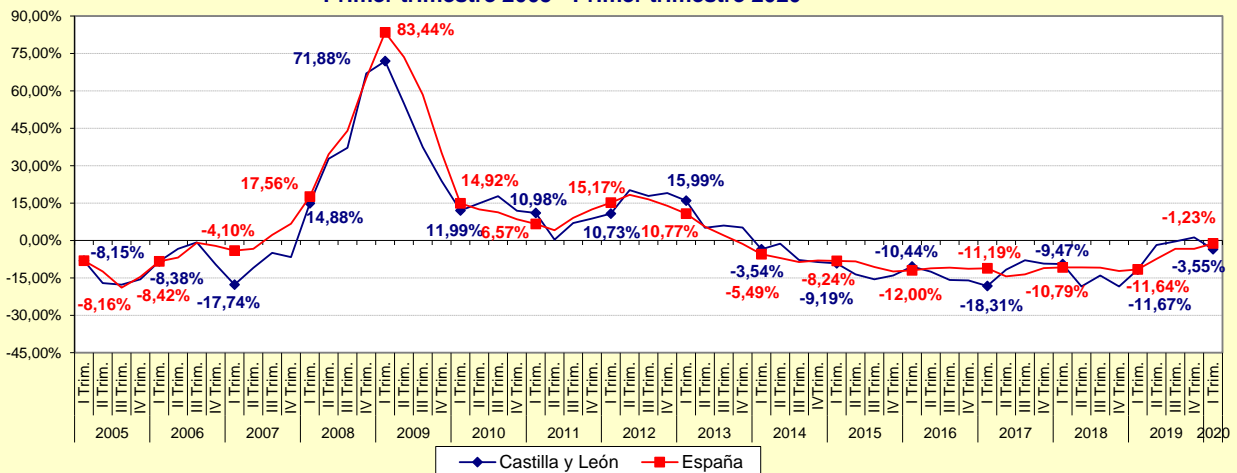
FUENTE: D. G. de Presupuestos y Estadística de la Junta de Castilla y León con datos del INE, "EPA Metodología 2005 Base 2011".

Gráfico 10. Evolución de la variación relativa interanual de la Población ocupada. Castilla y León y España. Primer trimestre 2005 - Primer trimestre 2020



FUENTE: D. G. de Presupuestos y Estadística de la Junta de Castilla y León con datos del INE, "EPA Metodología 2005 Base 2011".

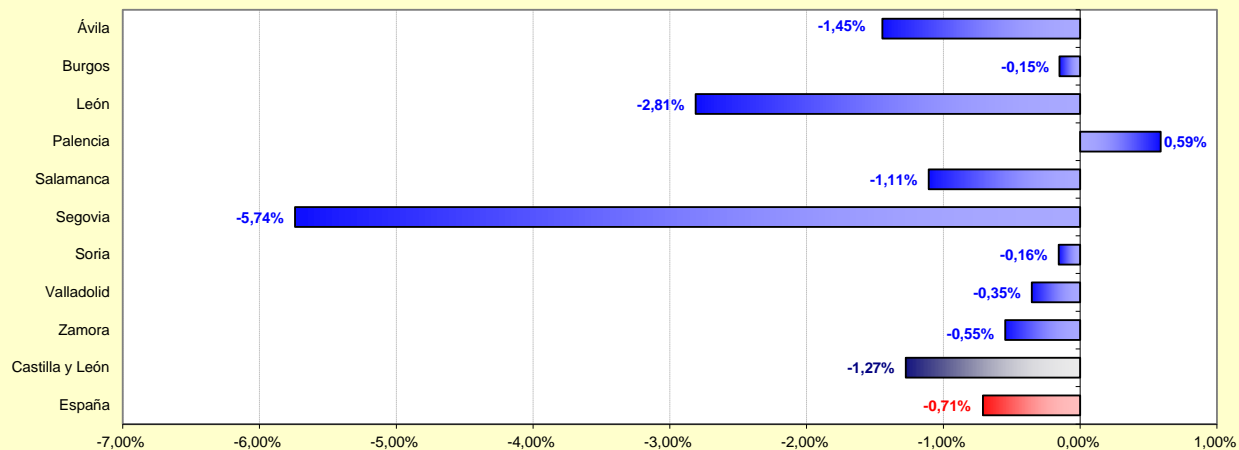
Gráfico 11. Evolución de la variación relativa interanual de la Población en paro. Castilla y León y España. Primer trimestre 2005 - Primer trimestre 2020



Nota: Las variaciones calculadas con estimaciones del número de parados inferiores a 5.000 están sujetas a fuertes variaciones, debidas al error de muestreo.

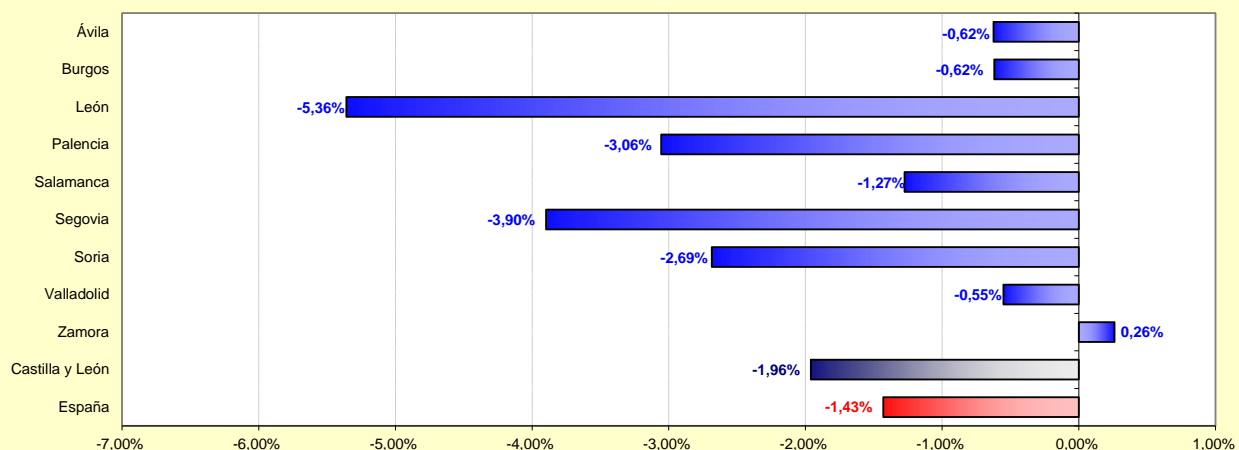
FUENTE: D. G. de Presupuestos y Estadística de la Junta de Castilla y León con datos del INE, "EPA Metodología 2005 Base 2011".

Gráfico 12. Variación relativa intertrimestral de la Población activa por Provincia. Castilla y León y España. Primer trimestre 2020



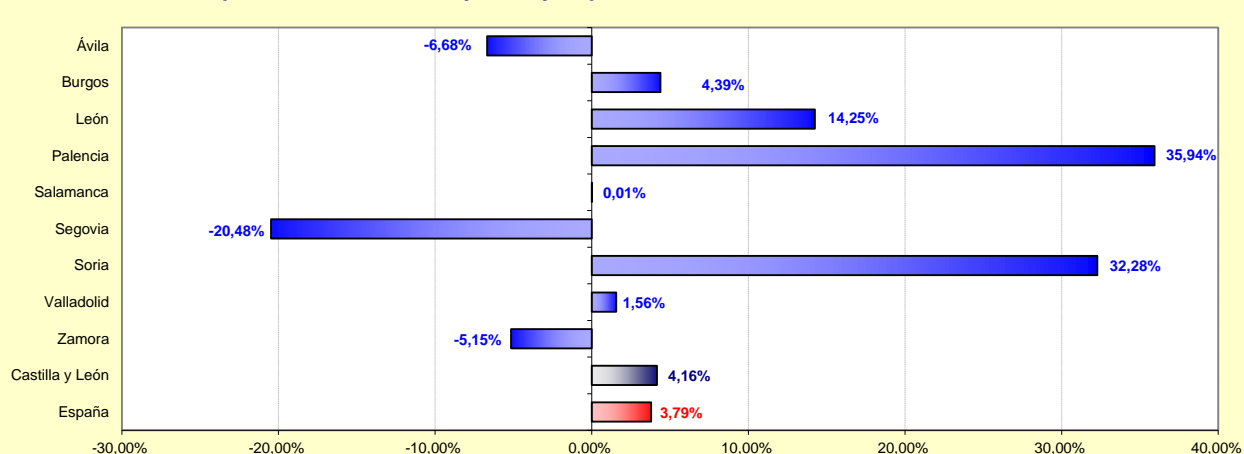
FUENTE: D. G. de Presupuestos y Estadística de la Junta de Castilla y León con datos del INE, "EPA Metodología 2005 Base 2011".

Gráfico 13. Variación relativa intertrimestral de la Población ocupada por Provincia. Castilla y León y España. Primer trimestre 2020



FUENTE: D. G. de Presupuestos y Estadística de la Junta de Castilla y León con datos del INE, "EPA Metodología 2005 Base 2011".

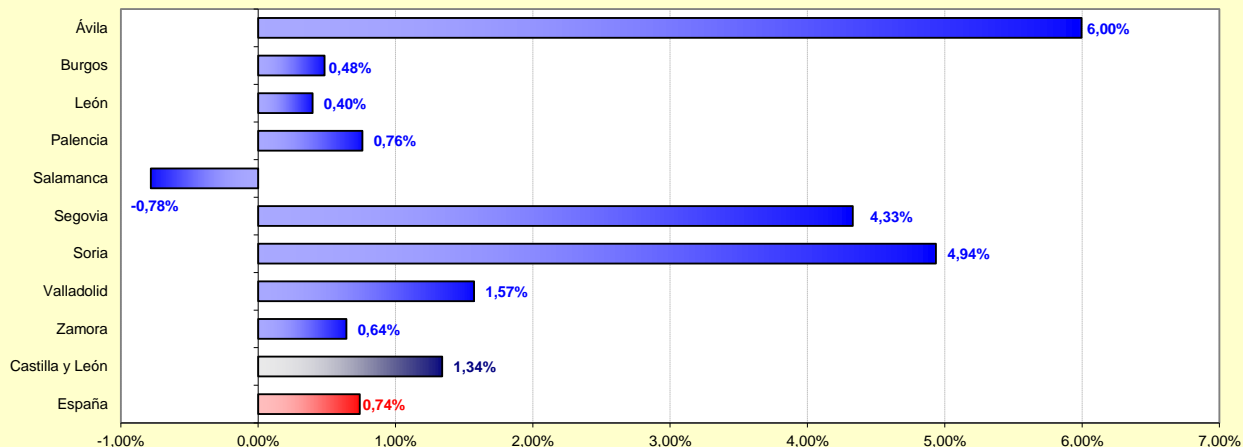
Gráfico 14. Variación relativa intertrimestral de la Población en paro por Provincia. Castilla y León y España. Primer trimestre 2020



Nota: Las variaciones calculadas con estimaciones del número de parados inferiores a 5.000 están sujetas a fuertes variaciones, debidas al error de muestreo.

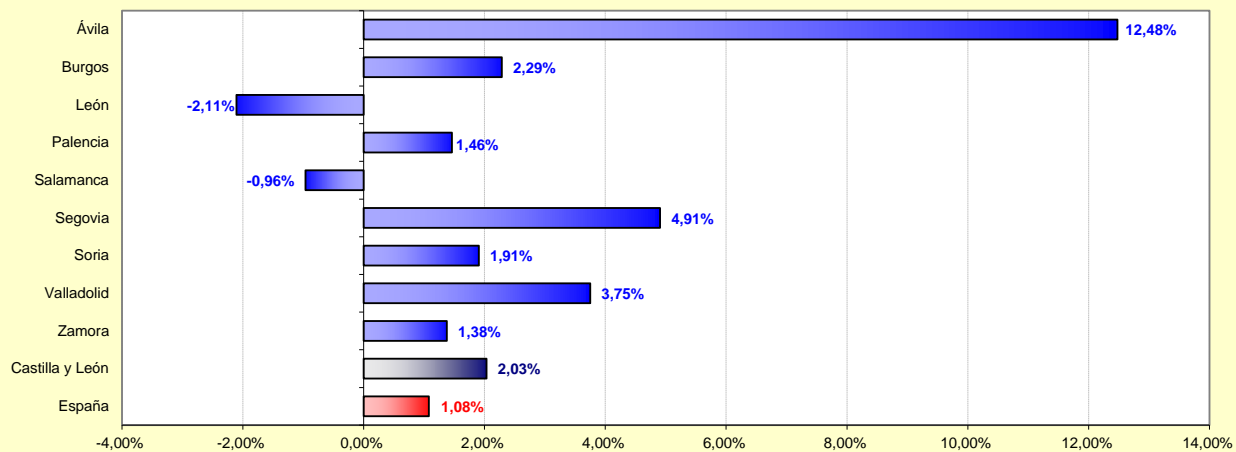
FUENTE: D. G. de Presupuestos y Estadística de la Junta de Castilla y León con datos del INE, "EPA Metodología 2005 Base 2011".

Gráfico 15. Variación relativa interanual de la Población activa por Provincia. Castilla y León y España. Primer trimestre 2020



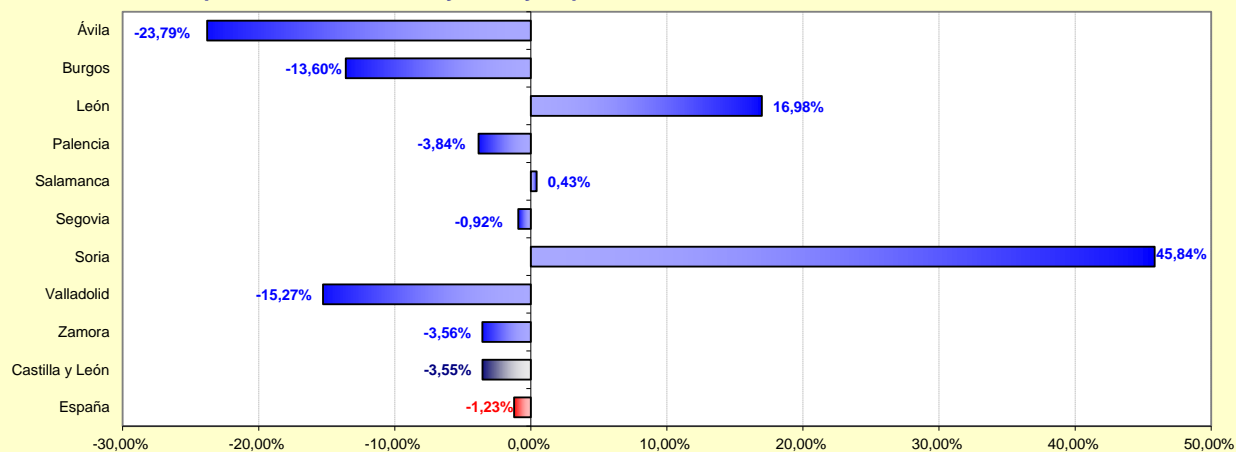
FUENTE: D. G. de Presupuestos y Estadística de la Junta de Castilla y León con datos del INE, "EPA Metodología 2005 Base 2011".

Gráfico 16. Variación relativa interanual de la Población ocupada por Provincia. Castilla y León y España. Primer trimestre 2020



FUENTE: D. G. de Presupuestos y Estadística de la Junta de Castilla y León con datos del INE, "EPA Metodología 2005 Base 2011".

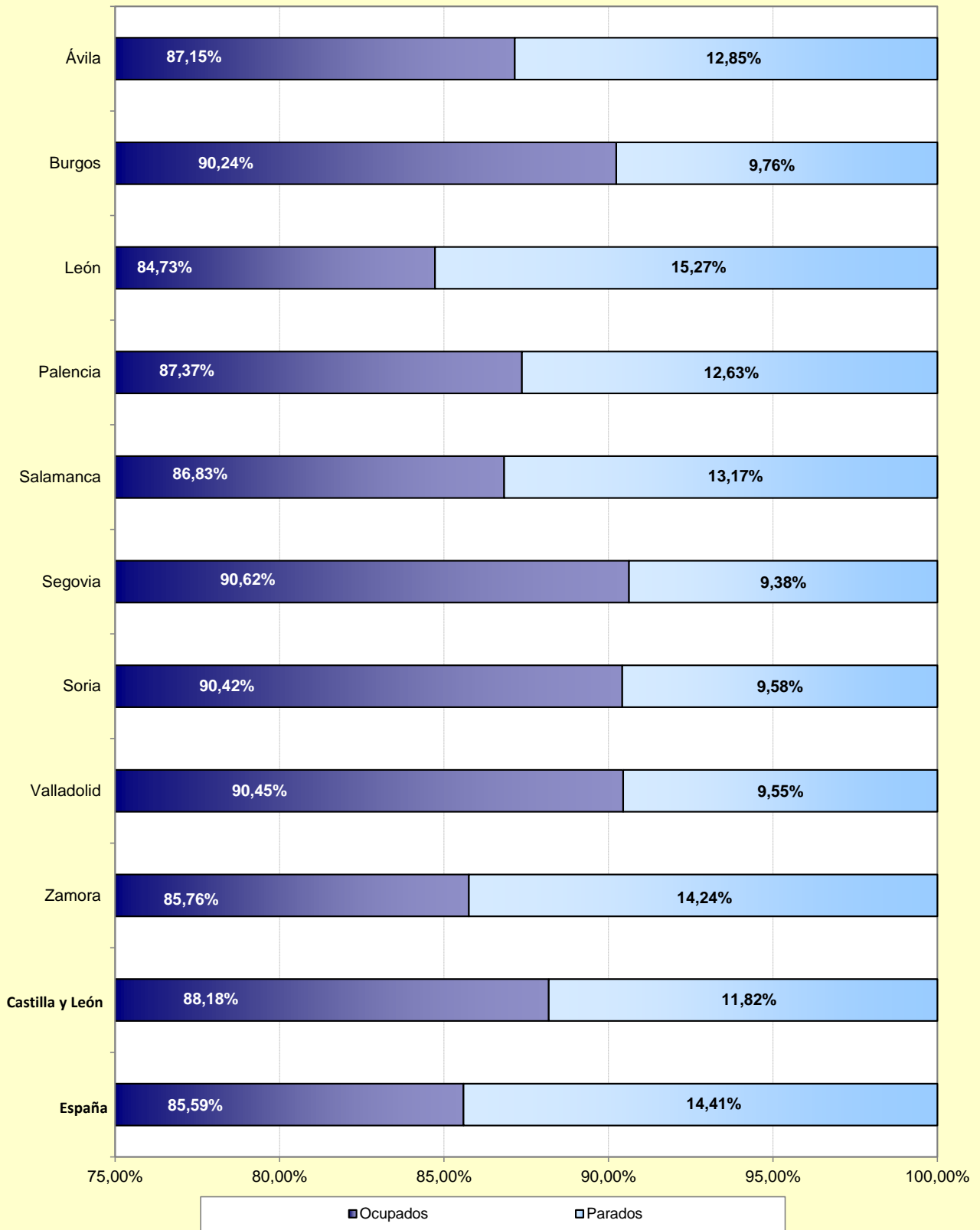
Gráfico 17. Variación relativa interanual de la Población en paro por Provincia. Castilla y León y España. Primer trimestre 2020



Nota: Las variaciones calculadas con estimaciones del número de parados inferiores a 5.000 están sujetas a fuertes variaciones, debidas al error de muestreo.

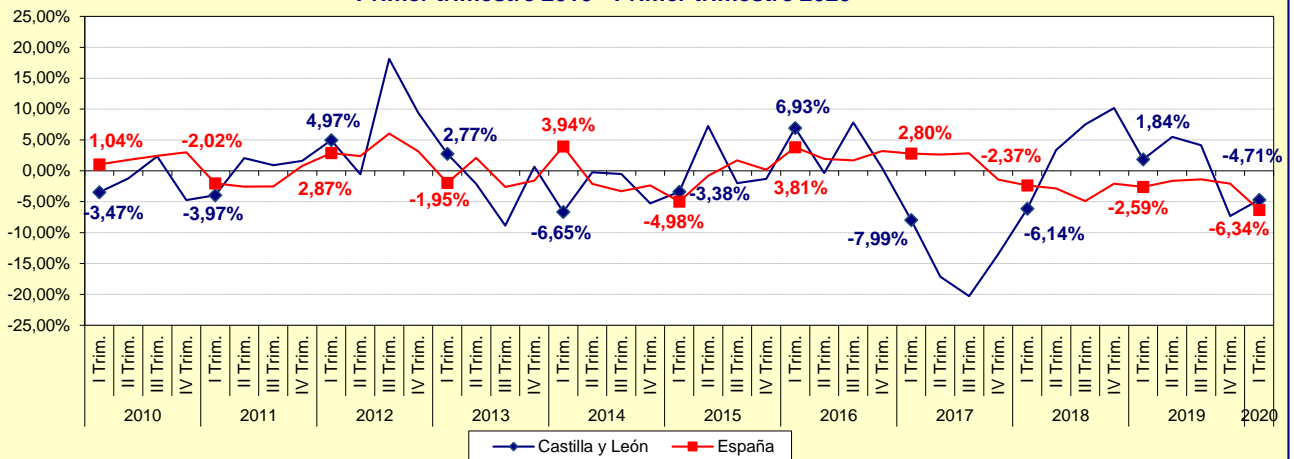
FUENTE: D. G. de Presupuestos y Estadística de la Junta de Castilla y León con datos del INE, "EPA Metodología 2005 Base 2011".

Gráfico 18. Distribución porcentual provincial de la Población activa. Castilla y León y España. Primer trimestre 2020



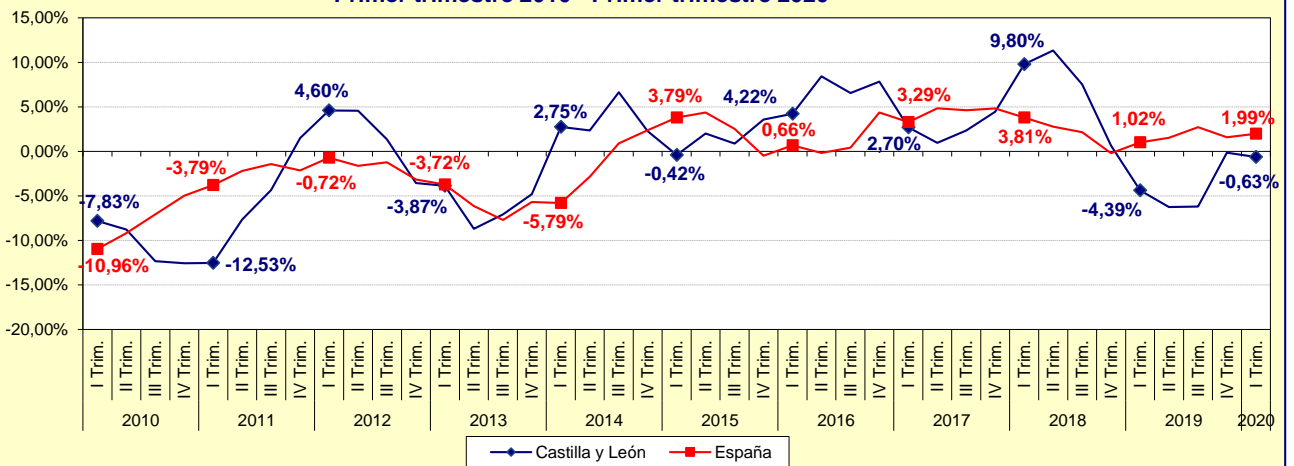
Nota: Las distribuciones porcentuales calculadas con estimaciones del número de parados inferiores a 5.000 están sujetas a fuertes variaciones, debidas al error de muestreo.
 FUENTE: D. G. de Presupuestos y Estadística de la Junta de Castilla y León con datos del INE, "EPA Metodología 2005 Base 2011".

Gráfico 19. Evolución de la variación relativa interanual de la Población activa. AGRICULTURA, GANADERÍA, SILVICULTURA Y PESCA. Castilla y León y España. Primer trimestre 2010 - Primer trimestre 2020



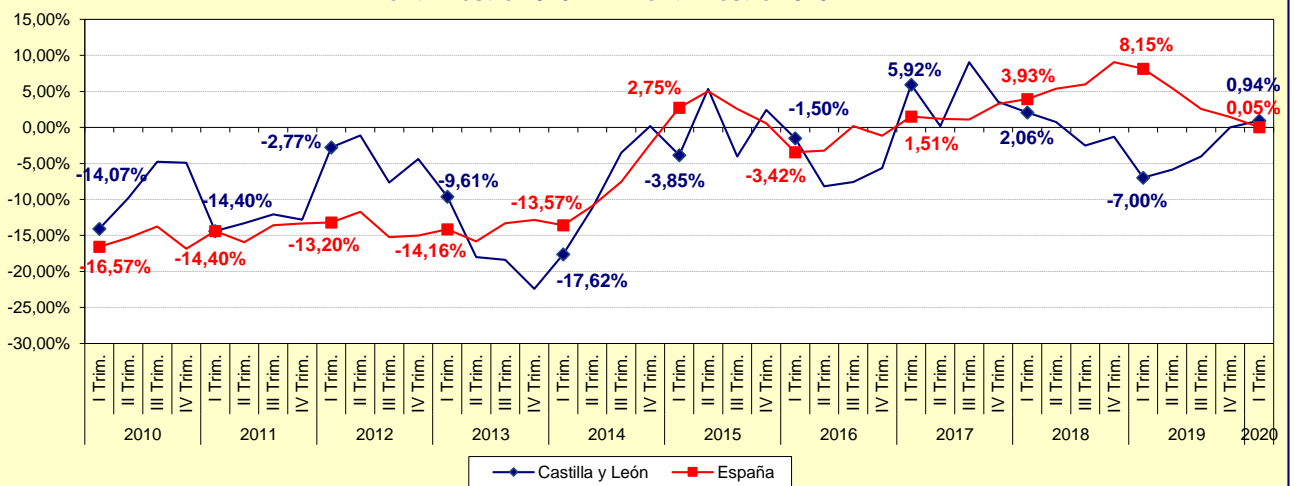
FUENTE: D. G. de Presupuestos y Estadística de la Junta de Castilla y León con datos del INE, "EPA Metodología 2005 Base 2011".

Gráfico 20. Evolución de la variación relativa interanual de la Población activa. INDUSTRIA. Castilla y León y España. Primer trimestre 2010 - Primer trimestre 2020



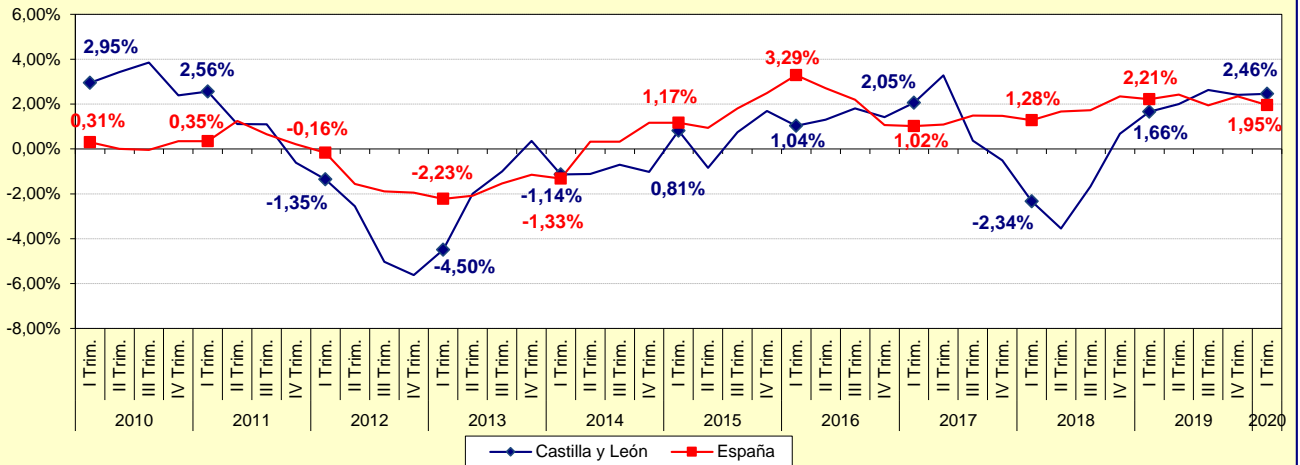
FUENTE: D. G. de Presupuestos y Estadística de la Junta de Castilla y León con datos del INE, "EPA Metodología 2005 Base 2011".

Gráfico 21. Evolución de la variación relativa interanual de la Población activa. CONSTRUCCIÓN. Castilla y León y España. Primer trimestre 2010 - Primer trimestre 2020



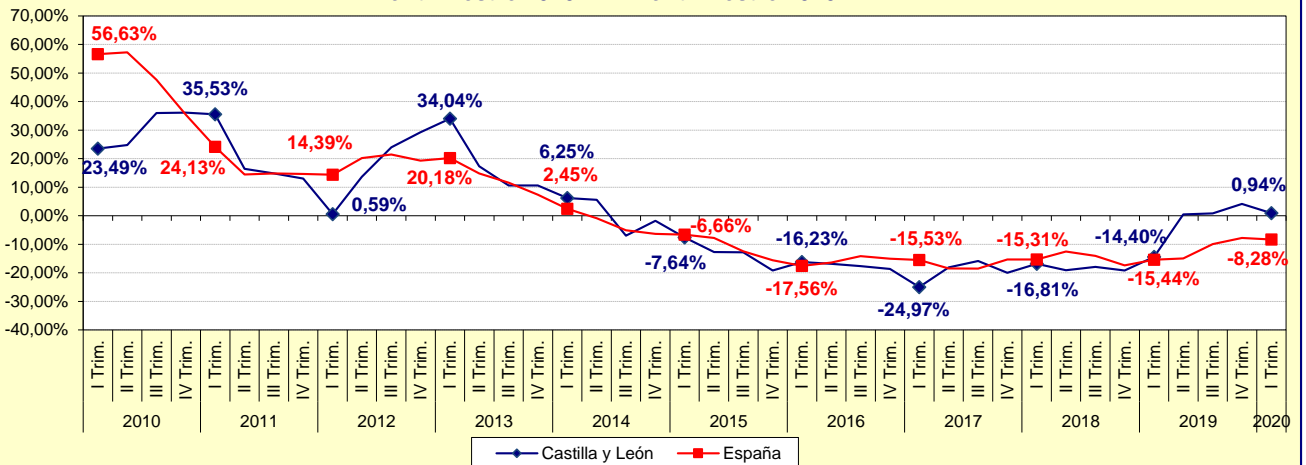
FUENTE: D. G. de Presupuestos y Estadística de la Junta de Castilla y León con datos del INE, "EPA Metodología 2005 Base 2011".

Gráfico 22. Evolución de la variación relativa interanual de la Población activa. SECTOR SERVICIOS. Castilla y León y España. Primer trimestre 2010 - Primer trimestre 2020



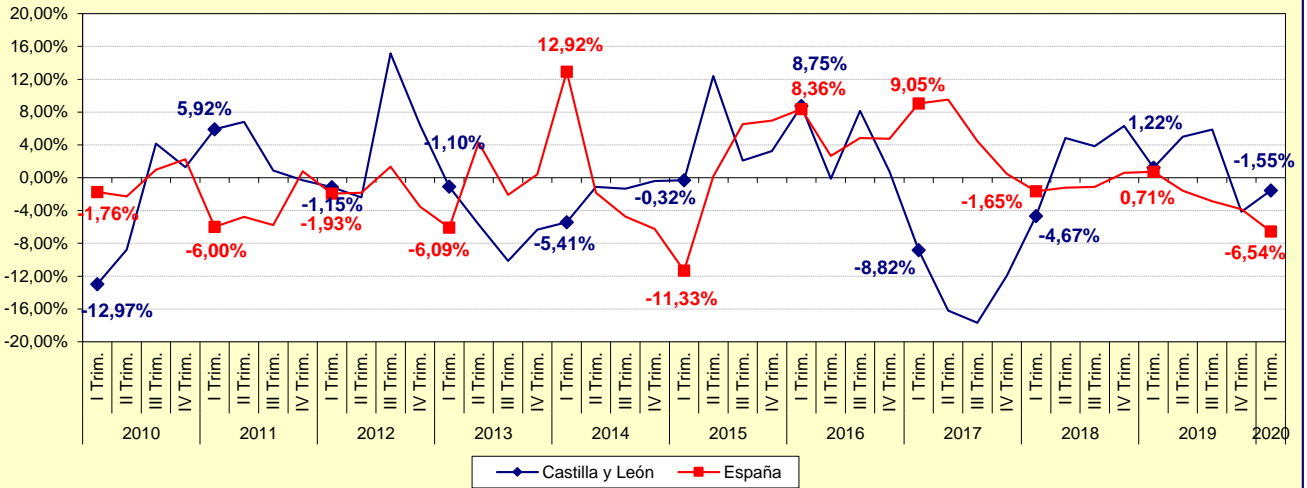
FUENTE: D. G. de Presupuestos y Estadística de la Junta de Castilla y León con datos del INE, "EPA Metodología 2005 Base 2011".

Gráfico 23. Evolución de la variación relativa interanual de la Población activa. NO CLASIFICADOS. Castilla y León y España. Primer trimestre 2010 - Primer trimestre 2020



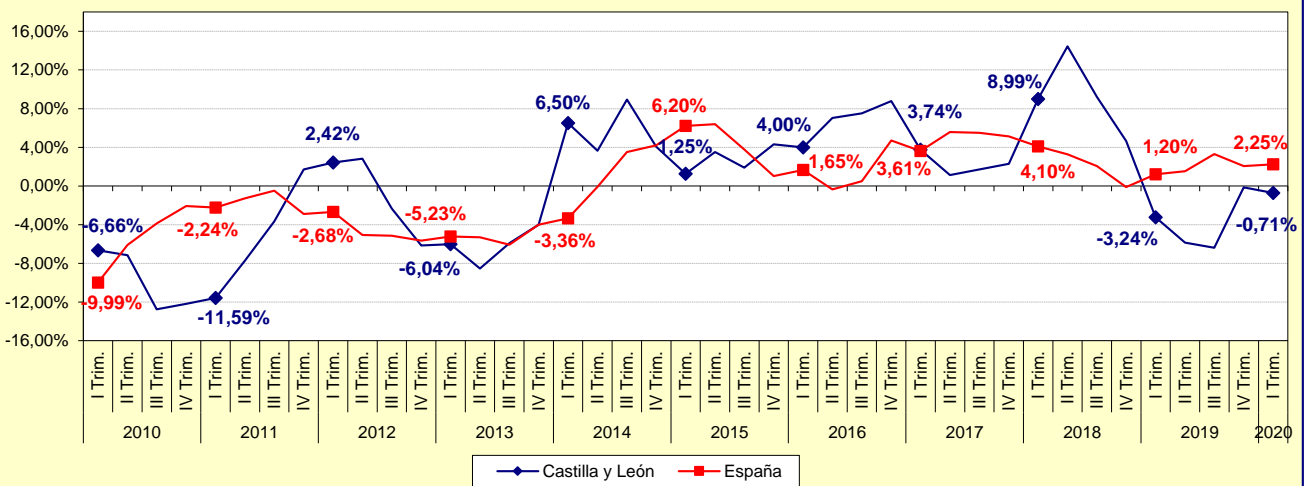
FUENTE: D. G. de Presupuestos y Estadística de la Junta de Castilla y León con datos del INE, "EPA Metodología 2005 Base 2011".

Gráfico 24. Evolución de la variación relativa interanual de la Población ocupada. AGRICULTURA, GANADERÍA, SILVICULTURA Y PESCA. Castilla y León y España. Primer trimestre 2010 - Primer trimestre 2020



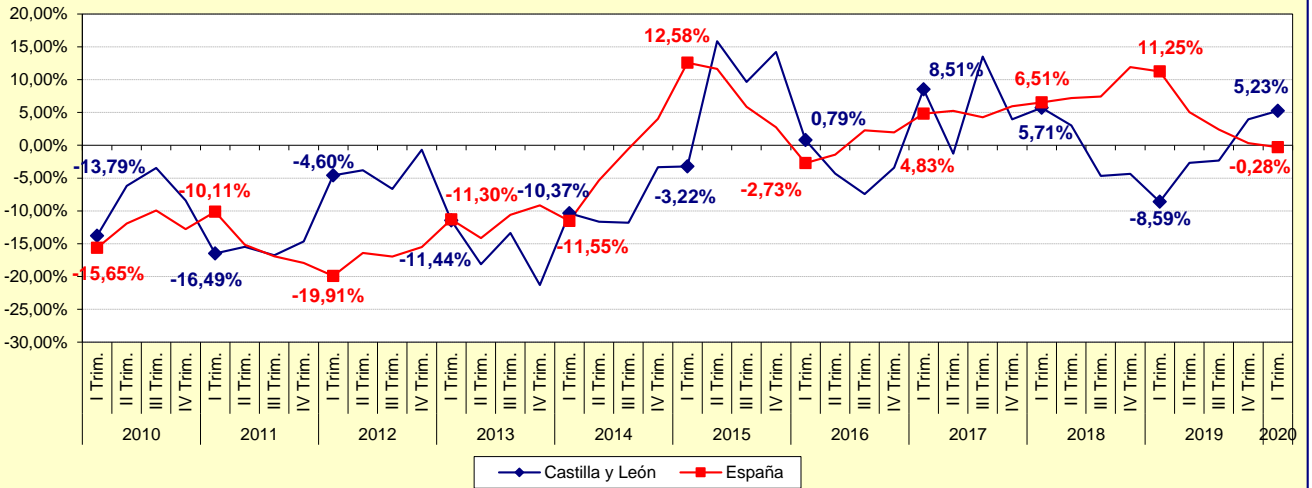
FUENTE: D. G. de Presupuestos y Estadística de la Junta de Castilla y León con datos del INE, "EPA Metodología 2005 Base 2011".

Gráfico 25. Evolución de la variación relativa interanual de la Población ocupada. INDUSTRIA. Castilla y León y España. Primer trimestre 2010 - Primer trimestre 2020



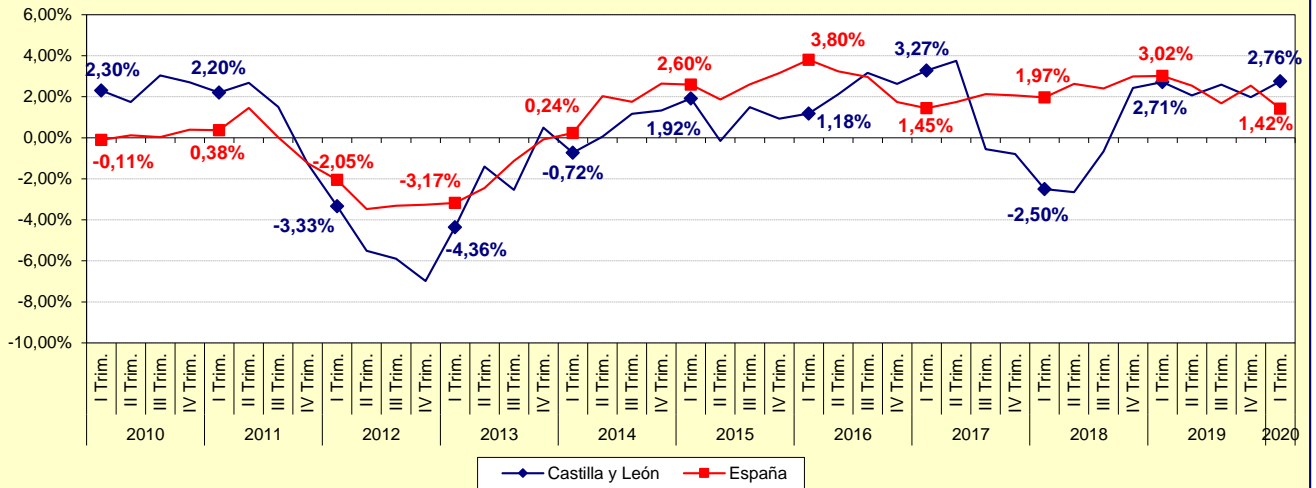
FUENTE: D. G. de Presupuestos y Estadística de la Junta de Castilla y León con datos del INE, "EPA Metodología 2005 Base 2011".

Gráfico 26. Evolución de la variación relativa interanual de la Población ocupada. CONSTRUCCIÓN. Castilla y León y España. Primer trimestre 2010 - Primer trimestre 2020



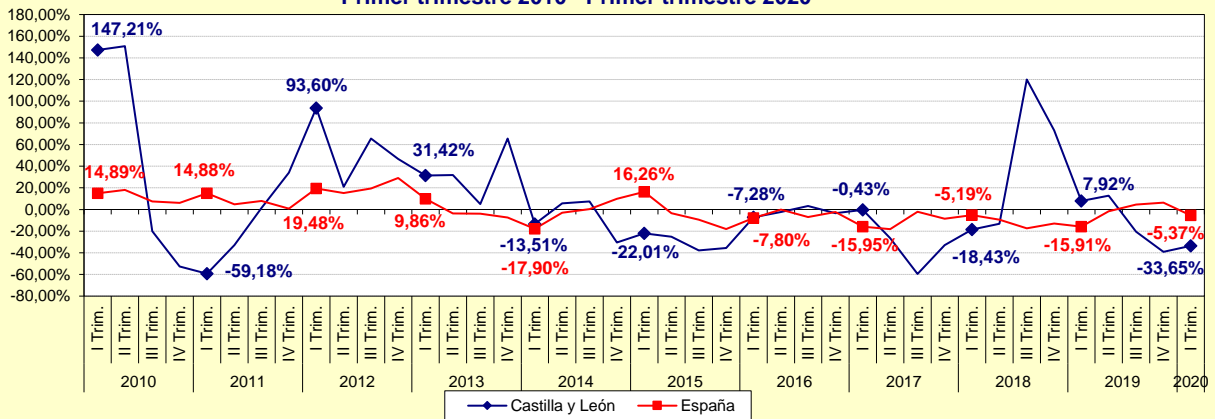
FUENTE: D. G. de Presupuestos y Estadística de la Junta de Castilla y León con datos del INE, "EPA Metodología 2005 Base 2011".

Gráfico 27. Evolución de la variación relativa interanual de la Población ocupada. SECTOR SERVICIOS. Castilla y León y España. Primer trimestre 2010 - Primer trimestre 2020



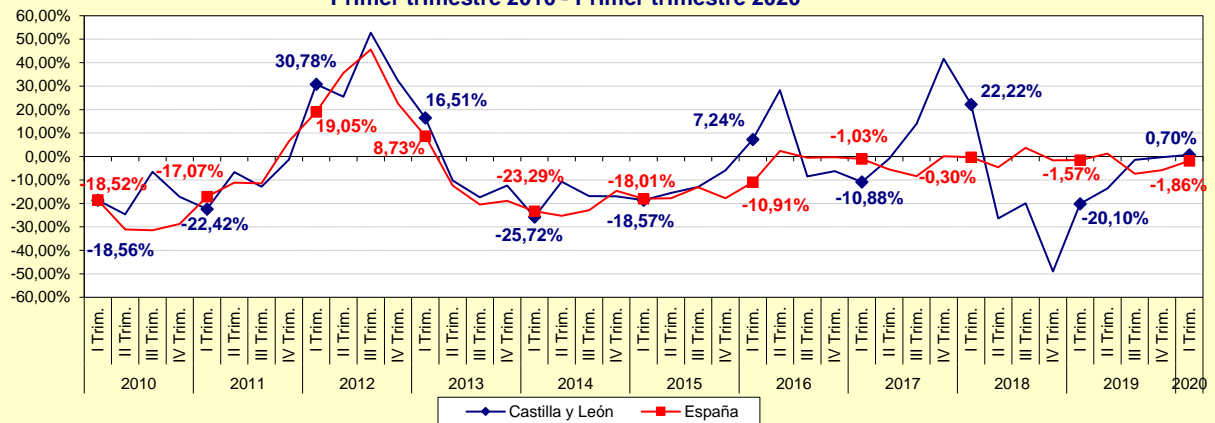
FUENTE: D. G. de Presupuestos y Estadística de la Junta de Castilla y León con datos del INE, "EPA Metodología 2005 Base 2011".

Gráfico 28. Evolución de la variación relativa interanual de la Población en paro. AGRICULTURA, GANADERÍA, SILVICULTURA Y PESCA. Castilla y León y España. Primer trimestre 2010 - Primer trimestre 2020



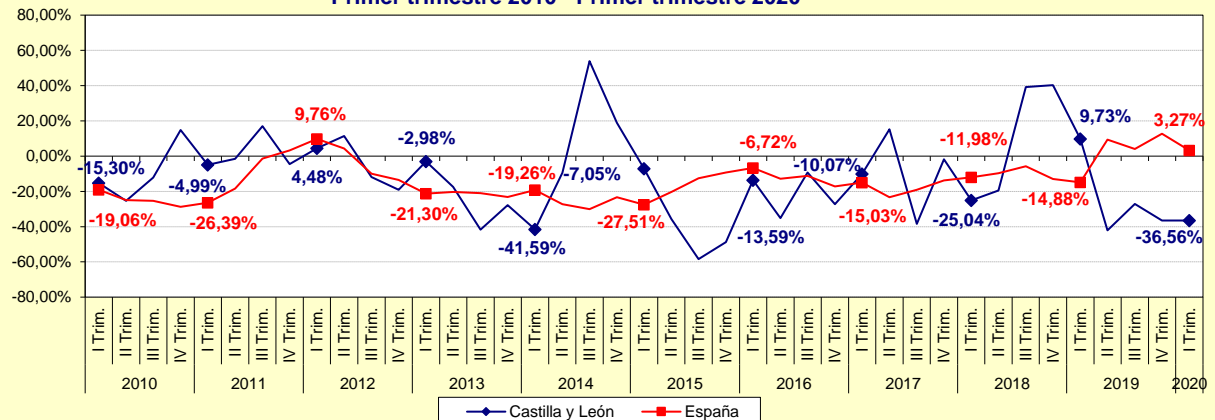
Nota: Las variaciones calculadas con estimaciones del número de parados inferiores a 5.000 están sujetas a fuertes variaciones, debidas al error de muestreo.
 FUENTE: D. G. de Presupuestos y Estadística de la Junta de Castilla y León con datos del INE, "EPA Metodología 2005 Base 2011".

Gráfico 29. Evolución de la variación relativa interanual de la Población en paro. INDUSTRIA. Castilla y León y España. Primer trimestre 2010 - Primer trimestre 2020



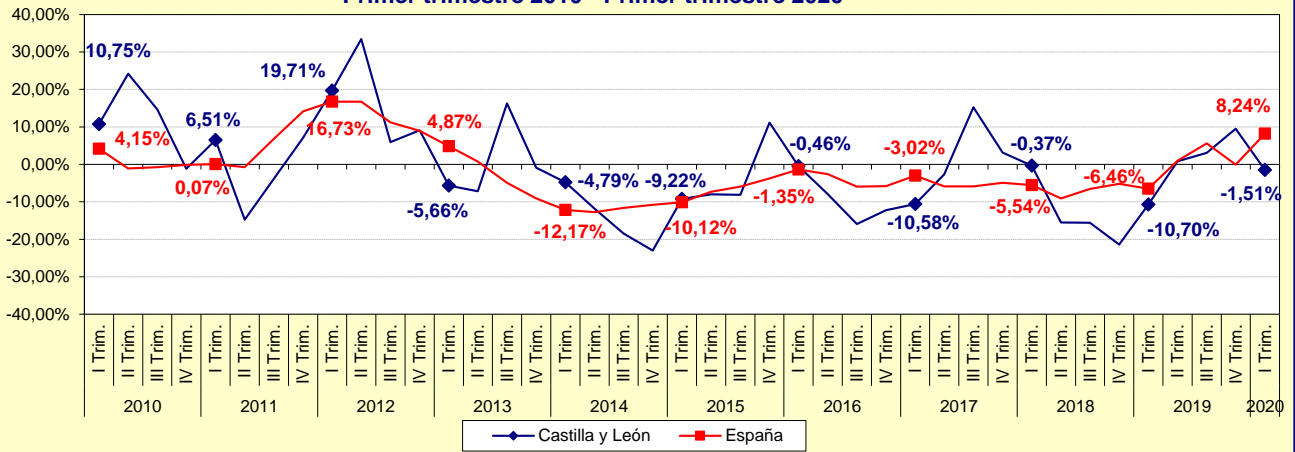
Nota: Las variaciones calculadas con estimaciones del número de parados inferiores a 5.000 están sujetas a fuertes variaciones, debidas al error de muestreo.
 FUENTE: D. G. de Presupuestos y Estadística de la Junta de Castilla y León con datos del INE, "EPA Metodología 2005 Base 2011".

Gráfico 30. Evolución de la variación relativa interanual de la Población en paro. CONSTRUCCIÓN. Castilla y León y España. Primer trimestre 2010 - Primer trimestre 2020



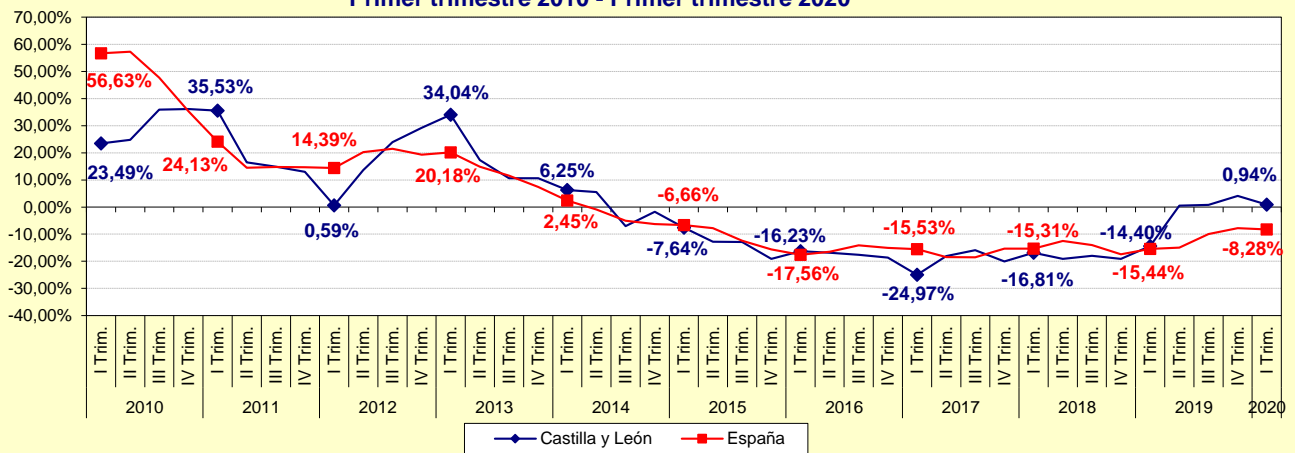
Nota: Las variaciones calculadas con estimaciones del número de parados inferiores a 5.000 están sujetas a fuertes variaciones, debidas al error de muestreo.
 FUENTE: D. G. de Presupuestos y Estadística de la Junta de Castilla y León con datos del INE, "EPA Metodología 2005 Base 2011".

Gráfico 31. Evolución de la variación relativa interanual de la Población en paro. SECTOR SERVICIOS. Castilla y León y España. Primer trimestre 2010 - Primer trimestre 2020



Nota: Las variaciones calculadas con estimaciones del número de parados inferiores a 5.000 están sujetas a fuertes variaciones, debidas al error de muestreo.
 FUENTE: D. G. de Presupuestos y Estadística de la Junta de Castilla y León con datos del INE, "EPA Metodología 2005 Base 2011".

Gráfico 32. Evolución de la variación relativa interanual de la Población en paro. NO CLASIFICADOS. Castilla y León y España. Primer trimestre 2010 - Primer trimestre 2020



Nota: Las variaciones calculadas con estimaciones del número de parados inferiores a 5.000 están sujetas a fuertes variaciones, debidas al error de muestreo.
 FUENTE: D. G. de Presupuestos y Estadística de la Junta de Castilla y León con datos del INE, "EPA Metodología 2005 Base 2011".