



2 de agosto de 2019

PRESTACIONES POR DESEMPLEO JUNIO 2019

NÚMERO DE SOLICITUDES DE PRESTACIONES POR DESEMPLEO

El **número de solicitudes** de prestaciones por desempleo en Castilla y León en el mes de junio de 2019 es de 23.527. En España el número de solicitudes es de 580.058.

En términos mensuales, el número de solicitudes de prestaciones por desempleo ha disminuido en Castilla y León (-14,32%) y en España (-10,48%).

En términos anuales, el número de solicitudes ha aumentado en Castilla y León (12,22%) y en España (2,81%).

ALTAS Y PLAZO DE RECONOCIMIENTO DE PRESTACIONES POR DESEMPLEO

El **número de altas** de prestaciones por desempleo en Castilla y León en el mes de junio de 2019 es de 22.827. En España el número de altas es de 546.161.

En términos mensuales, el número de altas de prestaciones por desempleo ha disminuido en Castilla y León (-14,55%) y en España (-12,33%).

En términos anuales, el número de altas de prestaciones por desempleo ha aumentado en Castilla y León (9,57%) y en España (1,23%).

El **plazo de reconocimiento** en Castilla y León en el mes de junio de 2019 es de 0,68 días y en España es de 1,08 días.

NÚMERO DE BENEFICIARIOS DE PRESTACIONES POR DESEMPLEO

El **número de beneficiarios** de prestaciones por desempleo en Castilla y León en el mes de junio de 2019 es de 66.828. En España el número de beneficiarios de prestaciones por desempleo es de 1.748.650.

En términos mensuales, el número de beneficiarios ha disminuido en Castilla y León (-5,23%) y ha aumentado en España (0,18%).

En términos anuales, el número de beneficiarios ha aumentado en Castilla y León (3,91%) y en España (2,01%).



Por **provincia**, en el mes de junio de 2019, un 7,62% de los beneficiarios son de Ávila, un 14,58% de Burgos, un 21,02% de León, un 6,37% de Palencia, un 15,25% de Salamanca, un 5,20% de Segovia, un 2,57% de Soria, un 19,57% de Valladolid y un 7,83% de Zamora.

GASTOS DE PRESTACIONES POR DESEMPLEO

El **gasto** de prestaciones por desempleo en Castilla y León en el mes de junio de 2019 es de 59,0 millones de euros. En España el gasto de prestaciones por desempleo es de 1.429,1 millones de euros.

En términos mensuales, el gasto ha disminuido en Castilla y León (-5,47%) y en España (-1,95%).

En términos anuales, el gasto ha aumentado en Castilla y León (8,80%) y en España (8,36%).

La **cuantía media de prestación contributiva por beneficiario** en Castilla y León en el mes de junio de 2019 es de 784,3 euros y en España de 805,5 euros.

NÚMERO DE BENEFICIARIOS EXTRANJEROS DE PRESTACIONES POR DESEMPLEO

El **número de beneficiarios extranjeros** de prestaciones por desempleo en Castilla y León en el mes de junio de 2019 es de 4.893, lo que representa un 7,32% del total de beneficiarios en Castilla y León y un 2,80% del total de beneficiarios extranjeros de España (174.630).

En términos mensuales, el número de beneficiarios extranjeros ha disminuido en Castilla y León (-7,68%) y ha aumentado en España (0,86%).

En términos anuales, el número de beneficiarios extranjeros ha disminuido en Castilla y León (-4,38%) y ha aumentado en España (1,85%).

Por **procedencia**, en Castilla y León en el mes de junio de 2019, un 61,60% de los beneficiarios extranjeros son de un país comunitario y un 38,40% de un país no comunitario. En España un 43,07% son de un país comunitario y un 56,93% de un país no comunitario.

Nota: Prestaciones por Desempleo, operación nº 15006 del Plan Estadístico de Castilla y León 2018-2021, es una estadística coyuntural cuyo objetivo consiste en conocer el número de solicitudes, el número de beneficiarios y la cuantía de las prestaciones por desempleo.

Anexo Tablas y Gráficos

PRESTACIONES POR DESEMPLEO

Junio de 2019

TABLAS

- Tabla 1. Solicitudes de prestaciones por desempleo por Provincia y Tipo de prestación
- Tabla 2. Altas de prestaciones por desempleo por Provincia y Tipo de prestación. Plazo medio de reconocimiento por Provincia
- Tabla 3. Beneficiarios de prestaciones por desempleo por Provincia y Tipo de prestación
- Tabla 4. Gastos de prestaciones por desempleo por Provincia y Tipo de prestación. Cuantía media de prestación contributiva por Provincia
- Tabla 5. Beneficiarios extranjeros de prestaciones por desempleo por Provincia y Procedencia
- Tabla 6. Beneficiarios extranjeros de prestaciones por desempleo por Procedencia y Tipo de prestación. Castilla y León y España

GRÁFICOS

- Gráfico 1. Evolución del número de Solicitudes y Altas de Prestaciones por desempleo. Castilla y León
- Gráfico 2. Evolución del número de Solicitudes y Altas de Prestaciones por desempleo. España
- Gráfico 3. Evolución del número de Beneficiarios de Prestaciones por desempleo. Castilla y León
- Gráfico 4. Evolución del número de Beneficiarios de Prestaciones por desempleo. España
- Gráfico 5. Evolución del número de Beneficiarios extranjeros de Prestaciones por desempleo. Castilla y León
- Gráfico 6. Evolución del número de Beneficiarios extranjeros de Prestaciones por desempleo. España
- Gráfico 7. Evolución del Gasto de Prestaciones por desempleo. Castilla y León
- Gráfico 8. Evolución del Gasto de Prestaciones por desempleo. España
- Gráfico 9. Distribución porcentual de Solicitudes, Altas, Beneficiarios, Beneficiarios extranjeros y Gastos de Prestaciones por desempleo por Tipo de prestación. Castilla y León y España



**TABLA 1. SOLICITUDES ⁽¹⁾ DE PRESTACIONES POR DESEMPLEO
POR PROVINCIA Y TIPO DE PRESTACIÓN. JUNIO 2019**

	Tipo de prestación					Variación relativa	
	Prestación contributiva	Subsidio	Renta activa de inserción	Programa activación empleo	Total	Intermensual	Interanual
Ávila	861	663	89	0	1.613	-9,38%	4,40%
Burgos	3.038	964	99	0	4.101	5,80%	5,83%
León	2.070	1.442	188	1	3.701	-25,34%	6,78%
Palencia	1.010	561	58	0	1.629	-18,14%	3,43%
Salamanca	2.061	1.430	154	0	3.645	-9,01%	15,20%
Segovia	891	412	27	0	1.330	-19,73%	10,65%
Soria	1.222	231	13	0	1.466	-24,67%	138,76%
Valladolid	2.917	1.329	132	3	4.381	-20,29%	8,68%
Zamora	832	716	112	1	1.661	-5,14%	11,18%
Castilla y León	14.902	7.748	872	5	23.527	-14,32%	12,22%
España ⁽²⁾	336.885	204.810	20.227	156	580.058	-10,48%	2,81%

Notas:

⁽¹⁾ Número de expedientes de prestaciones recibidos en el mes.

⁽²⁾ En el dato total se incluyen los subsidios eventuales agrarios.

FUENTE: D. G. de Presupuestos y Estadística de la Junta de Castilla y León con datos del SEPE.



TABLA 2. ALTAS ⁽¹⁾ DE PRESTACIONES POR DESEMPLEO POR PROVINCIA Y TIPO DE PRESTACIÓN. PLAZO MEDIO DE RECONOCIMIENTO ⁽²⁾ POR PROVINCIA. JUNIO 2019

	Altas de prestaciones por desempleo							Plazo medio de reconocimiento (días)
	Tipo de prestación					Variación relativa		
	Prestación contributiva	Subsidio	Renta activa de inserción	Programa activación empleo	Total	Intermensual	Interanual	
Ávila	836	625	95	0	1.556	-11,74%	1,17%	0,35
Burgos	3.040	865	133	0	4.038	6,10%	3,88%	0,53
León	2.020	1.320	227	1	3.568	-24,09%	4,45%	0,92
Palencia	968	501	64	0	1.533	-17,45%	-0,13%	0,13
Salamanca	2.026	1.335	199	0	3.560	-10,12%	12,09%	0,72
Segovia	879	383	38	0	1.300	-18,19%	11,78%	0,28
Soria	1.208	209	15	0	1.432	-25,84%	146,47%	0,67
Valladolid	2.850	1.200	191	2	4.243	-21,19%	5,47%	0,99
Zamora	798	654	144	1	1.597	-7,37%	5,41%	0,64
Castilla y León	14.625	7.092	1.106	4	22.827	-14,55%	9,57%	0,68
España ⁽³⁾	325.157	184.974	24.607	130	546.161	-12,33%	1,23%	1,08

Notas:

⁽¹⁾ Número de expedientes reconocidos en el mes, tanto inicialmente como por reanudación de las prestaciones, sin incluir las altas tras las prórrogas del subsidio y en el caso de la renta activa de inserción, indica el dato de participantes en el programa.

⁽²⁾ Número de días que median entre la fecha de solicitud y la fecha de resolución.

⁽³⁾ En el dato total se incluyen los subsidios eventuales agrarios.

FUENTE: D. G. de Presupuestos y Estadística de la Junta de Castilla y León con datos del SEPE.



**TABLA 3. BENEFICIARIOS ⁽¹⁾ DE PRESTACIONES POR DESEMPLEO
POR PROVINCIA Y TIPO DE PRESTACIÓN. JUNIO 2019**

	Tipo de prestación					Variación relativa	
	Prestación contributiva	Subsidio	Renta activa de inserción	Programa activación empleo	Total	Intermensual	Interanual
Ávila	1.922	2.707	463	1	5.093	-6,58%	-0,76%
Burgos	4.782	4.305	656	0	9.743	-4,19%	7,99%
León	5.799	7.139	1.108	0	14.046	-4,57%	8,20%
Palencia	1.974	1.919	363	0	4.256	-5,08%	0,78%
Salamanca	4.154	5.097	938	0	10.189	-5,29%	2,66%
Segovia	1.768	1.466	241	0	3.475	-7,78%	6,01%
Soria	913	724	78	0	1.715	-13,56%	4,96%
Valladolid	6.674	5.404	1.000	0	13.078	-3,60%	1,78%
Zamora	2.000	2.706	527	0	5.233	-6,79%	-0,72%
Castilla y León	29.986	31.467	5.374	1	66.828	-5,23%	3,91%
España ⁽²⁾	723.730	780.035	142.765	74	1.748.650	0,18%	2,01%

Notas:

⁽¹⁾ En alta el último día del mes.

⁽²⁾ En el dato de subsidio se incluyen los beneficiarios de la Renta Agraria de las CC.AA de Andalucía y Extremadura.

En el dato total se incluyen los subsidios eventuales agrarios.

FUENTE: D. G. de Presupuestos y Estadística de la Junta de Castilla y León con datos del SEPE.



TABLA 4. GASTOS DE PRESTACIONES POR DESEMPLEO POR PROVINCIA Y TIPO DE PRESTACIÓN. CUANTÍA MEDIA DE PRESTACIÓN CONTRIBUTIVA POR PROVINCIA. JUNIO 2019 ⁽¹⁾

	Gastos de prestaciones por desempleo (miles de euros) ⁽²⁾							Cuantía media de prestación contributiva percibida por beneficiario (euros) ⁽⁴⁾
	Tipo de prestación					Variación relativa		
	Prestación contributiva	Subsidio ⁽³⁾	Renta activa de inserción	Programa activación empleo	Total	Intermensual	Interanual	
Ávila	2.167	1.612	200	0	3.980	-9,19%	1,97%	740,2
Burgos	6.136	2.732	278	0	9.147	-7,22%	12,27%	820,8
León	7.422	4.396	471	0	12.289	-3,14%	11,21%	786,9
Palencia	2.523	1.207	156	0	3.886	-1,17%	5,66%	771,0
Salamanca	5.010	2.989	404	0	8.404	-5,25%	10,80%	763,8
Segovia	2.195	873	103	0	3.171	-3,59%	13,29%	763,0
Soria	1.312	466	36	0	1.814	-8,94%	15,32%	808,1
Valladolid	8.419	3.258	426	0	12.104	-6,21%	5,12%	797,3
Zamora	2.329	1.686	229	0	4.245	-6,50%	5,70%	752,2
Castilla y León	37.513	19.220	2.305	1	59.039	-5,47%	8,80%	784,3
España ⁽⁵⁾	887.701	432.730	61.068	44	1.429.088	-1,95%	8,36%	805,5

Notas:

⁽¹⁾ Datos provisionales. Gastos contabilizados en el mes de julio y devengados en el mes de junio.

⁽²⁾ Los gastos incluyen las cotizaciones a la Seguridad Social.

⁽³⁾ Los gastos de subsidio por desempleo incluyen los de Renta Agraria.

⁽⁴⁾ La cuantía media de prestación contributiva percibida por beneficiario es la cuantía bruta reconocida por mes (30 días de prestación) y no incluye las cotizaciones a la Seguridad Social.

La cuantía media de las prestaciones asistenciales (subsidijs, renta agraria, renta activa de insercción y programa de activación de empleo) es del 80% del IPREM=430,27 euros (14,34 euros x 30 días).

⁽⁵⁾ En el dato total se incluyen los subsidios eventuales agrarios.

FUENTE: D. G. de Presupuestos y Estadística de la Junta de Castilla y León con datos del SEPE.



**TABLA 5. BENEFICIARIOS (*) EXTRANJEROS DE PRESTACIONES POR DESEMPLEO
POR PROVINCIA Y PROCEDENCIA. JUNIO 2019**

	Procedencia			Porcentaje respecto total beneficiarios	Variación relativa	
	País comunitario	País no comunitario	Total		Intermensual	Interanual
Ávila	210	197	407	7,99%	-11,52%	-9,96%
Burgos	720	304	1.024	10,51%	-7,58%	-0,10%
León	331	345	676	4,81%	-5,32%	-6,37%
Palencia	82	137	219	5,15%	-6,01%	-5,19%
Salamanca	210	228	438	4,30%	-3,31%	-2,01%
Segovia	493	211	704	20,26%	-11,34%	-0,14%
Soria	129	86	215	12,54%	-16,34%	-3,15%
Valladolid	651	299	950	7,26%	-5,66%	-3,85%
Zamora	188	72	260	4,97%	-5,11%	-20,00%
Castilla y León	3.014	1.879	4.893	7,32%	-7,68%	-4,38%
España	75.207	99.423	174.630	9,99%	0,86%	1,85%

Nota: (*) En alta el último día del mes.

FUENTE: D. G. de Presupuestos y Estadística de la Junta de Castilla y León con datos del SEPE.



**TABLA 6. BENEFICIARIOS ⁽¹⁾ EXTRANJEROS DE PRESTACIONES POR DESEMPLEO
POR PROCEDENCIA Y TIPO DE PRESTACIÓN. CASTILLA Y LEÓN Y ESPAÑA. JUNIO 2019**

	Procedencia	Tipo de prestación					Distribución porcentual por procedencia	Variación relativa	
		Prestación contributiva	Subsidio	Renta activa de inserción	Programa activación empleo	Total		Intermensual	Interanual
Castilla y León	País comunitario	1.381	1.412	220	1	3.014	61,60%	-5,90%	-4,83%
	País no comunitario	925	743	211	0	1.879	38,40%	-10,40%	-3,64%
	Total	2.306	2.155	431	1	4.893	100,00%	-7,68%	-4,38%
España ⁽²⁾	País comunitario	43.289	25.578	5.037	8	75.207	43,07%	5,08%	1,64%
	País no comunitario	56.263	31.083	8.541	9	99.423	56,93%	-2,11%	2,01%
	Total	99.552	56.661	13.578	17	174.630	100,00%	0,86%	1,85%

Notas:

⁽¹⁾ En alta el último día del mes.

⁽²⁾ En el dato de subsidio se incluyen los beneficiarios de la Renta Agraria de las CC.AA de Andalucía y Extremadura.

En el dato total se incluyen los subsidios eventuales agrarios.

FUENTE: D. G. de Presupuestos y Estadística de la Junta de Castilla y León con datos del SEPE.



Gráfico 1. Evolución del número de Solicitudes y Altas de Prestaciones por desempleo. Castilla y León. Enero 2010 - Junio 2019

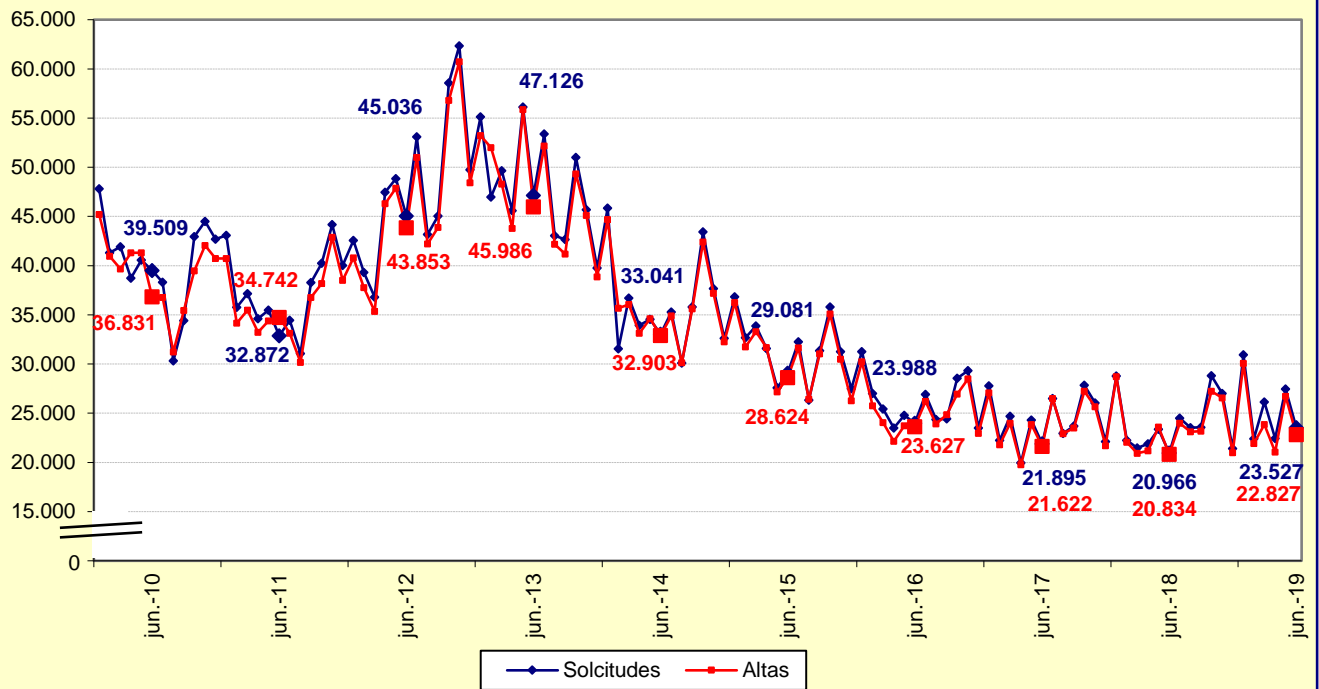
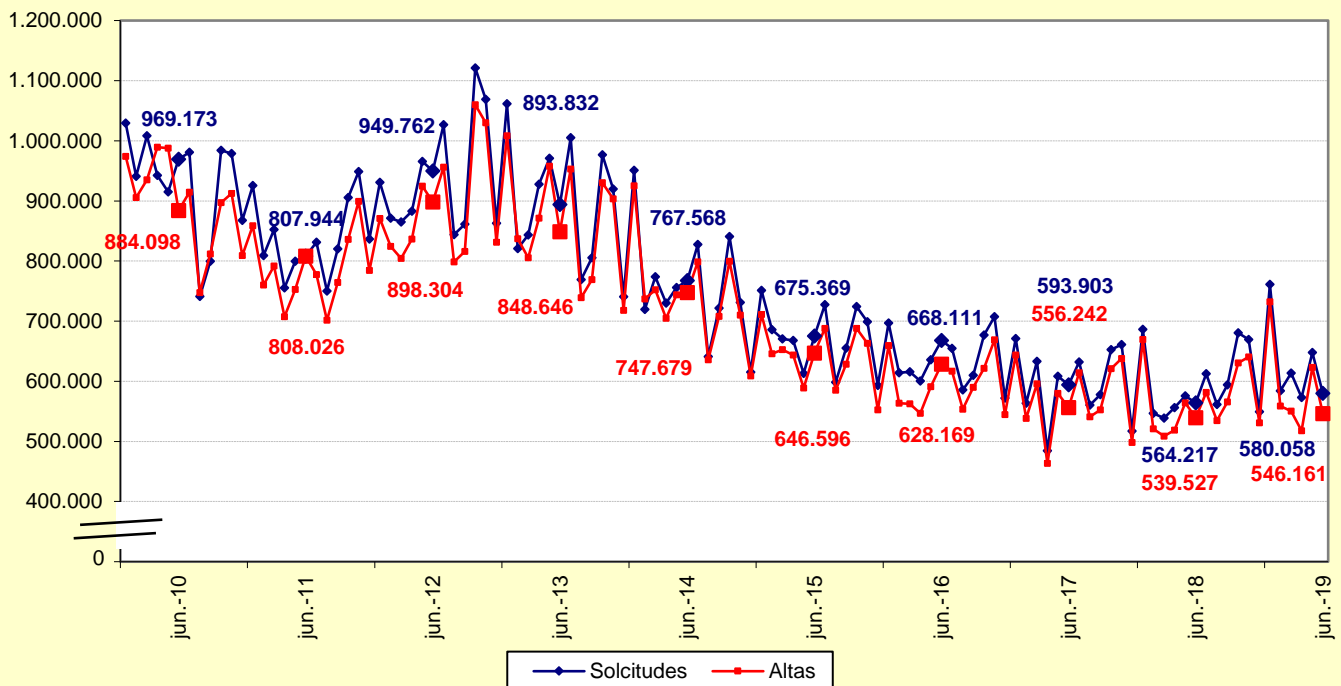


Gráfico 2. Evolución del número de Solicitudes y Altas de Prestaciones por desempleo. España. Enero 2010 - Junio 2019



FUENTE: D. G. de Presupuestos y Estadística de la Junta de Castilla y León con datos del SEPE.



Gráfico 3. Evolución del número de Beneficiarios de Prestaciones por desempleo. Castilla y León. Enero 2010 - Junio 2019



Gráfico 4. Evolución del número de Beneficiarios de Prestaciones por desempleo. España. Enero 2010 - Junio 2019



FUENTE: D. G. de Presupuestos y Estadística de la Junta de Castilla y León con datos del SEPE.



Gráfico 5. Evolución del número de Beneficiarios extranjeros de Prestaciones por desempleo. Castilla y León. Enero 2010 - Junio 2019



Gráfico 6. Evolución del número de Beneficiarios extranjeros de Prestaciones por desempleo. España. Enero 2010 - Junio 2019



FUENTE: D. G. de Presupuestos y Estadística de la Junta de Castilla y León con datos del SEPE.



Gráfico 7. Evolución del Gasto de Prestaciones por desempleo (miles de euros). Castilla y León. Enero 2010 - Junio 2019

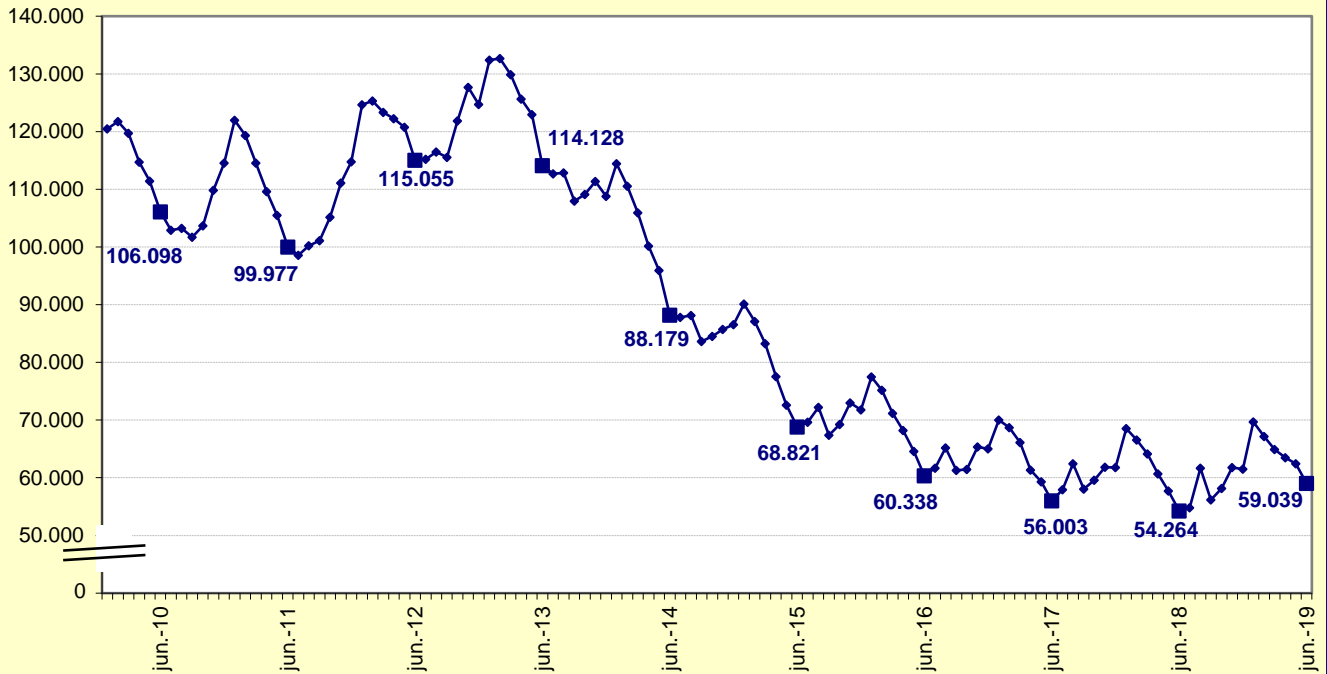


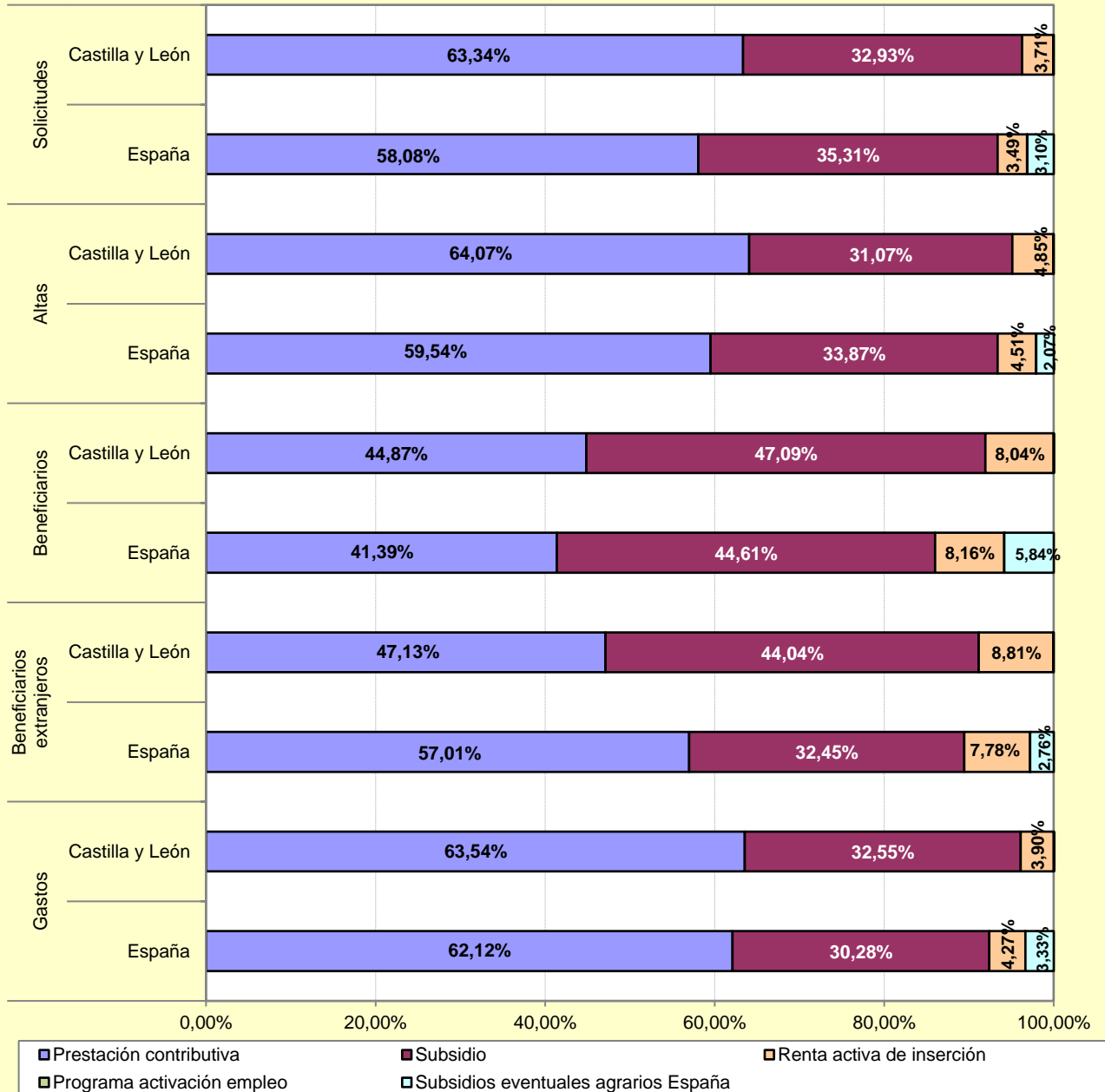
Gráfico 8. Evolución del Gasto de Prestaciones por desempleo (miles de euros). España. Enero 2010 - Junio 2019



FUENTE: D. G. de Presupuestos y Estadística de la Junta de Castilla y León con datos del SEPE.



Gráfico 9. Distribución porcentual de Solicitudes, Altas, Beneficiarios, Beneficiarios extranjeros y Gastos de Prestaciones por desempleo por Tipo de prestación. Castilla y León y España. Junio 2019



FUENTE: D. G. de Presupuestos y Estadística de la Junta de Castilla y León con datos del SEPE.