



2 de agosto de 2022

AFILIACIONES DE TRABAJADORES AL SISTEMA DE LA SEGURIDAD SOCIAL

JULIO 2022

NÚMERO MEDIO DE AFILIACIONES

El número medio de afiliaciones al Sistema de la Seguridad Social en Castilla y León en el mes de julio de 2022 se sitúa en 952.923 afiliaciones. En España la cifra es de 20.340.964 afiliaciones.

En términos mensuales, respecto al mes anterior, el número medio de afiliaciones aumenta en 6.265 afiliaciones en Castilla y León (0,66%) y permanece prácticamente constante en España (-0,04%).

Por provincia, el número medio de afiliaciones aumenta en todas las provincias de Castilla y León excepto en Valladolid donde disminuye (-0,34%). Los aumentos son: Ávila (2,45%), Burgos (0,16%), León (0,69%), Palencia (0,92%), Salamanca (0,30%), Segovia (2,46%), Soria (2,14%) y Zamora (1,42%).

En términos anuales, respecto al mismo mes del año anterior, la afiliación media aumenta en la Comunidad en 15.093 afiliaciones (1,61%) y en España en 749.236 afiliaciones (3,82%).

Por provincia, el número medio de afiliaciones aumenta en todas las provincias de Castilla y León. Los aumentos son: Ávila (1,94%), Burgos (1,69%), León (1,93%), Palencia (0,82%), Salamanca (2,15%), Segovia (2,03%), Soria (1,46%), Valladolid (1,19%) y Zamora (1,12%).

AFILIACIÓN MEDIA POR REGIMEN

La distribución de las afiliaciones en Castilla y León **por regímenes** en el mes de julio de 2022 es la siguiente: el 80,01% de las afiliaciones pertenece al régimen *General* (incluye el Sistema Especial Agrario que representa el 1,64% del total y el Sistema Especial Hogar que representa el 1,68% del total) y el 19,99% al régimen *Especial Autónomos*.

La distribución de las afiliaciones en España es: el 83,24% corresponde al régimen *General* (incluye el Sistema Especial Agrario que representa el 3,28% del total y el Sistema Especial Hogar que representa el 1,85% del total), el 16,42% al régimen *Especial Autónomos* y el 0,33% al régimen *Especial Trabajadores del Mar*.



En términos mensuales, respecto al mes anterior, la afiliación en Castilla y León disminuye en el *Sistema Especial Hogar* (-1,22%), se mantiene prácticamente constante en el régimen *Especial Autónomos* (-0,03%) y aumenta en el régimen *General* (sin incluir el S.E. Agrario ni S.E. Hogar) (0,72%), en el *Sistema Especial Agrario* (9,07%), y en el régimen *Especial Minería del Carbón* (1,00%).

En España el número medio de afiliaciones disminuye en el *Sistema Especial Agrario* (-7,16%), en el *Sistema Especial Hogar* (-0,58%) y en el régimen *Especial Autónomos* (-0,31%), aumentando en el régimen *General* (sin incluir el S.E. Agrario ni S.E. Hogar) (0,35%), en el régimen *Especial Trabajadores del Mar* (3,07%) y en el régimen *Especial Minería del Carbón* (0,19%).

En términos anuales, respecto al mismo mes del año anterior, la afiliación en la Comunidad aumenta en el régimen *General* (sin incluir el S.E. Agrario ni S.E. Hogar) (2,40%) y disminuye en el *Sistema Especial Agrario* (-1,19%), en el *Sistema Especial Hogar* (-3,89%), en el régimen *Especial Autónomos* (-0,62%) y en el régimen *Especial Minería del Carbón* (-64,87%).

En España el número medio de afiliaciones aumenta en el régimen *General* (sin incluir el S.E. Agrario ni S.E. Hogar) (5,11%), en el régimen *Especial Autónomos* (0,54%) y en el régimen *Especial Trabajadores del Mar* (1,98%), disminuyendo en el *Sistema Especial Agrario* (-4,89%), en el *Sistema Especial Hogar* (-2,23%) y en el régimen *Especial Minería del Carbón* (-5,95%).

Nota: Afiliaciones de Trabajadores al Sistema de la Seguridad Social, operación nº 15002 del Plan Estadístico de Castilla y León 2022-2025, es una estadística coyuntural cuyo objetivo es permitir un conocimiento detallado de la situación de las afiliaciones al Sistema de la Seguridad Social en Castilla y León.

Anexo Tablas y Gráficos

AFILIACIONES DE TRABAJADORES AL SISTEMA DE LA SEGURIDAD SOCIAL

Julio 2022

TABLAS

- Tabla 1. Número medio de afiliaciones a la Seguridad Social por Provincia. Castilla y León y España
- Tabla 2. Evolución mensual del número medio de afiliaciones a la Seguridad Social. Castilla y León y España
- Tabla 3. Evolución anual del número medio de afiliaciones a la Seguridad Social. Castilla y León y España
- Tabla 4. Evolución del número medio de afiliaciones a la Seguridad Social por Régimen, mes y año. Castilla y León y España
- Tabla 5. Variación relativa intermensual del número medio de afiliaciones a la Seguridad Social por Régimen, mes y año. Castilla y León y España
- Tabla 6. Variación relativa interanual del número medio de afiliaciones a la Seguridad Social por Régimen, mes y año. Castilla y León y España
- Tabla 7. Número medio de afiliaciones a la Seguridad Social por Régimen y Provincia. Castilla y León y España

GRÁFICOS

- Gráfico 1. Evolución del número medio de afiliaciones a la Seguridad Social. Castilla y León
- Gráfico 2. Evolución de la variación relativa intermensual del número medio de afiliaciones a la Seguridad Social. Castilla y León y España
- Gráfico 3. Evolución mensual de la variación relativa intermensual del número medio de afiliaciones a la Seguridad Social. Castilla y León y España
- Gráfico 4. Evolución mensual de la variación relativa interanual del número medio de afiliaciones a la Seguridad Social. Castilla y León y España
- Gráfico 5. Evolución de la variación relativa intermensual del número medio de afiliaciones a la Seguridad Social por Regímenes:
 - Gráfico 5.1. Régimen General. Castilla y León y España
 - Gráfico 5.2. Régimen General - General. Castilla y León y España
 - Gráfico 5.3. Régimen General - S. E. Agrario. Castilla y León y España
 - Gráfico 5.4. Régimen General - S. E. Empleados del Hogar. Castilla y León y España
 - Gráfico 5.5. Régimen Especial Autónomo. Castilla y León y España
 - Gráfico 5.6. Régimen Especial Minería del Carbón. Castilla y León y España
- Gráfico 6. Evolución de la variación relativa interanual del número medio de afiliaciones a la Seguridad Social por Regímenes:
 - Gráfico 6.1. Régimen General. Castilla y León y España
 - Gráfico 6.2. Régimen General - General. Castilla y León y España
 - Gráfico 6.3. Régimen General - S. E. Agrario. Castilla y León y España
 - Gráfico 6.4. Régimen General - S. E. Empleados del Hogar. Castilla y León y España
 - Gráfico 6.5. Régimen Especial Autónomo. Castilla y León y España
 - Gráfico 6.6. Régimen Especial Minería del Carbón. Castilla y León y España
- Gráfico 7. Variación relativa intermensual del número medio de afiliaciones a la Seguridad Social por Provincia. Castilla y León y España
- Gráfico 8. Variación relativa interanual del número medio de afiliaciones a la Seguridad Social por Provincia. Castilla y León y España
- Gráfico 9. Distribución porcentual provincial del número medio de afiliaciones a la Seguridad Social por Regímenes. Castilla y León y España



| TABLA 1. NÚMERO MEDIO DE AFILIACIONES A LA SEGURIDAD SOCIAL POR PROVINCIA. CASTILLA Y LEÓN Y ESPAÑA (*) | | | | | | | |
|--|------------------------------|-------------------|-------------------|---------------|---------------|----------------|--------------|
| | Número medio de afiliaciones | | | Variación | | | |
| | Jul-21 | Jun-22 | Jul-22 | Intermensual | | Interanual | |
| | | | | Absoluta | Relativa | Absoluta | Relativa |
| Ávila | 56.122 | 55.844 | 57.213 | 1.369 | 2,45% | 1.091 | 1,94% |
| Burgos | 149.078 | 151.366 | 151.604 | 238 | 0,16% | 2.527 | 1,69% |
| León | 162.012 | 164.009 | 165.144 | 1.135 | 0,69% | 3.132 | 1,93% |
| Palencia | 64.183 | 64.119 | 64.708 | 589 | 0,92% | 525 | 0,82% |
| Salamanca | 121.898 | 124.150 | 124.520 | 370 | 0,30% | 2.621 | 2,15% |
| Segovia | 64.789 | 64.517 | 66.106 | 1.589 | 2,46% | 1.317 | 2,03% |
| Soria | 41.169 | 40.895 | 41.772 | 877 | 2,14% | 602 | 1,46% |
| Valladolid | 218.937 | 222.294 | 221.548 | -746 | -0,34% | 2.611 | 1,19% |
| Zamora | 59.641 | 59.463 | 60.308 | 845 | 1,42% | 667 | 1,12% |
| Castilla y León | 937.830 | 946.658 | 952.923 | 6.265 | 0,66% | 15.093 | 1,61% |
| España | 19.591.728 | 20.348.330 | 20.340.964 | -7.366 | -0,04% | 749.236 | 3,82% |

Nota: (*) Datos Provisionales.

FUENTE: D. G. de Presupuestos, Fondos Europeos y Estadística de la Junta de Castilla y León con datos del Ministerio de Inclusión, Seguridad Social y Migraciones.



**TABLA 2. EVOLUCIÓN MENSUAL DEL NÚMERO MEDIO DE AFILIACIONES A LA SEGURIDAD SOCIAL.
CASTILLA Y LEÓN Y ESPAÑA ^(*)**

| Año | Mes | Número medio de afiliaciones | | Variación Intermensual | | Variación Interanual | |
|------|--------------|------------------------------|-------------------|------------------------|---------------|----------------------|--------------|
| | | Castilla y León | España | Castilla y León | España | Castilla y León | España |
| 2021 | Enero | 895.910 | 18.829.480 | -1,33% | -1,15% | -1,74% | -1,75% |
| | Febrero | 896.543 | 18.850.112 | 0,07% | 0,11% | -2,00% | -2,08% |
| | Marzo | 899.595 | 18.920.902 | 0,34% | 0,38% | -0,71% | -0,45% |
| | Abril | 903.453 | 19.055.298 | 0,43% | 0,71% | 2,15% | 3,23% |
| | Mayo | 910.989 | 19.267.221 | 0,83% | 1,11% | 2,95% | 3,83% |
| | Junio | 924.603 | 19.500.277 | 1,49% | 1,21% | 3,51% | 4,70% |
| | Julio | 937.830 | 19.591.728 | 1,43% | 0,47% | 3,12% | 4,29% |
| | Agosto | 936.902 | 19.473.724 | -0,10% | -0,60% | 2,67% | 3,63% |
| | Septiembre | 933.172 | 19.531.111 | -0,40% | 0,29% | 1,82% | 3,47% |
| | Octubre | 938.158 | 19.690.590 | 0,53% | 0,82% | 1,82% | 3,69% |
| | Noviembre | 932.744 | 19.752.358 | -0,58% | 0,31% | 2,41% | 3,84% |
| | Diciembre | 932.263 | 19.824.911 | -0,05% | 0,37% | 2,68% | 4,08% |
| 2022 | Enero | 922.051 | 19.627.161 | -1,10% | -1,00% | 2,92% | 4,24% |
| | Febrero | 923.483 | 19.694.272 | 0,16% | 0,34% | 3,00% | 4,48% |
| | Marzo | 926.195 | 19.834.504 | 0,29% | 0,71% | 2,96% | 4,83% |
| | Abril | 930.729 | 20.019.080 | 0,49% | 0,93% | 3,02% | 5,06% |
| | Mayo | 937.572 | 20.232.723 | 0,74% | 1,07% | 2,92% | 5,01% |
| | Junio | 946.658 | 20.348.330 | 0,97% | 0,57% | 2,39% | 4,35% |
| | Julio | 952.923 | 20.340.964 | 0,66% | -0,04% | 1,61% | 3,82% |

Nota: ^(*) Datos Provisionales.

FUENTE: D. G. de Presupuestos, Fondos Europeos y Estadística de la Junta de Castilla y León con datos del Ministerio de Inclusión, Seguridad Social y Migraciones.



**TABLA 3. EVOLUCIÓN ANUAL DEL NÚMERO MEDIO DE AFILIACIONES A LA SEGURIDAD SOCIAL.
CASTILLA Y LEÓN Y ESPAÑA (*)**

| Mes y Año | Número medio de afiliaciones | | Variación Intermensual | | Variación Interanual | |
|---------------|------------------------------|-------------------|------------------------|---------------|----------------------|--------------|
| | Castilla y León | España | Castilla y León | España | Castilla y León | España |
| Jul-12 | 890.334 | 17.032.738 | 0,66% | 0,03% | -4,18% | -3,43% |
| Jul-13 | 851.476 | 16.426.756 | 0,89% | 0,20% | -4,36% | -3,56% |
| Jul-14 | 856.689 | 16.747.103 | 1,06% | 0,37% | 0,61% | 1,95% |
| Jul-15 | 878.963 | 17.315.188 | 0,82% | 0,34% | 2,60% | 3,39% |
| Jul-16 | 892.972 | 17.844.992 | 1,02% | 0,48% | 1,59% | 3,06% |
| Jul-17 | 909.314 | 18.489.329 | 0,94% | 0,31% | 1,83% | 3,61% |
| Jul-18 | 927.232 | 19.042.810 | 1,16% | 0,19% | 1,97% | 2,99% |
| Jul-09 | 938.948 | 19.533.211 | 1,03% | 0,08% | 1,26% | 2,58% |
| Jul-20 | 909.436 | 18.785.554 | 1,81% | 0,87% | -3,14% | -3,83% |
| Jul-21 | 937.830 | 19.591.728 | 1,43% | 0,47% | 3,12% | 4,29% |
| Jul-22 | 952.923 | 20.340.964 | 0,66% | -0,04% | 1,61% | 3,82% |

Nota: (*) Datos Provisionales.

FUENTE: D. G. de Presupuestos, Fondos Europeos y Estadística de la Junta de Castilla y León con datos del Ministerio de Inclusión, Seguridad Social y Migraciones.



**TABLA 4. EVOLUCIÓN DEL NÚMERO MEDIO DE AFILIACIONES A LA SEGURIDAD SOCIAL POR REGIMEN, MES Y AÑO.
CASTILLA Y LEÓN Y ESPAÑA (*)**

| Año | Mes | Régimen General | | | | | | | | R. E. Autónomos | | R. E. Minería del Carbón | |
|------|--------------|-----------------|-------------------|-----------------|-------------------|-----------------|----------------|-----------------|----------------|-----------------|------------------|--------------------------|--------------|
| | | Total | | General | | S. E. Agrario | | S. E. Hogar | | Castilla y León | España | Castilla y León | España |
| | | Castilla y León | España | Castilla y León | España | Castilla y León | España | Castilla y León | España | | | | |
| 2021 | Enero | 706.571 | 15.513.431 | 677.736 | 14.357.793 | 12.327 | 774.555 | 16.508 | 381.082 | 189.282 | 3.256.740 | 57 | 1.094 |
| | Febrero | 707.298 | 15.527.823 | 678.153 | 14.374.878 | 12.628 | 770.601 | 16.516 | 382.344 | 189.190 | 3.262.255 | 55 | 1.086 |
| | Marzo | 709.781 | 15.581.654 | 680.252 | 14.451.142 | 12.935 | 747.107 | 16.594 | 383.405 | 189.761 | 3.277.500 | 53 | 1.075 |
| | Abril | 713.090 | 15.699.775 | 683.440 | 14.556.235 | 13.004 | 759.157 | 16.647 | 384.383 | 190.310 | 3.292.932 | 53 | 1.061 |
| | Mayo | 720.190 | 15.896.250 | 690.044 | 14.728.559 | 13.464 | 781.915 | 16.682 | 385.776 | 190.745 | 3.307.938 | 54 | 1.057 |
| | Junio | 733.412 | 16.114.102 | 702.184 | 14.973.052 | 14.506 | 754.561 | 16.722 | 386.489 | 191.137 | 3.320.983 | 54 | 1.073 |
| | Julio | 746.131 | 16.201.226 | 713.673 | 15.114.454 | 15.796 | 702.281 | 16.661 | 384.491 | 191.644 | 3.322.961 | 55 | 1.074 |
| | Agosto | 745.371 | 16.090.886 | 712.768 | 15.022.274 | 16.017 | 686.875 | 16.586 | 381.737 | 191.479 | 3.315.603 | 52 | 1.071 |
| | Septiembre | 742.019 | 16.146.403 | 707.923 | 15.056.358 | 17.624 | 709.943 | 16.471 | 380.102 | 191.103 | 3.319.875 | 50 | 1.055 |
| | Octubre | 747.219 | 16.302.669 | 711.212 | 15.200.636 | 19.458 | 720.503 | 16.549 | 381.531 | 190.888 | 3.324.329 | 51 | 1.041 |
| | Noviembre | 742.097 | 16.363.613 | 712.129 | 15.255.902 | 13.411 | 725.502 | 16.557 | 382.209 | 190.622 | 3.325.408 | 25 | 1.012 |
| | Diciembre | 741.770 | 16.435.387 | 712.567 | 15.297.594 | 12.718 | 756.307 | 16.485 | 381.485 | 190.468 | 3.328.398 | 25 | 1.009 |
| 2022 | Enero | 732.592 | 16.255.425 | 704.053 | 15.129.749 | 12.204 | 746.872 | 16.335 | 378.805 | 189.435 | 3.312.234 | 24 | 999 |
| | Febrero | 734.017 | 16.318.117 | 705.162 | 15.214.561 | 12.542 | 725.270 | 16.313 | 378.285 | 189.443 | 3.315.658 | 24 | 995 |
| | Marzo | 736.428 | 16.449.575 | 707.643 | 15.348.911 | 12.475 | 722.197 | 16.311 | 378.466 | 189.747 | 3.323.536 | 20 | 993 |
| | Abril | 740.768 | 16.623.118 | 712.082 | 15.516.354 | 12.406 | 728.415 | 16.280 | 378.350 | 189.942 | 3.332.636 | 19 | 997 |
| | Mayo | 747.259 | 16.824.482 | 718.026 | 15.698.230 | 12.990 | 748.075 | 16.244 | 378.178 | 190.294 | 3.343.362 | 19 | 1.003 |
| | Junio | 756.119 | 16.930.193 | 725.597 | 15.832.607 | 14.311 | 719.452 | 16.211 | 378.134 | 190.520 | 3.351.368 | 19 | 1.008 |
| | Julio | 762.446 | 16.931.227 | 730.825 | 15.887.339 | 15.609 | 667.956 | 16.013 | 375.932 | 190.457 | 3.340.946 | 19 | 1.010 |

Nota: (*) Datos Provisionales.

FUENTE: D. G. de Presupuestos, Fondos Europeos y Estadística de la Junta de Castilla y León con datos del Ministerio de Inclusión, Seguridad Social y Migraciones.

**TABLA 5. VARIACIÓN RELATIVA INTERMENSUAL DEL NÚMERO MEDIO DE AFILIACIONES A LA SEGURIDAD SOCIAL POR REGIMEN, MES Y AÑO.
CASTILLA Y LEÓN Y ESPAÑA ^(*)**

| Año | Mes | Régimen General | | | | | | | | R. E. Autónomos | | R. E. Minería del Carbón | |
|------|--------------|-----------------|--------------|-----------------|--------------|-----------------|---------------|-----------------|---------------|-----------------|---------------|--------------------------|--------------|
| | | Total | | General | | S. E. Agrario | | S. E. Hogar | | Castilla y León | España | Castilla y León | España |
| | | Castilla y León | España | Castilla y León | España | Castilla y León | España | Castilla y León | España | | | | |
| 2021 | Enero | -1,53% | -1,29% | -1,51% | -1,35% | -4,56% | -0,78% | -0,27% | -0,21% | -0,54% | -0,45% | -26,37% | -3,17% |
| | Febrero | 0,10% | 0,09% | 0,06% | 0,12% | 2,44% | -0,51% | 0,05% | 0,33% | -0,05% | 0,17% | -3,68% | -0,74% |
| | Marzo | 0,35% | 0,35% | 0,31% | 0,53% | 2,42% | -3,05% | 0,47% | 0,28% | 0,30% | 0,47% | -3,61% | -1,08% |
| | Abril | 0,47% | 0,76% | 0,47% | 0,73% | 0,54% | 1,61% | 0,32% | 0,25% | 0,29% | 0,47% | -0,21% | -1,27% |
| | Mayo | 1,00% | 1,25% | 0,97% | 1,18% | 3,54% | 3,00% | 0,21% | 0,36% | 0,23% | 0,46% | 1,15% | -0,37% |
| | Junio | 1,84% | 1,37% | 1,76% | 1,66% | 7,73% | -3,50% | 0,24% | 0,18% | 0,21% | 0,39% | 1,21% | 1,47% |
| | Julio | 1,73% | 0,54% | 1,64% | 0,94% | 8,90% | -6,93% | -0,36% | -0,52% | 0,27% | 0,06% | 0,50% | 0,12% |
| | Agosto | -0,10% | -0,68% | -0,13% | -0,61% | 1,40% | -2,19% | -0,45% | -0,72% | -0,09% | -0,22% | -3,99% | -0,26% |
| | Septiembre | -0,45% | 0,35% | -0,68% | 0,23% | 10,04% | 3,36% | -0,69% | -0,43% | -0,20% | 0,13% | -5,20% | -1,52% |
| | Octubre | 0,70% | 0,97% | 0,46% | 0,96% | 10,41% | 1,49% | 0,47% | 0,38% | -0,11% | 0,13% | 2,47% | -1,35% |
| | Noviembre | -0,69% | 0,37% | 0,13% | 0,36% | -31,08% | 0,69% | 0,05% | 0,18% | -0,14% | 0,03% | -50,93% | -2,78% |
| | Diciembre | -0,04% | 0,44% | 0,06% | 0,27% | -5,17% | 4,25% | -0,43% | -0,19% | -0,08% | 0,09% | 0,00% | -0,25% |
| 2022 | Enero | -1,24% | -1,09% | -1,19% | -1,10% | -4,05% | -1,25% | -0,91% | -0,70% | -0,54% | -0,49% | -2,40% | -1,03% |
| | Febrero | 0,19% | 0,39% | 0,16% | 0,56% | 2,78% | -2,89% | -0,14% | -0,14% | 0,00% | 0,10% | -2,46% | -0,34% |
| | Marzo | 0,33% | 0,81% | 0,35% | 0,88% | -0,54% | -0,42% | -0,01% | 0,05% | 0,16% | 0,24% | -15,63% | -0,25% |
| | Abril | 0,59% | 1,06% | 0,63% | 1,09% | -0,55% | 0,86% | -0,19% | -0,03% | 0,10% | 0,27% | -5,38% | 0,43% |
| | Mayo | 0,88% | 1,21% | 0,83% | 1,17% | 4,71% | 2,70% | -0,22% | -0,05% | 0,19% | 0,32% | -0,26% | 0,62% |
| | Junio | 1,19% | 0,63% | 1,05% | 0,86% | 10,17% | -3,83% | -0,20% | -0,01% | 0,12% | 0,24% | 0,26% | 0,47% |
| | Julio | 0,84% | 0,01% | 0,72% | 0,35% | 9,07% | -7,16% | -1,22% | -0,58% | -0,03% | -0,31% | 1,00% | 0,19% |

Nota: ^(*) Datos Provisionales.

FUENTE: D. G. de Presupuestos, Fondos Europeos y Estadística de la Junta de Castilla y León con datos del Ministerio de Inclusión, Seguridad Social y Migraciones.

**TABLA 6. VARIACIÓN RELATIVA INTERANUAL DEL NÚMERO MEDIO DE AFILIACIONES A LA SEGURIDAD SOCIAL POR RÉGIMEN, MES Y AÑO.
CASTILLA Y LEÓN Y ESPAÑA ^(*)**

| Año | Mes | Régimen General | | | | | | | | R. E. Autónomos | | R. E. Minería del Carbón | |
|------|--------------|-----------------|--------------|-----------------|--------------|-----------------|---------------|-----------------|---------------|-----------------|--------------|--------------------------|---------------|
| | | Total | | General | | S. E. Agrario | | S. E. Hogar | | Castilla y León | España | Castilla y León | España |
| | | Castilla y León | España | Castilla y León | España | Castilla y León | España | Castilla y León | España | | | | |
| 2021 | Enero | -1,86% | -2,13% | -1,78% | -2,29% | -2,04% | 1,57% | -4,78% | -3,28% | -1,26% | 0,17% | -47,42% | -12,93% |
| | Febrero | -2,17% | -2,52% | -2,10% | -2,80% | -2,44% | 3,20% | -4,77% | -3,00% | -1,32% | 0,13% | -48,34% | -13,06% |
| | Marzo | -0,64% | -0,69% | -0,55% | -0,66% | -0,94% | -0,30% | -3,96% | -2,53% | -0,94% | 0,77% | -47,85% | -13,30% |
| | Abril | 2,71% | 3,39% | 2,84% | 3,65% | -0,27% | -0,10% | 0,02% | 0,74% | 0,13% | 2,54% | -42,53% | -13,42% |
| | Mayo | 3,70% | 4,09% | 3,86% | 4,41% | -2,15% | -1,17% | 2,42% | 2,96% | 0,23% | 2,70% | -33,36% | -12,26% |
| | Junio | 4,47% | 5,22% | 4,62% | 5,51% | 0,29% | 0,67% | 2,37% | 3,21% | -0,01% | 2,33% | -29,40% | -10,71% |
| | Julio | 3,99% | 4,82% | 4,08% | 5,07% | 2,22% | 0,96% | 2,11% | 2,67% | -0,12% | 1,85% | -28,57% | -10,66% |
| | Agosto | 3,43% | 4,06% | 3,53% | 4,34% | 0,83% | -0,65% | 1,80% | 2,09% | -0,18% | 1,61% | -30,99% | -10,03% |
| | Septiembre | 2,33% | 3,85% | 2,46% | 4,22% | -1,17% | -2,33% | 0,77% | 1,52% | -0,10% | 1,73% | -33,83% | -10,45% |
| | Octubre | 2,32% | 4,10% | 2,34% | 4,44% | 3,56% | -1,27% | 0,19% | 1,03% | -0,06% | 1,81% | -33,25% | -9,43% |
| | Noviembre | 3,06% | 4,29% | 3,19% | 4,76% | -0,07% | -3,00% | 0,02% | 0,44% | -0,01% | 1,76% | -67,61% | -11,11% |
| | Diciembre | 3,37% | 4,58% | 3,55% | 5,11% | -1,53% | -3,11% | -0,41% | -0,11% | 0,09% | 1,74% | -67,88% | -10,71% |
| 2022 | Enero | 3,68% | 4,78% | 3,88% | 5,38% | -1,00% | -3,57% | -1,04% | -0,60% | 0,08% | 1,70% | -57,42% | -8,74% |
| | Febrero | 3,78% | 5,09% | 3,98% | 5,84% | -0,68% | -5,88% | -1,23% | -1,06% | 0,13% | 1,64% | -56,88% | -8,37% |
| | Marzo | 3,75% | 5,57% | 4,03% | 6,21% | -3,56% | -3,33% | -1,70% | -1,29% | -0,01% | 1,40% | -62,26% | -7,60% |
| | Abril | 3,88% | 5,88% | 4,19% | 6,60% | -4,60% | -4,05% | -2,20% | -1,57% | -0,19% | 1,21% | -64,22% | -6,01% |
| | Mayo | 3,76% | 5,84% | 4,06% | 6,58% | -3,52% | -4,33% | -2,63% | -1,97% | -0,24% | 1,07% | -64,72% | -5,07% |
| | Junio | 3,10% | 5,06% | 3,33% | 5,74% | -1,34% | -4,65% | -3,06% | -2,16% | -0,32% | 0,91% | -65,05% | -6,02% |
| | Julio | 2,19% | 4,51% | 2,40% | 5,11% | -1,19% | -4,89% | -3,89% | -2,23% | -0,62% | 0,54% | -64,87% | -5,95% |

Nota: ^(*) Datos Provisionales.

FUENTE: D. G. de Presupuestos, Fondos Europeos y Estadística de la Junta de Castilla y León con datos del Ministerio de Inclusión, Seguridad Social y Migraciones.

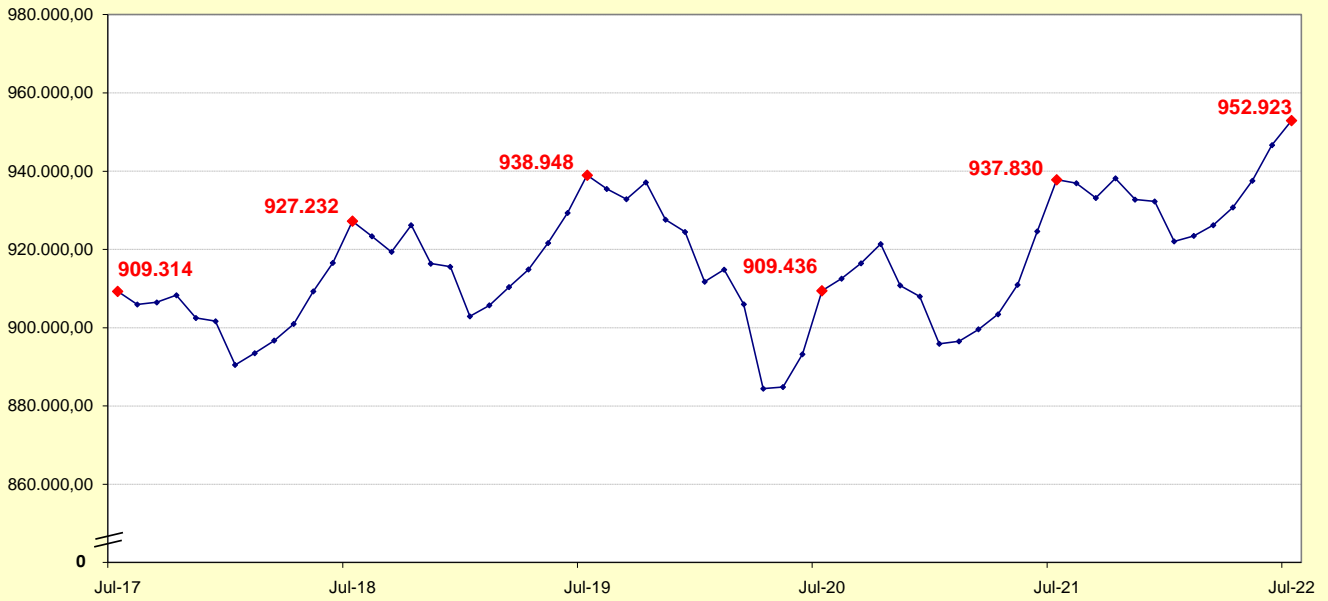
**TABLA 7. NÚMERO MEDIO DE AFILIACIONES A LA SEGURIDAD SOCIAL POR RÉGIMEN Y PROVINCIA.
 CASTILLA Y LEÓN Y ESPAÑA ⁽¹⁾. JULIO 2022**

| Régimen | Provincia | Número medio de afiliaciones | Variación | | | | |
|--------------------------|------------------------|------------------------------|----------------|---------------|----------------|---------------|--------|
| | | | Intermensual | | Interanual | | |
| | | | Absoluta | Relativa | Absoluta | Relativa | |
| Régimen General | Total | 42.890 | 1.306 | 3,14% | 1.078 | 2,58% | |
| | Burgos | 124.458 | 242 | 0,20% | 2.625 | 2,15% | |
| | León | 129.066 | 1.143 | 0,89% | 3.436 | 2,74% | |
| | Palencia | 51.881 | 590 | 1,15% | 701 | 1,37% | |
| | Salamanca | 98.560 | 400 | 0,41% | 2.737 | 2,86% | |
| | Segovia | 51.706 | 1.574 | 3,14% | 1.383 | 2,75% | |
| | Soria | 33.887 | 852 | 2,58% | 599 | 1,80% | |
| | Valladolid | 186.086 | -619 | -0,33% | 2.963 | 1,62% | |
| | Zamora | 43.912 | 838 | 1,95% | 793 | 1,84% | |
| | Castilla y León | 762.446 | 6.328 | 0,84% | 16.315 | 2,19% | |
| | España | 16.931.227 | 1.034 | 0,01% | 730.001 | 4,51% | |
| | General | Ávila | 40.408 | 1.147 | 2,92% | 1.162 | 2,96% |
| | Burgos | 120.676 | 307 | 0,26% | 2.670 | 2,26% | |
| | León | 124.957 | 1.195 | 0,97% | 3.642 | 3,00% | |
| | Palencia | 50.078 | 569 | 1,15% | 757 | 1,53% | |
| | Salamanca | 94.228 | 374 | 0,40% | 2.800 | 3,06% | |
| | Segovia | 47.350 | 787 | 1,69% | 1.318 | 2,86% | |
| | Soria | 32.166 | 611 | 1,94% | 499 | 1,58% | |
| | Valladolid | 179.186 | -657 | -0,37% | 3.379 | 1,92% | |
| | Zamora | 41.775 | 895 | 2,19% | 924 | 2,26% | |
| | Castilla y León | 730.825 | 5.228 | 0,72% | 17.151 | 2,40% | |
| | España | 15.887.339 | 54.732 | 0,35% | 772.885 | 5,11% | |
| | S. E. Agrario | Ávila | 1.501 | 164 | 12,26% | -44 | -2,84% |
| | Burgos | 1.309 | -52 | -3,80% | -29 | -2,20% | |
| | León | 1.267 | -3 | -0,24% | -73 | -5,42% | |
| | Palencia | 953 | 30 | 3,26% | -30 | -3,02% | |
| | Salamanca | 1.895 | 59 | 3,21% | -19 | -1,01% | |
| | Segovia | 3.142 | 809 | 34,65% | 129 | 4,28% | |
| | Soria | 1.058 | 240 | 29,31% | 144 | 15,80% | |
| | Valladolid | 3.104 | 98 | 3,24% | -215 | -6,49% | |
| | Zamora | 1.379 | -47 | -3,26% | -51 | -3,54% | |
| | Castilla y León | 15.609 | 1.298 | 9,07% | -188 | -1,19% | |
| | España | 667.956 | -51.496 | -7,16% | -34.325 | -4,89% | |
| | S. E. Hogar | Ávila | 981 | -5 | -0,47% | -39 | -3,86% |
| | Burgos | 2.473 | -13 | -0,52% | -16 | -0,65% | |
| | León | 2.842 | -49 | -1,71% | -133 | -4,47% | |
| | Palencia | 849 | -9 | -1,09% | -27 | -3,03% | |
| Salamanca | 2.437 | -33 | -1,32% | -44 | -1,77% | | |
| Segovia | 1.214 | -21 | -1,71% | -64 | -5,03% | | |
| Soria | 663 | 1 | 0,16% | -44 | -6,26% | | |
| Valladolid | 3.797 | -59 | -1,53% | -200 | -5,01% | | |
| Zamora | 757 | -10 | -1,26% | -80 | -9,61% | | |
| Castilla y León | 16.013 | -198 | -1,22% | -648 | -3,89% | | |
| España | 375.932 | -2.202 | -0,58% | -8.559 | -2,23% | | |
| R. E. Autónomos | Ávila | 14.323 | 62 | 0,44% | 13 | 0,09% | |
| Burgos | 27.146 | -4 | -0,02% | -98 | -0,36% | | |
| León | 36.059 | -8 | -0,02% | -268 | -0,74% | | |
| Palencia | 12.827 | -2 | -0,01% | -176 | -1,36% | | |
| Salamanca | 25.960 | -30 | -0,12% | -116 | -0,44% | | |
| Segovia | 14.400 | 15 | 0,10% | -66 | -0,45% | | |
| Soria | 7.884 | 24 | 0,31% | 3 | 0,04% | | |
| Valladolid | 35.461 | -127 | -0,36% | -352 | -0,98% | | |
| Zamora | 16.397 | 7 | 0,04% | -126 | -0,76% | | |
| Castilla y León | 190.457 | -63 | -0,03% | -1.187 | -0,62% | | |
| España | 3.340.946 | -10.422 | -0,31% | 17.985 | 0,54% | | |
| R. E. Minería del Carbón | Ávila | 0 | 0 | - | 0 | - | |
| Burgos | 0 | 0 | - | 0 | - | | |
| León | 19 | 0 | 1,00% | -35 | -64,87% | | |
| Palencia | 0 | 0 | - | 0 | - | | |
| Salamanca | 0 | 0 | - | 0 | - | | |
| Segovia | 0 | 0 | - | 0 | - | | |
| Soria | 0 | 0 | - | 0 | - | | |
| Valladolid | 0 | 0 | - | 0 | - | | |
| Zamora | 0 | 0 | - | 0 | - | | |
| Castilla y León | 19 | 0 | 1,00% | -35 | -64,87% | | |
| España | 1.010 | 2 | 0,19% | -64 | -5,95% | | |

 Nota: ⁽¹⁾ Datos Provisionales.

FUENTE: D. G. de Presupuestos, Fondos Europeos y Estadística de la Junta de Castilla y León con datos del Ministerio de Inclusión, Seguridad Social y Migraciones.

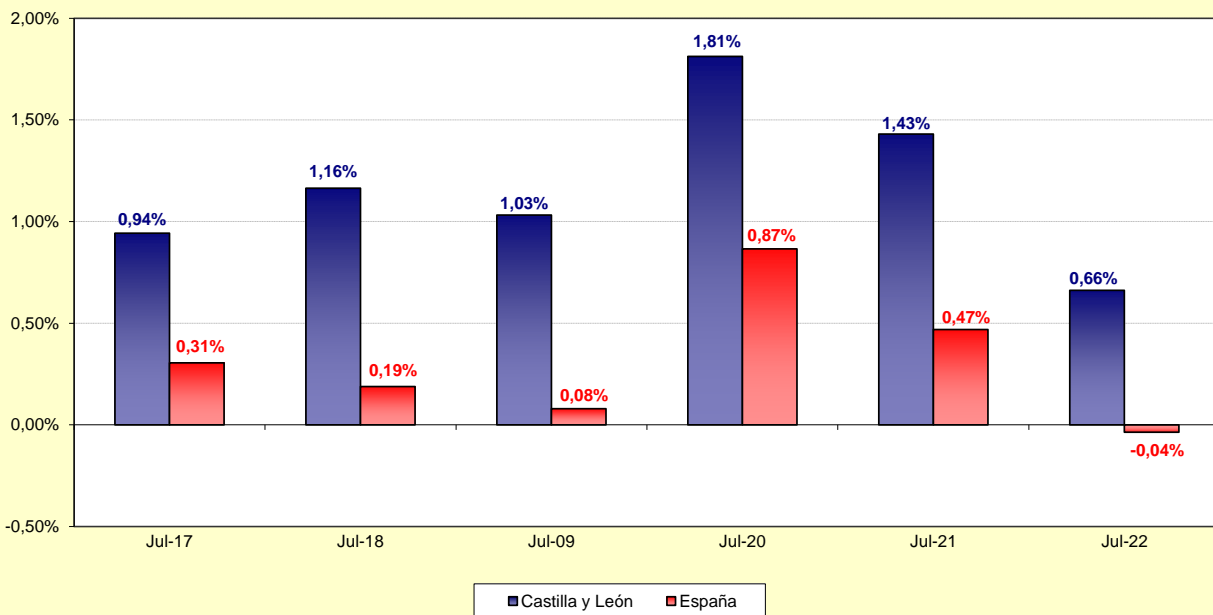
Gráfico 1. Evolución del número medio de afiliaciones a la Seguridad Social. Castilla y León (*). Julio 2017 - Julio 2022



Nota: (*) Datos Provisionales.

FUENTE: D. G. de Presupuestos, Fondos Europeos y Estadística de la Junta de Castilla y León con datos del Ministerio de Inclusión, Seguridad Social y Migraciones.

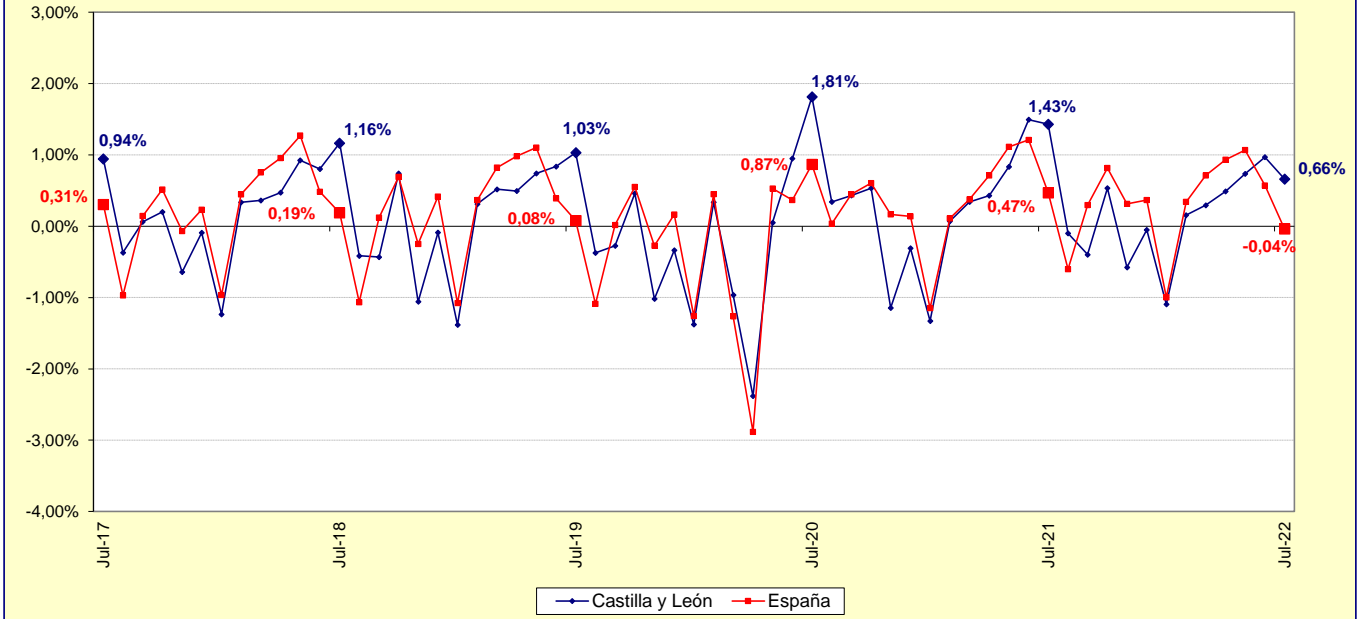
Gráfico 2. Evolución de la variación relativa intermensual del número medio de afiliaciones a la Seguridad Social. Castilla y León y España (*). Julio 2017 - Julio 2022



Nota: (*) Datos Provisionales.

FUENTE: D. G. de Presupuestos, Fondos Europeos y Estadística de la Junta de Castilla y León con datos del Ministerio de Inclusión, Seguridad Social y Migraciones.

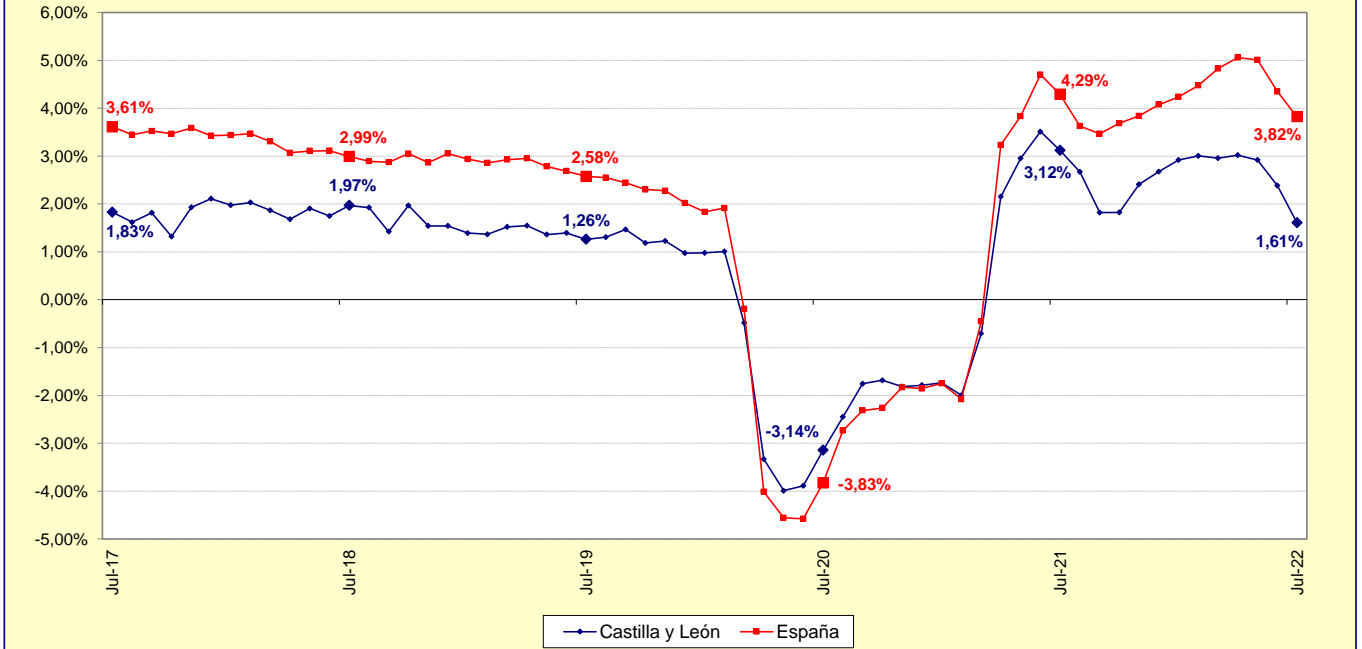
Gráfico 3. Evolución de la variación relativa intermensual del número medio de afiliaciones a la Seguridad Social. Castilla y León y España (*).
Julio 2017 - Julio 2022



Nota: (*) Datos Provisionales.

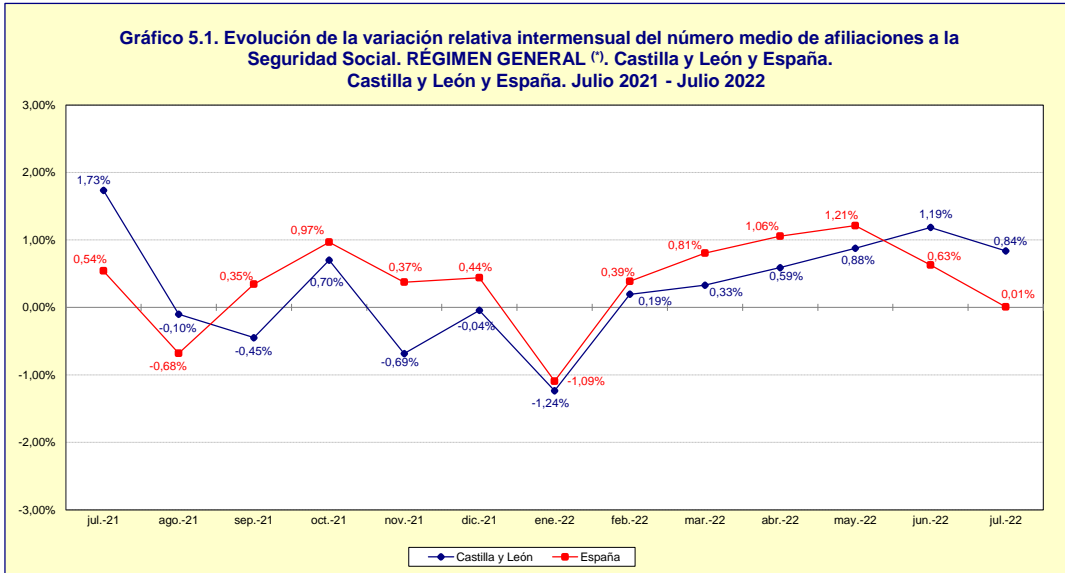
FUENTE: D. G. de Presupuestos, Fondos Europeos y Estadística de la Junta de Castilla y León con datos del Ministerio de Inclusión, Seguridad Social y Migraciones.

Gráfico 4. Evolución de la variación relativa interanual del número medio de afiliaciones a la Seguridad Social. Castilla y León y España (*).
Julio 2017 - Julio 2022

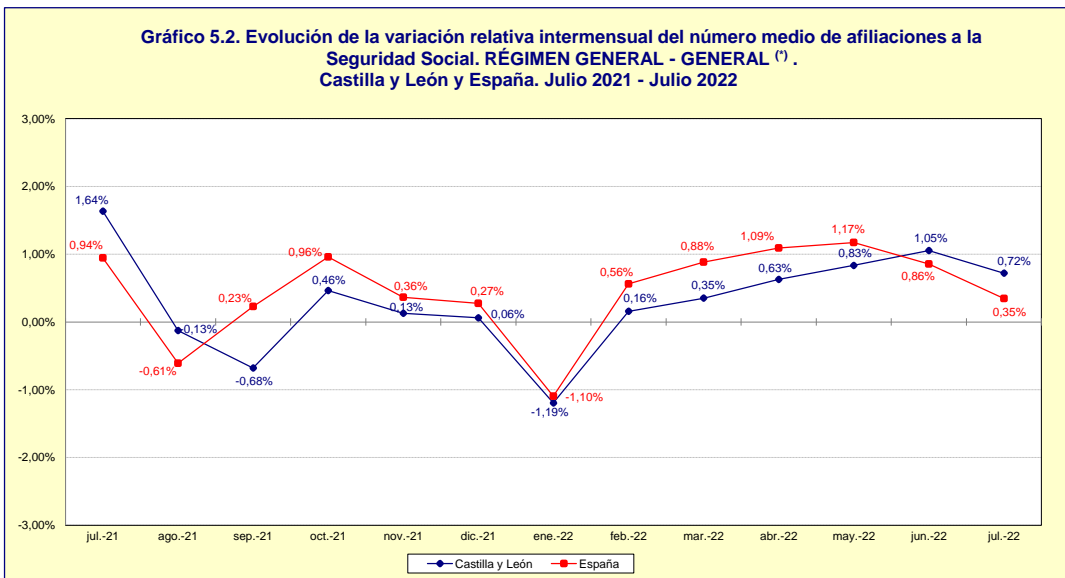


Nota: (*) Datos Provisionales.

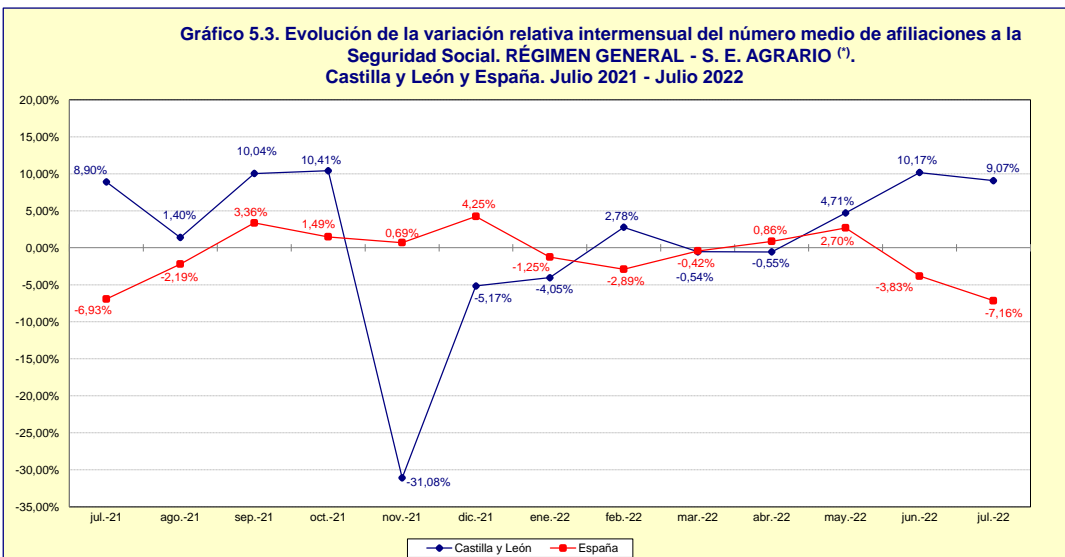
FUENTE: D. G. de Presupuestos, Fondos Europeos y Estadística de la Junta de Castilla y León con datos del Ministerio de Inclusión, Seguridad Social y Migraciones.



Nota: (*) Datos Provisionales.
 FUENTE: D. G. de Presupuestos, Fondos Europeos y Estadística de la Junta de Castilla y León con datos del Ministerio de Inclusión, Seguridad Social y Migraciones.

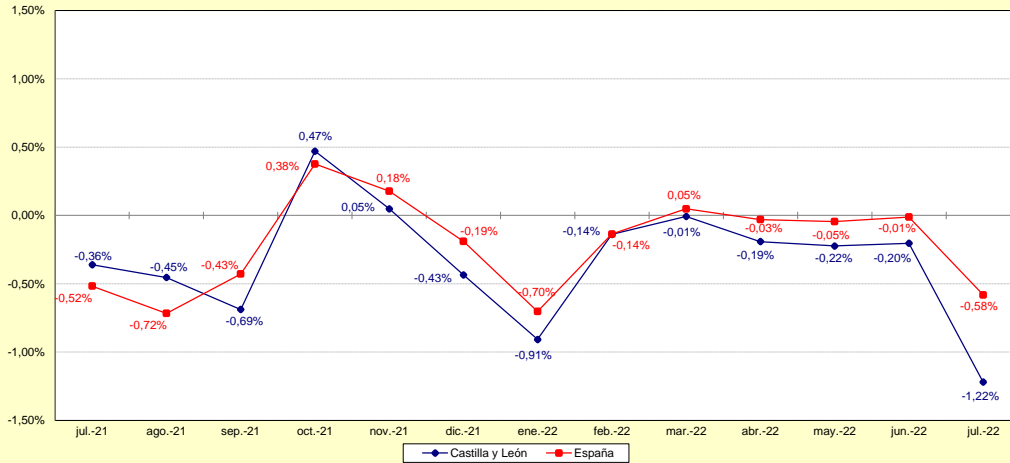


Nota: (*) Datos Provisionales.
 FUENTE: D. G. de Presupuestos, Fondos Europeos y Estadística de la Junta de Castilla y León con datos del Ministerio de Inclusión, Seguridad Social y Migraciones.



Nota: (*) Datos Provisionales.
 FUENTE: D. G. de Presupuestos, Fondos Europeos y Estadística de la Junta de Castilla y León con datos del Ministerio de Inclusión, Seguridad Social y Migraciones.

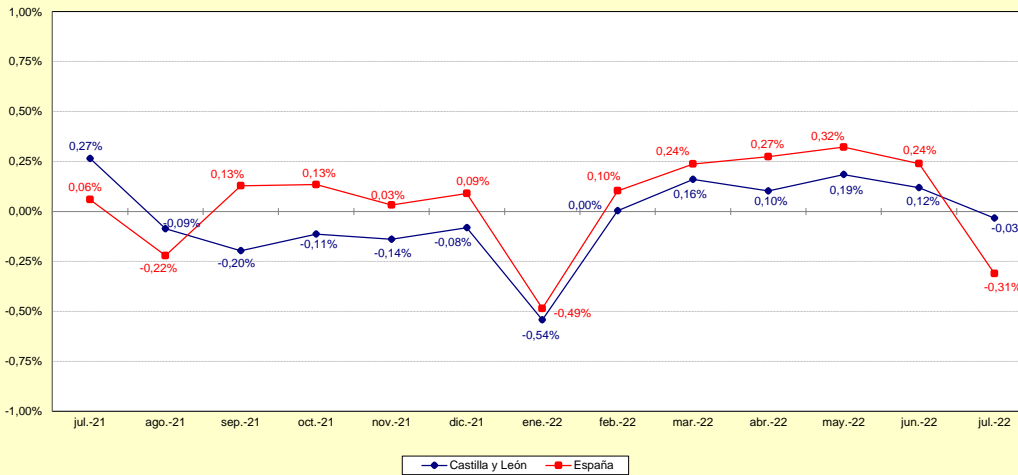
Gráfico 5.4. Evolución de la variación relativa intermensual del número medio de afiliaciones a la Seguridad Social. RÉGIMEN GENERAL - S. E. EMPLEADOS DEL HOGAR (*)
Castilla y León y España. Julio 2021 - Julio 2022



Nota: (*) Datos Provisionales.

FUENTE: D. G. de Presupuestos, Fondos Europeos y Estadística de la Junta de Castilla y León con datos del Ministerio de Inclusión, Seguridad Social y Migraciones.

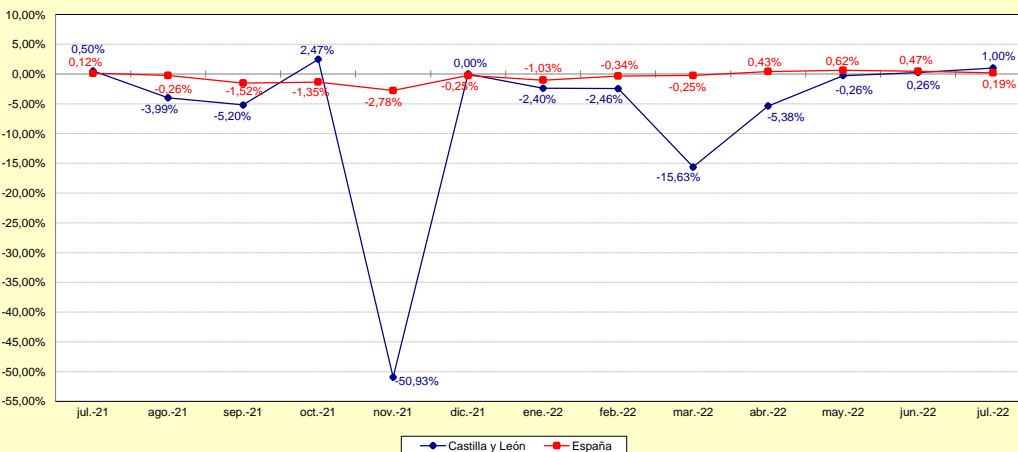
Gráfico 5.5. Evolución de la variación relativa intermensual del número medio de afiliaciones a la Seguridad Social. RÉGIMEN ESPECIAL AUTÓNOMO (*)
Castilla y León y España. Julio 2021 - Julio 2022



Nota: (*) Datos Provisionales.

FUENTE: D. G. de Presupuestos, Fondos Europeos y Estadística de la Junta de Castilla y León con datos del Ministerio de Inclusión, Seguridad Social y Migraciones.

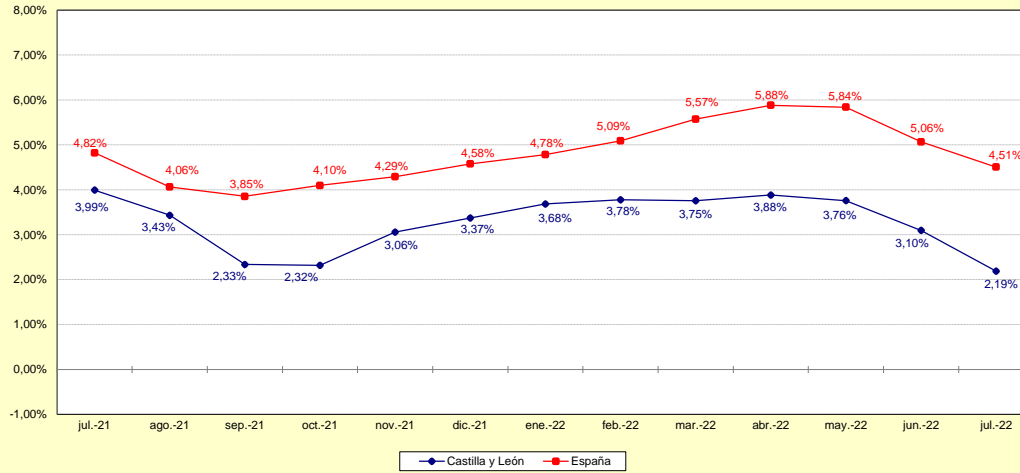
Gráfico 5.6. Evolución de la variación relativa intermensual del número medio de afiliaciones a la Seguridad Social. RÉGIMEN ESPECIAL MINERÍA DEL CARBÓN (*)
Castilla y León y España. Julio 2021 - Julio 2022



Nota: (*) Datos Provisionales.

FUENTE: D. G. de Presupuestos, Fondos Europeos y Estadística de la Junta de Castilla y León con datos del Ministerio de Inclusión, Seguridad Social y Migraciones.

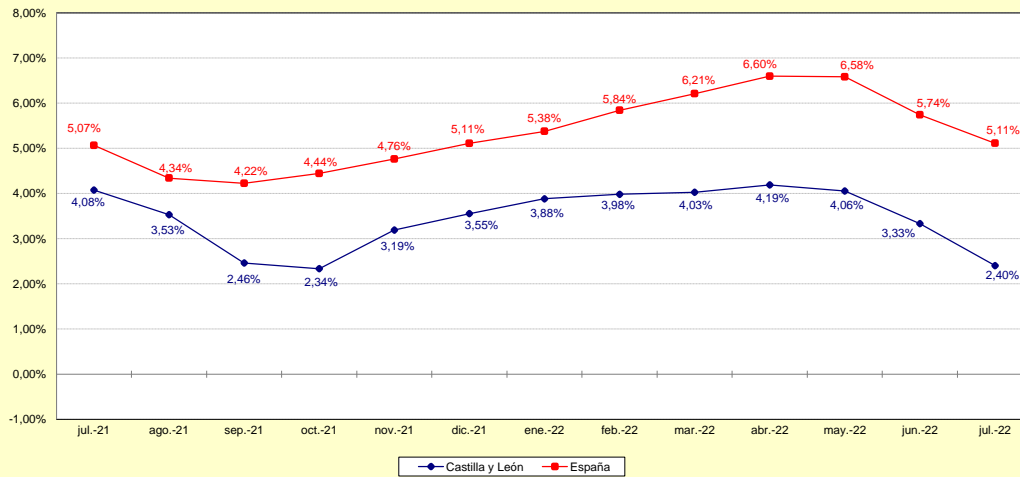
Gráfico 6.1. Evolución de la variación relativa interanual del número medio de afiliaciones a la Seguridad Social. RÉGIMEN GENERAL (¹). Castilla y León y España. Julio 2021 - Julio 2022



Nota: (¹) Datos Provisionales.

FUENTE: D. G. de Presupuestos, Fondos Europeos y Estadística de la Junta de Castilla y León con datos del Ministerio de Inclusión, Seguridad Social y Migraciones.

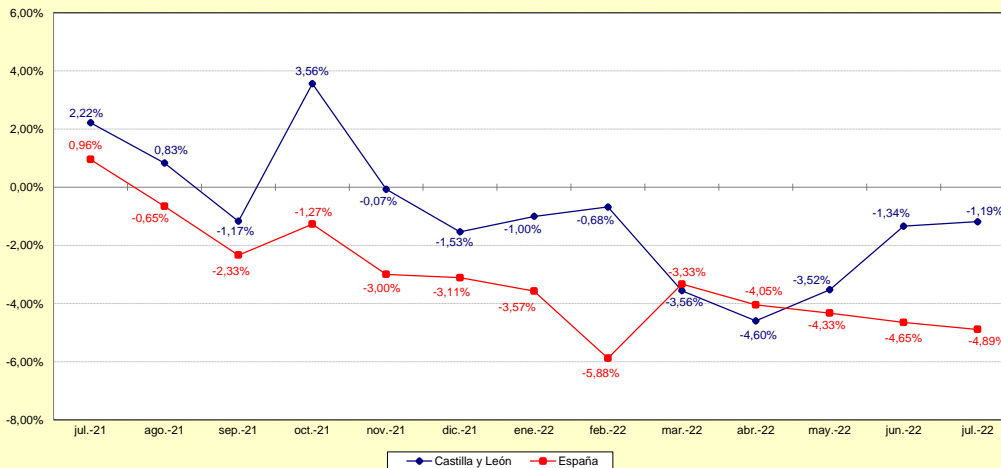
Gráfico 6.2. Evolución de la variación relativa interanual del número medio de afiliaciones a la Seguridad Social. RÉGIMEN GENERAL - GENERAL (¹). Castilla y León y España. Julio 2021 - Julio 2022



Nota: (¹) Datos Provisionales.

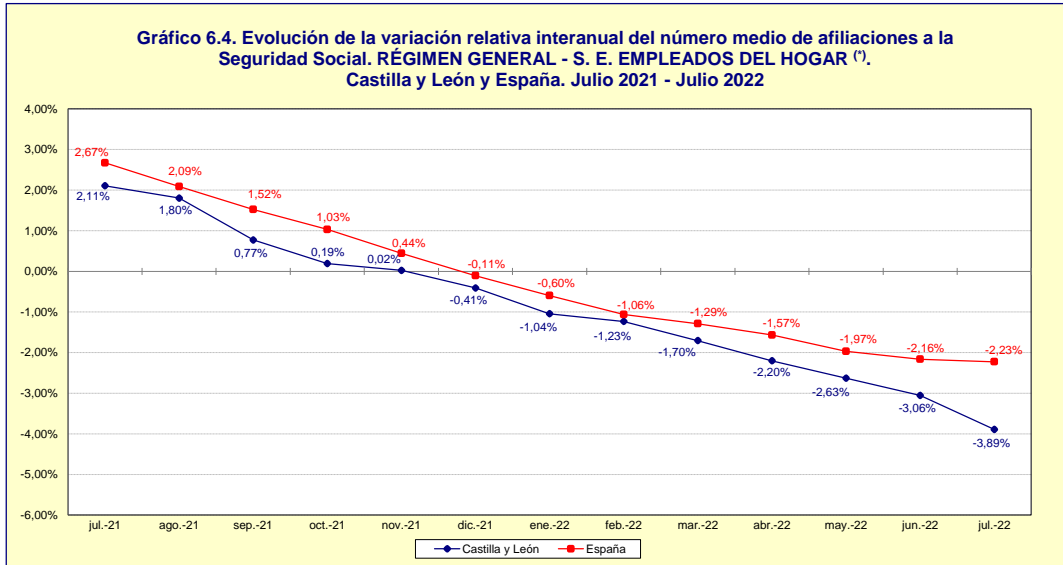
FUENTE: D. G. de Presupuestos, Fondos Europeos y Estadística de la Junta de Castilla y León con datos del Ministerio de Inclusión, Seguridad Social y Migraciones.

Gráfico 6.3. Evolución de la variación relativa interanual del número medio de afiliaciones a la Seguridad Social. RÉGIMEN GENERAL - S. E. AGRARIO (¹). Castilla y León y España. Julio 2021 - Julio 2022



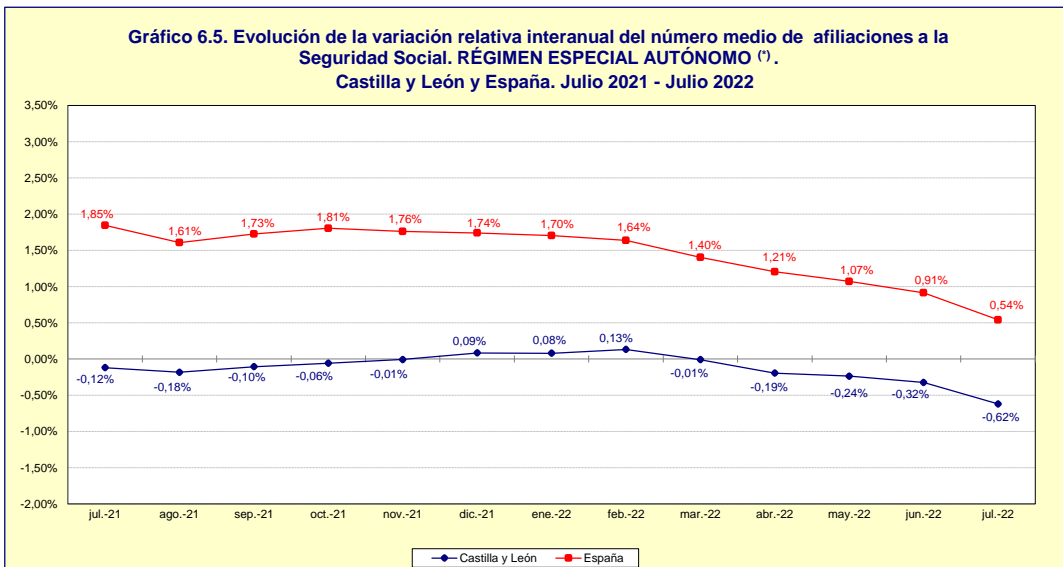
Nota: (¹) Datos Provisionales.

FUENTE: D. G. de Presupuestos, Fondos Europeos y Estadística de la Junta de Castilla y León con datos del Ministerio de Inclusión, Seguridad Social y Migraciones.



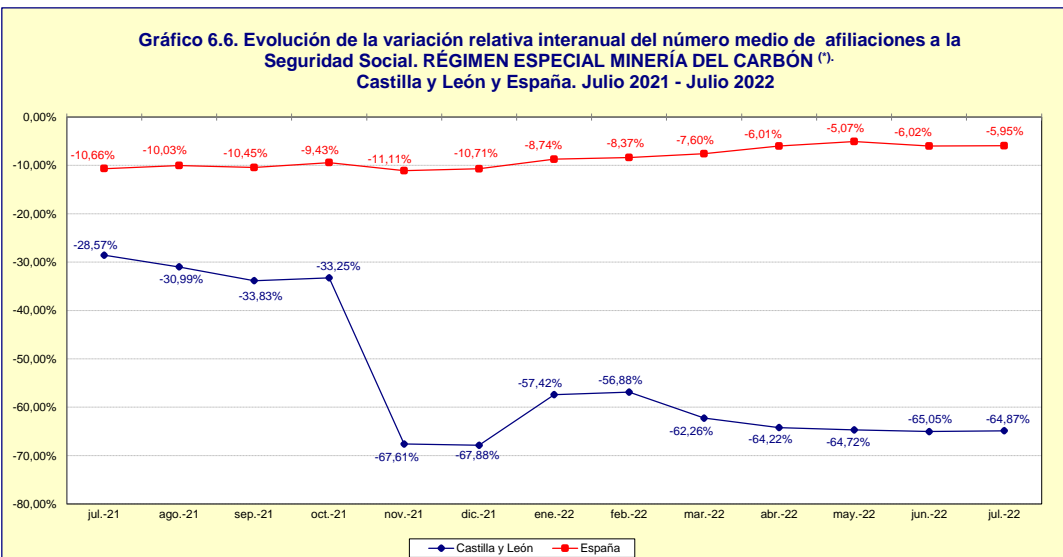
Nota: (¹) Datos Provisionales.

FUENTE: D. G. de Presupuestos, Fondos Europeos y Estadística de la Junta de Castilla y León con datos del Ministerio de Inclusión, Seguridad Social y Migraciones.



Nota: (¹) Datos Provisionales.

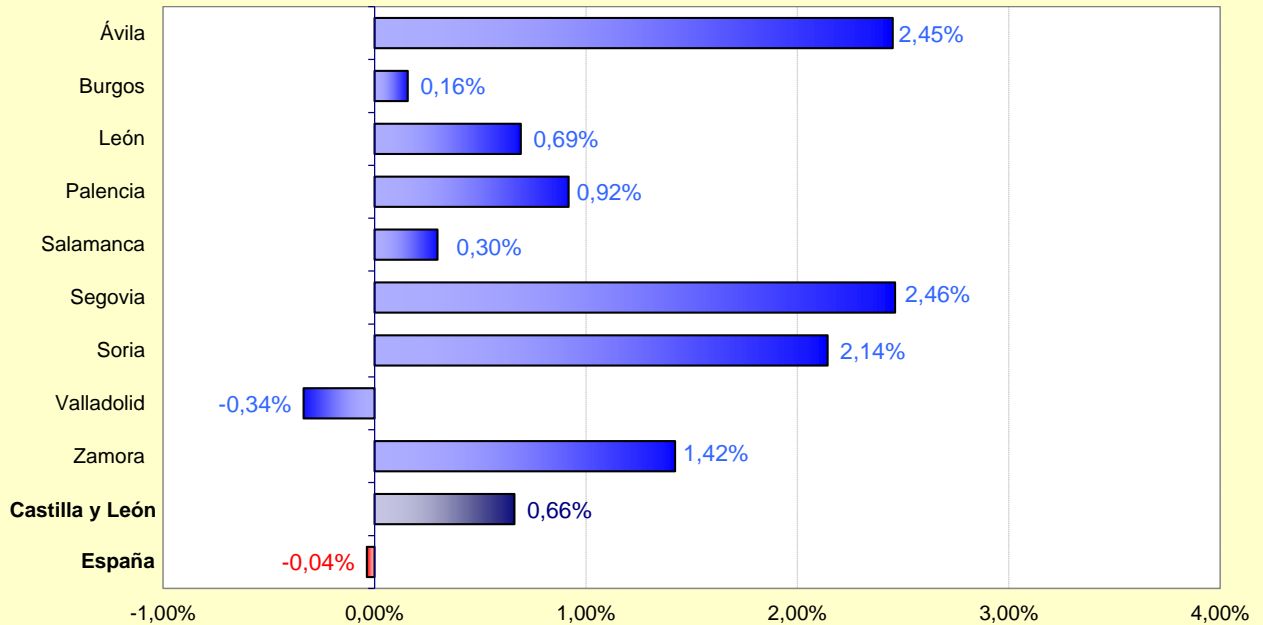
FUENTE: D. G. de Presupuestos, Fondos Europeos y Estadística de la Junta de Castilla y León con datos del Ministerio de Inclusión, Seguridad Social y Migraciones.



Nota: (¹) Datos Provisionales.

FUENTE: D. G. de Presupuestos, Fondos Europeos y Estadística de la Junta de Castilla y León con datos del Ministerio de Inclusión, Seguridad Social y Migraciones.

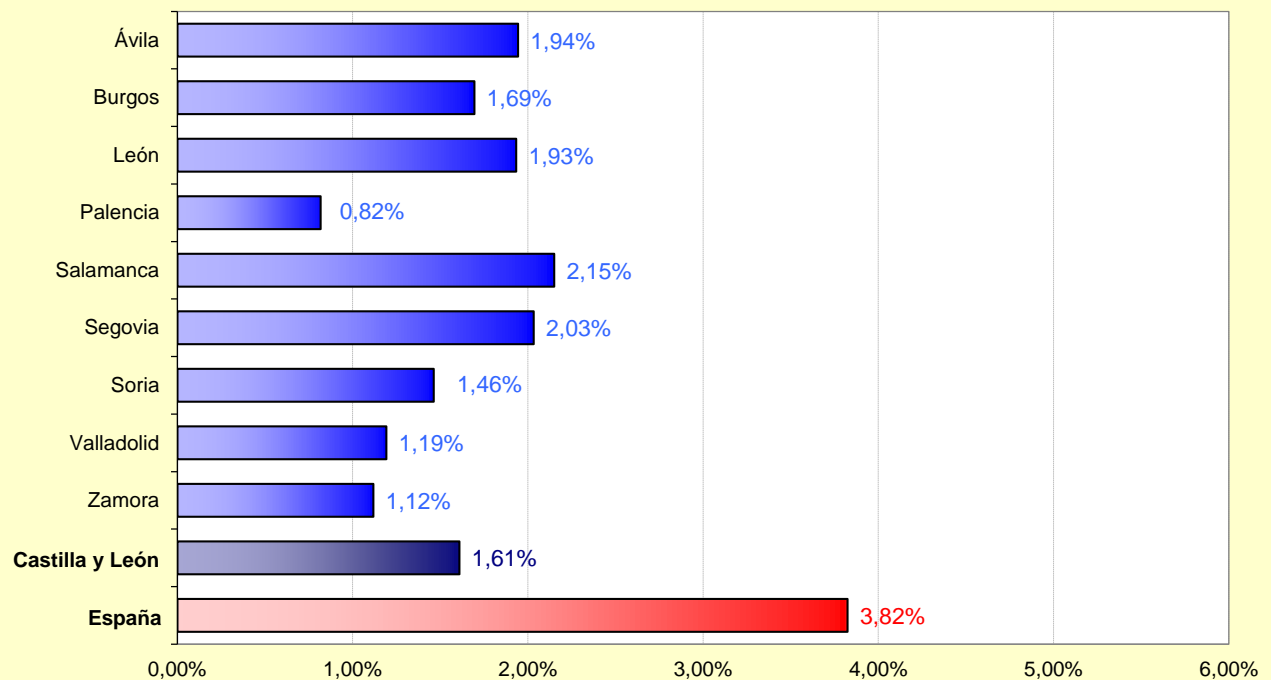
Gráfico 7. Variación relativa intermensual del número medio de afiliaciones a la Seguridad Social por Provincia (*).
Castilla y León y España. Julio 2022



Nota: (*) Datos Provisionales.

FUENTE: D. G. de Presupuestos, Fondos Europeos y Estadística de la Junta de Castilla y León con datos del Ministerio de Inclusión, Seguridad Social y Migraciones.

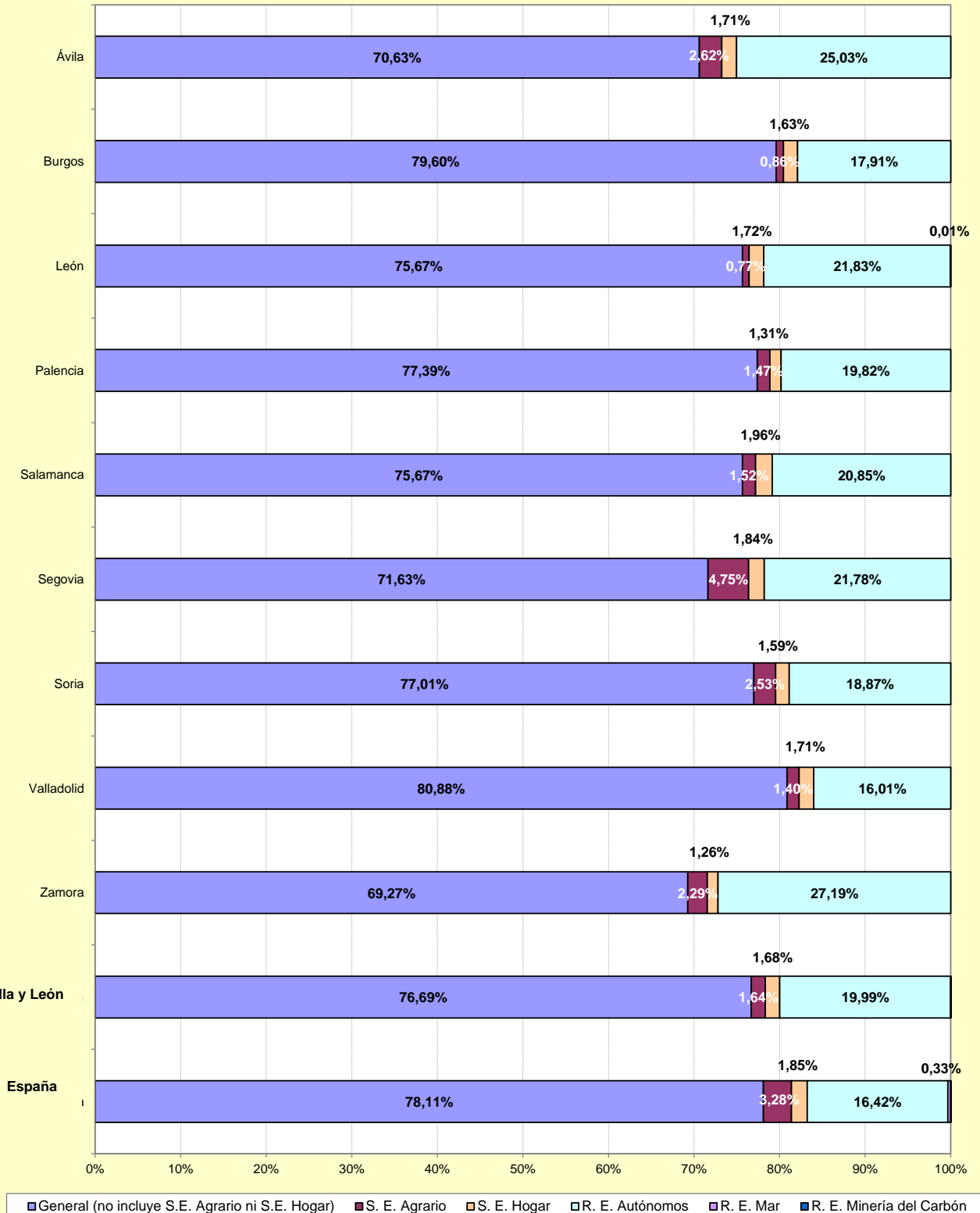
Gráfico 8. Variación relativa interanual del número medio de afiliaciones a la Seguridad Social por Provincia (*).
Castilla y León y España. Julio 2022



Nota: (*) Datos Provisionales.

FUENTE: D. G. de Presupuestos, Fondos Europeos y Estadística de la Junta de Castilla y León con datos del Ministerio de Inclusión, Seguridad Social y Migraciones.

Gráfico 9. Distribución porcentual provincial del número medio de afiliaciones a la Seguridad Social por Regímenes (*). Castilla y León y España. Julio 2022



Nota: (*) Datos Provisionales.

FUENTE: D. G. de Presupuestos, Fondos Europeos y Estadística de la Junta de Castilla y León con datos del Ministerio de Inclusión, Seguridad Social y Migraciones.