



28 de enero de 2021

## ENCUESTA DE POBLACIÓN ACTIVA EN CASTILLA Y LEÓN CUARTO TRIMESTRE 2020

### POBLACIÓN ACTIVA

En Castilla y León, en el cuarto trimestre de 2020, la población activa se sitúa en 1.104.941 personas. En España, el número de activos se sitúa en 23.064.070 personas.

**En términos trimestrales**, con respecto al trimestre anterior, en Castilla y León el número de activos disminuye en 4.417 personas (-0,40%). En España, la población activa aumenta en 164.273 personas (0,72%).

**En términos anuales**, con relación al mismo trimestre del año anterior, el número de activos disminuye en 25.609 personas (-2,27%). En España, los activos disminuyen en 94.742 personas (-0,41%).

### POBLACIÓN OCUPADA

En Castilla y León, en el cuarto trimestre de 2020, la población ocupada se sitúa en 976.614 personas. En España, el número de ocupados se sitúa en 19.344.287 personas.

**En términos trimestrales**, con respecto al trimestre anterior, en Castilla y León el número de ocupados aumenta en 5.773 personas (0,59%). En España, aumenta el número de ocupados en 167.418 personas (0,87%).

**En términos anuales**, con relación al mismo trimestre del año anterior, el número de ocupados disminuye en 27.325 personas (-2,72%). En España, la población ocupada disminuye en 622.597 personas (-3,12%).

### POBLACIÓN EN PARO

En Castilla y León, en el cuarto trimestre de 2020, la población parada se sitúa en 128.327 personas. En España, el número de parados se sitúa en 3.719.783 personas.

**En términos trimestrales**, con respecto al trimestre anterior, en Castilla y León el número de parados disminuye en 10.191 personas (-7,36%). En España, se produce un descenso en el número de parados de 3.144 (-0,08%).



**En términos anuales**, con relación al mismo trimestre del año anterior, el número de parados aumenta en Castilla y León en 1.716 personas (1,36%). En España, aumenta el número de parados en 527.855 personas (16,54%).

## TASA DE ACTIVIDAD Y TASA DE PARO

En Castilla y León, en el cuarto trimestre de 2020, la tasa de actividad se sitúa en el 54,21% y la tasa de paro es del 11,61%. En España la tasa de actividad es del 58,19% y la tasa de paro es del 16,13%.

**En términos trimestrales**, con respecto al trimestre anterior, en Castilla y León disminuyen la tasa de actividad (-0,21 puntos) y la tasa de paro (-0,87 puntos). En España aumenta la tasa de actividad (0,36 puntos) y disminuye la tasa de paro (-0,13 puntos).

**En términos anuales**, con respecto al mismo trimestre del año anterior, en Castilla y León disminuye la tasa de actividad (-1,12 puntos) y aumenta la tasa de paro (0,41 puntos). En España disminuye la tasa de actividad (-0,55 puntos) y aumenta la tasa de paro (2,35 puntos).

## RESULTADOS POR SEXO

**En términos trimestrales**, en Castilla y León, la población activa disminuye para los hombres (-0,96 %) y aumenta para las mujeres (0,26%).

La población ocupada aumenta para los hombres (0,72%) y para las mujeres (0,44%).

El número de parados disminuye para los hombres (-14,84%) y para las mujeres (-0,76%).

**En términos anuales**, en Castilla y León, la población activa disminuye para los hombres (-2,80%) y para las mujeres (-1,63%).

La población ocupada disminuye para los hombres (-2,35%) y también para las mujeres (-3,18%).

El número de parados disminuye para los hombres (-6,96%) y aumenta para las mujeres (8,71%).



## RESULTADOS POR GRUPO DE EDAD

**En términos trimestrales**, en Castilla y León, el número de activos aumenta en el grupo de edad de 55 y más años (4,48%) y disminuye en el de 16 a 19 años (-41,35%), en el de 20 a 24 años (-14,00%) y en el de 25 a 54 años (-0,36%).

El número de ocupados aumenta en los grupos de edad de 25 a 54 años (0,81%) y de 55 y más años (2,48%), disminuyendo en el grupo de 16 a 19 años (-47,28%) y en el de 20 a 24 años (-7,12%).

El número de parados aumenta en el grupo de edad de 55 y más años (25,60%) y disminuye en el resto de grupos de edad: de 16 a 19 años (-34,45%), de 20 a 24 años (-27,15%) y de 25 a 54 años (-9,24%).

**En términos anuales**, con respecto al mismo trimestre del año anterior, en Castilla y León el número de activos permanece prácticamente constante en el grupo de 55 y más años (0,04%) y disminuye en el resto de grupos de edad: de 16 a 19 años (-37,42%), de 20 a 24 años (-6,15%) y de 25 a 54 años (-2,28%).

El número de ocupados disminuye en todos los grupos de edad: de 16 a 19 años (-41,07%), de 20 a 24 años (-14,05%), de 25 a 54 años (-2,53%) y de 55 y más años (-0,49%).

El número de parados disminuye en el grupo de edad de 16 a 19 años (-33,58%) y de 25 a 54 años (-0,08%), aumentando en los grupos de 20 a 24 años (20,94%) y de 55 y más años (4,84%).

## RESULTADOS POR PROVINCIA

**En términos trimestrales**, con respecto al trimestre anterior, el número de activos disminuye en Burgos (-0,63%), León (-4,49%), Soria (-4,19%) y Zamora (-0,66%), aumentando en el resto de provincias de la Comunidad: Ávila (0,14%), Palencia (3,19%), Salamanca (2,79%), Segovia (1,07%) y Valladolid (0,34%).

La población ocupada aumenta en Burgos (1,94%), Palencia (5,15%), Segovia (1,89%), Valladolid (0,74%) y Zamora (1,74%) y disminuye en Ávila (-0,61%), León (-1,02%), Salamanca (-0,99%) y Soria (-2,75%).

El número de parados disminuye en Burgos (-20,05%), León (-23,91%), Palencia (-12,17%), Segovia (-7,33%), Soria (-18,69%), Valladolid (-2,63%) y Zamora (-16,00%) y aumenta en Ávila (4,25%) y Salamanca (29,14%).



**En términos anuales**, con respecto al mismo trimestre del año anterior, el número de activos aumenta en Ávila (1,80%), Palencia (2,78%) y Zamora (0,59%) y disminuye en Burgos (-0,99%), León (-7,50%), Salamanca (-1,36%), Segovia (-3,32%), Soria (-3,46%) y Valladolid (-2,29%).

El número de ocupados aumenta en Palencia (2,45%) y Zamora (4,69%), disminuyendo en Ávila (-1,13%), Burgos (-1,05%), León (-6,51%), Salamanca (-4,45%), Segovia (-0,16%), Soria (-3,91%) y Valladolid (-4,42%).

El número de parados disminuye en Burgos (-0,37%), León (-14,09%), Segovia (-28,53%) y Zamora (-22,73%), aumentando en Ávila (20,49%), Palencia (5,97%), Salamanca (19,25%), Soria (2,35%) y Valladolid (18,35%).

## RESULTADOS POR SECTOR DE ACTIVIDAD ECONÓMICA

**En términos trimestrales**, con respecto al trimestre anterior, la población activa aumenta en la construcción (11,54%) y disminuye en la agricultura, ganadería, silvicultura y pesca (-8,72%), en la industria (-3,36%) y en el sector servicios (-0,40%).

La población ocupada aumenta en la construcción (13,44%) y en el sector servicios (0,70%) y disminuye en la agricultura, ganadería, silvicultura y pesca (-9,67%) y en la industria (-0,90%).

El número de parados disminuye en la industria (-35,00%), en la construcción (-18,65%) y en el sector servicios (-13,91%) y aumenta en la agricultura, ganadería, silvicultura y pesca (5,02%).

**En términos anuales**, con respecto al mismo trimestre del año anterior, la población activa aumenta en la construcción (8,87%), disminuyendo en la agricultura, ganadería, silvicultura y pesca (-1,62%), en la industria (-8,42%) y en el sector servicios (-1,90%).

La población ocupada aumenta en la construcción (11,04%) y disminuye en la agricultura, ganadería, silvicultura y pesca (-3,26%), en la industria (-9,46%) y en el sector servicios (-2,27%).

El número de parados disminuye en la construcción (-23,97%) y aumenta en el resto de los sectores de actividad: en la agricultura, ganadería, silvicultura y pesca (24,37%), en la industria (18,20%) y en el sector servicios (3,78%).



## RESULTADOS POR NACIONALIDAD

**En términos trimestrales**, con respecto al trimestre anterior, la población activa disminuye para la nacionalidad española (-0,44%) y permanece prácticamente constante para la nacionalidad extranjera (0,04%).

La población ocupada aumenta para la nacionalidad española (0,92%) y disminuye para la nacionalidad extranjera (-3,16%).

El número de parados disminuye para la nacionalidad española (-10,82%) y aumenta para la nacionalidad extranjera (11,38%).

**En términos anuales**, con respecto al mismo trimestre del año anterior, la población activa disminuye para la nacionalidad española (-2,94%) y aumenta para la nacionalidad extranjera (5,18%).

La población ocupada disminuye para la nacionalidad española (-2,99%) y aumenta para la nacionalidad extranjera (0,67%).

El número de parados disminuye para la nacionalidad española (-2,46%) y aumenta para la nacionalidad extranjera (22,04%).

---

**Nota:** La estadística de Encuesta de Población Activa, operación 15001 del Plan Estadístico de Castilla y León 2018-2021, es una estadística coyuntural cuyo objetivo es conocer los datos de la población en relación con el mercado de trabajo (activos, ocupados, parados e inactivos) de Castilla y León y clasificarlos según diversas características.

**Anexo Tablas y Gráficos**  
**ENCUESTA DE POBLACIÓN ACTIVA**  
**Cuarto trimestre de 2020**

**TABLAS**

Tabla 1.	Población activa por Sexo, por Grupo de edad, por Nacionalidad y por Sector de actividad económica
Tabla 2.	Población ocupada por Sexo, por Grupo de edad, por Nacionalidad y por Sector de actividad económica
Tabla 3.	Población en paro por Sexo, por Grupo de edad, por Nacionalidad y por Sector de actividad económica
Tabla 4.	Tasa de actividad por Sexo, por Grupo de edad y por Nacionalidad
Tabla 5.	Tasa de paro por Sexo, por Grupo de edad y por Nacionalidad
Tabla 6.	Población activa, ocupada y en paro, Tasas de actividad y paro por Provincia
Tabla 7.	Evolución de las principales magnitudes. Castilla y León. Cuarto trimestre 1976-2020
Tabla 8.	Evolución de las principales magnitudes. España. Castilla y León. Cuarto trimestre 1976-2020
Tabla 9.	Evolución de las principales magnitudes. Hombres. Castilla y León. Cuarto trimestre 1976-2020
Tabla 10.	Evolución de las principales magnitudes. Mujeres. Castilla y León. Cuarto trimestre 1976-2020
Tabla 11.	Población activa, ocupada y en paro por Sexo y Grupo de edad
Tabla 12.	Tasa de actividad y de paro por Sexo y Grupo de edad
Tabla 13.	Población activa por Sexo y Nacionalidad
Tabla 14.	Población ocupada por Sexo y Nacionalidad
Tabla 15.	Población en paro por Sexo y Nacionalidad
Tabla 16.	Tasas de actividad y paro por Sexo y Nacionalidad
Tabla 17.	Población activa por Sexo y Provincia
Tabla 18.	Población ocupada por Sexo y Provincia
Tabla 19.	Población en paro por Sexo y Provincia
Tabla 20.	Tasas de actividad y paro por Sexo y Provincia
Tabla 21.	Población ocupada por Sexo y Tipo de jornada laboral
Tabla 22.	Población ocupada asalariada por Sexo y Tipo de contrato
Tabla 23.	Población en paro por Sexo y Tiempo de búsqueda de empleo
Tabla 24.	Población inactiva por Sexo y Grupo de edad
Tabla 25.	Población inactiva por Sexo y Situación de inactividad

**GRÁFICOS**

Gráfico 1.	Evolución de la Población activa, ocupada y en paro. Castilla y León. Primer trimestre 2005 - Cuarto trimestre 2020
Gráfico 2.	Evolución de la Tasa de actividad. Castilla y León y España. Primer trimestre 2005 - Cuarto trimestre 2020
Gráfico 3.	Evolución de la Tasa de actividad por Sexo. Castilla y León. Primer trimestre 2005 - Cuarto trimestre 2020
Gráfico 4.	Evolución de la Tasa de paro. Castilla y León y España. Primer trimestre 2005 - Cuarto trimestre 2020
Gráfico 5.	Evolución de la Tasa de paro por Sexo. Castilla y León. Primer trimestre 2005 - Cuarto trimestre 2020
Gráfico 6.	Evolución de la variación relativa intertrimestral de la Población activa. Castilla y León y España. Primer trimestre 2005 - Cuarto trimestre 2020
Gráfico 7.	Evolución de la variación relativa intertrimestral de la Población ocupada. Castilla y León y España. Primer trimestre 2005 - Cuarto trimestre 2020
Gráfico 8.	Evolución de la variación relativa intertrimestral de la Población en paro. Castilla y León y España. Primer trimestre 2005 - Cuarto trimestre 2020
Gráfico 9.	Evolución de la variación relativa interanual de la Población activa. Castilla y León y España. Primer trimestre 2005 - Cuarto trimestre 2020
Gráfico 10.	Evolución de la variación relativa interanual de la Población ocupada. Castilla y León y España. Primer trimestre 2005 - Cuarto trimestre 2020
Gráfico 11.	Evolución de la variación relativa interanual de la Población en paro. Castilla y León y España. Primer trimestre 2005 - Cuarto trimestre 2020
Gráfico 12.	Variación relativa intertrimestral de la Población activa por Provincia. Castilla y León y España. Cuarto trimestre 2020
Gráfico 13.	Variación relativa intertrimestral de la Población ocupada por Provincia. Castilla y León y España. Cuarto trimestre 2020
Gráfico 14.	Variación relativa intertrimestral de la Población en paro por Provincia. Castilla y León y España. Cuarto trimestre 2020
Gráfico 15.	Variación relativa interanual de la Población activa por Provincia. Castilla y León y España. Cuarto trimestre 2020
Gráfico 16.	Variación relativa interanual de la Población ocupada por Provincia. Castilla y León y España. Cuarto trimestre 2020
Gráfico 17.	Variación relativa interanual de la Población en paro por Provincia. Castilla y León y España. Cuarto trimestre 2020
Gráfico 18.	Distribución porcentual provincial de la Población activa. Castilla y León y España. Cuarto trimestre 2020
Gráfico 19.	Evolución de la variación relativa interanual de la Población activa. AGRICULTURA, GANADERÍA, SILVICULTURA Y PESCA. Castilla y León y España. Primer trimestre 2010 - Cuarto trimestre 2020
Gráfico 20.	Evolución de la variación relativa interanual de la Población activa. INDUSTRIA. Castilla y León y España. Primer trimestre 2010 - Cuarto trimestre 2020
Gráfico 21.	Evolución de la variación relativa interanual de la Población activa. CONSTRUCCIÓN. Castilla y León y España. Primer trimestre 2010 - Cuarto trimestre 2020
Gráfico 22.	Evolución de la variación relativa interanual de la Población activa. SERVICIOS. Castilla y León y España. Primer trimestre 2010 - Cuarto trimestre 2020
Gráfico 23.	Evolución de la variación relativa interanual de la Población activa. NO CLASIFICADOS. Castilla y León y España. Primer trimestre 2010 - Cuarto trimestre 2020
Gráfico 24.	Evolución de la variación relativa interanual de la Población ocupada. AGRICULTURA, GANADERÍA, SILVICULTURA Y PESCA. Castilla y León y España. Primer trimestre 2010 - Cuarto trimestre 2020
Gráfico 25.	Evolución de la variación relativa interanual de la Población ocupada. INDUSTRIA. Castilla y León y España. Primer trimestre 2010 - Cuarto trimestre 2020
Gráfico 26.	Evolución de la variación relativa interanual de la Población ocupada. CONSTRUCCIÓN. Castilla y León y España. Primer trimestre 2010 - Cuarto trimestre 2020
Gráfico 27.	Evolución de la variación relativa interanual de la Población ocupada. SERVICIOS. Castilla y León y España. Primer trimestre 2010 - Cuarto trimestre 2020
Gráfico 28.	Evolución de la variación relativa interanual de la Población en paro. AGRICULTURA, GANADERÍA, SILVICULTURA Y PESCA. Castilla y León y España. Primer trimestre 2010 - Cuarto trimestre 2020
Gráfico 29.	Evolución de la variación relativa interanual de la Población en paro. INDUSTRIA. Castilla y León y España. Primer trimestre 2010 - Cuarto trimestre 2020
Gráfico 30.	Evolución de la variación relativa interanual de la Población en paro. CONSTRUCCIÓN. Castilla y León y España. Primer trimestre 2010 - Cuarto trimestre 2020
Gráfico 31.	Evolución de la variación relativa interanual de la Población en paro. SERVICIOS. Castilla y León y España. Primer trimestre 2010 - Cuarto trimestre 2020
Gráfico 32.	Evolución de la variación relativa interanual de la Población en paro. NO CLASIFICADOS. Castilla y León y España. Primer trimestre 2010 - Cuarto trimestre 2020



**TABLA 1. POBLACIÓN ACTIVA POR SEXO, POR GRUPO DE EDAD, POR NACIONALIDAD Y POR SECTOR DE ACTIVIDAD ECONÓMICA.  
CUARTO TRIMESTRE DE 2020**

	CyL	España	Variación intertrimestral				Variación interanual			
			Absoluta		Relativa		Absoluta		Relativa	
			CyL	España	CyL	España	CyL	España	CyL	España
<b>Total</b>	<b>1.104.941</b>	<b>23.064.070</b>	-4.417	164.273	-0,40%	0,72%	-25.609	-94.742	-2,27%	-0,41%
<b>Sexo</b>										
Hombre	<b>595.259</b>	<b>12.198.177</b>	-5.756	-13.424	-0,96%	-0,11%	-17.139	-116.529	-2,80%	-0,95%
Mujer	<b>509.682</b>	<b>10.865.893</b>	1.338	177.697	0,26%	1,66%	-8.471	21.787	-1,63%	0,20%
<b>Grupo de edad</b>										
Menor de 25 años	<b>53.421</b>	<b>1.426.096</b>	-12.396	-112.573	-18,83%	-7,32%	-7.133	-90.473	-11,78%	-5,97%
De 16 a 19 años	<b>6.823</b>	<b>217.930</b>	-4.811	-50.563	-41,35%	-18,83%	-4.080	-43.211	-37,42%	-16,55%
De 20 a 24 años	<b>46.598</b>	<b>1.208.166</b>	-7.585	-62.010	-14,00%	-4,88%	-3.053	-47.262	-6,15%	-3,76%
De 25 o más años	<b>1.051.520</b>	<b>21.637.974</b>	7.979	276.846	0,76%	1,30%	-18.476	-4.269	-1,73%	-0,02%
De 25 a 54 años	<b>797.702</b>	<b>17.305.719</b>	-2.894	182.636	-0,36%	1,07%	-18.578	-201.493	-2,28%	-1,15%
De 55 y más años	<b>253.819</b>	<b>4.332.256</b>	10.872	94.211	4,48%	2,22%	102	197.223	0,04%	4,77%
<b>Nacionalidad</b>										
Española	<b>1.006.744</b>	<b>19.886.393</b>	-4.458	123.542	-0,44%	0,63%	-30.447	-186.467	-2,94%	-0,93%
Extranjera	<b>98.197</b>	<b>3.177.676</b>	40	40.732	0,04%	1,30%	4.838	91.725	5,18%	2,97%
Extranjera Unión Europea	<b>46.999</b>	<b>1.030.592</b>	3.613	-51.666	8,33%	-4,77%	3.007	-107.319	6,84%	-9,43%
Extranjera no perteneciente a la Union Europea	<b>51.198</b>	<b>2.147.084</b>	-3.573	92.397	-6,52%	4,50%	1.830	199.044	3,71%	10,22%
<b>Sector de actividad económica (CNAE-2009)</b>										
Agricultura, Ganadería, Silvicultura y Pesca	<b>64.094</b>	<b>966.575</b>	-6.119	27.662	-8,72%	2,95%	-1.058	-11.278	-1,62%	-1,15%
Industria	<b>170.580</b>	<b>2.886.970</b>	-5.936	-485	-3,36%	-0,02%	-15.679	-38.144	-8,42%	-1,30%
Construcción	<b>78.379</b>	<b>1.433.633</b>	8.107	28.333	11,54%	2,02%	6.386	4.198	8,87%	0,29%
Servicios	<b>727.353</b>	<b>16.036.515</b>	-2.939	-33.994	-0,40%	-0,21%	-14.101	-257.588	-1,90%	-1,58%
No clasificados <sup>(*)</sup>	<b>64.535</b>	<b>1.740.376</b>	2.470	142.757	3,98%	8,94%	-1.157	208.069	-1,76%	13,58%

Nota: (\*) Parados que buscan el primer empleo o han dejado el último hace más de un año.

FUENTE: D. G. de Presupuestos y Estadística de la Junta de Castilla y León con datos del INE, "EPA Metodología 2005 Base 2011".



**TABLA 2. POBLACIÓN OCUPADA POR SEXO, POR GRUPO DE EDAD, POR NACIONALIDAD Y POR SECTOR DE ACTIVIDAD ECONÓMICA.  
 CUARTO TRIMESTRE DE 2020**

	CyL	España	Variación intertrimestral				Variación interanual			
			Absoluta		Relativa		Absoluta		Relativa	
			CyL	España	CyL	España	CyL	España	CyL	España
<b>Total</b>	<b>976.614</b>	<b>19.344.287</b>	5.773	167.418	0,59%	0,87%	-27.325	-622.597	-2,72%	-3,12%
<b>Sexo</b>										
Hombre	<b>539.959</b>	<b>10.469.802</b>	3.878	15.597	0,72%	0,15%	-13.000	-338.822	-2,35%	-3,13%
Mujer	<b>436.655</b>	<b>8.874.485</b>	1.895	151.820	0,44%	1,74%	-14.325	-283.775	-3,18%	-3,10%
<b>Grupo de edad</b>										
Menor de 25 años	<b>36.342</b>	<b>853.752</b>	-5.492	-62.528	-13,13%	-6,82%	-7.698	-200.098	-17,48%	-18,99%
De 16 a 19 años	<b>3.298</b>	<b>86.867</b>	-2.958	-31.453	-47,28%	-26,58%	-2.298	-59.621	-41,07%	-40,70%
De 20 a 24 años	<b>33.044</b>	<b>766.885</b>	-2.534	-31.075	-7,12%	-3,89%	-5.400	-140.477	-14,05%	-15,48%
De 25 o más años	<b>940.272</b>	<b>18.490.535</b>	11.265	229.945	1,21%	1,26%	-19.627	-422.499	-2,04%	-2,23%
De 25 a 54 años	<b>712.744</b>	<b>14.699.931</b>	5.751	165.844	0,81%	1,14%	-18.514	-588.606	-2,53%	-3,85%
De 55 y más años	<b>227.527</b>	<b>3.790.604</b>	5.514	64.102	2,48%	1,72%	-1.113	166.107	-0,49%	4,58%
<b>Nacionalidad</b>										
Española	<b>902.470</b>	<b>17.011.190</b>	8.191	166.521	0,92%	0,99%	-27.818	-486.438	-2,99%	-2,78%
Extranjera	<b>74.144</b>	<b>2.333.097</b>	-2.418	897	-3,16%	0,04%	493	-136.159	0,67%	-5,51%
Extranjera Unión Europea	<b>39.209</b>	<b>805.268</b>	2.960	-64.785	8,17%	-7,45%	2.951	-158.568	8,14%	-16,45%
Extranjera no perteneciente a la Union Europea	<b>34.935</b>	<b>1.527.829</b>	-5.378	65.682	-13,34%	4,49%	-2.458	22.409	-6,57%	1,49%
<b>Sector de actividad económica (CNAE-2009)</b>										
Agricultura, Ganadería, Silvicultura y Pesca	<b>59.303</b>	<b>782.098</b>	-6.348	51.010	-9,67%	6,98%	-1.997	-11.778	-3,26%	-1,48%
Industria	<b>162.279</b>	<b>2.693.647</b>	-1.467	5.931	-0,90%	0,22%	-16.957	-70.066	-9,46%	-2,54%
Construcción	<b>74.990</b>	<b>1.280.218</b>	8.884	30.920	13,44%	2,47%	7.455	-3.691	11,04%	-0,29%
Servicios	<b>680.043</b>	<b>14.588.324</b>	4.705	79.557	0,70%	0,55%	-15.826	-537.062	-2,27%	-3,55%

FUENTE: D. G. de Presupuestos y Estadística de la Junta de Castilla y León con datos del INE, "EPA Metodología 2005 Base 2011".



**TABLA 3. POBLACIÓN EN PARO POR SEXO, POR GRUPO DE EDAD, POR NACIONALIDAD Y POR SECTOR DE ACTIVIDAD ECONÓMICA.  
CUARTO TRIMESTRE DE 2020**

	CyL	España	Variación intertrimestral				Variación interanual			
			Absoluta		Relativa		Absoluta		Relativa	
			CyL	España	CyL	España	CyL	España	CyL	España
<b>Total</b>	<b>128.327</b>	<b>3.719.783</b>	-10.191	-3.144	-7,36%	-0,08%	1.716	527.855	1,36%	16,54%
<b>Sexo</b>										
Hombre	<b>55.299</b>	<b>1.728.375</b>	-9.634	-29.021	-14,84%	-1,65%	-4.138	222.293	-6,96%	14,76%
Mujer	<b>73.028</b>	<b>1.991.408</b>	-557	25.877	-0,76%	1,32%	5.854	305.562	8,71%	18,13%
<b>Grupo de edad <sup>(1)</sup></b>										
Menor de 25 años	<b>17.078</b>	<b>572.344</b>	-6.904	-50.045	-28,79%	-8,04%	565	109.625	3,42%	23,69%
De 16 a 19 años	<b>3.524</b>	<b>131.063</b>	-1.853	-19.110	-34,45%	-12,73%	-1.782	16.411	-33,58%	14,31%
De 20 a 24 años	<b>13.554</b>	<b>441.281</b>	-5.052	-30.935	-27,15%	-6,55%	2.347	93.214	20,94%	26,78%
De 25 o más años	<b>111.248</b>	<b>3.147.439</b>	-3.286	46.901	-2,87%	1,51%	1.150	418.230	1,04%	15,32%
De 25 a 54 años	<b>84.957</b>	<b>2.605.787</b>	-8.645	16.792	-9,24%	0,65%	-64	387.114	-0,08%	17,45%
De 55 y más años	<b>26.291</b>	<b>541.652</b>	5.358	30.109	25,60%	5,89%	1.215	31.116	4,84%	6,09%
<b>Nacionalidad</b>										
Española	<b>104.274</b>	<b>2.875.203</b>	-12.649	-42.979	-10,82%	-1,47%	-2.629	299.971	-2,46%	11,65%
Extranjera	<b>24.053</b>	<b>844.580</b>	2.458	39.835	11,38%	4,95%	4.344	227.884	22,04%	36,95%
Extranjera Unión Europea	<b>7.790</b>	<b>225.324</b>	653	13.120	9,14%	6,18%	56	51.249	0,73%	29,44%
Extranjera no perteneciente a la Union Europea	<b>16.263</b>	<b>619.256</b>	1.806	26.715	12,49%	4,51%	4.288	176.635	35,81%	39,91%
<b>Sector de actividad económica (CNAE-2009) <sup>(1)</sup></b>										
Agricultura, Ganadería, Silvicultura y Pesca	<b>4.791</b>	<b>184.477</b>	229	-23.348	5,02%	-11,23%	939	500	24,37%	0,27%
Industria	<b>8.301</b>	<b>193.323</b>	-4.469	-6.415	-35,00%	-3,21%	1.278	31.922	18,20%	19,78%
Construcción	<b>3.389</b>	<b>153.415</b>	-777	-2.587	-18,65%	-1,66%	-1.069	7.890	-23,97%	5,42%
Servicios	<b>47.310</b>	<b>1.448.192</b>	-7.643	-113.551	-13,91%	-7,27%	1.725	279.474	3,78%	23,91%
No clasificados <sup>(2)</sup>	<b>64.535</b>	<b>1.740.376</b>	2.470	142.757	3,98%	8,94%	-1.157	208.069	-1,76%	13,58%

Notas:

<sup>(1)</sup> Las estimaciones del número de parados inferiores a 5.000 están sujetas a fuertes variaciones, debidas al error de muestreo.

<sup>(2)</sup> Parados que buscan el primer empleo o han dejado el último hace más de un año.

FUENTE: D. G. de Presupuestos y Estadística de la Junta de Castilla y León con datos del INE, "EPA Metodología 2005 Base 2011".

**TABLA 4. TASA DE ACTIVIDAD POR SEXO, POR GRUPO DE EDAD Y POR NACIONALIDAD.  
CUARTO TRIMESTRE DE 2020**

	CyL	España	Variación absoluta intertrimestral		Variación absoluta interanual	
			CyL	España	CyL	España
<b>Total</b>	<b>54,21%</b>	<b>58,19%</b>	-0,21	0,36	-1,12	-0,55
<b>Sexo</b>						
Hombre	<b>59,36%</b>	<b>63,30%</b>	-0,57	-0,13	-1,55	-0,93
Mujer	<b>49,21%</b>	<b>53,35%</b>	0,13	0,82	-0,71	-0,18
<b>Grupo de edad</b>						
Menor de 25 años	<b>28,60%</b>	<b>33,14%</b>	-6,72	-2,74	-4,12	-2,79
De 16 a 19 años	<b>8,21%</b>	<b>11,29%</b>	-5,81	-2,67	-4,98	-2,49
De 20 a 24 años	<b>44,94%</b>	<b>50,94%</b>	-7,50	-2,78	-3,54	-3,07
De 25 o más años	<b>56,79%</b>	<b>61,24%</b>	0,45	0,74	-0,79	-0,23
De 25 a 54 años	<b>87,74%</b>	<b>86,90%</b>	0,01	1,13	-0,52	-0,36
De 55 y más años	<b>26,93%</b>	<b>28,10%</b>	1,08	0,48	-0,25	0,79
<b>Nacionalidad</b>						
Española	<b>52,71%</b>	<b>56,61%</b>	-0,21	0,32	-1,29	-0,59
Extranjera	<b>76,52%</b>	<b>70,53%</b>	-0,43	0,57	0,25	-0,68
Extranjera Unión Europea	<b>75,77%</b>	<b>72,78%</b>	1,70	4,88	-0,19	2,78
Extranjera no perteneciente a la Union Europea	<b>77,22%</b>	<b>69,50%</b>	-2,18	-1,59	0,67	-2,44

FUENTE: D. G. de Presupuestos y Estadística de la Junta de Castilla y León con datos del INE, "EPA Metodología 2005 Base 2011".



**TABLA 5. TASA DE PARO POR SEXO, POR GRUPO DE EDAD Y POR NACIONALIDAD.  
CUARTO TRIMESTRE DE 2020**

	CyL	España	Variación absoluta intertrimestral		Variación absoluta interanual	
			CyL	España	CyL	España
<b>Total</b>	<b>11,61%</b>	<b>16,13%</b>	-0,87	-0,13	0,41	2,35
<b>Sexo</b>						
Hombre	<b>9,29%</b>	<b>14,17%</b>	-1,51	-0,22	-0,42	1,94
Mujer	<b>14,33%</b>	<b>18,33%</b>	-0,15	-0,06	1,36	2,78
<b>Grupo de edad</b>						
Menor de 25 años	<b>31,97%</b>	<b>40,13%</b>	-4,47	-0,32	4,70	9,62
De 16 a 19 años	<b>51,66%</b>	<b>60,14%</b>	5,44	4,21	2,99	16,24
De 20 a 24 años	<b>29,09%</b>	<b>36,52%</b>	-5,25	-0,65	6,52	8,80
De 25 o más años	<b>10,58%</b>	<b>14,55%</b>	-0,40	0,03	0,29	1,94
De 25 a 54 años	<b>10,65%</b>	<b>15,06%</b>	-1,04	-0,06	0,23	2,38
De 55 y más años	<b>10,36%</b>	<b>12,50%</b>	1,74	0,43	0,47	0,16
<b>Nacionalidad</b>						
Española	<b>10,36%</b>	<b>14,46%</b>	-1,21	-0,31	0,05	1,63
Extranjera	<b>24,49%</b>	<b>26,58%</b>	2,49	0,92	3,38	6,59
Extranjera Unión Europea	<b>16,58%</b>	<b>21,86%</b>	0,12	2,26	-1,01	6,57
Extranjera no perteneciente a la Union Europea	<b>31,76%</b>	<b>28,84%</b>	5,37	0,00	7,51	6,12

Nota: La tasa de paro calculada a partir de estimaciones del número de parados inferiores a 5.000 están sujetas a fuertes variaciones, debidas al error de muestreo.

FUENTE: D. G. de Presupuestos y Estadística de la Junta de Castilla y León con datos del INE, "EPA Metodología 2005 Base 2011".

TABLA 6. POBLACIÓN ACTIVA, OCUPADA Y EN PARO, TASAS DE ACTIVIDAD Y PARO POR PROVINCIA. CUARTO TRIMESTRE DE 2020						
	Provincia	Dato absoluto	Variación intertrimestral		Variación interanual	
			Absoluta	Relativa	Absoluta	Relativa
Activos	Ávila	74.929	106	0,14%	1.326	1,80%
	Burgos	170.374	-1.075	-0,63%	-1.701	-0,99%
	León	191.883	-9.011	-4,49%	-15.548	-7,50%
	Palencia	73.056	2.256	3,19%	1.978	2,78%
	Salamanca	148.318	4.021	2,79%	-2.050	-1,36%
	Segovia	77.899	822	1,07%	-2.673	-3,32%
	Soria	43.088	-1.886	-4,19%	-1.542	-3,46%
	Valladolid	249.658	855	0,34%	-5.844	-2,29%
	Zamora	75.737	-505	-0,66%	446	0,59%
	<b>Castilla y León</b>	<b>1.104.941</b>	<b>-4.417</b>	<b>-0,40%</b>	<b>-25.609</b>	<b>-2,27%</b>
<b>España</b>	<b>23.064.070</b>	<b>164.273</b>	<b>0,72%</b>	<b>-94.742</b>	<b>-0,41%</b>	
Ocupados	Ávila	62.894	-385	-0,61%	-721	-1,13%
	Burgos	154.365	2.940	1,94%	-1.642	-1,05%
	León	168.728	-1.735	-1,02%	-11.750	-6,51%
	Palencia	66.015	3.232	5,15%	1.581	2,45%
	Salamanca	124.963	-1.249	-0,99%	-5.821	-4,45%
	Segovia	71.500	1.328	1,89%	-118	-0,16%
	Soria	39.785	-1.127	-2,75%	-1.618	-3,91%
	Valladolid	221.317	1.620	0,74%	-10.238	-4,42%
	Zamora	67.048	1.150	1,74%	3.002	4,69%
	<b>Castilla y León</b>	<b>976.614</b>	<b>5.773</b>	<b>0,59%</b>	<b>-27.325</b>	<b>-2,72%</b>
<b>España</b>	<b>19.344.287</b>	<b>167.418</b>	<b>0,87%</b>	<b>-622.597</b>	<b>-3,12%</b>	
Parados	Ávila	12.035	490	4,25%	2.047	20,49%
	Burgos	16.009	-4.015	-20,05%	-59	-0,37%
	León	23.156	-7.276	-23,91%	-3.798	-14,09%
	Palencia	7.040	-976	-12,17%	397	5,97%
	Salamanca	23.355	5.270	29,14%	3.771	19,25%
	Segovia	6.399	-506	-7,33%	-2.555	-28,53%
	Soria	3.303	-759	-18,69%	76	2,35%
	Valladolid	28.341	-765	-2,63%	4.394	18,35%
	Zamora	8.689	-1.655	-16,00%	-2.557	-22,73%
	<b>Castilla y León</b>	<b>128.327</b>	<b>-10.191</b>	<b>-7,36%</b>	<b>1.716</b>	<b>1,36%</b>
<b>España</b>	<b>3.719.783</b>	<b>-3.144</b>	<b>-0,08%</b>	<b>527.855</b>	<b>16,54%</b>	
Tasa de actividad	Ávila	55,63%	-0,15	-	0,93	-
	Burgos	57,01%	-0,35	-	-0,57	-
	León	48,51%	-2,23	-	-3,63	-
	Palencia	54,56%	1,75	-	1,76	-
	Salamanca	52,83%	1,47	-	-0,45	-
	Segovia	59,95%	0,55	-	-2,34	-
	Soria	56,88%	-2,53	-	-1,90	-
	Valladolid	56,75%	0,18	-	-1,37	-
	Zamora	50,82%	-0,27	-	0,73	-
	<b>Castilla y León</b>	<b>54,21%</b>	<b>-0,21</b>	-	<b>-1,12</b>	-
<b>España</b>	<b>58,19%</b>	<b>0,36</b>	-	<b>-0,55</b>	-	
Tasa de paro	Ávila	16,06%	0,63	-	2,49	-
	Burgos	9,40%	-2,28	-	0,06	-
	León	12,07%	-3,08	-	-0,93	-
	Palencia	9,64%	-1,69	-	0,29	-
	Salamanca	15,75%	3,21	-	2,72	-
	Segovia	8,21%	-0,74	-	-2,90	-
	Soria	7,67%	-1,37	-	0,43	-
	Valladolid	11,35%	-0,35	-	1,98	-
	Zamora	11,47%	-2,09	-	-3,46	-
	<b>Castilla y León</b>	<b>11,61%</b>	<b>-0,87</b>	-	<b>0,41</b>	-
<b>España</b>	<b>16,13%</b>	<b>-0,13</b>	-	<b>2,35</b>	-	

Nota: Las estimaciones del número de parados inferiores a 5.000, así como las tasas de paro calculadas con éstas, están sujetas a fuertes variaciones, debidas al error de muestreo.

FUENTE: D. G. de Presupuestos y Estadística de la Junta de Castilla y León con datos del INE, "EPA Metodología 2005 Base 2011".

**TABLA 7. EVOLUCIÓN DE LAS PRINCIPALES MAGNITUDES.  
CASTILLA Y LEÓN. CUARTO TRIMESTRE 1976-2020**

	Activos			Ocupados			Parados			Tasa actividad		Tasa paro	
	Dato absoluto	Var. Interanual		Dato absoluto	Var. Interanual		Dato absoluto	Var. Interanual		Dato	Var. Interanual absoluta	Dato	Var. Interanual absoluta
		Absoluta	Relativa		Absoluta	Relativa		Absoluta	Relativa				
IV Trim. 1976	941.300	-	-	909.900	-	-	31.300	-	-	50,94%	-	3,33%	-
IV Trim. 1977	934.300	-7.000	-0,74%	890.100	-19.800	-2,18%	44.200	12.900	41,21%	50,07%	-0,87	4,73%	1,40
IV Trim. 1978	925.800	-8.500	-0,91%	872.200	-17.900	-2,01%	53.600	9.400	21,27%	49,07%	-1,00	5,79%	1,06
IV Trim. 1979	932.400	6.600	0,71%	863.300	-8.900	-1,02%	69.000	15.400	28,73%	49,12%	0,05	7,41%	1,62
IV Trim. 1980	934.800	2.400	0,26%	845.400	-17.900	-2,07%	89.400	20.400	29,57%	48,30%	-0,82	9,56%	2,15
IV Trim. 1981	942.600	7.800	0,83%	834.600	-10.800	-1,28%	107.900	18.500	20,69%	48,11%	-0,19	11,45%	1,89
IV Trim. 1982	943.000	400	0,04%	825.000	-9.600	-1,15%	118.000	10.100	9,36%	47,76%	-0,35	12,51%	1,06
IV Trim. 1983	944.700	1.700	0,18%	814.500	-10.500	-1,27%	130.200	12.200	10,34%	47,40%	-0,36	13,78%	1,27
IV Trim. 1984	946.300	1.600	0,17%	784.200	-30.300	-3,72%	162.100	31.900	24,50%	47,00%	-0,40	17,13%	3,35
IV Trim. 1985	943.500	-2.800	-0,30%	768.700	-15.500	-1,98%	174.800	12.700	7,33%	46,36%	-0,64	18,53%	1,40
IV Trim. 1986	950.200	6.700	0,71%	783.900	15.200	1,98%	166.300	-8.500	-4,86%	46,23%	-0,13	17,50%	-1,03
IV Trim. 1987	987.800	37.600	3,96%	825.700	41.800	5,33%	162.100	-4.200	-2,53%	47,71%	1,48	16,41%	-1,09
IV Trim. 1988	991.400	3.600	0,36%	824.000	-1.700	-0,21%	167.300	5.200	3,21%	47,41%	-0,30	16,88%	0,47
IV Trim. 1989	1.018.500	27.100	2,73%	859.500	35.500	4,31%	159.000	-8.300	-4,96%	48,23%	0,82	15,61%	-1,27
IV Trim. 1990	1.010.300	-8.200	-0,81%	858.100	-1.400	-0,16%	152.200	-6.800	-4,28%	47,56%	-0,67	15,06%	-0,55
IV Trim. 1991	1.010.400	100	0,01%	851.500	-6.600	-0,77%	158.900	6.700	4,40%	47,30%	-0,26	15,73%	0,67
IV Trim. 1992	1.019.500	9.100	0,90%	830.000	-21.500	-2,52%	189.500	30.600	19,26%	47,49%	0,19	18,59%	2,86
IV Trim. 1993	1.025.300	5.800	0,57%	814.000	-16.000	-1,93%	211.300	21.800	11,50%	47,55%	0,06	20,61%	2,02
IV Trim. 1994	995.700	-29.600	-2,89%	783.500	-30.500	-3,75%	212.200	900	0,43%	46,73%	-0,82	21,31%	0,70
IV Trim. 1995	1.002.300	6.600	0,66%	797.100	13.600	1,74%	205.200	-7.000	-3,30%	47,61%	0,88	20,47%	-0,84
IV Trim. 1996	994.300	-8.000	-0,80%	801.800	4.700	0,59%	192.600	-12.600	-6,14%	47,37%	-0,24	19,37%	-1,10
IV Trim. 1997	997.800	3.500	0,35%	804.600	2.800	0,35%	193.200	600	0,31%	47,53%	0,16	19,37%	0,00
IV Trim. 1998	1.012.800	15.000	1,50%	837.800	33.200	4,13%	175.000	-18.200	-9,42%	48,22%	0,69	17,28%	-2,09
IV Trim. 1999	1.017.600	4.800	0,47%	869.900	32.100	3,83%	147.700	-27.300	-15,60%	48,46%	0,24	14,51%	-2,77
IV Trim. 2000	1.031.500	13.900	1,37%	895.800	25.900	2,98%	135.700	-12.000	-8,12%	49,08%	0,62	13,16%	-1,35
IV Trim. 2001	1.011.100	-20.400	-1,98%	908.300	12.500	1,40%	102.700	-33.000	-24,32%	48,03%	-1,05	10,16%	-3,00
IV Trim. 2002	1.038.300	27.200	2,69%	932.900	24.600	2,71%	105.400	2.700	2,63%	49,07%	1,04	10,15%	-0,01
IV Trim. 2003	1.057.500	19.200	1,85%	940.900	8.000	0,86%	116.600	11.200	10,63%	49,80%	0,73	11,02%	0,87
IV Trim. 2004	1.092.800	35.300	3,34%	978.300	37.400	3,97%	114.500	-2.100	-1,80%	51,24%	1,44	10,48%	-0,54
IV Trim. 2005	1.133.225	40.425	3,70%	1.036.549	58.249	5,95%	96.675	-17.825	-15,57%	52,90%	1,67	8,53%	-1,95
IV Trim. 2006	1.152.254	19.030	1,68%	1.064.897	28.348	2,73%	87.357	-9.318	-9,64%	53,46%	0,56	7,58%	-0,95
IV Trim. 2007	1.174.889	22.635	1,96%	1.093.364	28.467	2,67%	81.525	-5.832	-6,68%	53,98%	0,52	6,94%	-0,64
IV Trim. 2008	1.193.724	18.835	1,60%	1.057.620	-35.744	-3,27%	136.105	54.579	66,95%	54,76%	0,78	11,40%	4,46
IV Trim. 2009	1.185.878	-7.847	-0,66%	1.017.353	-40.267	-3,81%	168.525	32.420	23,82%	54,52%	-0,24	14,21%	2,81
IV Trim. 2010	1.194.994	9.116	0,77%	1.006.431	-10.922	-1,07%	188.563	20.039	11,89%	55,08%	0,56	15,78%	1,57
IV Trim. 2011	1.191.761	-3.233	-0,27%	986.658	-19.773	-1,96%	205.103	16.540	8,77%	55,16%	0,08	17,21%	1,43
IV Trim. 2012	1.176.965	-14.796	-1,24%	932.881	-53.777	-5,45%	244.085	38.982	19,01%	54,94%	-0,22	20,74%	3,53
IV Trim. 2013	1.165.702	-11.264	-0,96%	909.028	-23.852	-2,56%	256.674	12.589	5,16%	54,93%	0,00	22,02%	1,28
IV Trim. 2014	1.155.320	-10.382	-0,89%	920.972	11.944	1,31%	234.349	-22.325	-8,70%	54,91%	-0,02	20,28%	-1,73
IV Trim. 2015	1.145.284	-10.036	-0,87%	943.891	22.919	2,49%	201.393	-32.956	-14,06%	54,86%	-0,05	17,58%	-2,70
IV Trim. 2016	1.141.999	-3.285	-0,29%	972.866	28.976	3,07%	169.133	-32.261	-16,02%	54,98%	0,12	14,81%	-2,77
IV Trim. 2017	1.119.203	-22.796	-2,00%	965.788	-7.078	-0,73%	153.414	-15.718	-9,29%	54,40%	-0,58	13,71%	-1,10
IV Trim. 2018	1.115.898	-3.305	-0,30%	990.802	25.013	2,59%	125.096	-28.318	-18,46%	54,49%	0,09	11,21%	-2,50
IV Trim. 2019	1.130.550	14.652	1,31%	1.003.939	13.138	1,33%	126.611	1.515	1,21%	55,33%	0,84	11,20%	-0,01
<b>IV Trim. 2020</b>	<b>1.104.941</b>	<b>-25.609</b>	<b>-2,27%</b>	<b>976.614</b>	<b>-27.325</b>	<b>-2,72%</b>	<b>128.327</b>	<b>1.716</b>	<b>1,36%</b>	<b>54,21%</b>	<b>-1,12</b>	<b>11,61%</b>	<b>0,41</b>

Nota: Entre 1976 y 1995 los datos corresponden a la serie revisada con Metodología 2002. Entre 1996 y 2001 a la serie con Metodología 2002 y base censal revisada con la Metodología 2005 Base 2001. Desde 2002 a 2013 a la serie con Metodología 2005 y base censal revisada con la Metodología 2005 Base 2011. Desde 2014 a la Metodología 2005 Base 2011.

FUENTE: D. G. de Presupuestos y Estadística de la Junta de Castilla y León con datos del INE, "Encuesta de Población Activa".

**TABLA 8. EVOLUCIÓN DE LAS PRINCIPALES MAGNITUDES.  
ESPAÑA. CUARTO TRIMESTRE 1976-2020**

	Activos			Ocupados			Parados			Tasa actividad		Tasa paro	
	Dato absoluto	Var. Interanual		Dato absoluto	Var. Interanual		Dato absoluto	Var. Interanual		Dato	Var. Interanual absoluta	Dato	Var. Interanual absoluta
		Absoluta	Relativa		Absoluta	Relativa		Absoluta	Relativa				
IV Trim. 1976	13.296.700	-	-	12.668.800	-	-	628.000	-	-	52,11%	-	4,72%	-
IV Trim. 1977	13.351.600	54.900	0,41%	12.591.600	-77.200	-0,61%	760.100	132.100	21,04%	51,67%	-0,44	5,69%	0,97
IV Trim. 1978	13.341.700	-9.900	-0,07%	12.325.500	-266.100	-2,11%	1.016.300	256.200	33,71%	51,01%	-0,66	7,62%	1,93
IV Trim. 1979	13.441.900	100.200	0,75%	12.162.400	-163.100	-1,32%	1.279.500	263.200	25,90%	50,73%	-0,28	9,52%	1,90
IV Trim. 1980	13.464.600	22.700	0,17%	11.790.500	-371.900	-3,06%	1.674.000	394.500	30,83%	50,05%	-0,68	12,43%	2,91
IV Trim. 1981	13.553.200	88.600	0,66%	11.521.300	-269.200	-2,28%	2.031.900	357.900	21,38%	49,77%	-0,28	14,99%	2,56
IV Trim. 1982	13.763.700	210.500	1,55%	11.477.800	-43.500	-0,38%	2.286.000	254.100	12,51%	49,81%	0,04	16,61%	1,62
IV Trim. 1983	13.915.200	151.500	1,10%	11.414.000	-63.800	-0,56%	2.501.100	215.100	9,41%	49,75%	-0,06	17,97%	1,36
IV Trim. 1984	13.988.600	73.400	0,53%	11.040.300	-373.700	-3,27%	2.948.400	447.300	17,88%	49,36%	-0,39	21,08%	3,11
IV Trim. 1985	14.080.800	92.200	0,66%	11.056.300	16.000	0,14%	3.024.500	76.100	2,58%	49,02%	-0,34	21,48%	0,40
IV Trim. 1986	14.314.000	233.200	1,66%	11.359.200	302.900	2,74%	2.954.800	-69.700	-2,30%	49,27%	0,25	20,64%	-0,84
IV Trim. 1987	14.966.300	652.300	4,56%	12.011.100	651.900	5,74%	2.955.200	400	0,01%	50,82%	1,55	19,75%	-0,89
IV Trim. 1988	15.144.800	178.500	1,19%	12.371.200	360.100	3,00%	2.773.600	-181.600	-6,15%	50,60%	-0,22	18,31%	-1,44
IV Trim. 1989	15.378.200	233.400	1,54%	12.781.700	410.500	3,32%	2.596.500	-177.100	-6,39%	50,72%	0,12	16,88%	-1,43
IV Trim. 1990	15.541.600	163.400	1,06%	13.041.800	260.100	2,03%	2.499.800	-96.700	-3,72%	50,96%	0,24	16,09%	-0,79
IV Trim. 1991	15.668.100	126.500	0,81%	13.015.100	-26.700	-0,20%	2.653.000	153.200	6,13%	50,86%	-0,10	16,93%	0,84
IV Trim. 1992	15.777.800	109.700	0,70%	12.616.800	-398.300	-3,06%	3.161.000	508.000	19,15%	50,73%	-0,13	20,03%	3,10
IV Trim. 1993	16.020.300	242.500	1,54%	12.203.300	-413.500	-3,28%	3.817.000	656.000	20,75%	51,06%	0,33	23,83%	3,80
IV Trim. 1994	16.134.800	114.500	0,71%	12.278.100	74.800	0,61%	3.856.700	39.700	1,04%	50,95%	-0,11	23,90%	0,07
IV Trim. 1995	16.300.400	165.600	1,03%	12.590.000	311.900	2,54%	3.710.400	-146.300	-3,79%	51,01%	0,06	22,76%	-1,14
IV Trim. 1996	16.663.400	363.000	2,23%	13.064.500	474.500	3,77%	3.598.900	-111.500	-3,01%	51,47%	0,46	21,60%	-1,16
IV Trim. 1997	16.941.300	277.900	1,67%	13.534.500	470.000	3,60%	3.406.800	-192.100	-5,34%	51,83%	0,36	20,11%	-1,49
IV Trim. 1998	17.219.800	278.500	1,64%	14.122.000	587.500	4,34%	3.097.800	-309.000	-9,07%	52,21%	0,38	17,99%	-2,12
IV Trim. 1999	17.639.100	419.300	2,43%	14.959.800	837.800	5,93%	2.679.300	-418.500	-13,51%	52,95%	0,74	15,19%	-2,80
IV Trim. 2000	18.227.800	588.700	3,34%	15.782.300	822.500	5,50%	2.445.400	-233.900	-8,73%	53,98%	1,03	13,42%	-1,77
IV Trim. 2001	18.292.000	64.200	0,35%	16.348.200	565.900	3,59%	1.943.800	-501.600	-20,51%	53,41%	-0,57	10,63%	-2,79
IV Trim. 2002	19.224.300	932.300	5,10%	16.991.900	643.700	3,94%	2.232.400	288.600	14,85%	54,95%	1,54	11,61%	0,98
IV Trim. 2003	20.017.100	792.800	4,12%	17.740.500	748.600	4,41%	2.276.700	44.300	1,98%	56,25%	1,30	11,37%	-0,24
IV Trim. 2004	20.667.700	650.600	3,25%	18.490.800	750.300	4,23%	2.176.900	-99.800	-4,38%	57,12%	0,87	10,53%	-0,84
IV Trim. 2005	21.369.500	701.800	3,40%	19.509.215	1.018.415	5,51%	1.860.284	-316.616	-14,54%	58,08%	0,96	8,71%	-1,82
IV Trim. 2006	22.014.833	645.333	3,02%	20.195.392	686.177	3,52%	1.819.441	-40.843	-2,20%	58,88%	0,81	8,26%	-0,44
IV Trim. 2007	22.659.867	645.034	2,93%	20.717.889	522.497	2,59%	1.941.978	122.537	6,73%	59,47%	0,59	8,57%	0,31
IV Trim. 2008	23.262.112	602.245	2,66%	20.055.282	-662.607	-3,20%	3.206.830	1.264.852	65,13%	60,35%	0,88	13,79%	5,22
IV Trim. 2009	23.225.419	-36.693	-0,16%	18.890.429	-1.164.853	-5,81%	4.334.990	1.128.160	35,18%	59,99%	-0,35	18,66%	4,88
IV Trim. 2010	23.377.095	151.676	0,65%	18.674.921	-215.508	-1,14%	4.702.174	367.184	8,47%	60,25%	0,25	20,11%	1,45
IV Trim. 2011	23.440.326	63.231	0,27%	18.153.029	-521.892	-2,79%	5.287.297	585.123	12,44%	60,29%	0,04	22,56%	2,44
IV Trim. 2012	23.360.392	-79.935	-0,34%	17.339.362	-813.667	-4,48%	6.021.030	733.733	13,88%	60,23%	-0,05	25,77%	3,22
IV Trim. 2013	23.070.870	-289.521	-1,24%	17.135.227	-204.135	-1,18%	5.935.644	-85.386	-1,42%	59,86%	-0,38	25,73%	-0,05
IV Trim. 2014	23.026.827	-44.043	-0,19%	17.569.081	433.854	2,53%	5.457.747	-477.897	-8,05%	59,77%	-0,08	23,70%	-2,03
IV Trim. 2015	22.873.667	-153.160	-0,67%	18.094.160	525.079	2,99%	4.779.507	-678.239	-12,43%	59,43%	-0,35	20,90%	-2,81
IV Trim. 2016	22.745.894	-127.773	-0,56%	18.508.095	413.935	2,29%	4.237.799	-541.708	-11,33%	58,95%	-0,48	18,63%	-2,26
IV Trim. 2017	22.765.025	19.131	0,08%	18.998.353	490.258	2,65%	3.766.672	-471.127	-11,12%	58,80%	-0,15	16,55%	-2,09
IV Trim. 2018	22.868.845	103.820	0,46%	19.564.553	566.200	2,98%	3.304.292	-462.380	-12,28%	58,61%	-0,19	14,45%	-2,10
IV Trim. 2019	23.158.812	289.967	1,27%	19.966.884	402.331	2,06%	3.191.928	-112.364	-3,40%	58,74%	0,13	13,78%	-0,67
<b>IV Trim. 2020</b>	<b>23.064.070</b>	<b>-94.742</b>	<b>-0,41%</b>	<b>19.344.287</b>	<b>-622.597</b>	<b>-3,12%</b>	<b>3.719.783</b>	<b>527.855</b>	<b>16,54%</b>	<b>58,19%</b>	<b>-0,55</b>	<b>16,13%</b>	<b>2,35</b>

Nota: Entre 1976 y 1995 los datos corresponden a la serie revisada con Metodología 2002. Entre 1996 y 2001 a la serie con Metodología 2002 y base censal revisada con la Metodología 2005 Base 2001. Desde 2002 a 2013 a la serie con Metodología 2005 y base censal revisada con la Metodología 2005 Base 2011. Desde 2014 a la Metodología 2005 Base 2011.

FUENTE: D. G. de Presupuestos y Estadística de la Junta de Castilla y León con datos del INE, "Encuesta de Población Activa".

**TABLA 9. EVOLUCIÓN DE EVOLUCIÓN DE LAS PRINCIPALES MAGNITUDES. HOMBRES. CASTILLA Y LEÓN. CUARTO TRIMESTRE 1976-2020**

	Activos			Ocupados			Parados			Tasa actividad		Tasa paro	
	Dato absoluto	Var. Interanual		Dato absoluto	Var. Interanual		Dato absoluto	Var. Interanual		Dato	Var. Interanual absoluta	Dato	Var. Interanual absoluta
		Absoluta	Relativa		Absoluta	Relativa		Absoluta	Relativa				
IV Trim. 1976	671.700	-	-	654.700	-	-	17.100	-	-	74,11%	-	2,54%	-
IV Trim. 1977	670.200	-1.500	-0,22%	645.600	-9.100	-1,39%	24.700	7.600	44,44%	73,20%	-0,91	3,68%	1,14
IV Trim. 1978	662.900	-7.300	-1,09%	635.800	-9.800	-1,52%	27.100	2.400	9,72%	71,57%	-1,63	4,09%	0,41
IV Trim. 1979	666.800	3.900	0,59%	626.500	-9.300	-1,46%	40.300	13.200	48,71%	71,51%	-0,06	6,05%	1,96
IV Trim. 1980	666.300	-500	-0,07%	615.400	-11.100	-1,77%	51.000	10.700	26,55%	70,01%	-1,50	7,65%	1,60
IV Trim. 1981	678.200	11.900	1,79%	611.100	-4.300	-0,70%	67.100	16.100	31,57%	70,36%	0,35	9,89%	2,24
IV Trim. 1982	676.300	-1.900	-0,28%	604.200	-6.900	-1,13%	72.100	5.000	7,45%	69,59%	-0,77	10,66%	0,77
IV Trim. 1983	672.600	-3.700	-0,55%	595.500	-8.700	-1,44%	77.100	5.000	6,93%	68,53%	-1,06	11,47%	0,81
IV Trim. 1984	672.500	-100	-0,01%	579.300	-16.200	-2,72%	93.300	16.200	21,01%	67,83%	-0,70	13,87%	2,40
IV Trim. 1985	672.300	-200	-0,03%	574.800	-4.500	-0,78%	97.500	4.200	4,50%	67,04%	-0,79	14,50%	0,63
IV Trim. 1986	678.600	6.300	0,94%	582.200	7.400	1,29%	96.400	-1.100	-1,13%	66,98%	-0,06	14,20%	-0,30
IV Trim. 1987	677.600	-1.000	-0,15%	592.300	10.100	1,73%	85.300	-11.100	-11,51%	66,40%	-0,58	12,59%	-1,61
IV Trim. 1988	674.100	-3.500	-0,52%	600.600	8.300	1,40%	73.600	-11.700	-13,72%	65,41%	-0,99	10,91%	-1,68
IV Trim. 1989	681.800	7.700	1,14%	615.900	15.300	2,55%	65.900	-7.700	-10,46%	65,51%	0,10	9,66%	-1,25
IV Trim. 1990	677.300	-4.500	-0,66%	616.900	1.000	0,16%	60.500	-5.400	-8,19%	64,71%	-0,80	8,93%	-0,73
IV Trim. 1991	663.100	-14.200	-2,10%	605.000	-11.900	-1,93%	58.100	-2.400	-3,97%	63,02%	-1,69	8,76%	-0,17
IV Trim. 1992	667.500	4.400	0,66%	580.800	-24.200	-4,00%	86.700	28.600	49,23%	63,15%	0,13	12,99%	4,23
IV Trim. 1993	664.400	-3.100	-0,46%	568.100	-12.700	-2,19%	96.300	9.600	11,07%	62,61%	-0,54	14,49%	1,50
IV Trim. 1994	642.500	-21.900	-3,30%	552.800	-15.300	-2,69%	89.700	-6.600	-6,85%	61,29%	-1,32	13,96%	-0,53
IV Trim. 1995	639.400	-3.100	-0,48%	552.900	100	0,02%	86.500	-3.200	-3,57%	61,76%	0,47	13,53%	-0,43
IV Trim. 1996	635.700	-3.700	-0,58%	552.300	-600	-0,11%	83.400	-3.100	-3,58%	61,55%	-0,21	13,12%	-0,41
IV Trim. 1997	633.500	-2.200	-0,35%	553.000	700	0,13%	80.500	-2.900	-3,48%	61,33%	-0,22	12,71%	-0,41
IV Trim. 1998	635.300	1.800	0,28%	572.000	19.000	3,44%	63.400	-17.100	-21,24%	61,49%	0,16	9,97%	-2,74
IV Trim. 1999	634.200	-1.100	-0,17%	579.000	7.000	1,22%	55.200	-8.200	-12,93%	61,43%	-0,06	8,71%	-1,26
IV Trim. 2000	638.000	3.800	0,60%	589.800	10.800	1,87%	48.200	-7.000	-12,68%	61,74%	0,31	7,55%	-1,16
IV Trim. 2001	632.700	-5.300	-0,83%	592.600	2.800	0,47%	40.100	-8.100	-16,80%	61,15%	-0,59	6,34%	-1,21
IV Trim. 2002	638.200	5.500	0,87%	597.000	4.400	0,74%	41.200	1.100	2,74%	61,31%	0,16	6,45%	0,11
IV Trim. 2003	640.600	2.400	0,38%	598.600	1.600	0,27%	42.000	800	1,94%	61,31%	0,00	6,55%	0,10
IV Trim. 2004	661.000	20.400	3,18%	618.300	19.700	3,29%	42.700	700	1,67%	62,93%	1,62	6,46%	-0,09
IV Trim. 2005	673.630	12.630	1,91%	634.899	16.599	2,68%	38.731	-3.969	-9,29%	63,82%	0,89	5,75%	-0,71
IV Trim. 2006	674.710	1.080	0,16%	642.152	7.253	1,14%	32.558	-6.174	-15,94%	63,47%	-0,35	4,83%	-0,92
IV Trim. 2007	688.383	13.673	2,03%	655.964	13.812	2,15%	32.418	-139	-0,43%	63,94%	0,47	4,71%	-0,12
IV Trim. 2008	686.467	-1.916	-0,28%	625.552	-30.412	-4,64%	60.915	28.496	87,90%	63,60%	-0,33	8,87%	4,16
IV Trim. 2009	678.771	-7.696	-1,12%	593.614	-31.938	-5,11%	85.157	24.242	39,80%	63,07%	-0,53	12,55%	3,67
IV Trim. 2010	673.767	-5.004	-0,74%	576.522	-17.092	-2,88%	97.245	12.088	14,20%	62,82%	-0,26	14,43%	1,89
IV Trim. 2011	669.799	-3.968	-0,59%	563.709	-12.813	-2,22%	106.090	8.845	9,10%	62,73%	-0,08	15,84%	1,41
IV Trim. 2012	657.123	-12.676	-1,89%	530.778	-32.931	-5,84%	126.345	20.255	19,09%	62,13%	-0,60	19,23%	3,39
IV Trim. 2013	641.389	-15.734	-2,39%	507.958	-22.820	-4,30%	133.431	7.086	5,61%	61,28%	-0,85	20,80%	1,58
IV Trim. 2014	635.639	-5.749	-0,90%	519.672	11.714	2,31%	115.967	-17.464	-13,09%	61,28%	0,00	18,24%	-2,56
IV Trim. 2015	626.397	-9.243	-1,45%	532.683	13.011	2,50%	93.714	-22.253	-19,19%	60,90%	-0,38	14,96%	-3,28
IV Trim. 2016	624.821	-1.576	-0,25%	541.900	9.217	1,73%	82.921	-10.793	-11,52%	61,05%	0,16	13,27%	-1,69
IV Trim. 2017	609.769	-15.052	-2,41%	540.955	-945	-0,17%	68.814	-14.107	-17,01%	60,19%	-0,86	11,29%	-1,99
IV Trim. 2018	609.563	-206	-0,03%	549.934	8.980	1,66%	59.628	-9.186	-13,35%	60,48%	0,28	9,78%	-1,50
IV Trim. 2019	612.397	2.835	0,47%	552.960	3.025	0,55%	59.438	-191	-0,32%	60,92%	0,44	9,71%	-0,08
<b>IV Trim. 2020</b>	<b>595.259</b>	<b>-17.139</b>	<b>-2,80%</b>	<b>539.959</b>	<b>-13.000</b>	<b>-2,35%</b>	<b>55.299</b>	<b>-4.138</b>	<b>-6,96%</b>	<b>59,36%</b>	<b>-1,55</b>	<b>9,29%</b>	<b>-0,42</b>

Nota: Entre 1976 y 1995 los datos corresponden a la serie revisada con Metodología 2002. Entre 1996 y 2001 a la serie con Metodología 2002 y base censal revisada con la Metodología 2005 Base 2001. Desde 2002 a 2013 a la serie con Metodología 2005 y base censal revisada con la Metodología 2005 Base 2011. Desde 2014 a la Metodología 2005 Base 2011.

FUENTE: D. G. de Presupuestos y Estadística de la Junta de Castilla y León con datos del INE, "Encuesta de Población Activa".



**TABLA 10. EVOLUCIÓN DE EVOLUCIÓN DE LAS PRINCIPALES MAGNITUDES. MUJERES  
CASTILLA Y LEÓN. CUARTO TRIMESTRE 1976-2020**

	Activas			Ocupadas			Paradas			Tasa actividad		Tasa paro	
	Dato absoluto	Var. Interanual		Dato absoluto	Var. Interanual		Dato absoluto	Var. Interanual		Dato	Var. Interanual absoluta	Dato	Var. Interanual absoluta
		Absoluta	Relativa		Absoluta	Relativa		Absoluta	Relativa				
IV Trim. 1976	269.600	-	-	255.300	-	-	14.300	-	-	28,63%	-	5,30%	-
IV Trim. 1977	264.000	-5.600	-2,08%	244.500	-10.800	-4,23%	19.500	5.200	36,36%	27,78%	-0,85	7,39%	2,09
IV Trim. 1978	262.900	-1.100	-0,42%	236.300	-8.200	-3,35%	26.500	7.000	35,90%	27,37%	-0,41	10,09%	2,70
IV Trim. 1979	265.500	2.600	0,99%	236.800	500	0,21%	28.700	2.200	8,30%	27,50%	0,13	10,82%	0,73
IV Trim. 1980	268.500	3.000	1,13%	230.000	-6.800	-2,87%	38.400	9.700	33,80%	27,29%	-0,21	14,32%	3,50
IV Trim. 1981	264.400	-4.100	-1,53%	223.500	-6.500	-2,83%	40.900	2.500	6,51%	26,57%	-0,72	15,45%	1,13
IV Trim. 1982	266.700	2.300	0,87%	220.800	-2.700	-1,21%	45.900	5.000	12,22%	26,60%	0,03	17,21%	1,76
IV Trim. 1983	272.100	5.400	2,02%	219.100	-1.700	-0,77%	53.100	7.200	15,69%	26,89%	0,29	19,51%	2,30
IV Trim. 1984	273.700	1.600	0,59%	204.900	-14.200	-6,48%	68.900	15.800	29,76%	26,79%	-0,10	25,15%	5,64
IV Trim. 1985	271.200	-2.500	-0,91%	193.900	-11.000	-5,37%	77.300	8.400	12,19%	26,27%	-0,52	28,51%	3,36
IV Trim. 1986	271.700	500	0,18%	201.700	7.800	4,02%	69.900	-7.400	-9,57%	26,06%	-0,21	25,75%	-2,76
IV Trim. 1987	310.200	38.500	14,17%	233.400	31.700	15,72%	76.800	6.900	9,87%	29,55%	3,49	24,75%	-1,00
IV Trim. 1988	317.200	7.000	2,26%	223.500	-9.900	-4,24%	93.800	17.000	22,14%	29,92%	0,37	29,56%	4,81
IV Trim. 1989	336.700	19.500	6,15%	243.600	20.100	8,99%	93.100	-700	-0,75%	31,44%	1,52	27,66%	-1,90
IV Trim. 1990	333.000	-3.700	-1,10%	241.300	-2.300	-0,94%	91.700	-1.400	-1,50%	30,90%	-0,54	27,55%	-0,11
IV Trim. 1991	347.300	14.300	4,29%	246.500	5.200	2,15%	100.800	9.100	9,92%	32,04%	1,14	29,03%	1,48
IV Trim. 1992	352.000	4.700	1,35%	249.200	2.700	1,10%	102.800	2.000	1,98%	32,30%	0,26	29,20%	0,17
IV Trim. 1993	360.900	8.900	2,53%	245.800	-3.400	-1,36%	115.000	12.200	11,87%	32,95%	0,65	31,88%	2,68
IV Trim. 1994	353.200	-7.700	-2,13%	230.700	-15.100	-6,14%	122.600	7.600	6,61%	32,63%	-0,32	34,69%	2,81
IV Trim. 1995	362.900	9.700	2,75%	244.200	13.500	5,85%	118.700	-3.900	-3,18%	33,92%	1,29	32,71%	-1,98
IV Trim. 1996	358.700	-4.200	-1,16%	249.500	5.300	2,17%	109.200	-9.500	-8,00%	33,64%	-0,28	30,44%	-2,27
IV Trim. 1997	364.300	5.600	1,56%	251.600	2.100	0,84%	112.700	3.500	3,21%	34,17%	0,53	30,95%	0,51
IV Trim. 1998	377.500	13.200	3,62%	265.800	14.200	5,64%	111.700	-1.000	-0,89%	35,38%	1,21	29,58%	-1,37
IV Trim. 1999	383.400	5.900	1,56%	290.900	25.100	9,44%	92.500	-19.200	-17,19%	35,92%	0,54	24,11%	-5,47
IV Trim. 2000	393.500	10.100	2,63%	306.000	15.100	5,19%	87.600	-4.900	-5,30%	36,83%	0,91	22,25%	-1,86
IV Trim. 2001	378.300	-15.200	-3,86%	315.700	9.700	3,17%	62.600	-25.000	-28,54%	35,35%	-1,48	16,56%	-5,69
IV Trim. 2002	400.200	21.900	5,79%	335.900	20.200	6,40%	64.200	1.600	2,56%	37,22%	1,87	16,05%	-0,51
IV Trim. 2003	416.900	16.700	4,17%	342.300	6.400	1,91%	74.600	10.400	16,20%	38,65%	1,43	17,89%	1,84
IV Trim. 2004	431.800	14.900	3,57%	360.000	17.700	5,17%	71.800	-2.800	-3,75%	39,88%	1,23	16,63%	-1,26
IV Trim. 2005	459.595	27.795	6,44%	401.651	41.651	11,57%	57.944	-13.856	-19,30%	42,30%	2,42	12,61%	-4,02
IV Trim. 2006	477.545	17.950	3,91%	422.745	21.095	5,25%	54.799	-3.145	-5,43%	43,71%	1,42	11,48%	-1,13
IV Trim. 2007	486.507	8.962	1,88%	437.400	14.654	3,47%	49.107	-5.692	-10,39%	44,23%	0,51	10,09%	-1,38
IV Trim. 2008	507.258	20.751	4,27%	432.068	-5.332	-1,22%	75.190	26.083	53,11%	46,08%	1,85	14,82%	4,73
IV Trim. 2009	507.107	-151	-0,03%	423.739	-8.329	-1,93%	83.368	8.178	10,88%	46,14%	0,06	16,44%	1,62
IV Trim. 2010	521.227	14.120	2,78%	429.909	6.170	1,46%	91.318	7.950	9,54%	47,52%	1,38	17,52%	1,08
IV Trim. 2011	521.962	735	0,14%	422.949	-6.960	-1,62%	99.013	7.695	8,43%	47,76%	0,24	18,97%	1,45
IV Trim. 2012	519.842	-2.120	-0,41%	402.103	-20.847	-4,93%	117.740	18.727	18,91%	47,92%	0,16	22,65%	3,68
IV Trim. 2013	524.313	4.471	0,86%	401.070	-1.033	-0,26%	123.243	5.503	4,67%	48,76%	0,84	23,51%	0,86
IV Trim. 2014	519.681	-4.632	-0,88%	401.299	229	0,06%	118.381	-4.861	-3,94%	48,72%	-0,04	22,78%	-0,73
IV Trim. 2015	518.887	-794	-0,15%	411.208	9.908	2,47%	107.679	-10.702	-9,04%	49,00%	0,28	20,75%	-2,03
IV Trim. 2016	517.178	-1.709	-0,33%	430.966	19.758	4,80%	86.212	-21.467	-19,94%	49,09%	0,09	16,67%	-4,08
IV Trim. 2017	509.434	-7.744	-1,50%	424.834	-6.132	-1,42%	84.600	-1.612	-1,87%	48,78%	-0,30	16,61%	-0,06
IV Trim. 2018	506.335	-3.099	-0,61%	440.867	16.034	3,77%	65.468	-19.132	-22,61%	48,69%	-0,09	12,93%	-3,68
IV Trim. 2019	518.153	11.817	2,33%	450.979	10.112	2,29%	67.173	1.705	2,60%	49,92%	1,23	12,96%	0,03
<b>IV Trim. 2020</b>	<b>509.682</b>	<b>-8.471</b>	<b>-1,63%</b>	<b>436.655</b>	<b>-14.325</b>	<b>-3,18%</b>	<b>73.028</b>	<b>5.854</b>	<b>8,71%</b>	<b>49,21%</b>	<b>-0,71</b>	<b>14,33%</b>	<b>1,36</b>

Nota: Entre 1976 y 1995 los datos corresponden a la serie revisada con Metodología 2002. Entre 1996 y 2001 a la serie con Metodología 2002 y base censal revisada con la Metodología 2005 Base 2001. Desde 2002 a 2013 a la serie con Metodología 2005 y base censal revisada con la Metodología 2005 Base 2011. Desde 2014 a la Metodología 2005 Base 2011.

FUENTE: D. G. de Presupuestos y Estadística de la Junta de Castilla y León con datos del INE, "Encuesta de Población Activa".

**TABLA 11. POBLACIÓN ACTIVA, OCUPADA Y EN PARO POR SEXO Y GRUPO DE EDAD. CUARTO TRIMESTRE DE 2020**

	Sexo	Grupo de edad	Cyl	España	Variación intertrimestral				Variación interanual			
					Absoluta		Relativa		Absoluta		Relativa	
					Cyl	España	Cyl	España	Cyl	España	Cyl	España
Activos	Hombre	Menor de 25 años	27.670	779.467	-7.498	-66.190	-21,32%	-7,83%	-6.566	-59.042	-19,18%	-7,04%
		De 16 a 19 años	4.743	127.806	-2.062	-35.653	-30,30%	-21,81%	-2.133	-26.743	-31,03%	-17,30%
		De 20 a 24 años	22.927	651.661	-5.436	-30.537	-19,17%	-4,48%	-4.433	-32.299	-16,20%	-4,72%
		De 25 o más años	567.589	11.418.710	1.742	52.766	0,31%	0,46%	-10.572	-57.487	-1,83%	-0,50%
		De 25 a 54 años	423.821	9.074.802	-5.509	36.348	-1,28%	0,40%	-10.686	-138.376	-2,46%	-1,50%
	De 55 y más años	143.768	2.343.908	7.251	16.418	5,31%	0,71%	113	80.889	0,08%	3,57%	
	Mujer	Menor de 25 años	25.751	646.628	-4.898	-46.383	-15,98%	-6,69%	-566	-31.431	-2,15%	-4,64%
		De 16 a 19 años	2.080	90.124	-2.749	-14.910	-56,92%	-14,20%	-1.947	-16.467	-48,34%	-15,45%
		De 20 a 24 años	23.671	556.504	-2.149	-31.473	-8,32%	-5,35%	1.380	-14.963	6,19%	-2,62%
		De 25 o más años	483.931	10.219.264	6.237	224.080	1,31%	2,24%	-7.904	53.217	-1,61%	0,52%
De 25 a 54 años		373.880	8.230.916	2.615	146.287	0,70%	1,81%	-7.893	-63.117	-2,07%	-0,76%	
De 55 y más años	110.051	1.988.348	3.622	77.793	3,40%	4,07%	-12	116.334	-0,01%	6,21%		
Ocupados	Hombre	Menor de 25 años	19.143	476.289	-5.293	-42.203	-21,66%	-8,14%	-6.462	-116.924	-25,24%	-19,71%
		De 16 a 19 años	2.622	59.095	-2.092	-20.543	-44,37%	-25,80%	-1.101	-30.423	-29,56%	-33,98%
		De 20 a 24 años	16.521	417.194	-3.201	-21.660	-16,23%	-4,94%	-5.362	-86.501	-24,50%	-17,17%
		De 25 o más años	520.816	9.993.514	9.171	57.801	1,79%	0,58%	-6.538	-221.898	-1,24%	-2,17%
		De 25 a 54 años	388.208	7.915.470	3.473	50.578	0,90%	0,64%	-8.778	-292.731	-2,21%	-3,57%
	De 55 y más años	132.609	2.078.044	5.698	7.223	4,49%	0,35%	2.241	70.833	1,72%	3,53%	
	Mujer	Menor de 25 años	17.199	377.463	-199	-20.325	-1,14%	-5,11%	-1.236	-83.174	-6,70%	-18,06%
		De 16 a 19 años	676	27.772	-866	-10.910	-56,17%	-28,20%	-1.198	-29.199	-63,92%	-51,25%
		De 20 a 24 años	16.523	349.691	667	-9.415	4,21%	-2,62%	-38	-53.975	-0,23%	-13,37%
		De 25 o más años	419.455	8.497.021	2.094	172.145	0,50%	2,07%	-13.089	-200.601	-3,03%	-2,31%
De 25 a 54 años		324.537	6.784.461	2.278	115.266	0,71%	1,73%	-9.735	-295.875	-2,91%	-4,18%	
De 55 y más años	94.919	1.712.560	-184	56.879	-0,19%	3,44%	-3.353	95.275	-3,41%	5,89%		
Parados	Hombre	Menor de 25 años	8.527	303.178	-2.205	-23.987	-20,55%	-7,33%	-104	57.881	-1,21%	23,60%
		De 16 a 19 años	2.120	68.711	30	-15.110	1,43%	-18,03%	-1.033	3.679	-32,75%	5,66%
		De 20 a 24 años	6.406	234.467	-2.235	-8.877	-25,86%	-3,65%	929	54.202	16,95%	30,07%
		De 25 o más años	46.773	1.425.196	-7.429	-5.035	-13,71%	-0,35%	-4.034	164.412	-7,94%	13,04%
		De 25 a 54 años	35.614	1.159.332	-8.981	-14.230	-20,14%	-1,21%	-1.907	154.355	-5,08%	15,36%
	De 55 y más años	11.159	265.864	1.553	9.195	16,16%	3,58%	-2.127	10.057	-16,01%	3,93%	
	Mujer	Menor de 25 años	8.552	269.165	-4.699	-26.059	-35,46%	-8,83%	670	51.744	8,49%	23,80%
		De 16 a 19 años	1.404	62.352	-1.883	-4.000	-57,28%	-6,03%	-749	12.732	-34,78%	25,66%
		De 20 a 24 años	7.148	206.814	-2.817	-22.058	-28,27%	-9,64%	1.418	39.012	24,75%	23,25%
		De 25 o más años	64.476	1.722.243	4.142	51.936	6,87%	3,11%	5.185	253.818	8,74%	17,29%
De 25 a 54 años		49.344	1.446.455	337	31.022	0,69%	2,19%	1.843	232.759	3,88%	19,18%	
De 55 y más años	15.132	275.788	3.806	20.914	33,60%	8,21%	3.342	21.059	28,35%	8,27%		

Nota: Las estimaciones inferiores a 5.000 están sujetas a fuertes variaciones, debidas al error de muestreo.

FUENTE: D. G. de Presupuestos y Estadística de la Junta de Castilla y León con datos del INE, "EPA Metodología 2005 Base 2011".

**TABLA 12. TASA DE ACTIVIDAD Y DE PARO POR SEXO Y GRUPO DE EDAD.  
 CUARTO TRIMESTRE DE 2020**

	Sexo	Grupo de edad	CyL	España	Variación intertrimestral absoluta		Variación interanual absoluta	
					CyL	España	CyL	España
Tasa de actividad	Hombre	Menor de 25 años	<b>29,00%</b>	<b>35,27%</b>	-7,96	-3,14	-7,23	-3,45
		De 16 a 19 años	<b>11,15%</b>	<b>12,82%</b>	-4,84	-3,63	-5,03	-2,96
		De 20 a 24 años	<b>43,37%</b>	<b>53,73%</b>	-10,55	-2,74	-9,24	-3,95
		De 25 o más años	<b>62,56%</b>	<b>66,94%</b>	0,21	0,27	-0,92	-0,55
		De 25 a 54 años	<b>91,92%</b>	<b>91,07%</b>	-0,83	0,60	-0,68	-0,65
	De 55 y más años	<b>32,22%</b>	<b>33,04%</b>	1,52	0,06	-0,32	0,52	
	Mujer	Menor de 25 años	<b>28,18%</b>	<b>30,90%</b>	-5,43	-2,32	-0,87	-2,10
		De 16 a 19 años	<b>5,13%</b>	<b>9,65%</b>	-6,81	-1,65	-4,89	-1,98
		De 20 a 24 años	<b>46,58%</b>	<b>48,02%</b>	-4,33	-2,83	2,36	-2,17
		De 25 o más años	<b>51,25%</b>	<b>55,92%</b>	0,67	1,18	-0,67	0,07
		De 25 a 54 años	<b>83,45%</b>	<b>82,72%</b>	0,88	1,66	-0,34	-0,06
De 55 y más años		<b>22,18%</b>	<b>23,89%</b>	0,67	0,83	-0,20	1,01	
Tasa de paro	Hombre	Menor de 25 años	<b>30,82%</b>	<b>38,90%</b>	0,30	0,21	5,61	9,64
		De 16 a 19 años	<b>44,71%</b>	<b>53,76%</b>	13,99	2,48	-1,15	11,68
		De 20 a 24 años	<b>27,94%</b>	<b>35,98%</b>	-2,52	0,31	7,92	9,62
		De 25 o más años	<b>8,24%</b>	<b>12,48%</b>	-1,34	-0,10	-0,55	1,50
		De 25 a 54 años	<b>8,40%</b>	<b>12,78%</b>	-1,98	-0,21	-0,23	1,87
	De 55 y más años	<b>7,76%</b>	<b>11,34%</b>	0,73	0,32	-1,49	0,04	
	Mujer	Menor de 25 años	<b>33,21%</b>	<b>41,63%</b>	-10,02	-0,97	3,26	9,56
		De 16 a 19 años	<b>67,50%</b>	<b>69,18%</b>	-0,56	6,01	14,03	22,63
		De 20 a 24 años	<b>30,20%</b>	<b>37,16%</b>	-8,40	-1,76	4,49	7,80
		De 25 o más años	<b>13,32%</b>	<b>16,85%</b>	0,69	0,14	1,27	2,41
		De 25 a 54 años	<b>13,20%</b>	<b>17,57%</b>	0,00	0,07	0,76	2,94
De 55 y más años		<b>13,75%</b>	<b>13,87%</b>	3,11	0,53	3,04	0,26	

FUENTE: D. G. de Presupuestos y Estadística de la Junta de Castilla y León con datos del INE, "EPA Metodología 2005 Base 2011".

**TABLA 13. POBLACIÓN ACTIVA POR SEXO Y NACIONALIDAD.  
CUARTO TRIMESTRE DE 2020**

	Sexo	Nacionalidad	Dato absoluto	Variación intertrimestral		Variación interanual	
				Absoluta	Relativa	Absoluta	Relativa
Castilla y León	Hombre	Española	549.676	-6.609	-1,19%	-13.844	-2,46%
		Extranjera	45.583	853	1,91%	-3.294	-6,74%
		Extranjera Unión Europea	22.995	1.431	6,63%	-300	-1,29%
		Extranjera no perteneciente a la Union Europea	22.588	-578	-2,49%	-2.994	-11,70%
		<b>Total</b>	<b>595.259</b>	<b>-5.756</b>	<b>-0,96%</b>	<b>-17.139</b>	<b>-2,80%</b>
	Mujer	Española	457.068	2.151	0,47%	-16.602	-3,51%
		Extranjera	52.614	-813	-1,52%	8.132	18,28%
		Extranjera Unión Europea	24.004	2.182	10,00%	3.308	15,98%
		Extranjera no perteneciente a la Union Europea	28.610	-2.995	-9,48%	4.824	20,28%
		<b>Total</b>	<b>509.682</b>	<b>1.338</b>	<b>0,26%</b>	<b>-8.471</b>	<b>-1,63%</b>
España	Hombre	Española	10.594.668	-12.994	-0,12%	-82.324	-0,77%
		Extranjera	1.603.509	-430	-0,03%	-34.205	-2,09%
		Extranjera Unión Europea	520.761	-35.066	-6,31%	-63.173	-10,82%
		Extranjera no perteneciente a la Union Europea	1.082.748	34.636	3,30%	28.968	2,75%
		<b>Total</b>	<b>12.198.177</b>	<b>-13.424</b>	<b>-0,11%</b>	<b>-116.529</b>	<b>-0,95%</b>
	Mujer	Española	9.291.725	136.535	1,49%	-104.143	-1,11%
		Extranjera	1.574.168	41.162	2,69%	125.930	8,70%
		Extranjera Unión Europea	509.831	-16.599	-3,15%	-44.146	-7,97%
		Extranjera no perteneciente a la Union Europea	1.064.337	57.761	5,74%	170.077	19,02%
		<b>Total</b>	<b>10.865.893</b>	<b>177.697</b>	<b>1,66%</b>	<b>21.787</b>	<b>0,20%</b>

FUENTE: D. G. de Presupuestos y Estadística de la Junta de Castilla y León con datos del INE, "EPA Metodología 2005 Base 2011".

**TABLA 14. POBLACIÓN OCUPADA POR SEXO Y NACIONALIDAD.  
CUARTO TRIMESTRE DE 2020**

	Sexo	Nacionalidad	Dato absoluto	Variación intertrimestral		Variación interanual	
				Absoluta	Relativa	Absoluta	Relativa
Castilla y León	Hombre	Española	503.769	4.022	0,80%	-9.674	-1,88%
		Extranjera	36.191	-144	-0,40%	-3.326	-8,42%
		Extranjera Unión Europea	19.721	625	3,27%	368	1,90%
		Extranjera no perteneciente a la Union Europea	16.470	-769	-4,46%	-3.695	-18,32%
		<b>Total</b>	<b>539.959</b>	<b>3.878</b>	<b>0,72%</b>	<b>-13.000</b>	<b>-2,35%</b>
	Mujer	Española	398.702	4.169	1,06%	-18.144	-4,35%
		Extranjera	37.953	-2.274	-5,65%	3.819	11,19%
		Extranjera Unión Europea	19.487	2.336	13,62%	2.583	15,28%
		Extranjera no perteneciente a la Union Europea	18.466	-4.609	-19,98%	1.237	7,18%
		<b>Total</b>	<b>436.655</b>	<b>1.895</b>	<b>0,44%</b>	<b>-14.325</b>	<b>-3,18%</b>
España	Hombre	Española	9.222.539	22.368	0,24%	-234.865	-2,48%
		Extranjera	1.247.263	-6.770	-0,54%	-103.957	-7,69%
		Extranjera Unión Europea	428.094	-30.510	-6,65%	-78.747	-15,54%
		Extranjera no perteneciente a la Union Europea	819.169	23.740	2,98%	-25.210	-2,99%
		<b>Total</b>	<b>10.469.802</b>	<b>15.597</b>	<b>0,15%</b>	<b>-338.822</b>	<b>-3,13%</b>
	Mujer	Española	7.788.651	144.153	1,89%	-251.573	-3,13%
		Extranjera	1.085.833	7.667	0,71%	-32.202	-2,88%
		Extranjera Unión Europea	377.174	-34.275	-8,33%	-79.821	-17,47%
		Extranjera no perteneciente a la Union Europea	708.660	41.942	6,29%	47.619	7,20%
		<b>Total</b>	<b>8.874.485</b>	<b>151.820</b>	<b>1,74%</b>	<b>-283.775</b>	<b>-3,10%</b>

FUENTE: D. G. de Presupuestos y Estadística de la Junta de Castilla y León con datos del INE, "EPA Metodología 2005 Base 2011".

**TABLA 15. POBLACIÓN EN PARO POR SEXO Y NACIONALIDAD.  
CUARTO TRIMESTRE DE 2020**

	Sexo	Nacionalidad	Dato absoluto	Variación intertrimestral		Variación interanual	
				Absoluta	Relativa	Absoluta	Relativa
Castilla y León	Hombre	Española	45.907	-10.631	-18,80%	-4.170	-8,33%
		Extranjera	9.392	997	11,88%	32	0,34%
		Extranjera Unión Europea	3.274	806	32,67%	-669	-16,96%
		Extranjera no perteneciente a la Union Europea	6.118	191	3,22%	701	12,94%
		<b>Total</b>	<b>55.299</b>	<b>-9.634</b>	<b>-14,84%</b>	<b>-4.138</b>	<b>-6,96%</b>
	Mujer	Española	58.367	-2.018	-3,34%	1.542	2,71%
		Extranjera	14.661	1.461	11,07%	4.312	41,67%
		Extranjera Unión Europea	4.517	-153	-3,29%	725	19,12%
		Extranjera no perteneciente a la Union Europea	10.144	1.615	18,93%	3.587	54,71%
		<b>Total</b>	<b>73.028</b>	<b>-557</b>	<b>-0,76%</b>	<b>5.854</b>	<b>8,71%</b>
España	Hombre	Española	1.372.129	-35.361	-2,51%	152.541	12,51%
		Extranjera	356.245	6.340	1,81%	69.752	24,35%
		Extranjera Unión Europea	92.667	-4.556	-4,69%	15.574	20,20%
		Extranjera no perteneciente a la Union Europea	263.579	10.896	4,31%	54.178	25,87%
		<b>Total</b>	<b>1.728.375</b>	<b>-29.021</b>	<b>-1,65%</b>	<b>222.293</b>	<b>14,76%</b>
	Mujer	Española	1.503.074	-7.618	-0,50%	147.430	10,88%
		Extranjera	488.334	33.495	7,36%	158.132	47,89%
		Extranjera Unión Europea	132.657	17.676	15,37%	35.674	36,78%
		Extranjera no perteneciente a la Union Europea	355.677	15.819	4,65%	122.458	52,51%
		<b>Total</b>	<b>1.991.408</b>	<b>25.877</b>	<b>1,32%</b>	<b>305.562</b>	<b>18,13%</b>

Nota: Las estimaciones del número de parados inferiores a 5.000 están sujetas a fuertes variaciones, debidas al error de muestreo.

FUENTE: D. G. de Presupuestos y Estadística de la Junta de Castilla y León con datos del INE, "EPA Metodología 2005 Base 2011".

**TABLA 16. TASAS DE ACTIVIDAD Y PARO POR SEXO Y NACIONALIDAD.  
CUARTO TRIMESTRE DE 2020**

	Sexo	Nacionalidad	Tasa de actividad	Tasa de paro	Variación absoluta intertrimestral		Variación absoluta interanual	
					Tasa de actividad	Tasa de paro	Tasa de actividad	Tasa de paro
Castilla y León	Hombre	Española	58,02%	8,35%	-0,63	-1,81	-1,42	-0,53
		Extranjera	82,28%	20,60%	0,07	1,84	-3,06	1,45
		Extranjera Unión Europea	81,42%	14,24%	3,80	2,79	0,26	-2,69
		Extranjera no perteneciente a la Union Europea	83,18%	27,09%	-3,84	1,50	-6,37	5,91
		<b>Total</b>	<b>59,36%</b>	<b>9,29%</b>	<b>-0,57</b>	<b>-1,51</b>	<b>-1,55</b>	<b>-0,42</b>
	Mujer	Española	47,48%	12,77%	0,22	-0,50	-1,21	0,77
		Extranjera	72,14%	27,87%	-0,89	3,16	3,85	4,60
		Extranjera Unión Europea	71,04%	18,82%	0,18	-2,58	0,20	0,50
		Extranjera no perteneciente a la Union Europea	73,09%	35,46%	-1,53	8,47	6,87	7,89
		<b>Total</b>	<b>49,21%</b>	<b>14,33%</b>	<b>0,13</b>	<b>-0,15</b>	<b>-0,71</b>	<b>1,36</b>
España	Hombre	Española	61,73%	12,95%	-0,12	-0,32	-0,67	1,53
		Extranjera	76,15%	22,22%	-0,23	0,40	-3,43	4,72
		Extranjera Unión Europea	77,79%	17,79%	4,67	0,30	2,58	4,59
		Extranjera no perteneciente a la Union Europea	75,38%	24,34%	-2,85	0,24	-6,83	4,47
		<b>Total</b>	<b>63,30%</b>	<b>14,17%</b>	<b>-0,13</b>	<b>-0,22</b>	<b>-0,93</b>	<b>1,94</b>
	Mujer	Española	51,72%	16,18%	0,75	-0,32	-0,54	1,75
		Extranjera	65,60%	31,02%	1,30	1,35	1,96	8,22
		Extranjera Unión Europea	68,29%	26,02%	5,14	4,18	3,06	8,51
		Extranjera no perteneciente a la Union Europea	64,38%	33,42%	-0,54	-0,35	1,69	7,34
		<b>Total</b>	<b>53,35%</b>	<b>18,33%</b>	<b>0,82</b>	<b>-0,06</b>	<b>-0,18</b>	<b>2,78</b>

Nota: La tasa de paro calculada a partir de estimaciones del número de parados inferiores a 5.000 están sujetas a fuertes variaciones, debidas al error de muestreo.

FUENTE: D. G. de Presupuestos y Estadística de la Junta de Castilla y León con datos del INE, "EPA Metodología 2005 Base 2011".



**TABLA 17. POBLACIÓN ACTIVA POR SEXO Y PROVINCIA.  
CUARTO TRIMESTRE DE 2020**

	Provincia	Dato absoluto	Variación intertrimestral		Variación interanual	
			Absoluta	Relativa	Absoluta	Relativa
Hombre	Ávila	41.982	-829	-1,94%	-5	-0,01%
	Burgos	91.359	-2.625	-2,79%	-2.161	-2,31%
	León	103.942	31	0,03%	-5.451	-4,98%
	Palencia	39.096	25	0,06%	340	0,88%
	Salamanca	77.933	-2.090	-2,61%	-4.724	-5,71%
	Segovia	42.663	-495	-1,15%	-1.642	-3,71%
	Soria	23.404	-1.355	-5,47%	-1.205	-4,90%
	Valladolid	132.918	779	0,59%	-2.904	-2,14%
	Zamora	41.962	803	1,95%	613	1,48%
	<b>Castilla y León</b>	<b>595.259</b>	<b>-5.756</b>	<b>-0,96%</b>	<b>-17.139</b>	<b>-2,80%</b>
	<b>España</b>	<b>12.198.177</b>	<b>-13.424</b>	<b>-0,11%</b>	<b>-116.529</b>	<b>-0,95%</b>
Mujer	Ávila	32.946	935	2,92%	1.331	4,21%
	Burgos	79.015	1.550	2,00%	460	0,59%
	León	87.941	-9.043	-9,32%	-10.097	-10,30%
	Palencia	33.960	2.231	7,03%	1.638	5,07%
	Salamanca	70.386	6.111	9,51%	2.673	3,95%
	Segovia	35.236	1.317	3,88%	-1.031	-2,84%
	Soria	19.684	-531	-2,63%	-337	-1,68%
	Valladolid	116.740	76	0,07%	-2.940	-2,46%
	Zamora	33.774	-1.308	-3,73%	-167	-0,49%
	<b>Castilla y León</b>	<b>509.682</b>	<b>1.338</b>	<b>0,26%</b>	<b>-8.471</b>	<b>-1,63%</b>
	<b>España</b>	<b>10.865.893</b>	<b>177.697</b>	<b>1,66%</b>	<b>21.787</b>	<b>0,20%</b>

FUENTE: D. G. de Presupuestos y Estadística de la Junta de Castilla y León con datos del INE, "EPA Metodología 2005 Base 2011".

**TABLA 18. POBLACIÓN OCUPADA POR SEXO Y PROVINCIA.  
CUARTO TRIMESTRE DE 2020**

	Provincia	Dato absoluto	Variación intertrimestral		Variación interanual	
			Absoluta	Relativa	Absoluta	Relativa
Hombre	Ávila	36.778	-981	-2,60%	1.221	3,43%
	Burgos	83.673	-1.179	-1,39%	-2.234	-2,60%
	León	93.410	1.741	1,90%	-3.199	-3,31%
	Palencia	35.924	731	2,08%	167	0,47%
	Salamanca	68.258	-2.258	-3,20%	-5.759	-7,78%
	Segovia	40.807	863	2,16%	1.060	2,67%
	Soria	21.813	-1.054	-4,61%	-1.503	-6,45%
	Valladolid	120.608	2.816	2,39%	-5.395	-4,28%
	Zamora	38.688	3.199	9,02%	2.643	7,33%
	<b>Castilla y León</b>	<b>539.959</b>	<b>3.878</b>	<b>0,72%</b>	<b>-13.000</b>	<b>-2,35%</b>
	<b>España</b>	<b>10.469.802</b>	<b>15.597</b>	<b>0,15%</b>	<b>-338.822</b>	<b>-3,13%</b>
Mujer	Ávila	26.116	597	2,34%	-1.941	-6,92%
	Burgos	70.692	4.119	6,19%	592	0,84%
	León	75.318	-3.476	-4,41%	-8.551	-10,20%
	Palencia	30.091	2.501	9,07%	1.414	4,93%
	Salamanca	56.705	1.009	1,81%	-62	-0,11%
	Segovia	30.693	465	1,54%	-1.178	-3,70%
	Soria	17.972	-74	-0,41%	-115	-0,64%
	Valladolid	100.709	-1.196	-1,17%	-4.843	-4,59%
	Zamora	28.360	-2.050	-6,74%	359	1,28%
	<b>Castilla y León</b>	<b>436.655</b>	<b>1.895</b>	<b>0,44%</b>	<b>-14.325</b>	<b>-3,18%</b>
	<b>España</b>	<b>8.874.485</b>	<b>151.820</b>	<b>1,74%</b>	<b>-283.775</b>	<b>-3,10%</b>

FUENTE: D. G. de Presupuestos y Estadística de la Junta de Castilla y León con datos del INE, "EPA Metodología 2005 Base 2011".

**TABLA 19. POBLACIÓN EN PARO POR SEXO Y PROVINCIA.  
CUARTO TRIMESTRE DE 2020**

	Provincia	Dato absoluto	Variación intertrimestral		Variación interanual	
			Absoluta	Relativa	Absoluta	Relativa
Hombre	Ávila	5.204	152	3,00%	-1.225	-19,06%
	Burgos	7.687	-1.446	-15,83%	74	0,97%
	León	10.532	-1.709	-13,96%	-2.252	-17,61%
	Palencia	3.172	-706	-18,21%	173	5,77%
	Salamanca	9.674	168	1,77%	1.036	11,99%
	Segovia	1.856	-1.358	-42,25%	-2.702	-59,29%
	Soria	1.591	-302	-15,95%	298	23,03%
	Valladolid	12.310	-2.036	-14,19%	2.491	25,37%
	Zamora	3.274	-2.396	-42,26%	-2.030	-38,27%
	<b>Castilla y León</b>	<b>55.299</b>	<b>-9.634</b>	<b>-14,84%</b>	<b>-4.138</b>	<b>-6,96%</b>
<b>España</b>	<b>1.728.375</b>	<b>-29.021</b>	<b>-1,65%</b>	<b>222.293</b>	<b>14,76%</b>	
Mujer	Ávila	6.831	338	5,21%	3.272	91,96%
	Burgos	8.323	-2.569	-23,58%	-133	-1,57%
	León	12.623	-5.567	-30,60%	-1.546	-10,91%
	Palencia	3.869	-270	-6,52%	224	6,14%
	Salamanca	13.681	5.102	59,48%	2.735	24,98%
	Segovia	4.543	852	23,09%	148	3,36%
	Soria	1.713	-457	-21,08%	-222	-11,47%
	Valladolid	16.031	1.272	8,62%	1.903	13,47%
	Zamora	5.415	741	15,86%	-527	-8,86%
	<b>Castilla y León</b>	<b>73.028</b>	<b>-557</b>	<b>-0,76%</b>	<b>5.854</b>	<b>8,71%</b>
<b>España</b>	<b>1.991.408</b>	<b>25.877</b>	<b>1,32%</b>	<b>305.562</b>	<b>18,13%</b>	

Nota: Las estimaciones del número de parados inferiores a 5.000 están sujetas a fuertes variaciones, debidas al error de muestreo.

FUENTE: D. G. de Presupuestos y Estadística de la Junta de Castilla y León con datos del INE, "EPA Metodología 2005 Base 2011".

**TABLA 20. TASAS DE ACTIVIDAD Y PARO POR SEXO Y PROVINCIA.  
 CUARTO TRIMESTRE DE 2020**

	Provincia	Tasa de actividad	Tasa de paro	Variación absoluta intertrimestral		Variación absoluta interanual	
				Tasa de actividad	Tasa de paro	Tasa de actividad	Tasa de paro
Hombre	Ávila	61,73%	12,40%	-1,49	0,59	-0,11	-2,92
	Burgos	60,99%	8,41%	-1,76	-1,30	-1,48	0,27
	León	54,27%	10,13%	0,08	-1,65	-2,46	-1,55
	Palencia	59,21%	8,11%	0,13	-1,81	0,88	0,38
	Salamanca	57,39%	12,41%	-1,49	0,53	-3,12	1,96
	Segovia	65,36%	4,35%	-0,84	-3,10	-2,84	-5,94
	Soria	60,75%	6,80%	-3,60	-0,85	-3,02	1,54
	Valladolid	62,24%	9,26%	0,36	-1,60	-1,38	2,03
	Zamora	56,53%	7,80%	1,15	-5,97	1,25	-5,02
	<b>Castilla y León</b>	<b>59,36%</b>	<b>9,29%</b>	<b>-0,57</b>	<b>-1,51</b>	<b>-1,55</b>	<b>-0,42</b>
<b>España</b>	<b>63,30%</b>	<b>14,17%</b>	<b>-0,13</b>	<b>-0,22</b>	<b>-0,93</b>	<b>1,94</b>	
Mujer	Ávila	49,40%	20,73%	1,21	0,45	1,98	9,48
	Burgos	53,00%	10,53%	1,06	-3,53	0,34	-0,23
	León	43,11%	14,35%	-4,40	-4,40	-4,71	-0,10
	Palencia	50,04%	11,39%	3,33	-1,65	2,62	0,12
	Salamanca	48,55%	19,44%	4,25	6,09	2,06	3,27
	Segovia	54,49%	12,89%	1,96	2,01	-1,85	0,77
	Soria	52,87%	8,70%	-1,43	-2,03	-0,74	-0,96
	Valladolid	51,57%	13,73%	0,02	1,08	-1,36	1,93
	Zamora	45,15%	16,03%	-1,68	2,71	0,21	-1,47
	<b>Castilla y León</b>	<b>49,21%</b>	<b>14,33%</b>	<b>0,13</b>	<b>-0,15</b>	<b>-0,71</b>	<b>1,36</b>
<b>España</b>	<b>53,35%</b>	<b>18,33%</b>	<b>0,82</b>	<b>-0,06</b>	<b>-0,18</b>	<b>2,78</b>	

Nota: La tasa de paro calculada a partir de estimaciones del número de parados inferiores a 5.000 están sujetas a fuertes variaciones, debidas al error de muestreo.  
 FUENTE: D. G. de Presupuestos y Estadística de la Junta de Castilla y León con datos del INE, "EPA Metodología 2005 Base 2011".

**TABLA 21. POBLACIÓN OCUPADA POR SEXO Y TIPO DE JORNADA LABORAL.  
CUARTO TRIMESTRE DE 2020**

Sexo	Tipo de jornada laboral	CyL	España	Variación intertrimestral				Variación interanual			
				Absoluta		Relativa		Absoluta		Relativa	
				CyL	España	CyL	España	CyL	España	CyL	España
Hombre	A tiempo completo	508.425	9.752.383	1.730	11.099	0,34%	0,11%	-11.720	-294.287	-2,25%	-2,93%
	A tiempo parcial	31.535	717.420	2.147	4.498	7,31%	0,63%	-1.280	-44.535	-3,90%	-5,84%
	<b>Total</b>	<b>539.959</b>	<b>10.469.802</b>	<b>3.878</b>	<b>15.597</b>	<b>0,72%</b>	<b>0,15%</b>	<b>-13.000</b>	<b>-338.822</b>	<b>-2,35%</b>	<b>-3,13%</b>
Mujer	A tiempo completo	323.382	6.792.779	2.619	11.941	0,82%	0,18%	-10.951	-182.603	-3,28%	-2,62%
	A tiempo parcial	113.272	2.081.705	-724	139.879	-0,63%	7,20%	-3.374	-101.171	-2,89%	-4,63%
	<b>Total</b>	<b>436.655</b>	<b>8.874.485</b>	<b>1.895</b>	<b>151.820</b>	<b>0,44%</b>	<b>1,74%</b>	<b>-14.325</b>	<b>-283.775</b>	<b>-3,18%</b>	<b>-3,10%</b>
Total	A tiempo completo	831.807	16.545.162	4.349	23.040	0,53%	0,14%	-22.671	-476.891	-2,65%	-2,80%
	A tiempo parcial	144.807	2.799.125	1.424	144.377	0,99%	5,44%	-4.654	-145.706	-3,11%	-4,95%
	<b>Total</b>	<b>976.614</b>	<b>19.344.287</b>	<b>5.773</b>	<b>167.418</b>	<b>0,59%</b>	<b>0,87%</b>	<b>-27.325</b>	<b>-622.597</b>	<b>-2,72%</b>	<b>-3,12%</b>

FUENTE: D. G. de Presupuestos y Estadística de la Junta de Castilla y León con datos del INE, "EPA Metodología 2005 Base 2011".

**TABLA 22. POBLACIÓN OCUPADA ASALARIADA POR SEXO Y TIPO DE CONTRATO.  
CUARTO TRIMESTRE DE 2020**

Sexo	Tipo de contrato	CyL	España	Variación intertrimestral				Variación interanual			
				Absoluta		Relativa		Absoluta		Relativa	
				CyL	España	CyL	España	CyL	España	CyL	España
Hombre	De duración indefinida	338.378	6.500.783	5.583	-24.397	1,68%	-0,37%	8.722	-75.787	2,65%	-1,15%
	Temporal	81.625	1.918.979	-381	-14.278	-0,47%	-0,74%	-17.444	-266.076	-17,61%	-12,18%
	<b>Total</b>	<b>420.003</b>	<b>8.419.762</b>	<b>5.201</b>	<b>-38.675</b>	<b>1,25%</b>	<b>-0,46%</b>	<b>-8.721</b>	<b>-341.863</b>	<b>-2,03%</b>	<b>-3,90%</b>
Mujer	De duración indefinida	279.487	5.740.008	6.264	50.699	2,29%	0,89%	-3.584	-131.710	-1,27%	-2,24%
	Temporal	98.404	2.081.750	-1.876	121.448	-1,87%	6,20%	-12.108	-131.046	-10,96%	-5,92%
	<b>Total</b>	<b>377.891</b>	<b>7.821.758</b>	<b>4.388</b>	<b>172.147</b>	<b>1,17%</b>	<b>2,25%</b>	<b>-15.692</b>	<b>-262.755</b>	<b>-3,99%</b>	<b>-3,25%</b>
Total	De duración indefinida	617.865	12.240.792	11.847	26.302	1,95%	0,22%	5.138	-207.497	0,84%	-1,67%
	Temporal	180.029	4.000.728	-2.258	107.170	-1,24%	2,75%	-29.551	-397.122	-14,10%	-9,03%
	<b>Total</b>	<b>797.894</b>	<b>16.241.520</b>	<b>9.589</b>	<b>133.471</b>	<b>1,22%</b>	<b>0,83%</b>	<b>-24.413</b>	<b>-604.619</b>	<b>-2,97%</b>	<b>-3,59%</b>

FUENTE: D. G. de Presupuestos y Estadística de la Junta de Castilla y León con datos del INE, "EPA Metodología 2005 Base 2011".

**TABLA 23. POBLACIÓN EN PARO POR SEXO Y TIEMPO DE BÚSQUEDA DE EMPLEO.  
CUARTO TRIMESTRE DE 2020**

Sexo	Tiempo de búsqueda de empleo	CyL	España	Variación intertrimestral				Variación interanual			
				Absoluta		Relativa		Absoluta		Relativa	
				CyL	España	CyL	España	CyL	España	CyL	España
Hombre	Menos de 6 meses	19.058	577.610	-679	-116.865	-3,44%	-16,83%	-3.229	27.049	-14,49%	4,91%
	De 6 meses a menos de 1 año	10.786	352.617	437	64.478	4,22%	22,38%	5.306	166.411	96,83%	89,37%
	De 1 año a menos de 2 años	6.894	269.490	-2.138	42.670	-23,67%	18,81%	-1.138	79.939	-14,16%	42,17%
	2 años o más	17.246	388.301	-1.277	14.597	-6,89%	3,91%	-1.576	-38.766	-8,37%	-9,08%
	Ya ha encontrado empleo	1.316	140.356	-5.977	-33.901	-81,96%	-19,45%	-3.501	-12.341	-72,69%	-8,08%
	<b>Total</b>	<b>55.299</b>	<b>1.728.375</b>	<b>-9.634</b>	<b>-29.021</b>	<b>-14,84%</b>	<b>-1,65%</b>	<b>-4.138</b>	<b>222.293</b>	<b>-6,96%</b>	<b>14,76%</b>
Mujer	Menos de 6 meses	23.192	648.683	-839	-53.704	-3,49%	-7,65%	-4	93.686	-0,02%	16,88%
	De 6 meses a menos de 1 año	15.343	361.657	2.185	9.476	16,60%	2,69%	8.802	155.750	134,56%	75,64%
	De 1 año a menos de 2 años	12.104	366.070	-44	84.582	-0,36%	30,05%	1.845	122.572	17,99%	50,34%
	2 años o más	20.263	497.128	3.931	42.639	24,07%	9,38%	-1.045	-29.772	-4,90%	-5,65%
	Ya ha encontrado empleo	2.126	117.871	-5.790	-57.116	-73,15%	-32,64%	-3.745	-36.674	-63,79%	-23,73%
	<b>Total</b>	<b>73.028</b>	<b>1.991.408</b>	<b>-557</b>	<b>25.877</b>	<b>-0,76%</b>	<b>1,32%</b>	<b>5.854</b>	<b>305.562</b>	<b>8,71%</b>	<b>18,13%</b>
Total	Menos de 6 meses	42.250	1.226.293	-1.518	-170.569	-3,47%	-12,21%	-3.233	120.735	-7,11%	10,92%
	De 6 meses a menos de 1 año	26.129	714.273	2.622	73.954	11,15%	11,55%	14.108	322.161	117,36%	82,16%
	De 1 año a menos de 2 años	18.998	635.560	-2.182	127.252	-10,30%	25,03%	708	202.511	3,87%	46,76%
	2 años o más	37.509	885.429	2.655	57.235	7,62%	6,91%	-2.621	-68.538	-6,53%	-7,18%
	Ya ha encontrado empleo	3.441	258.227	-11.768	-91.016	-77,37%	-26,06%	-7.246	-49.015	-67,80%	-15,95%
	<b>Total</b>	<b>128.327</b>	<b>3.719.783</b>	<b>-10.191</b>	<b>-3.144</b>	<b>-7,36%</b>	<b>-0,08%</b>	<b>1.716</b>	<b>527.855</b>	<b>1,36%</b>	<b>16,54%</b>

Nota: Las estimaciones del número de parados inferiores a 5.000 están sujetas a fuertes variaciones, debidas al error de muestreo.

FUENTE: D. G. de Presupuestos y Estadística de la Junta de Castilla y León con datos del INE, "EPA Metodología 2005 Base 2011".





**TABLA 24. POBLACIÓN INACTIVA POR SEXO Y GRUPO DE EDAD.  
CUARTO TRIMESTRE DE 2020**

Sexo	Grupo de edad	CyL	España	Variación intertrimestral				Variación interanual			
				Absoluta		Relativa		Absoluta		Relativa	
				CyL	España	CyL	España	CyL	España	CyL	España
Hombre	Menor de 25 años	67.749	1.430.639	7.757	74.260	12,93%	5,47%	7.476	103.747	12,40%	7,82%
	De 16 a 19 años	37.809	869.355	2.062	38.998	5,77%	4,70%	2.183	44.423	6,13%	5,38%
	De 20 a 24 años	29.940	561.284	5.695	35.263	23,49%	6,70%	5.293	59.325	21,48%	11,82%
	De 25 o más años	339.737	5.640.336	-2.057	-41.718	-0,60%	-0,73%	7.103	111.688	2,14%	2,02%
	De 25 a 54 años	37.272	890.013	3.715	-61.934	11,07%	-6,51%	2.539	57.999	7,31%	6,97%
	De 55 y más años	302.465	4.750.323	-5.772	20.217	-1,87%	0,43%	4.564	53.690	1,53%	1,14%
	<b>Total</b>	<b>407.486</b>	<b>7.070.975</b>	<b>5.699</b>	<b>32.542</b>	<b>1,42%</b>	<b>0,46%</b>	<b>14.579</b>	<b>215.435</b>	<b>3,71%</b>	<b>3,14%</b>
Mujer	Menor de 25 años	65.615	1.445.960	5.093	53.013	8,42%	3,81%	1.354	69.216	2,11%	5,03%
	De 16 a 19 años	38.464	843.551	2.844	18.906	7,98%	2,29%	2.323	33.878	6,43%	4,18%
	De 20 a 24 años	27.151	602.409	2.249	34.106	9,03%	6,00%	-968	35.337	-3,44%	6,23%
	De 25 o más años	460.377	8.054.470	-6.491	-210.148	-1,39%	-2,54%	4.785	18.343	1,05%	0,23%
	De 25 a 54 años	74.164	1.719.870	-4.205	-169.147	-5,37%	-8,95%	302	-5.531	0,41%	-0,32%
	De 55 y más años	386.213	6.334.600	-2.286	-41.001	-0,59%	-0,64%	4.483	23.874	1,17%	0,38%
	<b>Total</b>	<b>525.992</b>	<b>9.500.430</b>	<b>-1.398</b>	<b>-157.135</b>	<b>-0,27%</b>	<b>-1,63%</b>	<b>6.139</b>	<b>87.559</b>	<b>1,18%</b>	<b>0,93%</b>
Total	Menor de 25 años	133.364	2.876.599	12.850	127.273	10,66%	4,63%	8.831	172.963	7,09%	6,40%
	De 16 a 19 años	76.273	1.712.906	4.905	57.904	6,87%	3,50%	4.506	78.301	6,28%	4,79%
	De 20 a 24 años	57.091	1.163.692	7.944	69.369	16,16%	6,34%	4.325	94.662	8,20%	8,85%
	De 25 o más años	800.114	13.694.806	-8.549	-251.865	-1,06%	-1,81%	11.888	130.031	1,51%	0,96%
	De 25 a 54 años	111.436	2.609.883	-490	-231.081	-0,44%	-8,13%	2.840	52.468	2,62%	2,05%
	De 55 y más años	688.678	11.084.923	-8.058	-20.784	-1,16%	-0,19%	9.047	77.563	1,33%	0,70%
	<b>Total</b>	<b>933.478</b>	<b>16.571.405</b>	<b>4.301</b>	<b>-124.592</b>	<b>0,46%</b>	<b>-0,75%</b>	<b>20.718</b>	<b>302.994</b>	<b>2,27%</b>	<b>1,86%</b>

FUENTE: D. G. de Presupuestos y Estadística de la Junta de Castilla y León con datos del INE, "EPA Metodología 2005 Base 2011".

**TABLA 25. POBLACIÓN INACTIVA POR SEXO Y SITUACIÓN DE INACTIVIDAD  
CUARTO TRIMESTRE DE 2020**

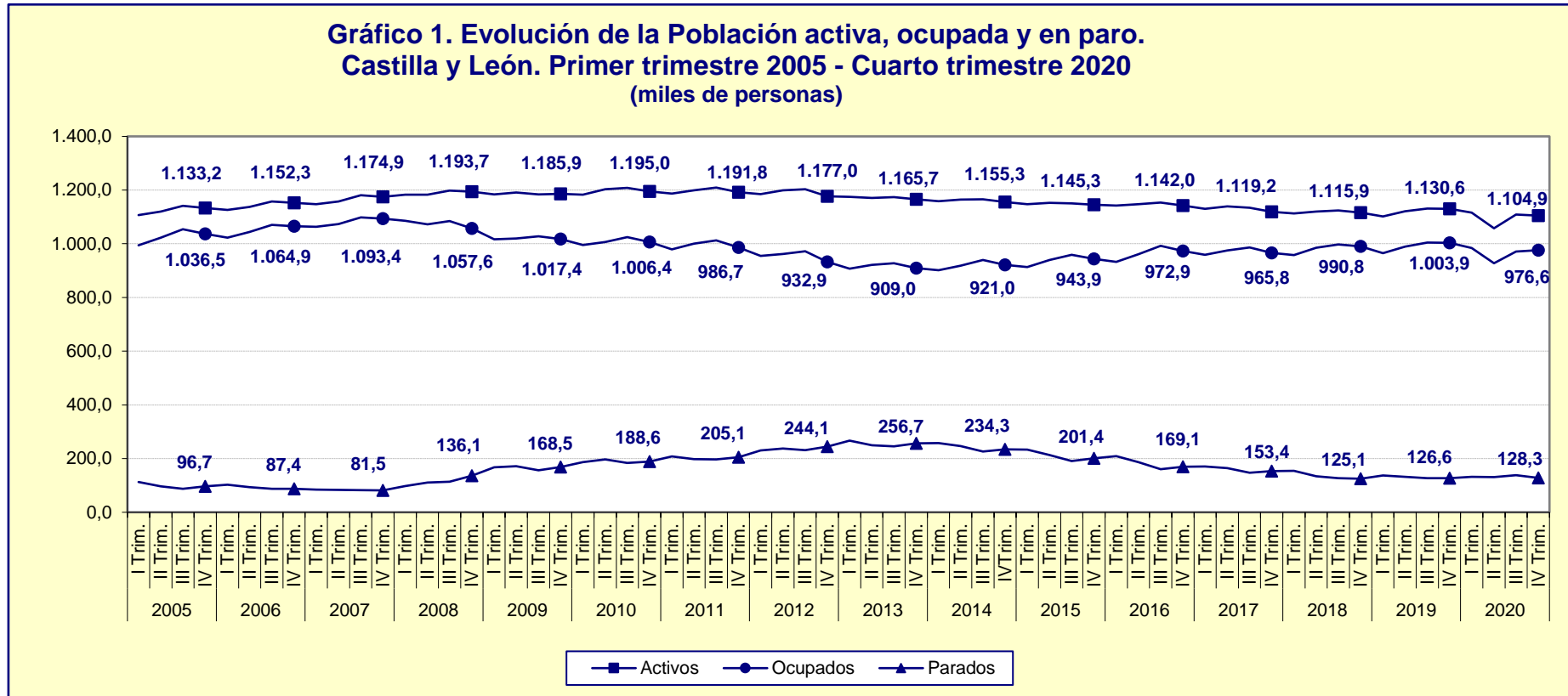
Sexo	Situación de inactividad	CyL	España	Variación intertrimestral				Variación interanual			
				Absoluta		Relativa		Absoluta		Relativa	
				CyL	España	CyL	España	CyL	España	CyL	España
Hombre	Estudiante	67.040	1.471.192	8.236	121.731	14,01%	9,02%	2.929	83.613	4,57%	6,03%
	Jubilado	267.922	4.005.406	-1.297	-10.861	-0,48%	-0,27%	873	-24.440	0,33%	-0,61%
	Labores del hogar	21.127	492.861	181	-17.740	0,86%	-3,47%	7.253	105.677	52,28%	27,29%
	Incapacitado permanente	32.918	631.057	2.184	5.129	7,11%	0,82%	2.766	18.905	9,17%	3,09%
	Perceptor de pensión distinta de la de jubilación	6.008	181.785	-3.484	1.391	-36,71%	0,77%	50	4.173	0,83%	2,35%
	Otra situación <sup>(1)</sup>	12.471	288.676	-120	-67.108	-0,95%	-18,86%	708	27.508	6,02%	10,53%
	<b>Total</b>	<b>407.486</b>	<b>7.070.975</b>	<b>5.699</b>	<b>32.542</b>	<b>1,42%</b>	<b>0,46%</b>	<b>14.579</b>	<b>215.435</b>	<b>3,71%</b>	<b>3,14%</b>
Mujer	Estudiante	70.368	1.539.285	8.278	109.726	13,33%	7,68%	1.706	27.500	2,48%	1,82%
	Jubilado	133.453	2.495.122	3.576	18.079	2,75%	0,73%	8.413	54.568	6,73%	2,24%
	Labores del hogar	192.695	3.211.724	-8.165	-188.446	-4,07%	-5,54%	-2.057	-1.725	-1,06%	-0,05%
	Incapacitado permanente	37.162	620.582	3.274	-30.116	9,66%	-4,63%	4.153	-20.961	12,58%	-3,27%
	Perceptor de pensión distinta de la de jubilación	89.045	1.454.374	-2.708	-19.738	-2,95%	-1,34%	-3.749	2.073	-4,04%	0,14%
	Otra situación <sup>(1)</sup>	3.269	179.343	-5.653	-46.640	-63,36%	-20,64%	-2.326	26.104	-41,58%	17,03%
	<b>Total</b>	<b>525.992</b>	<b>9.500.430</b>	<b>-1.398</b>	<b>-157.135</b>	<b>-0,27%</b>	<b>-1,63%</b>	<b>6.139</b>	<b>87.559</b>	<b>1,18%</b>	<b>0,93%</b>
Total	Estudiante	137.408	3.010.477	16.514	231.457	13,66%	8,33%	4.635	111.113	3,49%	3,83%
	Jubilado	401.375	6.500.527	2.279	7.218	0,57%	0,11%	9.286	30.128	2,37%	0,47%
	Labores del hogar	213.822	3.704.585	-7.984	-206.185	-3,60%	-5,27%	5.196	103.952	2,49%	2,89%
	Incapacitado permanente	70.080	1.251.639	5.458	-24.987	8,45%	-1,96%	6.919	-2.057	10,96%	-0,16%
	Perceptor de pensión distinta de la de jubilación	95.053	1.636.159	-6.193	-18.347	-6,12%	-1,11%	-3.700	6.246	-3,75%	0,38%
	Otra situación <sup>(1)</sup>	15.740	468.018	-5.773	-113.748	-26,83%	-19,55%	-1.618	53.612	-9,32%	12,94%
	<b>Total</b>	<b>933.478</b>	<b>16.571.405</b>	<b>4.301</b>	<b>-124.592</b>	<b>0,46%</b>	<b>-0,75%</b>	<b>20.718</b>	<b>302.994</b>	<b>2,27%</b>	<b>1,86%</b>

Nota: <sup>(1)</sup> La categoría 'Otra situación' incluye a los inactivos que no mencionan ninguna situación de inactividad y declaran estar buscando empleo o trabajar.

FUENTE: D. G. de Presupuestos y Estadística de la Junta de Castilla y León con datos del INE, "EPA Metodología 2005 Base 2011".

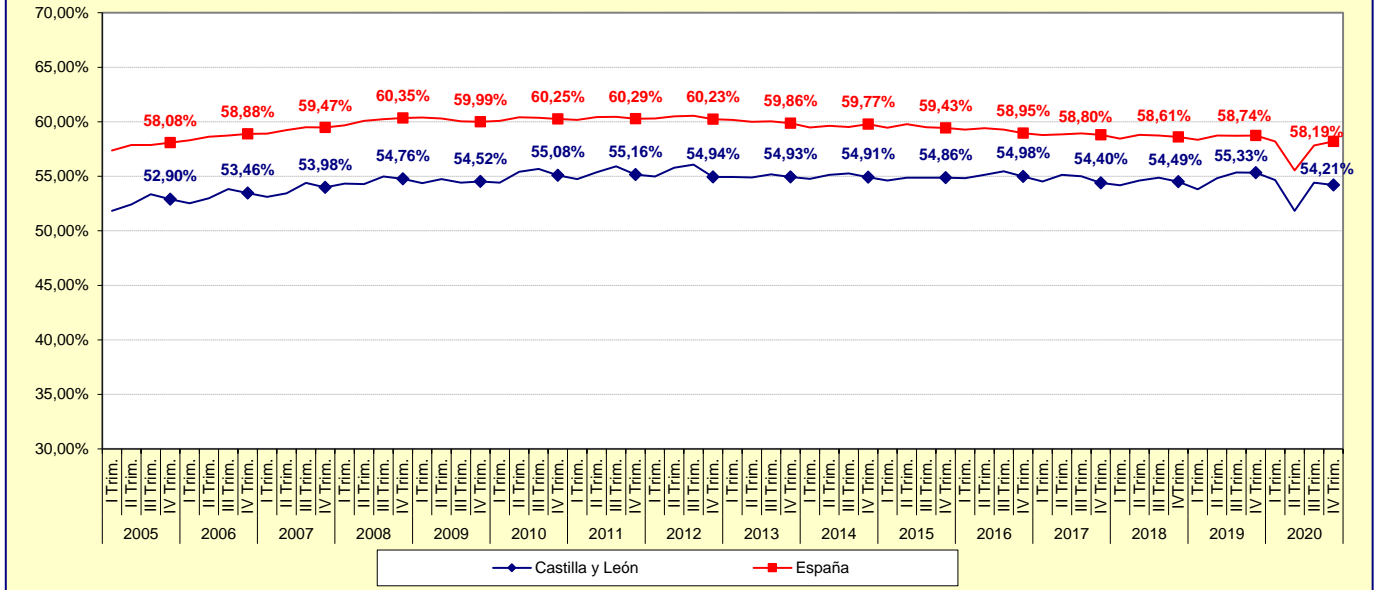


**Gráfico 1. Evolución de la Población activa, ocupada y en paro. Castilla y León. Primer trimestre 2005 - Cuarto trimestre 2020 (miles de personas)**



FUENTE: D. G. de Presupuestos y Estadística de la Junta de Castilla y León con datos del INE, "EPA Metodología 2005 Base 2011".

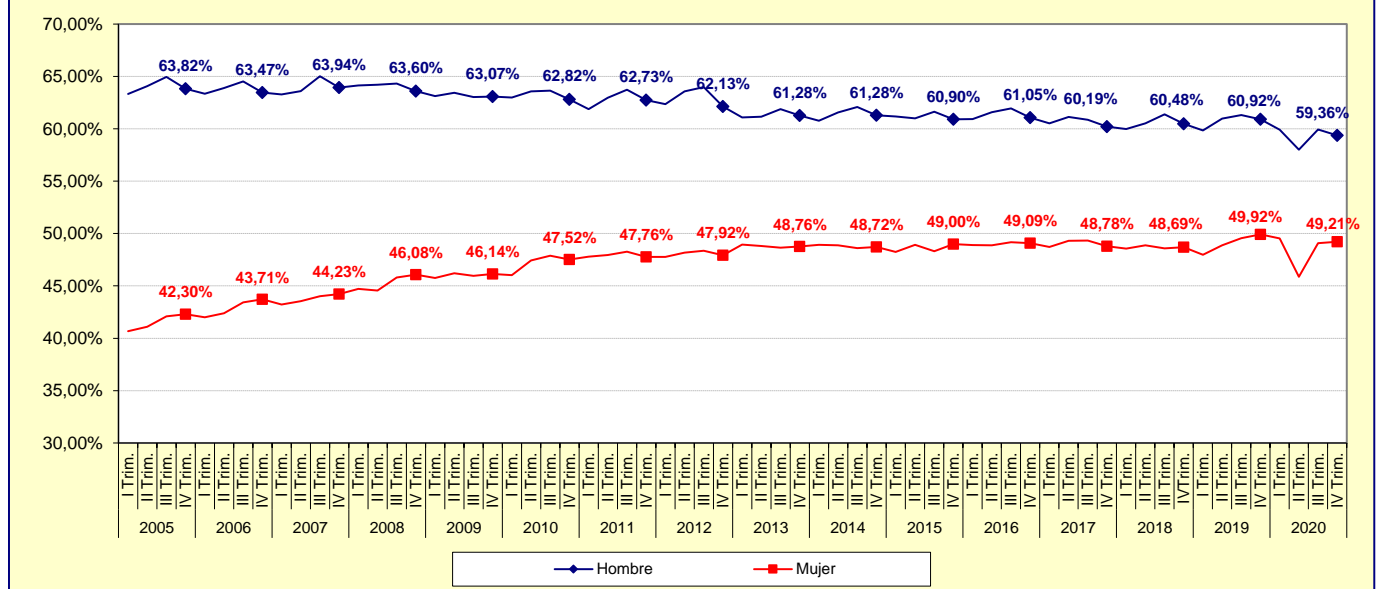
**Gráfico 2. Evolución de la Tasa de actividad. Castilla y León y España. Primer trimestre 2005 - Cuarto trimestre 2020**



Nota: Entre 1977 y 1995 los datos corresponden a la serie revisada con Metodología 2002. Entre 1996 y 2001 a la serie con Metodología 2002 y base censal revisada con la Metodología 2005 Base 2001. Desde 2002 a 2013 a la serie con Metodología 2005 y base censal revisada con la Metodología 2005 Base 2011. Desde 2014 a la Metodología 2005 Base 2011.

FUENTE: D. G. de Presupuestos y Estadística de la Junta de Castilla y León con datos del INE, "EPA Metodología 2005 Base 2011".

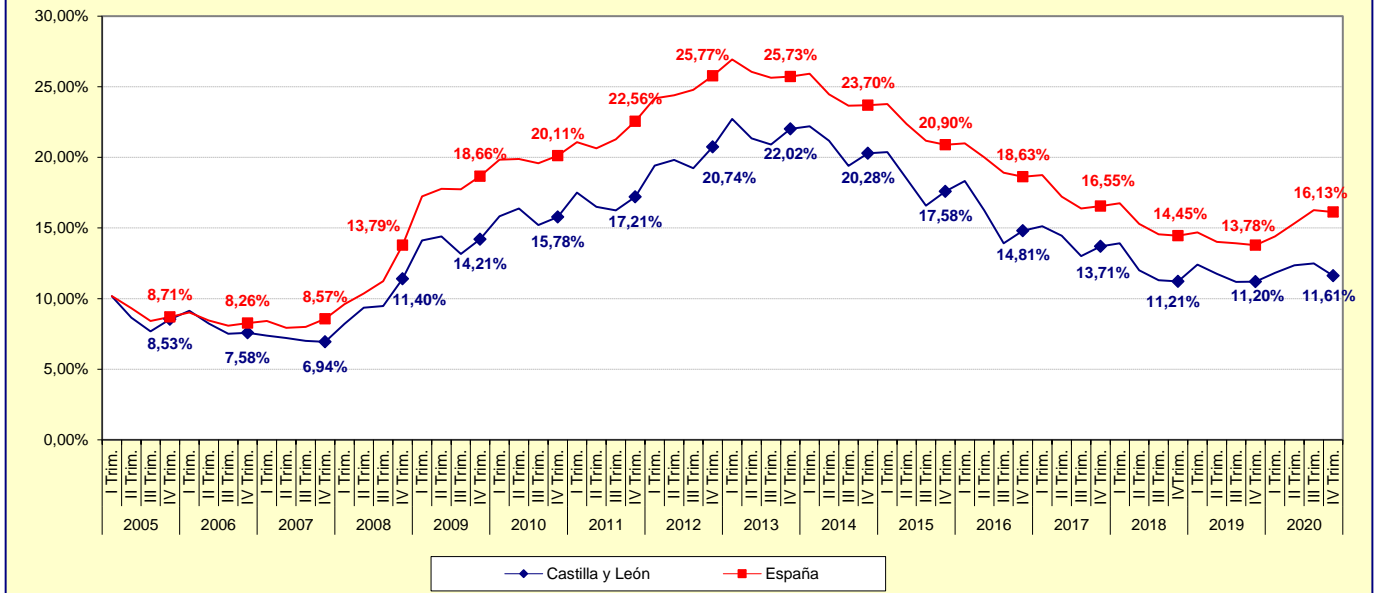
**Gráfico 3. Evolución de la Tasa de actividad por Sexo. Castilla y León. Primer trimestre 2005 - Cuarto trimestre 2020**



Nota: Entre 1977 y 1995 los datos corresponden a la serie revisada con Metodología 2002. Entre 1996 y 2001 a la serie con Metodología 2002 y base censal revisada con la Metodología 2005 Base 2001. Desde 2002 a 2013 a la serie con Metodología 2005 y base censal revisada con la Metodología 2005 Base 2011. Desde 2014 a la Metodología 2005 Base 2011.

FUENTE: D. G. de Presupuestos y Estadística de la Junta de Castilla y León con datos del INE, "EPA Metodología 2005 Base 2011".

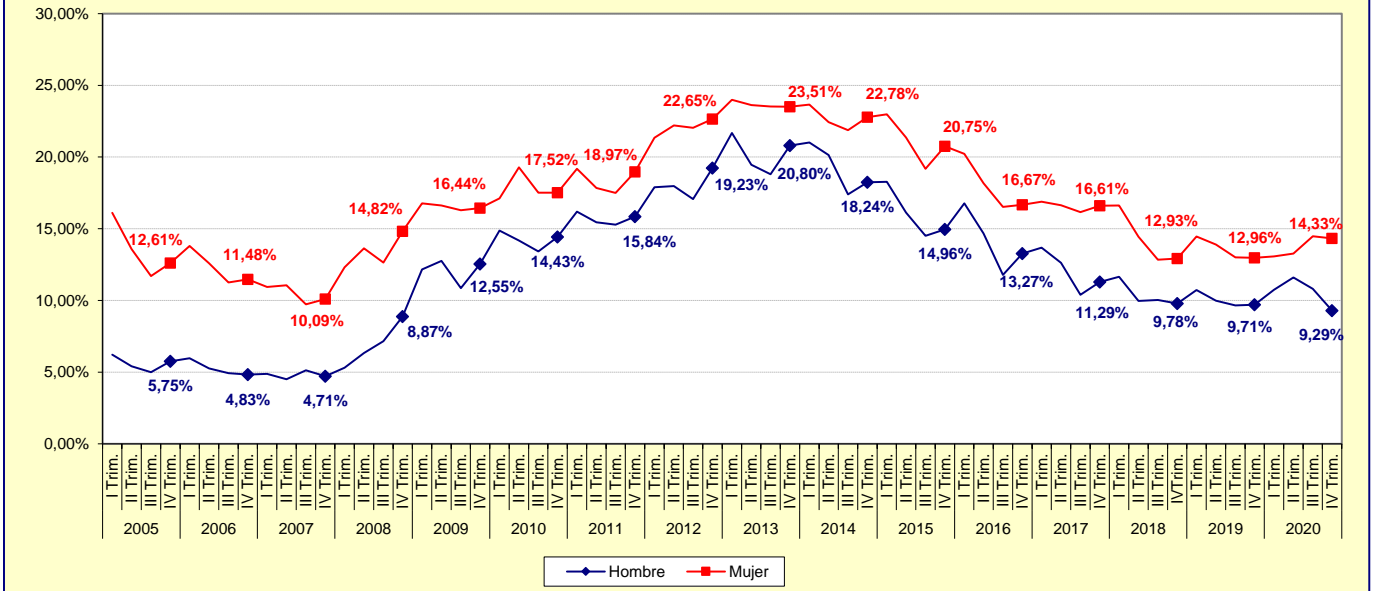
**Gráfico 4. Evolución de la Tasa de paro. Castilla y León y España. Primer trimestre 2005 - Cuarto trimestre 2020**



Nota: Entre 1977 y 1995 los datos corresponden a la serie revisada con Metodología 2002. Entre 1996 y 2001 a la serie con Metodología 2002 y base censal revisada con la Metodología 2005 Base 2001. Desde 2002 a 2013 a la serie con Metodología 2005 y base censal revisada con la Metodología 2005 Base 2011. Desde 2014 a la Metodología 2005 Base 2011.

FUENTE: D. G. de Presupuestos y Estadística de la Junta de Castilla y León con datos del INE, "EPA Metodología 2005 Base 2011".

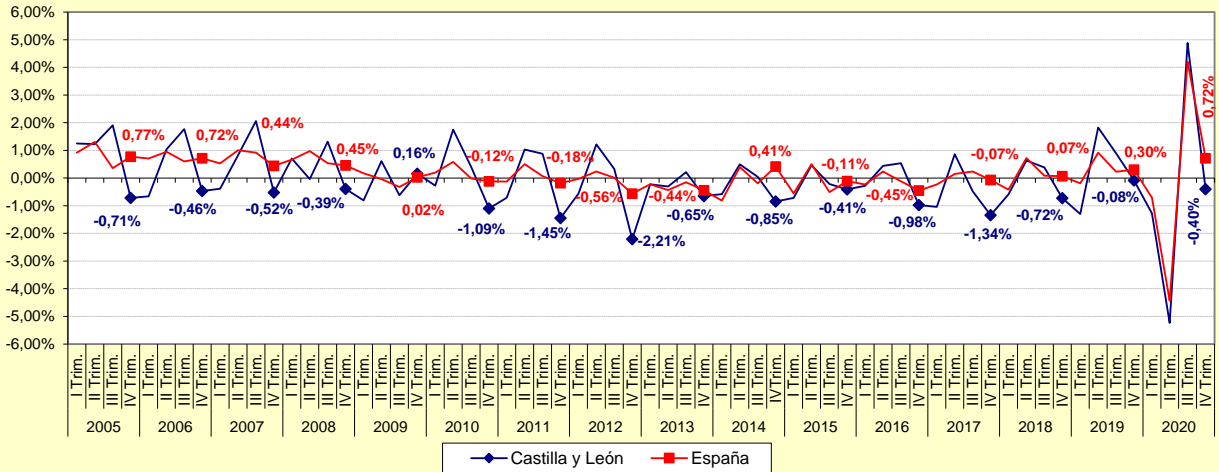
**Gráfico 5. Evolución de la Tasa de paro por Sexo. Castilla y León. Primer trimestre 2005 - Cuarto trimestre 2020**



Nota: Entre 1977 y 1995 los datos corresponden a la serie revisada con Metodología 2002. Entre 1996 y 2001 a la serie con Metodología 2002 y base censal revisada con la Metodología 2005 Base 2001. Desde 2002 a 2013 a la serie con Metodología 2005 y base censal revisada con la Metodología 2005 Base 2011. Desde 2014 a la Metodología 2005 Base 2011.

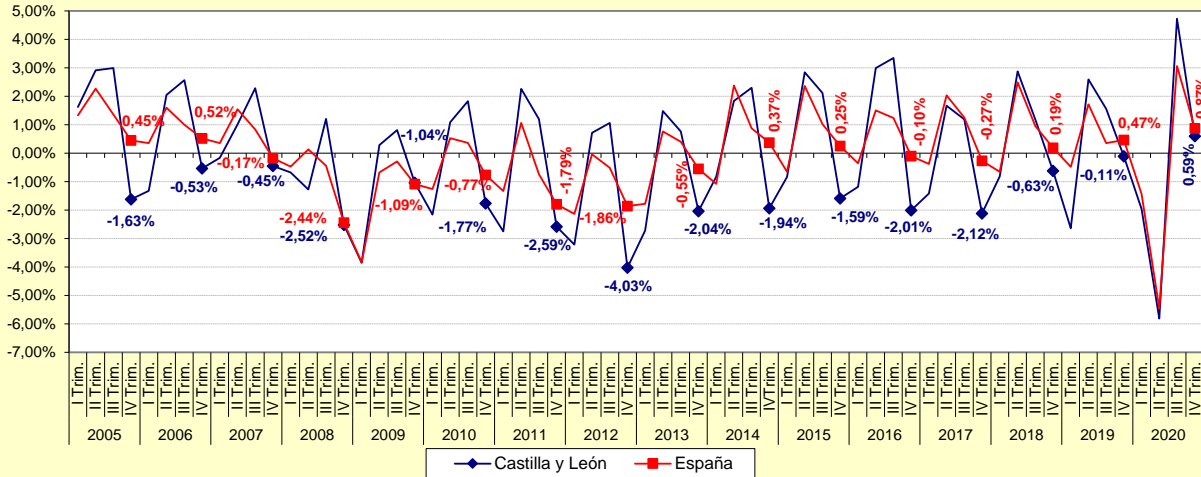
FUENTE: D. G. de Presupuestos y Estadística de la Junta de Castilla y León con datos del INE, "EPA Metodología 2005 Base 2011".

**Gráfico 6. Evolución de la variación relativa intertrimestral de la Población activa. Castilla y León y España. Primer trimestre 2005 - Cuarto trimestre 2020**



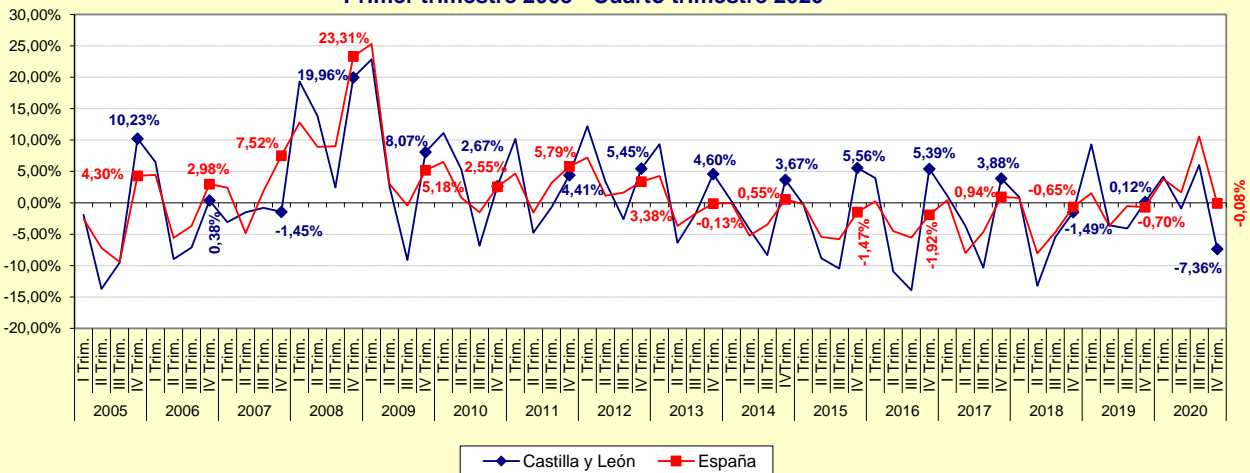
FUENTE: D. G. de Presupuestos y Estadística de la Junta de Castilla y León con datos del INE, "EPA Metodología 2005 Base 2011".

**Gráfico 7. Evolución de la variación relativa intertrimestral de la Población ocupada. Castilla y León y España. Primer trimestre 2005 - Cuarto trimestre 2020**



FUENTE: D. G. de Presupuestos y Estadística de la Junta de Castilla y León con datos del INE, "EPA Metodología 2005 Base 2011".

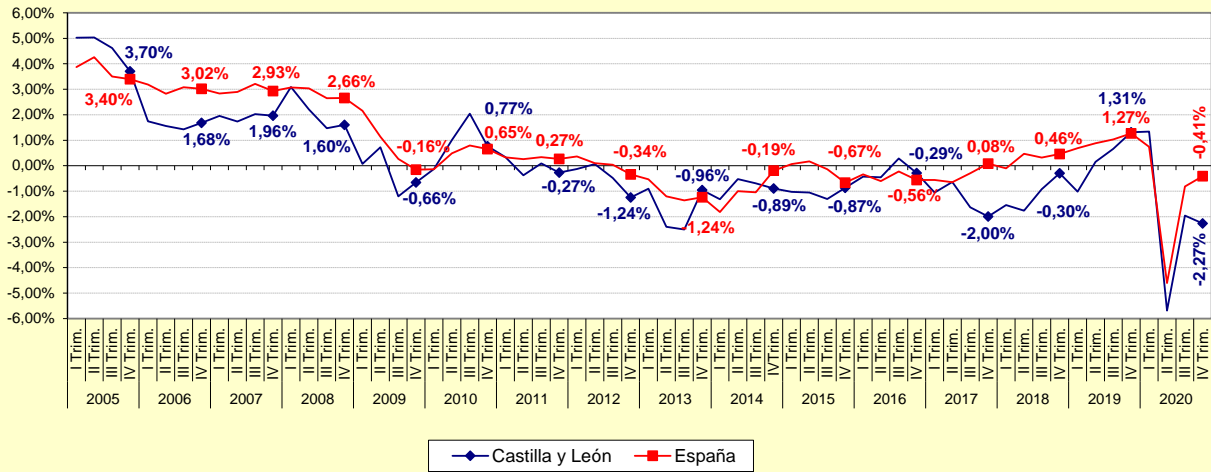
**Gráfico 8. Evolución de la variación relativa intertrimestral de la Población en paro. Castilla y León y España. Primer trimestre 2005 - Cuarto trimestre 2020**



Nota: Las variaciones calculadas con estimaciones del número de parados inferiores a 5.000 están sujetas a fuertes variaciones, debidas al error de muestreo.

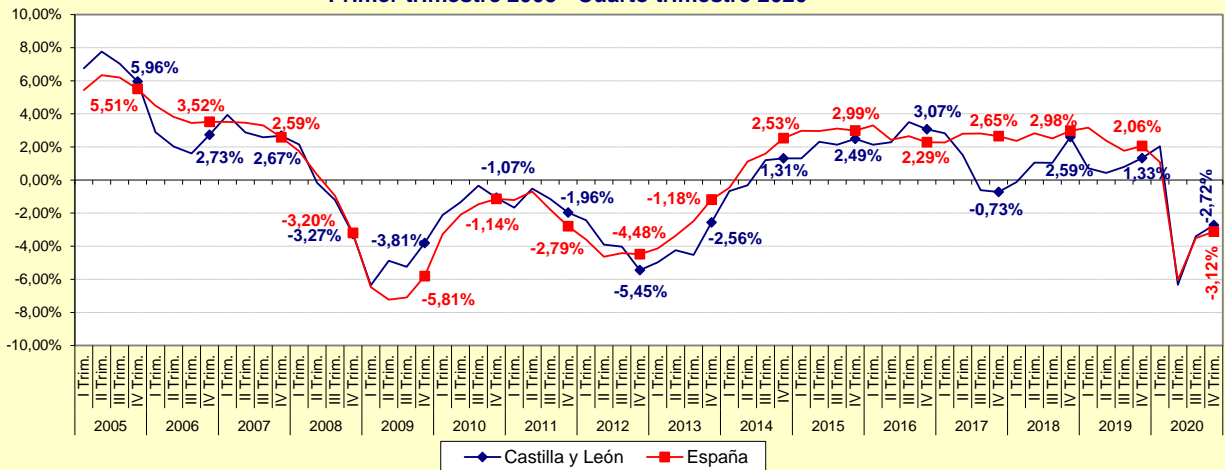
FUENTE: D. G. de Presupuestos y Estadística de la Junta de Castilla y León con datos del INE, "EPA Metodología 2005 Base 2011".

**Gráfico 9. Evolución de la variación relativa interanual de la Población activa. Castilla y León y España. Primer trimestre 2005 - Cuarto trimestre 2020**



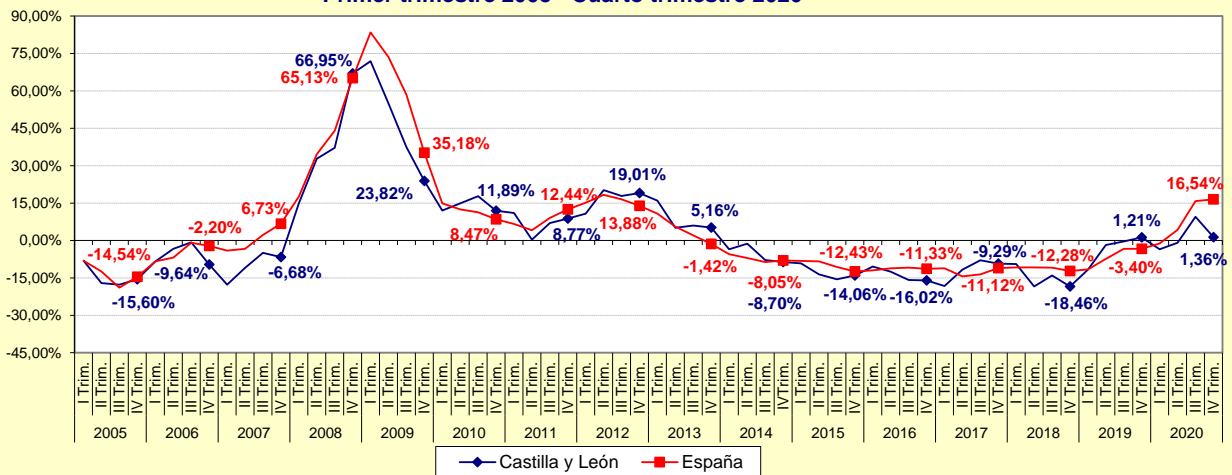
FUENTE: D. G. de Presupuestos y Estadística de la Junta de Castilla y León con datos del INE, "EPA Metodología 2005 Base 2011".

**Gráfico 10. Evolución de la variación relativa interanual de la Población ocupada. Castilla y León y España. Primer trimestre 2005 - Cuarto trimestre 2020**



FUENTE: D. G. de Presupuestos y Estadística de la Junta de Castilla y León con datos del INE, "EPA Metodología 2005 Base 2011".

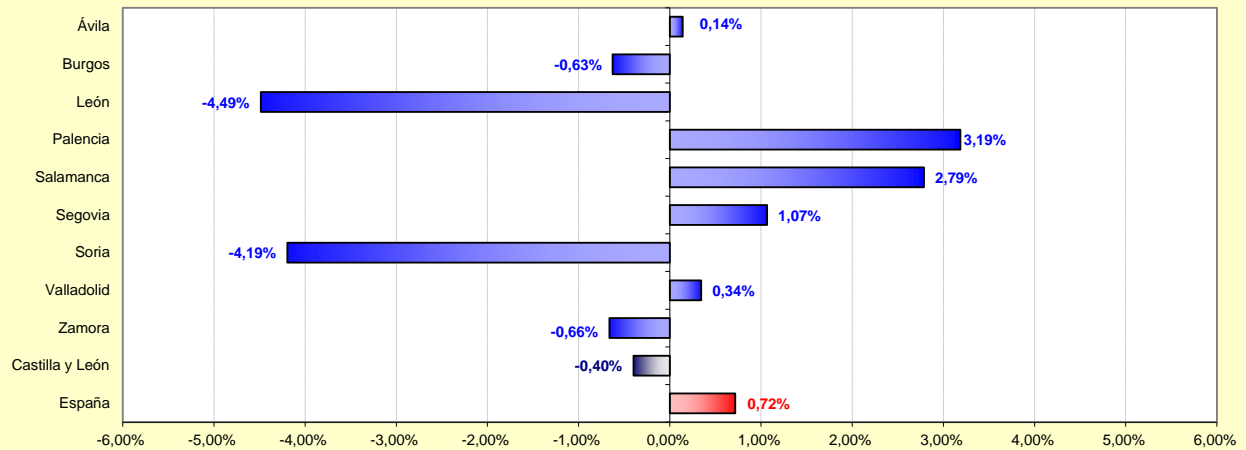
**Gráfico 11. Evolución de la variación relativa interanual de la Población en paro. Castilla y León y España. Primer trimestre 2005 - Cuarto trimestre 2020**



Nota: Las variaciones calculadas con estimaciones del número de parados inferiores a 5.000 están sujetas a fuertes variaciones, debidas al error de muestreo.

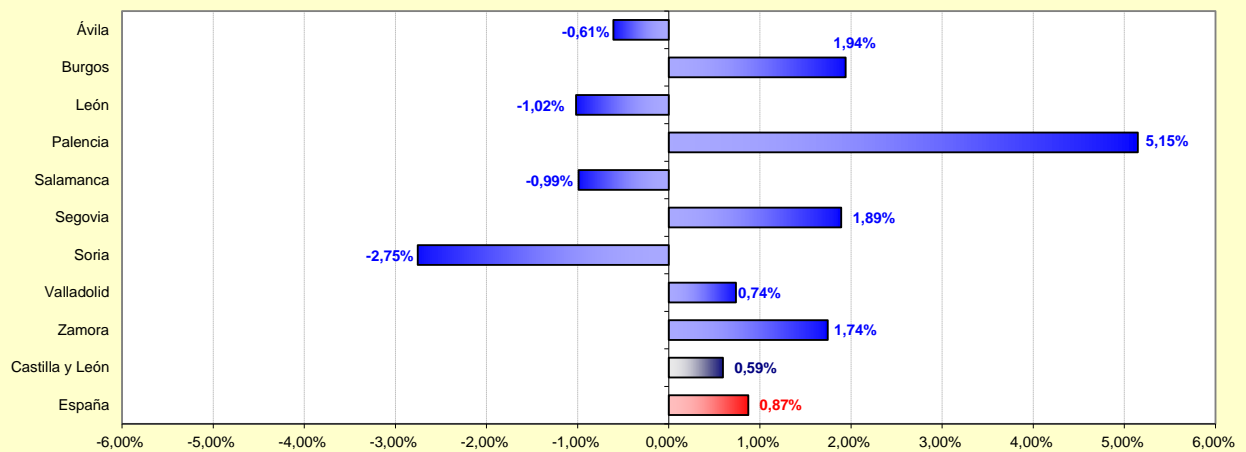
FUENTE: D. G. de Presupuestos y Estadística de la Junta de Castilla y León con datos del INE, "EPA Metodología 2005 Base 2011".

**Gráfico 12. Variación relativa intertrimestral de la Población activa por Provincia. Castilla y León y España. Cuarto trimestre 2020**



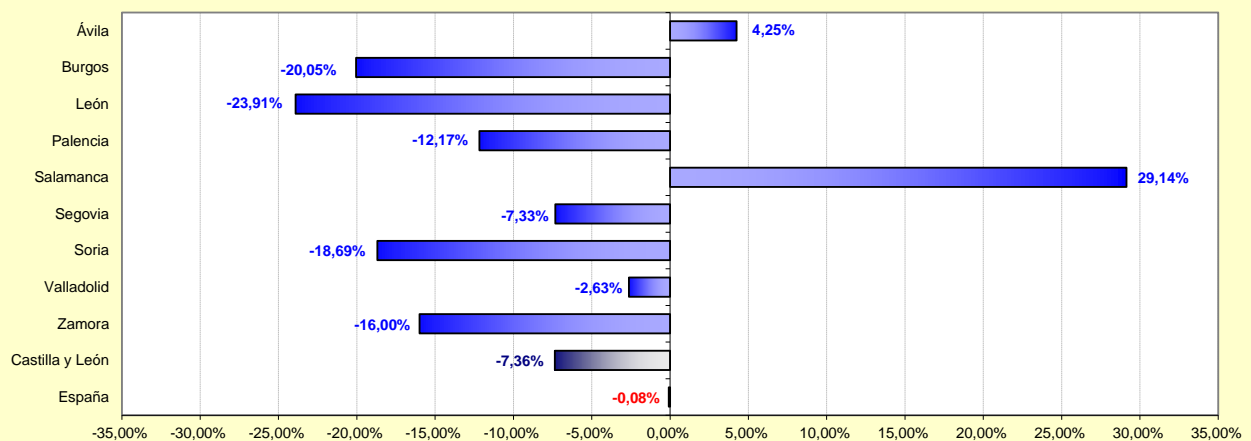
FUENTE: D. G. de Presupuestos y Estadística de la Junta de Castilla y León con datos del INE, "EPA Metodología 2005 Base 2011".

**Gráfico 13. Variación relativa intertrimestral de la Población ocupada por Provincia. Castilla y León y España. Cuarto trimestre 2020**



FUENTE: D. G. de Presupuestos y Estadística de la Junta de Castilla y León con datos del INE, "EPA Metodología 2005 Base 2011".

**Gráfico 14. Variación relativa intertrimestral de la Población en paro por Provincia. Castilla y León y España. Cuarto trimestre 2020**

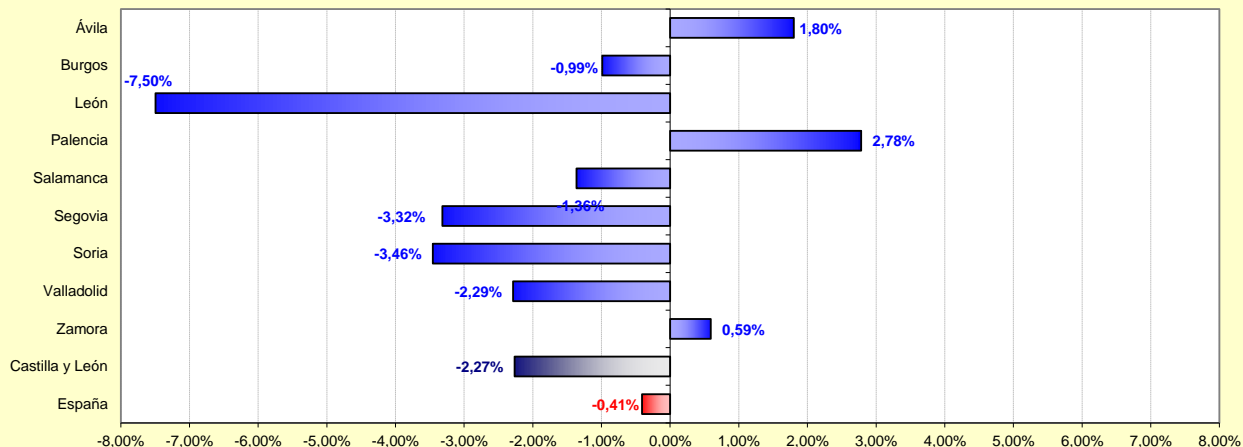


Nota: Las variaciones calculadas con estimaciones del número de parados inferiores a 5.000 están sujetas a fuertes variaciones, debidas al error de muestreo.

FUENTE: D. G. de Presupuestos y Estadística de la Junta de Castilla y León con datos del INE, "EPA Metodología 2005 Base 2011".

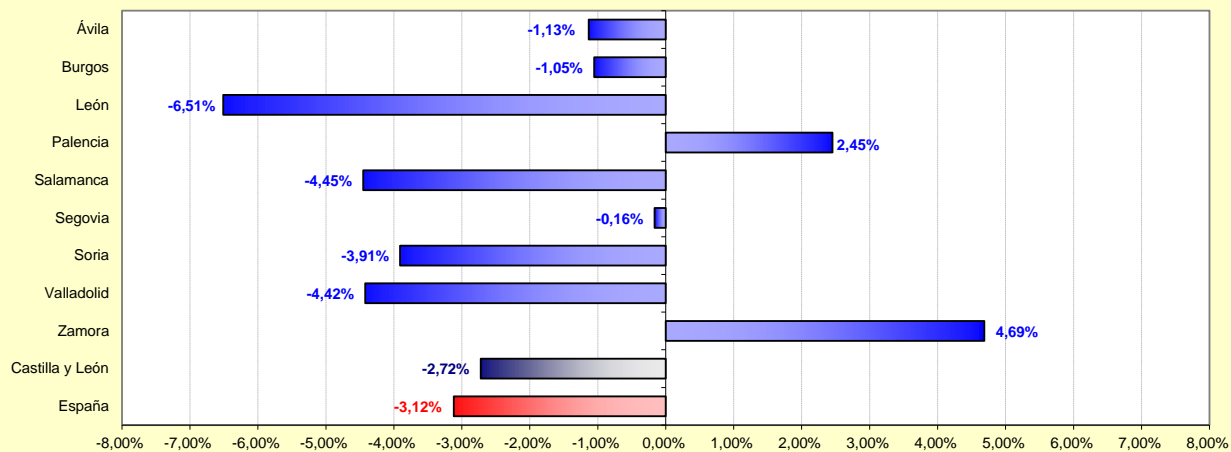


**Gráfico 15. Variación relativa interanual de la Población activa por Provincia. Castilla y León y España. Cuarto trimestre 2020**



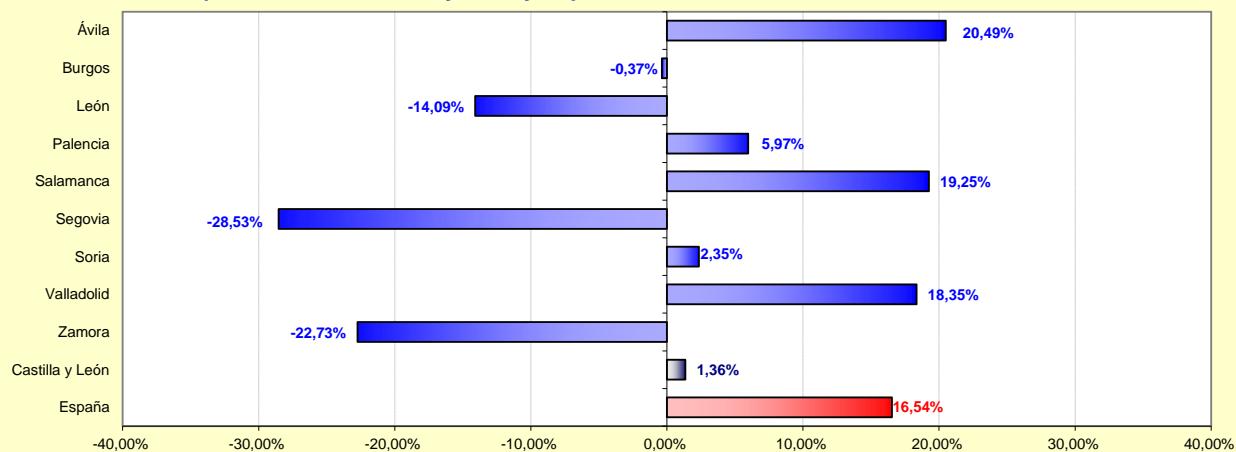
FUENTE: D. G. de Presupuestos y Estadística de la Junta de Castilla y León con datos del INE, "EPA Metodología 2005 Base 2011".

**Gráfico 16. Variación relativa interanual de la Población ocupada por Provincia. Castilla y León y España. Cuarto trimestre 2020**



FUENTE: D. G. de Presupuestos y Estadística de la Junta de Castilla y León con datos del INE, "EPA Metodología 2005 Base 2011".

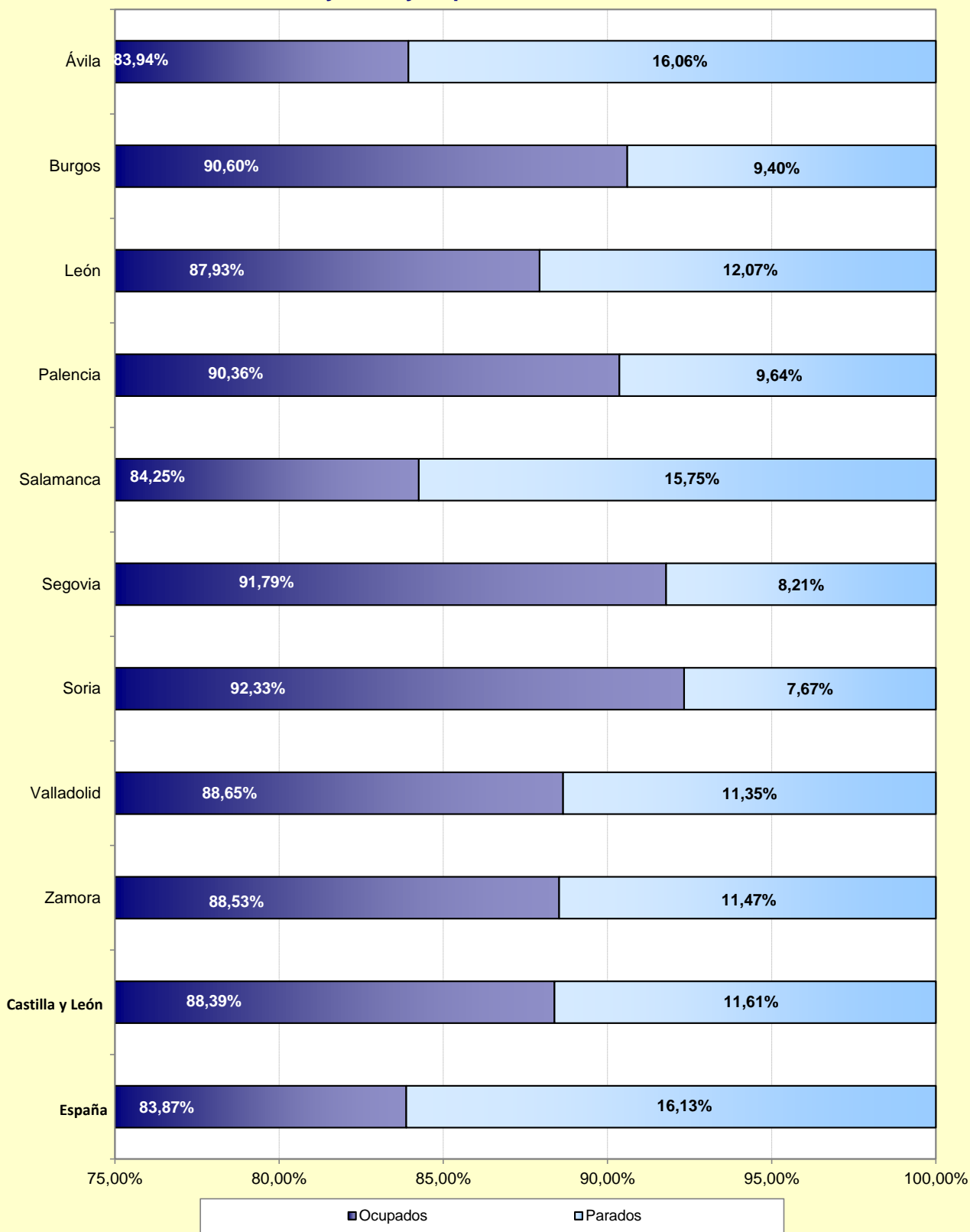
**Gráfico 17. Variación relativa interanual de la Población en paro por Provincia. Castilla y León y España. Cuarto trimestre 2020**



Nota: Las variaciones calculadas con estimaciones del número de parados inferiores a 5.000 están sujetas a fuertes variaciones, debidas al error de muestreo.

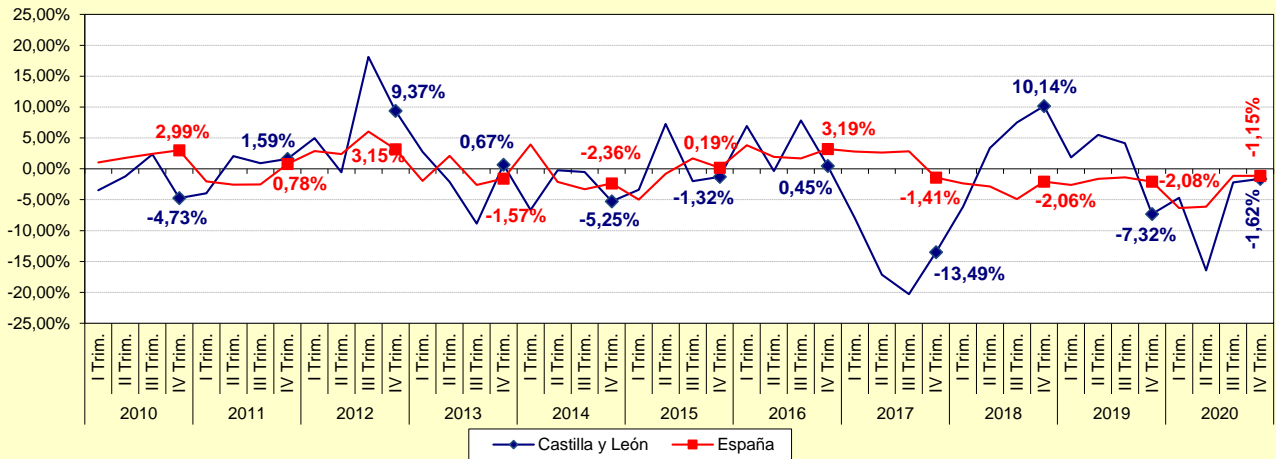
FUENTE: D. G. de Presupuestos y Estadística de la Junta de Castilla y León con datos del INE, "EPA Metodología 2005 Base 2011".

**Gráfico 18. Distribución porcentual provincial de la Población activa. Castilla y León y España. Cuarto trimestre 2020**



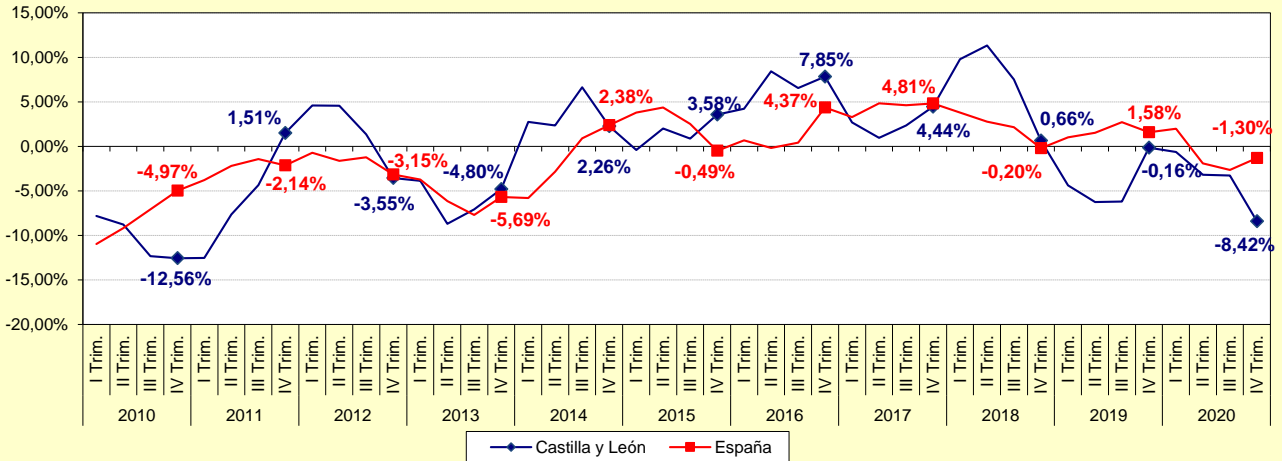
Nota: Las distribuciones porcentuales calculadas con estimaciones del número de parados inferiores a 5.000 están sujetas a fuertes variaciones, debidas al error de muestreo.  
 FUENTE: D. G. de Presupuestos y Estadística de la Junta de Castilla y León con datos del INE, "EPA Metodología 2005 Base 2011".

**Gráfico 19. Evolución de la variación relativa interanual de la Población activa. AGRICULTURA, GANADERÍA, SILVICULTURA Y PESCA. Castilla y León y España. Primer trimestre 2010 - Cuarto trimestre 2020**



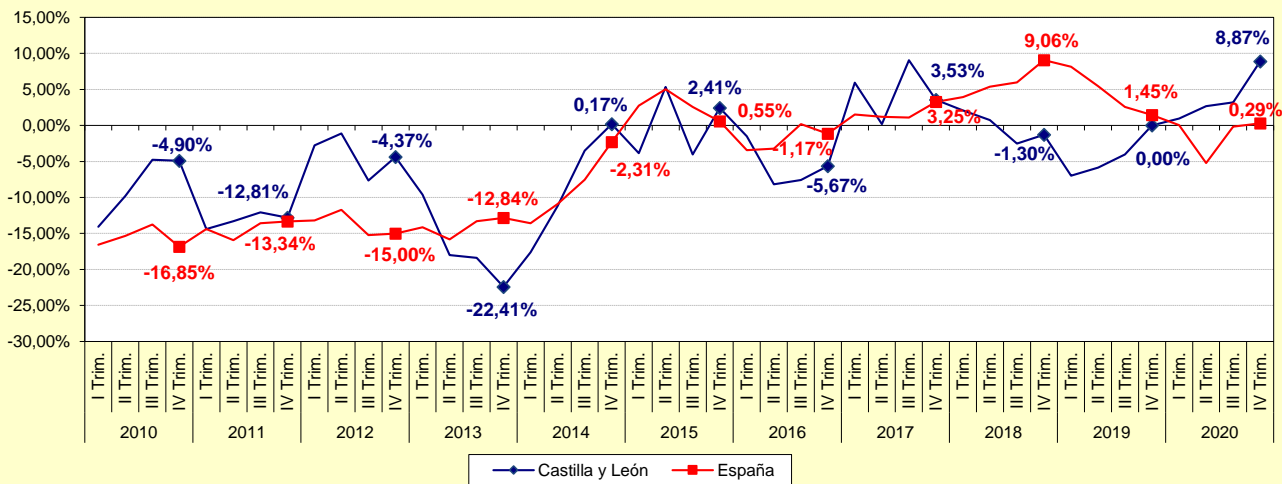
FUENTE: D. G. de Presupuestos y Estadística de la Junta de Castilla y León con datos del INE, "EPA Metodología 2005 Base 2011".

**Gráfico 20. Evolución de la variación relativa interanual de la Población activa. INDUSTRIA. Castilla y León y España. Primer trimestre 2010 - Cuarto trimestre 2020**



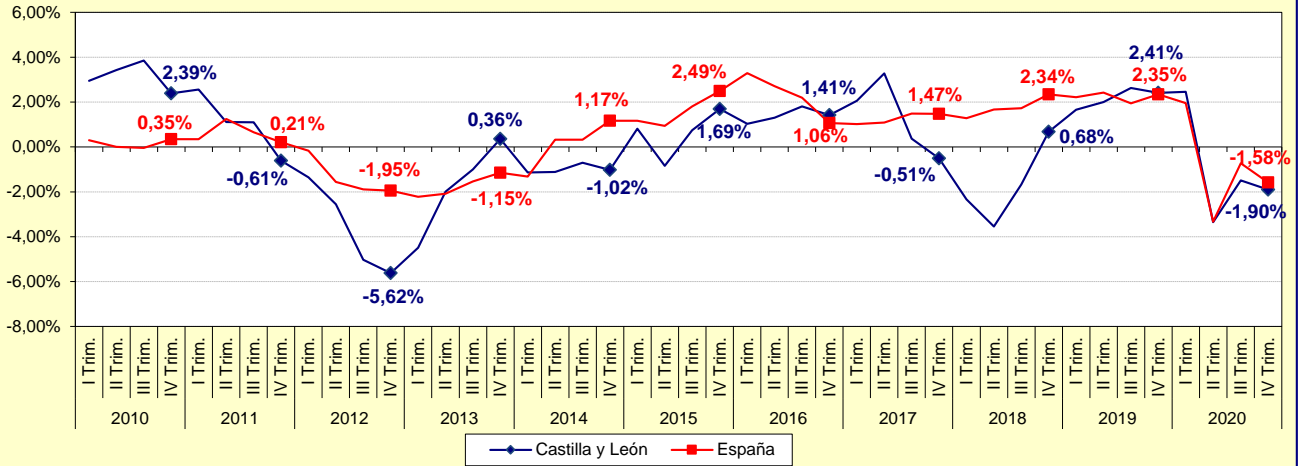
FUENTE: D. G. de Presupuestos y Estadística de la Junta de Castilla y León con datos del INE, "EPA Metodología 2005 Base 2011".

**Gráfico 21. Evolución de la variación relativa interanual de la Población activa. CONSTRUCCIÓN. Castilla y León y España. Primer trimestre 2010 - Cuarto trimestre 2020**



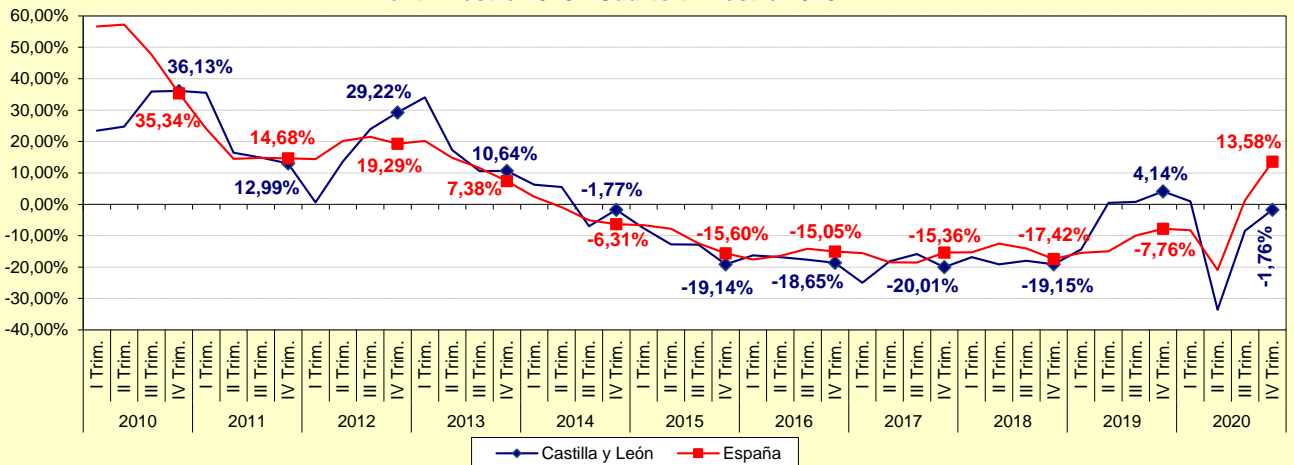
FUENTE: D. G. de Presupuestos y Estadística de la Junta de Castilla y León con datos del INE, "EPA Metodología 2005 Base 2011".

**Gráfico 22. Evolución de la variación relativa interanual de la Población activa. SECTOR SERVICIOS. Castilla y León y España. Primer trimestre 2010 - Cuarto trimestre 2020**



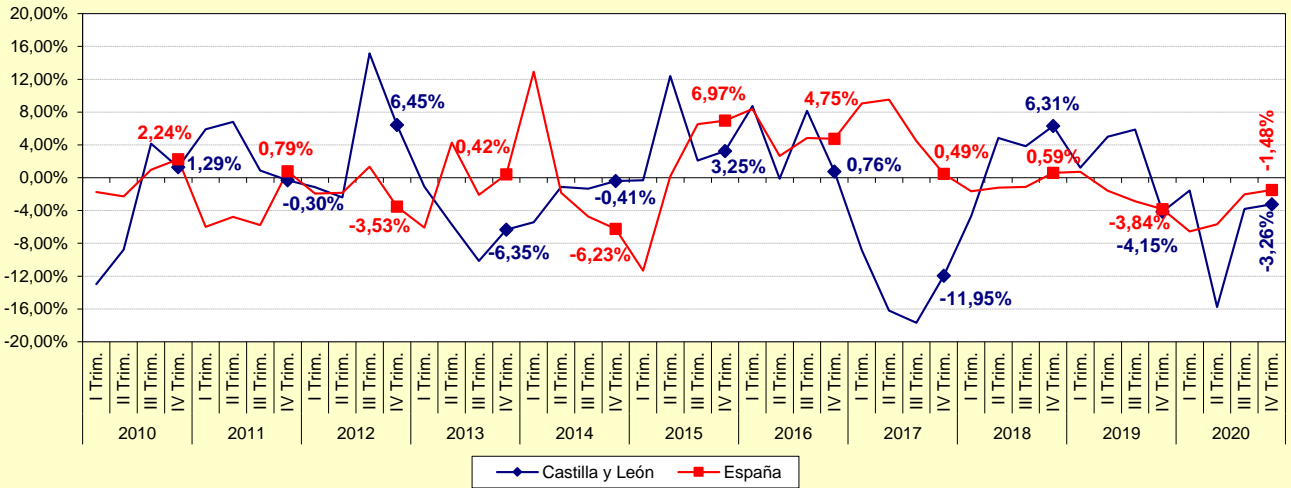
FUENTE: D. G. de Presupuestos y Estadística de la Junta de Castilla y León con datos del INE, "EPA Metodología 2005 Base 2011".

**Gráfico 23. Evolución de la variación relativa interanual de la Población activa. NO CLASIFICADOS. Castilla y León y España. Primer trimestre 2010 - Cuarto trimestre 2020**



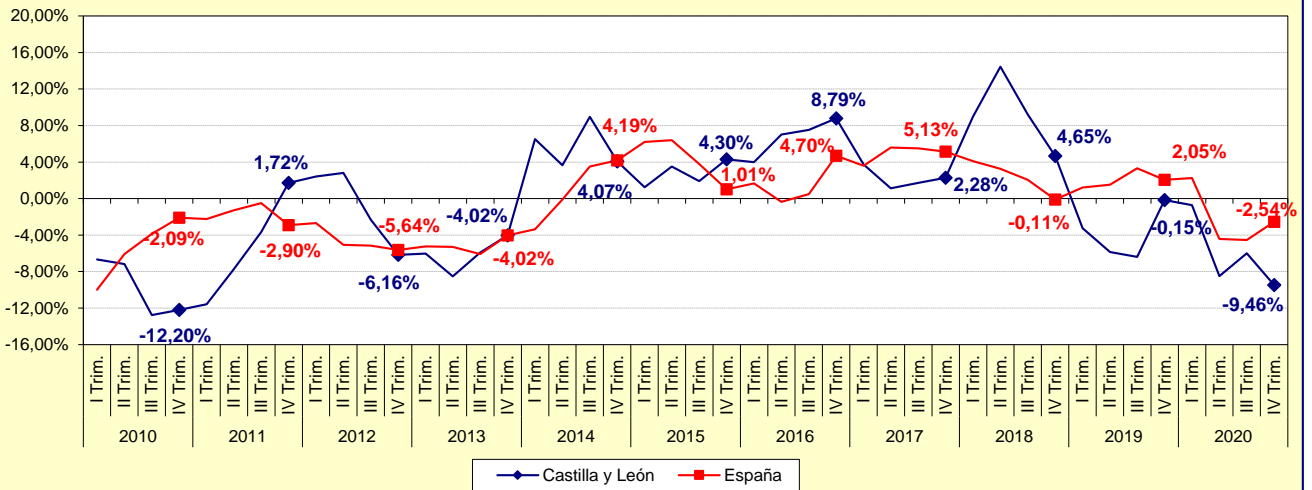
FUENTE: D. G. de Presupuestos y Estadística de la Junta de Castilla y León con datos del INE, "EPA Metodología 2005 Base 2011".

**Gráfico 24. Evolución de la variación relativa interanual de la Población ocupada. AGRICULTURA, GANADERÍA, SILVICULTURA Y PESCA. Castilla y León y España. Primer trimestre 2010 - Cuarto trimestre 2020**



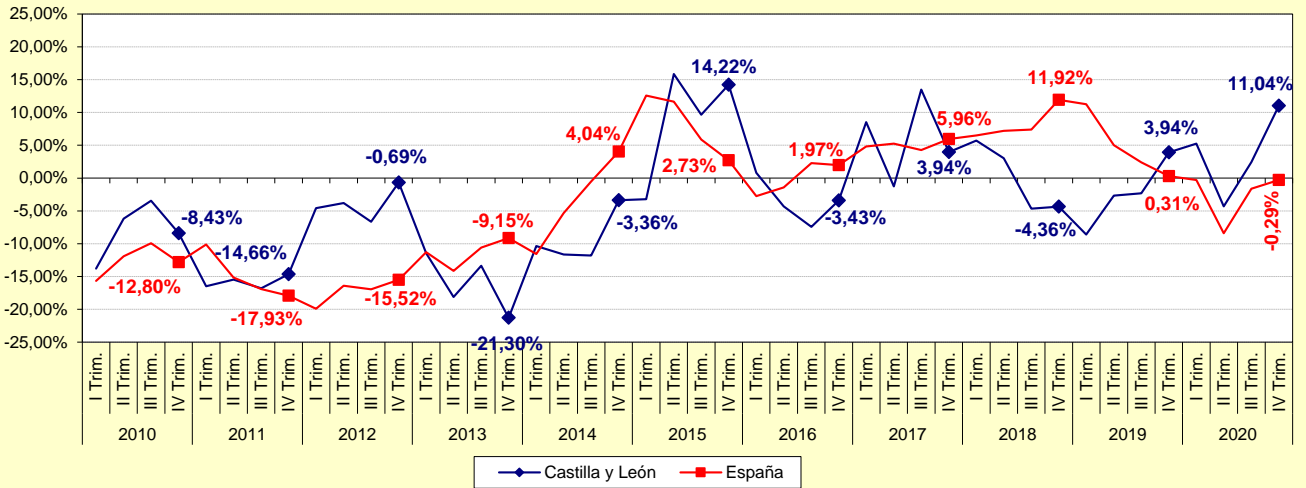
FUENTE: D. G. de Presupuestos y Estadística de la Junta de Castilla y León con datos del INE, "EPA Metodología 2005 Base 2011".

**Gráfico 25. Evolución de la variación relativa interanual de la Población ocupada. INDUSTRIA. Castilla y León y España. Primer trimestre 2010 - Cuarto trimestre 2020**



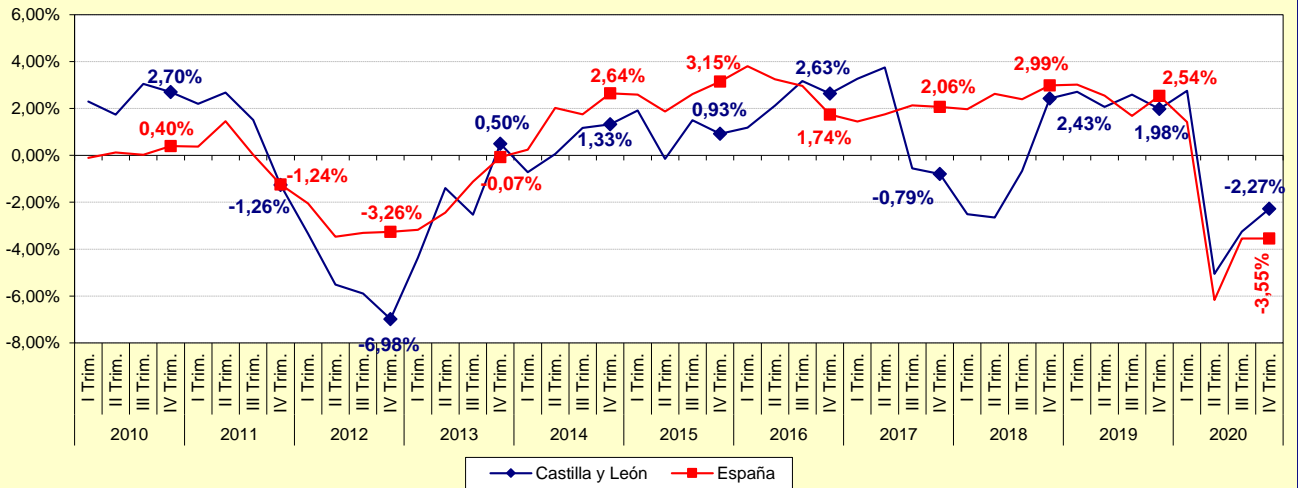
FUENTE: D. G. de Presupuestos y Estadística de la Junta de Castilla y León con datos del INE, "EPA Metodología 2005 Base 2011".

**Gráfico 26. Evolución de la variación relativa interanual de la Población ocupada. CONSTRUCCIÓN. Castilla y León y España. Primer trimestre 2010 - Cuarto trimestre 2020**



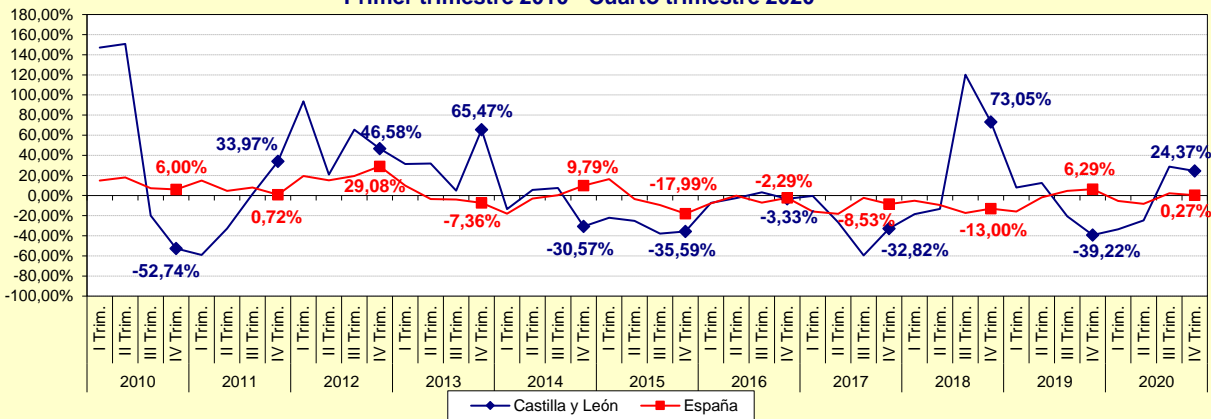
FUENTE: D. G. de Presupuestos y Estadística de la Junta de Castilla y León con datos del INE, "EPA Metodología 2005 Base 2011".

**Gráfico 27. Evolución de la variación relativa interanual de la Población ocupada. SECTOR SERVICIOS. Castilla y León y España. Primer trimestre 2010 - Cuarto trimestre 2020**



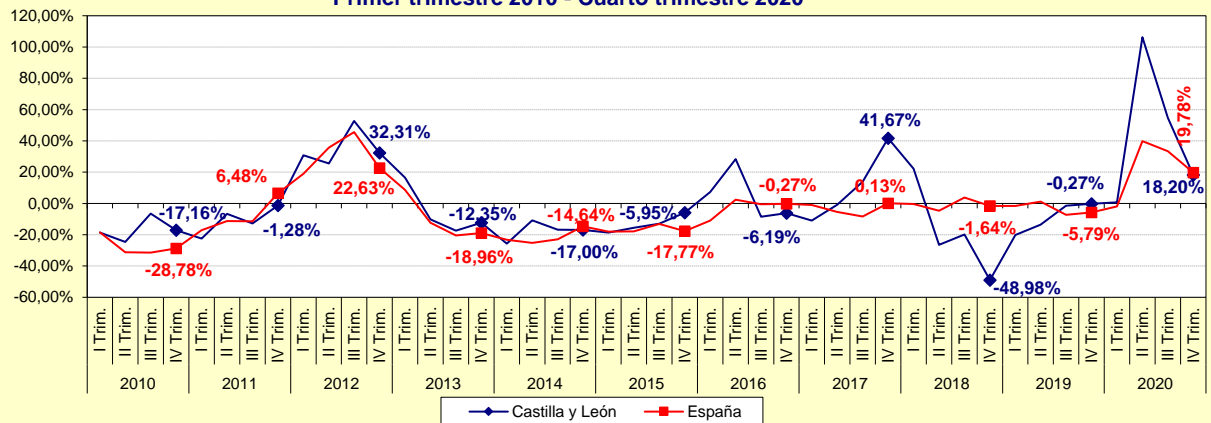
FUENTE: D. G. de Presupuestos y Estadística de la Junta de Castilla y León con datos del INE, "EPA Metodología 2005 Base 2011".

**Gráfico 28. Evolución de la variación relativa interanual de la Población en paro. AGRICULTURA, GANADERÍA, SILVICULTURA Y PESCA. Castilla y León y España. Primer trimestre 2010 - Cuarto trimestre 2020**



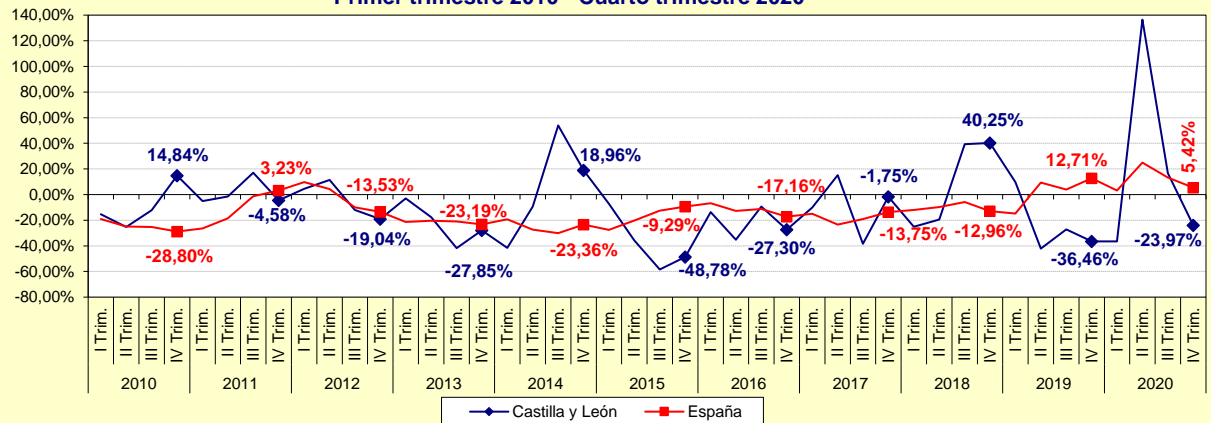
Nota: Las variaciones calculadas con estimaciones del número de parados inferiores a 5.000 están sujetas a fuertes variaciones, debidas al error de muestreo.  
 FUENTE: D. G. de Presupuestos y Estadística de la Junta de Castilla y León con datos del INE, "EPA Metodología 2005 Base 2011".

**Gráfico 29. Evolución de la variación relativa interanual de la Población en paro. INDUSTRIA. Castilla y León y España. Primer trimestre 2010 - Cuarto trimestre 2020**



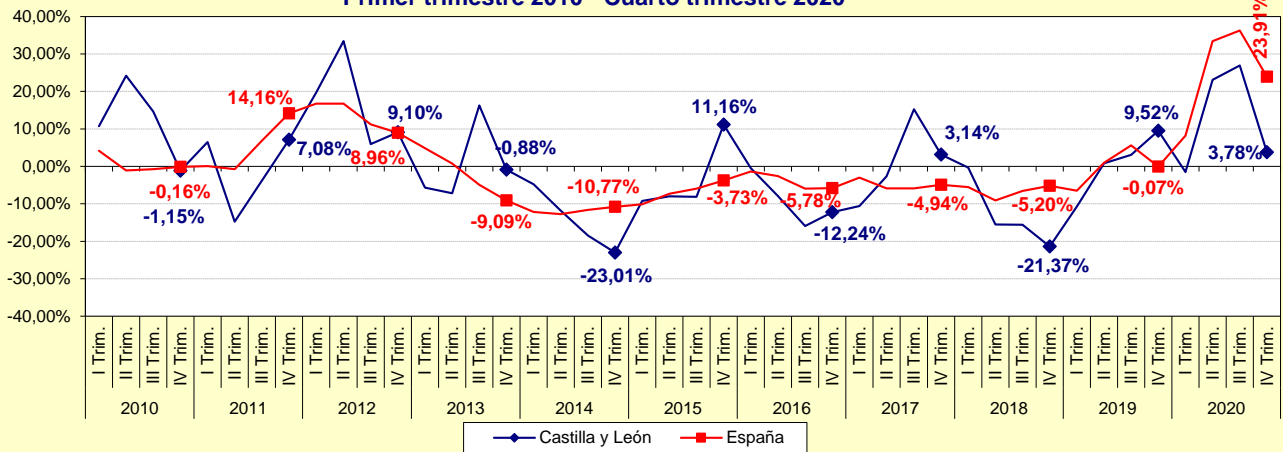
Nota: Las variaciones calculadas con estimaciones del número de parados inferiores a 5.000 están sujetas a fuertes variaciones, debidas al error de muestreo.  
 FUENTE: D. G. de Presupuestos y Estadística de la Junta de Castilla y León con datos del INE, "EPA Metodología 2005 Base 2011".

**Gráfico 30. Evolución de la variación relativa interanual de la Población en paro. CONSTRUCCIÓN. Castilla y León y España. Primer trimestre 2010 - Cuarto trimestre 2020**



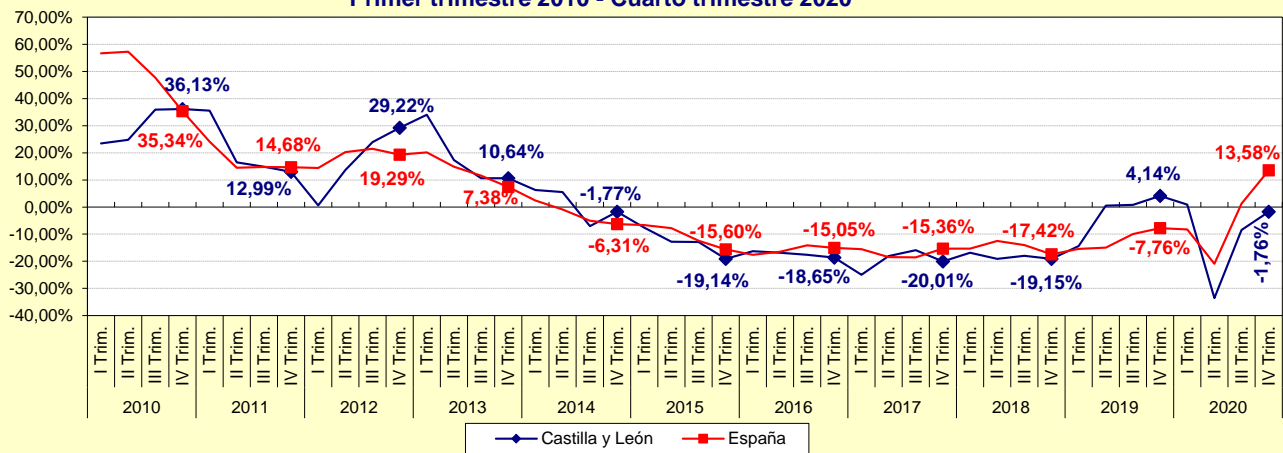
Nota: Las variaciones calculadas con estimaciones del número de parados inferiores a 5.000 están sujetas a fuertes variaciones, debidas al error de muestreo.  
 FUENTE: D. G. de Presupuestos y Estadística de la Junta de Castilla y León con datos del INE, "EPA Metodología 2005 Base 2011".

**Gráfico 31. Evolución de la variación relativa interanual de la Población en paro. SECTOR SERVICIOS. Castilla y León y España. Primer trimestre 2010 - Cuarto trimestre 2020**



Nota: Las variaciones calculadas con estimaciones del número de parados inferiores a 5.000 están sujetas a fuertes variaciones, debidas al error de muestreo.  
 FUENTE: D. G. de Presupuestos y Estadística de la Junta de Castilla y León con datos del INE, "EPA Metodología 2005 Base 2011".

**Gráfico 32. Evolución de la variación relativa interanual de la Población en paro. NO CLASIFICADOS. Castilla y León y España. Primer trimestre 2010 - Cuarto trimestre 2020**



Nota: Las variaciones calculadas con estimaciones del número de parados inferiores a 5.000 están sujetas a fuertes variaciones, debidas al error de muestreo.  
 FUENTE: D. G. de Presupuestos y Estadística de la Junta de Castilla y León con datos del INE, "EPA Metodología 2005 Base 2011".