



18 de diciembre de 2017

## **ENCUESTA TRIMESTRAL DE COSTE LABORAL**

### **Tercer trimestre 2017**

#### **COSTE LABORAL POR TRABAJADOR Y MES**

En Castilla y León, en el tercer trimestre de 2017 el **coste medio laboral por trabajador y mes**, ha sido de 2.246,53 euros. En España este coste ha sido de 2.454,27 euros.

**En términos anuales**, con relación al mismo trimestre del año anterior, en Castilla y León el coste medio laboral por trabajador y mes ha aumentado un 0,4%. Igualmente, en España ha aumentado un 0,4%.

*Por sectores*, en Castilla y León, el coste laboral por trabajador y mes ha aumentado, en términos anuales, en la industria (2,3%) y en la construcción (5,4%), disminuyendo en el sector servicios (-0,7%). En España, el coste laboral por trabajador y mes ha aumentado, en términos anuales, en la industria (0,3%), en la construcción (0,1%) y en el sector servicios (0,4%).

#### **COSTE SALARIAL POR TRABAJADOR Y MES**

En Castilla y León, en el tercer trimestre de 2017, el **coste medio salarial por trabajador y mes**, ha sido de 1.647,49 euros. En España este coste ha sido de 1.809,12 euros.

**En términos anuales**, con relación al mismo trimestre del año anterior, en Castilla y León el coste medio salarial por trabajador y mes ha aumentado un 0,4%. En España ha aumentado un 0,3%.

*Por sectores*, en Castilla y León, el coste salarial por trabajador y mes ha aumentado, en términos anuales, en la industria (1,9%) y en la construcción (6,0%), disminuyendo en el sector servicios (-0,6%). En España, el coste salarial por trabajador y mes ha aumentado, en términos anuales, en la industria (0,2%) y en el sector servicios (0,3%) y ha disminuido en la construcción (-0,1%).

#### **OTROS COSTES POR TRABAJADOR Y MES**

El importe de los **otros costes por trabajador y mes**, en Castilla y León, en el tercer trimestre de 2017, ha sido de 599,04 euros. En España estos costes han sido de 645,15 euros.



**En términos anuales**, con relación al mismo trimestre del año anterior, en Castilla y León los otros costes por trabajador y mes han aumentado un 0,3%. En España han aumentado un 0,7%.

*Por sectores*, en Castilla y León, los otros costes por trabajador y mes han aumentado interanualmente en la industria (3,6%) y en la construcción (3,9%) y han disminuido en el sector servicios (-1,1%). En España, los otros costes por trabajador y mes han aumentado interanualmente en la industria (0,4%), en la construcción (0,4%) y en el sector servicios (0,7%).

### **COSTE LABORAL POR HORA EFECTIVA**

El **coste medio laboral por hora efectiva**, en Castilla y León en el tercer trimestre de 2017 ha sido de 18,83 euros. En España este coste ha sido de 20,11 euros.

**En términos anuales**, con relación al mismo trimestre del año anterior, en Castilla y León el coste medio laboral por hora efectiva ha aumentado un 0,5%. En España, ha disminuido un 0,4%.

*Por sectores*, en Castilla y León, el coste laboral por hora efectiva ha aumentado interanualmente en la industria (4,7%) y en la construcción (7,4%) y ha disminuido en el sector servicios (-1,4%). En España, interanualmente, el coste laboral por hora efectiva ha aumentado en la industria (0,1%) y ha disminuido en la construcción (-0,4%) y en el sector servicios (-0,5%).

### **COSTE SALARIAL POR HORA EFECTIVA**

El **coste medio salarial por hora efectiva**, en Castilla y León en el tercer trimestre de 2017 ha sido de 13,81 euros. En España este coste ha sido de 14,83 euros.

**En términos anuales**, con relación al mismo trimestre del año anterior, en Castilla y León el coste medio salarial por hora efectiva ha aumentado un 0,5%. En España ha disminuido un 0,5%.

*Por sectores*, en Castilla y León, el coste salarial por hora efectiva ha aumentado interanualmente en la industria (4,3%) y en la construcción (8,0%) y ha disminuido en el sector servicios (-1,2%). En España, el coste salarial por hora efectiva se ha mantenido constante en la industria (0,0%) y ha disminuido en la construcción (-0,6%) y en el sector servicios (-0,5%).

### **OTROS COSTES POR HORA EFECTIVA**

Los **otros costes por hora efectiva**, en Castilla y León en el tercer trimestre de 2017 han sido de 5,02 euros. En España estos costes han sido de 5,28 euros.



En **términos anuales**, con relación al mismo trimestre del año anterior, en Castilla y León los otros costes por hora efectiva han aumentado un 0,6%. En España, han disminuido un 0,2%.

*Por sectores*, en Castilla y León, los otros costes por hora efectiva han aumentado en la industria (5,9%) y en la construcción (6,0%) y han disminuido en el sector servicios (-1,9%). En España, los otros costes por hora efectiva han aumentado interanualmente en la industria (0,3%), se han mantenido constantes en la construcción (0,0%) y han disminuido en el sector servicios (-0,2%)

## **TIEMPO DE TRABAJO POR TRABAJADOR Y MES**

El **número de horas pactadas** por trabajador y mes en el tercer trimestre de 2017 en Castilla y León ha sido de 149,4 horas (168,1 horas entre los que trabajan a tiempo completo y 87,4 horas entre los que trabajan a tiempo parcial), mientras que en España ha sido de 151,3 horas (168,8 horas entre los que trabajan a tiempo completo y 92,3 horas entre los que trabajan a tiempo parcial).

El **número de horas efectivas** por trabajador y mes en Castilla y León ha sido de 119,3 horas (133,0 horas entre los que trabajan a tiempo completo y 74,0 horas entre los que trabajan a tiempo parcial), mientras que en España ha sido de 122,0 horas (135,0 horas entre los que trabajan a tiempo completo y 78,5 horas entre los que trabajan a tiempo parcial).

El **número de horas no trabajadas** por trabajador y mes en Castilla y León ha sido de 30,8 horas (35,9 horas entre los que trabajan a tiempo completo y 13,8 horas entre los que trabajan a tiempo parcial), mientras que en España ha sido de 30,0 horas (34,6 horas entre los que trabajan a tiempo completo y 14,6 horas entre los que trabajan a tiempo parcial).

## **VACANTES**

El **número de vacantes** en el tercer trimestre de 2017 en Castilla y León ha sido de 3.494, el 4,2% del total de vacantes en España (82.546).

El 94,3% de los centros responden que no tienen vacantes que cubrir porque no necesitan trabajadores adicionales y el 2,4% porque es elevado el coste de contratación.

---

**Nota:** Encuesta Trimestral de Coste Laboral, operación nº 15009 del Plan Estadístico de Castilla y León 2014-2017, es una estadística coyuntural cuyo objetivo es tener conocimiento de la evolución a corto plazo del coste laboral en Castilla y León y sus principales componentes.



## **Anexo Tablas y Gráficos**

### **ENCUESTA TRIMESTRAL DE COSTE LABORAL**

#### **Tercer Trimestre 2017**

### **TABLAS**

- Tabla 1. Coste laboral total por Trabajador y mes y por Hora efectiva por Comunidad Autónoma
- Tabla 2. Coste salarial por Trabajador y mes y por Hora efectiva por Comunidad Autónoma
- Tabla 3. Otros costes por Trabajador y mes y por Hora efectiva por Comunidad Autónoma
- Tabla 4. Coste laboral por Trabajador y mes y por Hora efectiva por Componente del coste y Sector de actividad. Castilla y León y España
- Tabla 5. Tiempo de trabajo (horas pactadas, efectivas y no trabajadas) por Trabajador y mes por Tipo de jornada y Sector de actividad. Castilla y León y España.
- Tabla 6. Vacantes por Comunidad Autónoma
- Tabla 7. Motivos por los que no existen vacantes por Comunidad Autónoma

### **GRÁFICOS**

- Gráfico 1. Evolución del Coste laboral por Trabajador y mes. Castilla y León y España.
- Gráfico 2. Evolución del Coste salarial por Trabajador y mes. Castilla y León y España.
- Gráfico 3. Evolución de Otros costes por Trabajador y mes. Castilla y León y España.
- Gráfico 4. Evolución de la variación interanual del Coste laboral por Trabajador y mes. Castilla y León y España.
- Gráfico 5. Evolución de la variación interanual del Coste salarial por Trabajador y mes. Castilla y León y España.
- Gráfico 6. Evolución de la variación interanual de Otros costes por Trabajador y mes. Castilla y León y España.
- Gráfico 7. Evolución del Coste laboral por Hora efectiva. Castilla y León y España.
- Gráfico 8. Evolución del Coste salarial por Hora efectiva. Castilla y León y España.
- Gráfico 9. Evolución de Otros costes por Hora efectiva. Castilla y León y España.



**Tabla 1. Coste laboral total por Trabajador y mes y por Hora efectiva por Comunidad Autónoma. Tercer trimestre 2017**

Comunidad Autónoma	Por trabajador y mes			Por hora efectiva		
	Dato medio (en Euros)	Indice (Base 2012)	Variación relativa interanual	Dato medio (en Euros)	Indice (Base 2012)	Variación relativa interanual
Andalucía	2.225,59	96,4	-0,4%	18,10	100,4	-0,3%
Aragón	2.326,36	96,1	1,0%	19,24	101,4	0,1%
Asturias	2.493,13	100,2	3,7%	20,69	107,1	3,1%
Baleares	2.339,84	98,9	3,1%	16,97	96,9	2,1%
Canarias	2.108,09	100,0	1,0%	16,18	102,0	-1,2%
Cantabria	2.426,92	105,6	2,8%	19,32	108,3	2,5%
<b>Castilla y León</b>	<b>2.246,53</b>	<b>95,8</b>	<b>0,4%</b>	<b>18,83</b>	<b>102,1</b>	<b>0,5%</b>
Castilla-La Mancha	2.243,84	96,3	2,3%	18,26	103,3	1,8%
Cataluña	2.540,21	93,3	-0,2%	21,38	101,6	-0,2%
Comunidad Valenciana	2.216,50	96,2	-0,3%	18,11	101,6	-1,5%
Extremadura	2.043,80	95,3	1,4%	17,52	105,9	3,9%
Galicia	2.258,41	102,4	2,0%	18,38	109,7	2,3%
Madrid	2.865,92	97,1	-0,5%	22,87	104,2	-2,2%
Murcia	2.200,92	95,6	-0,7%	18,61	103,0	-1,7%
Navarra	2.668,52	100,8	3,6%	23,25	109,6	2,2%
País Vasco	2.951,59	99,3	1,1%	26,77	110,8	-1,8%
La Rioja	2.221,67	94,4	1,4%	18,82	100,1	1,5%
<b>España</b>	<b>2.454,27</b>	<b>96,6</b>	<b>0,4%</b>	<b>20,11</b>	<b>102,9</b>	<b>-0,4%</b>

FUENTE: D. G. de Presupuestos y Estadística de la Junta de Castilla y León con datos del INE, "Encuesta Trimestral de Coste Laboral".



**Tabla 2. Coste salarial por Trabajador y mes y por Hora efectiva por Comunidad Autónoma. Tercer trimestre 2017**

Comunidad Autónoma	Por trabajador y mes			Por hora efectiva		
	Dato medio (en Euros)	Indice (Base 2012)	Variación relativa interanual	Dato medio (en Euros)	Indice (Base 2012)	Variación relativa interanual
Andalucía	1.632,62	96,1	-0,4%	13,28	100,1	-0,4%
Aragón	1.695,96	95,0	0,7%	14,03	100,4	-0,2%
Asturias	1.853,75	101,0	4,1%	15,39	108,1	3,6%
Baleares	1.709,47	98,1	3,3%	12,40	96,0	2,4%
Canarias	1.533,47	98,7	0,9%	11,77	100,7	-1,3%
Cantabria	1.761,23	104,3	0,6%	14,02	106,9	0,3%
<b>Castilla y León</b>	<b>1.647,49</b>	<b>96,5</b>	<b>0,4%</b>	<b>13,81</b>	<b>102,8</b>	<b>0,5%</b>
Castilla-La Mancha	1.628,64	95,5	1,9%	13,25	102,4	1,3%
Cataluña	1.872,04	92,0	-0,2%	15,76	100,3	-0,1%
Comunidad Valenciana	1.623,73	95,7	-1,1%	13,27	101,1	-2,3%
Extremadura	1.487,86	93,6	1,6%	12,76	104,2	4,2%
Galicia	1.651,58	102,1	1,7%	13,44	109,4	2,0%
Madrid	2.141,88	96,8	-0,4%	17,09	103,9	-2,2%
Murcia	1.622,35	95,9	-0,3%	13,72	103,3	-1,4%
Navarra	1.961,46	100,8	4,2%	17,09	109,6	2,8%
País Vasco	2.200,05	98,9	1,1%	19,96	110,4	-1,7%
La Rioja	1.630,01	93,8	1,6%	13,81	99,4	1,8%
<b>España</b>	<b>1.809,12</b>	<b>96,0</b>	<b>0,3%</b>	<b>14,83</b>	<b>102,3</b>	<b>-0,5%</b>

FUENTE: D. G. de Presupuestos y Estadística de la Junta de Castilla y León con datos del INE, "Encuesta Trimestral de Coste Laboral".



**Tabla 3. Otros costes por Trabajador y mes y por Hora efectiva por Comunidad Autónoma. Tercer trimestre 2017**

Comunidad Autónoma	Por trabajador y mes			Por hora efectiva		
	Dato medio (en Euros)	Indice (Base 2012)	Variación relativa interanual	Dato medio (en Euros)	Indice (Base 2012)	Variación relativa interanual
Andalucía	592,97	97,2	-0,2%	4,82	101,3	-0,2%
Aragón	630,40	99,1	1,9%	5,21	104,4	0,8%
Asturias	639,38	97,7	2,4%	5,30	104,3	1,7%
Baleares	630,37	101,3	2,5%	4,57	99,3	1,3%
Canarias	574,62	103,8	1,4%	4,41	105,8	-0,9%
Cantabria	665,69	109,3	9,3%	5,30	112,3	9,1%
<b>Castilla y León</b>	<b>599,04</b>	<b>93,9</b>	<b>0,3%</b>	<b>5,02</b>	<b>100,0</b>	<b>0,6%</b>
Castilla-La Mancha	615,20	98,3	3,5%	5,01	105,7	3,1%
Cataluña	668,17	96,8	-0,2%	5,62	105,4	-0,4%
Comunidad Valenciana	592,77	97,7	2,0%	4,84	103,0	0,6%
Extremadura	555,94	100,1	0,9%	4,76	111,0	3,3%
Galicia	606,83	103,2	2,9%	4,94	110,8	3,1%
Madrid	724,04	98,1	-0,6%	5,78	105,3	-2,2%
Murcia	578,57	94,6	-1,5%	4,89	102,1	-2,6%
Navarra	707,06	101,0	2,0%	6,16	109,8	0,7%
País Vasco	751,54	100,6	1,1%	6,81	112,2	-2,0%
La Rioja	591,66	96,0	0,7%	5,01	102,0	0,8%
<b>España</b>	<b>645,15</b>	<b>98,2</b>	<b>0,7%</b>	<b>5,28</b>	<b>104,3</b>	<b>-0,2%</b>

FUENTE: D. G. de Presupuestos y Estadística de la Junta de Castilla y León con datos del INE, "Encuesta Trimestral de Coste Laboral".



**Tabla 4. Coste laboral por Trabajador y mes y por Hora efectiva por Componente del coste y Sector de actividad.  
Castilla y León y España. Tercer trimestre 2017**

Componente del coste	Sector de actividad	Por trabajador y mes				Por hora efectiva			
		Dato medio (en Euros)		Variación relativa interanual		Dato medio (en Euros)		Variación relativa interanual	
		CyL	España	CyL	España	CyL	España	CyL	España
Coste salarial	Industria	2.045,75	2.166,46	1,9%	0,2%	16,41	16,88	4,3%	0,0%
	Construcción	1.629,80	1.744,02	6,0%	-0,1%	11,60	12,61	8,0%	-0,6%
	Servicios	1.545,99	1.747,90	-0,6%	0,3%	13,29	14,60	-1,2%	-0,5%
	Total	1.647,49	1.809,12	0,4%	0,3%	13,81	14,83	0,5%	-0,5%
Otros costes	Industria	736,66	777,10	3,6%	0,4%	5,90	6,06	5,9%	0,3%
	Construcción	749,16	761,63	3,9%	0,4%	5,33	5,51	6,0%	0,0%
	Servicios	552,29	612,87	-1,1%	0,7%	4,74	5,12	-1,9%	-0,2%
	Total	599,04	645,15	0,3%	0,7%	5,02	5,28	0,6%	-0,2%
Coste total	Industria	2.782,41	2.943,56	2,3%	0,3%	22,31	22,94	4,7%	0,1%
	Construcción	2.378,96	2.505,65	5,4%	0,1%	16,93	18,12	7,4%	-0,4%
	Servicios	2.098,28	2.360,77	-0,7%	0,4%	18,03	19,72	-1,4%	-0,5%
	Total	2.246,53	2.454,27	0,4%	0,4%	18,83	20,11	0,5%	-0,4%

FUENTE: D. G. de Presupuestos y Estadística de la Junta de Castilla y León con datos del INE, "Encuesta Trimestral de Coste Laboral".



**T5. Tiempo de trabajo (horas pactadas, efectivas y no trabajadas) por Trabajador y mes por Tipo de jornada y Sector de actividad.  
Castilla y León y España. Tercer trimestre 2017**

Tipo de jornada	Sector de actividad	Horas pactadas				Horas efectivas				Horas no trabajadas			
		Dato Medio		Variación relativa interanual		Dato Medio		Variación relativa interanual		Dato Medio		Variación relativa interanual	
		CyL	España	CyL	España	CyL	España	CyL	España	CyL	España	CyL	España
Jornada a tiempo Completo	Industria	169,7	170,4	-0,1%	0,1%	128,7	133,3	-2,1%	0,3%	43,6	38,4	7,3%	-0,5%
	Construcción	170,0	170,7	-0,2%	-0,1%	146,4	144,0	-3,1%	0,1%	24,3	27,4	19,6%	-0,4%
	Servicios	167,3	168,2	0,3%	0,1%	133,2	134,6	0,5%	1,0%	34,4	34,3	-0,7%	-2,8%
	Total	168,1	168,8	0,2%	0,1%	133,0	135,0	-0,4%	0,8%	35,9	34,6	2,3%	-2,3%
Jornada a tiempo Parcial	Industria	74,0	92,5	-2,6%	0,0%	62,1	77,9	-8,3%	0,5%	12,0	14,9	31,1%	-2,0%
	Construcción	87,2	88,5	14,6%	2,1%	73,1	76,2	8,3%	-1,0%	14,1	12,4	64,8%	27,8%
	Servicios	88,1	92,3	1,6%	0,4%	74,6	78,6	0,7%	0,3%	13,9	14,6	8,1%	2,8%
	Total	87,4	92,3	1,7%	0,5%	74,0	78,5	0,5%	0,1%	13,8	14,6	9,8%	3,5%
Total	Industria	164,0	163,4	-0,1%	-0,1%	124,7	128,3	-2,3%	0,2%	41,7	36,3	7,7%	-0,8%
	Construcción	163,3	163,8	1,2%	0,6%	140,5	138,3	-1,9%	0,4%	23,5	26,1	22,3%	1,2%
	Servicios	144,6	148,1	0,7%	0,3%	116,4	119,7	0,7%	0,8%	28,5	29,1	0,6%	-2,0%
	Total	149,4	151,3	0,5%	0,3%	119,3	122,0	-0,1%	0,7%	30,8	30,0	3,2%	-1,6%

FUENTE: D. G. de Presupuestos y Estadística de la Junta de Castilla y León con datos del INE, "Encuesta Trimestral de Coste Laboral".



**Tabla 6. Vacantes por Comunidad Autónoma. Tercer trimestre 2017**

Comunidad Autónoma	Vacantes		
	Número	% sobre el total de vacantes	Variación relativa interanual
Andalucía	10.199	12,4	21,4%
Aragón	1.897	2,3	-4,1%
Asturias	1.105	1,3	90,8%
Baleares	997	1,2	-5,3%
Canarias	2.018	2,4	-23,1%
Cantabria	308	0,4	-46,6%
<b>Castilla y León</b>	<b>3.494</b>	<b>4,2</b>	<b>38,2%</b>
Castilla-La Mancha	3.532	4,3	28,8%
Cataluña	17.413	21,1	19,5%
Comunidad Valenciana	9.852	11,9	71,6%
Extremadura	839	1,0	38,4%
Galicia	3.397	4,1	10,5%
Madrid	17.309	21,0	7,9%
Murcia	2.462	3,0	99,2%
Navarra	2.855	3,5	38,5%
País Vasco	4.415	5,4	12,5%
La Rioja	454	0,6	41,9%
<b>España</b>	<b>82.546</b>	<b>100,0</b>	<b>21,3%</b>

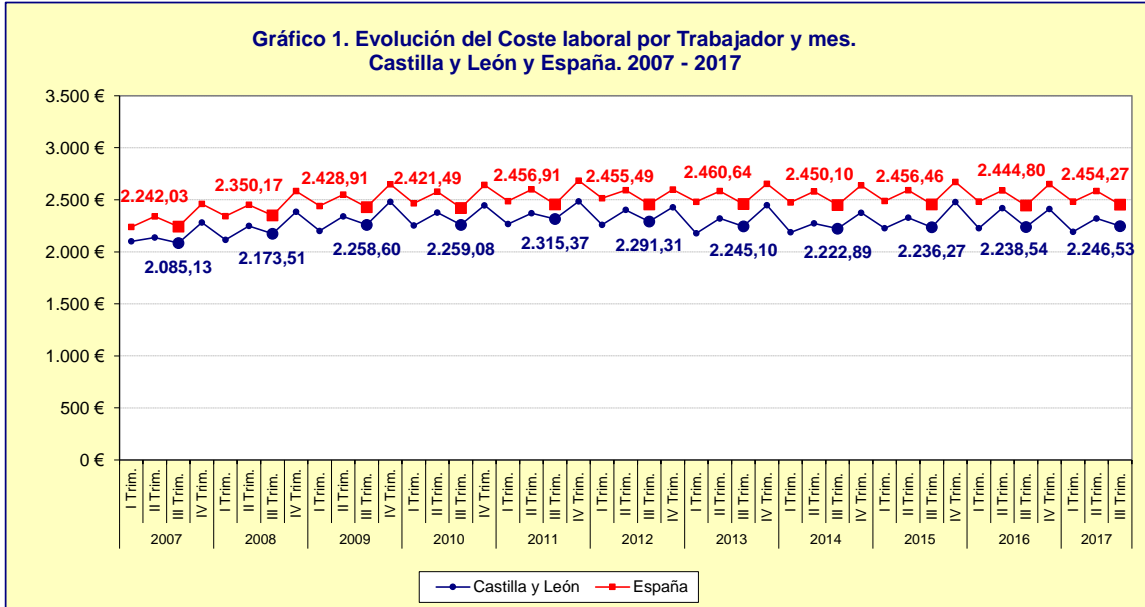
FUENTE: D. G. de Presupuestos y Estadística de la Junta de Castilla y León con datos del INE, "Encuesta Trimestral de Coste Laboral".



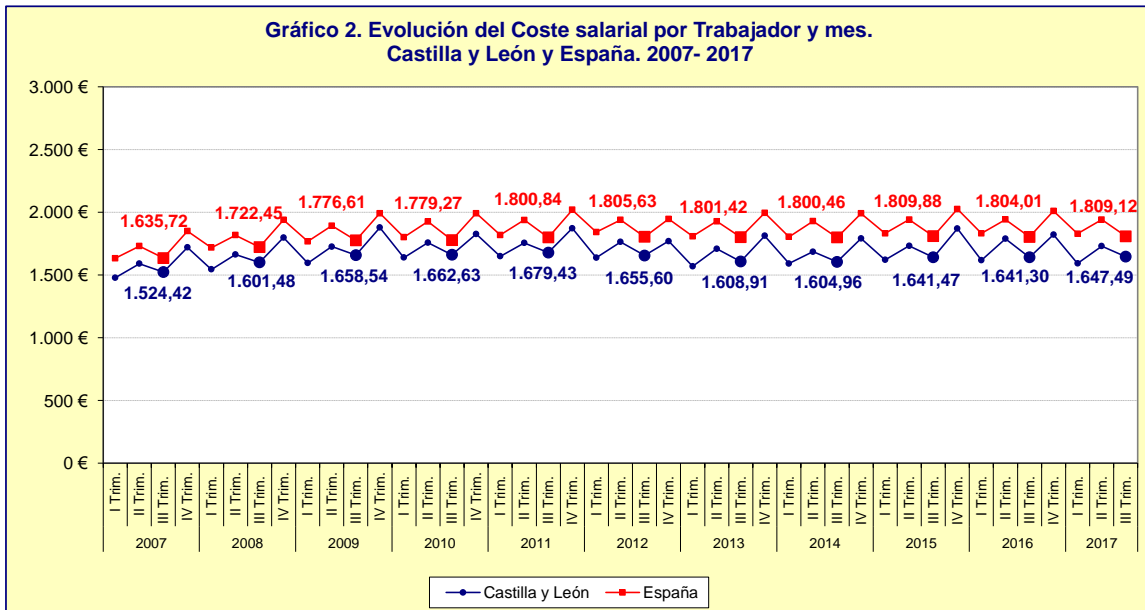
**Tabla 7. Motivos por los que no existen vacantes por Comunidad Autónoma (distribución porcentual). Tercer trimestre 2017**

Comunidad Autónoma	Motivos por los que no existen vacantes			
	No se necesita ningún trabajador más	Elevado coste de contratación	Otros	Total
Andalucía	92,0%	5,7%	2,3%	100,0%
Aragón	97,2%	1,6%	1,3%	100,0%
Asturias	93,2%	6,0%	0,9%	100,0%
Baleares	95,8%	2,2%	2,1%	100,0%
Canarias	92,4%	5,8%	1,7%	100,0%
Cantabria	93,9%	4,7%	1,4%	100,0%
<b>Castilla y León</b>	<b>94,3%</b>	<b>2,4%</b>	<b>3,3%</b>	<b>100,0%</b>
Castilla-La Mancha	92,1%	5,5%	2,4%	100,0%
Cataluña	95,0%	3,5%	1,5%	100,0%
Comunidad Valenciana	95,3%	2,2%	2,6%	100,0%
Extremadura	93,9%	4,1%	1,9%	100,0%
Galicia	91,4%	6,1%	2,5%	100,0%
Madrid	95,1%	3,4%	1,4%	100,0%
Murcia	93,2%	4,2%	2,6%	100,0%
Navarra	95,5%	1,6%	2,8%	100,0%
País Vasco	93,2%	3,6%	3,2%	100,0%
La Rioja	95,3%	3,0%	1,7%	100,0%
<b>España</b>	<b>93,9%</b>	<b>4,0%</b>	<b>2,1%</b>	<b>100,0%</b>

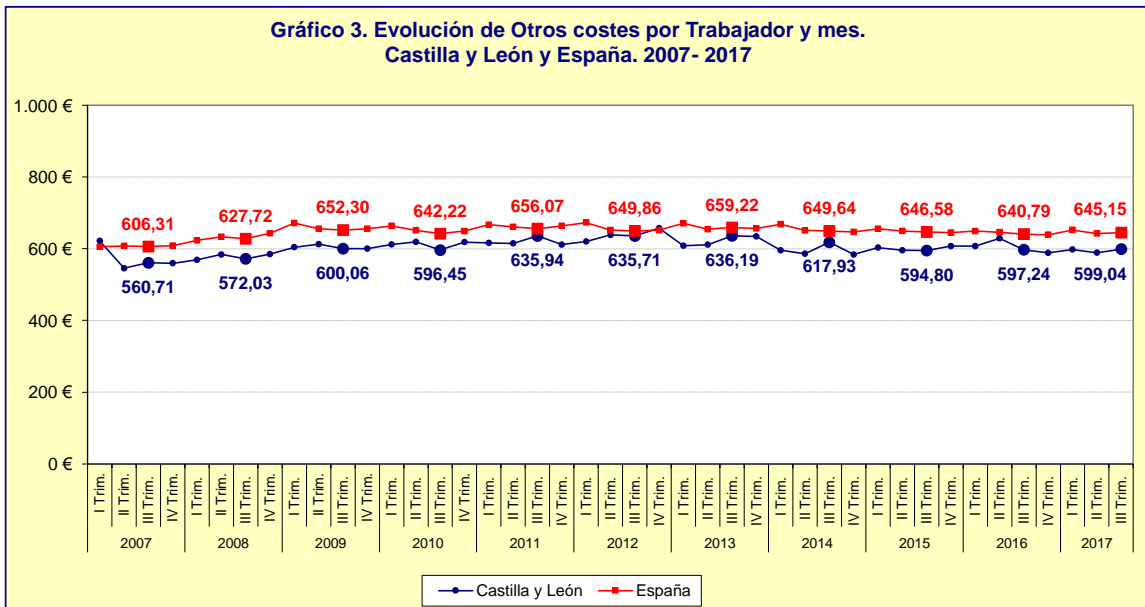
FUENTE: D. G. de Presupuestos y Estadística de la Junta de Castilla y León con datos del INE, "Encuesta Trimestral de Coste Laboral".



FUENTE: D. G. de Presupuestos y Estadística de la Junta de Castilla y León con datos del INE, "Encuesta Trimestral de Coste Laboral".

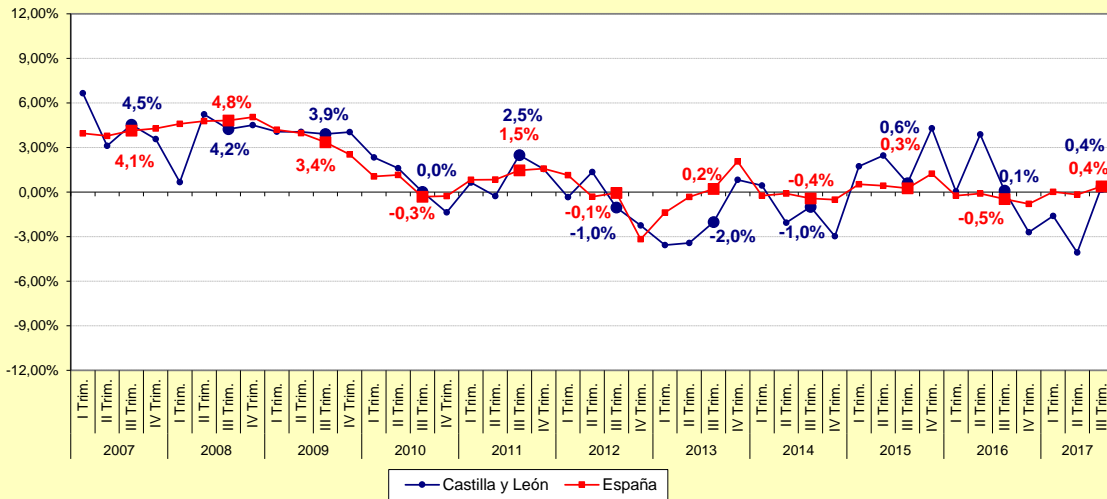


FUENTE: D. G. de Presupuestos y Estadística de la Junta de Castilla y León con datos del INE, "Encuesta Trimestral de Coste Laboral".



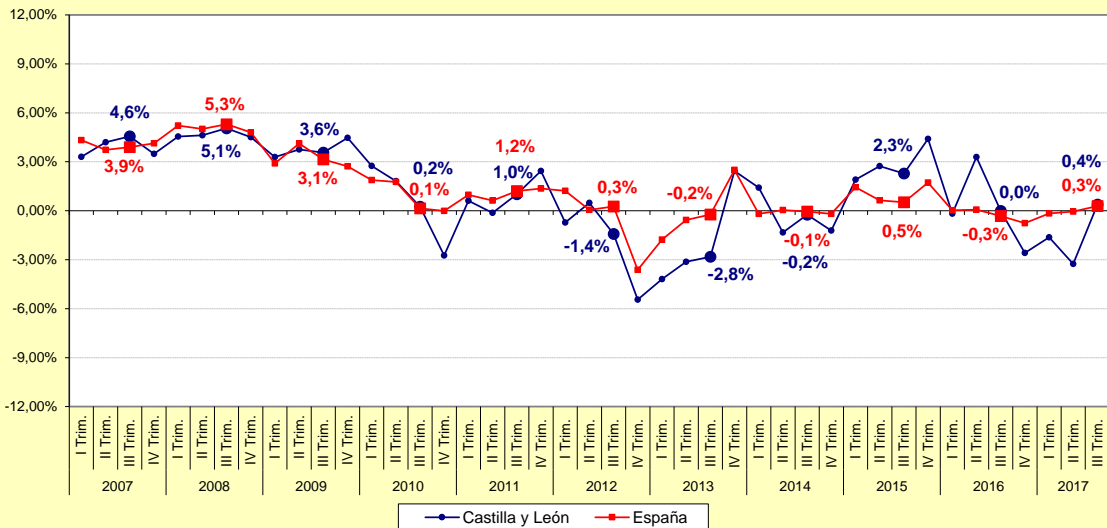
FUENTE: D. G. de Presupuestos y Estadística de la Junta de Castilla y León con datos del INE, "Encuesta Trimestral de Coste Laboral".

**Gráfico 4. Evolución de la variación interanual del Coste laboral por Trabajador y mes. Castilla y León y España. 2007 - 2017**



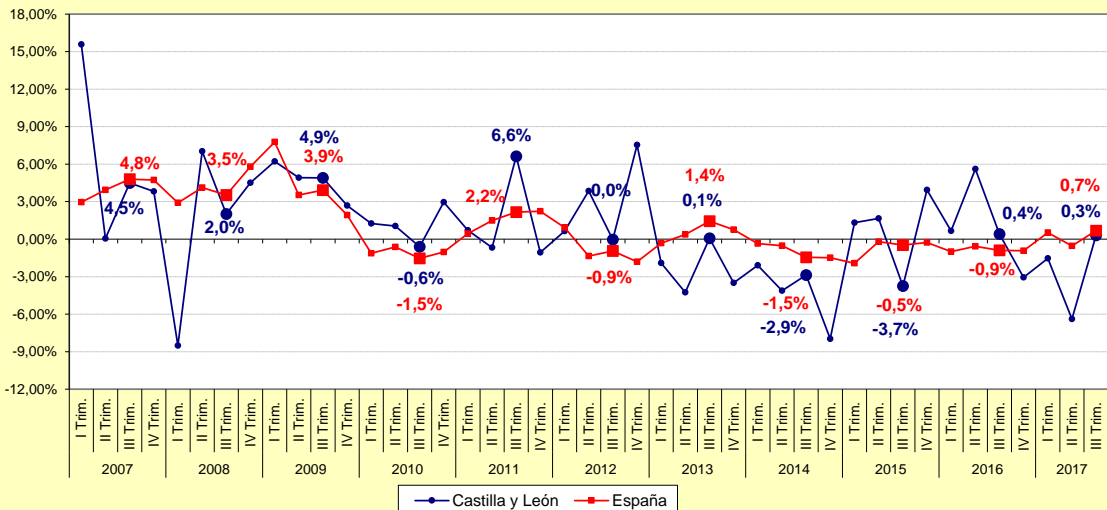
FUENTE: D. G. de Presupuestos y Estadística de la Junta de Castilla y León con datos del INE, "Encuesta Trimestral de Coste Laboral".

**Gráfico 5. Evolución de la variación interanual del Coste salarial por Trabajador y mes. Castilla y León y España. 2007 - 2017**



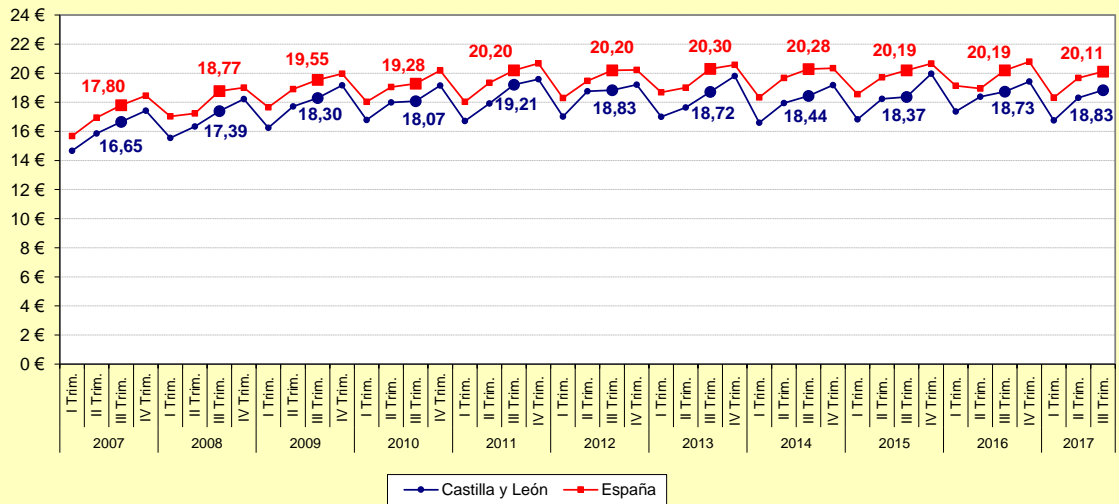
FUENTE: D. G. de Presupuestos y Estadística de la Junta de Castilla y León con datos del INE, "Encuesta Trimestral de Coste Laboral".

**Gráfico 6. Evolución de la variación interanual de Otros costes por Trabajador y mes. Castilla y León y España. 2007 - 2017**



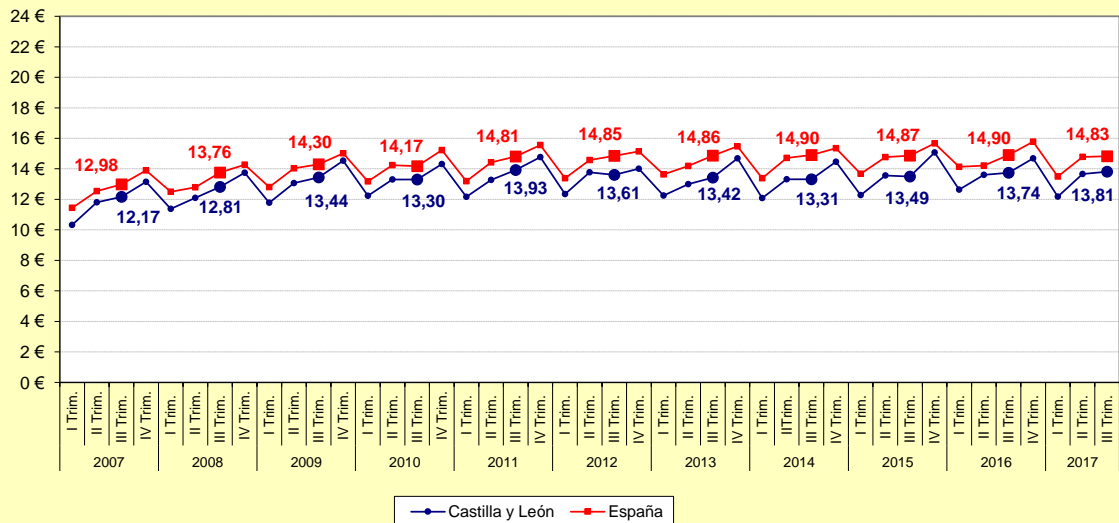
FUENTE: D. G. de Presupuestos y Estadística de la Junta de Castilla y León con datos del INE, "Encuesta Trimestral de Coste Laboral".

**Gráfico 7. Evolución del Coste laboral por Hora efectiva. Castilla y León y España. 2007 - 2017**



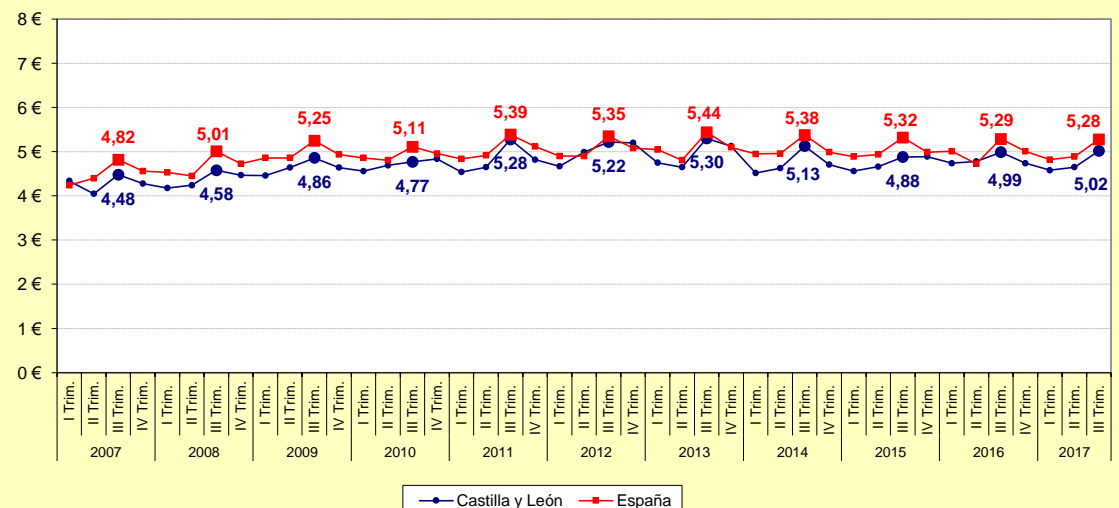
FUENTE: D. G. de Presupuestos y Estadística de la Junta de Castilla y León con datos del INE, "Encuesta Trimestral de Coste Laboral".

**Gráfico 8. Evolución del Coste salarial por Hora efectiva. Castilla y León y España. 2007-2017**



FUENTE: D. G. de Presupuestos y Estadística de la Junta de Castilla y León con datos del INE, "Encuesta Trimestral de Coste Laboral".

**Gráfico 9. Evolución de Otros costes por Hora efectiva. Castilla y León y España. 2007-2017**



FUENTE: D. G. de Presupuestos y Estadística de la Junta de Castilla y León con datos del INE, "Encuesta Trimestral de Coste Laboral".